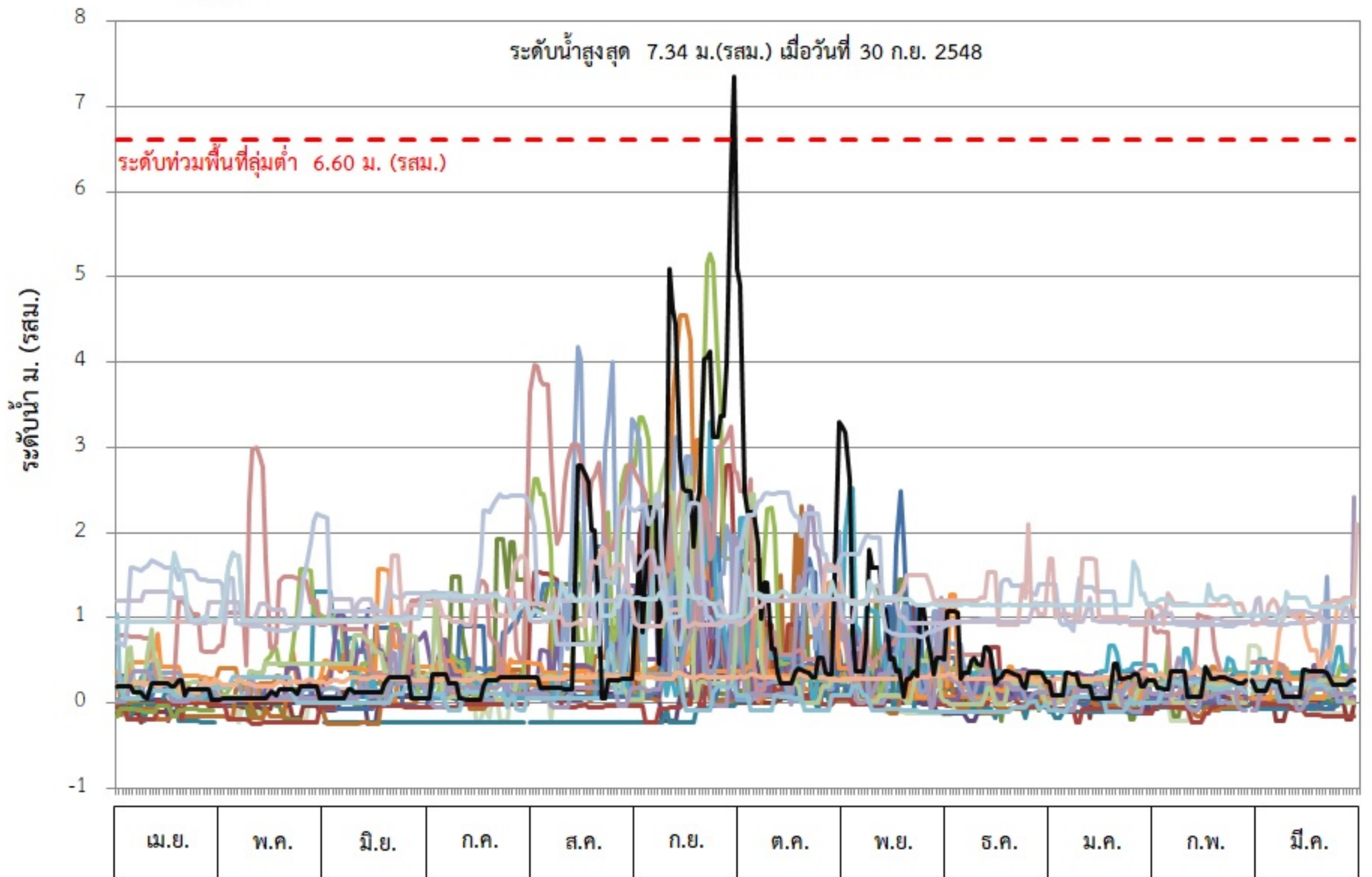




ระดับน้ำสูงสุดรายวัน สถานีอุทกวิทยา W.10A แม่น้ำวัง บ้านดอนมูล อ.เมือง จ.ลำปาง
(ปี พ.ศ. 2522 - 2563)

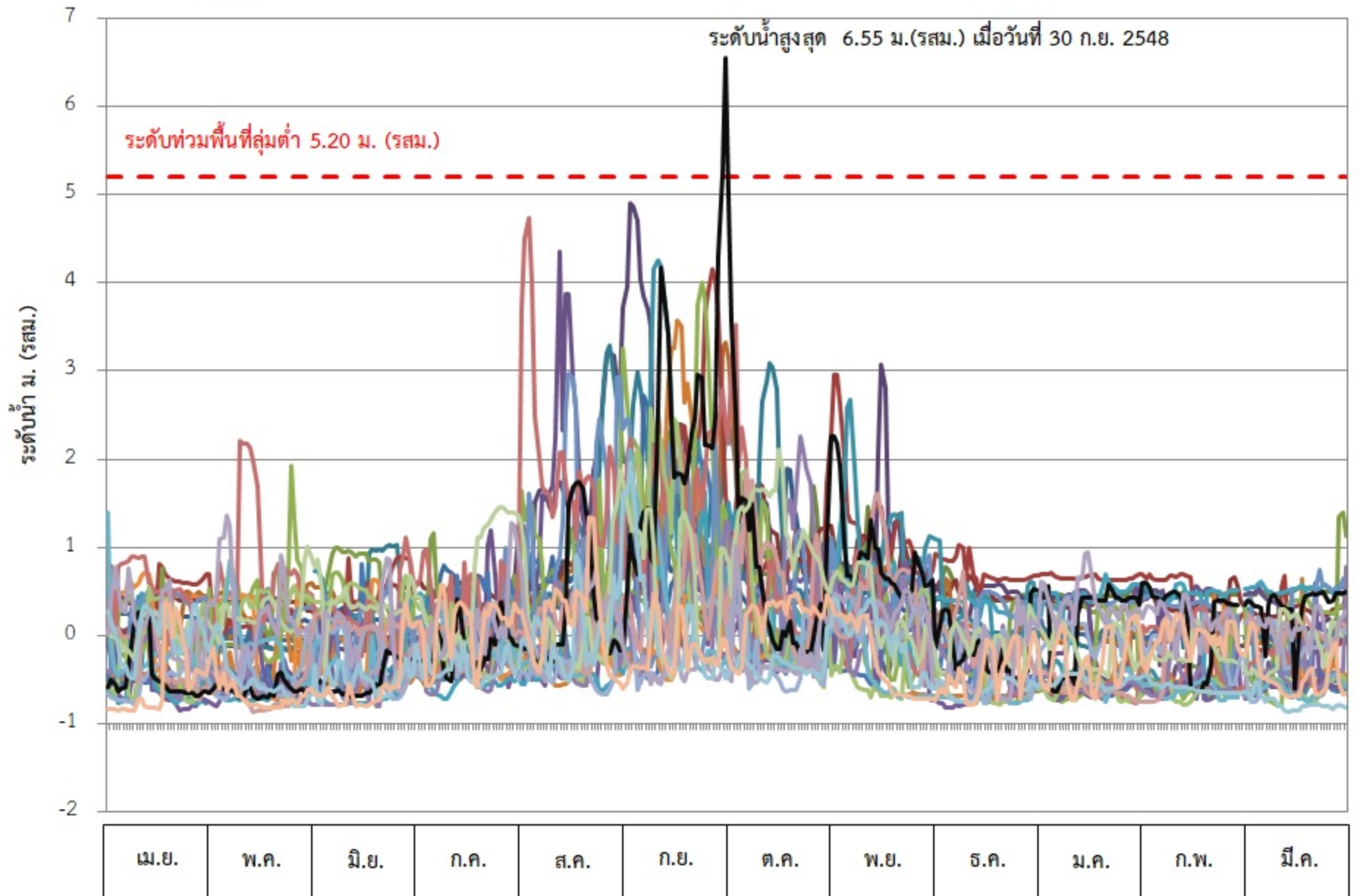


ศูนย์เสาระดับ = 259.00 ม.(รทก.)

ฝ่ายสารสนเทศและพยากรณ์น้ำ ส่วนอุทกวิทยา



ระดับน้ำสูงสุดรายวัน สถานีอุทกวิทยา W.1C แม่น้ำวัง สะพานเสตุวารี อ.เมือง จ.ลำปาง
(ปี พ.ศ. 2533 - 2563)

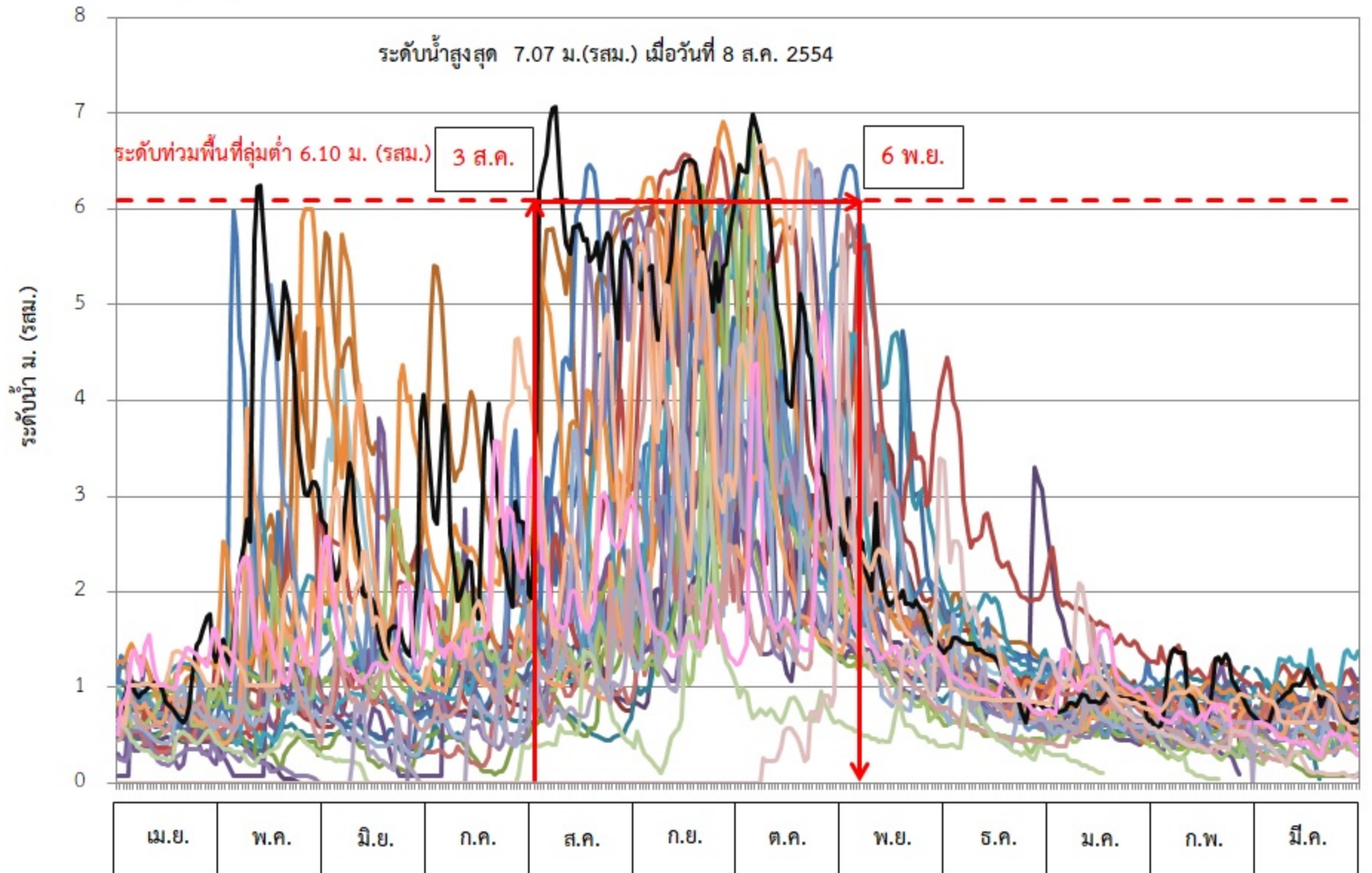


ศูนย์เสาระดับ = 229.30 ม.(รทก.)

ฝ่ายสารสนเทศและพยากรณ์น้ำ ส่วนอุทกวิทยา



ระดับน้ำสูงสุดรายวัน สถานีอุทกวิทยา W.4A แม่น้ำวัง บ้านวังหมัน อ.สามเงา จ.ตาก
(ปี พ.ศ. 2532-2563)



ศูนย์เสาระดับ = 130.00 ม.(รทก.)

ฝ่ายสารสนเทศและพยากรณ์น้ำ ส่วนอุทกวิทยา