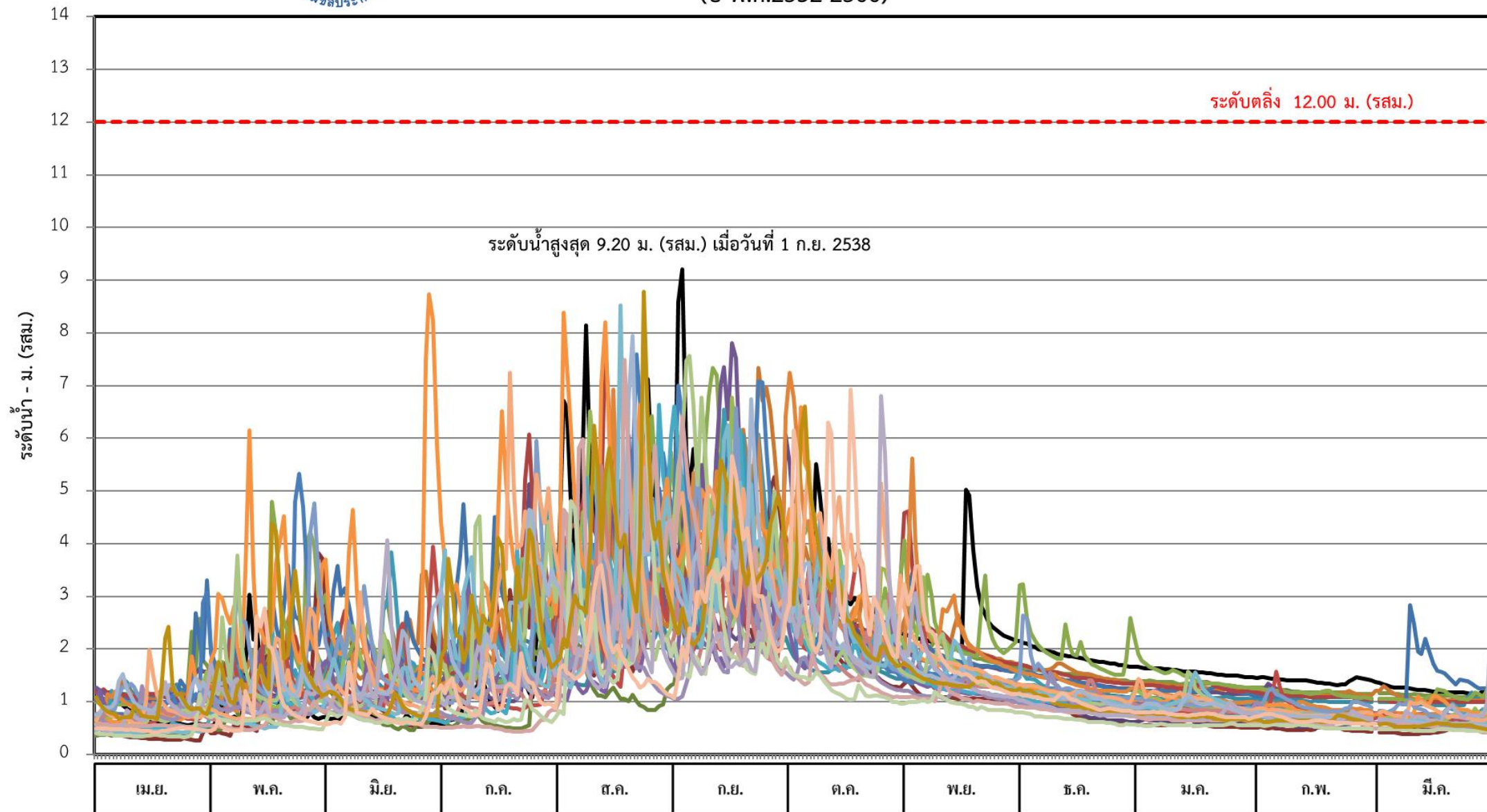




ระดับน้ำสูงสุดรายวัน สถานีอุทกวิทยา Y.20 แม่น้ำยม บ้านห้วยสัก อ.สอง จ.แพร่

(ปี พ.ศ.2532-2566)



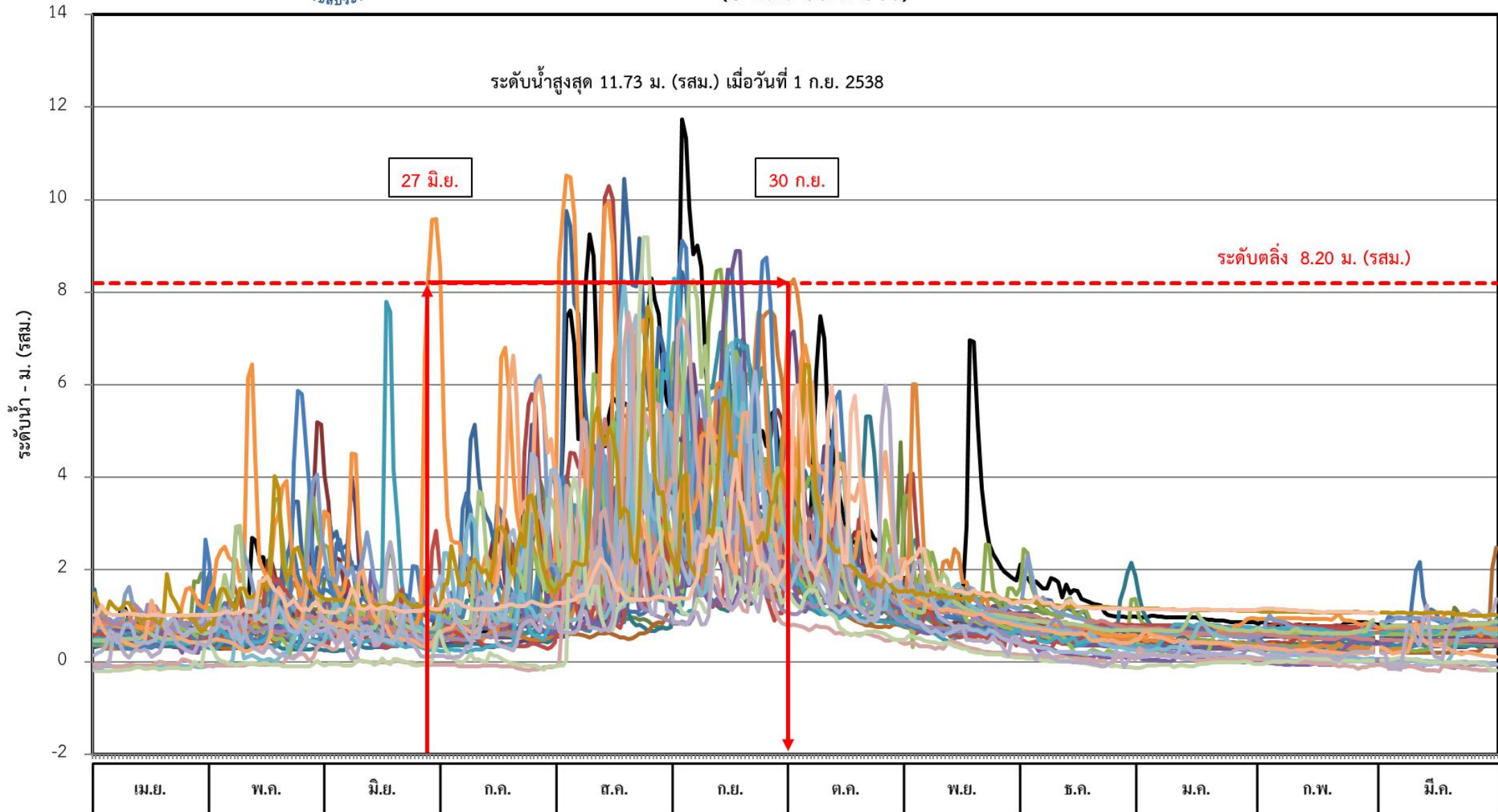
ศูนย์เสาระดับ = 181.00 ม. (รทก.)

ฝ่ายสารสนเทศและพยากรณ์น้ำ ส่วนอุทกวิทยา



ระดับน้ำสูงสุดรายวัน สถานีอุทกวิทยา Y.1C แม่น้ำยม บ้านน้ำโค้ง อ.เมืองแพร่ จ.แพร่

(ปี พ.ศ.2532-2566)



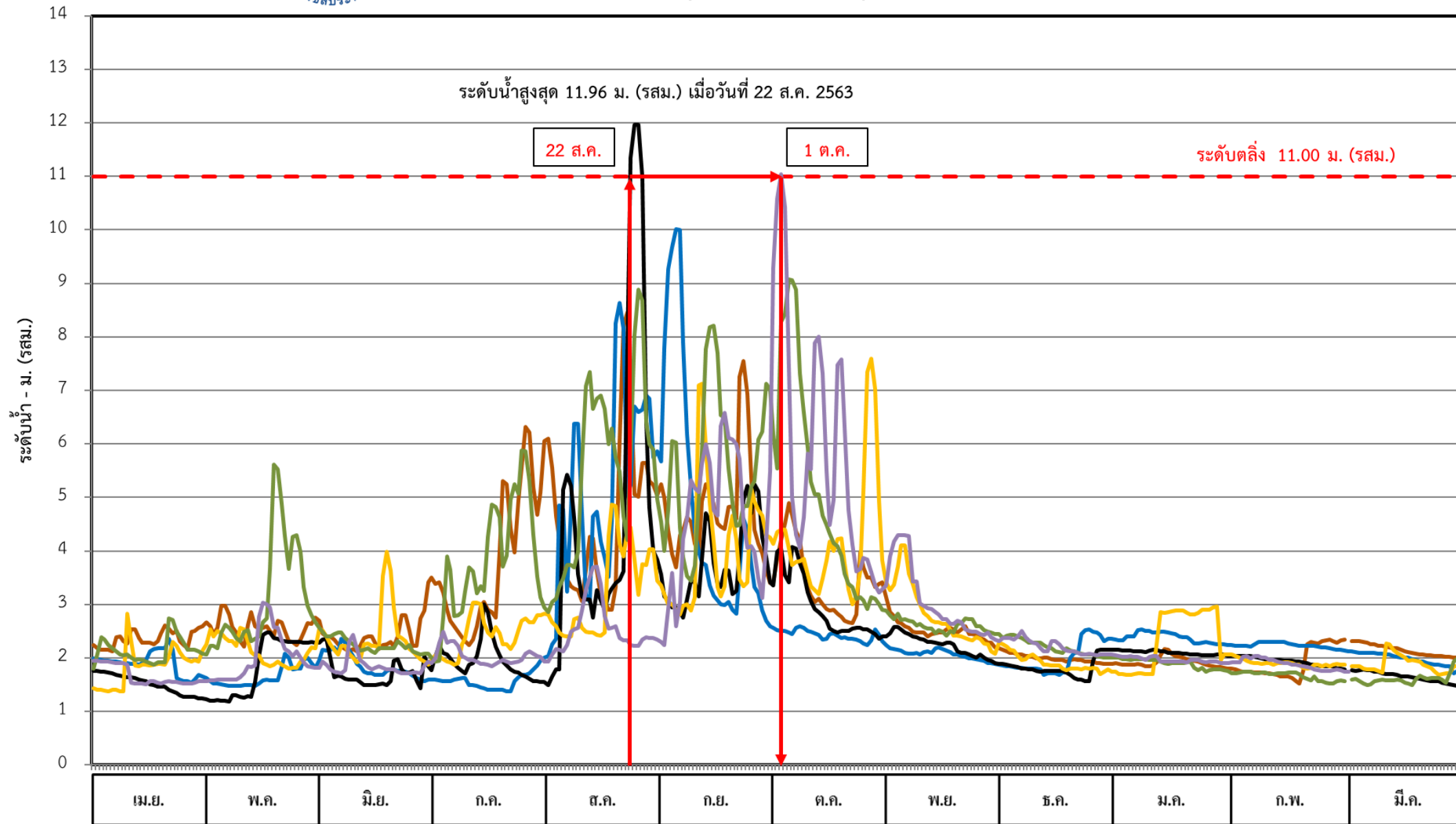
ศูนย์เสาระดับ = 143.50 ม. (รทก.)

ฝ่ายสารสนเทศและพยากรณ์น้ำ ส่วนอุทกวิทยา



ระดับน้ำสูงสุดรายวัน สถานีอุทกวิทยา Y.37 แม่น้ำยม บ้านวังขึ้น อ.วังขึ้น จ.แพร่

(ปี พ.ศ.2561-2566)



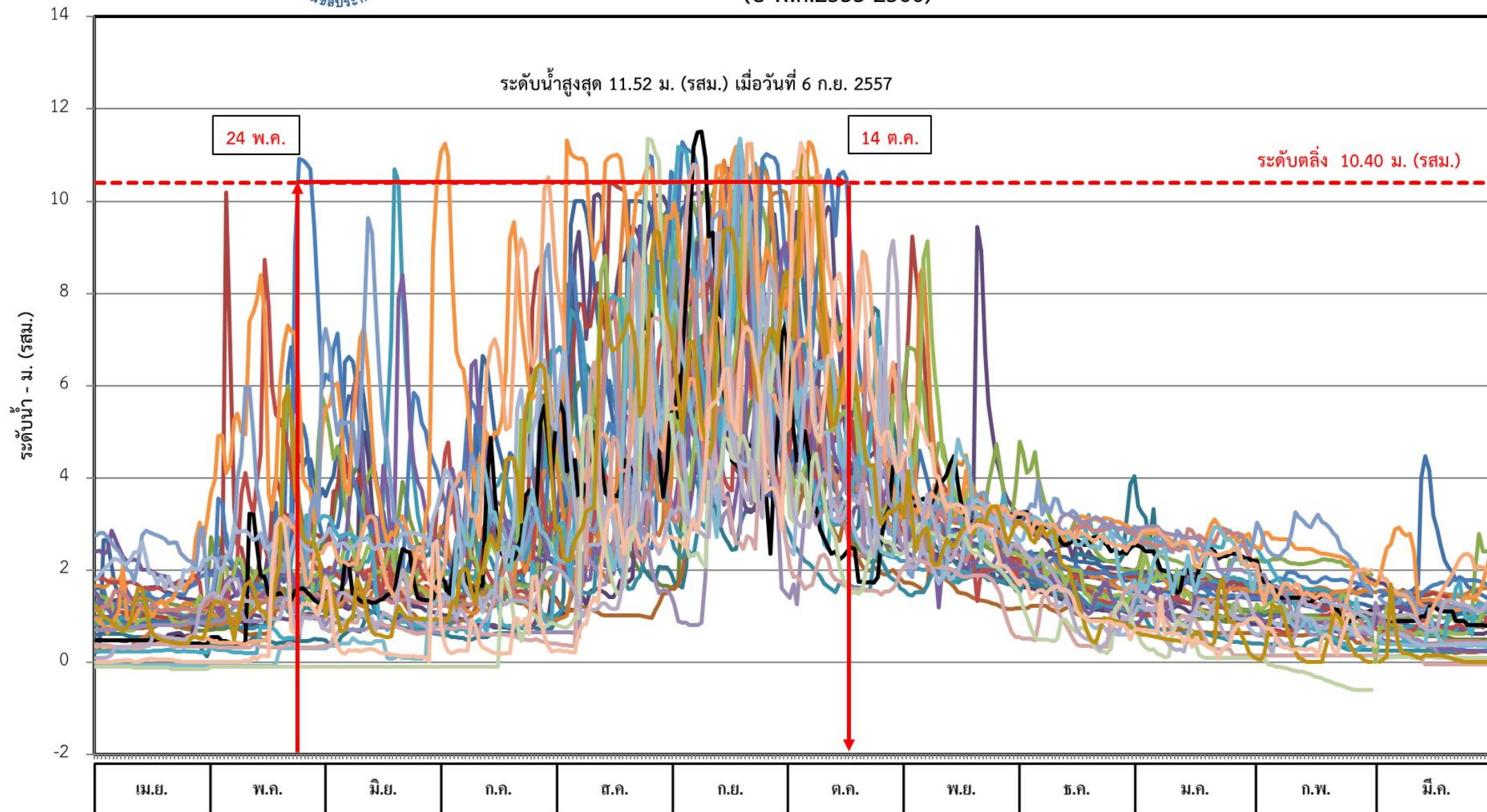
ศูนย์เสาระดับ = 92.28 ม. (รทก.)

ฝ่ายสารสนเทศและพยากรณ์น้ำ ส่วนอุทกวิทยา



ระดับน้ำสูงสุดรายวัน สถานีอุทกวิทยา Y.33 แม่น้ำยม บ้านคลองตาล อ.ศรีสำโรง จ.สุโขทัย

(ปี พ.ศ.2533-2566)



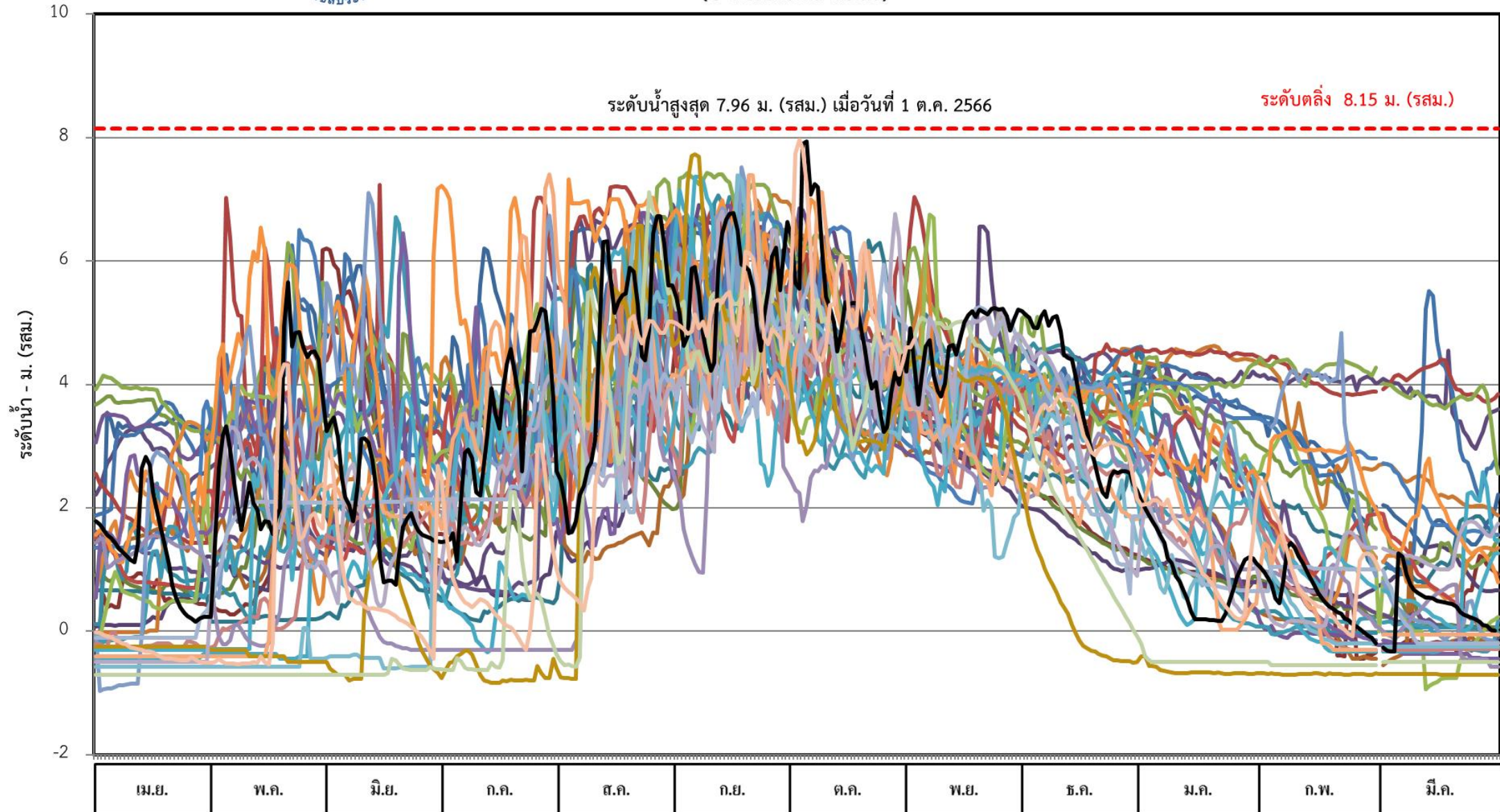
ศูนย์เสาระดับ = 45.82 ม. (รทก.)

ฝ่ายสารสนเทศและพยากรณ์น้ำ ส่วนอุทกวิทยา



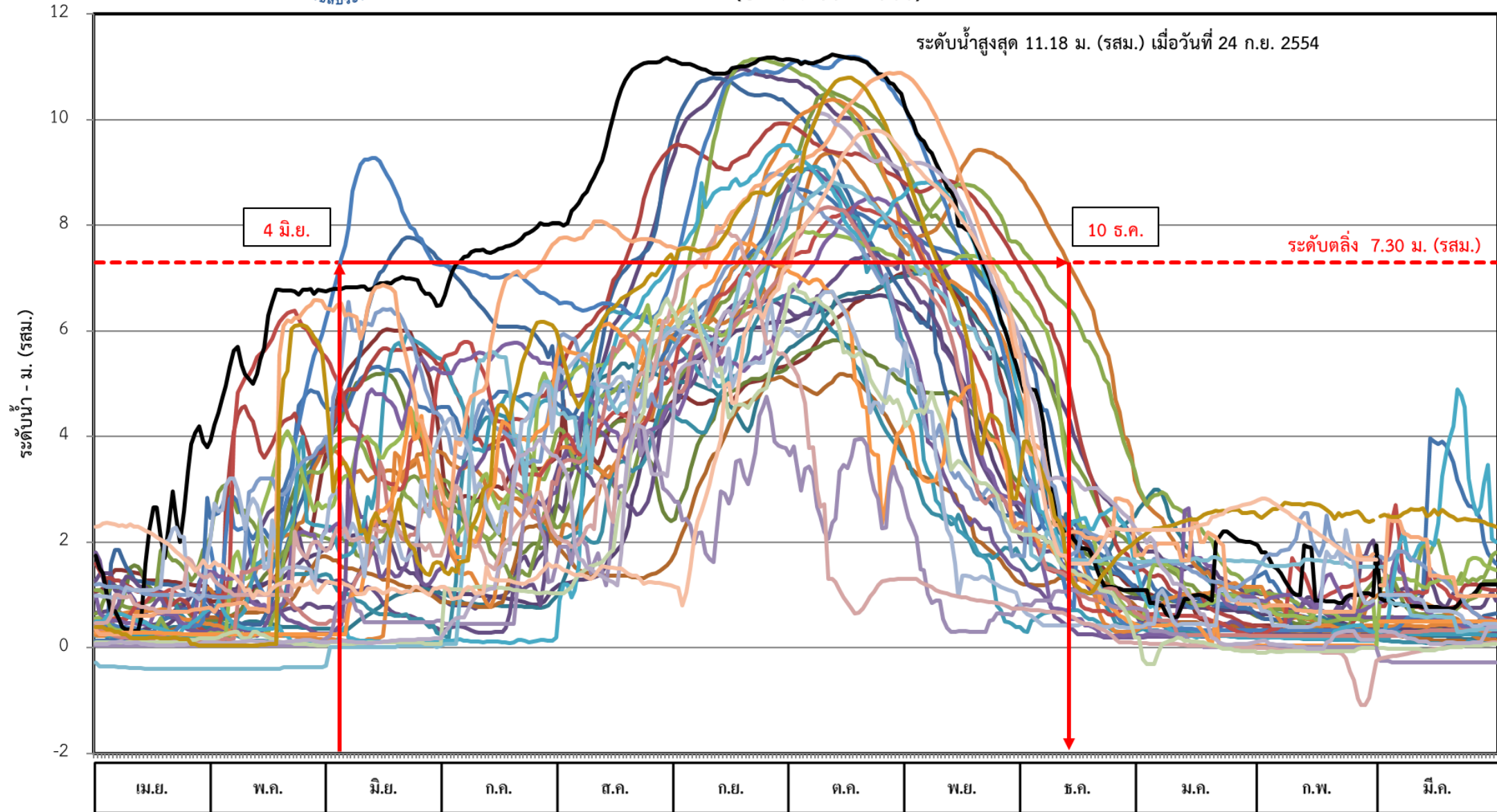
ระดับน้ำสูงสุดรายวัน สถานีอุทกวิทยา Y.4 แม่น้ำยม ต.ในเมือง อ.เมือง จ.สุโขทัย

(ปี พ.ศ.2518-2566)





ระดับน้ำสูงสุดรายวัน สถานีอุทกวิทยา Y.16 แม่น้ำยม บางระกำ อ.บางระกำ จ.พิษณุโลก
(ปี พ.ศ.2532-2566)



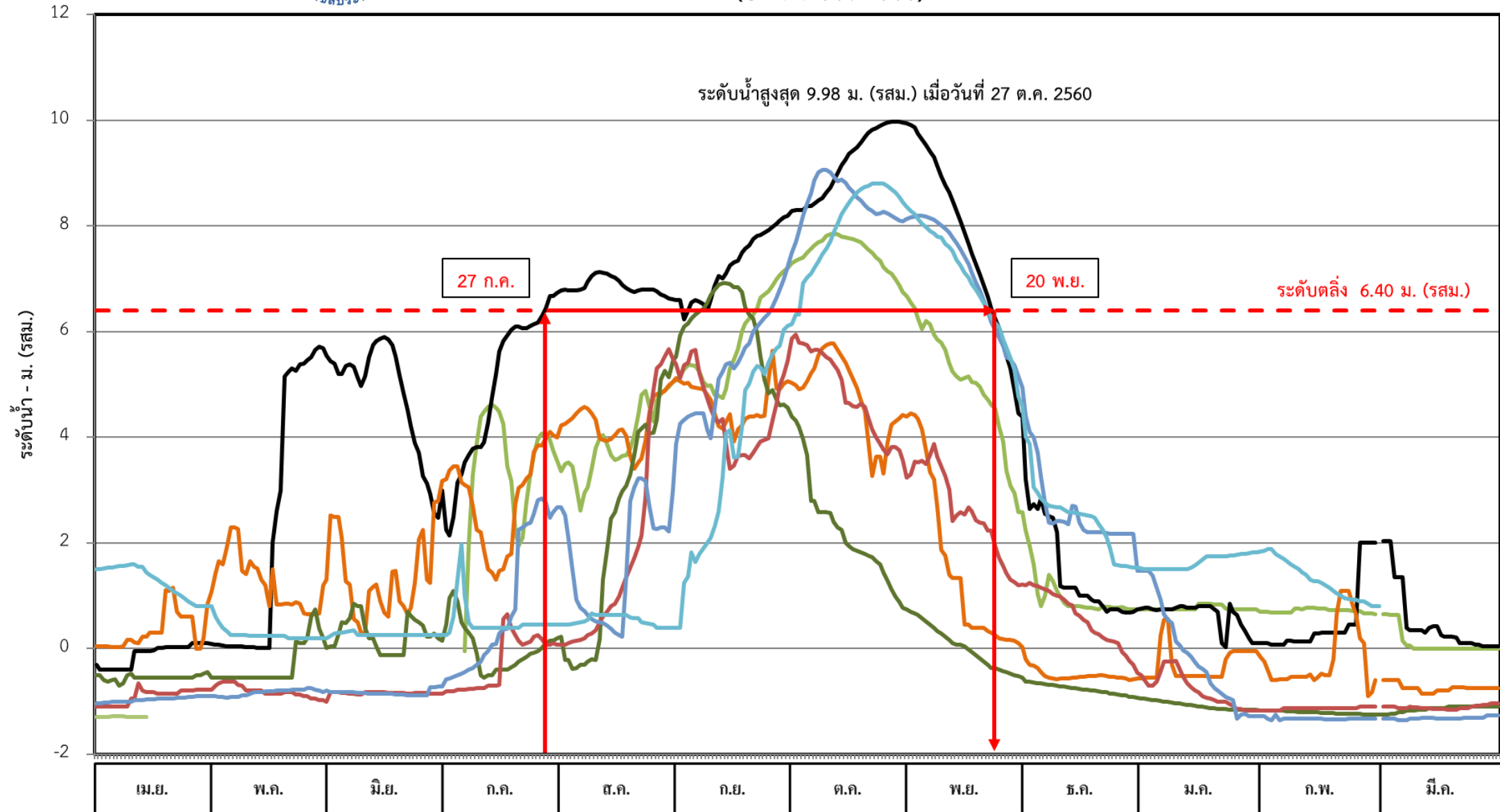
ศูนย์เสาระดับ = 31.63 ม. (รทก.)

ฝ่ายสารสนเทศและพยากรณ์น้ำ ส่วนอุทกวิทยา



ระดับน้ำสูงสุดรายวัน สถานีอุทกวิทยา Y.64 แม่น้ำยม บางระกำ อ.บางระกำ จ.พิษณุโลก

(ปี พ.ศ.2560-2566)



ศูนย์เสาระดับ = 32.51 ม. (รทก.)

ฝ่ายสารสนเทศและพยากรณ์น้ำ ส่วนอุทกวิทยา