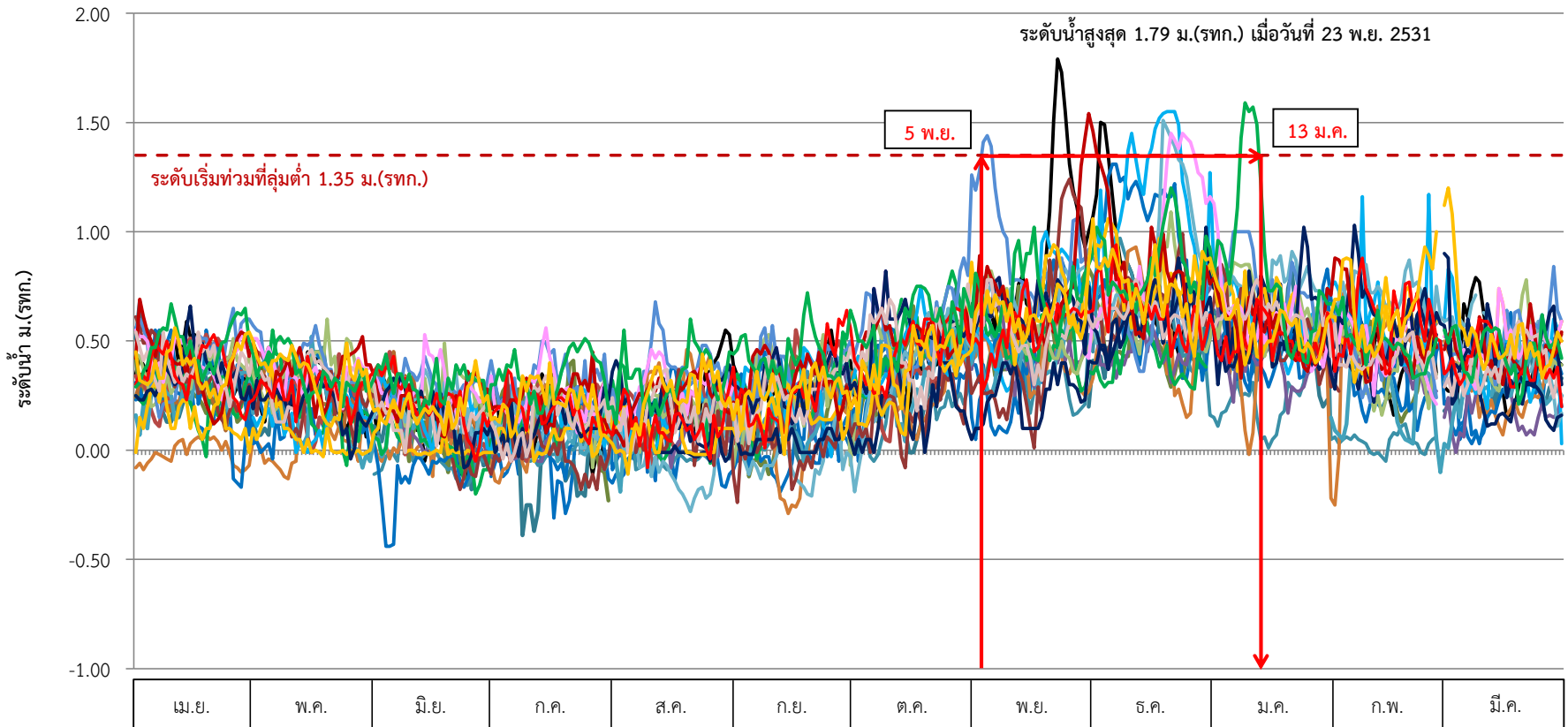




ระดับน้ำสูงสุดรายวัน สถานี X.10A แม่น้ำปัดตานี สะพานเดชาอนุชิต อ.เมือง จ.ปัตตานี
(ปี พ.ศ. 2531 - 2564)

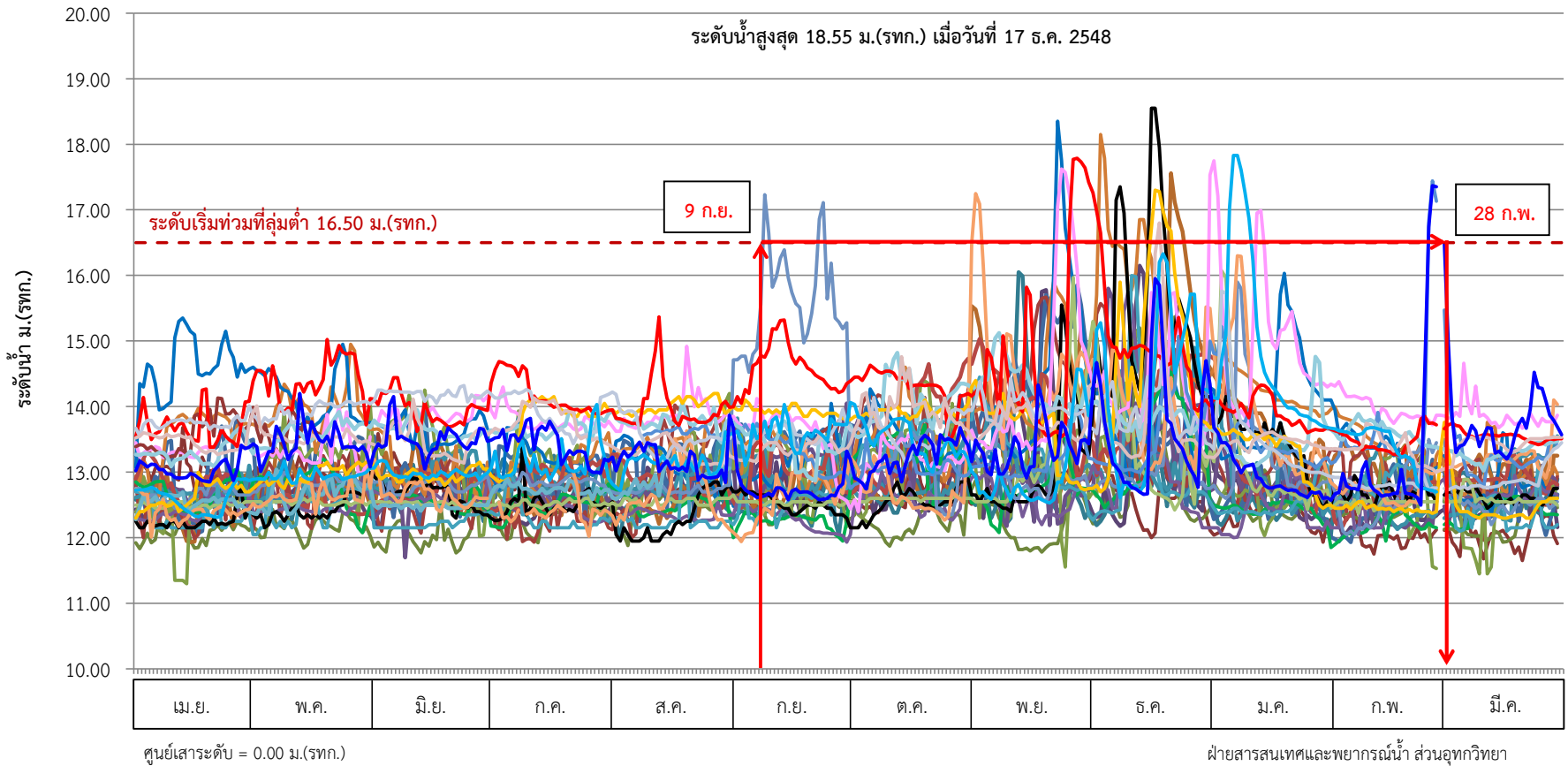


ศูนย์เสาระดับ = 0.00 ม.(รทก.)

ฝ่ายสารสนเทศและพยากรณ์น้ำ ส่วนอุทกวิทยา

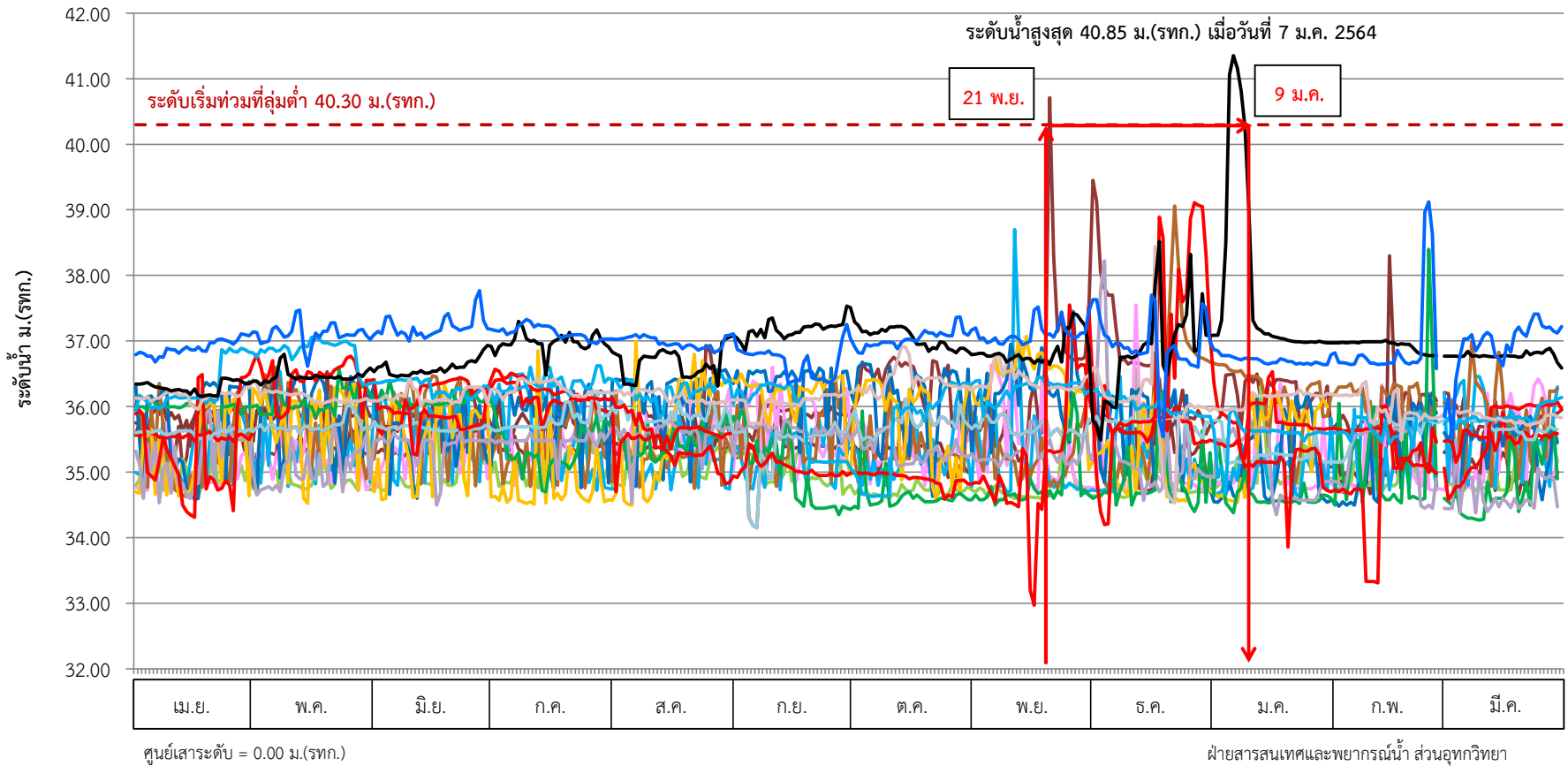


ระดับน้ำสูงสุดรายวัน สถานี X.40A แม่น้ำปาดตานี บ้านท่าสาป อ.เมือง จ.ยะลา
(ปี พ.ศ. 2532 - 2564)



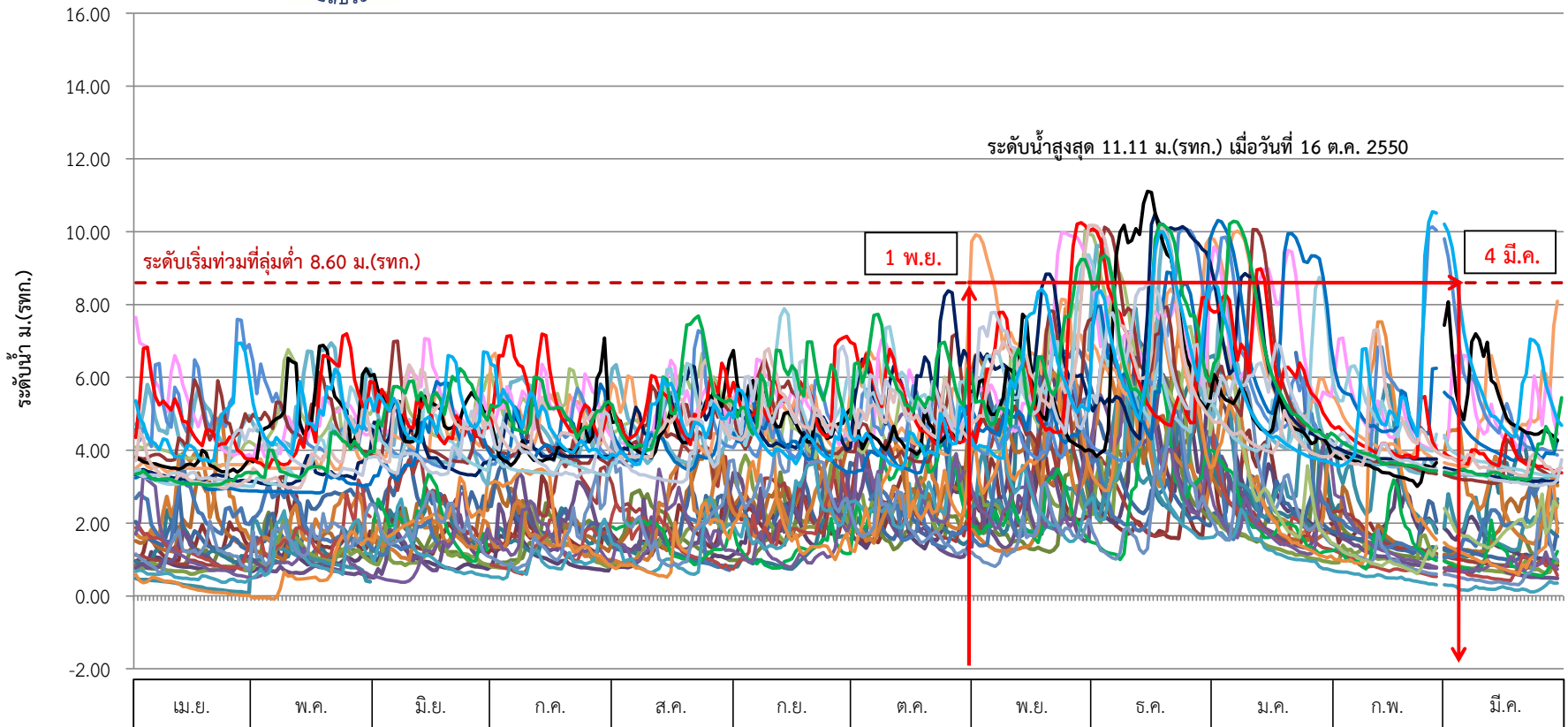


ระดับน้ำสูงสุดรายวัน สถานี X.77 แม่น้ำป่าตानी บ้านหัวสะพาน อ.บันนังสตา จ.ยะลา
(ปี พ.ศ. 2531 - 2564)





ระดับน้ำสูงสุดรายวัน สถานี X.119A แม่น้ำโก-ลก สะพานลั่นตุ อ.สุโขทัย จ.นครราชสีมา
(ปี พ.ศ. 2531 - 2564)

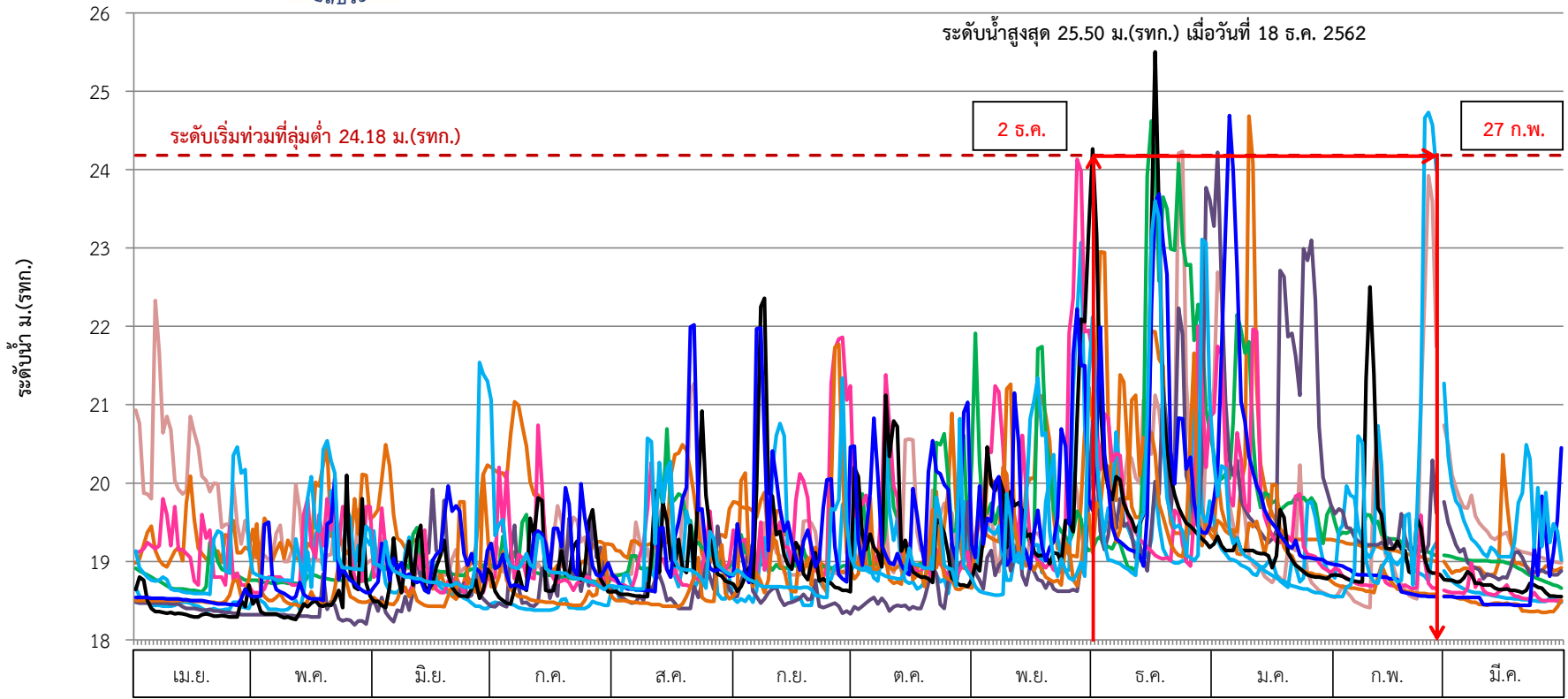


ศูนย์เสาระดับ = 0.00 ม.(รทก.)

ฝ่ายสารสนเทศและพยากรณ์น้ำ ส่วนอุทกวิทยา



ระดับน้ำสูงสุดรายวัน สถานี X.274 แม่น้ำโก-ลก บ้านบุเกี๊ยะตา อ.แวง จ.นราธิวาส
(ปี พ.ศ. 2555 - 2564)



ศูนย์เสาระดับ = 0.00 ม.(รทก.)

ฝ่ายสารสนเทศและพยากรณ์น้ำ ส่วนอุทกวิทยา