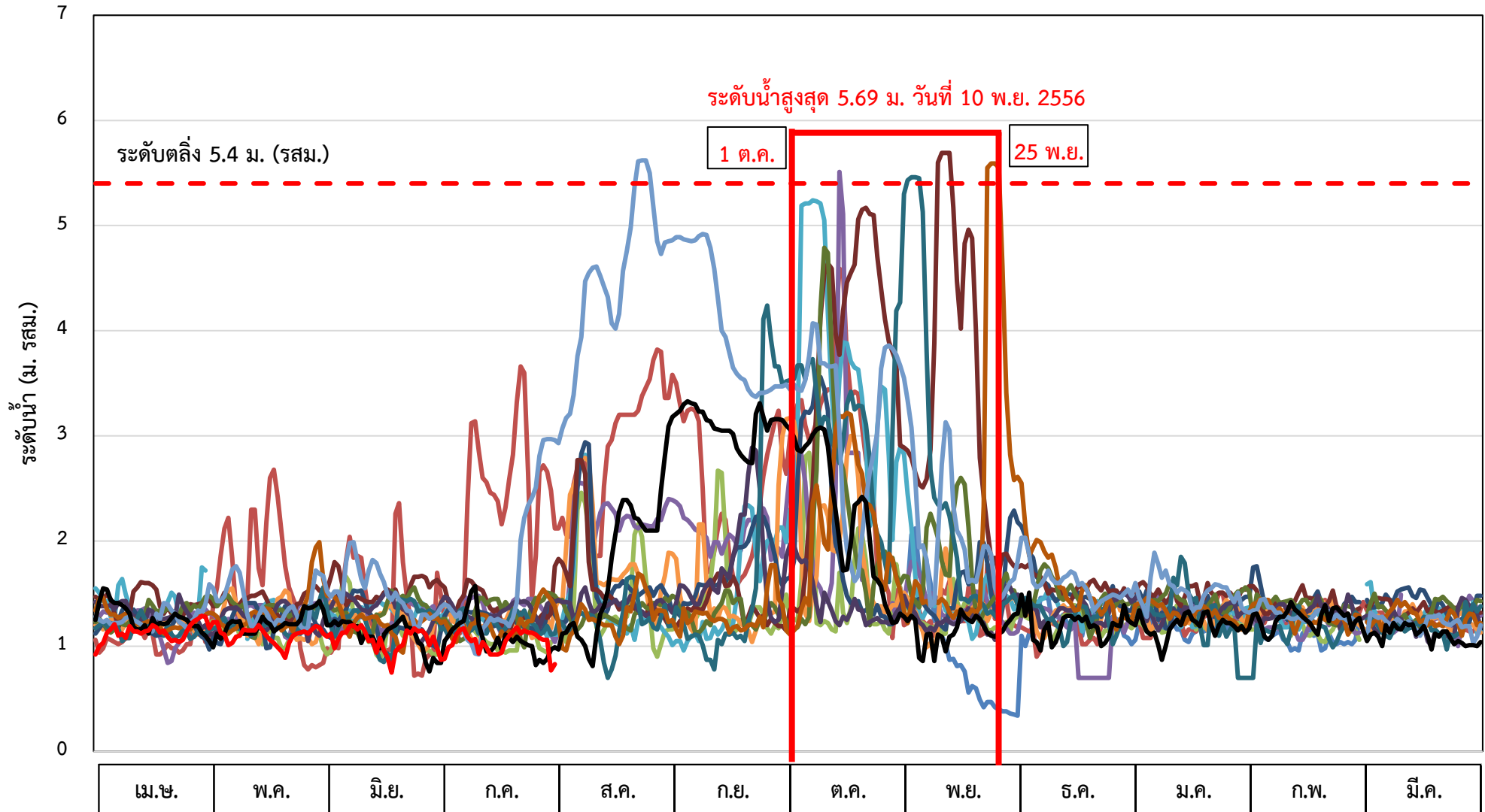


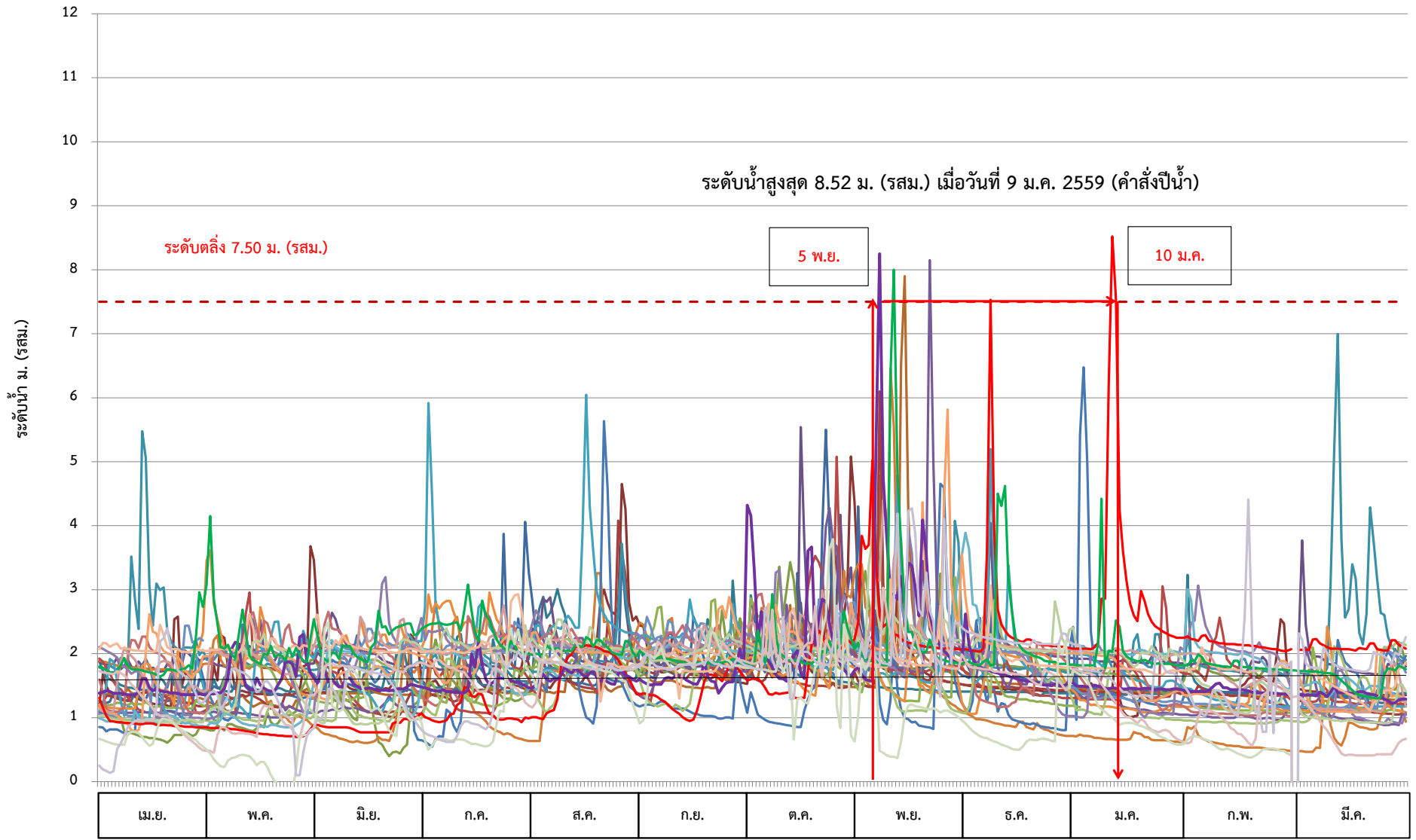


สถานีอุทกวิทยา B.15 แม่น้ำเพชรบุรี ปี พ.ศ. 2528-2563





ระดับน้ำสูงสุดรายวัน สถานีอุทกวิทยา Gt.7 คลองบางสะพานใหญ่ อ.บางสะพาน จ.ประจวบคีรีขันธ์
(ปี พ.ศ. 2532 - 2564)

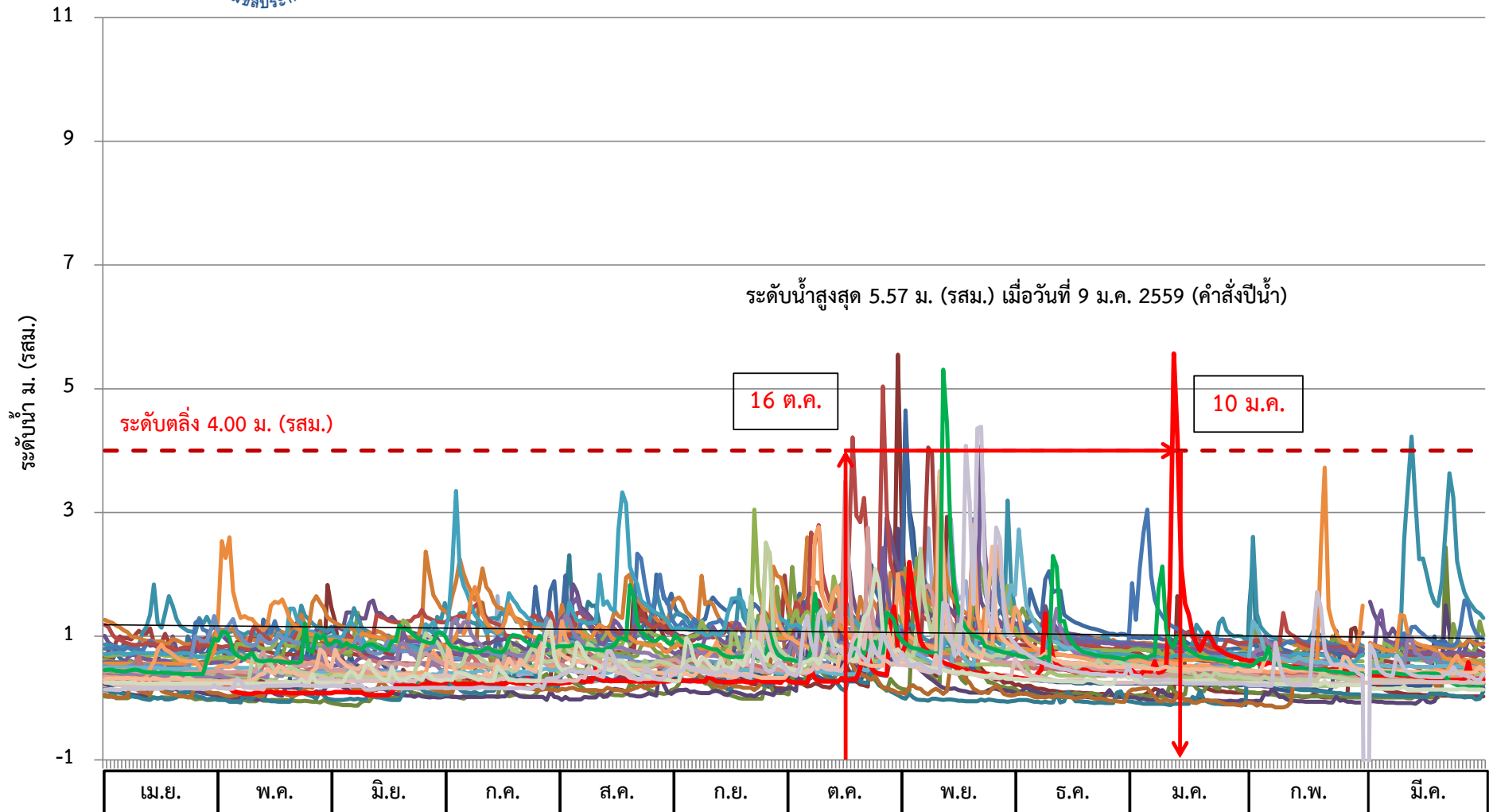


ศูนย์เสารระดับ +11.80 ม. (รทก.)

ฝ่ายสารสนเทศและพยากรณ์น้ำ ส่วนอุทกวิทยา



ระดับน้ำสูงสุดรายวัน สถานีอุทกวิทยา Gt.9 คลองทับสะแก อ.ทับสะแก จ.ประจวบคีรีขันธ์
(ปี พ.ศ. 2532 - 2564)



ศูนย์เสาระดับ + 6.84 ม. (รทก.) (2560 -2564 +6.90)

ฝ่ายสารสนเทศและพยากรณ์น้ำ ส่วนอุทกวิทยา