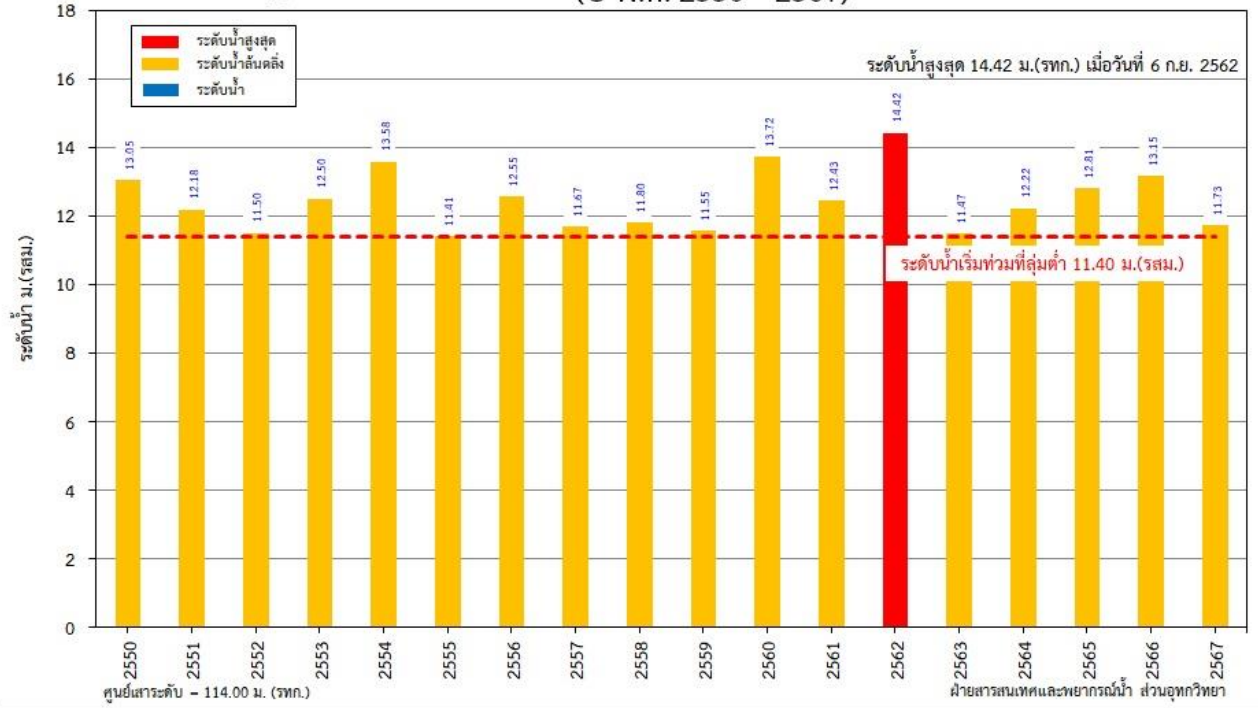




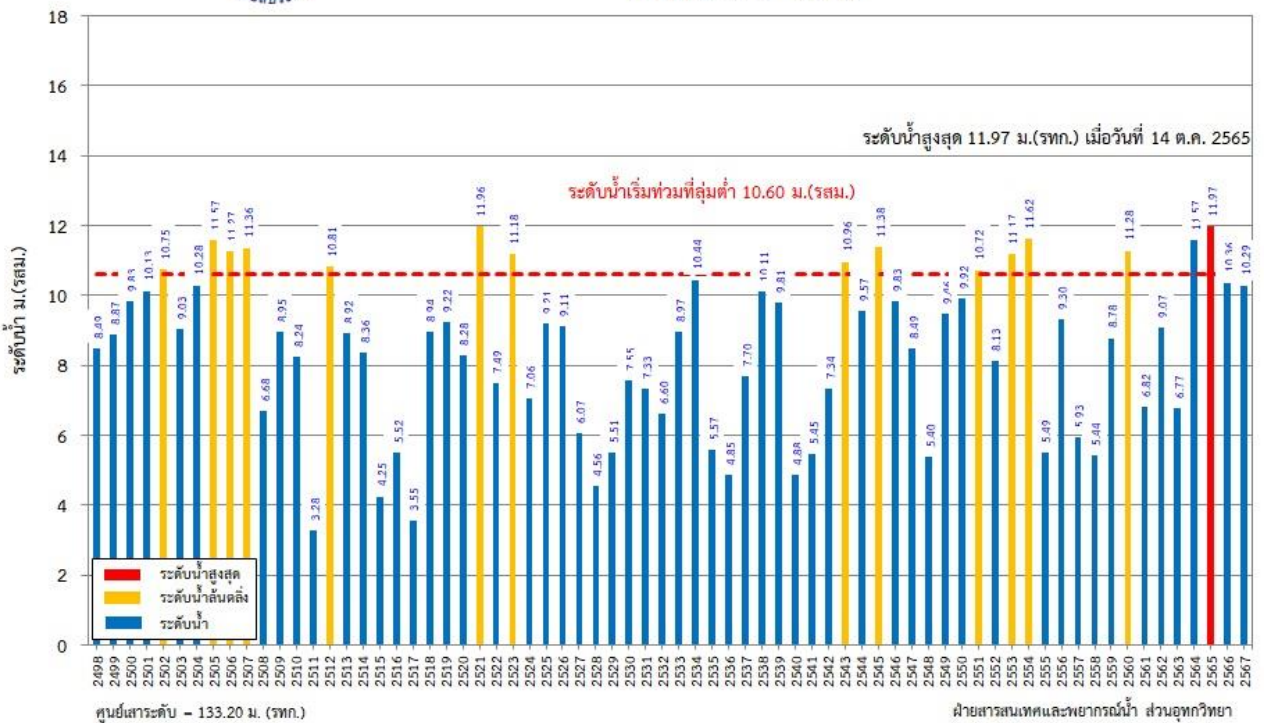
ระดับน้ำสูงสุดรายปี สถานี E.2A แม่น้ำชี อ.เมือง จ.ยโสธร
(ปี พ.ศ. 2550 - 2567)



ระดับน้ำสูงสุดรายปี สถานี E.2A ปี 2550 - 2567		
แม่น้ำชี อ.เมือง จ.ยโสธร		
ปีน้ำ	ระดับ	วันที่
	เมตร (รทก./รสม.)	
2550	13.05	15 ต.ค.
2551	12.18	16 ต.ค.
2552	11.50	7 ต.ค.
2553	12.50	7 ก.ย.
2554	13.58	17 ก.ย.
2555	11.41	9 พ.ย.
2556	12.55	2 ต.ค.
2557	11.67	4 ต.ค.
2558	11.80	20 พ.ย.
2559	11.55	2 ต.ค.
2560	13.72	5 ส.ค.
2561	12.43	5 ส.ค.
2562	14.42	6 ก.ย.
2563	11.47	5 พ.ย.
2564	12.22	5 พ.ย.
2565	12.81	19 ต.ค.
2566	13.15	15 ต.ค.
2566	11.73	2 ต.ค.
ระดับน้ำสูงสุด/วันที่	14.42	14 ก.ย. 2562



ระดับน้ำสูงสุดรายปี สถานี E.8A แม่น้ำชี บ้านดินคำ อ.เมือง จ.มหาสารคาม
(ปี พ.ศ. 2498 - 2567)



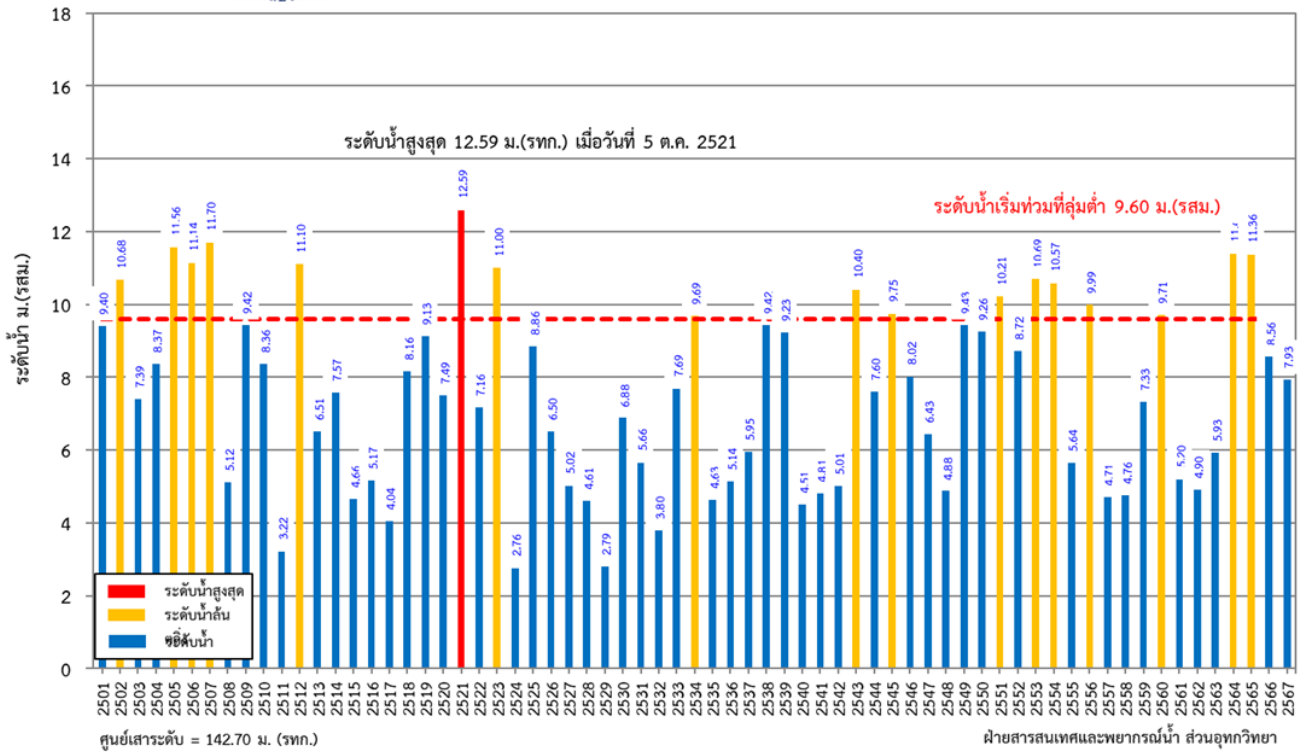
ระดับน้ำสูงสุดรายปี สถานี E.8A ปี 2498 - 2567		
แม่น้ำชี บ้านดินคำ อ.เมือง จ.มหาสารคาม		
ปีน้ำ	ระดับ	วันที่
	เมตร (รทก./รทม.)	
2498	8.49	1 เม.ย.
2499	8.87	6 เม.ย.
2500	9.83	29 มี.ค.
2501	10.13	7 พ.ค.
2502	10.75	13 เม.ย.
2503	9.03	28 เม.ย.
2504	10.28	25 เม.ย.
2505	11.57	27 เม.ย.
2506	11.27	8 พ.ค.
2507	11.36	2 เม.ย.
2508	6.68	7 มี.ค.
2509	8.95	9 พ.ค.
2510	8.24	31 มี.ค.
2511	3.28	27 ธ.ค.
2512	10.81	28 มี.ค.
2513	8.92	1 เม.ย.
2514	8.36	7 มี.ค.
2515	4.25	26 มี.ค.
2516	5.52	13 พ.ค.
2517	3.55	8 ม.ค.
2518	8.94	11 เม.ย.
2519	9.22	30 ก.ค.
2520	8.28	21 ก.พ.
2521	11.96	1 เม.ย.
2522	7.49	12 ก.พ.
2523	11.18	22 เม.ย.
2524	7.06	27 มี.ค.
2525	9.21	4 เม.ย.
2526	9.11	25 ธ.ค.
2527	6.07	17 มี.ค.
2528	4.56	25 มี.ค.
2529	5.51	20 มี.ค.
2530	7.55	4 มิ.ย.
2531	7.33	8 ม.ค.
2532	6.60	26 ธ.ค.

ระดับน้ำสูงสุดรายปี สถานี E.8A ปี 2498 - 2567		
แม่น้ำชี บ้านดินคำ อ.เมือง จ.มหาสารคาม		
ปีน้ำ	ระดับ	วันที่
	เมตร (รทก./รทม.)	
2533	8.97	25 ก.พ.
2534	10.44	26 ก.พ.
2535	5.57	10 ม.ค.
2536	4.85	24 ก.พ.
2537	7.70	15 เม.ย.
2538	10.11	2 พ.ค.
2539	9.81	27 ม.ค.
2540	4.88	3 มี.ค.
2541	5.45	23 มิ.ย.
2542	7.34	10 ธ.ค.
2543	10.96	3 ธ.ค.
2544	9.57	8 ก.ค.
2545	11.38	18 ก.ค.
2546	9.83	14 มิ.ย.
2547	8.49	27 พ.ค.
2548	5.40	11 ส.ค.
2549	9.46	1 ส.ค.
2550	9.92	18 ก.ค.
2551	10.72	19 ส.ค.
2552	8.13	27 มิ.ย.
2553	11.17	9 ก.พ.
2554	11.62	26 มิ.ย.
2555	5.49	20 มี.ค.
2556	9.30	22 เม.ย.
2557	5.93	14 ส.ค.
2558	8.78	7 ก.ค.
2559	5.44	29 เม.ย.
2560	11.28	7 ม.ค.
2561	6.82	31 มี.ค.
2562	9.07	8 ส.ค.
2563	6.77	31 ก.ค.
2564	11.57	5 พ.ย.
2565	11.97	14 ต.ค.
2566	10.36	14 ต.ค.
2567	10.29	27 ก.ย.

ระดับน้ำสูงสุด/วันที่ 11.97 14 ต.ค. 2565



ระดับน้ำสูงสุดรายปี สถานี E.16A แม่น้ำชี บ้านกุดกว้าง อ.เมือง จ.ขอนแก่น
(ปี พ.ศ. 2501 - 2567)

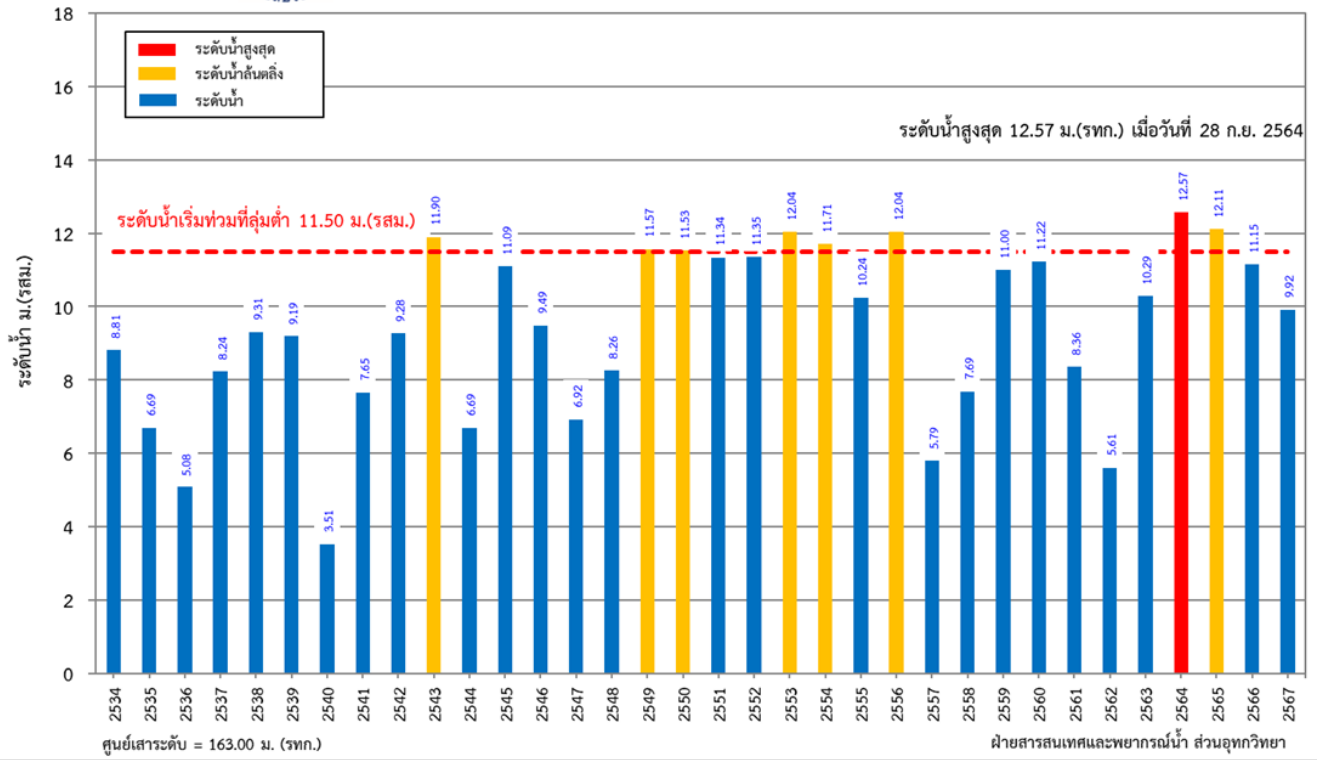


ระดับน้ำสูงสุดรายปี สถานี E.16A ปี 2501 - 2567		
แม่น้ำชี บ้านกุดกว้าง อ.เมือง จ.ขอนแก่น		
ปีน้ำ	ระดับ	วันที่
	เมตร (รทก./รสม.)	
2501	9.40	14 ต.ค.
2502	10.68	9 ต.ค.
2503	7.39	2 พ.ย.
2504	8.37	6 ต.ค.
2505	11.56	27 ก.ย.
2506	11.14	14 ต.ค.
2507	11.70	7 ต.ค.
2508	5.12	10 ต.ค.
2509	9.42	29 ก.ย.
2510	8.36	5 ต.ค.
2511	3.22	3 ต.ค.
2512	11.10	27 ก.ย.
2513	6.51	3 ต.ค.
2514	7.57	12 ต.ค.
2515	4.66	23 ต.ค.
2516	5.17	2 ต.ค.
2517	4.04	18 ต.ค.
2518	8.16	27 ต.ค.
2519	9.13	15 พ.ย.
2520	7.49	8 ต.ค.
2521	12.59	5 ต.ค.
2522	7.16	1 ต.ค.
2523	11.00	10 ต.ค.
2524	2.76	23 ก.ค.
2525	8.86	8 ต.ค.
2526	6.50	14 ส.ค.
2527	5.02	4 พ.ย.
2528	4.61	13 ต.ค.
2529	2.79	18 พ.ค.
2530	6.88	23 ต.ค.
2531	5.66	31 ต.ค.
2532	3.80	18 ต.ค.
2533	7.69	6 พ.ย.
2534	9.69	7 ต.ค.

ระดับน้ำสูงสุดรายปี สถานี E.16A ปี 2501 - 2567		
แม่น้ำชี บ้านกุดกว้าง อ.เมือง จ.ขอนแก่น		
ปีน้ำ	ระดับ	วันที่
	เมตร (รทก./รสม.)	
2535	4.63	9 ก.ย.
2536	5.14	25 ก.ย.
2537	5.95	29 ก.ย.
2538	9.42	2 ต.ค.
2539	9.23	23 ต.ค.
2540	4.51	19 ต.ค.
2541	4.81	27 ส.ค.
2542	5.01	17 พ.ย.
2543	10.40	24 ก.ย.
2544	7.60	2 พ.ย.
2545	9.75	26 ก.ย.
2546	8.02	16 ก.ย.
2547	6.43	5 ส.ค.
2548	4.88	9 ต.ค.
2549	9.43	26 ต.ค.
2550	9.26	29 ต.ค.
2551	10.21	19 ก.ย.
2552	8.72	25 ต.ค.
2553	10.69	2 พ.ย.
2554	10.57	6 ต.ค.
2555	5.64	12 ต.ค.
2556	9.99	20 ต.ค.
2557	4.71	24 พ.ค.
2558	4.76	22 ต.ค.
2559	7.33	13 พ.ย.
2560	9.71	22 ต.ค.
2561	5.20	21 ก.ย.
2562	4.90	5 ก.ย.
2563	5.93	2 พ.ย.
2564	11.40	7 ต.ค.
2565	11.36	12 ต.ค.
2566	8.56	11 ต.ค.
2567	7.93	27 ก.ย.



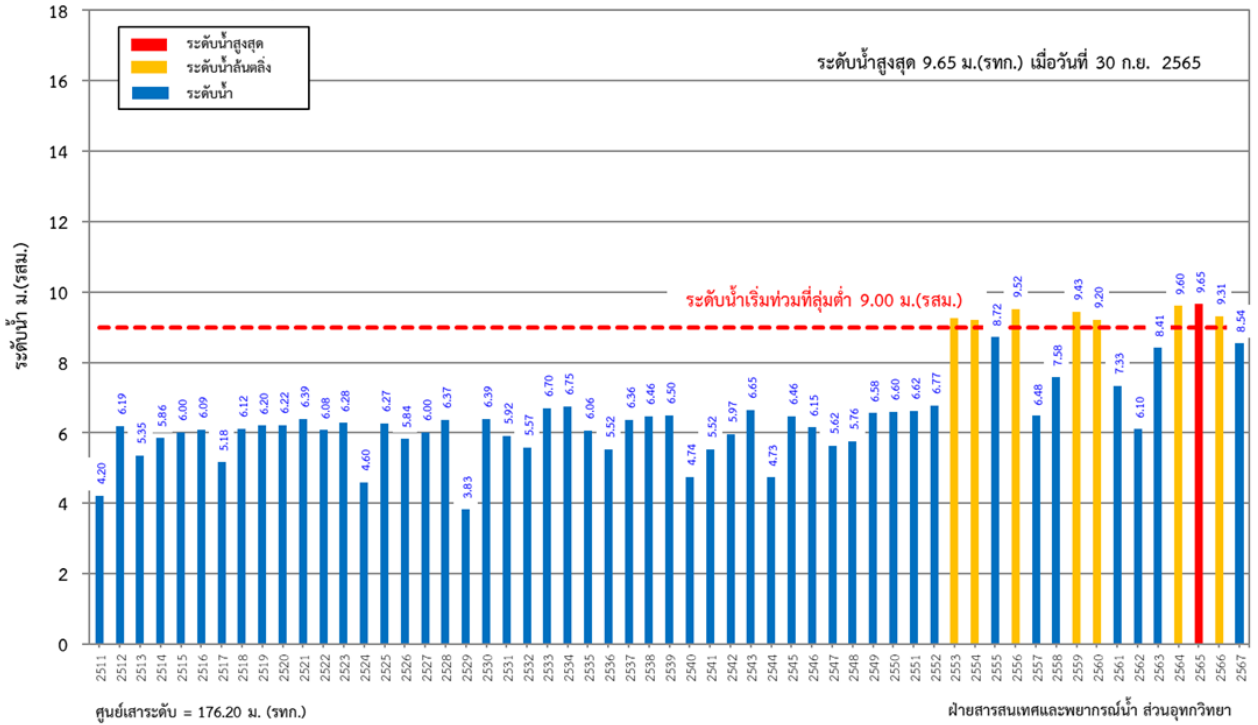
ระดับน้ำสูงสุดรายปี สถานี E.21 แม่น้ำชี บ้านแก่งโก อ.เมือง จ.ชัยภูมิ
(ปี พ.ศ. 2534 - 2567)



ระดับน้ำสูงสุดรายปี สถานี E.21 ปี 2534 - 2567		
แม่น้ำชี บ้านแก่งโก อ.เมือง จ.มหาสารคาม		
ปี	ระดับ	วันที่
	เมตร (รทก./รสม.)	
2534	8.81	2 ต.ค.
2535	6.69	14 ต.ค.
2536	5.08	3 ต.ค.
2537	8.24	12 ก.ย.
2538	9.31	23 ก.ย.
2539	9.19	9 ต.ค.
2540	3.51	18 ต.ค.
2541	7.65	27 ส.ค.
2542	9.28	11 พ.ย.
2543	11.90	17 ก.ย.
2544	6.69	3 พ.ย.
2545	11.09	15 ก.ย.
2546	9.49	1 ต.ค.
2547	6.92	29 ก.ย.
2548	8.26	3 ต.ค.
2549	11.57	15 ต.ค.
2550	11.53	17 ต.ค.
2551	11.34	12 พ.ย.
2552	11.35	11 ต.ค.
2553	12.04	22 ต.ค.
2554	11.71	22 ก.ย.
2555	10.24	26 ก.ย.
2556	12.04	3 ต.ค.
2557	5.79	30 ก.ย.
2558	7.69	15 ต.ค.
2559	11.00	8 ต.ค.
2560	11.22	20 ต.ค.
2561	8.36	23 ก.ย.
2562	5.61	25 ก.ย.
2563	10.29	9 ต.ค.
2564	12.57	28 ก.ย.
2565	12.11	6 ต.ค.
2566	11.15	15 ต.ค.
2567	9.92	30 ก.ย.
ระดับน้ำสูงสุดวันที่	12.57	28 ก.ย. 2564



ระดับน้ำสูงสุดรายปี สถานี E.23 แม่น้ำชี บ้านค้าย อ.เมือง จ.ชัยภูมิ
(ปี พ.ศ. 2511 - 2567)

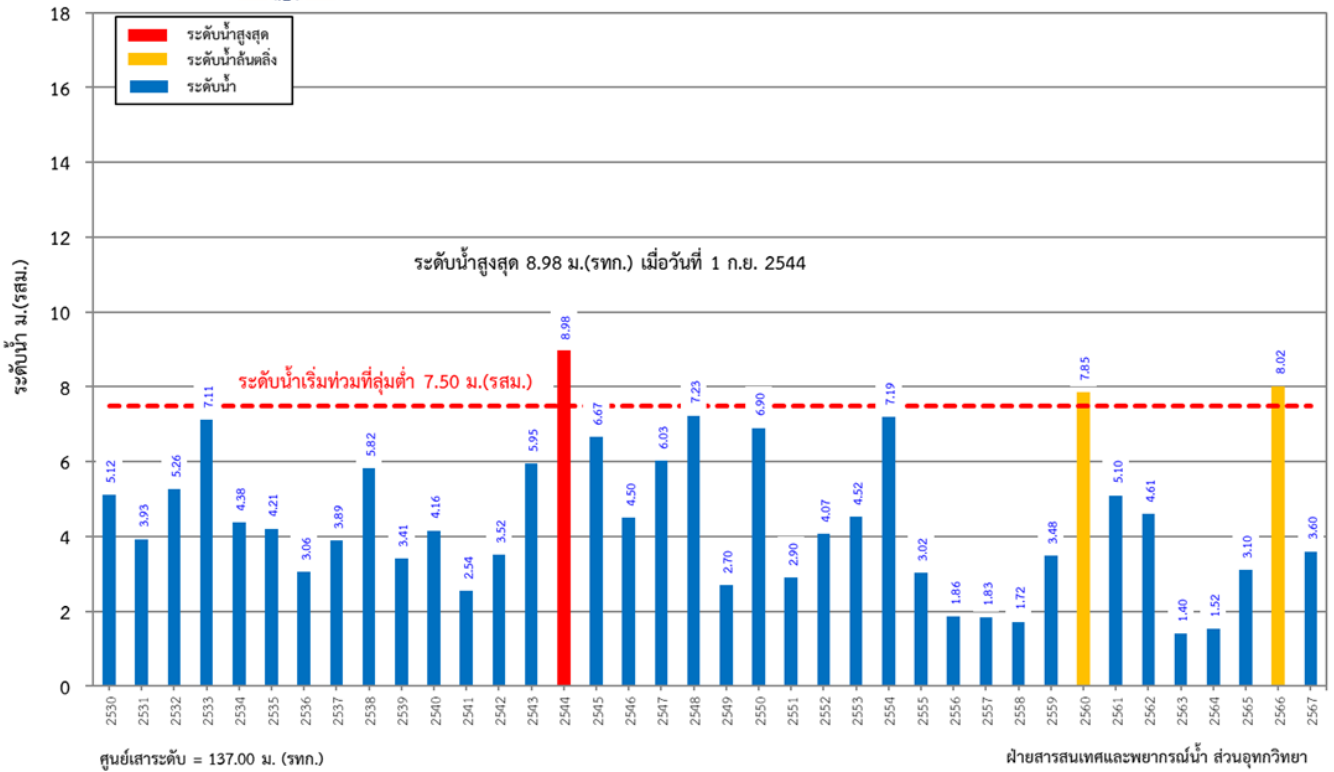


ระดับน้ำสูงสุดรายปี สถานี E.23 ปี 2511 - 2567		
แม่น้ำชี บ้านค้าย อ.เมือง จ.ชัยภูมิ		
ปีน้ำ	ระดับ	วันที่
	เมตร (รทก./รทสม.)	
2511	4.20	27 ก.ค.
2512	6.19	24 ก.ย.
2513	5.35	24 ก.ย.
2514	5.86	2 ต.ค.
2515	6.00	9 ต.ค.
2516	6.09	2 ต.ค.
2517	5.18	20 ต.ค.
2518	6.12	12 ต.ค.
2519	6.20	5 ต.ค.
2520	6.22	21 ก.ย.
2521	6.39	1 ต.ค.
2522	6.08	2 ต.ค.
2523	6.28	7 ต.ค.
2524	4.60	22 ต.ค.
2525	6.27	30 ก.ย.
2526	5.84	20 ต.ค.
2527	6.00	6 ต.ค.
2528	6.37	21 ก.ย.
2529	3.83	13 พ.ค.
2530	6.39	7 ต.ค.
2531	5.92	21 ต.ค.
2532	5.57	26 ต.ค.
2533	6.70	29 ต.ค.
2534	6.75	24 ก.ย.
2535	6.06	7 ต.ค.
2536	5.52	28 ก.ย.
2537	6.36	9 ก.ย.
2538	6.46	20 ก.ย.

ระดับน้ำสูงสุดรายปี สถานี E.23 ปี 2511 - 2567		
แม่น้ำชี บ้านค้าย อ.เมือง จ.ชัยภูมิ		
ปีน้ำ	ระดับ	วันที่
	เมตร (รทก./รทสม.)	
2539	6.50	10 ต.ค.
2540	4.74	10 ต.ค.
2541	5.52	5 ก.ย.
2542	5.97	4 พ.ย.
2543	6.65	16 ก.ย.
2544	4.73	14 ส.ค.
2545	6.46	12 ก.ย.
2546	6.15	24 ก.ย.
2547	5.62	22 มิ.ย.
2548	5.76	28 ก.ย.
2549	6.58	10 ต.ค.
2550	6.60	13 ต.ค.
2551	6.62	7 พ.ย.
2552	6.77	9 ต.ค.
2553	9.25	19 ต.ค.
2554	9.21	19 ก.ย.
2555	8.72	18 ก.ย.
2556	9.52	1 ต.ค.
2557	6.48	4 ก.ย.
2558	7.58	16 ต.ค.
2559	9.43	1 ต.ค.
2560	9.20	14 ต.ค.
2561	7.33	19 ก.ย.
2562	6.10	3 ก.ย.
2563	8.41	29 ก.ย.
2564	9.60	27 ก.ย.
2565	9.65	30 ก.ย.
2566	9.31	6 ต.ค.
2567	8.54	8 ต.ค.
ระดับน้ำสูงสุด/วันที่	9.65	30 ก.ย. 2565



ระดับน้ำสูงสุดรายปี สถานี E.75 แม่น้ำลำปาว บ้านหนองม่วง อ.เมือง จ.กาฬสินธุ์
(ปี พ.ศ. 2530 - 2567)

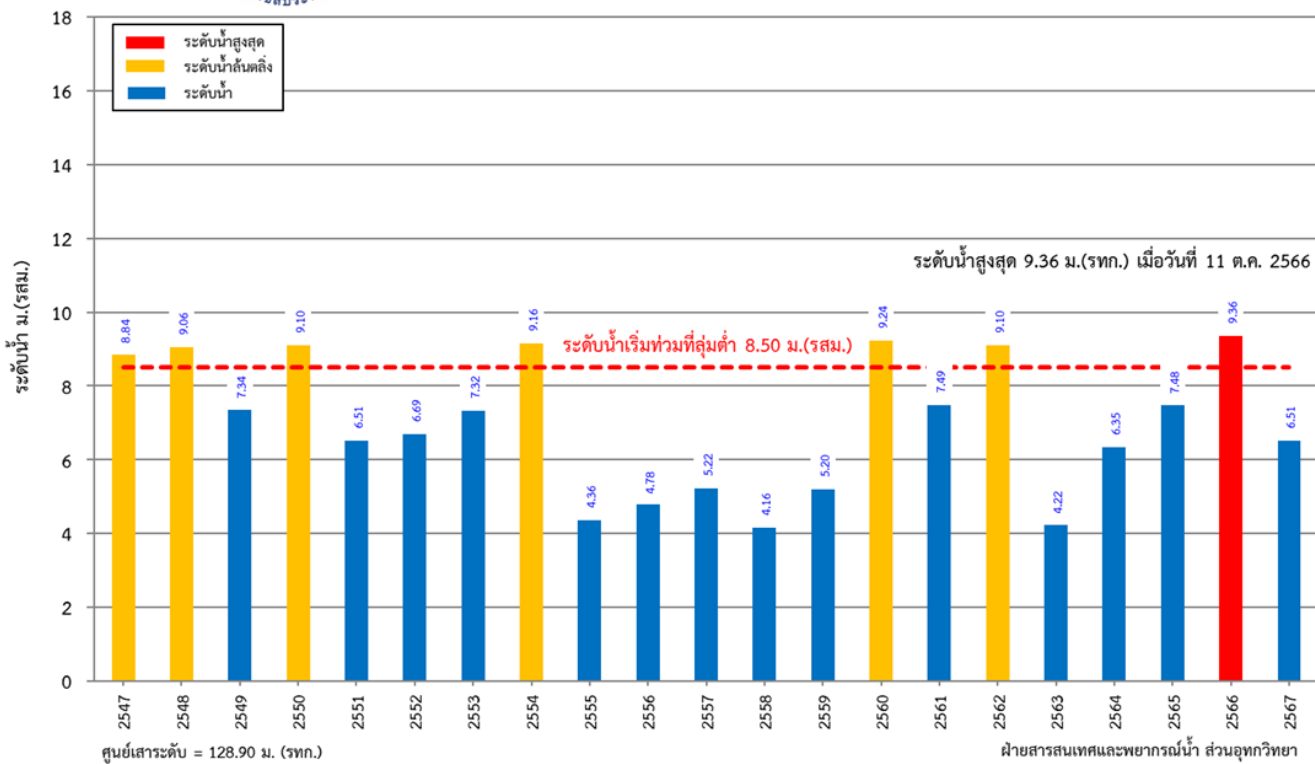


ระดับน้ำสูงสุดรายปี สถานี E.75 ปี 2530 - 2567		
แม่น้ำลำปาว บ้านหนองม่วง อ.เมือง จ.กาฬสินธุ์		
ปีน้ำ	ระดับ	วันที่
	เมตร (รทก./รทม.)	
2530	5.12	10 ก.ย.
2531	3.93	5 ก.ค.
2532	5.26	15 ต.ค.
2533	7.11	1 ก.ย.
2534	4.38	13 ก.ย.
2535	4.21	18 ส.ค.
2536	3.06	2 ส.ค.
2537	3.89	14 ต.ค.
2538	5.82	13 ก.ย.
2539	3.41	3 ก.ค.
2540	4.16	3 ก.ย.
2541	2.54	2 ต.ค.
2542	3.52	8 ก.ค.
2543	5.95	30 ก.ค.
2544	8.98	1 ก.ย.
2545	6.67	10 ก.ย.
2546	4.50	23 ก.ย.
2547	6.03	20 ส.ค.
2548	7.23	1 ต.ค.

ระดับน้ำสูงสุดรายปี สถานี E.75 ปี 2530 - 2567		
แม่น้ำลำปาว บ้านหนองม่วง อ.เมือง จ.กาฬสินธุ์		
ปีน้ำ	ระดับ	วันที่
	เมตร (รทก./รทม.)	
2549	2.70	30 ก.ย.
2550	6.90	10 ต.ค.
2551	2.90	1 ส.ค.
2552	4.07	3 ต.ค.
2553	4.52	17 ก.ย.
2554	7.19	28 ก.ย.
2555	3.02	13 มิ.ย.
2556	1.86	15 ก.ย.
2557	1.83	1 ก.ย.
2558	1.72	8 ก.ค.
2559	3.48	30 ส.ค.
2560	7.85	2 ส.ค.
2561	5.10	11 ส.ค.
2562	4.61	31 ส.ค.
2563	1.40	25 ส.ค.
2564	1.52	6 ก.ย.
2565	3.10	5 มิ.ย.
2566	8.02	10 ต.ค.
2567	3.60	3-Sep
ระดับน้ำสูงสุด/วันที่	8.98	1 ก.ย. 2544



ระดับน้ำสูงสุดรายปี สถานี E.87 แม่น้ำลำปาว บ้านวังหิน อ.กมลาไสย จ.กาฬสินธุ์
(ปี พ.ศ. 2547 - 2567)

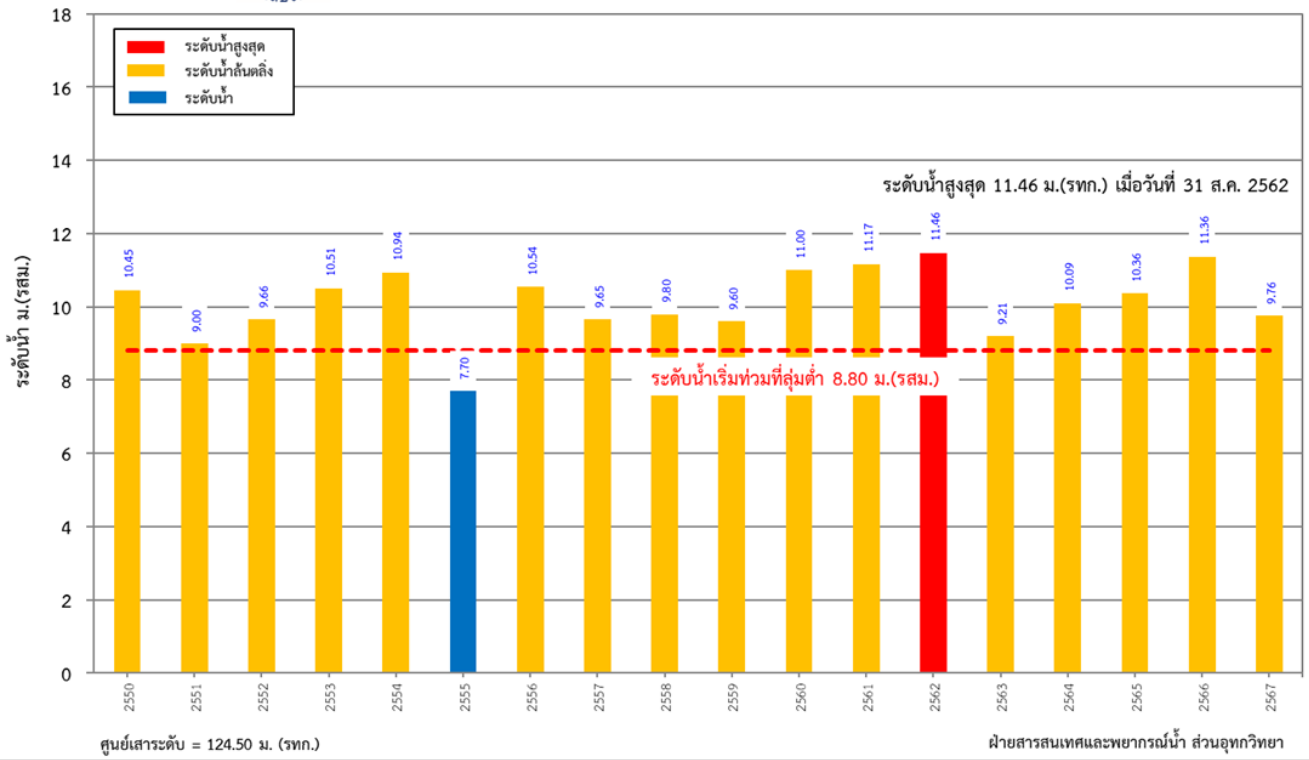


ระดับน้ำสูงสุดรายปี สถานี E.87 ปี 2547 - 2567		
แม่น้ำลำปาว บ้านวังหิน อ.กมลาไสย จ.กาฬสินธุ์		
ปีน้ำ	ระดับ	วันที่
	เมตร (รทก./รสม.)	
2547	8.84	23 ต.ค.
2548	9.06	5 ต.ค.
2549	7.34	10 ต.ค.
2550	9.10	15 ต.ค.
2551	6.51	19 ก.ย.
2552	6.69	5 ต.ค.
2553	7.32	22 ก.ย.
2554	9.16	7 ต.ค.
2555	4.36	9 ก.ย.
2556	4.78	29 ก.ย.
2557	5.22	26 ก.ย.
2558	4.16	13 ต.ค.
2559	5.20	10 ต.ค.
2560	9.24	20 ต.ค.
2561	7.49	29 ต.ค.
2562	9.10	4 ก.ย.
2563	4.22	25 ต.ค.
2564	6.35	24 ต.ค.
2565	7.48	7 ต.ค.
2566	9.36	11 ต.ค.
2567	6.51	5 ต.ค.
ระดับน้ำสูงสุด/วันที่	9.36	11 ต.ค. 2566

ฝ่ายสารสนเทศและพยากรณ์น้ำ ส่วนอุทกวิทยา สำนักบริหารจัดการน้ำและอุทกวิทยา
กรมชลประทาน



ระดับน้ำสูงสุดรายปี สถานี E.92 แม่น้ำยัง บ้านท่างาม อ.เสลภูมิ จ.ร้อยเอ็ด
(ปี พ.ศ. 2550 - 2567)



ระดับน้ำสูงสุดรายปี สถานี E.92 ปี 2511 - 2567		
แม่น้ำยัง บ้านท่างาม อ.เสลภูมิ จ.ร้อยเอ็ด		
ปีน้ำ	ระดับ	วันที่
	เมตร (รทก./รสม.)	
2550	10.45	8 ต.ค.
2551	9.00	4 ส.ค.
2552	9.66	16 ส.ค.
2553	10.51	1 ก.ย.
2554	10.94	22 ส.ค.
2555	7.70	6 ก.ย.
2556	10.54	25 ก.ย.
2557	9.65	1 ส.ค.
2558	9.80	13 ต.ค.
2559	9.60	15 ก.ย.
2560	11.00	29 ก.ค.
2561	11.17	1 ส.ค.
2562	11.46	31 ส.ค.
2563	9.21	21 ก.ย.
2564	10.09	28 ก.ย.
2565	10.36	22 ส.ค.
2566	11.36	17 ก.ย.
2567	9.76	26-Sep
ระดับน้ำสูงสุด/วันที่	11.46	31 ส.ค. 2562

ฝ่ายสารสนเทศและพยากรณ์น้ำ ส่วนอุทกวิทยา สำนักบริหารจัดการน้ำและอุทกวิทยา กรมชลประทาน