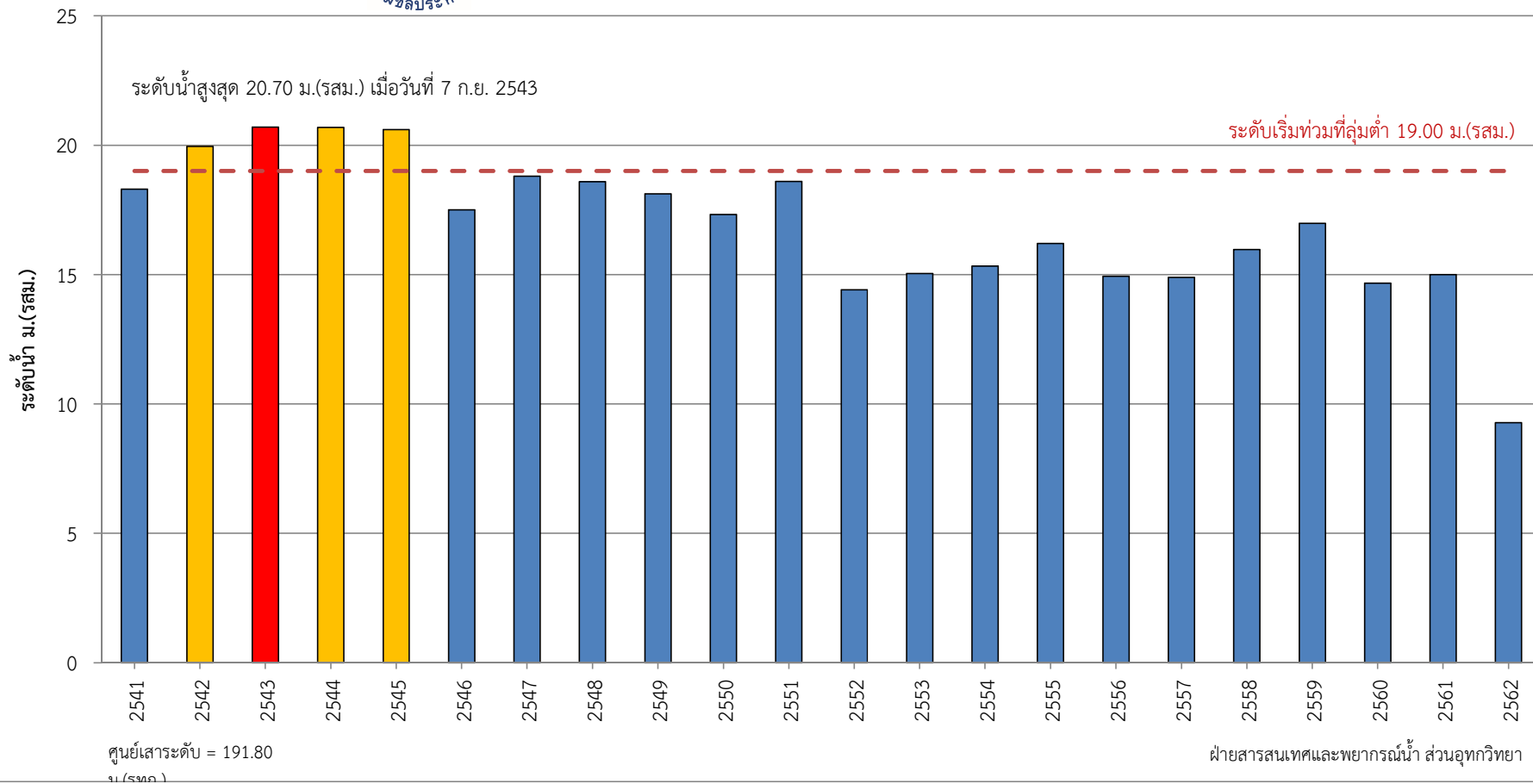


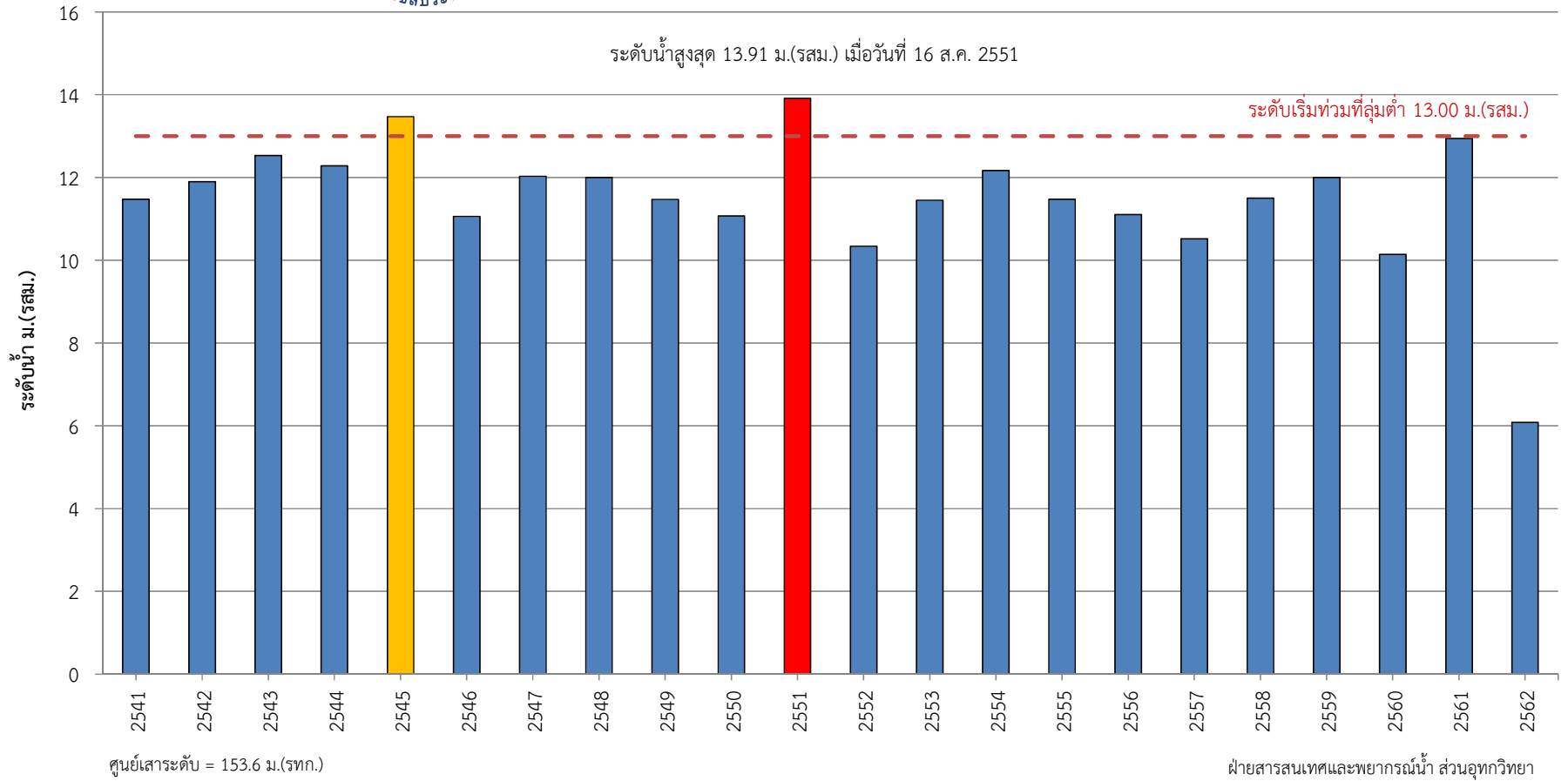


ระดับน้ำสูงสุดรายปี สถานี Kh.97 น้ำโขง บ้านเชียงคาน อ.เชียงคาน จ.เลย
(ปี พ.ศ. 2541 - 2562)



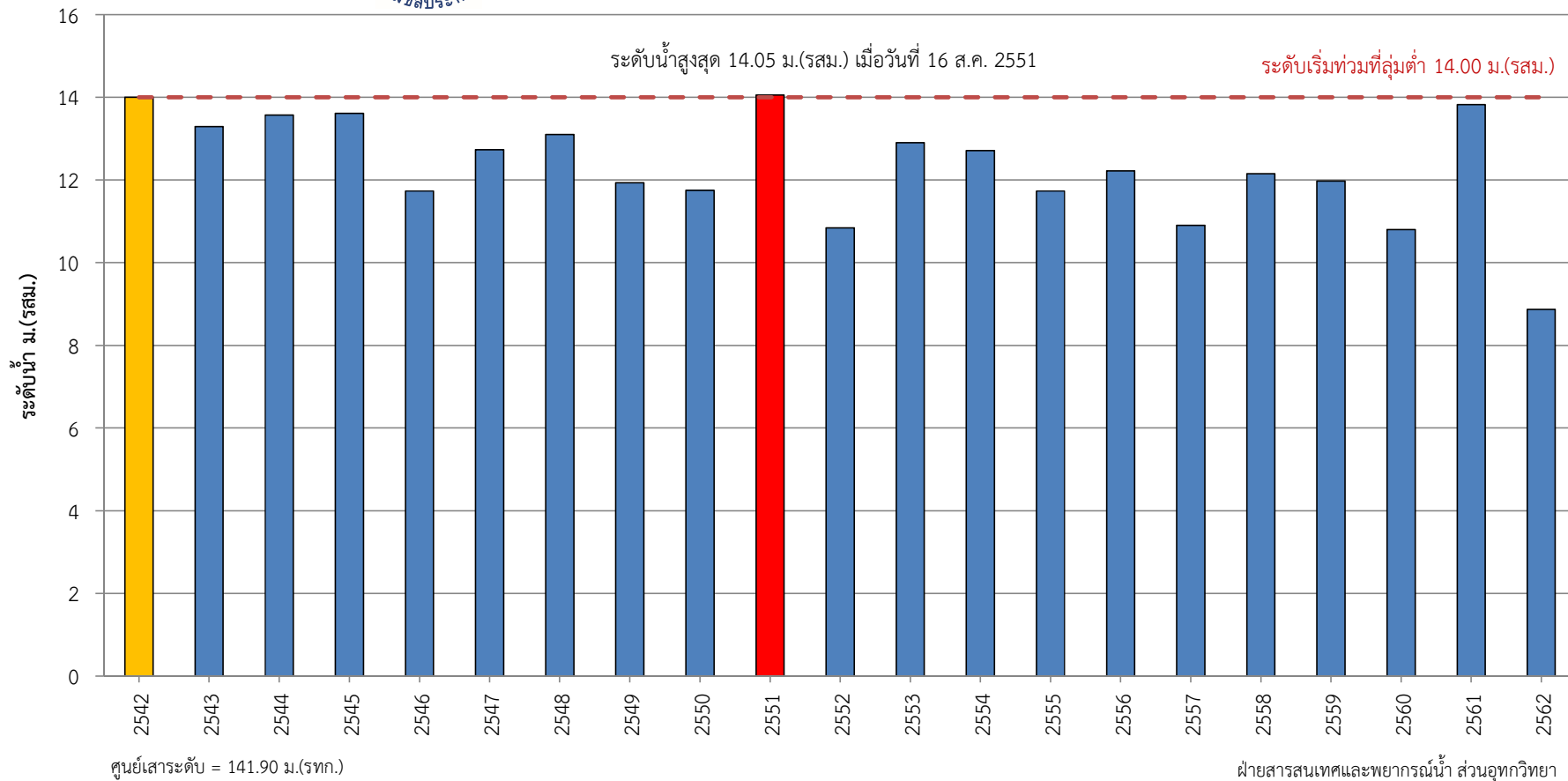


ระดับน้ำสูงสุดรายปี สถานี Kh.1 แม่น้ำโขง บ้านมีชัย อ.เมือง จ.หนองคาย
(ปี พ.ศ. 2536- 2562)



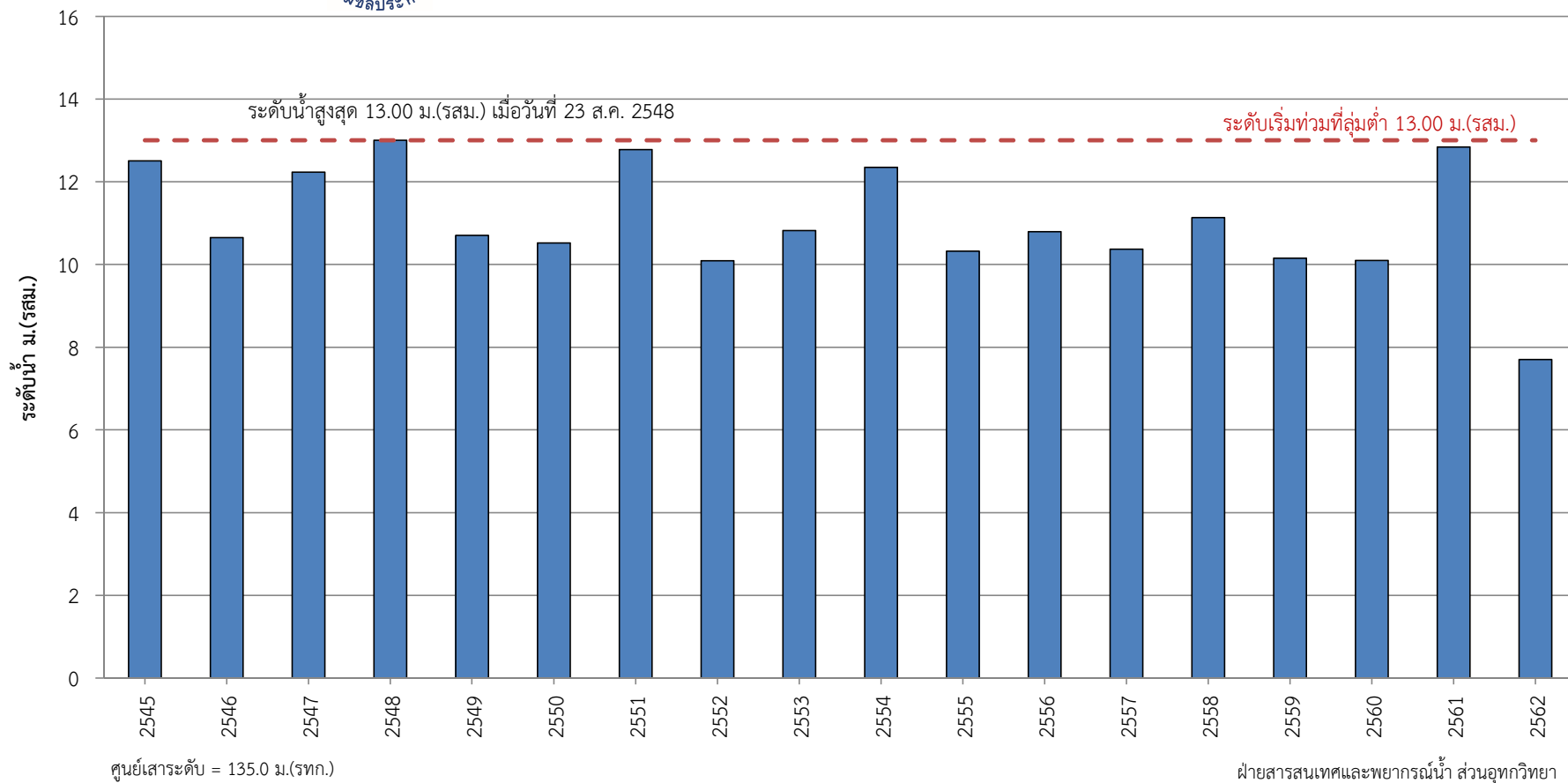


ระดับน้ำสูงสุดรายปี สถานี Kh.100 น้ำโขง บ้านพันลำ อ.เมือง จ.บึงกาฬ
(ปี พ.ศ. 2542- 2562)



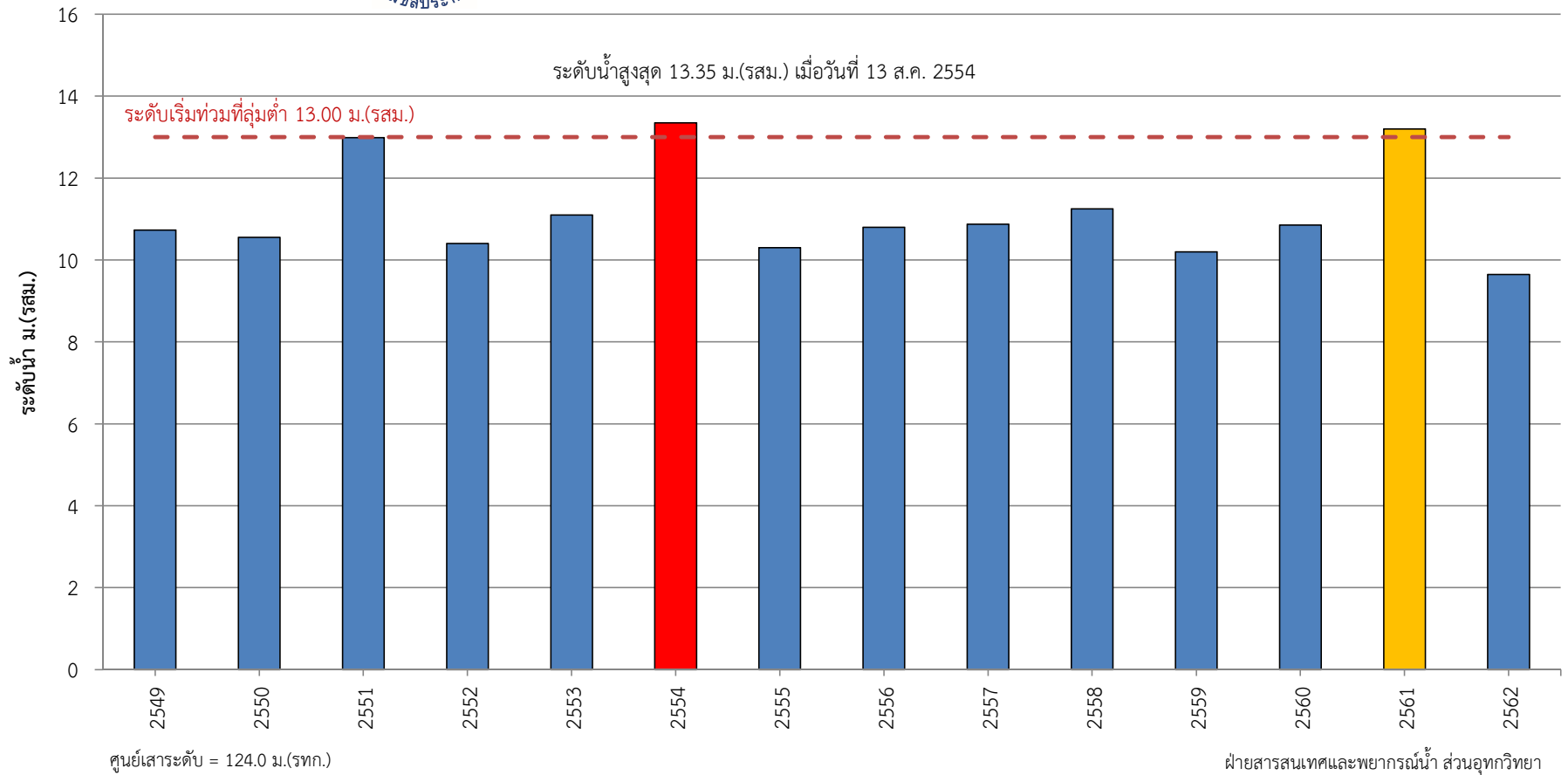


ระดับน้ำสูงสุดรายปี สถานี Kh.16B แม่น้ำโขง บ้านท่าควาย อ.เมือง จ.นครพนม
(ปี พ.ศ. 2542 - 2562)



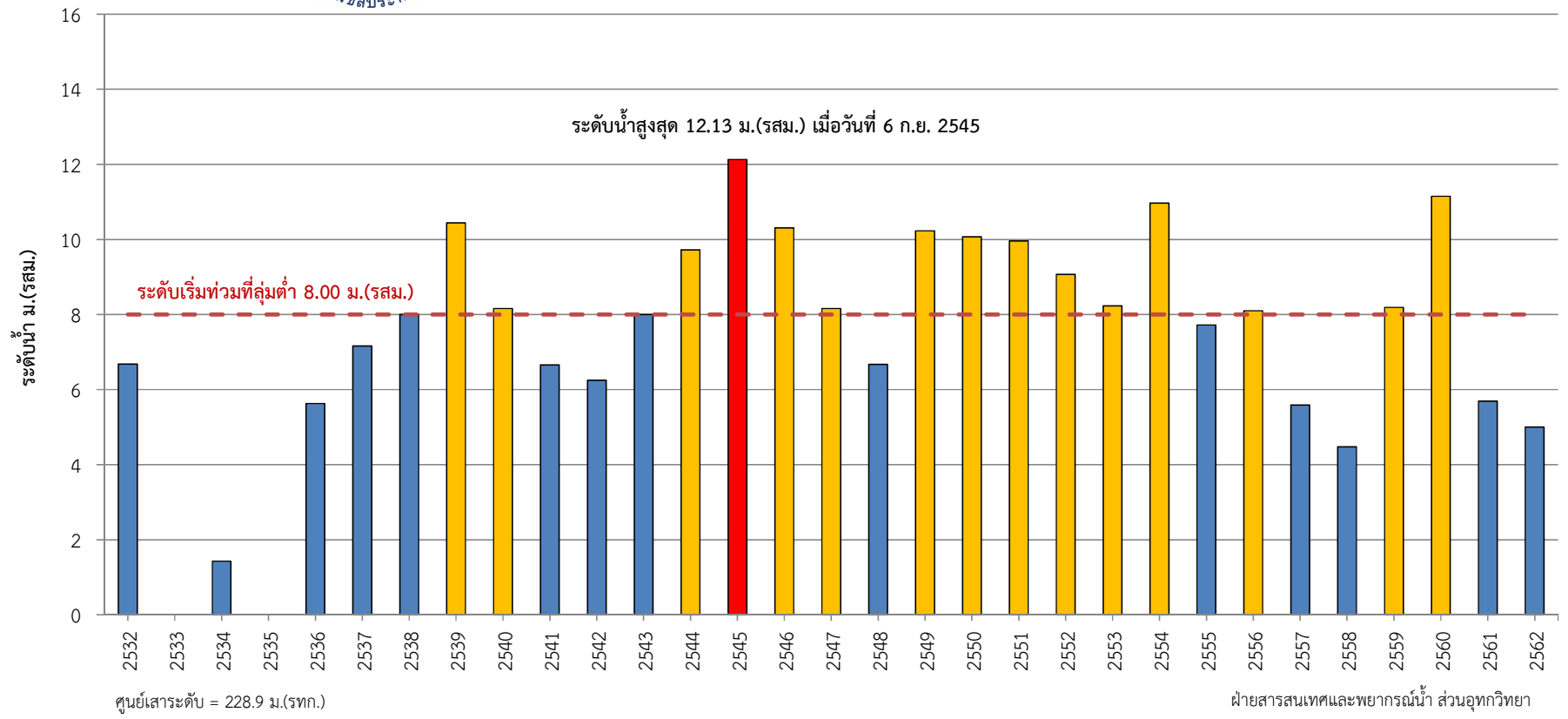


ระดับน้ำสูงสุดรายปี สถานี Kh.104 แม่น้ำโขง วัดศรีบุญเรือง อ.เมือง จ.มุกดาหาร
(ปี พ.ศ. 2547- 2562)



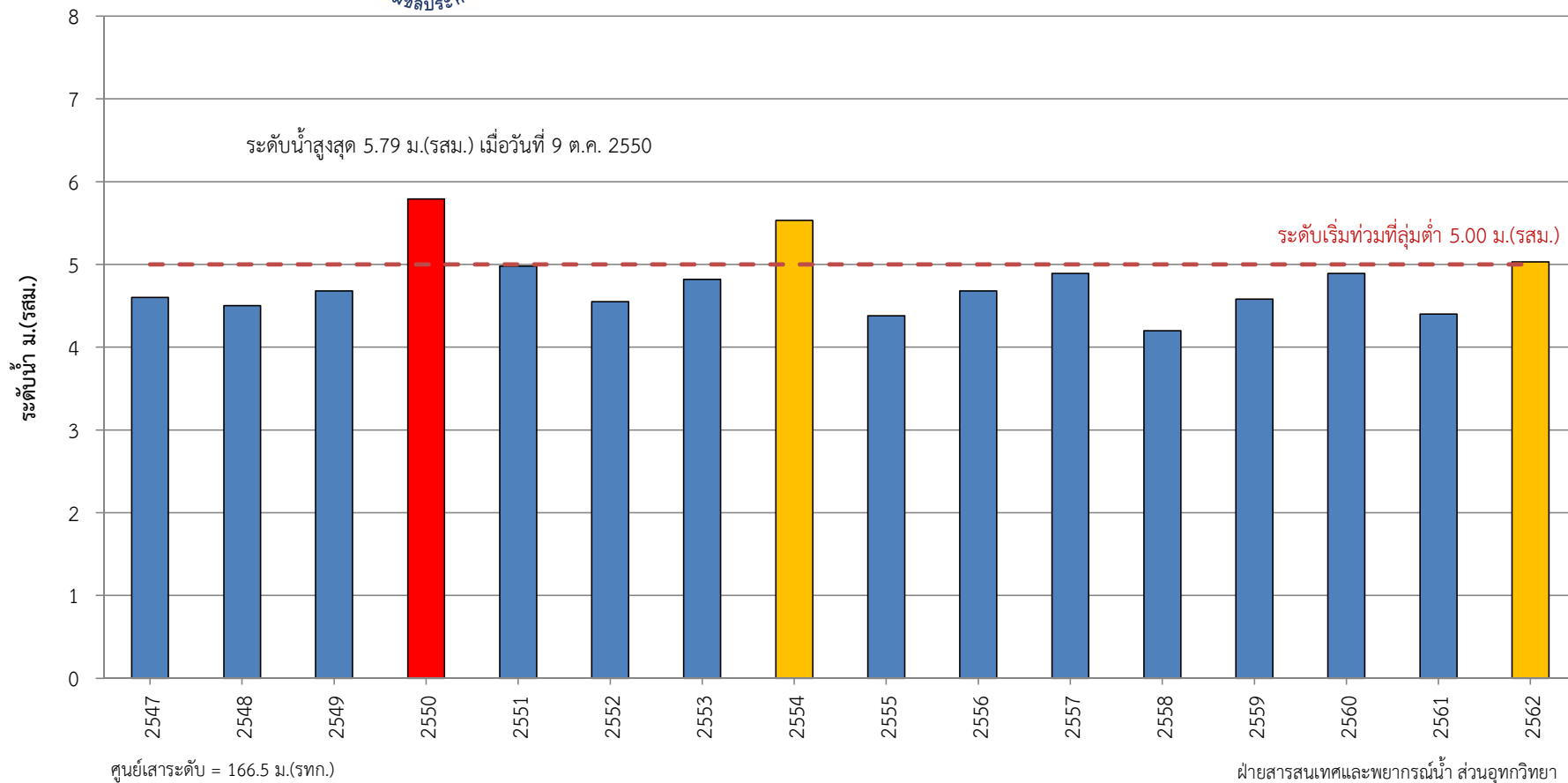


ระดับน้ำสูงสุดรายปี สถานี Kh.58A แม่น้ำเลย บ้านปากเลย อ.เมือง จ.เลย
(ปี พ.ศ. 2532 - 2562)



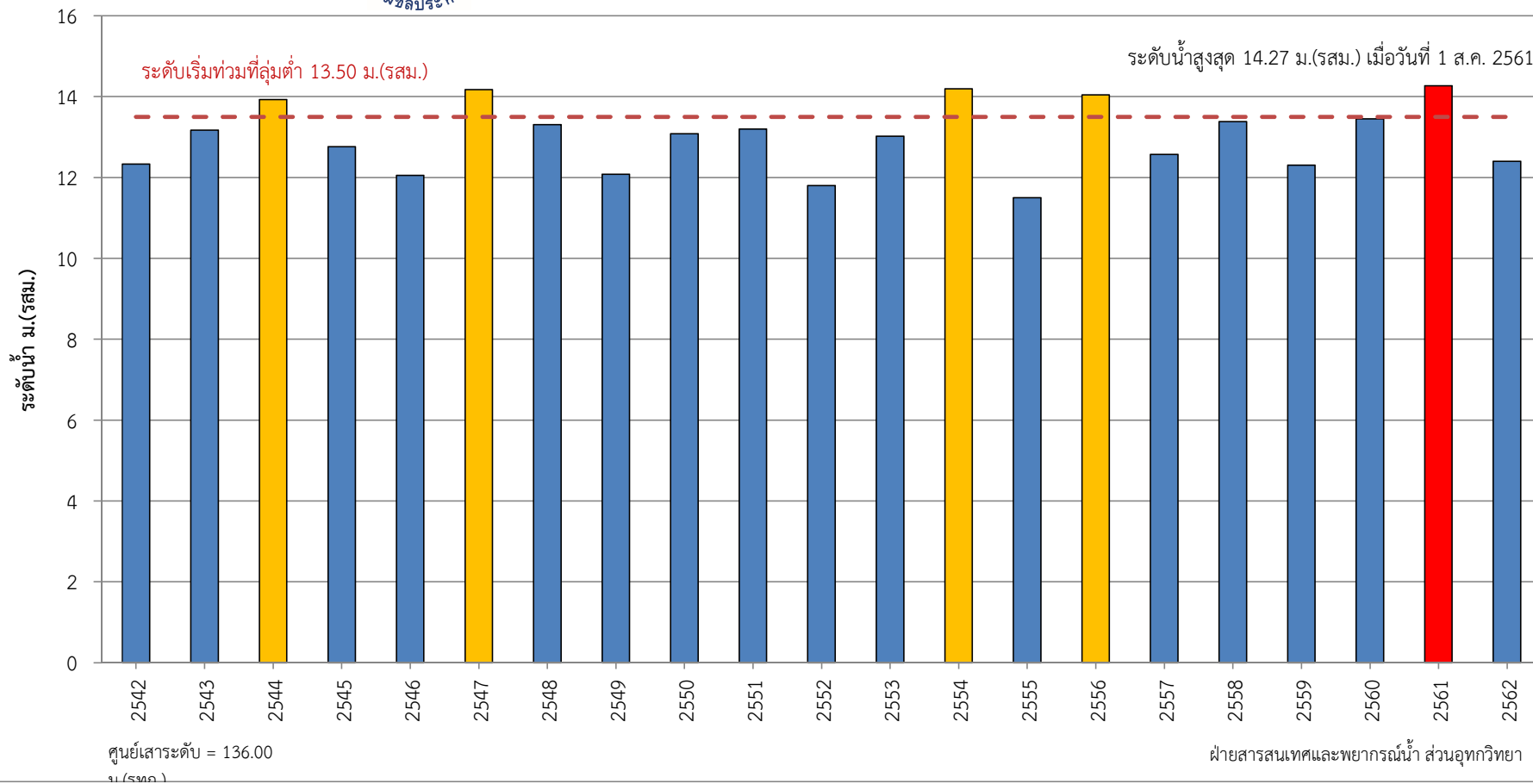


ระดับน้ำสูงสุดรายปี สถานี Kh.103 ห้วยหลวง บ้านโนนตุม อ.เมือง จ.อุดรธานี
(ปี พ.ศ. 2547- 2562)



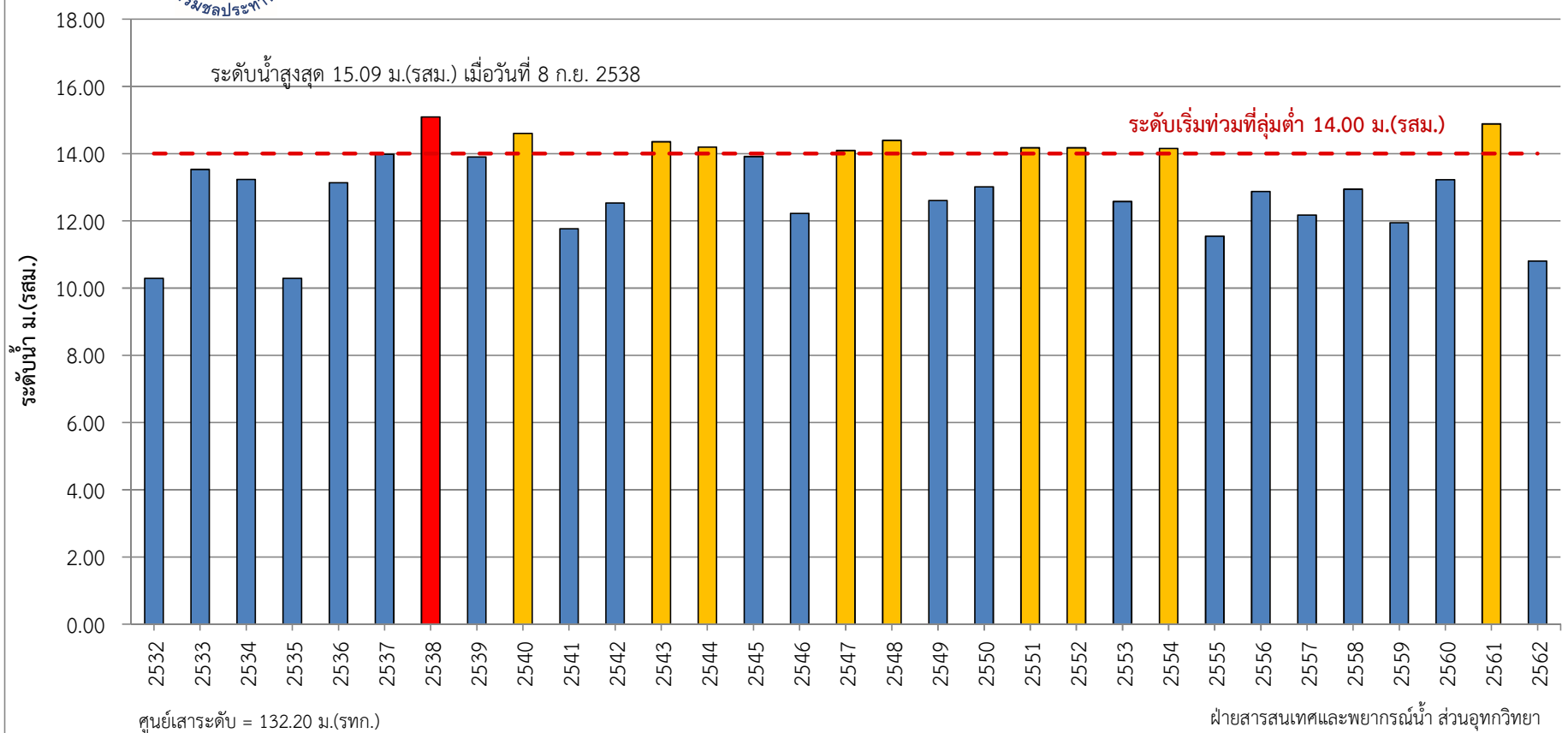


ระดับน้ำสูงสุดรายปี สถานี Kh.98 น้ำสงคราม บ้านท่ากกแดง อ.เซกา จ.บึงกาฬ
(ปี พ.ศ. 2542 - 2562)





ระดับน้ำสูงสุดรายปี สถานี Kh.55 แม่น้ำสงคราม บ้านปากอูน อ.ศรีสงคราม จ.นครพนม
(ปี พ.ศ. 2532 - 2562)





ระดับน้ำสูงสุดรายปี สถานี Kh.69A แม่น้ำท่ามะกา บ้านหนองเรือทอง อ.นาแก จ.นครพนม
(ปี พ.ศ. 2539- 2562)

