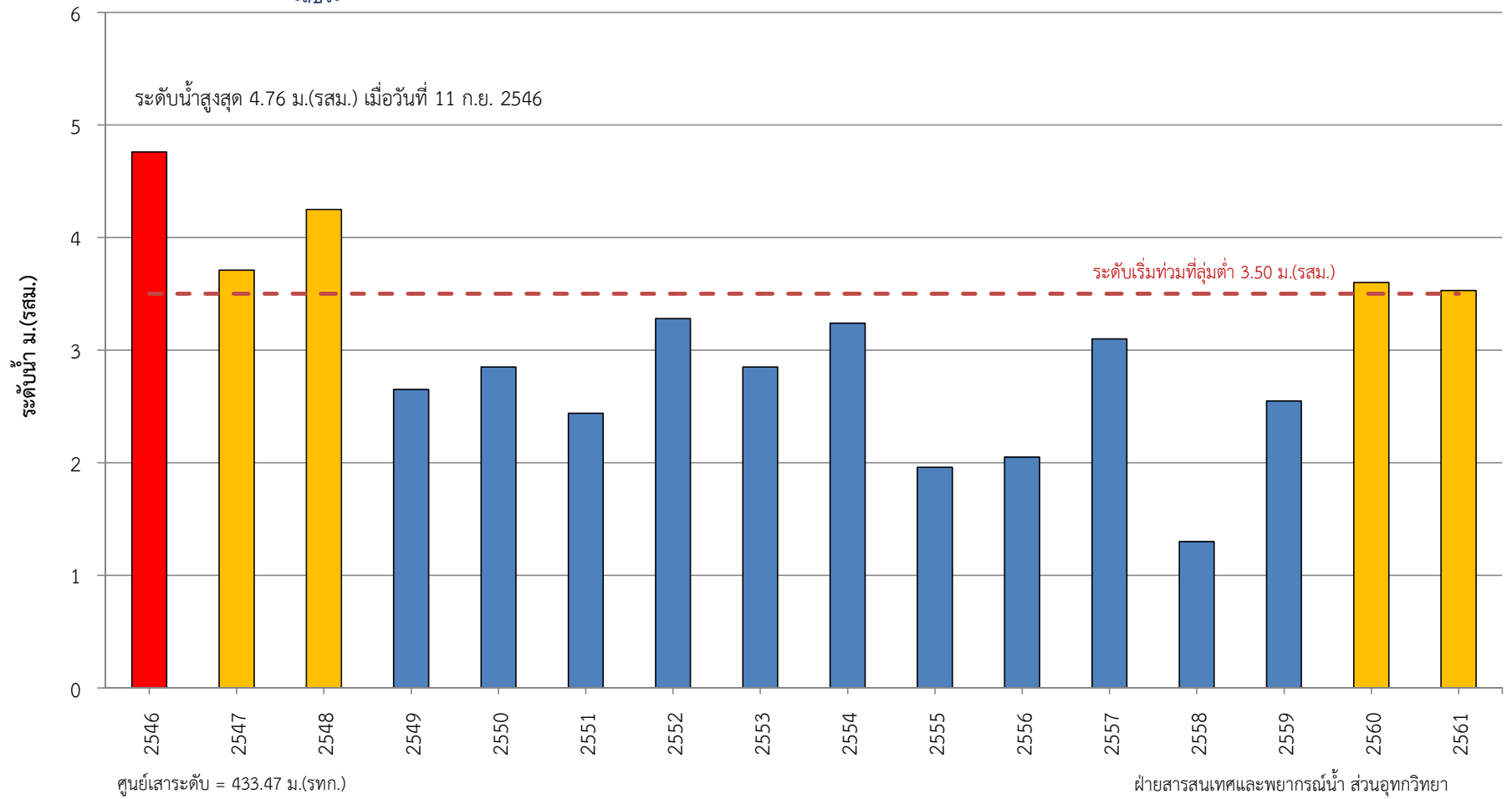




ระดับน้ำสูงสุดรายปี สถานี G.10 แม่น้ำลาว บ้านโป่งปูเฟือง อ.แม่สรวย จ.เชียงราย
(ปี พ.ศ. 2546 - 2561)





ระดับน้ำสูงสุดรายปี สถานี G.8 แม่น้ำลาว บ้านต้นยาง อ.แม่ลาว จ.เชียงราย
(ปี พ.ศ. 2537 - 2561)

