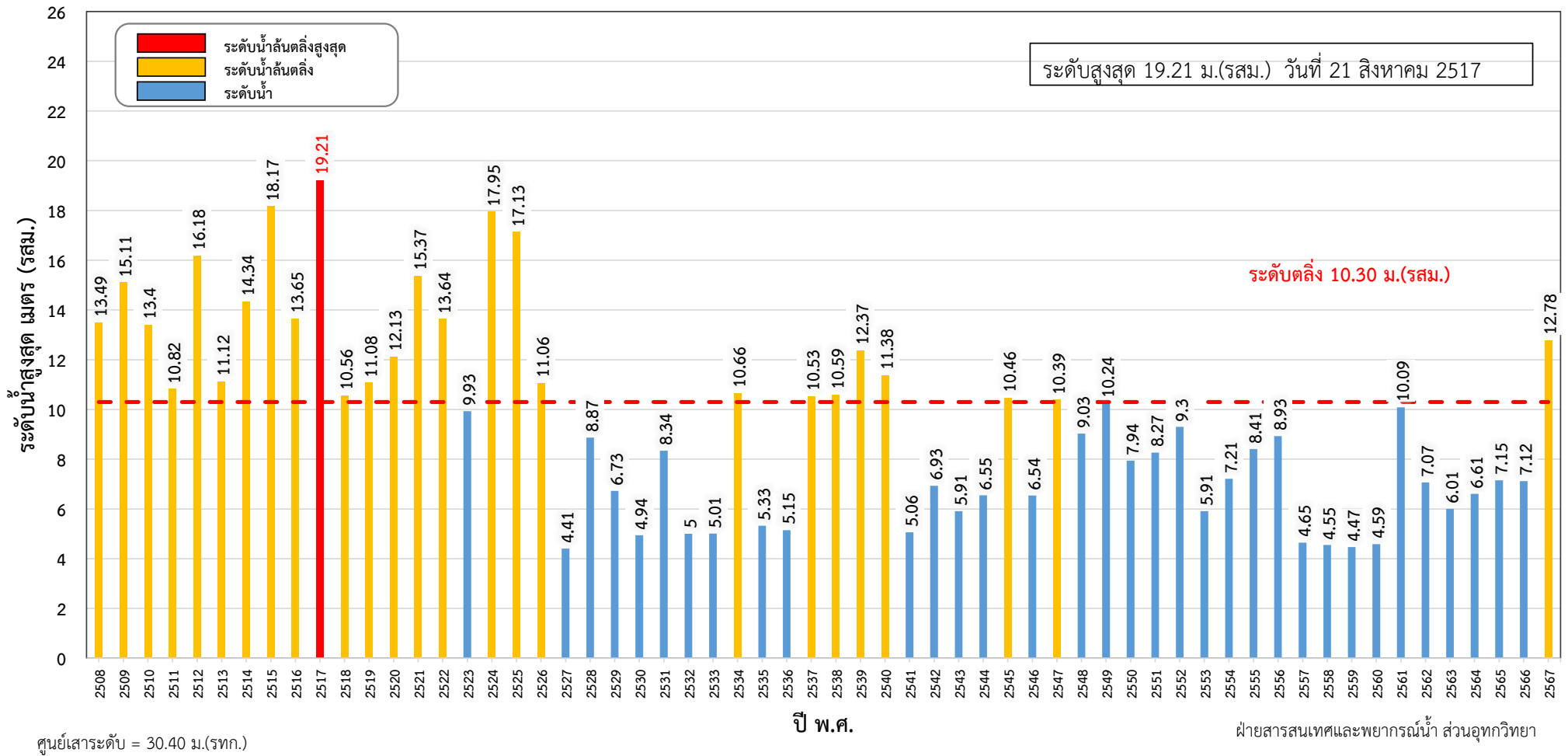




ระดับน้ำสูงสุด สถานี K.10 แม่น้ำแควน้อย บ้านลุ่มลุ่ม อ.ไทรโยค จ.กาญจนบุรี ปี พ.ศ. 2508-2567



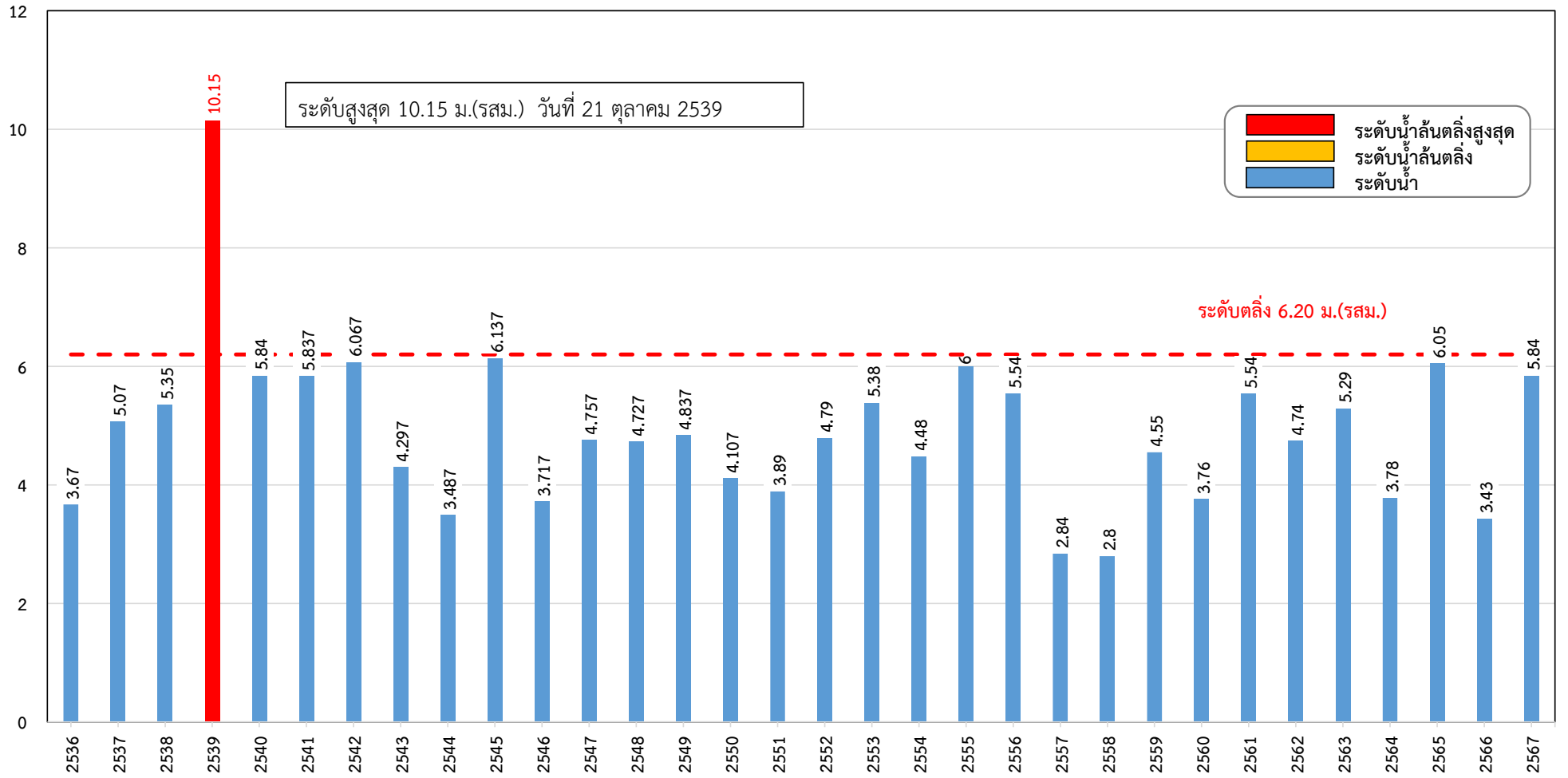
ระดับน้ำสูงสุดรายปี สถานี K.10 ปี 2508 - 2567

แม่น้ำแควน้อย บ้านลุ่มลุ่ม อ.ไทรโยค จ.กาญจนบุรี

ปีน้ำ	ระดับ	วันที่	ปีน้ำ	ระดับ	วันที่
	เมตร (รทก./รสม.)			เมตร (รทก./รสม.)	
2508	13.49	30 ก.ค.	2537	10.53	5 ก.ย.
2509	15.11	12 ก.ย.	2538	10.59	1 ก.ย.
2510	13.40	20 ส.ค.	2539	12.37	1 ต.ค.
2511	10.82	17 ส.ค.	2540	11.38	6 ส.ค.
2512	16.18	11 ส.ค.	2541	5.06	30 เม.ย.
2513	11.12	18 ก.ค.	2542	6.93	8 ส.ค.
2514	14.34	28 ก.ค.	2543	5.91	16 ก.ย.
2515	18.17	17 ก.ค.	2544	6.55	31 ส.ค.
2516	13.65	20 มิ.ย.	2545	10.46	12 ก.ย.
2517	19.21	21 ส.ค.	2546	6.54	27 ก.ค.
2518	10.56	16 ส.ค.	2547	10.39	22 พ.ค.
2519	11.08	9 ก.ย.	2548	9.03	16 ก.ย.
2520	12.13	12 ก.ย.	2549	10.24	11 ก.ค.
2521	15.37	16 ส.ค.	2550	7.94	10 ส.ค.
2522	13.64	13 ส.ค.	2551	8.27	9 ส.ค.
2523	9.93	5 ก.ย.	2552	9.30	9 ส.ค.
2524	17.95	15 ส.ค.	2553	5.91	1 เม.ย.
2525	17.13	24 ส.ค.	2554	7.21	2 ส.ค.
2526	11.06	21 ต.ค.	2555	8.41	8 ก.ย.
2527	4.41	29 มิ.ย.	2556	8.93	31 ก.ค.
2528	8.87	30 ส.ค.	2557	4.65	29 มิ.ย.
2529	6.73	6 มิ.ย.	2558	4.55	3 ส.ค.
2530	4.94	12 มิ.ย.	2559	4.47	17 ส.ค.
2531	8.34	18 ต.ค.	2560	4.59	12 มี.ค.
2532	5.00	9 มิ.ย.	2561	10.09	17 ก.ย.
2533	5.01	22 ต.ค.	2562	7.07	22 ก.ย.
2534	10.66	21 ส.ค.	2563	6.01	5 ส.ค.
2535	5.33	3 ต.ค.	2564	6.61	29 ก.ค.
2536	5.15	18 ส.ค.	2565	7.15	11 ต.ค.
			2566	7.12	7 ต.ค.
			2567	12.78	28 ก.ค.
ระดับน้ำสูงสุด/วันที่				21 ส.ค. 2517	



ระดับน้ำสูงสุด สถานี K.11A แม่น้ำแม่กลอง บ้านวังขนาย อ.ท่าม่วง จ.กาญจนบุรี ปี พ.ศ. 2536-2567



ศูนย์เสาระดับ = 9.70 ม.(รทท.)

ฝ่ายสารสนเทศและพยากรณ์น้ำ ส่วนอุทกวิทยา

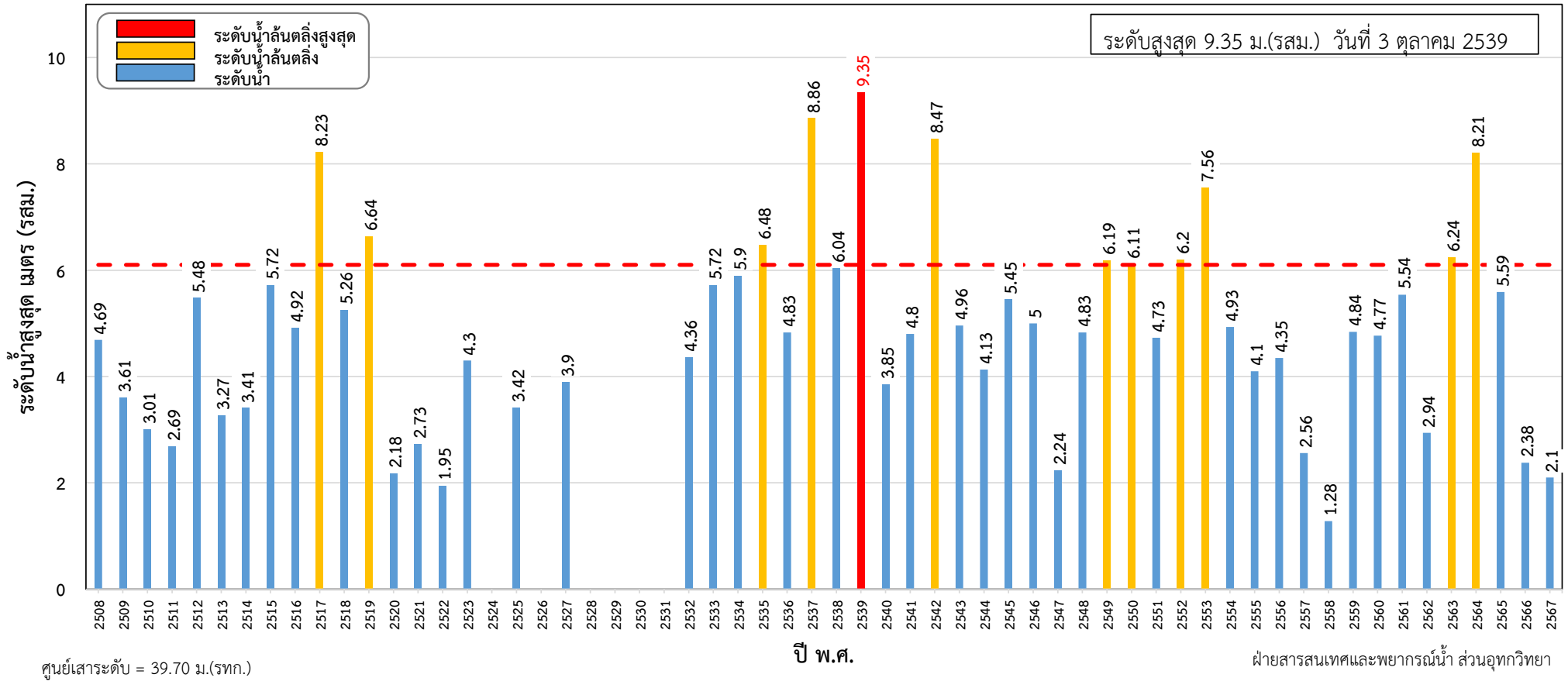
ระดับน้ำสูงสุดรายปี สถานี K.11A ปี 2536 - 2567

แม่น้ำแม่กลอง บ้านวังขนาย อ.ท่าม่วง จ.กาญจนบุรี

ปีน้ำ	ระดับ	วันที่
	เมตร (รทก./รสม.)	
2536	3.67	19 มิ.ย.
2537	5.07	3 ส.ค.
2538	5.35	2 ก.ย.
2539	10.15	2 ต.ค.
2540	5.84	6 พ.ย.
2541	5.84	7 ต.ค.
2542	6.07	4 พ.ย.
2543	4.30	8 ต.ค.
2544	3.49	2 ก.ย.
2545	6.14	25 ก.ย.
2546	3.72	8 ต.ค.
2547	4.76	22 พ.ค.
2548	4.73	27 ต.ค.
2549	4.84	24 มิ.ย.
2550	4.11	11 ส.ค.
2551	3.89	10 ส.ค.
2552	4.79	16 ส.ค.
2553	5.38	5 ต.ค.
2554	4.48	10 ต.ค.
2555	6.00	10 ต.ค.
2556	5.54	10 พ.ย.
2557	2.84	5 พ.ย.
2558	2.80	19 ก.ย.
2559	4.55	30 ต.ค.
2560	3.76	22 พ.ย.
2561	5.54	17 ก.ย.
2562	4.74	25 ก.ย.
2563	5.29	18 ต.ค.
2564	3.78	7 ต.ค.
2565	6.05	12 ต.ค.
2566	3.43	7 ต.ค.
2567	5.84	29 ก.ค.
ระดับน้ำสูงสุด/วันที่		2 ต.ค. 2539



ระดับน้ำสูงสุด สถานี K.12 ลำตะเพิน บ้านทุ่งนางามทรอก อ.เมือง จ.กาญจนบุรี ปี พ.ศ. 2508-2567



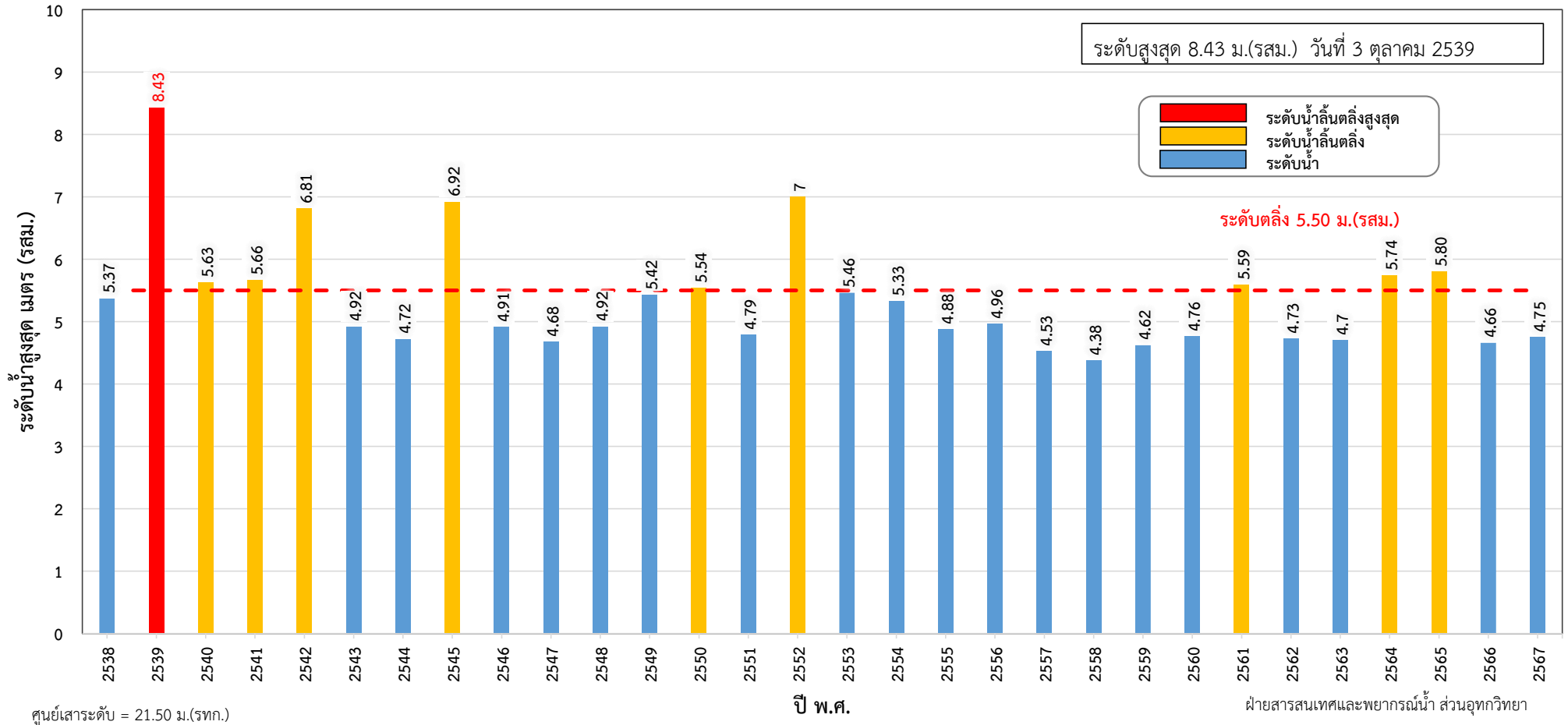
ระดับน้ำสูงสุดรายปี สถานี K.12 ปี 2508 - 2567

ลำตะเพิน บ้านทุ่งนางนาก อ.เมือง จ.กาญจนบุรี

ปีน้ำ	ระดับ	วันที่	ปีน้ำ	ระดับ	วันที่
	เมตร (รทก./รสม.)			เมตร (รทก./รสม.)	
2508	4.69	28 ก.ย.	2537	8.86	9 ต.ค.
2509	3.61	20 ส.ค.	2538	6.04	20 ก.ย.
2510	3.01	8 ต.ค.	2539	9.35	3 ต.ค.
2511	2.69	12 ต.ค.	2540	3.85	9 ต.ค.
2512	5.48	4 พ.ย.	2541	4.80	1 ต.ค.
2513	3.27	7 พ.ย.	2542	8.47	3 พ.ย.
2514	3.41	19 ต.ค.	2543	4.96	23 เม.ย.
2515	5.72	30 ก.ย.	2544	4.13	3 พ.ย.
2516	4.92	13 ต.ค.	2545	5.45	6 พ.ย.
2517	8.23	14 ต.ค.	2546	5.00	20 ต.ค.
2518	5.26	21 ต.ค.	2547	2.24	19 ก.ย.
2519	6.64	7 พ.ย.	2548	4.83	28 ต.ค.
2520	2.18	10 ต.ค.	2549	6.19	14 ต.ค.
2521	2.73	9 ต.ค.	2550	6.11	17 พ.ค.
2522	1.95	3 ต.ค.	2551	4.73	3 พ.ย.
2523	4.30	9 พ.ย.	2552	6.20	16 ต.ค.
2524			2553	7.56	7 ต.ค.
2525	3.42	20 เม.ย.	2554	4.93	20 ต.ค.
2526			2555	4.10	2 ต.ค.
2527	3.90	26 ต.ค.	2556	4.35	24 ก.ย.
2528			2557	2.56	9 พ.ย.
2529			2558	1.28	14 เม.ย.
2530			2559	4.84	2 พ.ย.
2531			2560	4.77	14 ต.ค.
2532	4.36	25 ต.ค.	2561	5.54	24 พ.ค.
2533	5.72	25 ต.ค.	2562	2.94	15 ต.ค.
2534	5.90	27 ต.ค.	2563	6.24	20 ต.ค.
2535	6.48	20 ต.ค.	2564	8.21	20 ต.ค.
2536	4.83	5 ต.ค.	2565	5.59	13 ต.ค.
			2566	2.38	9 ต.ค.
			2567	2.10	23 ต.ค.
			ระดับน้ำสูงสุด/วันที่		3 ต.ค. 2539



ระดับน้ำสูงสุด สถานี K.35A แม่น้ำแควใหญ่ บ้านหนองบัว อ.เมือง จ.กาญจนบุรี ปี พ.ศ. 2538-2567



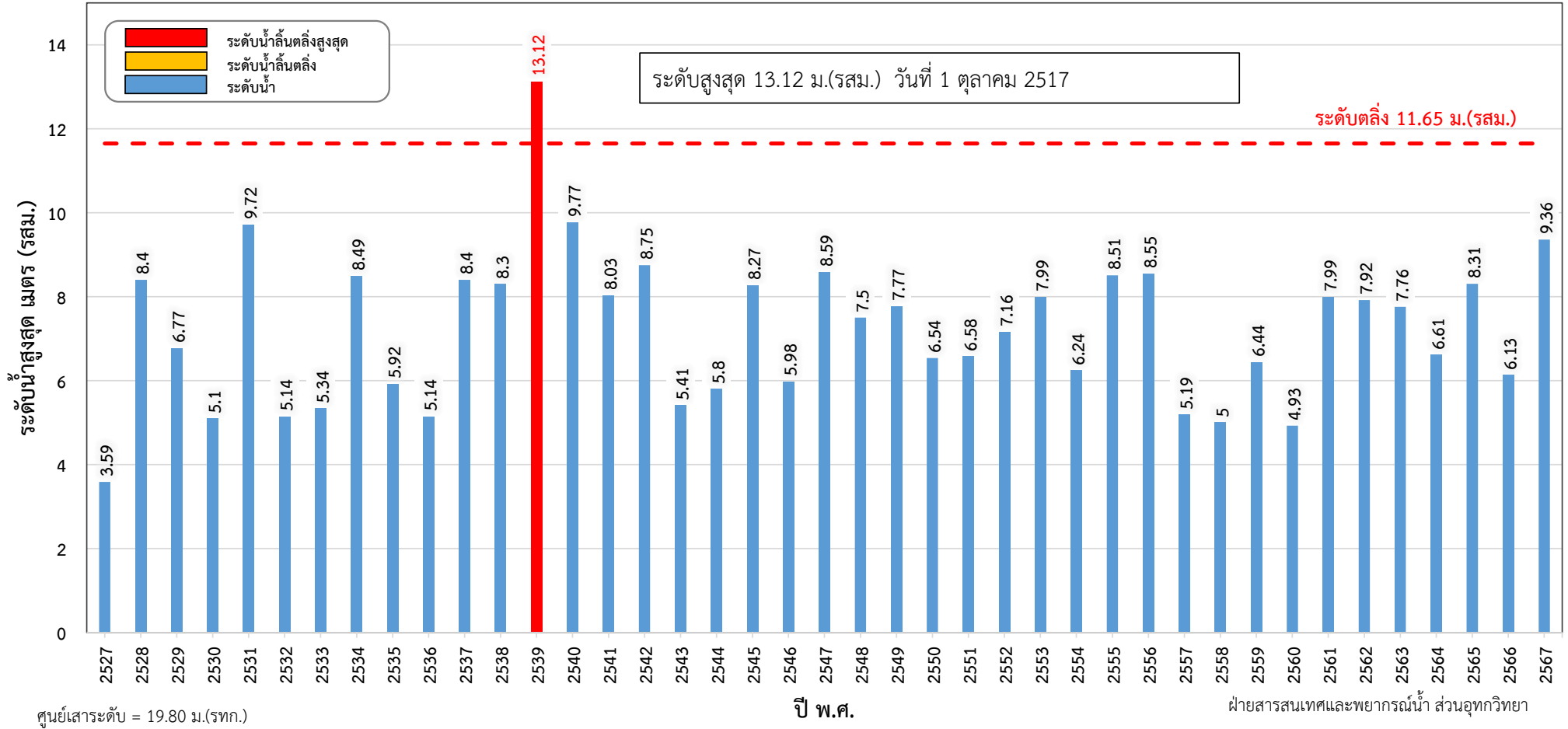
ระดับน้ำสูงสุดรายปี สถานี K.35A ปี 2538 - 2567

แม่น้ำแควใหญ่ บ้านหนองบัว อ.เมือง จ.กาญจนบุรี

ปีน้ำ	ระดับ	วันที่
	เมตร (รทก./รสม.)	
2538	5.37	17 ต.ค.
2539	8.43	3 ต.ค.
2540	5.63	8 พ.ค.
2541	5.66	7 ต.ค.
2542	6.81	3 พ.ย.
2543	4.92	24 เม.ย.
2544	4.72	18 ต.ค.
2545	6.92	8 ต.ค.
2546	4.91	16 ส.ค.
2547	4.68	29 มี.ค.
2548	4.92	11 เม.ย.
2549	5.42	14 ต.ค.
2550	5.54	18 พ.ค.
2551	4.79	4 เม.ย.
2552	7.00	16 ส.ค.
2553	5.46	22 ก.ย.
2554	5.33	21 ต.ค.
2555	4.88	27 ก.ย.
2556	4.96	19 ต.ค.
2557	4.53	4 เม.ย.
2558	4.38	23 พ.ค.
2559	4.62	6 ก.ค.
2560	4.76	28 ก.พ.
2561	5.59	15 ก.ย.
2562	4.73	5 เม.ย.
2563	4.70	27 เม.ย.
2564	5.74	20 ต.ค.
2565	5.80	11 ต.ค.
2566	4.66	10 มี.ย.
2567	4.75	20 มี.ค.
ระดับน้ำสูงสุด/วันที่		3 ต.ค. 2539



ระดับน้ำสูงสุด สถานี K.37 แม่น้ำแควน้อย บ้านวังเย็น อ.เมือง จ.กาญจนบุรี ปี พ.ศ. 2527-2567



ระดับน้ำสูงสุดรายปี สถานี K.37 ปี 2527 - 2567

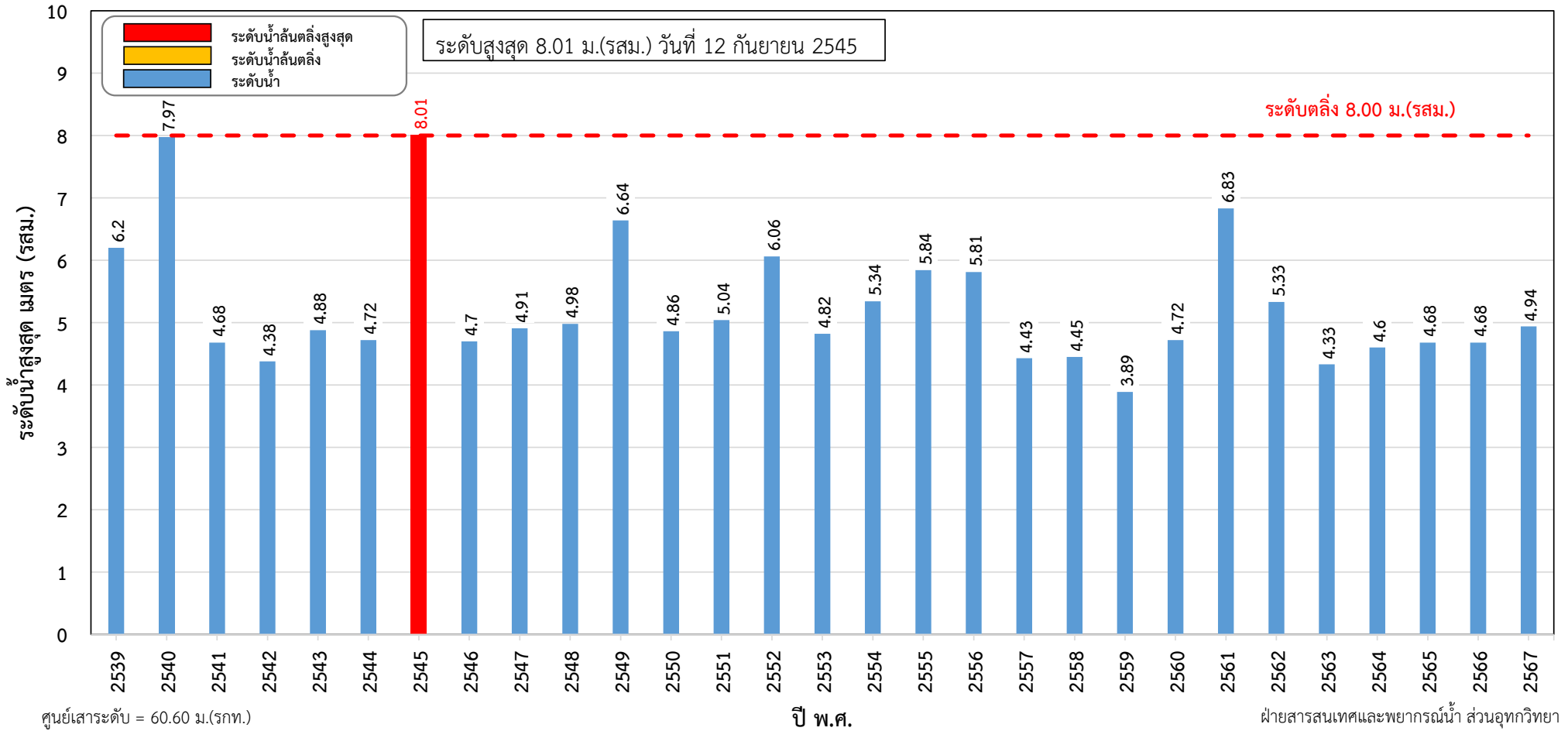
แม่น้ำแควน้อย บ้านวังเย็น อ.เมือง จ.กาญจนบุรี

ปีน้ำ	ระดับ	วันที่
	เมตร (รทก./รสม.)	
2527	3.59	11 ต.ค.
2528	8.40	15 ต.ค.
2529	6.77	9 ต.ค.
2530	5.10	13 มิ.ย.
2531	9.72	19 ต.ค.
2532	5.14	3 มิ.ย.
2533	5.34	22 ต.ค.
2534	8.49	22 ส.ค.
2535	5.92	16 ต.ค.
2536	5.14	20 ส.ค.
2537	8.40	5 ก.ย.
2538	8.30	2 ก.ย.
2539	13.12	1 ต.ค.
2540	9.77	6 พ.ย.
2541	8.03	7 ต.ค.
2542	8.75	27 ต.ค.
2543	5.41	17 ก.ย.
2544	5.80	1 ก.ย.
2545	8.27	25 ก.ย.
2546	5.98	28 ก.ค.
2547	8.59	23 พ.ค.
2548	7.50	27 ต.ค.
2549	7.77	13 ส.ค.
2550	6.54	8 ก.ค.
2551	6.58	10 ส.ค.
2552	7.16	9 ส.ค.
2553	7.99	5 ต.ค.
2554	6.24	3 ส.ค.
2555	8.51	10 ต.ค.
2556	8.55	10 พ.ย.
2557	5.19	10 ต.ค.
2558	5.00	19 ก.ย.
2559	6.44	30 ต.ค.
2560	4.93	23 พ.ย.
2561	7.99	17 ก.ย.
2562	7.92	25 ก.ย.
2563	7.76	18 ต.ค.
2564	6.61	23 ก.ย.
2565	8.31	12 ต.ค.
2566	6.13	7 ต.ค.
2567	9.36	28 ก.ค.
ระดับน้ำสูงสุด/วันที่		1 ต.ค. 2539



ระดับน้ำสูงสุด สถานี K.54 แม่น้ำแควน้อย สะพานรถยนต์บ้านลิ้นถิ่น อ.ทองผาภูมิ จ.กาญจนบุรี

ปี พ.ศ. 2539-2567



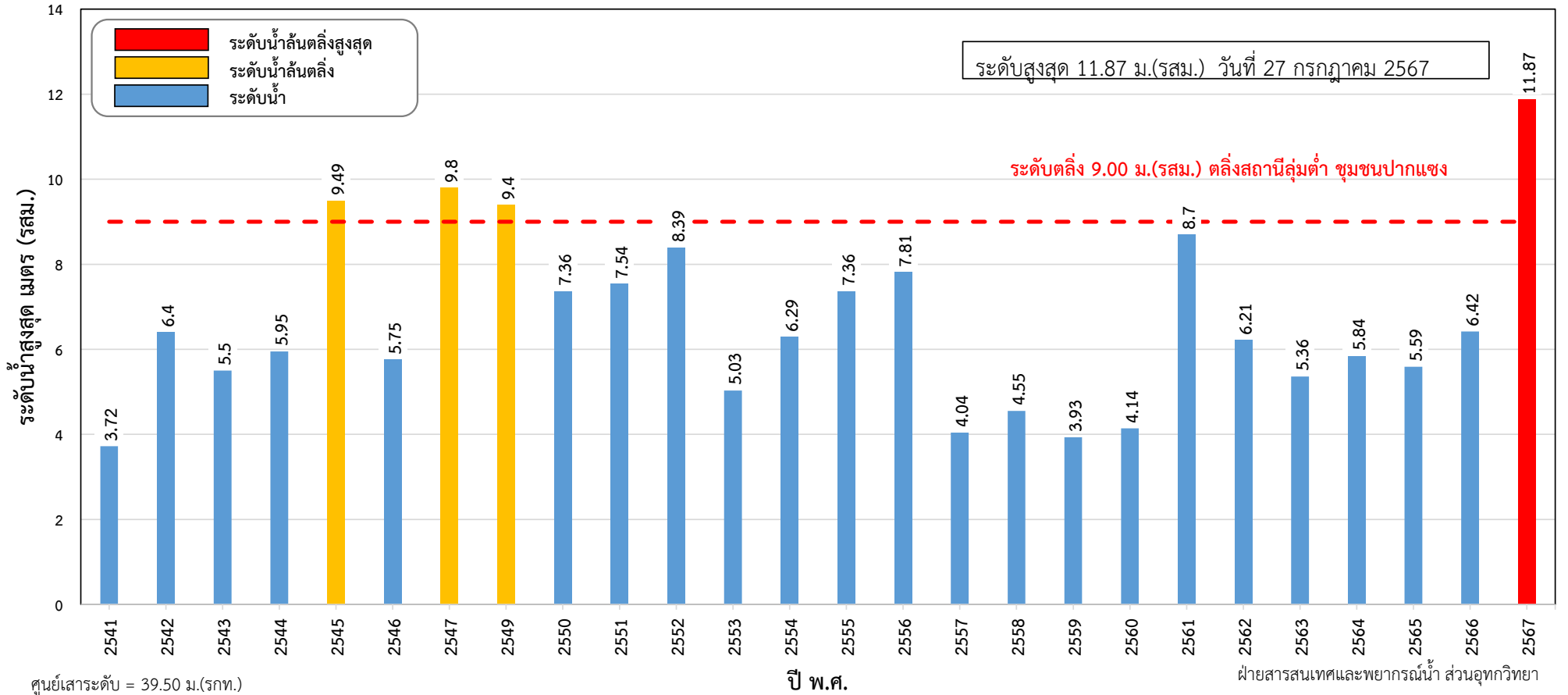
ระดับน้ำสูงสุดรายปี สถานี K.54 ปี 2539 - 2567

แม่น้ำแควน้อย สะพานรถยนต์บ้านลิ้นถิ่น อ.ทองผาภูมิ จ.กาญจนบุรี

ปีน้ำ	ระดับ	วันที่
	เมตร (รทก./รสม.)	
2539	6.20	27 ก.ค.
2540	7.97	6 ส.ค.
2541	4.68	19 เม.ย.
2542	4.38	25 ก.ย.
2543	4.88	14 ก.ย.
2544	4.72	8 ก.ย.
2545	8.01	12 ก.ย.
2546	4.70	14 มี.ค.
2547	4.91	27 ก.ค.
2548	4.98	15 ก.ย.
2549	6.64	11 ส.ค.
2550	4.86	8 พ.ค.
2551	5.04	21 ส.ค.
2552	6.06	8 ส.ค.
2553	4.82	1 เม.ย.
2554	5.34	11 ส.ค.
2555	5.84	7 ก.ย.
2556	5.81	29 ก.ค.
2557	4.43	4 เม.ย.
2558	4.45	27 ก.ค.
2559	3.89	27 ก.พ.
2560	4.72	12 มี.ค.
2561	6.83	16 ก.ย.
2562	5.33	21 ก.ย.
2563	4.33	3 พ.ค.
2564	4.60	16 มี.ค.
2565	4.68	2 เม.ย.
2566	4.68	6 ต.ค.
2567	4.94	29 ก.ย.
ระดับน้ำสูงสุด/วันที่		12 ก.ย. 2545



ระดับน้ำสูงสุด สถานี K.58 แม่น้ำแควน้อย บ้านปากแซง อ.ไทรโยค จ.กาญจนบุรี ปี พ.ศ. 2541-2567



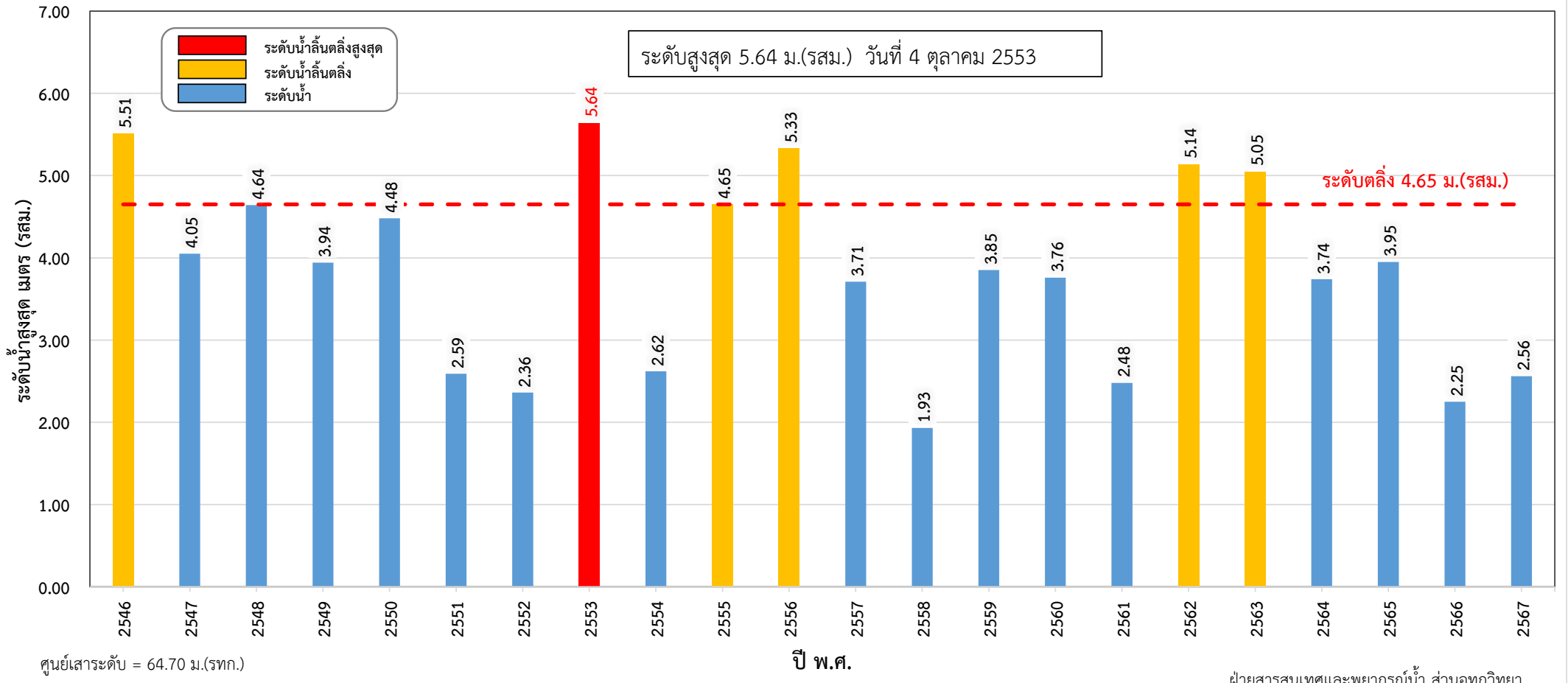
ระดับน้ำสูงสุดรายปี สถานี K.58 ปี 2541 - 2567

แม่น้ำแควน้อย บ้านปากแซง อ.ไทรโยค จ.กาญจนบุรี

ปีน้ำ	ระดับ	วันที่
	เมตร (รทก./รสม.)	
2541	3.72	8 ต.ค.
2542	6.40	8 ส.ค.
2543	5.50	29 ส.ค.
2544	5.95	1 ก.ย.
2545	9.49	6 ก.ย.
2546	5.75	26 ก.ค.
2547	9.80	22 พ.ค.
2549	9.40	11 ก.ค.
2550	7.36	10 ส.ค.
2551	7.54	9 ส.ค.
2552	8.39	9 ส.ค.
2553	5.03	1 เม.ย.
2554	6.29	2 ส.ค.
2555	7.36	28 ก.ค.
2556	7.81	31 ก.ค.
2557	4.04	29 มิ.ย.
2558	4.55	18 ก.ย.
2559	3.93	17 ส.ค.
2560	4.14	12 มี.ค.
2561	8.70	16 ก.ย.
2562	6.21	22 ก.ย.
2563	5.36	5 ส.ค.
2564	5.84	28 ก.ค.
2565	5.59	11 ต.ค.
2566	6.42	6 ต.ค.
2567	11.87	27 ก.ค.
ระดับน้ำสูงสุด/วันที่		22 พ.ค. 2547



ระดับน้ำสูงสุด สถานี K.61 ลำภาชี บ้านด่านทับตะโก อ.จอมบึง จ.ราชบุรี ปี พ.ศ. 2546-2567



ระดับน้ำสูงสุดรายปี สถานี K.61 ปี 2546 - 2567

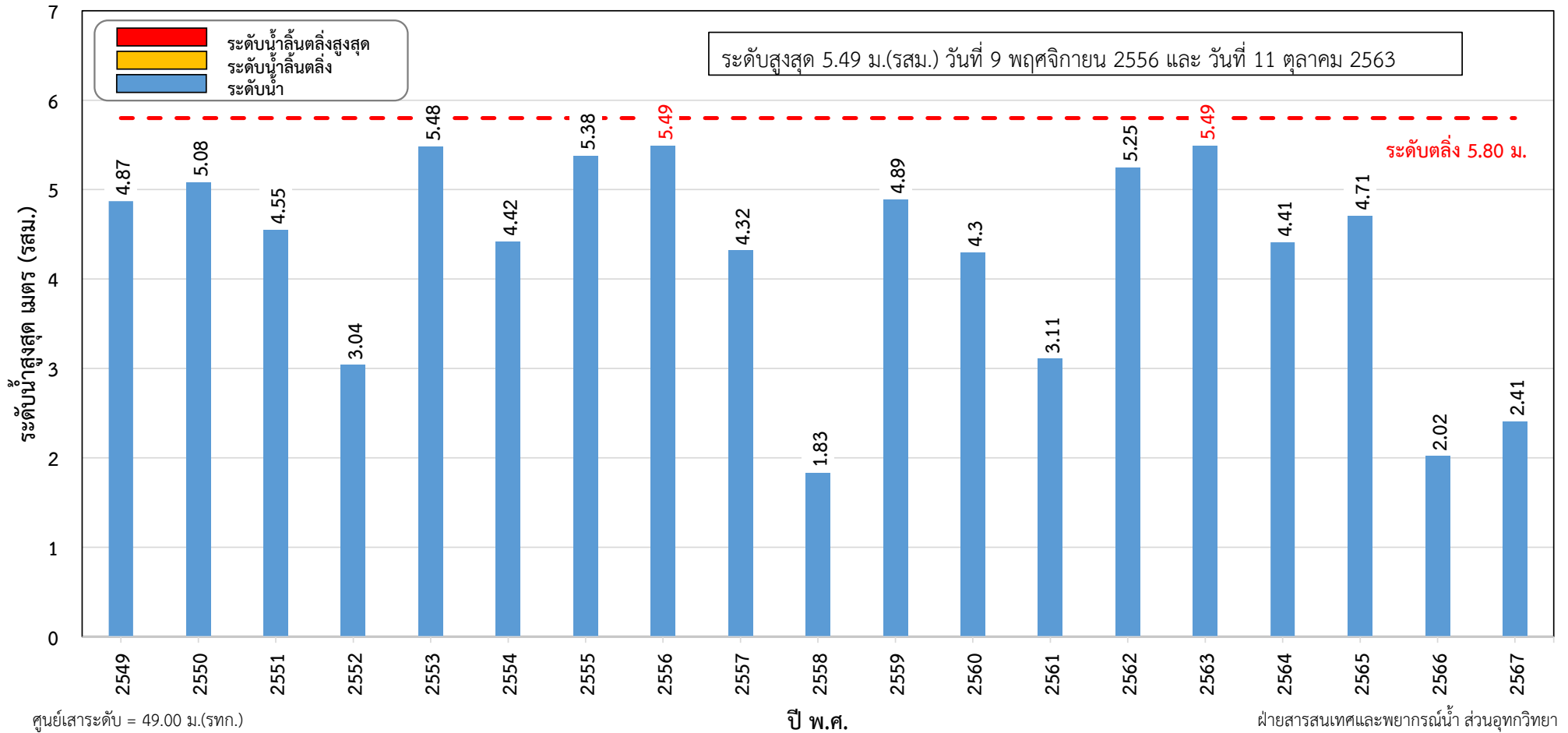
ลำภาชี บ้านด่านทับตะโก อ.จอมบึง จ.ราชบุรี

ปีน้ำ	ระดับ	วันที่
	เมตร (รทก./รสม.)	
2546	5.51	25 ต.ค.
2547	4.05	21 พ.ค.
2548	4.64	25 ต.ค.
2549	3.94	3 ก.ค.
2550	4.48	7 ก.ค.
2551	2.59	26 ต.ค.
2552	2.36	13 ต.ค.
2553	5.64	4 ต.ค.
2554	2.62	8 ต.ค.
2555	4.65	9 ต.ค.
2556	5.33	9 พ.ย.
2557	3.71	8 ต.ค.
2558	1.93	19 ก.ย.
2559	3.85	1 พ.ย.
2560	3.76	22 พ.ย.
2561	2.48	10 มิ.ย.
2562	5.14	24 ก.ย.
2563	5.05	10 ต.ค.
2564	3.74	9 พ.ย.
2565	3.95	11 ต.ค.
2566	2.25	16 ต.ค.
2567	2.56	27 ก.ค.
ระดับน้ำสูงสุด/วันที่		4 ต.ค. 2553

ฝ่ายสารสนเทศและพยากรณ์น้ำ ส่วนอุทกวิทยา สำนักบริหารจัดการน้ำและอุทกวิทยา กรมชลประทาน



ระดับน้ำสูงสุด สถานี K.62 ลำภาชี บ้านหนองไผ่ อ.ด่านมะขามเตี้ย จ.กาญจนบุรี ปี พ.ศ. 2549-2567



ระดับน้ำสูงสุดรายปี สถานี K.62 ปี 2549 - 2567

ลำภาชี บ้านหนองไผ่ อ.ด่านมะขามเตี้ย จ.กาญจนบุรี

ปีน้ำ	ระดับ	วันที่
	เมตร (รทก./รสม.)	
2549	4.87	3 ก.ค.
2550	5.08	7 ก.ค.
2551	4.55	26 ต.ค.
2552	3.04	13 ต.ค.
2553	5.48	4 ต.ค.
2554	4.42	8 ต.ค.
2555	5.38	9 ต.ค.
2556	5.49	9 พ.ย.
2557	4.32	9 ต.ค.
2558	1.83	19 ก.ย.
2559	4.89	1 พ.ย.
2560	4.30	22 พ.ย.
2561	3.11	22 ต.ค.
2562	5.25	24 ก.ย.
2563	5.49	11 ต.ค.
2564	4.41	10 พ.ย.
2565	4.71	12 ต.ค.
2566	2.02	16 ต.ค.
2567	2.41	27 ก.ค.
ระดับน้ำสูงสุด/วันที่		9 พ.ย. 2556 11 ต.ค. 2563

ฝ่ายสารสนเทศและพยากรณ์น้ำ ส่วนอุทกวิทยา สำนักบริหารจัดการน้ำและอุทกวิทยา กรมชลประทาน