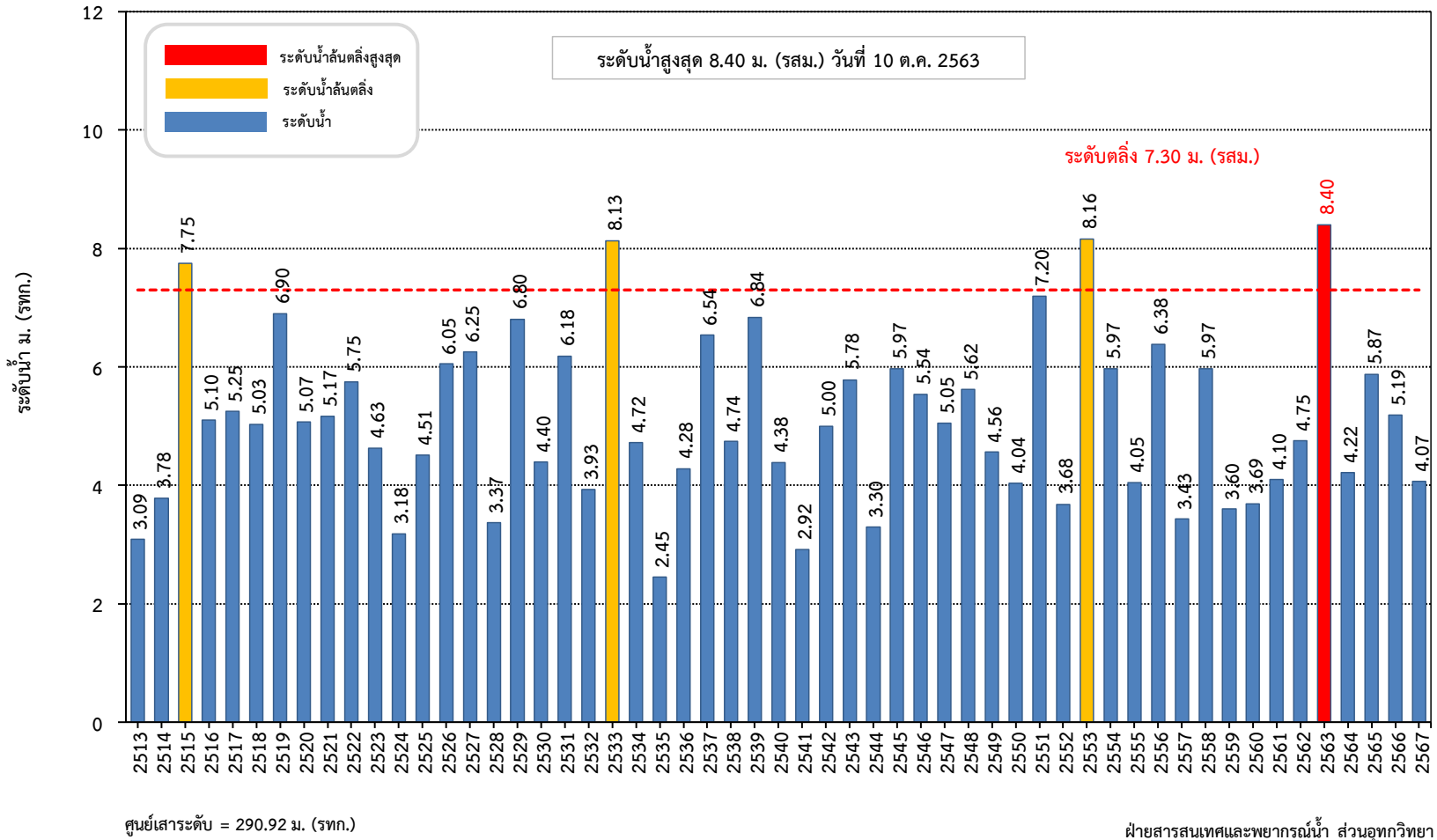




### ระดับน้ำสูงสุดรายปี สถานี M.89 ลำตะคอง อ.ปากช่อง จ.นครราชสีมา (ปี พ.ศ. 2513 - 2567)



ระดับน้ำสูงสุดรายปี สถานี M.89 ปี 2513 - 2567

ลำตะคอง อ.ปากช่อง จ.นครราชสีมา

ปีน้ำ	ระดับ	วันที่
	เมตร (รทก./รสม.)	
2513	3.09	5 ต.ค.
2514	3.78	28 ก.ย.
2515	7.75	19 ก.ย.
2516	5.10	26 ก.ย.
2517	5.25	10 ต.ค.
2518	5.03	1 ต.ค.
2519	6.90	21 ต.ค.
2520	5.07	30 ก.ค.
2521	5.17	2 ต.ค.
2522	5.75	25 ก.ย.
2523	4.63	6 ก.ค.
2524	3.18	22 มิ.ย.
2525	4.51	12 ก.ค.
2526	6.05	20 ต.ค.
2527	6.25	20 ส.ค.
2528	3.37	3 ต.ค.
2529	6.80	4 ธ.ค.
2530	4.40	11 ก.ย.
2531	6.18	19 ต.ค.
2532	3.93	29 ก.ย.
2533	8.13	22 มิ.ย.
2534	4.72	20 ส.ค.
2535	2.45	5 ส.ค.
2536	4.28	3 ก.ย.
2537	6.54	2 ก.ค.
2538	4.74	16 ก.ย.
2539	6.84	29 ก.ย.
2540	4.38	28 ก.ย.
2541	2.92	9 ต.ค.
2542	5.00	13 พ.ค.
2543	5.78	25 ส.ค.
2544	3.30	16 ก.ค.
2545	5.97	24 ก.ย.
2546	5.54	15 ต.ค.
2547	5.05	17 มิ.ย.
2548	5.62	15 ก.ย.
2549	4.56	10 ต.ค.
2550	4.04	12 ต.ค.
2551	7.20	13 ก.ย.
2552	3.68	2 ต.ค.

ระดับน้ำสูงสุดรายปี สถานี M.89 ปี 2513 - 2567

ลำตะคอง อ.ปากช่อง จ.นครราชสีมา

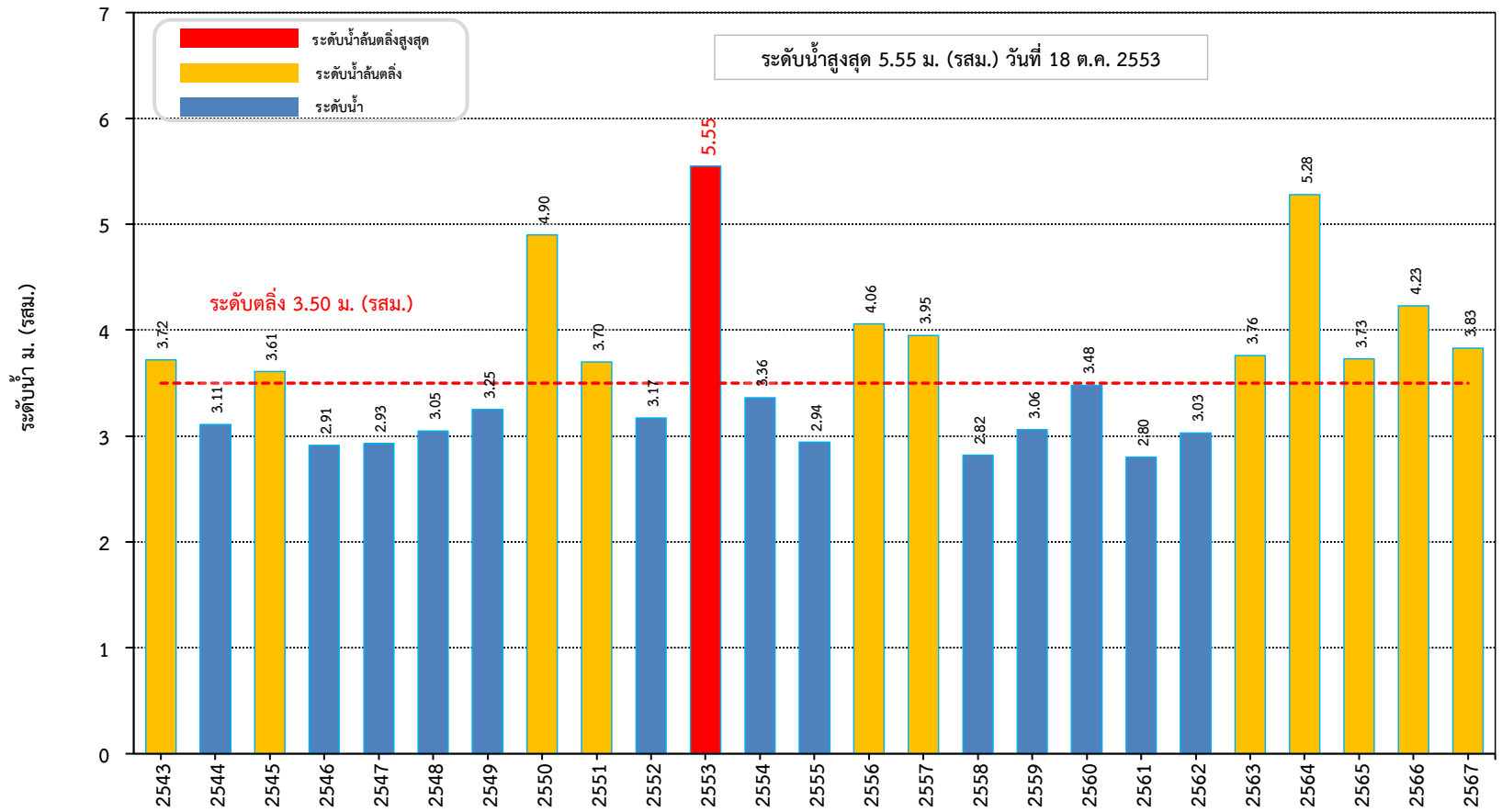
ปีน้ำ	ระดับ	วันที่
	เมตร (รทก./รสม.)	
2553	8.16	17 ต.ค.
2554	5.97	27 ก.ย.
2555	4.05	27 ก.ย.
2556	6.38	21 ก.ย.
2557	3.43	26 ต.ค.
2558	5.97	19 ก.ย.
2559	3.60	30 ต.ค.
2560	3.69	4 ต.ค.
2561	4.10	1 ต.ค.
2562	4.75	18 ส.ค.
2563	8.40	10 ต.ค.
2564	4.22	10 ก.ย.
2565	5.87	30 ก.ย.
2566	5.19	30 ก.ย.
2567	4.07	23 ก.ย.
<b>ระดับน้ำสูงสุด/วันที่</b>	<b>8.40</b>	<b>28 ก.ย. 2564</b>

ฝ่ายสารสนเทศและพยากรณ์น้ำ ส่วนอุทกวิทยา สำนักบริหารจัดการน้ำและอุทกวิทยา

กรมชลประทาน



ระดับน้ำสูงสุดรายปี สถานีอุทกวิทยา M.164 ลำตะคอง อ.เมือง จ.นครราชสีมา  
(ปี พ.ศ. 2543 - 2567)



ศูนย์เสาระดับ = 174.10 ม. (รทก.)

ฝ่ายสารสนเทศและพยากรณ์น้ำ ส่วนอุทกวิทยา

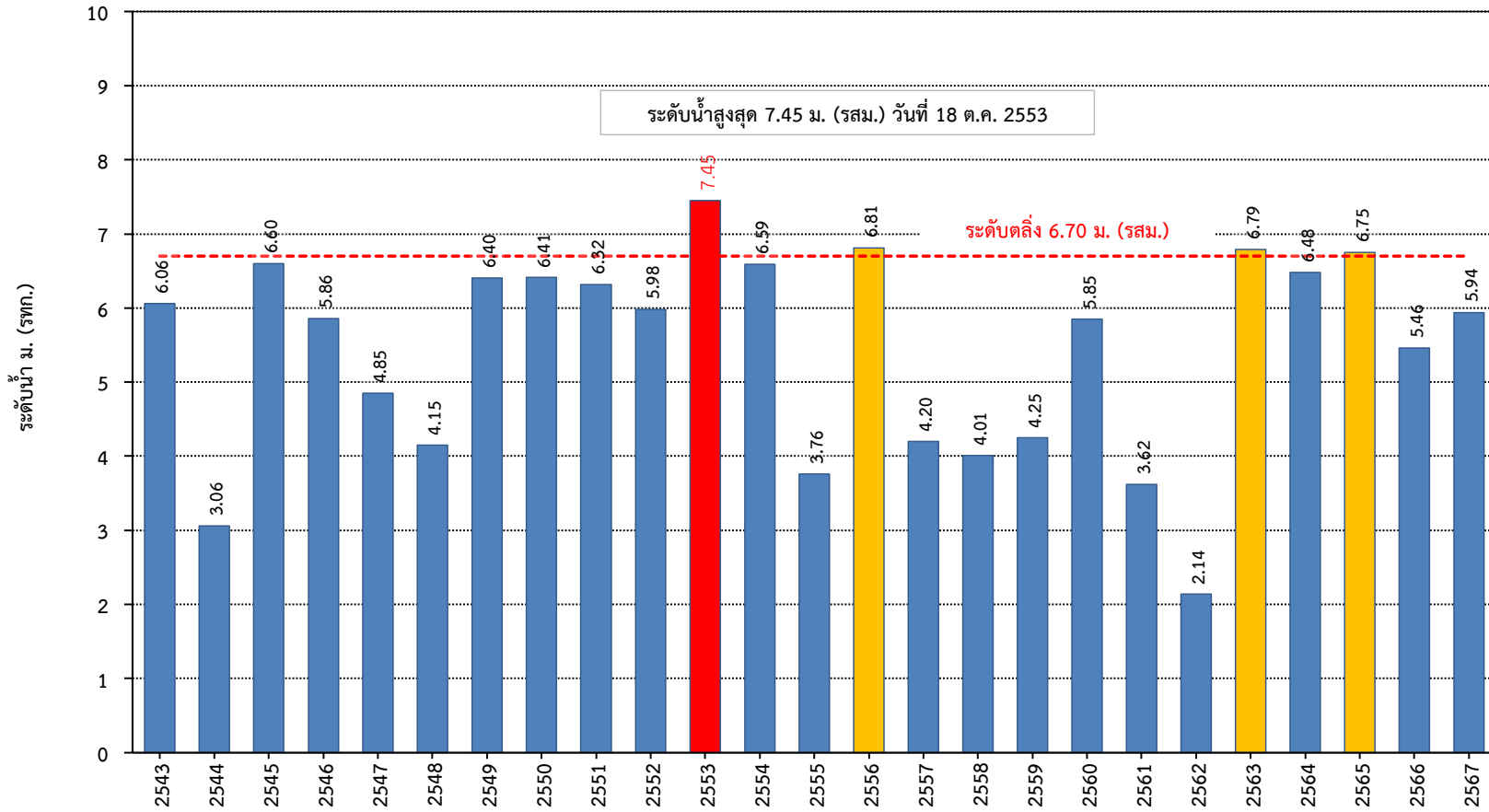
ระดับน้ำสูงสุดรายปี สถานี M.164 ปี 2543 - 2567

ลำตะคอง อ.เมือง จ.นครราชสีมา

ปีน้ำ	ระดับ	วันที่
	เมตร (รทก./รสม.)	
2543	3.72	25 ส.ค.
2544	3.11	16 พ.ค.
2545	3.61	29 ก.ย.
2546	2.91	23 ก.ย.
2547	2.93	20 ก.ย.
2548	3.05	9 ก.ย.
2549	3.25	9 ต.ค.
2550	4.90	16 ต.ค.
2551	3.70	21 ก.ย.
2552	3.17	5 ต.ค.
2553	5.55	18 ต.ค.
2554	3.36	13 ต.ค.
2555	2.94	6 ต.ค.
2556	4.06	24 ต.ค.
2557	3.95	31 ต.ค.
2558	2.82	2 ส.ค.
2559	3.06	25 ก.ย.
2560	3.48	12 ก.ย.
2561	2.80	2 มิ.ย.
2562	3.03	10 ต.ค.
2563	3.76	22 ต.ค.
2564	5.28	20 ต.ค.
2565	3.73	3 ต.ค.
2566	4.23	30 ต.ค.
2567	3.83	3 ก.ย.
<b>ระดับน้ำสูงสุด/วันที่</b>	<b>5.55</b>	<b>18 ต.ค. 2553</b>



ระดับน้ำสูงสุดรายปี สถานี M.2A แม่น้ำมูล อ.เฉลิมพระเกียรติ จ.นครราชสีมา  
(ปี พ.ศ. 2543 - 2567)



ศูนย์เสาระดับ = 161 ม. (รทก.)

ฝ่ายสารสนเทศและพยากรณ์น้ำ ส่วนอุทกวิทยา

ระดับน้ำสูงสุดรายปี สถานี M.2A ปี 2543 - 2567

แม่น้ำมูล อ.เฉลิมพระเกียรติ จ.นครราชสีมา

ปีน้ำ	ระดับ	วันที่
	เมตร (รทก./รสม.)	
2543	6.06	26 ส.ค.
2544	3.06	4 ต.ค.
2545	6.60	27 ก.ย.
2546	5.86	27 ต.ค.
2547	4.85	22 ก.ย.
2548	4.15	11 พ.ย.
2549	6.40	9 ต.ค.
2550	6.41	19 ต.ค.
2551	6.32	20 ก.ย.
2552	5.98	8 ต.ค.
2553	7.45	18 ต.ค.
2554	6.59	24 ต.ค.
2555	3.76	14 ต.ค.
2556	6.81	25 ต.ค.
2557	4.20	16 ต.ค.
2558	4.01	20 ก.ย.
2559	4.25	10 ต.ค.
2560	5.85	12 ต.ค.
2561	3.62	18 ก.ย.
2562	2.14	27 ก.ย.
2563	6.79	24 ต.ค.

ปีน้ำ	ระดับ	วันที่
	เมตร (รทก./รสม.)	
2564	6.48	25 ต.ค.
2565	6.75	7 ต.ค.
2566	5.46	13 ต.ค.
2567	5.94	9 ต.ค.
<b>ระดับน้ำสูงสุด/วันที่</b>	<b>7.45</b>	<b>18 ต.ค. 2553</b>

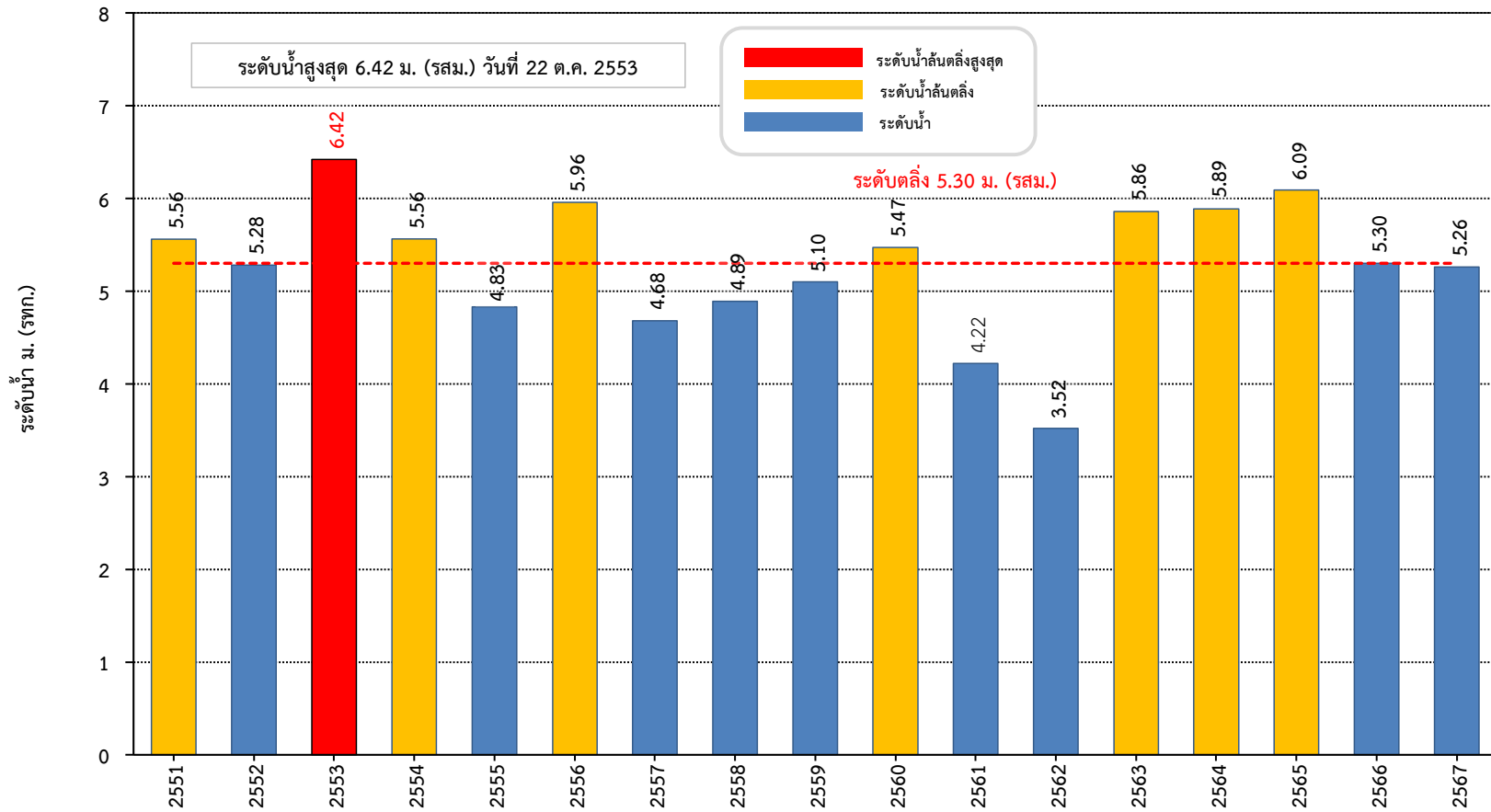
ฝ่ายสารสนเทศและพยากรณ์น้ำ ส่วนอุทกวิทยา สำนักบริหารจัดการน้ำและอุทกวิทยา

กรมชลประทาน





ระดับน้ำสูงสุดรายปี สถานี M.184 แม่น้ำมูล อ.พิมาย จ.นครราชสีมา  
(ปี พ.ศ. 2551 - 2567)



ศูนย์เสาระดับ = 150 ม. (รทก.)

ฝ่ายสารสนเทศและพยากรณ์น้ำ ส่วนอุทกวิทยา

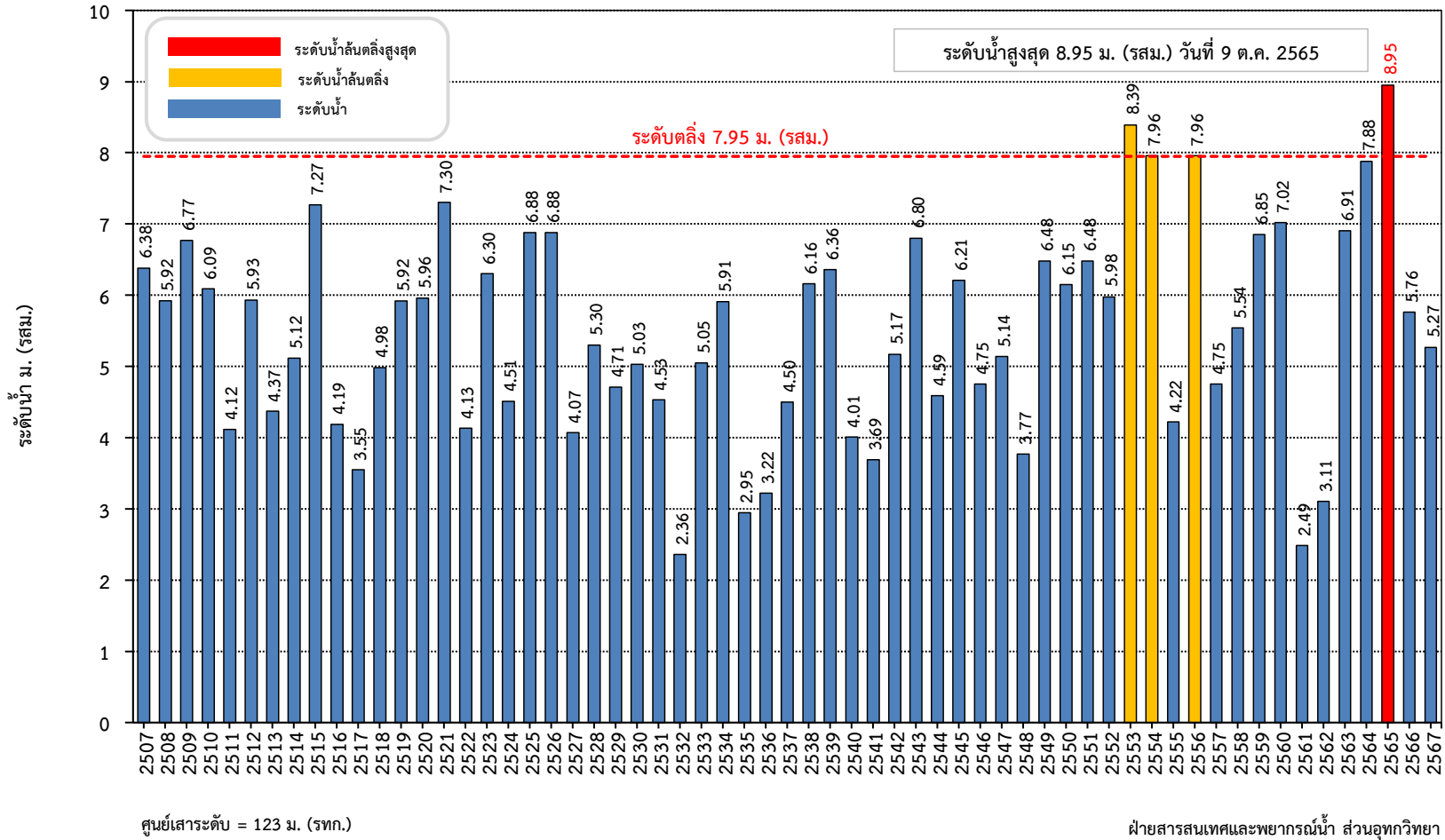
ระดับน้ำสูงสุดรายปี สถานี M.184 ปี 2551 - 2567

แม่น้ำมูล อ.พิมาย จ.นครราชสีมา

ปีน้ำ	ระดับ	วันที่
	เมตร (รทก./รสม.)	
2551	5.56	29 ก.ย.
2552	5.28	12 ต.ค.
2553	6.42	22 ต.ค.
2554	5.56	16 ต.ค.
2555	4.83	17 ต.ค.
2556	5.96	29 ต.ค.
2557	4.68	13 ก.ย.
2558	4.89	29 ก.ย.
2559	5.10	16 ต.ค.
2560	5.47	18 ต.ค.
2561	4.22	21 ก.ย.
2562	3.52	28 ก.ย.
2563	5.86	31 ต.ค.
2564	5.89	3 ต.ค.
2565	6.09	13 ต.ค.
2566	5.30	18 ต.ค.
2567	5.26	12 ต.ค.
<b>ระดับน้ำสูงสุด/วันที่</b>	<b>6.42</b>	<b>22 ต.ค. 2553</b>



ระดับน้ำสูงสุดรายปี สถานีอุทกวิทยา M.6A แม่น้ำมูล อ.สตึก จ.บุรีรัมย์  
(ปี พ.ศ. 2507 - 2567)



ระดับน้ำสูงสุดรายปี สถานี M.6A ปี 2507 - 2567

แม่น้ำมูล อ.สตึก จ.บุรีรัมย์

ปีน้ำ	ระดับ	วันที่
	เมตร (รทก./รสม.)	
2507	6.38	19 ต.ค.
2508	5.92	6 ต.ค.
2509	6.77	22 ก.ย.
2510	6.09	3 ต.ค.
2511	4.12	18 ต.ค.
2512	5.93	10 ต.ค.
2513	4.37	30 ก.ย.
2514	5.12	6 ต.ค.
2515	7.27	30 ก.ย.
2516	4.19	1 พ.ย.
2517	3.55	17 พ.ย.
2518	4.98	25 ต.ค.
2519	5.92	9 พ.ย.
2520	5.96	17 ก.ย.
2521	7.30	4 ต.ค.
2522	4.13	23 มิ.ย.
2523	6.30	13 ต.ค.
2524	4.51	29 ก.ค.
2525	6.88	12 ก.ย.
2526	6.88	27 ต.ค.
2527	4.07	23 ต.ค.
2528	5.30	2 ต.ค.
2529	4.71	13 ก.ย.
2530	5.03	16 ต.ค.
2531	4.53	22 พ.ย.
2532	2.36	18 พ.ย.
2533	5.05	15 พ.ย.
2534	5.91	18 ต.ค.
2535	2.95	25 ก.ย.
2536	3.22	27 ก.ย.
2537	4.50	30 ก.ย.
2538	6.16	11 ต.ค.
2539	6.36	19 ต.ค.

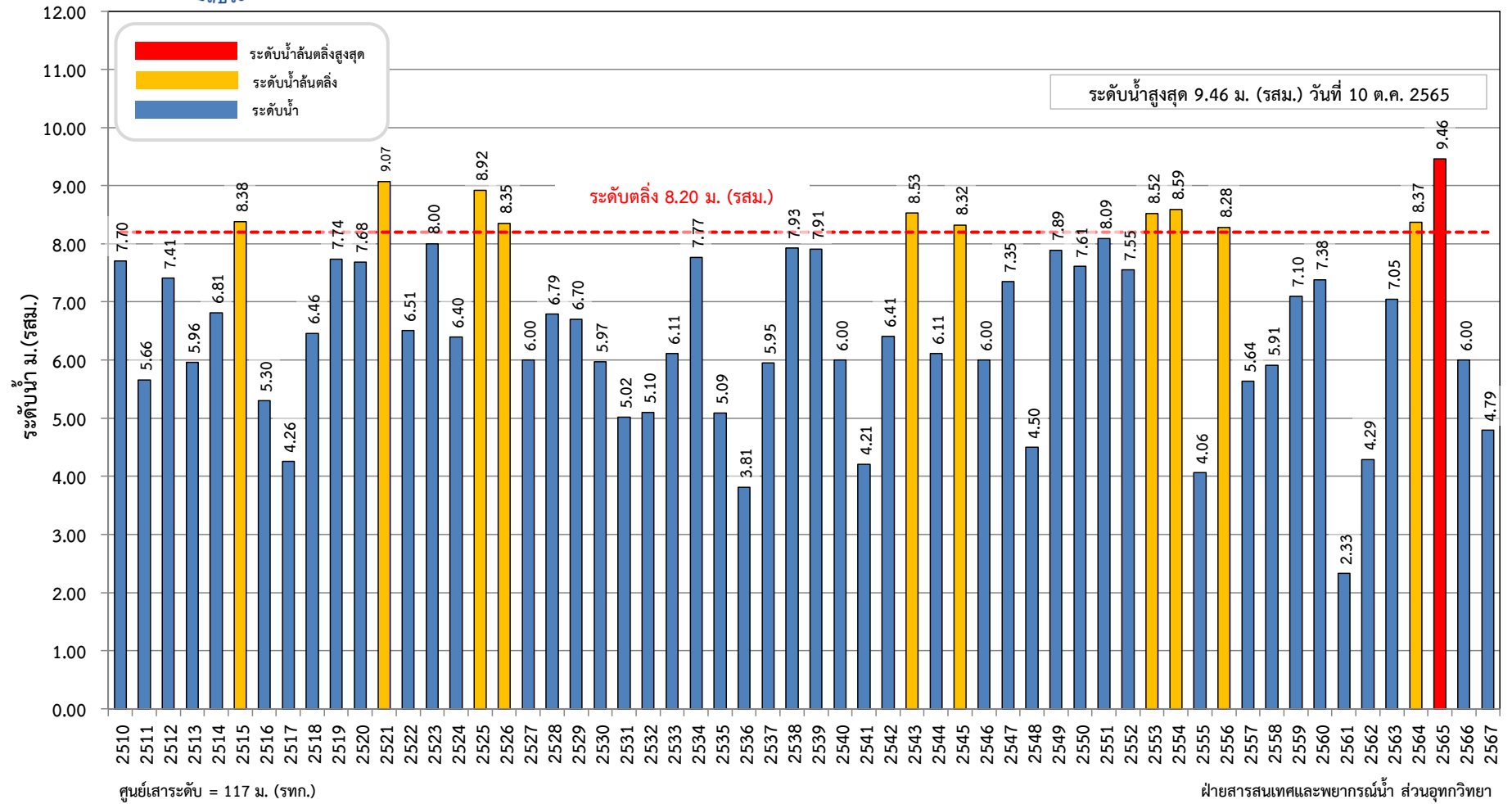
ระดับน้ำสูงสุดรายปี สถานี M.6A ปี 2507 - 2567

แม่น้ำมูล อ.สตึก จ.บุรีรัมย์

ปีน้ำ	ระดับ	วันที่
	เมตร (รทก./รสม.)	
2540	4.01	13 ต.ค.
2541	3.69	24 ต.ค.
2542	5.17	13 พ.ย.
2543	6.80	1 ก.ย.
2544	4.59	9 พ.ย.
2545	6.21	26 ก.ย.
2546	4.75	25 ก.ย.
2547	5.14	13 ส.ค.
2548	3.77	30 พ.ย.
2549	6.48	17 ต.ค.
2550	6.15	3 พ.ย.
2551	6.48	14 พ.ย.
2552	5.98	24 ต.ค.
2553	8.39	31 ต.ค.
2554	7.96	23 ต.ค.
2555	4.22	24 ต.ค.
2556	7.96	23 ต.ค.
2557	4.75	13 พ.ย.
2558	5.54	16 ต.ค.
2559	6.85	15 ต.ค.
2560	7.02	5 ส.ค.
2561	2.49	7 พ.ย.
2562	3.11	10 ก.ย.
2563	6.91	13 พ.ย.
2564	7.88	19 ต.ค.
2565	8.95	9 ต.ค.
2566	5.76	1 พ.ย.
2567	5.27	22 ต.ค.
<b>ระดับน้ำสูงสุด/วันที่</b>	<b>8.95</b>	<b>9 ต.ค. 2565</b>



# ระดับน้ำสูงสุดรายปี สถาบันอุทกวิทยา M.4 แม่น้ำมูล บ.พงสวาย ต.ท่าตูม อ.ท่าตูม จ.สุรินทร์ (ปี พ.ศ.2510 - 2567)



ระดับน้ำสูงสุดรายปี สถานี M.4 ปี 2510 - 2567

แม่น้ำมูล บ.พงสวาย ต.ท่าตูม อ.ท่าตูม จ.สุรินทร์

ปีน้ำ	ระดับ	วันที่
	เมตร (รทก./รสม.)	
2510	7.70	6 ต.ค.
2511	5.66	24 ก.ย.
2512	7.41	3 ต.ค.
2513	5.96	29 ส.ค.
2514	6.81	8 ต.ค.
2515	8.38	4 ต.ค.
2516	5.30	21 ต.ค.
2517	4.26	15 ต.ค.
2518	6.46	13 ต.ค.
2519	7.74	13 พ.ย.
2520	7.68	20 ก.ย.
2521	9.07	5 ต.ค.
2522	6.51	12 ก.ค.
2523	8.00	14 ต.ค.
2524	6.40	31 ก.ค.
2525	8.92	13 ก.ย.
2526	8.35	1 พ.ย.
2527	6.00	15 ก.ย.
2528	6.79	27 ก.ย.
2529	6.70	17 ก.ย.
2530	5.97	29 ก.ย.
2531	5.02	1 พ.ย.
2532	5.10	24 ก.ย.
2533	6.11	28 ต.ค.
2534	7.77	19 ต.ค.
2535	5.09	10 ก.ย.
2536	3.81	28 ก.ย.
2537	5.95	25 ก.ย.
2538	7.93	16 ต.ค.
2539	7.91	16 พ.ย.
2540	6.00	13 ต.ค.
2541	4.21	29 ต.ค.
2542	6.41	16 พ.ย.
2543	8.53	3 ก.ย.
2544	6.11	10 พ.ย.
2545	8.32	28 ก.ย.

ระดับน้ำสูงสุดรายปี สถานี M.4 ปี 2510 - 2567

แม่น้ำมูล บ.พงสวาย ต.ท่าตูม อ.ท่าตูม จ.สุรินทร์

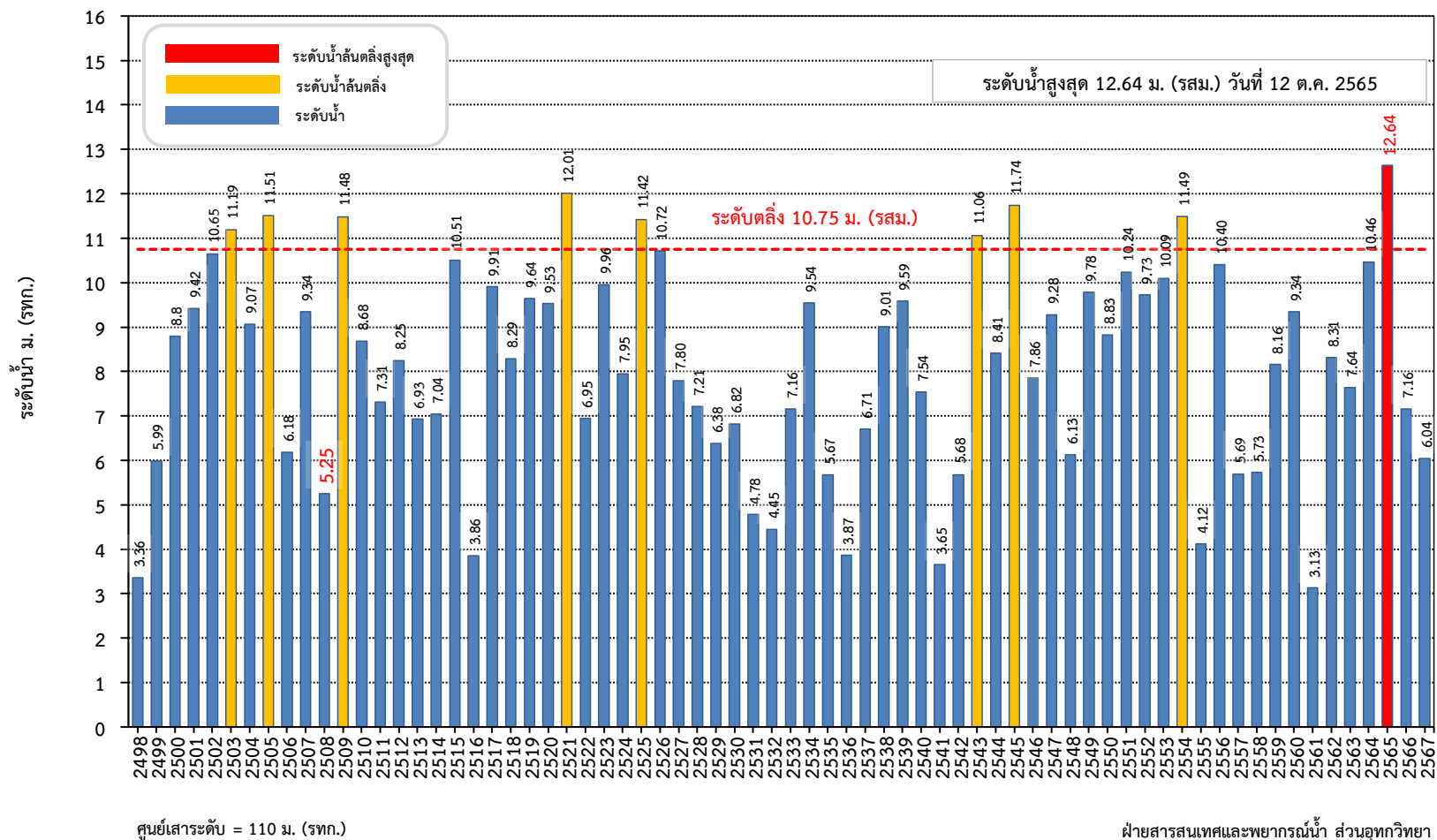
ปีน้ำ	ระดับ	วันที่
	เมตร (รทก./รสม.)	
2546	6.00	30 ก.ย.
2547	7.35	19 ส.ค.
2548	4.50	21 ก.ย.
2549	7.89	20 ต.ค.
2550	7.61	25 ต.ค.
2551	8.09	4 ต.ค.
2552	7.55	13 ต.ค.
2553	8.52	4 พ.ย.
2554	8.59	25 ต.ค.
2555	4.06	18 ต.ค.
2556	8.28	27 ต.ค.
2557	5.64	7 พ.ย.
2558	5.91	19 ต.ค.
2559	7.10	20 ต.ค.
2560	7.38	21 ต.ค.
2561	2.33	1 ต.ค.
2562	4.29	8 ก.ย.
2563	7.05	16 พ.ย.
2564	8.37	3 พ.ย.
2565	9.46	10 ต.ค.
2566	6.00	22 ต.ค.
2567	4.79	6 ต.ค.
<b>ระดับน้ำสูงสุด/วันที่</b>	<b>9.46</b>	<b>10 ต.ค. 2565</b>

ฝ่ายสารสนเทศและพยากรณ์น้ำ ส่วนอุทกวิทยา สำนักบริหารจัดการน้ำและอุทกวิทยา  
กรมชลประทาน





ระดับน้ำสูงสุดรายปี สถานีอุทกวิทยา M.5 แม่น้ำมูล อ.ราชไศล จ.ศรีสะเกษ  
(ปี พ.ศ. 2498 - 2567)



ฝ่ายสารสนเทศและพยากรณ์น้ำ ส่วนอุทกวิทยา

ระดับน้ำสูงสุดรายปี สถานี M.5 ปี 2498 - 2567

แม่น้ำมูล อ.ราชสีห์ จ.ศรีสะเกษ

ปีน้ำ	ระดับ	วันที่
	เมตร (รทก./รสม.)	
2498	3.36	1 ต.ค.
2499	5.99	1 ต.ค.
2500	8.80	27 ต.ค.
2501	9.42	8 ต.ค.
2502	10.65	17 ต.ค.
2503	11.19	23 ต.ค.
2504	9.07	6 ต.ค.
2505	11.51	28 ก.ย.
2506	6.18	10 ต.ค.
2507	9.34	6 ต.ค.
2508	5.25	19 ต.ค.
2509	11.48	26 ก.ย.
2510	8.68	12 ต.ค.
2511	7.31	18 ก.ย.
2512	8.25	7 ต.ค.
2513	6.93	30 ส.ค.
2514	7.04	11 ต.ค.
2515	10.51	20 ต.ค.
2516	3.86	22 ต.ค.
2517	9.91	5 ธ.ค.
2518	8.29	18 ต.ค.
2519	9.64	10 พ.ย.
2520	9.53	25 ก.ย.
2521	12.01	11 ต.ค.
2522	6.95	11 ต.ค.
2523	9.96	16 ต.ค.
2524	7.95	4 ส.ค.
2525	11.42	18 ก.ย.
2526	10.72	28 ต.ค.

ระดับน้ำสูงสุดรายปี สถานี M.5 ปี 2498 - 2567

แม่น้ำมูล อ.ราชโศภน จ.ศรีสะเกษ

ปีน้ำ	ระดับ	วันที่
	เมตร (รทก./รสม.)	
2527	7.80	15 ก.ย.
2528	7.21	30 ก.ย.
2529	6.38	23 ก.ย.
2530	6.82	3 ต.ค.
2531	4.78	21 มิ.ย.
2532	4.45	27 ก.ย.
2533	7.16	25 ก.ย.
2534	9.54	23 ต.ค.
2535	5.67	12 ก.ย.
2536	3.87	26 ก.ย.
2537	6.71	21 ก.ย.
2538	9.01	22 ต.ค.
2539	9.59	30 พ.ย.
2540	7.54	30 ก.ค.
2541	3.65	5 ธ.ค.
2542	5.68	17 พ.ย.
2543	11.06	8 ก.ย.
2544	8.41	27 ก.ย.
2545	11.74	1 ต.ค.
2546	7.86	3 ต.ค.
2547	9.28	24 ส.ค.
2548	6.13	24 ก.ย.
2549	9.78	22 ต.ค.
2550	8.83	28 ต.ค.
2551	10.24	12 ต.ค.
2552	9.73	17 ต.ค.
2553	10.09	10 พ.ย.
2554	11.49	28 ต.ค.
2555	4.12	21 ต.ค.

ระดับน้ำสูงสุดรายปี สถานี M.5 ปี 2498 - 2567

แม่น้ำมูล อ.ราชันี ไศล จ.ศรีสะเกษ

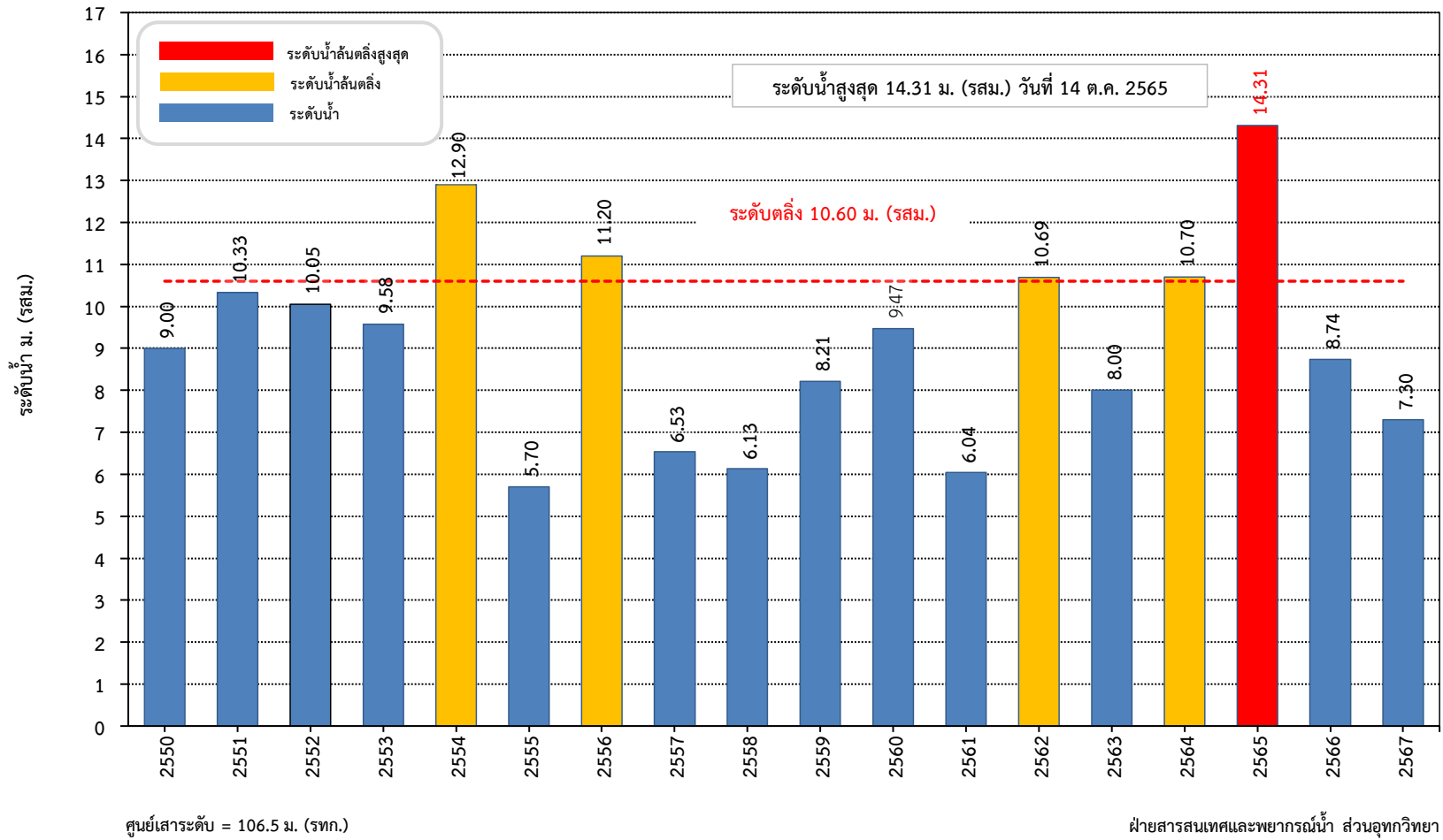
ปีน้ำ	ระดับ	วันที่
	เมตร (รทก./รสม.)	
2556	10.40	31 ต.ค.
2557	5.69	7 พ.ย.
2558	5.73	20 ต.ค.
2559	8.16	26 ต.ค.
2560	9.34	24 ต.ค.
2561	3.13	18 ก.ย.
2562	8.31	17 ก.ย.
2563	7.64	8 พ.ย.
2564	10.46	6 พ.ย.
2565	12.64	12 ต.ค.
2566	7.16	17 ต.ค.
2567	6.04	7 ต.ค.
<b>ระดับน้ำสูงสุด/วันที่</b>	<b>12.64</b>	<b>12 ต.ค. 2565</b>

ฝ่ายสารสนเทศและพยากรณ์น้ำ ส่วนอุทกวิทยา สำนักบริหารจัดการน้ำและอุทกวิทยา

กรมชลประทาน



ระดับน้ำสูงสุดรายปี สถานีอุทกวิทยา M.182 แม่น้ำมูล อ.กันทรารมย์ จ.ศรีสะเกษ  
(ปี พ.ศ. 2550 - 2567)



ระดับน้ำสูงสุดรายปี สถานี M.182 ปี 2550 - 2567

แม่น้ำมูล อ.กันทรารมย์ จ.ศรีสะเกษ

ปีน้ำ	ระดับ	วันที่
	เมตร (รทก./รสม.)	
2550	9.00	20 ต.ค.
2551	10.33	12 ต.ค.
2552	10.05	14 ต.ค.
2553	9.58	11 พ.ย.
2554	12.90	29 ต.ค.
2555	5.70	11 ธ.ค.
2556	11.20	4 ต.ค.
2557	6.53	6 พ.ย.
2558	6.13	18 พ.ย.
2559	8.21	12 ต.ค.
2560	9.47	18 ต.ค.
2561	6.04	17 พ.ค.
2562	10.69	16 ก.ย.
2563	8.00	5 พ.ย.
2564	10.70	7 พ.ย.
2565	14.31	14 ต.ค.
2566	8.74	13 ต.ค.
2567	7.30	4 ต.ค.
<b>ระดับน้ำสูงสุด/วันที่</b>	<b>14.31</b>	<b>14 ต.ค. 2565</b>

ฝ่ายสารสนเทศและพยากรณ์น้ำ ส่วนอุทกวิทยา สำนักบริหารจัดการน้ำและอุทกวิทยา  
กรมชลประทาน



ระดับน้ำสูงสุดรายปี สถานี M.9 ปี 2497 - 2567

หน่วยสำราญ อ.เมือง จ.ศรีสะเกษ

ปีน้ำ	ระดับ	วันที่
	เมตร (รทก./รสม.)	
2497	9.46	30 ก.ย.
2498	3.60	1 ต.ค.
2499	5.51	21 ก.ย.
2500	8.59	17 ต.ค.
2501	9.56	9 ต.ค.
2502	10.28	24 ก.ย.
2503	10.75	26 ต.ค.
2504	10.25	26 ก.ย.
2505	12.10	18 ก.ย.
2506	7.41	29 ก.ย.
2507	8.98	8 ต.ค.
2508	3.80	3 ต.ค.
2509	12.20	18 ก.ย.
2510	8.60	20 ก.ย.
2511	8.70	16 ก.ย.
2512	8.95	28 ก.ย.
2513	10.51	21 ส.ค.
2514	7.41	9 ก.ย.
2515	11.33	24 ก.ย.
2516	3.41	14 ต.ค.
2517	7.28	19 ต.ค.
2518	9.35	14 ต.ค.
2519	12.19	1 พ.ย.
2520	8.82	1 ต.ค.
2521	12.79	2 ต.ค.
2522	8.72	9 ต.ค.
2523	10.79	10 ต.ค.
2524	7.21	31 ก.ค.
2526	12.46	17 ต.ค.
2527	12.78	8 ก.ย.
2528	11.15	7 ก.พ.
2529	5.72	5 ต.ค.
2530	8.74	25 ก.ย.



ระดับน้ำสูงสุดรายปี สถานี M.9 ปี 2497 - 2567

หน่วยสำราญ อ.เมือง จ.ศรีสะเกษ

ปีน้ำ	ระดับ	วันที่
	เมตร (รทก./รสม.)	
2531	6.66	22 มิ.ย.
2532	5.57	29 ส.ค.
2533	8.83	29 ต.ค.
2534	11.12	11 ต.ค.
2535	7.55	8 ก.ย.
2536	6.11	10 ส.ค.
2537	6.70	26 ก.ย.
2538	9.57	16 ต.ค.
2539	12.57	8 ต.ค.
2540	8.67	12 ต.ค.
2541	3.36	19 ต.ค.
2542	5.27	10 ต.ค.
2543	14.06	26 ส.ค.
2544	10.11	20 ส.ค.
2545	12.70	24 ก.ย.
2546	7.61	18 ก.ย.
2547	9.04	21 ส.ค.
2548	6.84	20 ก.ย.
2549	11.50	11 ต.ค.
2550	10.20	15 ต.ค.
2551	10.20	30 ก.ย.
2552	11.71	18 ก.ย.
2553	9.64	27 ต.ค.
2554	11.99	26 ต.ค.
2555	5.22	16 ต.ค.
2556	13.16	24 ก.ย.
2557	6.25	6 พ.ย.
2558	5.31	12 ต.ค.
2559	8.58	12 ต.ค.
2560	8.77	14 ต.ค.
2561	7.45	18 ส.ค.
2562	8.50	14 ก.ย.
2563	7.92	1 พ.ย.
2564	10.11	30 ต.ค.

ระดับน้ำสูงสุดรายปี สถานี M.9 ปี 2497 - 2567

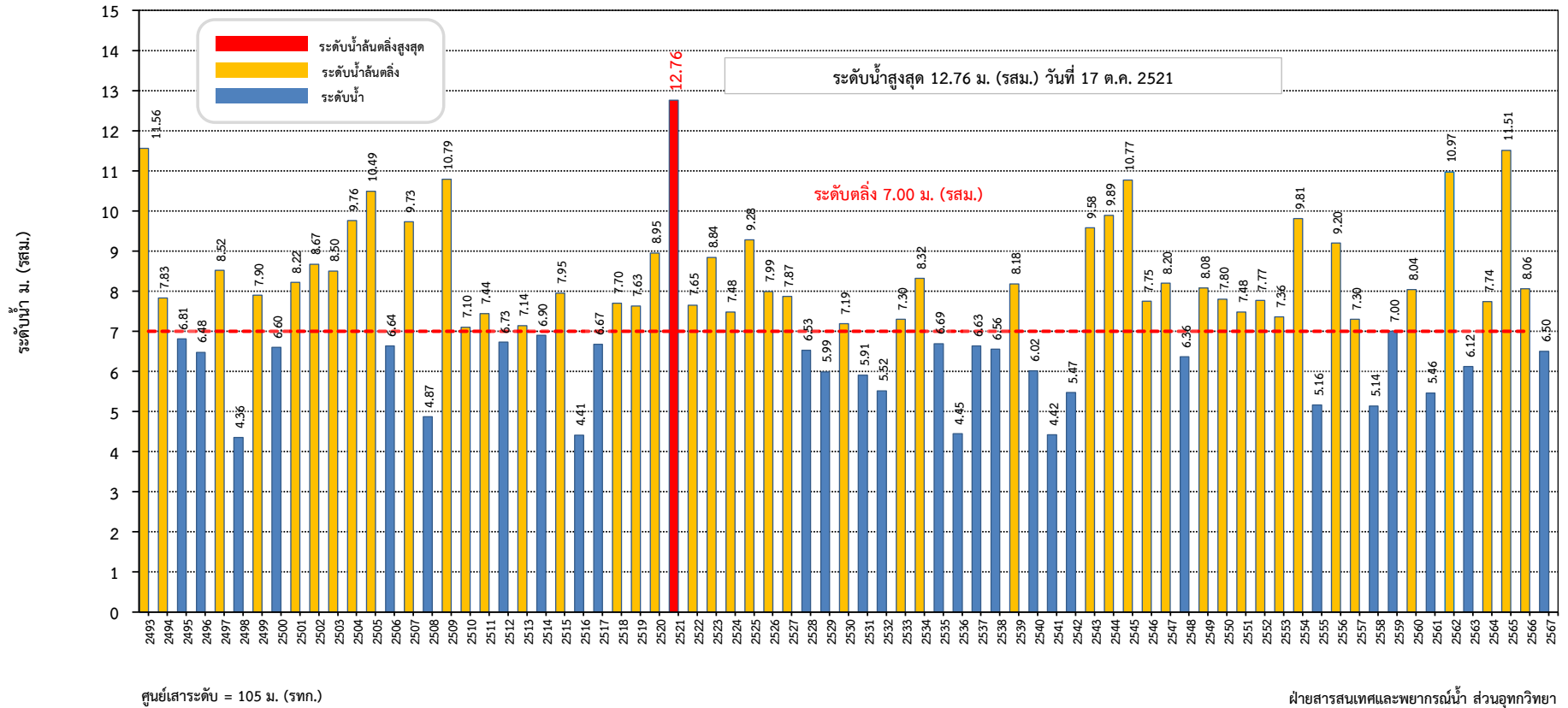
ห้วยสำราญ อ.เมือง จ.ศรีสะเกษ

ปีน้ำ	ระดับ	วันที่
	เมตร (รทก./รสม.)	
2565	13.19	5 ต.ค.
2566	7.67	10 ต.ค.
2567	6.85	25 ก.ย.
<b>ระดับน้ำสูงสุด/วันที่</b>	<b>14.06</b>	<b>26 ส.ค. 2543</b>

ฝ่ายสารสนเทศและพยากรณ์น้ำ ส่วนอุทกวิทยา สำนักบริหารจัดการน้ำและอุทกวิทยา  
กรมชลประทาน



ระดับน้ำสูงสุดรายปี สถานีอุทกวิทยา M.7 แม่น้ำมูล อ.วารินชำราบ จ.อุบลราชธานี  
(ปี พ.ศ. 2493 - 2567)



ระดับน้ำสูงสุดรายปี สถานี M.7 ปี 2493 - 2567

แม่น้ำมูล สะพานเสรีประชาธิปไตย อ.วารินชำราบ จ.อุบลราชธานี

ปีน้ำ	ระดับ	วันที่
	เมตร (รทก./รสม.)	
2493	11.56	18 ต.ค.
2494	7.83	16 ส.ค.
2495	6.81	17 ต.ค.
2496	6.48	8 ต.ค.
2497	8.52	8 ต.ค.
2498	4.36	7 ก.ย.
2499	7.90	23 ก.ย.
2500	6.60	14 ต.ค.
2501	8.22	28 ก.ย.
2502	8.67	22 ต.ค.
2503	8.50	28 ต.ค.
2504	9.76	8 ต.ค.
2505	10.49	16 ต.ค.
2506	6.64	8 ต.ค.
2507	9.73	6 ต.ค.
2508	4.87	4 ต.ค.
2509	10.79	27 ก.ย.
2510	7.10	14 ต.ค.
2511	7.44	22 ก.ย.
2512	6.73	6 ต.ค.
2513	7.14	25 ส.ค.
2514	6.90	22 ก.ค.
2515	7.95	23 ต.ค.
2516	4.41	11 ต.ค.
2517	6.67	11 ก.ย.
2518	7.70	17 ต.ค.
2519	7.63	10 ต.ค.
2520	8.95	20 ก.ย.
2521	12.76	17 ต.ค.
2522	7.65	12 ส.ค.
2523	8.84	7 ต.ค.
2524	7.48	11 ส.ค.
2525	9.28	22 ก.ย.
2526	7.99	31 ต.ค.
2527	7.87	16 ก.ย.
2528	6.53	25 ก.ย.
2529	5.99	11 ก.ย.
2530	7.19	24 ก.ย.
2531	5.91	21 มิ.ย.
2532	5.52	24 ก.ย.
2533	7.30	1 ต.ค.

ระดับน้ำสูงสุดรายปี สถานี M.7 ปี 2493 - 2567

แม่น้ำมูล สะพานเสรีประชาธิปไตย อ.วารินชำราบ จ.อุบลราชธานี

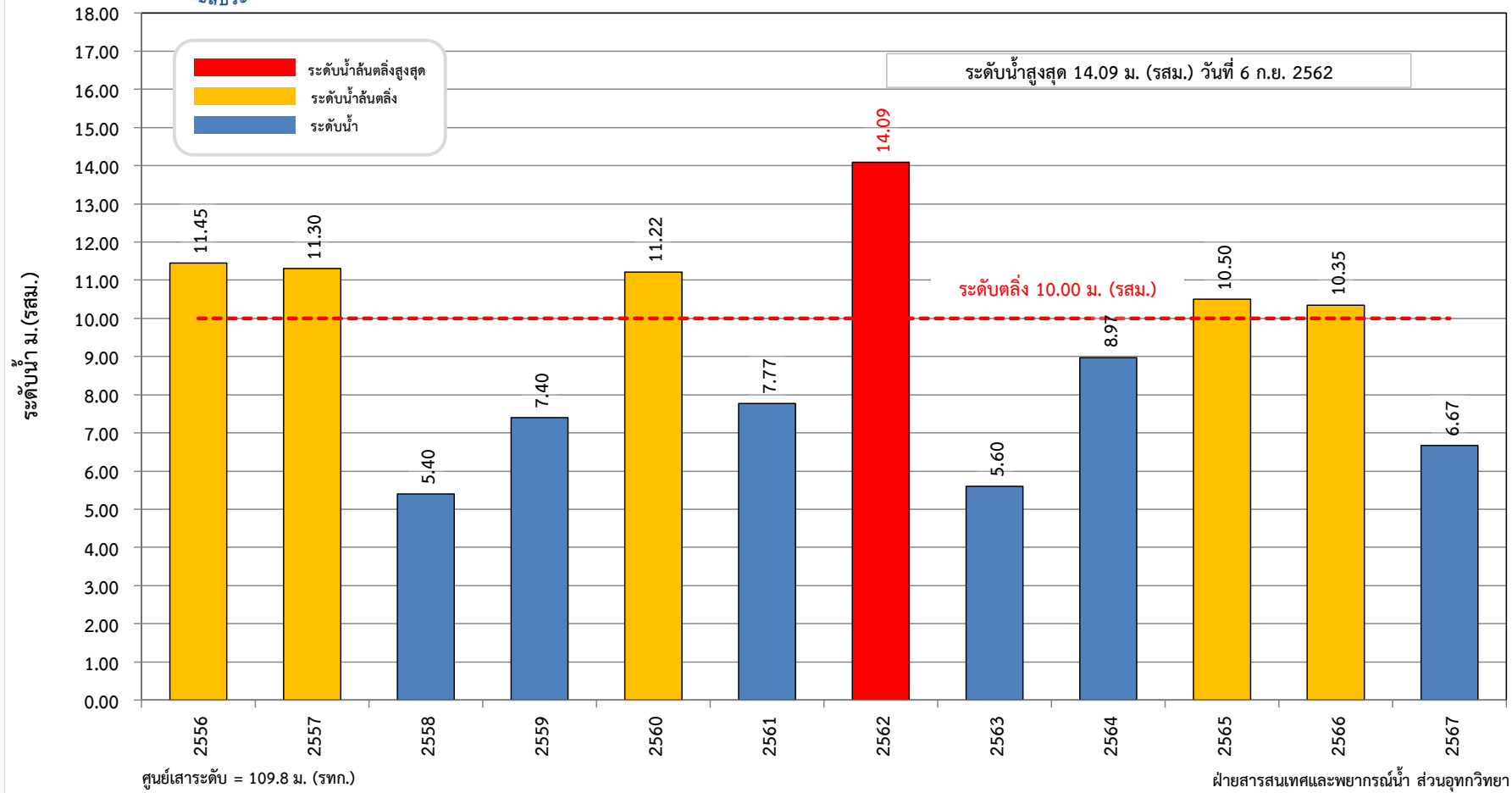
ปีน้ำ	ระดับ	วันที่
	เมตร (รทก./รสม.)	
2534	8.32	14 ต.ค.
2535	6.69	10 ก.ย.
2536	4.45	15 ก.ย.
2537	6.63	29 ก.ย.
2538	6.56	21 ต.ค.
2539	8.18	11 ต.ค.
2540	6.02	3 ส.ค.
2541	4.42	23 ก.ย.
2542	5.47	10 ต.ค.
2543	9.58	13 ก.ย.
2544	9.89	16 ก.ย.
2545	10.77	1 ต.ค.
2546	7.75	27 ก.ย.
2547	8.20	23 ส.ค.
2548	6.36	28 ก.ย.
2549	8.08	21 ต.ค.
2550	7.80	20 ต.ค.
2551	7.48	13 ต.ค.
2552	7.77	11 ต.ค.
2553	7.36	25 ต.ค.
2554	9.81	28 ต.ค.
2555	5.16	20 ก.ย.
2556	9.20	3 ต.ค.
2557	7.30	3 ส.ค.
2558	5.14	13 ต.ค.
2559	7.00	8 ต.ค.
2560	8.04	13 ส.ค.
2561	5.46	16 ก.ย.
2562	10.97	13 ก.ย.
2563	6.12	5 พ.ย.
2564	7.74	8 พ.ย.
2565	11.51	11 ต.ค.
2566	8.06	11 ต.ค.
2567	6.50	3 ต.ค.
<b>ระดับน้ำสูงสุด/วันที่</b>	<b>12.76</b>	<b>17 ต.ค. 2521</b>

ฝ่ายสารสนเทศและพยากรณ์น้ำ ส่วนอุทกวิทยา สำนักบริหารจัดการน้ำและอุทกวิทยา

กรมชลประทาน



ระดับน้ำสูงสุดรายปี สถานีอุทกวิทยา M.179A ลำเซบาย บ้านป่าก่อ อ.เขื่องใน จ.อุบลราชธานี  
(ปี พ.ศ.2556 - 2567)



ระดับน้ำสูงสุดรายปี สถานี M.179A ปี 2556 - 2567

ลำเซบาย บ.ปาก่อ อ.เชียงใน จ.อุบลราชธานี

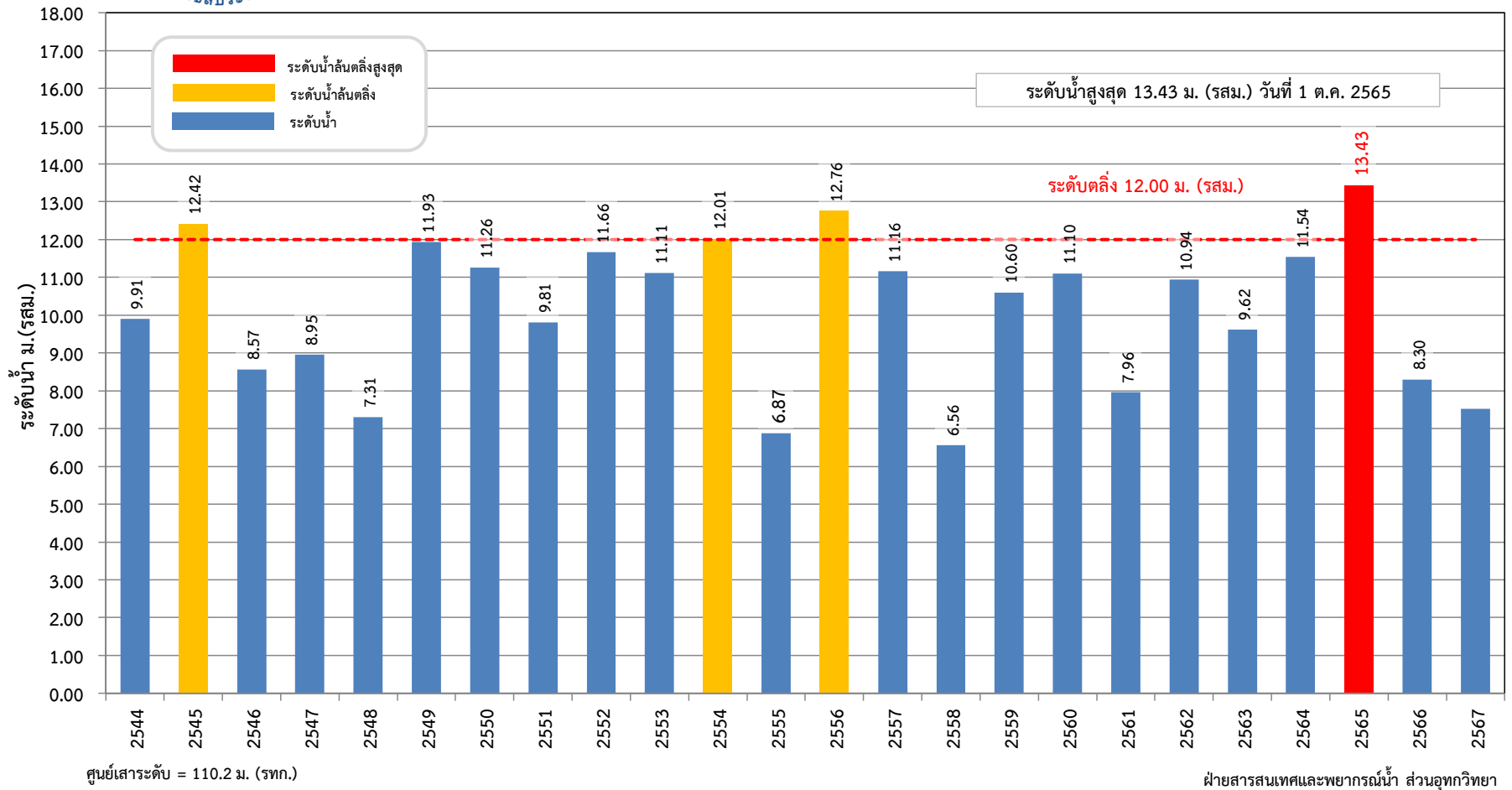
ปีน้ำ	ระดับ	วันที่
	เมตร (รทก./รสม.)	
2556	11.45	30 ก.ย.
2557	11.30	9 ส.ค.
2558	5.40	17 ต.ค.
2559	7.40	22 ก.ย.
2560	11.22	5 ส.ค.
2561	7.77	9 ส.ค.
2562	14.09	6 ก.ย.
2563	5.60	4 พ.ย.
2564	8.97	3 ต.ค.
2565	10.50	8 ต.ค.
2566	10.35	25 ก.ย.
2567	6.67	2 ต.ค.
<b>ระดับน้ำสูงสุด/วันที่</b>	<b>14.09</b>	<b>6 ก.ย. 2562</b>

ฝ่ายสารสนเทศและพยากรณ์น้ำ ส่วนอุทกวิทยา สำนักบริหารจัดการน้ำและอุทกวิทยา

กรมชลประทาน



ระดับน้ำสูงสุดรายปี สถานีอุทกวิทยา M.176 ห้วยชะยุ้ง บ.โนนศรีไคล อ.กันทรารมย์ จ.ศรีสะเกษ  
(ปี พ.ศ.2544 - 2567)





ระดับน้ำสูงสุดรายปี สถานี M.176 ปี 2544 - 2567

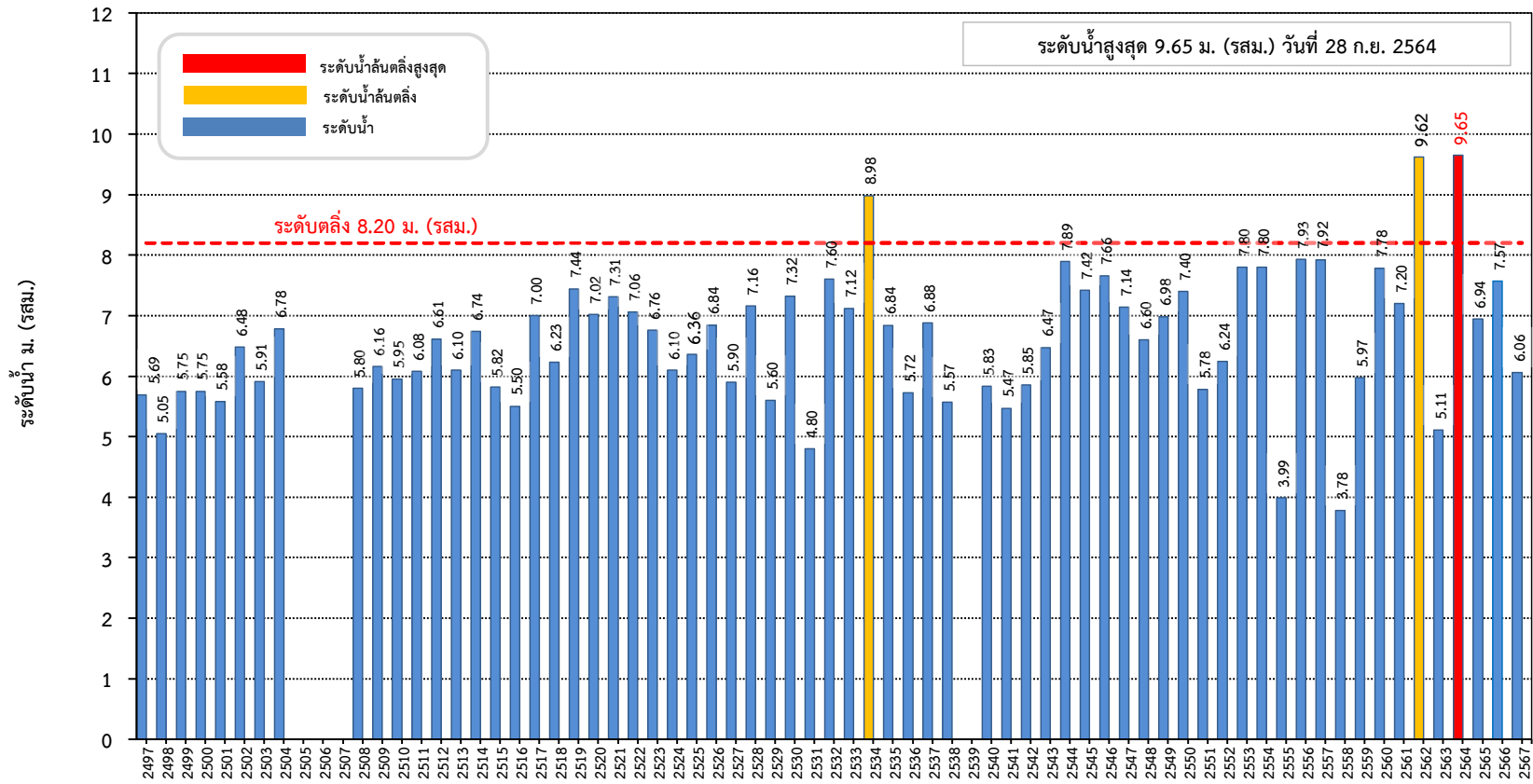
ห้วยชะยุ้ง บ.โนนศรีโคศล อ.กันทรารมย์ จ.ศรีสะเกษ

ปีน้ำ	ระดับ	วันที่
	เมตร (รทก./รสม.)	
2544	9.91	15 ส.ค.
2545	12.42	26 ก.ย.
2546	8.57	16 ก.ย.
2547	8.95	12 ส.ค.
2548	7.31	18 ก.ย.
2549	11.93	6 ต.ค.
2550	11.26	10 ส.ค.
2551	9.81	25 ก.ย.
2552	11.66	5 ต.ค.
2553	11.11	20 ต.ค.
2554	12.01	21 ต.ค.
2555	6.87	19 ก.ย.
2556	12.76	24 ก.ย.
2557	11.16	25 ก.ค.
2558	6.56	19 ก.ย.
2559	10.60	6 ต.ค.
2560	11.10	31 ก.ค.
2561	7.96	11 ก.ย.
2562	10.94	8 ก.ย.
2563	9.62	2 พ.ย.
2564	11.54	30 ก.ย.
2565	13.43	1 ต.ค.
2566	8.30	8 ต.ค.
2567	7.53	22 ก.ค.
<b>ระดับน้ำสูงสุด/วันที่</b>	<b>13.43</b>	<b>1 ต.ค. 2565</b>

ฝ่ายสารสนเทศและพยากรณ์น้ำ ส่วนอุทกวิทยา สำนักบริหารจัดการน้ำและอุทกวิทยา  
กรมชลประทาน



ระดับน้ำสูงสุดรายปี สถานีอุทกวิทยา M.32 ลำเซบาย บ้านเชียงเพ็ง อ.ป่าติ้ว จ.ยโสธร  
(ปี พ.ศ. 2497 - 2567)



ศูนย์เสาระดับ = 120.30 ม. (รทท.)

ฝ่ายสารสนเทศและพยากรณ์น้ำ ส่วนอุทกวิทยา

ระดับน้ำสูงสุดรายปี สถานี M.32 ปี 2497 - 2567

ลำเซบาย บ้านเชียงเพ็ง อ.ป่าดัว จ.ยโสธร

ปีน้ำ	ระดับ	วันที่
	เมตร (รทก./รสม.)	
2497	5.69	3 ต.ค.
2498	5.05	17 ส.ค.
2499	5.75	6 ก.ย.
2500	5.75	6 ก.ย.
2501	5.58	13 ก.ย.
2502	6.48	11 ก.ย.
2503	5.91	26 ส.ค.
2504	6.78	21 ก.ย.
2508	5.80	5 ก.ย.
2509	6.16	17 ก.ย.
2510	5.95	25 ก.ย.
2511	6.08	9 ก.ย.
2512	6.61	6 ก.ย.
2513	6.10	21 ส.ค.
2514	6.74	9 ก.ค.
2515	5.82	10 ส.ค.
2516	5.50	29 ก.ย.
2517	7.00	18 ส.ค.
2518	6.23	1 ก.ย.
2519	7.44	31 ก.ค.
2520	7.02	24 ส.ค.
2521	7.31	14 ส.ค.
2522	7.06	26 มิ.ย.
2523	6.76	22 ก.ย.
2524	6.10	12 ส.ค.
2525	6.36	1 ต.ค.
2526	6.84	6 ต.ค.
2527	5.90	1 ก.ย.
2528	7.16	25 ส.ค.
2529	5.60	11 ก.ย.
2530	7.32	13 ก.ย.
2531	4.80	21 ก.ย.
2532	7.60	7 ส.ค.
2533	7.12	1 ก.ย.
2534	8.98	8 ก.ย.
2535	6.84	30 ส.ค.
2536	5.72	22 ก.ย.
2537	6.88	26 ส.ค.
2538	5.57	3 ส.ค.
2540	5.83	31 ส.ค.

ระดับน้ำสูงสุดรายปี สถานี M.32 ปี 2497 - 2567

ลำเขบาย บ้านเชียงเพ็ง อ.ป่าดัว จ.ยโสธร

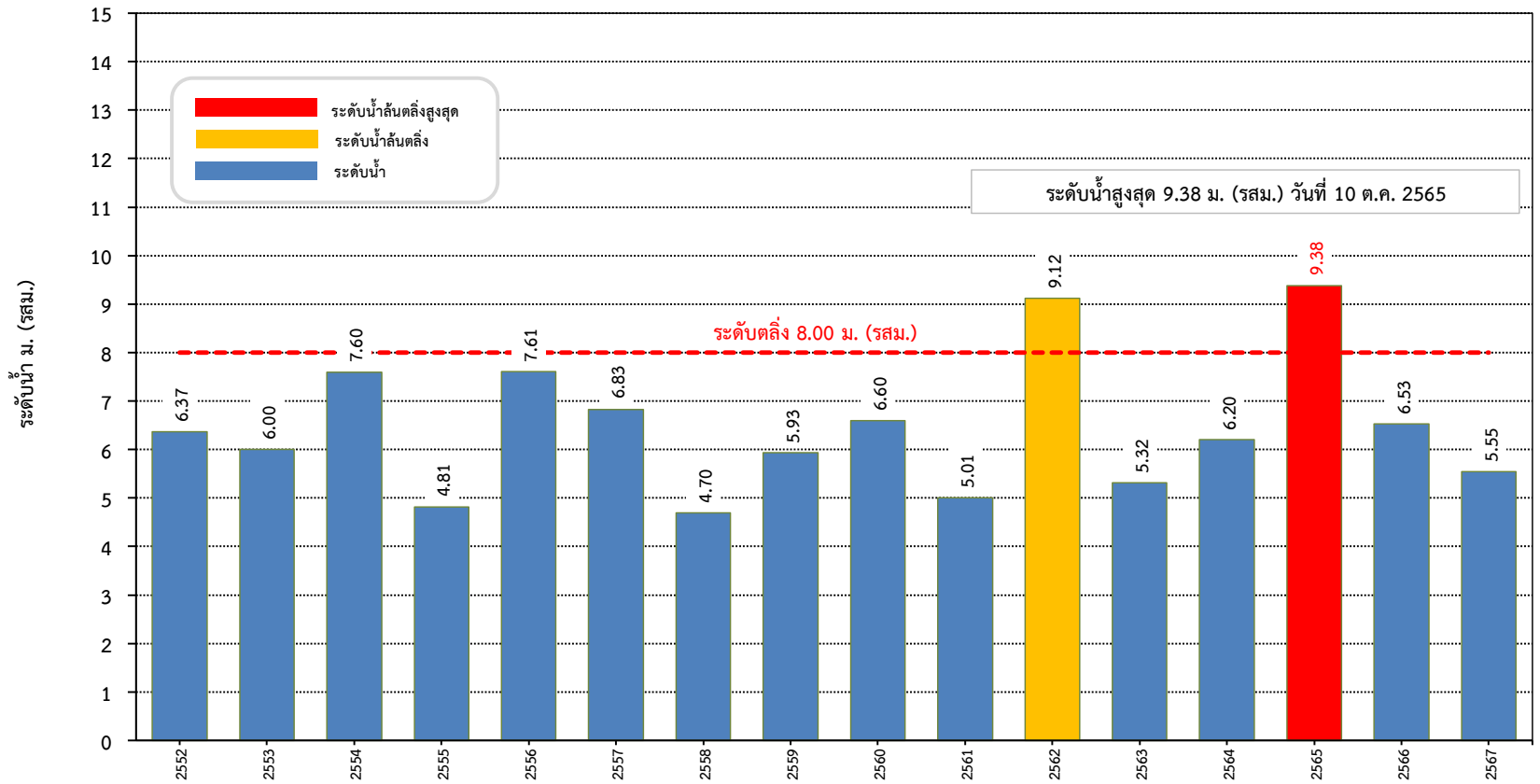
ปีน้ำ	ระดับ	วันที่
	เมตร (รทก./รสม.)	
2541	5.47	11 ก.ย.
2542	5.85	7 ก.ย.
2543	6.47	15 ก.ย.
2544	7.89	31 ส.ค.
2545	7.42	5 ก.ย.
2546	7.66	9 ก.ย.
2547	7.14	29 ก.ค.
2548	6.60	22 ส.ค.
2549	6.98	8 ต.ค.
2550	7.40	19 ส.ค.
2551	5.78	17 ก.ย.
2552	6.24	19 ก.ค.
2553	7.80	31 ส.ค.
2554	7.80	12 ส.ค.
2555	3.99	11 ก.ย.
2556	7.93	22 ก.ย.
2557	7.92	2 ส.ค.
2558	3.78	31 ก.ค.
2559	5.97	15 ก.ย.
2560	7.78	30 ก.ค.
2561	7.20	2 ส.ค.
2562	9.62	6 ก.ย.
2563	5.11	20 ต.ค.
2564	9.65	28 ก.ย.
2565	6.94	1 ต.ค.
2566	7.57	18 ก.ย.
2567	6.06	26 ก.ย.
<b>ระดับน้ำสูงสุด/วันที่</b>	<b>9.65</b>	<b>28 ก.ย. 2564</b>

ฝ่ายสารสนเทศและพยากรณ์น้ำ ส่วนอุทกวิทยา สำนักบริหารจัดการน้ำและอุทกวิทยา

กรมชลประทาน



ระดับน้ำสูงสุดรายปี สถานีอุทกวิทยา M.11B แม่น้ำมูล อ.พิบูลมังสาหาร จ.อุบลราชธานี  
(ปี พ.ศ. 2552 - 2567)



ศูนย์เสาระดับ = 104 ม. (รทก.)

ฝ่ายสารสนเทศและพยากรณ์น้ำ ส่วนอุทกวิทยา

ระดับน้ำสูงสุดรายปี สถานี M.11B ปี 2552 - 2567

แม่น้ำมูล บ้านโพธิ์ตาก อ.พิบูลมังสาหาร จ.อุบลราชธานี

ปีน้ำ	ระดับ	วันที่
	เมตร (รทก./รสม.)	
2552	6.37	7 ต.ค.
2553	6.00	22 ต.ค.
2554	7.60	23 ก.ย.
2555	4.81	19 ก.ย.
2556	7.61	29 ก.ย.
2557	6.83	3 ส.ค.
2558	4.70	13 ต.ค.
2559	5.93	10 ต.ค.
2560	6.60	7 ส.ค.
2561	5.01	15 ก.ย.
2562	9.12	12 ก.ย.
2563	5.32	5 ก.ย.
2564	6.20	1 ต.ค.
2565	9.38	10 ต.ค.
2566	6.53	10 ต.ค.
2567	5.55	29 ก.ย.
<b>ระดับน้ำสูงสุด/วันที่</b>	<b>9.38</b>	<b>10 ต.ค. 2565</b>

ฝ่ายสารสนเทศและพยากรณ์น้ำ ส่วนอุทกวิทยา สำนักบริหารจัดการน้ำและอุทกวิทยา  
กรมชลประทาน



ระดับน้ำสูงสุดรายปี สถานี M.42 ปี 2515 - 2567

หน่วยทับท้น อ.หน่วยทับท้น จ.ศรีสะเกษ

ปีน้ำ	ระดับ	วันที่
	เมตร (รทก./รสม.)	
2515	9.59	23 ก.ย.
2516	5.99	2 ต.ค.
2517	8.63	18 ต.ค.
2518	9.28	10 ต.ค.
2519	10.07	2 พ.ย.
2520	8.78	16 ก.ย.
2521	10.32	1 ต.ค.
2522	10.19	3 ต.ค.
2523	9.64	7 ต.ค.
2524	9.46	27 ก.ค.
2525	10.81	9 ก.ย.
2526	10.15	16 ต.ค.
2527	10.80	6 ก.ย.
2528	9.30	20 ก.ย.
2529	8.77	13 ก.ย.
2530	9.21	25 ก.ย.
2531	6.03	26 มิ.ย.
2532	8.33	29 ส.ค.
2533	8.64	29 ต.ค.
2534	9.61	12 ต.ค.
2535	8.89	7 ก.ย.
2536	8.22	8 ส.ค.
2537	6.61	29 ก.ย.
2538	8.89	11 ต.ค.
2539	10.18	7 ต.ค.
2540	9.61	29 ก.ค.
2541	4.73	21 ต.ค.
2542	7.52	9 ต.ค.
2543	10.78	25 ส.ค.
2544	8.70	5 พ.ย.
2545	10.95	24 ก.ย.
2546	9.35	19 ก.ย.
2547	9.81	15 ส.ค.
2548	8.53	17 ก.ย.
2549	10.02	9 ต.ค.
2550	9.21	14 ต.ค.
2551	10.18	22 ก.ย.
2552	9.67	9 ต.ค.
2553	9.81	26 ต.ค.
2554	10.59	21 ต.ค.



ระดับน้ำสูงสุดรายปี สถานี M.42 ปี 2515 - 2567

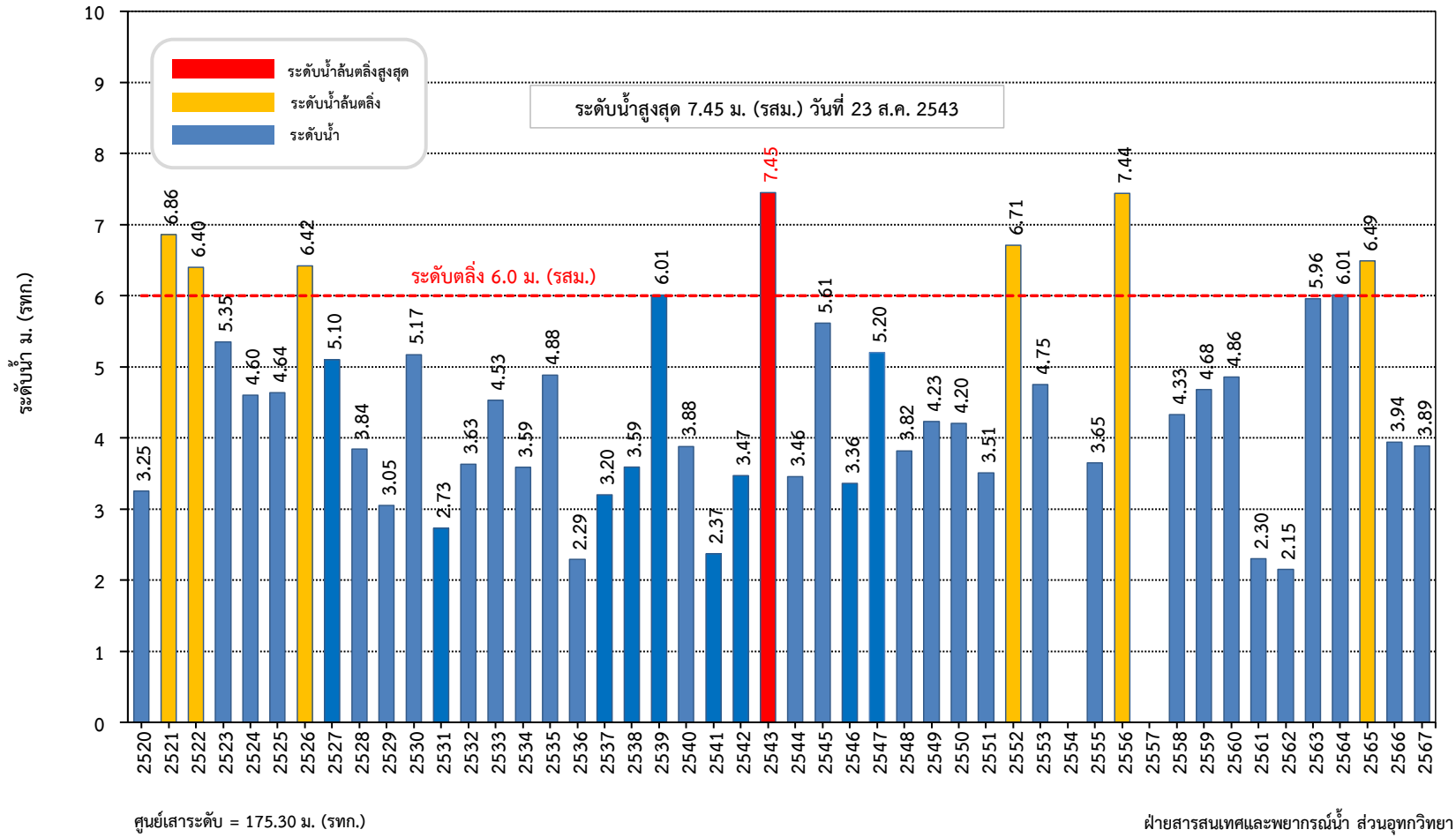
หน่วยทับท้น อ.หน่วยทับท้น จ.ศรีสะเกษ

ปีน้ำ	ระดับ	วันที่
	เมตร (รทก./รสม.)	
2555	6.01	13 ก.ย.
2556	11.45	22 ก.ย.
2557	8.39	12 ก.ย.
2558	7.83	27 ก.ย.
2559	7.63	12 ต.ค.
2560	9.45	9 ต.ค.
2561	6.97	26 ก.ย.
2562	7.90	30 ก.ย.
2563	9.38	26 ต.ค.
2564	9.70	2 ต.ค.
2565	11.33	3 ต.ค.
2566	8.26	19 ก.ย.
2567	8.47	4 ต.ค.
<b>ระดับน้ำสูงสุด/วันที่</b>	<b>11.45</b>	<b>22 ก.ย. 2556</b>

ฝ่ายสารสนเทศและพยากรณ์น้ำ ส่วนอุทกวิทยา สำนักบริหารจัดการน้ำและอุทกวิทยา  
กรมชลประทาน



ระดับน้ำสูงสุดรายปี สถานี M.91 ห้วยสำราญ อ.ภูสิงห์ จ.ศรีสะเกษ  
(ปี พ.ศ. 2520 - 2567)



ระดับน้ำสูงสุดรายปี สถานี M.91 ปี 2520 - 2567

หน่วยสำราญ อ.ภูสิงห์ จ.ศรีสะเกษ

ปีน้ำ	ระดับ	วันที่
	เมตร (รทก./รสม.)	
2520	3.25	21 ก.ย.
2521	6.86	28 ก.ย.
2522	6.40	30 ก.ย.
2523	5.35	17 พ.ย.
2524	4.60	23 ก.ย.
2525	4.64	8 ก.ย.
2526	6.42	10 ต.ค.
2527	5.10	5 ก.ย.
2528	3.84	26 ก.ย.
2529	3.05	9 ก.ย.
2530	5.17	11 ก.ย.
2531	2.73	18 ก.ย.
2532	3.63	8 ก.ย.
2533	4.53	4 ต.ค.
2534	3.59	30 ส.ค.
2535	4.88	30 ส.ค.
2536	2.29	20 ก.ย.
2537	3.20	14 ก.ย.
2538	3.59	15 ก.ย.
2539	6.01	2 ต.ค.
2540	3.88	27 ก.ย.

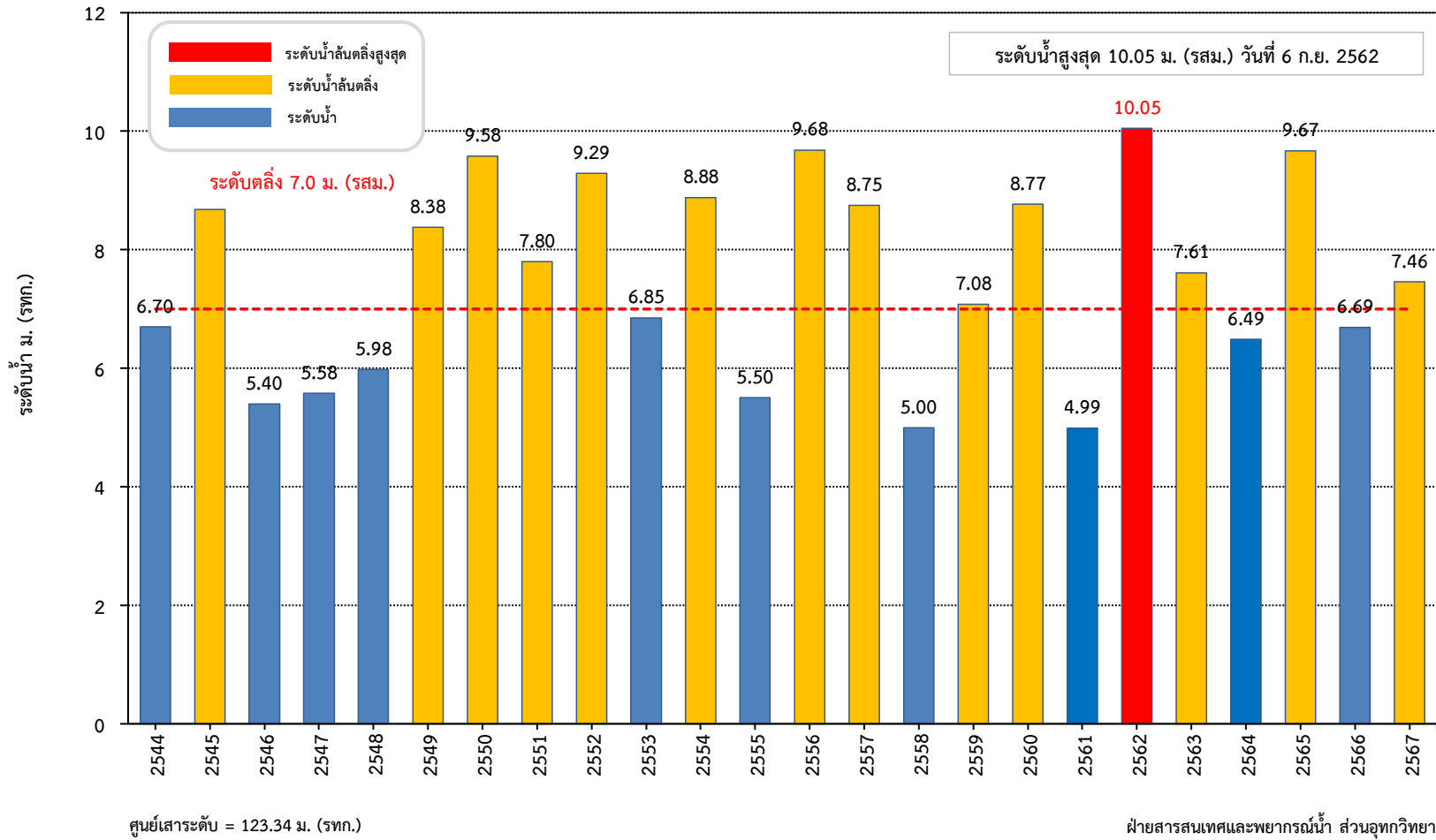
ปีน้ำ	ระดับ	วันที่
	เมตร (รทก./รสม.)	
2541	2.37	27 ก.ย.
2542	3.47	29 ก.ย.
2543	7.45	23 ส.ค.
2544	3.46	28 ต.ค.
2545	5.61	23 ก.ย.
2546	3.36	14 ก.ย.
2547	5.20	14 มิ.ย.
2548	3.82	7 ก.ย.
2549	4.23	10 ต.ค.
2550	4.20	6 ส.ค.
2551	3.51	21 ก.ย.
2552	6.71	1 ต.ค.
2553	4.75	15 ต.ค.
2555	3.65	6 ต.ค.
2556	7.44	20 ก.ย.
2558	4.33	5 ต.ค.
2559	4.68	21 ก.ย.
2560	4.86	27 ก.ค.
2561	2.30	9 ก.ย.
2562	2.15	21 ก.ย.
2563	5.96	18 ต.ค.
2564	6.01	17 ต.ค.
2565	6.49	20 ก.ย.
2566	3.94	28 เม.ย.

ปีน้ำ	ระดับ	วันที่
	เมตร (รทก./รสม.)	
2567	3.89	21 ต.ค.
ระดับน้ำสูงสุด/วันที่	7.45	22 ต.ค. 2553

ฝ่ายสารสนเทศและพยากรณ์น้ำ ส่วนอุทกวิทยา สำนักบริหารจัดการน้ำและอุทกวิทยา  
กรมชลประทาน



ระดับน้ำสูงสุดรายปี สถานี M.170 ลำโดมใหญ่ อ.เดชอุดม จ.อุบลราชธานี  
(ปี พ.ศ. 2544 - 2567)



ระดับน้ำสูงสุดรายปี สถานี M.170 ปี 2544 - 2567

ลำโดมใหญ่ อ.เดชอุดม จ.อุบลราชธานี

ปีน้ำ	ระดับ	วันที่
	เมตร (รทก./รสม.)	
2544	6.70	2 ก.ย.
2545	8.68	26 ก.ย.
2546	5.40	16 ก.ย.
2547	5.58	21 ส.ค.
2548	5.98	18 ก.ย.
2549	8.38	6 ต.ค.
2550	9.58	8 ส.ค.
2551	7.80	23 ก.ย.
2552	9.29	2 ต.ค.
2553	6.85	20 ต.ค.
2554	8.88	24 ก.ย.
2555	5.50	7 ก.ย.
2556	9.68	21 ก.ย.
2557	8.75	2 ส.ค.
2558	5.00	18 ก.ย.
2559	7.08	5 ต.ค.
2560	8.77	28 ก.ค.
2561	4.99	26 ก.ย.
2562	10.05	6 ก.ย.
2563	7.61	2 พ.ย.
2564	6.49	21 ต.ค.
2565	9.67	30 ก.ย.
2566	6.69	12 ก.ย.
2567	7.46	22 ก.ค.
<b>ระดับน้ำสูงสุด/วันที่</b>	<b>10.05</b>	<b>6 ก.ย. 2562</b>