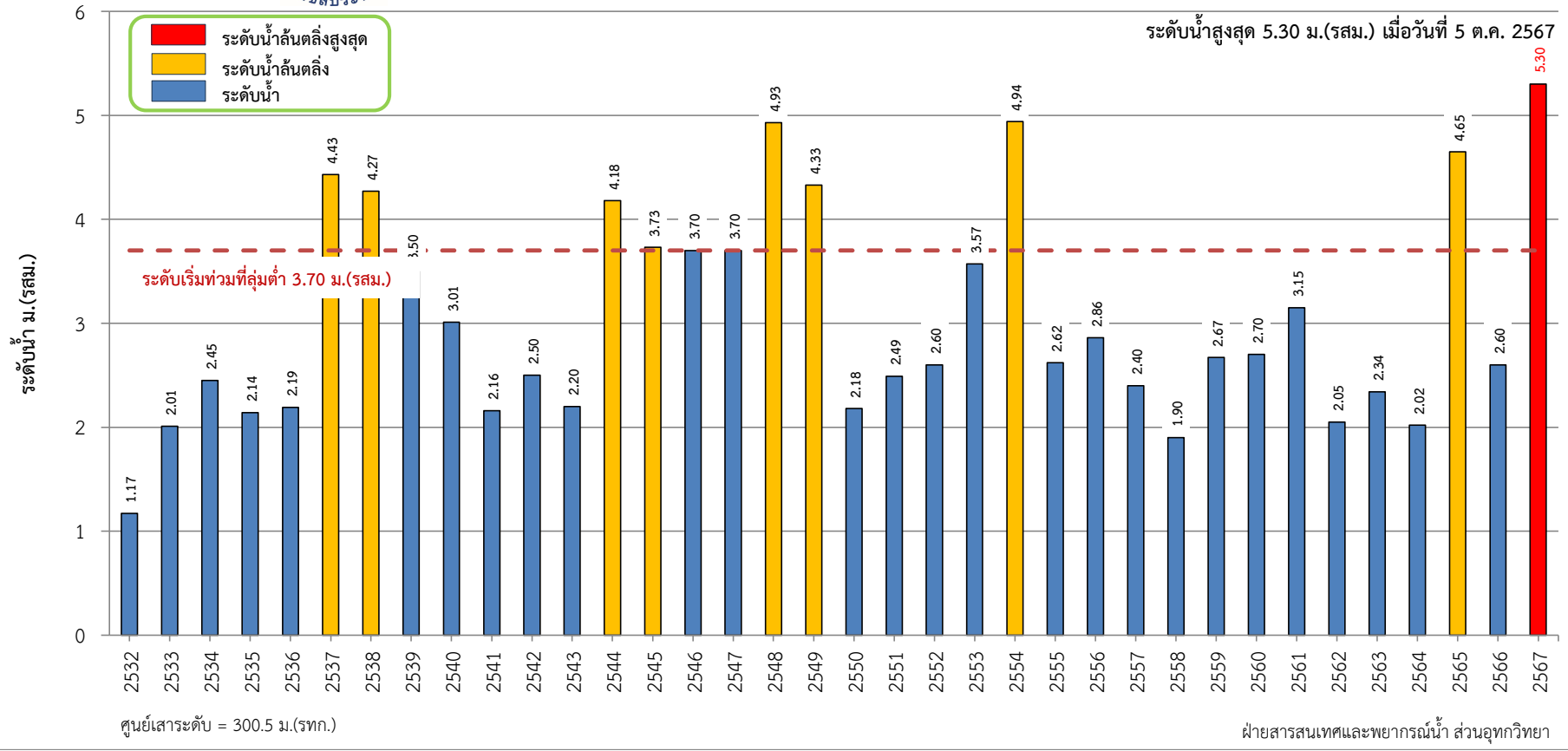




ระดับน้ำสูงสุดรายปี สถานี P.1 แม่น้ำปิง สะพานนารัฐ อ.เมือง จ.เชียงใหม่
(ปี พ.ศ. 2532 - 2567)



ระดับน้ำสูงสุดรายปี สถานี P.1 ปี 2532 - 2567

แม่น้ำปิง สะพานนวรรัฐ อ.เมือง จ.เชียงใหม่

ปีน้ำ	ระดับ	วันที่
	เมตร (รสม.)	
2532	1.17	15 มี.ค.
2533	2.01	31 ส.ค.
2534	2.45	8 ก.ย.
2535	2.14	23 ก.ย.
2536	2.19	12 ก.ย.
2537	4.43	22 ส.ค.
2538	4.27	2 ส.ค.
2539	3.50	4 ก.ย.
2540	3.01	30 ก.ย.
2541	2.16	8 ก.ย.
2542	2.50	22 ก.ย.
2543	2.20	11 ส.ค.
2544	4.18	13 ส.ค.
2545	3.73	10 ก.ย.
2546	3.70	13 ก.ย.
2547	3.70	16 ก.ย.
2548	4.93	30 ก.ย.
2549	4.33	1 ส.ค.
2550	2.18	28 มิ.ย.
2551	2.49	7 ก.ย.
2552	2.60	18 ก.ย.
2553	3.57	18 ก.ย.
2554	4.94	29 ก.ย.
2555	2.62	9 ก.ย.
2556	2.86	19 ต.ค.
2557	2.40	3 ก.ย.
2558	1.90	12 ส.ค.
2559	2.67	11 พ.ย.
2560	2.70	25 ต.ค.
2561	3.15	3 ต.ค.
2562	2.05	31 ส.ค.

ระดับน้ำสูงสุดรายปี สถานี P.1 ปี 2532 - 2567

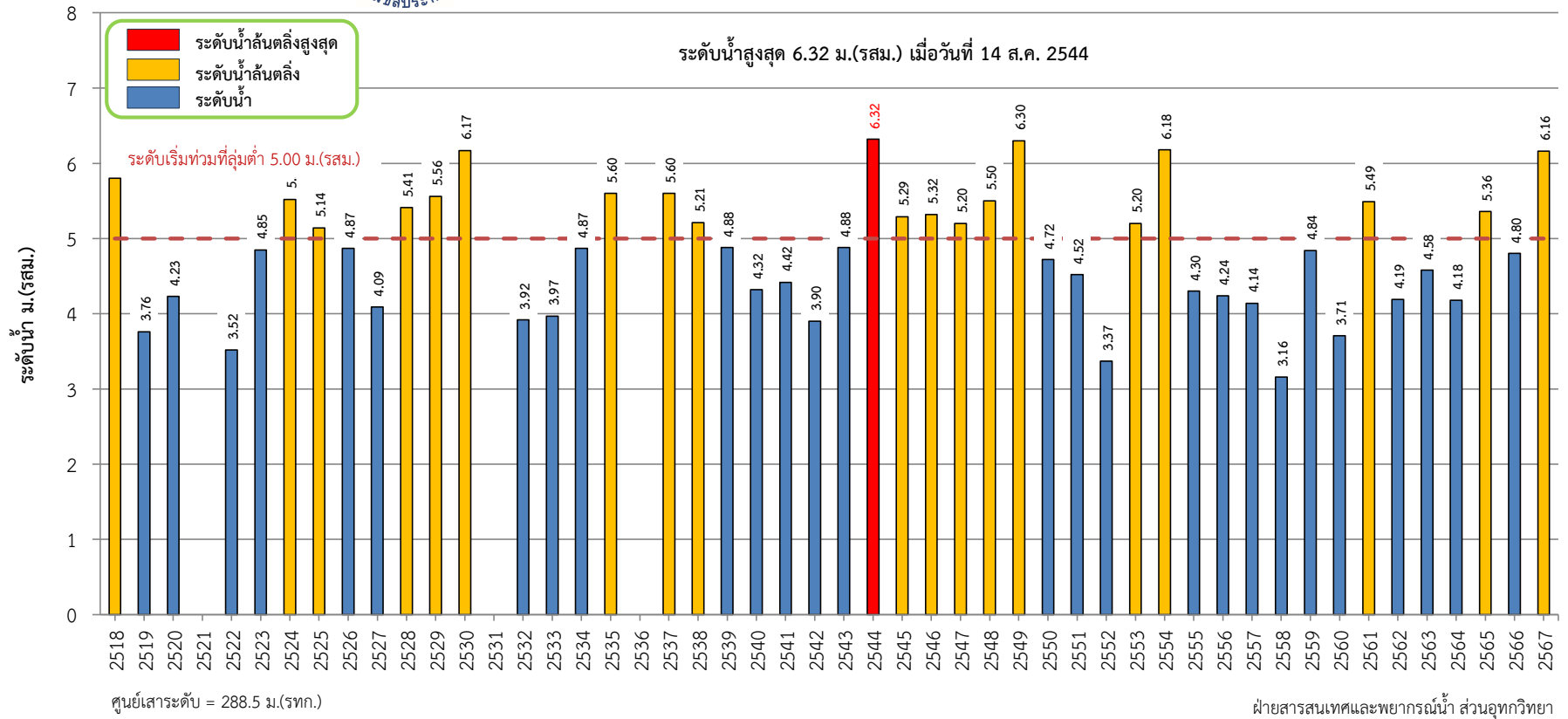
แม่น้ำปิง สะพานนารัฐ อ.เมือง จ.เชียงใหม่

ปีน้ำ	ระดับ	วันที่
	เมตร (รสม.)	
2563	2.34	4 ส.ค.
2564	2.02	24 ต.ค.
2565	4.65	3 ต.ค.
2566	2.60	11 ต.ค.
2567	5.30	5 ต.ค.
ระดับน้ำสูงสุด/วันที่	5.30	5 ต.ค. 67

ฝ่ายสารสนเทศและพยากรณ์น้ำ ส่วนอุทกวิทยา สำนักบริหารจัดการน้ำและอุทกวิทยา กรมชลประทาน
Zero gage = 300.50 ม.(รทก.)



ระดับน้ำสูงสุดรายปี สถานี P.5 น้ำแม่กวัง สะพานท่านาง อ.เมือง จ.ลำพูน
(ปี พ.ศ. 2518 - 2567)



ระดับน้ำสูงสุดรายปี สถานี P.5 ปี 2518 - 2567

น้ำแม่กวัง (ลุ่มน้ำปิง) สะพานท่านาง อ.เมือง จ.ลำพูน

ปีน้ำ	ระดับ	วันที่
	เมตร (รสม.)	
2518	5.80	29 ส.ค.
2519	3.76	30 ก.ย.
2520	4.23	17 ก.ย.
2521		
2522	3.52	5 ต.ค.
2523	4.85	10 ก.ย.
2524	5.52	13 ส.ค.
2525	5.14	24 ก.ย.
2526	4.87	19 ต.ค.
2527	4.09	20 ต.ค.
2528	5.41	19 พ.ย.
2529	5.56	10 ก.ย.
2530	6.17	28 ส.ค.
2531		
2532	3.92	28 ก.ย.
2533	3.97	4 มี.ย.
2534	4.87	30 ส.ค.
2535	5.60	30 ก.ย.
2536		
2537	5.60	18 ก.ย.
2538	5.21	3 ก.ย.
2539	4.88	5 ก.ย.
2540	4.32	29 ก.ย.
2541	4.42	8 ก.ย.
2542	3.90	3 พ.ย.
2543	4.88	15 ก.ย.
2544	6.32	14 ส.ค.
2545	5.29	21 ก.ย.
2546	5.32	15 ก.ย.
2547	5.20	18 ก.ย.
2548	5.50	15 ก.ย.

ระดับน้ำสูงสุดรายปี สถานี P.5 ปี 2518 - 2567

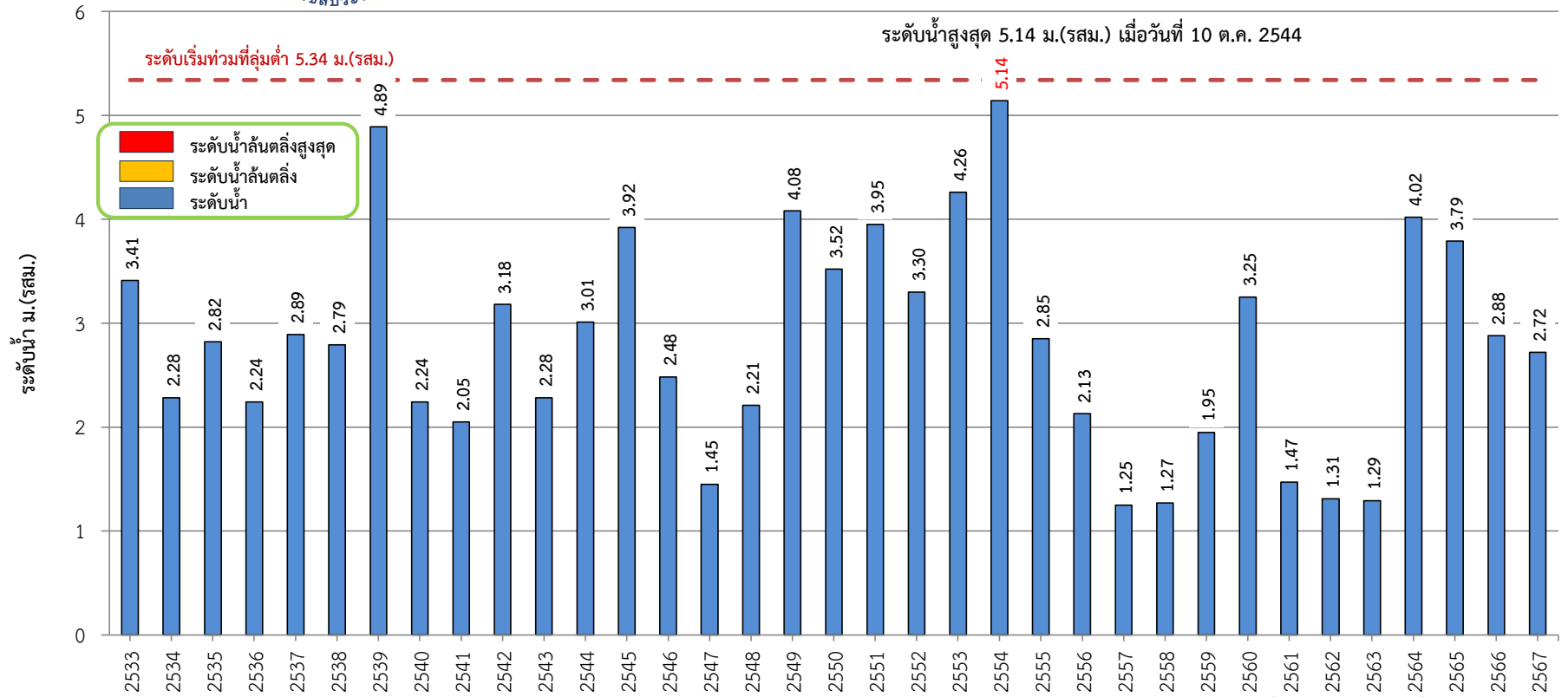
น้ำแม่กวัง (ลุ่มน้ำปิง) สะพานท่านาง อ.เมือง จ.ลำพูน

ปีน้ำ	ระดับ	วันที่
	เมตร (รสม.)	
2549	6.30	2 ก.ย.
2550	4.72	14 พ.ค.
2551	4.52	23 ต.ค.
2552	3.37	19 ก.ย.
2553	5.20	25 ส.ค.
2554	6.18	4 ส.ค.
2555	4.30	8 พ.ค.
2556	4.24	19 ต.ค.
2557	4.14	3 ก.ย.
2558	3.16	15 ส.ค.
2559	4.84	19 ก.ย.
2560	3.71	20 พ.ค.
2561	5.49	25 ต.ค.
2562	4.19	3 ก.ย.
2563	4.58	13 ก.ค.
2564	4.18	9 ก.ย.
2565	5.36	27 ก.ย.
2566	4.80	9 พ.ค.
2567	6.16	27 ก.ย.
ระดับน้ำสูงสุด/วันที่	6.32	14 ส.ค. 44

ฝ่ายสารสนเทศและพยากรณ์น้ำ ส่วนอุทกวิทยา สำนักบริหารจัดการน้ำและอุทกวิทยา กรมชลประทาน
Zero gage = 288.50 ม.(รทก.)



ระดับน้ำสูงสุดรายปี สถานี P.7A แม่น้ำปิง ในเมือง อ.เมือง จ.กำแพงเพชร (ปี พ.ศ. 2533 - 2567)



ศูนย์เสาระดับ = 71.73 ม.(รทก.)

ข้อมูลปี 2565 จากศูนย์ฯ ภาคเหนือตอนล่าง
ฝ่ายสารสนเทศและพยากรณ์ฯ ส่วนอุทกวิทยา

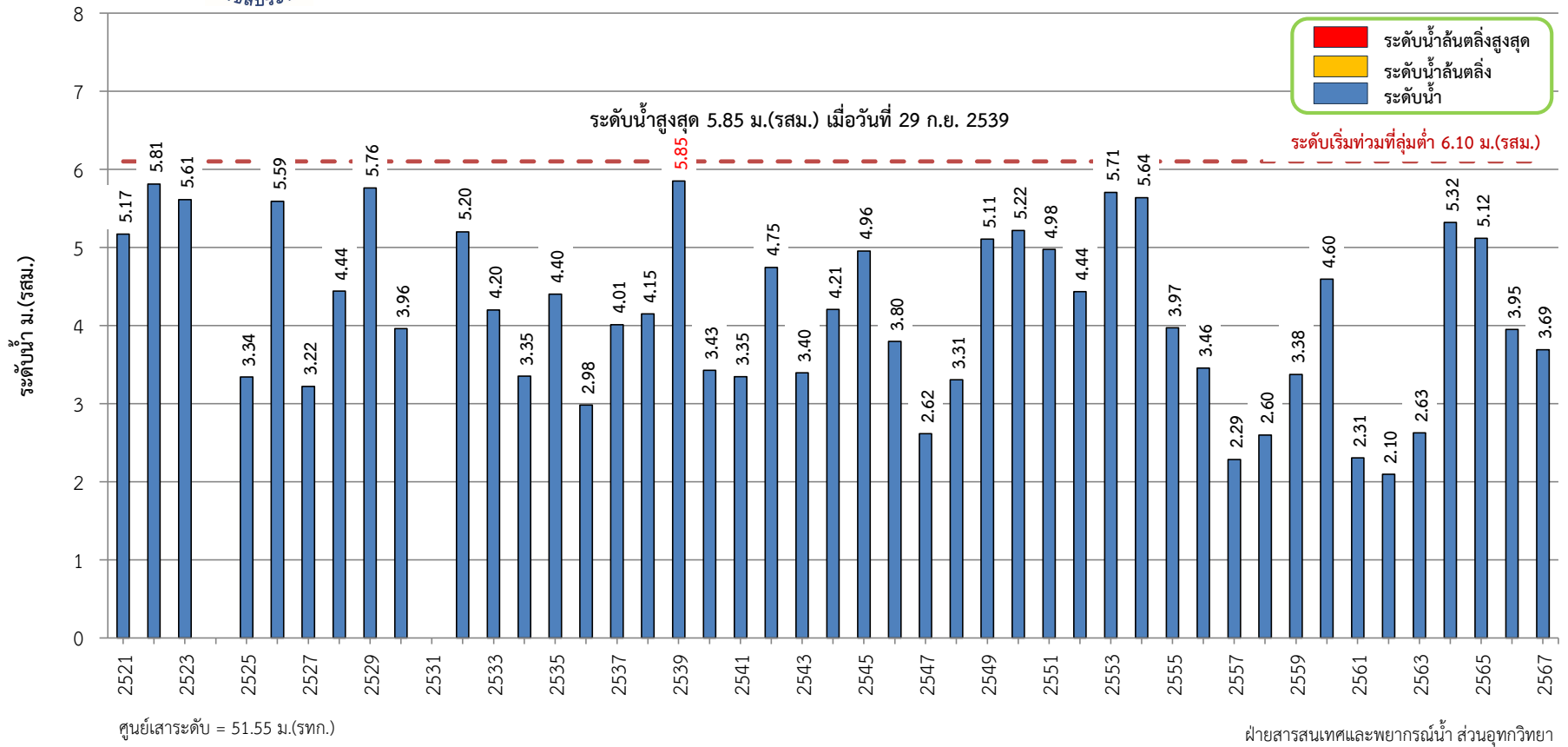
ระดับน้ำสูงสุดรายปี สถานี P.7A ปี 2533 - 2567

แม่น้ำปิง ในเมือง อ.เมือง จ.กำแพงเพชร

ปีน้ำ	ระดับ	วันที่
	เมตร (รสม.)	
2533	3.41	22 ต.ค.
2534	2.28	27 มี.ค.
2535	2.82	19 ต.ค.
2536	2.24	8 พ.ค.
2537	2.89	24 ก.ย.
2538	2.79	16 ก.ย.
2539	4.89	25 ก.ย.
2540	2.24	4 เม.ย.
2541	2.05	18 เม.ย.
2542	3.18	3 พ.ย.
2543	2.28	11 ส.ค.
2544	3.01	26 ต.ค.
2545	3.92	6 ก.ย.
2546	2.48	24 ก.ย.
2547	1.45	22 ก.ย.
2548	2.21	16 ก.ย.
2549	4.08	9 ต.ค.
2550	3.52	17 ต.ค.
2551	3.95	2 พ.ย.
2552	3.30	4 ต.ค.
2553	4.26	21 ต.ค.
2554	5.14	10 ต.ค.
2555	2.85	8 ก.ย.
2556	2.13	26 ต.ค.
2557	1.25	8 มี.ย.
2558	1.27	19 ก.ย.
2559	1.95	7 ต.ค.
2560	3.25	19 ต.ค.
2561	1.47	7 ม.ค.
2562	1.31	1 ก.ค.
2563	1.29	5 ต.ค.
2564	4.02	4 ต.ค.
2565	3.79	4 ต.ค.
2566	2.88	1 พ.ย.
2567	2.72	3 ต.ค.
ระดับน้ำสูงสุด/วันที่	5.14	10 ต.ค. 54



ระดับน้ำสูงสุดรายปี สถานี P.15 แม่น้ำปิง หน้าวัดศรีภิรมย์ อ.คลองขลุง จ.กำแพงเพชร
(ปี พ.ศ. 2521 - 2567)



ระดับน้ำสูงสุดรายปี สถานี P.15 ปี 2521 - 2567

แม่น้ำปิง หน้าวัดศรีภิรมย์ อ.คลองขลุง จ.กำแพงเพชร

ปีน้ำ	ระดับ	วันที่
	เมตร (รทม.)	
2521	5.17	2 ต.ค.
2522	5.81	9 ม.ค.
2523	5.61	24 พ.ค.
2524		
2525	3.34	3 ต.ค.
2526	5.59	20 ต.ค.
2527	3.22	31 ต.ค.
2528	4.44	27 พ.ค.
2529	5.76	15 พ.ค.
2530	3.96	22 ก.ย.
2531		
2532	5.20	21 ต.ค.
2533	4.20	22 ต.ค.
2534	3.35	15 ต.ค.
2535	4.40	20 ต.ค.
2536	2.98	20 ก.ค.
2537	4.01	24 ก.ย.
2538	4.15	17 ก.ย.
2539	5.85	29 ก.ย.
2540	3.43	9 ต.ค.
2541	3.35	11 พ.ค.
2542	4.75	4 พ.ย.
2543	3.40	4 ต.ค.
2544	4.21	27 ต.ค.
2545	4.96	7 ก.ย.
2546	3.80	24 ก.ย.
2547	2.62	22 ก.ย.
2548	3.31	17 ก.ย.
2549	5.11	30 ก.ย.
2550	5.22	16 ต.ค.
2551	4.98	3 พ.ย.

ระดับน้ำสูงสุดรายปี สถานี P.15 ปี 2521 - 2567

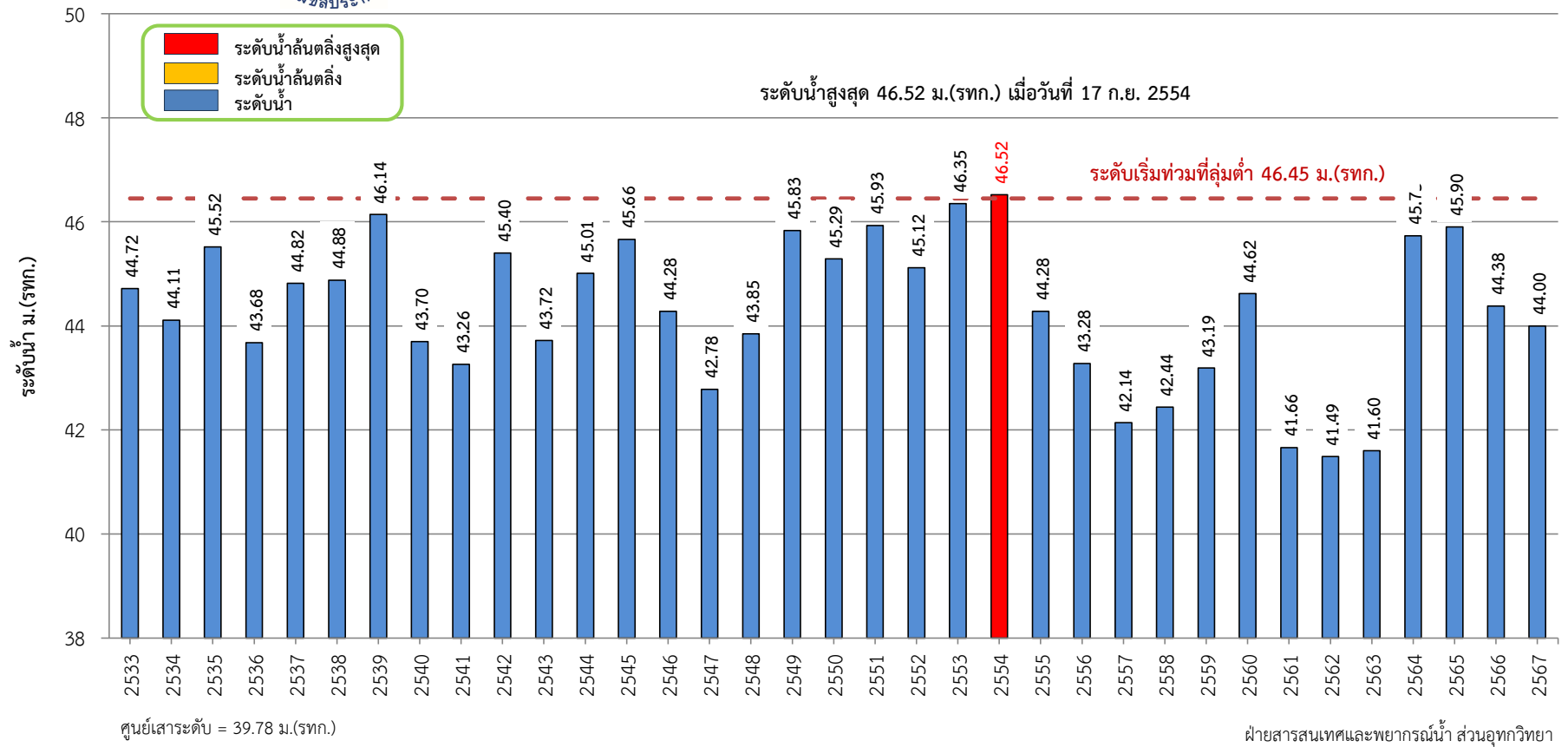
แม่น้ำปิง หน้าวัดศรีภิรมย์ อ.คลองขลุง จ.กำแพงเพชร

ปีน้ำ	ระดับ	วันที่
	เมตร (รสม.)	
2552	4.44	4 ต.ค.
2553	5.71	22 ต.ค.
2554	5.64	8 ต.ค.
2555	3.97	9 ก.ย.
2556	3.46	23 ก.ย.
2557	2.29	29 พ.ค.
2558	2.60	20 ก.ย.
2559	3.38	7 ต.ค.
2560	4.60	20 ต.ค.
2561	2.31	24 ต.ค.
2562	2.10	1 ก.ค.
2563	2.63	6 ต.ค.
2564	5.32	28 ก.ย.
2565	5.12	5 ต.ค.
2566	3.95	1 พ.ย.
2567	3.69	4 ต.ค.
ระดับน้ำสูงสุด/วันที่	5.85	29 ก.ย. 39

ฝ่ายสารสนเทศและพยากรณ์น้ำ ส่วนอุทกวิทยา สำนักบริหารจัดการน้ำและอุทกวิทยา กรมชลประทาน
Zero gage = 51.56 ม.(รทก.)



ระดับน้ำสูงสุดรายปี สถานี P.16 แม่น้ำปิง บ้านแสนตอ อ.ชาณุวรลักษบุรี จ.กำแพงเพชร
(ปี พ.ศ. 2533 - 2567)



ระดับน้ำสูงสุดรายปี สถานี P.16 ปี 2531 - 2567

แม่น้ำปิง บ้านแสนตอ อ.ชาณุวรลักษบุรี จ.กำแพงเพชร

ปีน้ำ	ระดับ	วันที่
	เมตร (รทม.)	
2533	44.72	23 ต.ค.
2534	44.11	15 ต.ค.
2535	45.52	19 ต.ค.
2536	43.68	10 พ.ค.
2537	44.82	4 ก.ย.
2538	44.88	17 ก.ย.
2539	46.14	28 ก.ย.
2540	43.70	9 ต.ค.
2541	43.26	25 เม.ย.
2542	45.40	4 พ.ย.
2543	43.72	4 ต.ค.
2544	45.01	27 ต.ค.
2545	45.66	7 ก.ย.
2546	44.28	25 ก.ย.
2547	42.78	23 ก.ย.
2548	43.85	18 ก.ย.
2549	45.83	1 ต.ค.
2550	45.29	15 ต.ค.
2551	45.93	3 พ.ย.
2552	45.12	5 ต.ค.
2553	46.35	22 ต.ค.
2554	46.52	17 ต.ค.
2555	44.28	9 ก.ย.
2556	43.28	26 ต.ค.
2557	42.14	5 ก.ย.
2558	42.44	14 ต.ค.
2559	43.19	8 ต.ค.
2560	44.62	20 ต.ค.
2561	41.66	24 ต.ค.
2562	41.49	4 มี.ย.
2563	41.60	6 ต.ค.

ระดับน้ำสูงสุดรายปี สถานี P.16 ปี 2531 - 2567

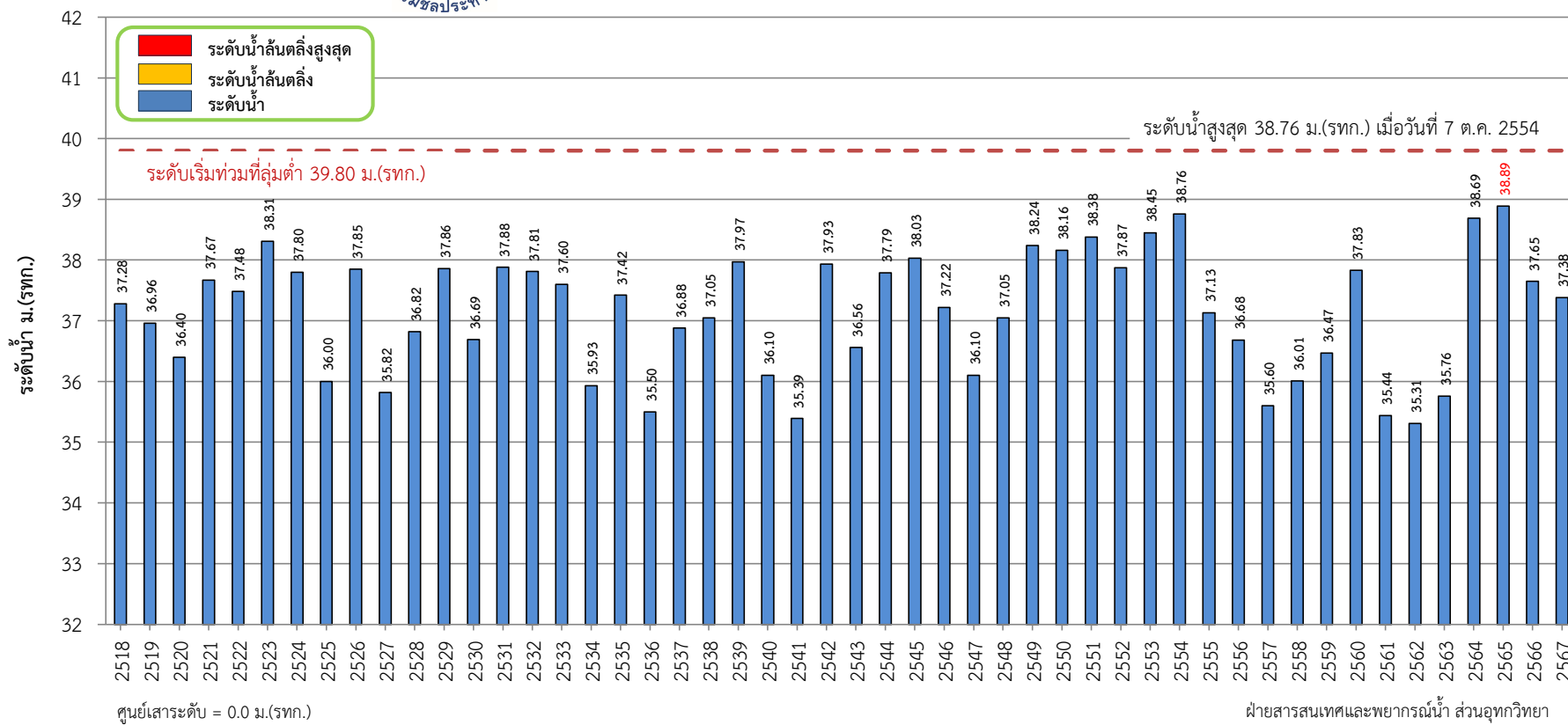
แม่น้ำปิง บ้านแสนตอ อ.ชาณุวรลักษบุรี จ.กำแพงเพชร

ปีน้ำ	ระดับ	วันที่
	เมตร (รสม.)	
2564	45.73	28 ก.ย.
2565	45.90	5 ต.ค.
2566	44.38	2 พ.ย.
2567	44.00	4 ต.ค.
ระดับน้ำสูงสุด/วันที่	46.52	17 ต.ค. 54

ฝ่ายสารสนเทศและพยากรณ์น้ำ ส่วนอุทกวิทยา สำนักบริหารจัดการน้ำและอุทกวิทยา กรมชลประทาน
Zero gage = 39.78 ม.(รทก.)



ระดับน้ำสูงสุดรายปี สถานี P.17 บ้านท่าจิว อ.บรรพตพิสัย จ.นครสวรรค์
(ปี พ.ศ. 2518 - 2567)



ระดับน้ำสูงสุดรายปี สถานี P.17 ปี 2518 - 2567

แม่น้ำปิง บ้านท่าจี้ว อ.บรรพตพิสัย จ.นครสวรรค์

ปีน้ำ	ระดับ	วันที่
	เมตร (รทก.)	
2518	37.28	19 ต.ค.
2519	36.96	10 พ.ย.
2520	36.40	14 ก.ย.
2521	37.67	3 ต.ค.
2522	37.48	28 ก.ย.
2523	38.31	3 มี.ค.
2524	37.80	9 พ.ย.
2525	36.00	4 ต.ค.
2526	37.85	15 ต.ค.
2527	35.82	27 ต.ค.
2528	36.82	24 ต.ค.
2529	37.86	12 พ.ค.
2530	36.69	22 ก.ย.
2531	37.88	22 ต.ค.
2532	37.81	22 ต.ค.
2533	37.60	6 ต.ค.
2534	35.93	16 ต.ค.
2535	37.42	20 ต.ค.
2536	35.50	10 พ.ค.
2537	36.88	4 ก.ย.
2538	37.05	17 ก.ย.
2539	37.97	28 ก.ย.
2540	36.10	10 ต.ค.
2541	35.39	24 พ.ค.
2542	37.93	4 พ.ย.
2543	36.56	4 ต.ค.
2544	37.79	28 ต.ค.
2545	38.03	7 ก.ย.
2546	37.22	25 ก.ย.
2547	36.10	23 ก.ย.
2548	37.05	18 ก.ย.

ระดับน้ำสูงสุดรายปี สถานี P.17 ปี 2518 - 2567

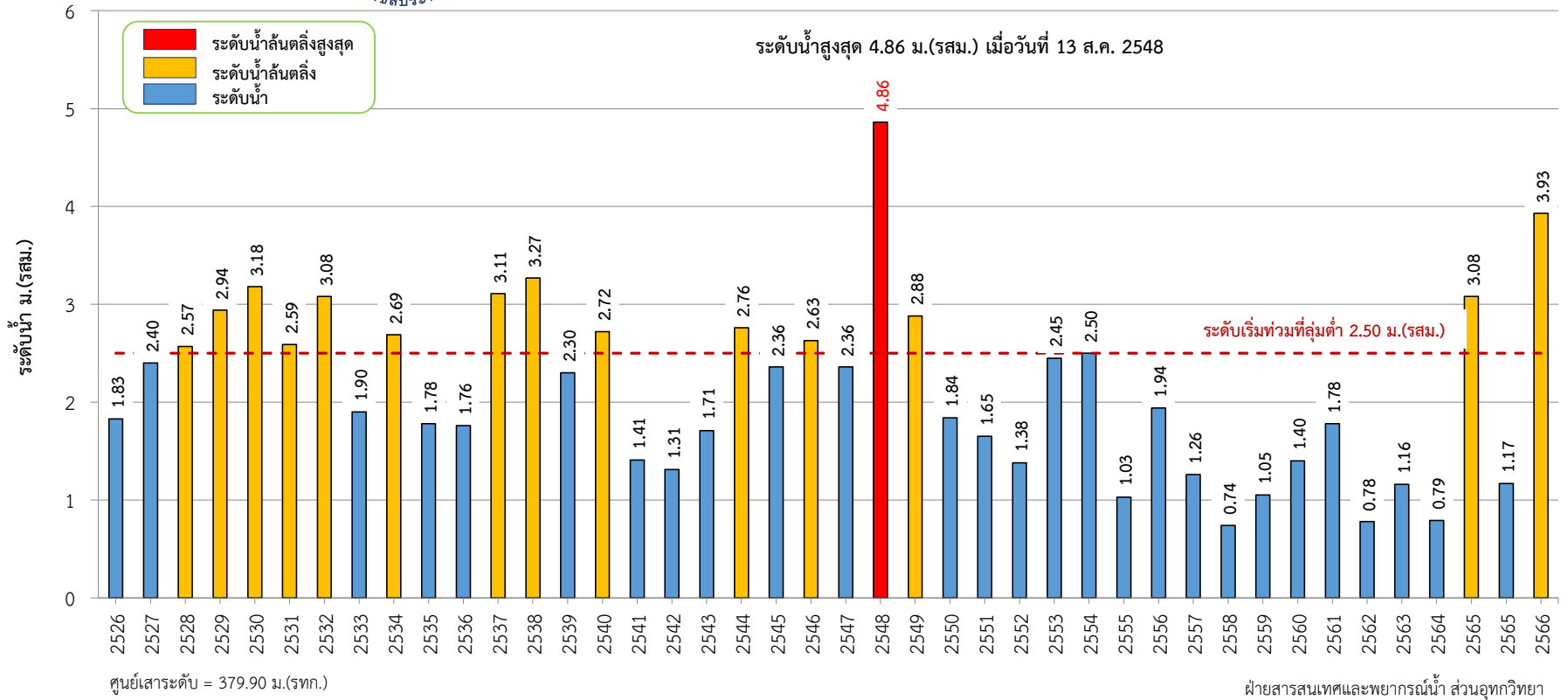
แม่น้ำปิง บ้านท่าจี้ว อ.บรรพตพิสัย จ.นครสวรรค์

ปีน้ำ	ระดับ	วันที่
	เมตร (รทก.)	
2549	38.24	11 ต.ค.
2550	38.16	16 ต.ค.
2551	38.38	3 พ.ย.
2552	37.87	5 ต.ค.
2553	38.45	22 ต.ค.
2554	38.76	7 ต.ค.
2555	37.13	9 ก.ย.
2556	36.68	24 ก.ย.
2557	35.60	5 ก.ย.
2558	36.01	14 ต.ค.
2559	36.47	8 ต.ค.
2560	37.83	20 ต.ค.
2561	35.44	24 ต.ค.
2562	35.31	8 ก.ย.
2563	35.76	7 ต.ค.
2564	38.69	28 ก.ย.
2565	38.89	6 ต.ค.
2566	37.65	2 พ.ย.
2567	37.38	4 ต.ค.
ระดับน้ำสูงสุด/วันที่	38.89	6 ต.ค. 65

ฝ่ายสารสนเทศและพยากรณ์น้ำ ส่วนอุทกวิทยา สำนักบริหารจัดการน้ำและอุทกวิทยา กรมชลประทาน
Zero gage = 0.00 ม.(รทก.)



ระดับน้ำสูงสุดรายปี สถานี P.20 แม่น้ำปิง บ้านเชียงดาว อ.เชียงดาว จ.เชียงใหม่
(ปี พ.ศ. 2526 - 2567)



ระดับน้ำสูงสุดรายปี สถานี P.20 ปี 2526 - 2567

แม่น้ำปิง บ้านเชียงดาว อ.เชียงดาว จ.เชียงใหม่

ปีน้ำ	ระดับ	วันที่
	เมตร (รสม.)	
2526	1.83	3 ก.ย.
2527	2.40	3 ก.ย.
2528	2.57	13 ก.ย.
2529	2.94	7 ก.ย.
2530	3.18	24 ส.ค.
2531	2.59	7 มิ.ย.
2532	3.08	25 ก.ย.
2533	1.90	1 ส.ค.
2534	2.69	6 ก.ย.
2535	1.78	29 ก.ย.
2536	1.76	3 ต.ค.
2537	3.11	31 ส.ค.
2538	3.27	1 ก.ย.
2539	2.30	3 ก.ย.
2540	2.72	28 ก.ย.
2541	1.41	1 ก.ย.
2542	1.31	25 ก.ย.
2543	1.71	7 ก.ค.
2544	2.76	12 ส.ค.
2545	2.36	8 ก.ย.
2546	2.63	12 ก.ย.
2547	2.36	23 ก.ค.
2548	4.86	13 ส.ค.
2549	2.88	9 ต.ค.
2550	1.84	24 ก.ค.
2551	1.65	15 ก.ย.
2552	1.38	18 ก.ย.
2553	2.45	28 ก.ย.
2554	2.50	26 ส.ค.
2555	1.03	9 ก.ย.
2556	1.94	10 ส.ค.

ระดับน้ำสูงสุดรายปี สถานี P.20 ปี 2526 - 2567

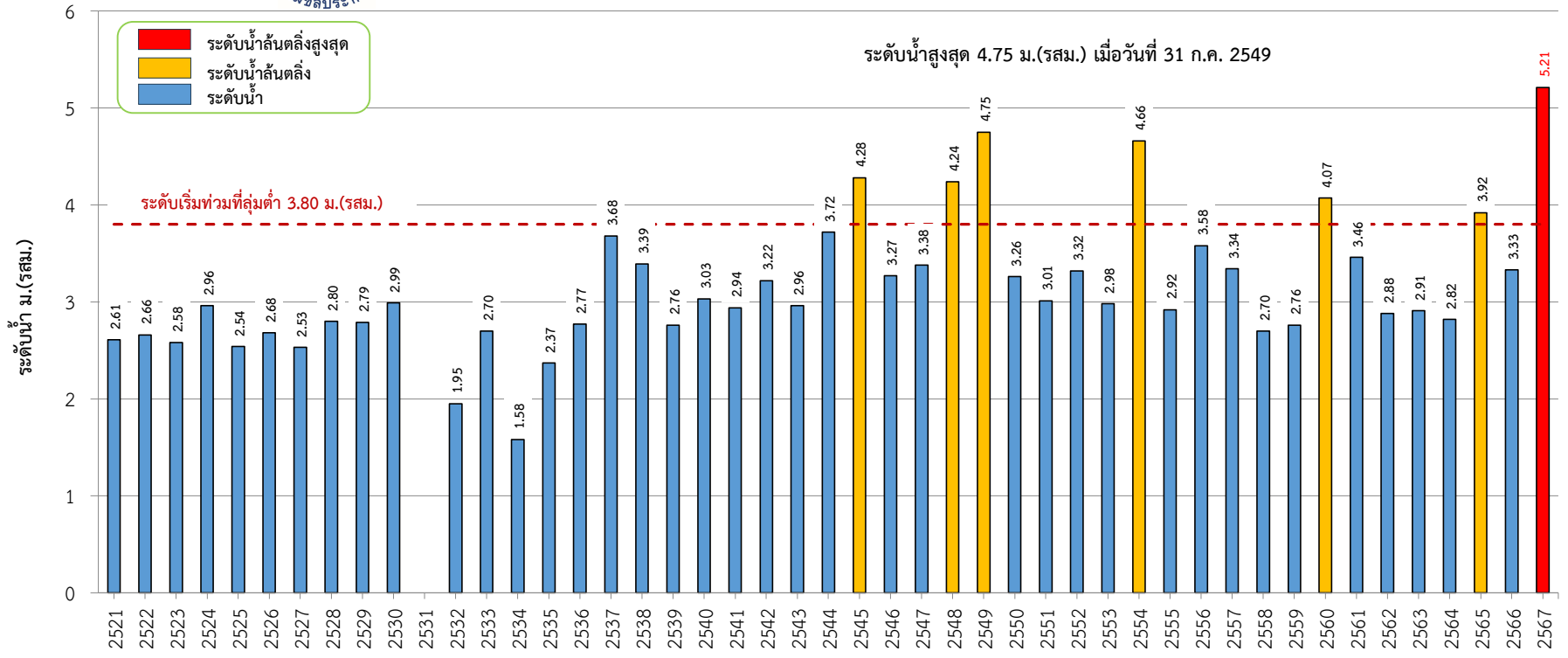
แม่น้ำปิง บ้านเชียงดาว อ.เชียงดาว จ.เชียงใหม่

ปีน้ำ	ระดับ	วันที่
	เมตร (รสม.)	
2557	1.26	23 ต.ค.
2558	0.74	19 ก.ย.
2559	1.05	11 พ.ย.
2560	1.40	25 ต.ค.
2561	1.78	3 ต.ค.
2562	0.78	4 ก.ย.
2563	1.16	4 ส.ค.
2564	0.79	7 มิ.ย.
2565	3.08	3 ต.ค.
2565	1.17	31 ต.ค.
2566	3.93	4 ต.ค.
ระดับน้ำสูงสุด/วันที่	4.86	13 ส.ค. 48

ฝ่ายสารสนเทศและพยากรณ์น้ำ ส่วนอุทกวิทยา สำนักบริหารจัดการน้ำและอุทกวิทยา กรมชลประทาน
Zero gage = 379.90 ม.(รทก.)



ระดับน้ำสูงสุดรายปี สถานี P.21 น้ำแมริม (ลุ่มน้ำปิง) บ้านเหมืองผ่า อ.แมริม จ.เชียงใหม่
(ปี พ.ศ. 2521 - 2567)



ศูนย์เสาระดับ = 319.70 ม.(รทก.)

ฝ่ายสารสนเทศและพยากรณ์น้ำ ส่วนอุทกวิทยา

ระดับน้ำสูงสุดรายปี สถานี P.21 ปี 2521 - 2567

น้ำแมริม (ลุ่มน้ำปิง) บ้านเหมืองผ่า อ.แมริม จ.เชียงใหม่

ปีน้ำ	ระดับ	วันที่
	เมตร (รสม.)	
2521	2.61	14 ส.ค.
2522	2.66	10 ต.ค.
2523	2.58	3 ก.ย.
2524	2.96	1 ก.ย.
2525	2.54	30 ก.ย.
2526	2.68	4 ก.ย.
2527	2.53	2 ก.ย.
2528	2.80	13 ก.ย.
2529	2.79	8 ก.ย.
2530	2.99	19 ส.ค.
2531		
2532	1.95	10 ก.ย.
2533	2.70	30 ส.ค.
2534	1.58	9 ก.ย.
2535	2.37	1 ส.ค.
2536	2.77	2 ต.ค.
2537	3.68	16 ก.ย.
2538	3.39	2 ส.ค.
2539	2.76	4 ก.ย.
2540	3.03	8 ต.ค.
2541	2.94	8 ก.ย.
2542	3.22	28 ส.ค.
2543	2.96	17 พ.ค.
2544	3.72	12 ส.ค.
2545	4.28	7 ก.ย.
2546	3.27	12 ก.ย.
2547	3.38	22 ก.ย.
2548	4.24	14 ส.ค.
2549	4.75	31 ก.ค.
2550	3.26	20 ก.ย.
2551	3.01	7 ก.ย.

ระดับน้ำสูงสุดรายปี สถานี P.21 ปี 2521 - 2567

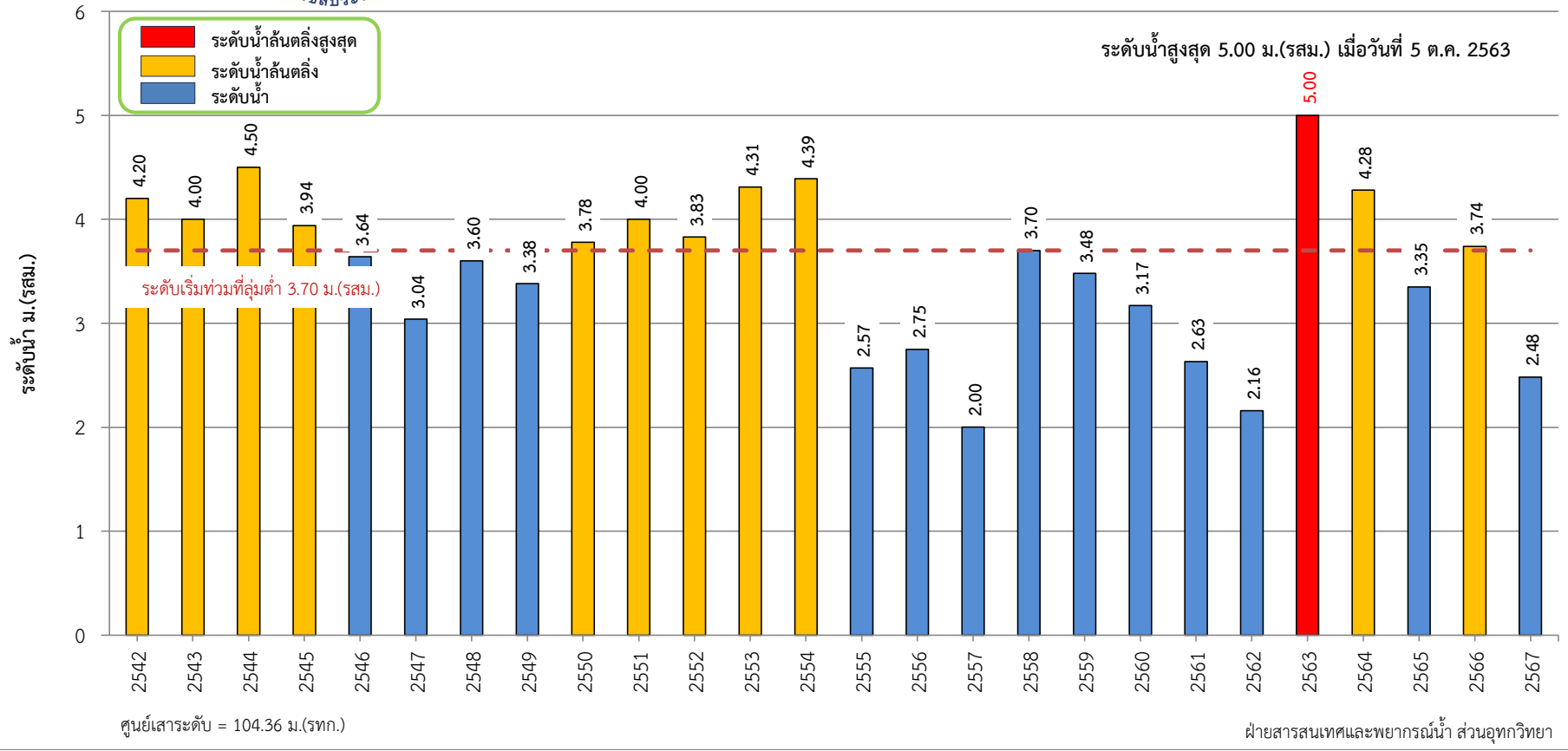
น้ำแมริม (ลุ่มน้ำปิง) บ้านเหมืองฝ้า อ.แมริม จ.เชียงใหม่

ปีน้ำ	ระดับ	วันที่
	เมตร (รสม.)	
2552	3.32	18 ก.ย.
2553	2.98	1 ก.ย.
2554	4.66	28 ก.ย.
2555	2.92	15 ก.ย.
2556	3.58	19 ต.ค.
2557	3.34	3 ก.ย.
2558	2.70	13 ส.ค.
2559	2.76	11 พ.ย.
2560	4.07	25 ต.ค.
2561	3.46	19 ส.ค.
2562	2.88	3 ก.ย.
2563	2.91	24 ก.ย.
2564	2.82	24 ก.ย.
2565	3.92	3 ต.ค.
2566	3.33	10 ต.ค.
2567	5.21	4 ต.ค.
ระดับน้ำสูงสุด/วันที่	5.21	4 ต.ค. 67

ฝ่ายสารสนเทศและพยากรณ์น้ำ ส่วนอุทกวิทยา สำนักบริหารจัดการน้ำและอุทกวิทยา กรมชลประทาน
Zero gage = 319.70 ม.(รทก.)



ระดับน้ำสูงสุดรายปี สถานี P.50A คลองวังเจ้า บ้านไทยทวี อ.โกสุมพินคร จ.กำแพงเพชร
(ปี พ.ศ. 2542 - 2567)



ระดับน้ำสูงสุดรายปี สถานี P.50A ปี 2542 - 2567

คลองวังเจ้า บ้านไทยทวี อ.โกสัมพีนคร จ.กำแพงเพชร

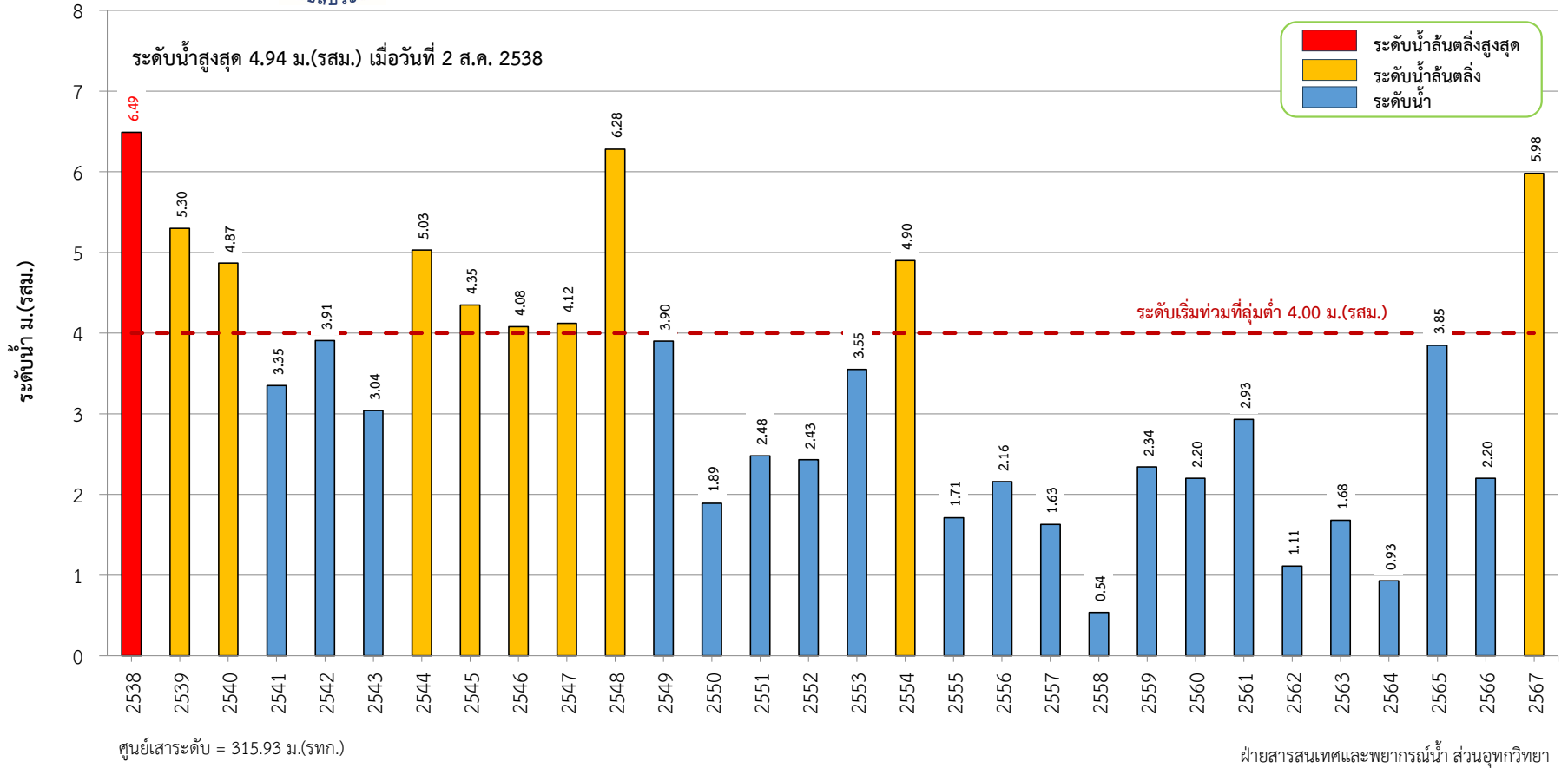
ปีน้ำ	ระดับ	วันที่
	เมตร (รสม.)	
2542	4.20	17 ต.ค.
2543	4.00	11 ส.ค.
2544	4.50	27 ต.ค.
2545	3.94	28 ต.ค.
2546	3.64	23 ก.ย.
2547	3.04	29 พ.ค.
2548	3.60	15 ก.ย.
2549	3.38	28 พ.ค.
2550	3.78	15 ต.ค.
2551	4.00	26 ต.ค.
2552	3.83	3 ต.ค.
2553	4.31	21 ต.ค.
2554	4.39	12 ก.ย.
2555	2.57	8 ก.ย.
2556	2.75	22 ก.ย.
2557	2.00	14 ก.ค.
2558	3.70	18 ก.ย.
2559	3.48	17 ต.ค.
2560	3.17	5 ต.ค.
2561	2.63	23 ต.ค.
2562	2.16	21 มิ.ย.
2563	5.00	5 ต.ค.
2564	4.28	29 ส.ค.
2565	3.35	4 ต.ค.
2566	3.74	31 ต.ค.
2567	2.48	23 ต.ค.
ระดับน้ำสูงสุด/วันที่	5.00	5 ต.ค. 63

ฝ่ายสารสนเทศและพยากรณ์น้ำ ส่วนอุทกวิทยา สำนักบริหารจัดการน้ำและอุทกวิทยา กรมชลประทาน

Zero gage = 104.36 ม.(รทก.)



ระดับน้ำสูงสุดรายปี สถานี P.67 แม่น้ำปิง บ้านแม่แต อ.สันทราย จ.เชียงใหม่
(ปี พ.ศ. 2538 - 2567)



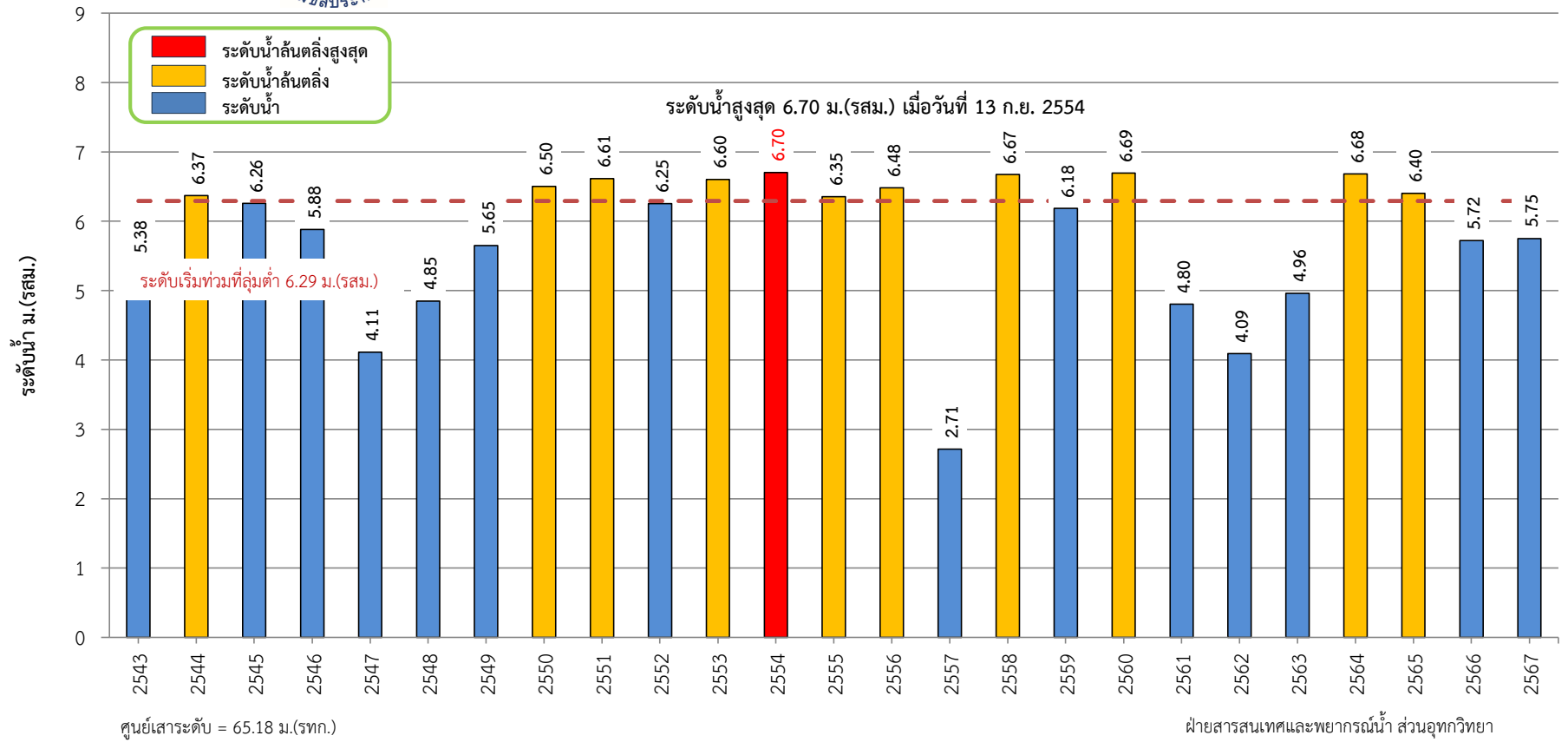
ระดับน้ำสูงสุดรายปี สถานี P.67 ปี 2538 - 2567

แม่น้ำปิง บ้านแม่แต อ.สันทราย จ.เชียงใหม่

ปีน้ำ	ระดับ	วันที่
	เมตร (รสม.)	
2538	6.49	2 ส.ค.
2539	5.30	4 ก.ย.
2540	4.87	29 ก.ย.
2541	3.35	8 ก.ย.
2542	3.91	22 ก.ย.
2543	3.04	7 ก.ค.
2544	5.03	13 ส.ค.
2545	4.35	9 ก.ย.
2546	4.08	12 ก.ย.
2547	4.12	16 ก.ย.
2548	6.28	14 ส.ค.
2549	3.90	1 ส.ค.
2550	1.89	28 มิ.ย.
2551	2.48	7 ก.ย.
2552	2.43	8 ก.ย.
2553	3.55	17 ก.ย.
2554	4.90	28 ก.ย.
2555	1.71	9 ก.ย.
2556	2.16	19 ต.ค.
2557	1.63	3 ก.ย.
2558	0.54	15 ส.ค.
2559	2.34	11 พ.ย.
2560	2.20	23 ก.ค.
2561	2.93	19 ส.ค.
2562	1.11	24 ส.ค.
2563	1.68	4 ส.ค.
2564	0.93	24 ต.ค.
2565	3.85	3 ต.ค.
2566	2.20	11 ต.ค.
2567	5.98	4 ต.ค.
ระดับน้ำสูงสุด/วันที่	6.49	2 ส.ค. 38



ระดับน้ำสูงสุดรายปี สถานี P.78 คลองขลุง บ้านสามเรือน อ.คลองขลุง จ.กำแพงเพชร
(ปี พ.ศ. 2543 - 2567)



ระดับน้ำสูงสุดรายปี สถานี P.78 ปี 2543 - 2567

คลองขลุง บ้านสามเรือน อ.คลองขลุง จ.กำแพงเพชร

ปีน้ำ	ระดับ	วันที่
	เมตร (รทม.)	
2543	5.38	26 ต.ค.
2544	6.37	27 ต.ค.
2545	6.26	29 ต.ค.
2546	5.88	28 ก.ย.
2547	4.11	21 ก.ย.
2548	4.85	18 ก.ย.
2549	5.65	28 ก.ย.
2550	6.50	15 ต.ค.
2551	6.61	14 พ.ค.
2552	6.25	2 ก.ย.
2553	6.60	21 ต.ค.
2554	6.70	13 ก.ย.
2555	6.35	8 ก.ย.
2556	6.48	21 ก.ย.
2557	2.71	2 ก.ย.
2558	6.67	13 ต.ค.
2559	6.18	22 ก.ย.
2560	6.69	19 ต.ค.
2561	4.80	22 ต.ค.
2562	4.09	24 ก.ย.
2563	4.96	6 ต.ค.
2564	6.68	27 ก.ย.
2565	6.40	27 ก.ย.
2566	5.72	1 พ.ย.
2567	5.75	4 ต.ค.
ระดับน้ำสูงสุด/วันที่	6.70	13 ก.ย. 54

ฝ่ายสารสนเทศและพยากรณ์น้ำ ส่วนอุทกวิทยา สำนักบริหารจัดการน้ำและอุทกวิทยา กรมชลประทาน
Zero gage = 65.18 ม.(รทก.)