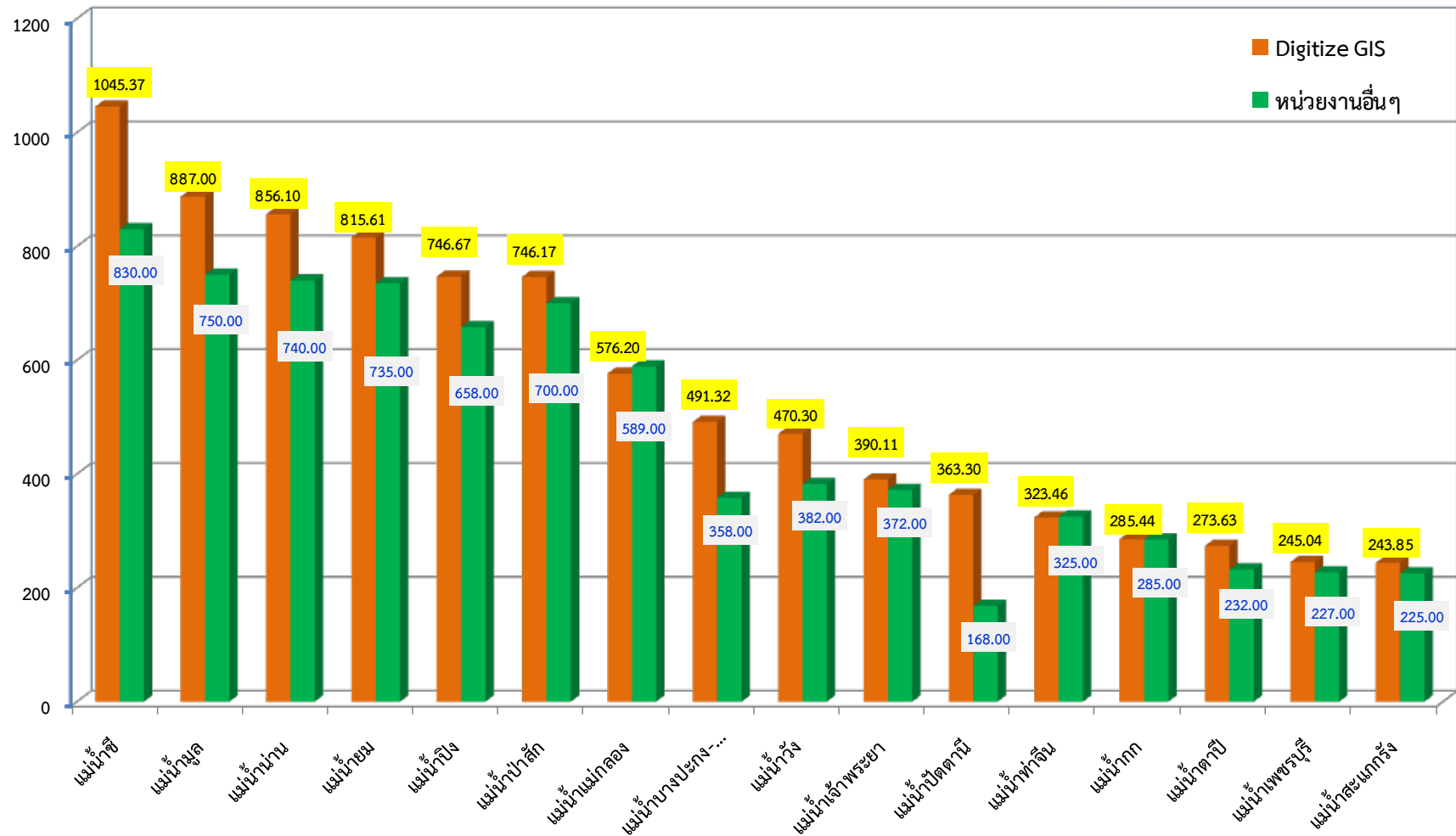


ฐานข้อมูลความยาวลำน้ำสายหลักและลำน้ำสายย่อยในประเทศไทย

ฝ่ายสารสนเทศและพยากรณ์น้ำ ส่วนอุทกวิทยา กรมชลประทาน

แผนภูมิแสดงความยาวลำน้ำสายหลักในประเทศไทย (กิโลเมตร)

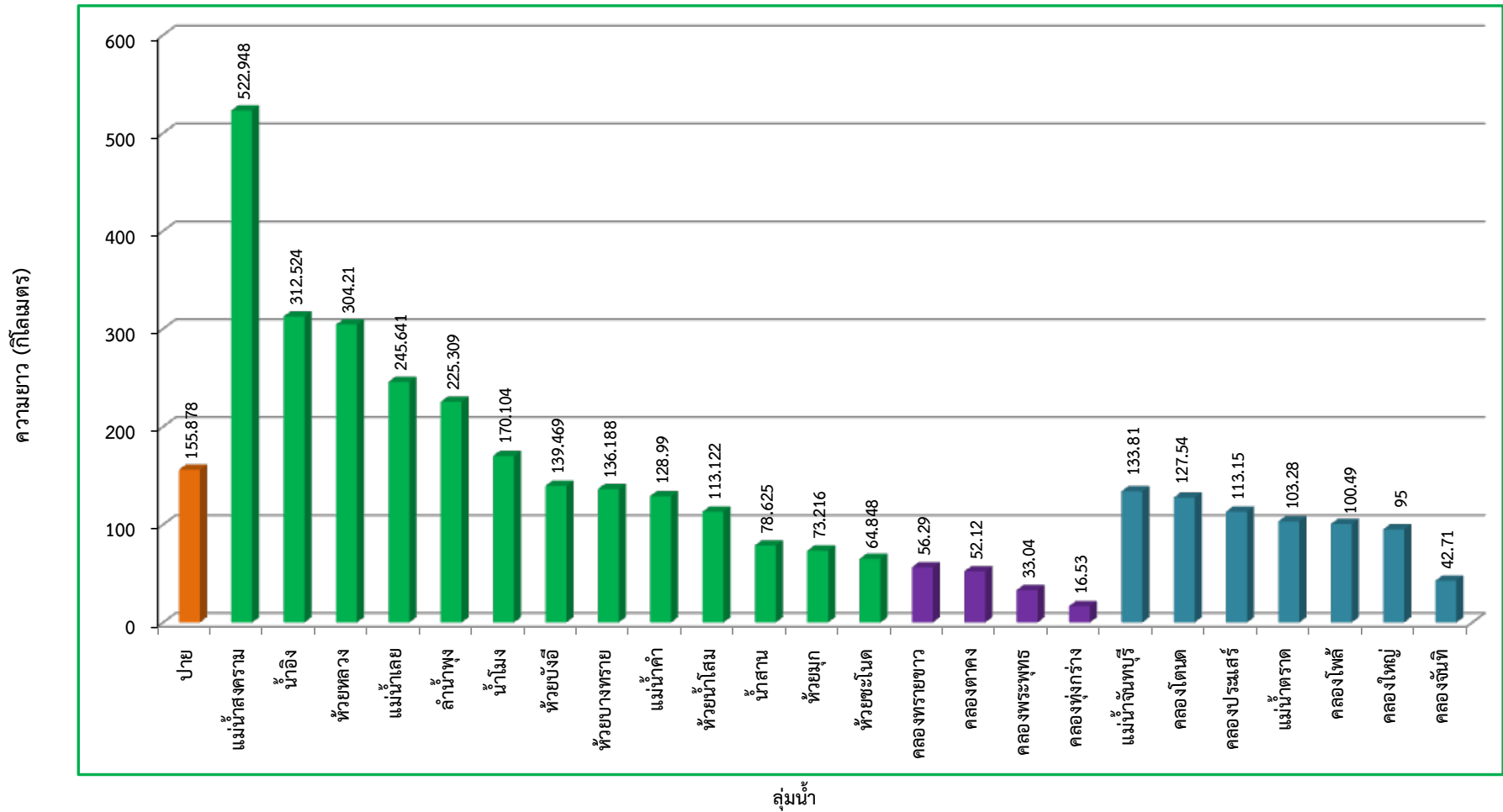


หมายเหตุ : ข้อมูลหน่วยงานอื่นๆ ได้แก่ สสนท. กรมชลประทาน และวิกิพีเดีย ข้อมูลจากการดิจิทัล (Digitize) ระบบสารสนเทศภูมิศาสตร์ (GIS) จากสำนับน้ำ-ทางออกน้ำ (Outlet)

ลุ่มน้ำ	แม่น้ำ	ความยาวลำน้ำ (กิโลเมตร)		
		Digitize GIS	หน่วยงานอื่น ๆ	แหล่งที่มา
ลุ่มน้ำชี	แม่น้ำชี	1045.37	830.00	สสนก.
ลุ่มน้ำมูล	แม่น้ำมูล	887.00	750.00	วิกิพีเดีย
ลุ่มน้ำ่าน	แม่น้ำ่าน	856.10	740.00	วิกิพีเดีย
ลุ่มน้ำยม	แม่น้ำยม	815.61	735.00	สสนก.
ลุ่มน้ำปิง	แม่น้ำปิง	746.67	658.00	วิกิพีเดีย
ลุ่มน้ำป่าสัก	แม่น้ำป่าสัก	746.17	700.00	สสนก.
ลุ่มน้ำแม่กลอง	แม่น้ำแม่กลอง	576.20	589.00	สสนก.
ลุ่มน้ำบางปะกง-ปราจีนบุรี	แม่น้ำบางปะกง-ปราจีนบุรี	491.32	358.00	วิกิพีเดีย,กรมชล
ลุ่มน้ำวัง	แม่น้ำวัง	470.30	382.00	วิกิพีเดีย
ลุ่มน้ำเจ้าพระยา	แม่น้ำเจ้าพระยา	390.11	372.00	วิกิพีเดีย
ลุ่มน้ำปัตตานี	แม่น้ำปัตตานี	363.30	168.00	สสนก.
ลุ่มน้ำท่าจีน	แม่น้ำท่าจีน	323.46	325.00	วิกิพีเดีย
ลุ่มน้ำกก	แม่น้ำกก	285.44	285.00	สสนก.
ลุ่มน้ำตาปี	แม่น้ำตาปี	273.63	232.00	สสนก.
ลุ่มน้ำเพชรบุรี	แม่น้ำเพชรบุรี	245.04	227.00	สสนก.
ลุ่มน้ำสะแกกรัง	แม่น้ำสะแกกรัง	243.85	225.00	วิกิพีเดีย

ข้อมูล การดิจิทัล (Digitize) จาก ระบบสารสนเทศภูมิศาสตร์ (GIS) จากต้นป็นน้ำ - ทางน้ำออก (outlet)

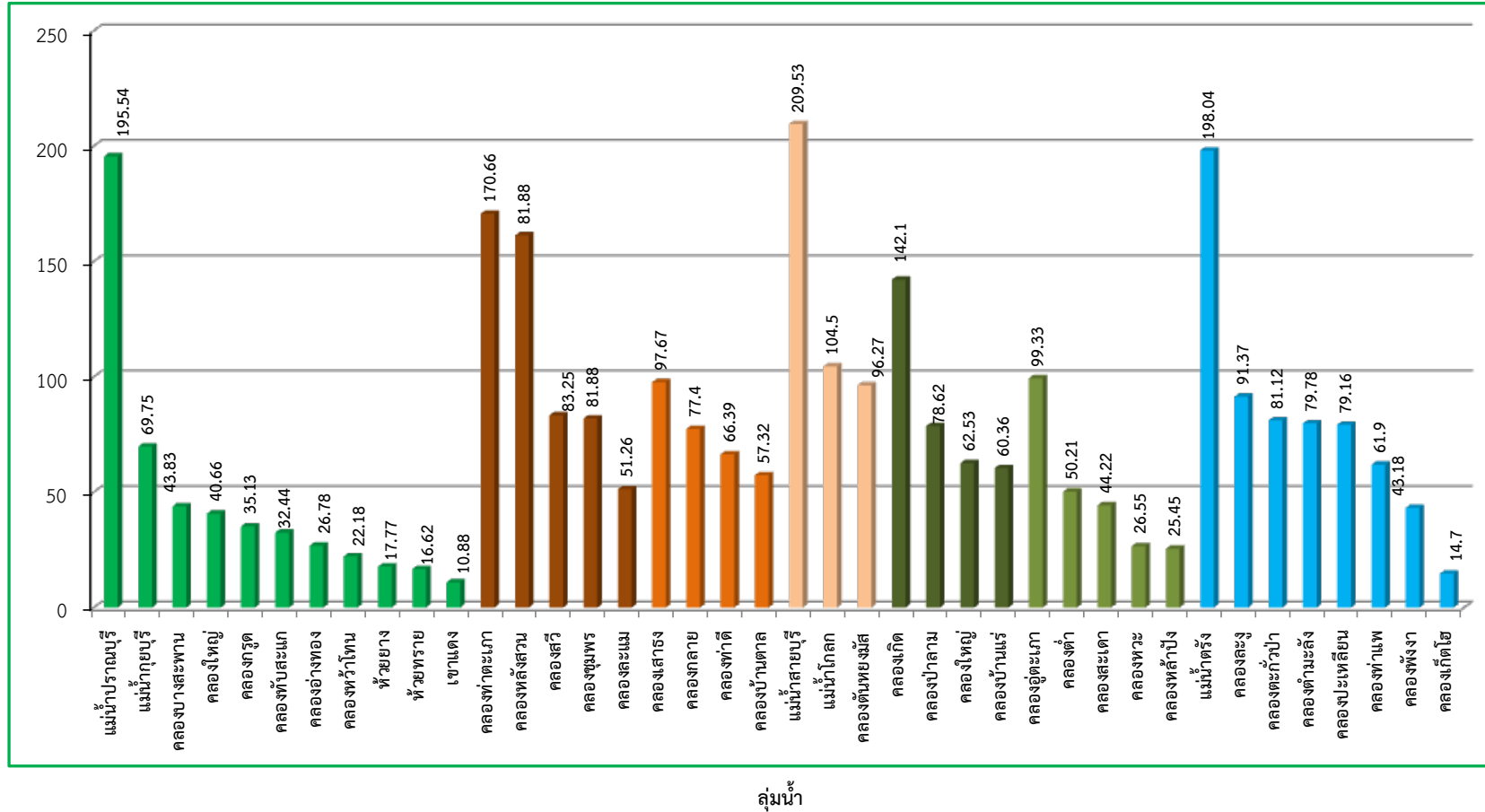
แผนภูมิแสดงความยาวลำน้ำสายย่อยในประเทศไทย (1)



สาละวิน	โขง	โตนเลสาบ	ชายฝั่งทะเลตะวันออก
---------	-----	----------	---------------------

หมายเหตุ : จากการดิจิทัล (Digitize) ระบบสารสนเทศภูมิศาสตร์ (GIS) จากสันปันน้ำ-ทางออกน้ำ (Outlet)

แผนภูมิแสดงความยาวลำน้ำสายย่อยในประเทศไทย (2)



ชายฝั่งทะเลตะวันตก	ภาคใต้ฝั่งตะวันออก	ทะเลสาบสงขลา	ภาคใต้ฝั่งตะวันตก
--------------------	--------------------	--------------	-------------------

หมายเหตุ : จากการดิจิทัล (Digitize) ระบบสารสนเทศภูมิศาสตร์ (GIS) จากสำนับน้ำทางออกน้ำ (Outlet)

ชื่อกลุ่มน้ำ	กลุ่มน้ำย่อย	เส้นน้ำ	ความยาว (ก.ม.)		
กลุ่มน้ำสาละวิน	สาละวิน	ปาย	155.878		
กลุ่มน้ำโขง		แม่น้ำสงคราม	แม่น้ำสงคราม	522.948	
		แม่น้ำอิง	น้ำอิง	312.524	
		ห้วยหลวง	ห้วยหลวง	304.21	
		แม่น้ำเลย	แม่น้ำเลย	245.641	
		ลำน้ำพุง	ลำน้ำพุง	225.309	
		น้ำโมง	น้ำโมง	170.104	
		ห้วยบังอี	ห้วยบังอี	139.469	
		ห้วยบางทราย	ห้วยบางทราย	136.188	
		แม่น้ำคำ	แม่น้ำคำ	128.99	
		ห้วยน้ำโสม	ห้วยน้ำโสม	113.122	
		น้ำสาน	น้ำสาน	78.625	
		ห้วยมุก	ห้วยมุก	73.216	
		ห้วยชะโนด	ห้วยชะโนด	64.848	
กลุ่มน้ำโตนเลสาบ	โตนเลสาบ	คลองทรายขาว	56.29		
		คลองตากง	52.12		
		คลองพระพุทธร	33.04		
		คลองทุ่งกร่าง	16.53		
กลุ่มน้ำชายฝั่งทะเลตะวันออก		แม่น้ำจันทบุรี	แม่น้ำจันทบุรี	133.81	
		คลองโตนด	คลองโตนด	127.54	
		แม่น้ำประแส	คลองประแสร์	113.15	
		แม่น้ำเมืองตราด	แม่น้ำตราด	103.28	
		แม่น้ำประแส	คลองโพธิ์	100.49	
		คลองใหญ่	คลองใหญ่	95	
		ชายฝั่งทะเลตะวันออก	คลองจันทิ	42.71	
กลุ่มน้ำชายฝั่งทะเลตะวันตก		แม่น้ำปรางบุรี	แม่น้ำปรางบุรี	195.54	
		คลองกุย	แม่น้ำกุยบุรี	69.75	
		คลองบางสะพานใหญ่	คลองบางสะพาน	43.83	
			คลองใหญ่	40.66	
			คลองกรูด	35.13	
		ชายฝั่งทะเลประจวบคีรีขันธ์		คลองทับสะแก	32.44
				คลองอ่าวทอง	26.78
				คลองหัวไทร	22.18
				ห้วยยาง	17.77
				ห้วยทราย	16.62
				คลองเขาแดง	เขาแดง

ชื่อกลุ่มน้ำ	กลุ่มน้ำย่อย	เส้นน้ำ	ความยาว (ก.ม.)		
กลุ่มน้ำชายฝั่งทะเลตะวันตก		แม่น้ำปรางบุรี	แม่น้ำปรางบุรี	195.54	
		คลองกุย	แม่น้ำกุยบุรี	69.75	
		คลองบางสะพานใหญ่	คลองบางสะพาน	43.83	
			คลองใหญ่	40.66	
			คลองกรูด	35.13	
		ชายฝั่งทะเลประจวบคีรีขันธ์		คลองทับสะแก	32.44
				คลองอ่าวทอง	26.78
				คลองหัวไทร	22.18
				ห้วยยาง	17.77
				ห้วยทราย	16.62
คลองเขาแดง	เขาแดง	10.88			
กลุ่มน้ำภาคใต้ฝั่งตะวันออก (ตอนบน)		คลองท่าตะเภา	คลองท่าตะเภา	170.66	
			คลองหลังสวน	161.33	
			คลองสวี	83.25	
			คลองชุมพร	81.88	
		คลองละแม	คลองละแม	51.26	
			คลองเสาชัง	97.67	
			คลองกลาย	77.4	
		ภาคใต้ฝั่งตะวันออก (ตอนกลาง)		คลองท่าดี	66.39
				คลองบ้านตาล	57.32
				แม่น้ำสายบุรี	209.53
ภาคใต้ฝั่งตะวันออก (ตอนล่าง)		แม่น้ำโกลก	104.5		
		คลองต้นหมยมัส	96.27		
กลุ่มน้ำทะเลสาบสงขลา		ทะเลหลวง	คลองเกิด	142.1	
			คลองปาลาม	78.62	
			คลองใหญ่	62.53	
		ทะเลสาบสงขลา		คลองบ้านแร่	60.36
				คลองอู่ตะเภา	99.33
				คลองตำ	50.21
				คลองสะเดา	44.22
				คลองหระ	26.55
				คลองหล้าปัง	25.45
				กลุ่มน้ำภาคใต้ฝั่งตะวันตก	
คลองละงู	คลองละงู	91.37			
คลองตะกั่วป่า	คลองตะกั่วป่า	81.12			
คลองป่าบัง	คลองตำมะลัง	79.78			
คลองปะเหลียน	คลองปะเหลียน	79.16			
ภาคใต้ฝั่งตะวันตกตอนล่าง	คลองท่าแพ	61.9			
ภาคใต้ฝั่งตะวันตกส่วนที่ 2	คลองพังงา	43.18			
ภาคใต้ฝั่งตะวันตกส่วนที่ 2 (เกาะ)	คลองเกิดโย	14.7			