

สรุปสถานะการเกิดอุทกภัยลุ่มน้ำปากพนังจังหวัดนครศรีธรรมราช

จากการที่มีฝนตกหนักต่อเนื่องและครอบคลุมพื้นที่จังหวัดนครศรีธรรมราช สรุปสถานการณ์ถึง ณ วันที่ 8 เมษายน 2554 ได้ดังนี้

1. ฝน

จากสถานีวัดน้ำฝน 23 สถานี ในเขตพื้นที่จังหวัดนครศรีธรรมราช สรุปได้ดังนี้

1. ปริมาณฝนเฉลี่ยทั้งพื้นที่ ระหว่างวันที่ 22 -31 มีนาคม 2554 เท่ากับ 859.5 มม. คิดเป็น 40.6 % ของปริมาณฝนเฉลี่ยทั้งปี และ 982.2 % ของปริมาณฝนเฉลี่ยในเดือนมีนาคม โดยมีปริมาณฝนสูงสุดทั้ง กิ่ง อ. นบพิตำ เท่ากับ 1,724.4 มม. ปริมาณฝนต่ำสุดที่ อ. ทุ่งใหญ่ เท่ากับ 377.7 มม.
2. ปริมาณฝนเฉลี่ยทั้งพื้นที่ ระหว่างวันที่ 1 – 31 มีนาคม 2554 เท่ากับ 941.1 มม. คิดเป็น 44.5 % ของปริมาณฝนเฉลี่ยทั้งปี และ 1,075.5 % ของปริมาณฝนเฉลี่ยในเดือนมีนาคม โดยมีปริมาณฝนสูงสุดที่ กิ่ง อ. นบพิตำ เท่ากับ 2,004.57 มม. ปริมาณฝนต่ำสุดที่ อ. ทุ่งใหญ่ เท่ากับ 477.71 มม.
3. ปริมาณฝนสูงสุด 1 วัน ที่ อ.ท่าศาลา เท่ากับ 372 มม. วิเคราะห์รอบปีการเกิดซ้ำได้ 30 ปี

2. น้ำท่า

จากปริมาณฝนใช้คำนวณน้ำท่า ได้ดังนี้

1. ปริมาณน้ำท่าที่ไหลผ่านลุ่มน้ำปากพนัง จะมาจากคลอง 5 สาย คือ คลองชะเมา(คลองพุดหง+คลองเสาชง) คลองค้อง คลองบางกลม คลองวังเคียน และคลองห้วยแหง(4 คลองรวมกันเป็นคลองชะอวด) จะถูกกักขังไว้ด้วยแนวถนน ซึ่งสามารถแบ่งได้เป็น 2 โซน ดังนี้ โซนที่ 1 ด้านทิศตะวันตก ตั้งแต่ต้นน้ำถึงถนนสาย 4013 มีพื้นที่ 1,137 ตร.กม. และ โซนที่ 2 ตั้งแต่ถนนสาย 4013 ถึงทะเลอ่าวปากพนัง พื้นที่ 1,872 ตร.กม.
2. ณ วันที่ 8 เมษายน 2554 มีปริมาณน้ำกักขังอยู่ใน 2 โซน รวมประมาณ 504 ล้าน ลบ.ม. โดยปริมาณน้ำในโซนที่ 1 ประมาณ 102 ล้าน ลบ.ม. และโซนที่ 2 ประมาณ 402 ล้าน ลบ.ม.

3. การระบายน้ำ

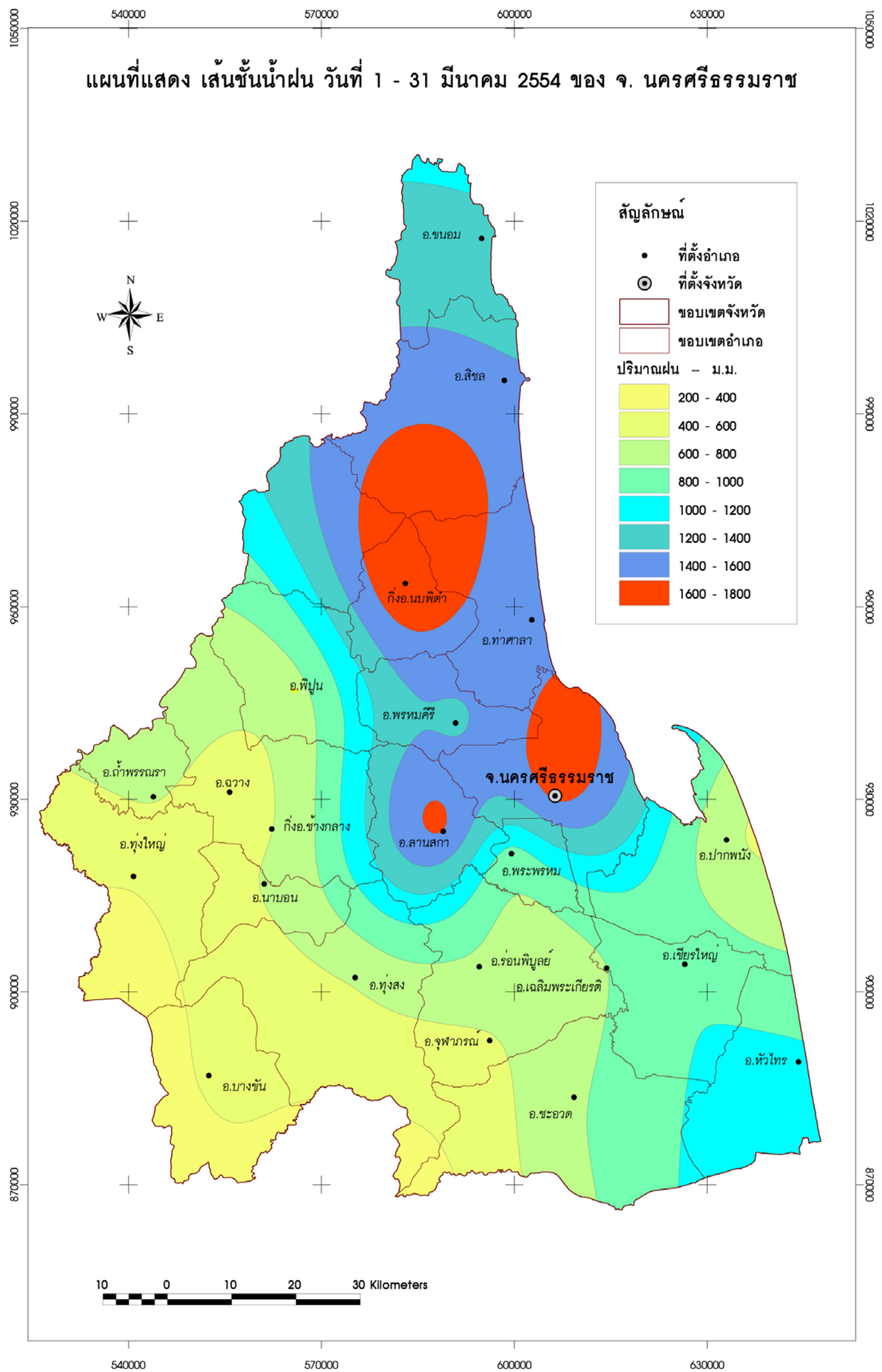
ปริมาณน้ำท่าที่ไหลผ่านลุ่มน้ำปากพนังจะมาจากลำน้ำคลองชะอวด และคลองชะเมา เป็นหลัก โดยคลองบางกลมจะไหลไปรวมกับคลองค้อง คลองวังเคียน และคลองแหง และไหลลงสู่คลองชะอวด แล้วมีบางส่วนไหลลงสู่แม่น้ำปากพนัง ผ่านทาง ปตร.คลองซ้อง ปตร.เชียรใหญ่ ปตร.บางไทร และจากแม่น้ำปากพนังก็ไหลผ่าน ปตร.อุทกวิทยาประสิทธิ์ ปตร.ระบายน้ำฉุกเงิน ปตร.ท่าพญา ปตร.เสื่อหิง แล้วไหลลงสู่ทะเลอ่าวปากพนัง และยังมีปริมาณน้ำบางส่วนจากคลองชะอวดก็ไหลลงสู่ทะเลอ่าวปากพนัง โดยตรงที่อำเภอบางไทร ผ่านทาง ปตร.ชะอวด-แพรกเมือง ด้านปากพนังตอนล่างมีคลองชะเมาไหลผ่าน

โดยไหลผ่าน ปตร.บางจาก ปตร.เป็ยะ ปตร.บางลึก และ ปตร.สุขุม แล้วไหลลงทะเลที่อ่าวปากพนัง ซึ่ง
ณ วันที่ 8 เมษายน 2554 มีปริมาณการไหลลงทะเลที่อ่าวปากพนังเท่ากับ 930.3 ลบ.ม./วินาที หรือ
ประมาณ 80.4 ล้าน ลบ.ม./วัน

จากปริมาณน้ำที่ขังอยู่ใน 2 โซน ประมาณ 504 ล้าน ลบ.ม. ซึ่งโดยข้อเท็จจริงจะมีบางส่วน
ประมาณ 20 % จะถูกกักขังไว้ตามสภาพภูมิประเทศ ดังนั้นจะมีปริมาณน้ำประมาณ 404 ล้าน ลบ.ม. ที่จะ
ไหลลงทะเลอ่าวปากพนัง

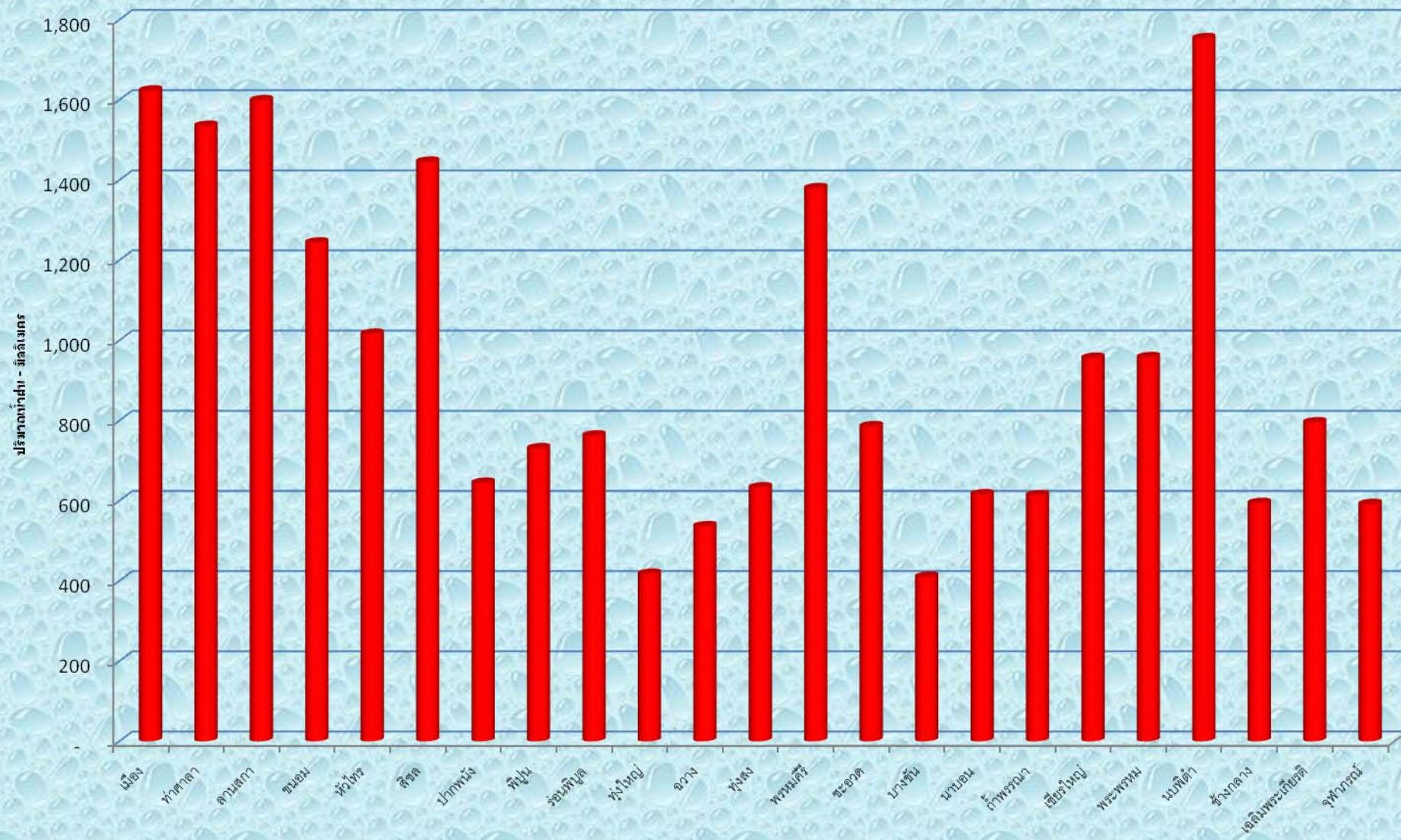
ด้วยเงื่อนไขในสภาพปัจจุบัน และไม่มีฝนตกเพิ่มเติมอีก จะใช้เวลานับจากวันที่ 8 เมษายน 2554
อีก 6 วัน จึงจะเข้าสู่สภาวะปกติ

แผนที่แสดง เส้นชั้นน้ำฝน วันที่ 1 - 31 มีนาคม 2554 ของ จ. นครศรีธรรมราช



ปริมาณน้ำฝนเดือนมีนาคม 2554

จังหวัดนครศรีธรรมราช



ข้อมูลปริมาณฝน

ที่	สถานี	ปริมาณฝนสะสม (มม)			ปริมาณฝนสะสม(มม)		
		22-31 มี.ค. 54	%ของฝนเฉลี่ยทั้งปี	%ของฝนเฉลี่ยมีนาคม	1-31 มี.ค. 54	%ของฝนเฉลี่ยทั้งปี	%ของฝนเฉลี่ยมีนาคม
1.	อ.เมือง	1,405.6	66.41	1,606.40	1,623.0	76.68	1,854.86
2.	อ.พิบูลย์	709.5	33.52	810.86	731.0	34.54	835.43
3.	อ.ลายสกา	1,377.0	65.06	1,573.71	1,599.0	75.55	1,827.43
4.	อ.ร้อนพิบูลย์	688.0	32.50	786.29	763.0	36.05	872.00
5.	อ.ทุ่งใหญ่	377.7	17.84	431.66	418.0	19.75	477.71
6.	อ.ฉวาง	493.8	23.33	564.34	536.0	25.32	612.57
7.	อ.ทุ่งสง	630.5	29.79	720.57	633.0	29.91	723.43
8.	อ.บางขัน	410.2	19.38	468.80	410.2	19.38	468.80
9.	อ.ขนอม	1,240.3	58.60	1,417.49	1,244.0	58.77	1,421.71
10.	อ.ท่าศาลา	1,465.1	69.22	1,674.40	1,535.0	72.52	1,754.29
11.	อ.พรหมคีรี	1,220.7	57.67	1,395.12	1,380.0	65.20	1,577.14
12.	อ.สิชล	1,337.6	63.20	1,528.69	1,446.0	68.32	1,652.57
13.	อ.นาบอน	579.9	27.40	662.74	616.0	29.10	704.00
14.	อ.ท่าพรหม	560.2	26.47	640.23	614.0	29.01	701.71
15.	อ.หัวไทร	828.4	39.14	946.74	1,016.0	48.00	1,161.14
16.	อ.ชะอวด	725.7	34.29	829.37	786.0	37.14	898.29

17.	อ.ปากพั่น	533.8	25.22	610.06	645.0	30.47	737.14
18.	อ.เชียรใหญ่	791.2	37.38	904.23	956.0	45.17	1,092.57

ที่	สถานี	ปริมาณฝนสะสม (มม)			ปริมาณฝนสะสม(มม)		
		22-31 มี.ค. 54	%ของฝนเฉลี่ยทั้งปี	%ของฝนเฉลี่ยมีนาคม	1-31 มี.ค. 54	%ของฝนเฉลี่ยทั้งปี	%ของฝนเฉลี่ยมีนาคม
19.	อ.พระพรหม	878.1	41.49	1,003.54	958.0	45.26	1,094.86
20.	กิ่ง อ.นบพิตำ	1,724.4	81.47	1,970.74	1,754.0	82.87	2,004.57
21.	กิ่ง อ.ช้างกลาง	573.4	27.09	655.31	594.0	28.06	678.86
22.	อ.เฉลิมพระเกียรติ	716.1	33.83	818.40	796.0	37.61	909.71
23.	อ.จุฬาภรณ์	500.2	23.63	571.66	592.0	27.97	676.57
	เฉลี่ย	859.5	40.6	982.2	941.1	44.5	1,075.5

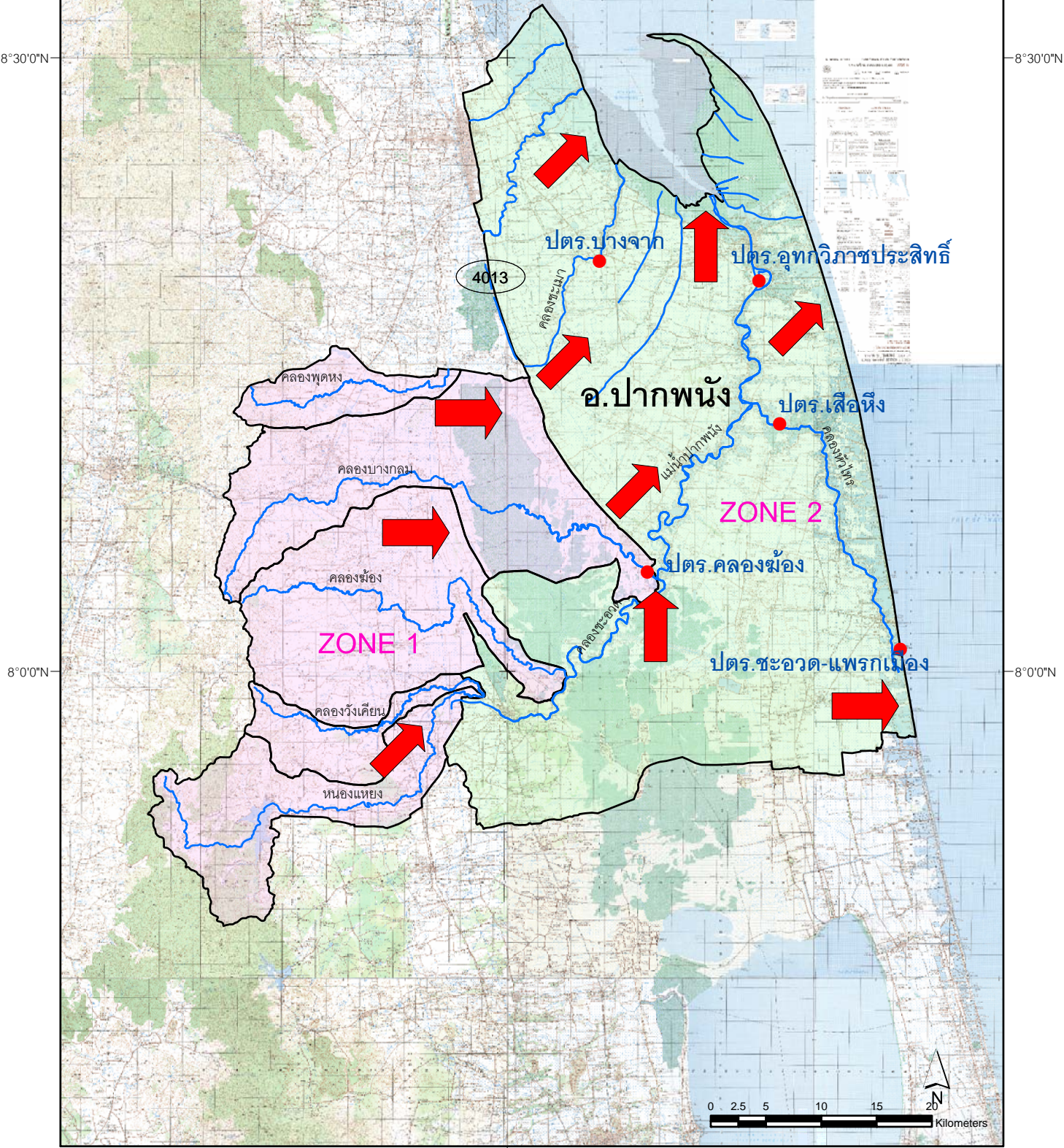
หมายเหตุ	เฉลี่ยทั้งปี	2,116.6 มม
	เฉลี่ยเดือนมีนาคม	87.5 มม

100°0'0"E

ลุ่มน้ำปากพนัง จ.นครศรีธรรมราช

8°30'0"N

8°30'0"N



8°0'0"N

8°0'0"N

100°0'0"E

