

สรุปสถานการณ์เกิดอุทกภัยลุ่มน้ำตาปีจังหวัดสุราษฎร์ธานี

จากการที่มีฝนตกหนักต่อเนื่องและครอบคลุมพื้นที่จังหวัดสุราษฎร์ธานี สรุปสถานการณ์ถึง ณ วันที่ 11 เมษายน 2554 ได้ดังนี้

1. ฝน

จากสถานีวัดน้ำฝน 18 สถานี ในเขตพื้นที่จังหวัดสุราษฎร์ธานี สรุปได้ดังนี้

1. ปริมาณฝนเฉลี่ยทั้งพื้นที่ ระหว่างวันที่ 22 -31 มีนาคม 2554 เท่ากับ 677.9 มม. คิดเป็น 42.5 % ของปริมาณฝนเฉลี่ยทั้งปี และ 1,425.7 % ของปริมาณฝนเฉลี่ยในเดือนมีนาคม โดยมีปริมาณฝนสูงสุดที่ อ. ดอนสัก เท่ากับ 1,199 มม. ปริมาณฝนต่ำสุดที่ อ. ชัยบุรี เท่ากับ 324.7 มม.
2. ปริมาณฝนเฉลี่ยทั้งพื้นที่ ระหว่างวันที่ 1 – 31 มีนาคม 2554 เท่ากับ 727 มม. คิดเป็น 45.6 % ของปริมาณฝนเฉลี่ยทั้งปี และ 1,529.1 % ของปริมาณฝนเฉลี่ยในเดือนมีนาคม โดยมีปริมาณฝนสูงสุดที่ อ. ดอนสัก เท่ากับ 2,643.7 มม. ปริมาณฝนต่ำสุดที่ อ.ชัยบุรี เท่ากับ 856.4 มม.
3. ปริมาณฝนสูงสุด 1 วัน ที่ อ.ดอนสัก เท่ากับ 425 มม. วิเคราะห์รอบปีการเกิดซ้ำได้ 47 ปี

2. น้ำท่า

จากปริมาณฝนใช้คำนวณน้ำท่า ได้ดังนี้

1. ปริมาณน้ำท่าที่ไหลผ่านลุ่มน้ำตาปี จะมาจาก 2 ลำน้ำสายหลัก คือ แม่น้ำตาปี โดยมีต้นน้ำอยู่บริเวณเขาหลวง จังหวัดนครศรีธรรมราช และแม่น้ำพุมดวง มีต้นน้ำอยู่บริเวณเทือกเขารอยต่อของจังหวัดพังงากับสุราษฎร์ธานี ซึ่งสามารถแบ่งได้เป็น 3 โซน ดังนี้ โซนที่ 1 ด้านทิศตะวันตกตั้งแต่ต้นน้ำบริเวณเขาหลวง จังหวัดนครศรีธรรมราชถึงสบน้ำตาปี-พุมดวง อำเภอพุนพิน สุราษฎร์ธานี มีพื้นที่ 7,714 ตร.กม. โซนที่ 2 ด้านทิศตะวันตกเฉียงเหนือตั้งแต่ต้นน้ำบริเวณเทือกเขารอยต่อของจังหวัดพังงากับสุราษฎร์ธานีถึงสบน้ำตาปี-พุมดวง อำเภอพุนพิน สุราษฎร์ธานี มีพื้นที่ 4,680 ตร.กม. และโซนที่ 3 ตั้งแต่บริเวณ สบน้ำตาปี-พุมดวง อำเภอพุนพิน สุราษฎร์ธานี ถึงทะเลอ่าวไทย มีพื้นที่ 1,061 ตร.กม.
2. ณ วันที่ 11 เมษายน 2554 มีปริมาณน้ำกักขังอยู่ใน 3 โซน รวมประมาณ 634 ล้าน ลบ.ม. โดยปริมาณน้ำในโซนที่ 1 ประมาณ 363 ล้าน ลบ.ม. โซนที่ 2 ประมาณ 221 ล้าน ลบ.ม. และโซนที่ 3 ประมาณ 50 ล้าน ลบ.ม.

3. การระบายน้ำ

ปริมาณน้ำท่าที่ไหลผ่านลุ่มน้ำตาปีจะมาจากแม่น้ำตาปี และแม่น้ำพุมดวงเป็นหลัก โดยที่แม่น้ำพุมดวงจะไหลมาบรรจบกับแม่น้ำตาปีบริเวณสบน้ำตาปี-พุมดวง อำเภอพุนพิน สุราษฎร์ธานี ไหลผ่านอำเภอพุนพิน อำเภอเมืองสุราษฎร์ธานี แล้วไหลลงทะเลที่อ่าวไทย ซึ่ง ณ วันที่ 11 เมษายน 2554

มีปริมาณการไหลลงทะเลที่อ่าวไทย เท่ากับ 1,455.8 ลบ.ม./วินาที หรือประมาณ 126 ล้าน ลบ.ม./วัน (จากการตรวจวัดปริมาณน้ำที่สถานี X.5C สะพานบ้านท่าข้าม อำเภอพนมพิณ จังหวัดสุราษฎร์ธานี ณ วันที่ 11 เมษายน 2554 เวลา 15.05 น.)

จากปริมาณน้ำที่ขังอยู่ใน 3 โชน ประมาณ 634 ล้าน ลบ.ม. ซึ่งโดยข้อเท็จจริงจะมีบางส่วน ประมาณ 20 % จะถูกกักขังไว้ตามสภาพภูมิประเทศ ดังนั้นจะมีปริมาณน้ำประมาณ 507 ล้าน ลบ.ม. ที่จะไหลลงทะเลอ่าวปากพนัง

ด้วยเงื่อนไขในสภาพปัจจุบัน และไม่มีฝนตกเพิ่มเติมอีก จะใช้เวลานับจากวันที่ 11 เมษายน 2554 อีก 3 - 4 วัน จึงจะเข้าสู่สภาวะปกติ

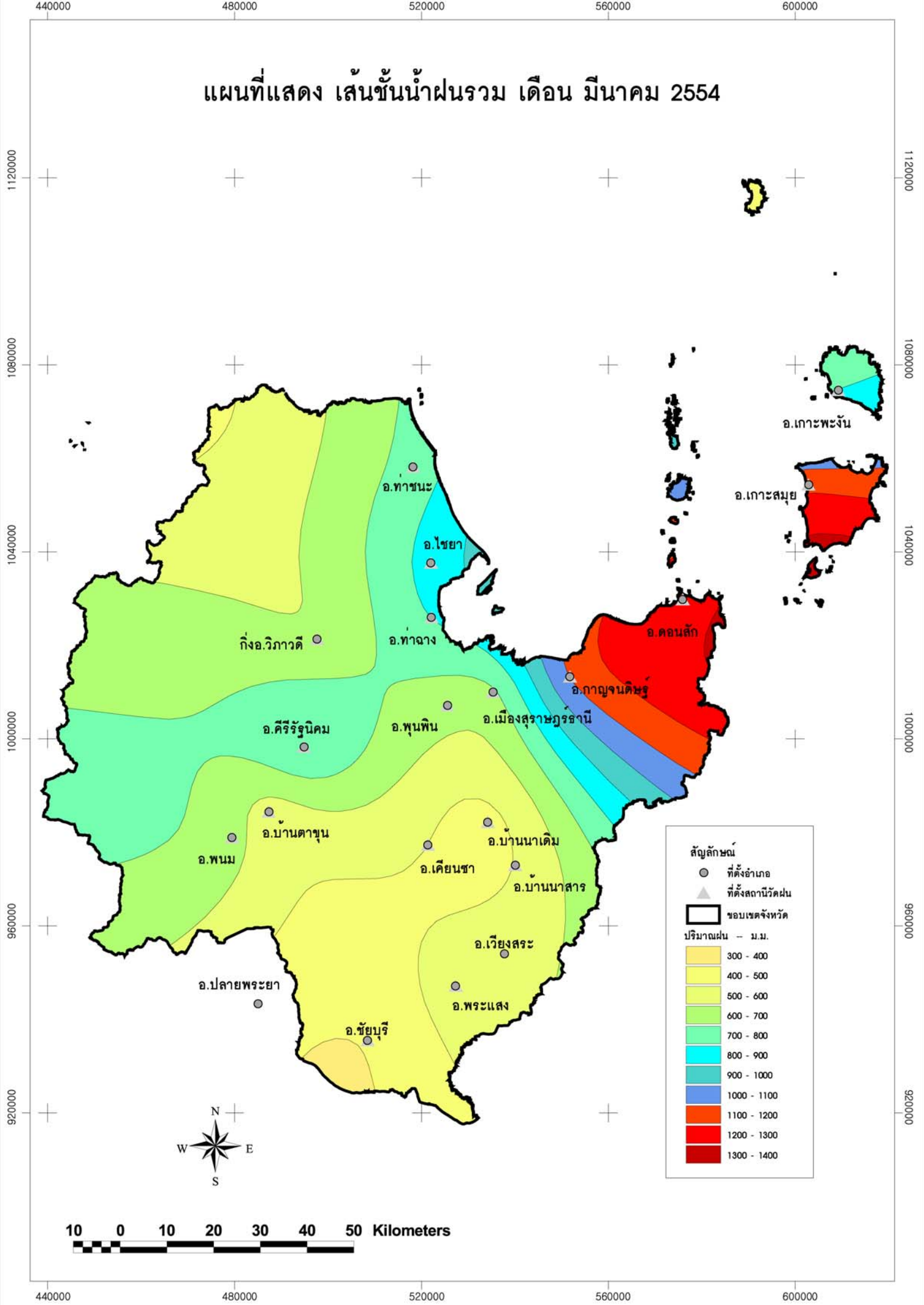
4. การคาดการณ์ระดับน้ำ

ระดับน้ำเริ่มท่วมบริเวณพื้นที่ลุ่มต่ำของอำเภอพนมพิณ จังหวัดสุราษฎร์ธานี กำหนดไว้ที่ระดับ + 1.80 ม.(รทก.) โดยใช้สถานี X.5C สะพานบ้านท่าข้าม อำเภอพนมพิณ จังหวัดสุราษฎร์ธานี เป็นสถานี Index

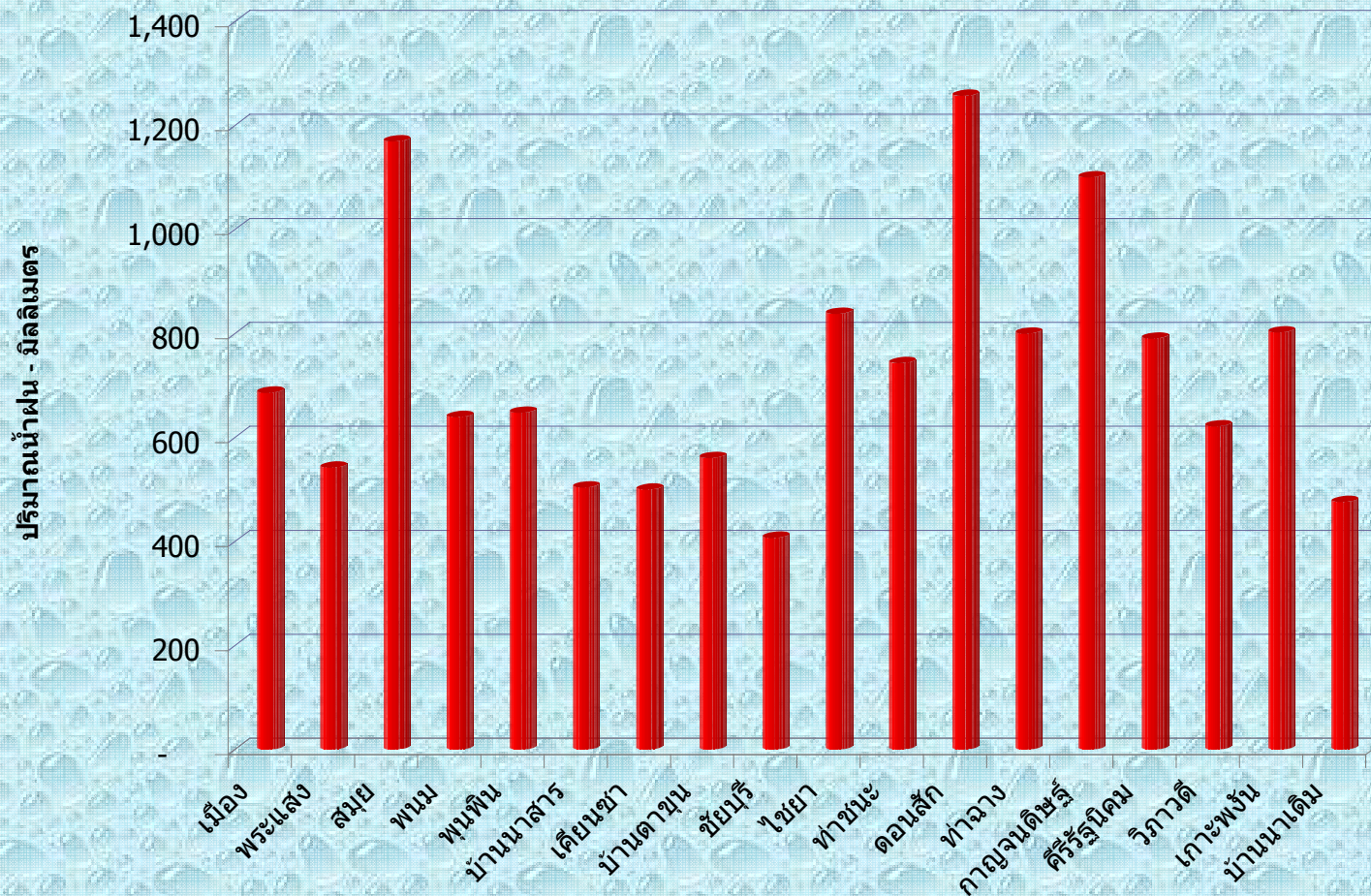
ระดับน้ำ เวลา 06.00 น. อยู่ที่ระดับ +2.26 ม.(รทก.) สูงกว่าระดับน้ำเริ่มท่วม +0.46 ม. และระดับน้ำต่ำกว่าเมื่อวาน 0.22 ม.

การคาดการณ์ระดับน้ำ คาดว่าระดับน้ำจะลดลงมาอยู่ที่ระดับ+ 1.80 ม.(รทก.) ประมาณ วันที่ 14 เมษายน 2554 เวลา 05.00 น. และสถานการณ์จะเริ่มกลับเข้าสู่สภาวะปกติ

แผนที่แสดง เส้นชั้นน้ำฝนรวม เดือน มีนาคม 2554



ปริมาณน้ำฝนเดือนมีนาคม 2554 จังหวัดสุราษฎร์ธานี

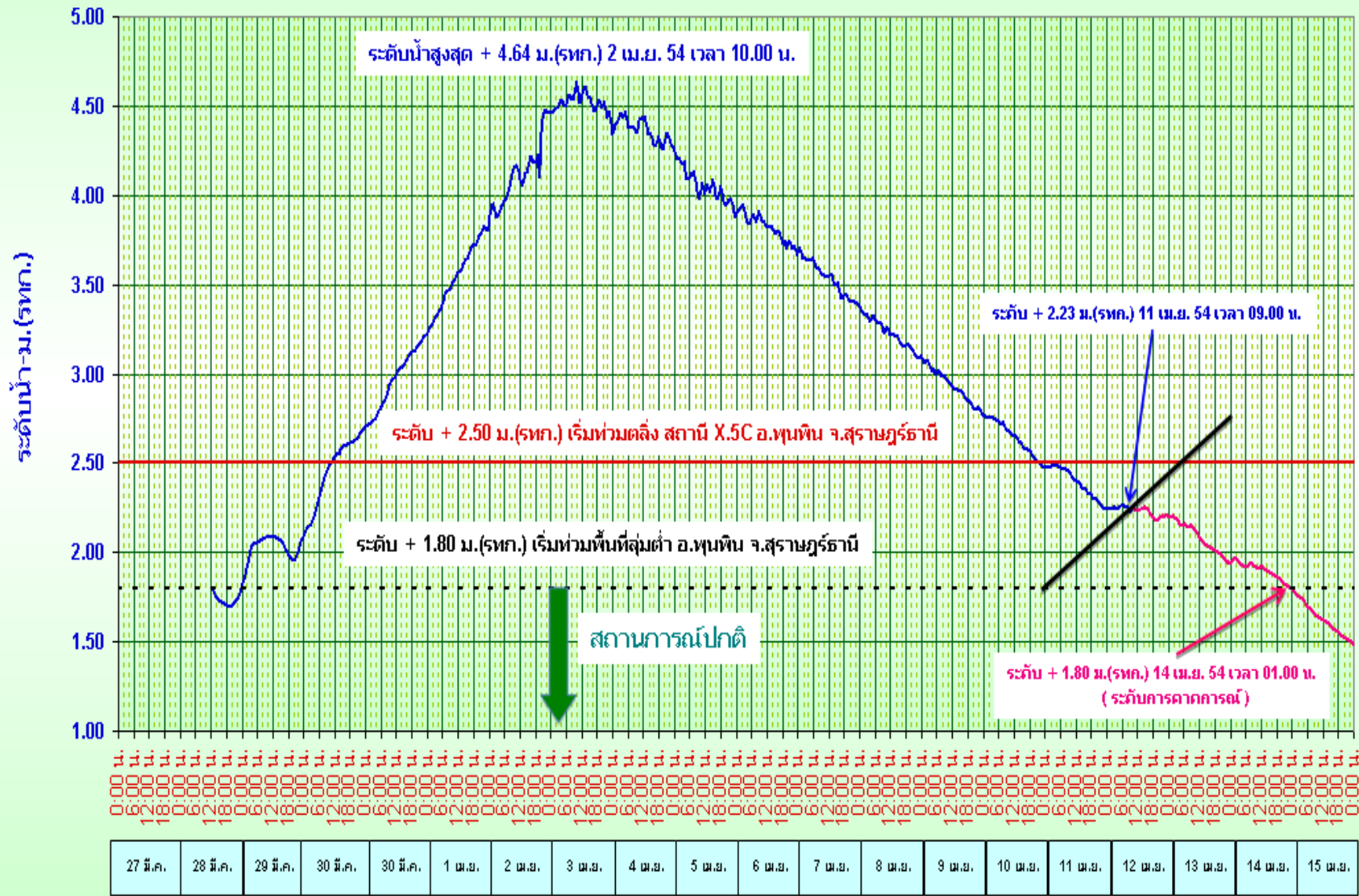


ข้อมูลปริมาณฝน จังหวัดสุราษฎร์ธานี

ที่	สถานี	ปริมาณฝนสะสม - มิลลิเมตร			ปริมาณฝนสะสม - มิลลิเมตร		
		22-31 มี.ค.54	% ของฝนเฉลี่ยทั้งปี	% ของฝนเฉลี่ยมีนาคม	1-31 มี.ค.54	% ของฝนเฉลี่ยทั้งปี	% ของฝนเฉลี่ยมีนาคม
1	อ.เมือง	686.3	43.1	1,443.4	686.3	43.1	1,443.4
2	อ.เกาะสมุย	1,114.7	70.0	2,344.5	1,169.4	73.4	2,459.6
3	อ.พระแสง	434.8	27.3	914.5	542.2	34.0	1,140.3
4	อ.พนม	620.9	39.0	1,305.9	639.4	40.1	1,344.9
5	อ.พุนพิน	570.5	35.8	1,199.9	647.9	40.7	1,362.7
6	อ.บ้านนาสาร	443.3	27.8	932.4	504.2	31.6	1,060.4
7	อ.เคียนซา	445.8	28.0	937.6	499.8	31.4	1,051.2
8	อ.บ้านตาขุน	543.4	34.1	1,142.9	560.9	35.2	1,179.7
9	อ.ชัยบุรี	324.7	20.4	682.9	407.2	25.6	856.4
10	อ.ไชยา	805.7	50.6	1,694.6	838.2	52.6	1,762.9
11	อ.ท่าชนะ	712.0	44.7	1,497.5	743.0	46.6	1,562.7
12	อ.ดอนสัก	1,199.0	75.2	2,521.7	1,257.0	78.9	2,643.7
13	อ.ท่าฉาง	785.0	49.3	1,651.0	800.0	50.2	1,682.6
14	อ.กาญจนดิษฐ์	1,058.3	66.4	2,225.8	1,100.5	69.1	2,314.6
15	อ.คีรีรัฐนิคม	725.5	45.5	1,525.9	790.5	49.6	1,662.6
16	กิ่ง อ.วิภาวดี	612.6	38.4	1,288.4	621.6	39.0	1,307.4
17	อ.เกาะพะงัน	706.0	44.3	1,484.9	802.5	50.4	1,687.8
18	อ.บ้านนาเดิม	413.0	25.9	868.6	476.0	29.9	1,001.1
	เฉลี่ย	677.9	42.5	1,425.7	727.0	45.6	1,529.1

หมายเหตุ : ฝนเฉลี่ยทั้งปี 1,593.5 มิลลิเมตร
 ฝนเฉลี่ยเดือนมีนาคม 47.5 มิลลิเมตร

ระดับน้ำรายชั่วโมงแม่น้ำตาปี สถานี X.5C อ.พุนพิน จ.สุราษฎร์ธานี
วันที่ 27 มี.ค. - 14 เม.ย. 2554



98° 30'

99° 00'

99° 30'

แผนที่แสดงการแบ่ง ZONE ในลุ่มน้ำตาปี

9° 30'

9° 30'

9° 00'

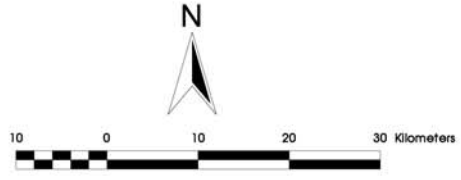
9° 00'

8° 30'

8° 30'

8° 00'

8° 00'



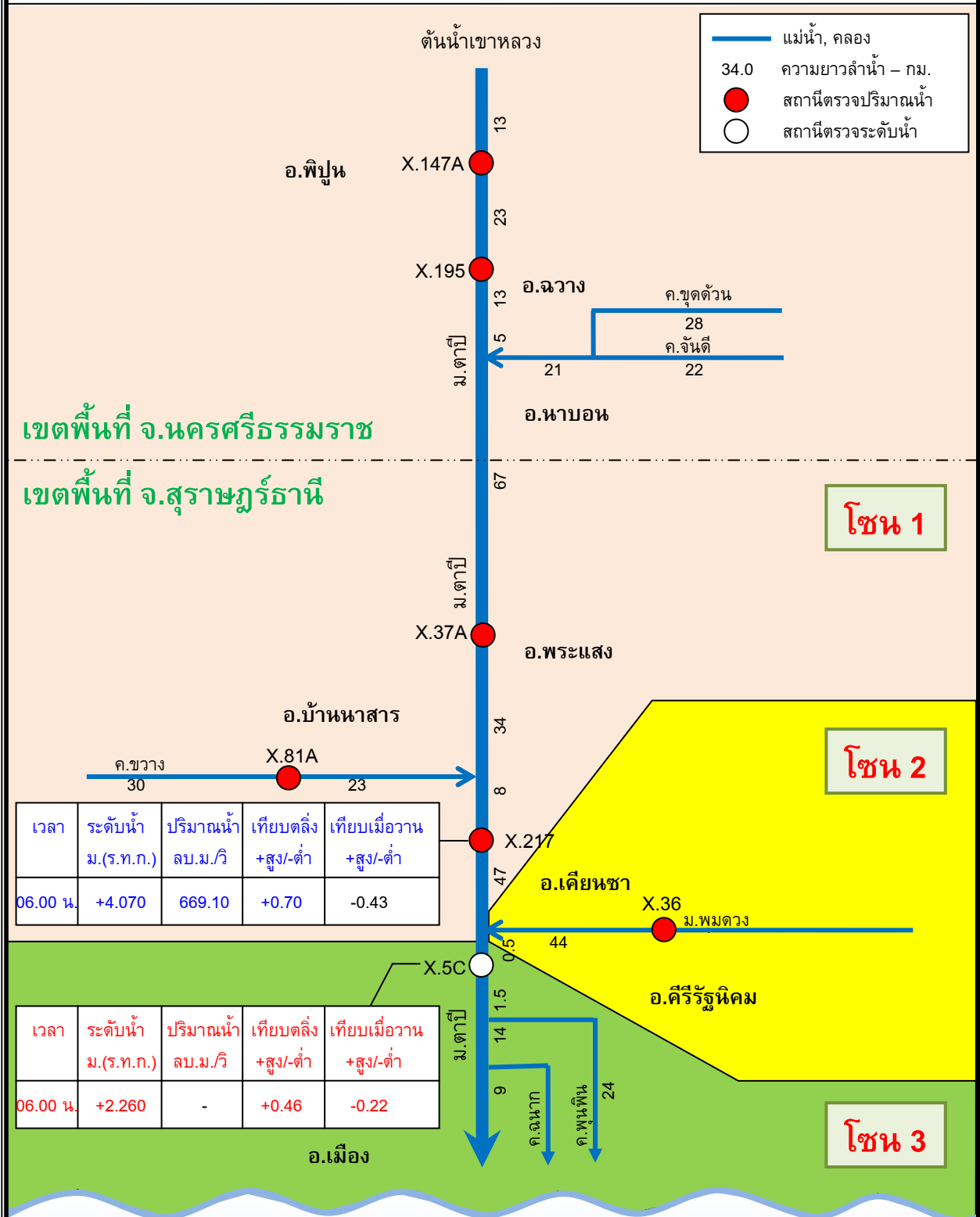
98° 30'

99° 00'

99° 30'

แผนผังแสดงการติดตามสถานการณ์น้ำลุ่มน้ำตาปี จังหวัดสุราษฎร์ธานี

วันจันทร์ที่ 11 เมษายน พ.ศ. 2554



หมายเหตุ

อ่าวไทย

- ระดับเริ่มท่วมพื้นที่ลุ่มต่ำของ อ.เคียนซา จ.สุราษฎร์ธานี อยู่ที่ +4.00 ม.(ร.ท.ก.) สถานี X.217 เป็น Index
- ระดับเริ่มท่วมพื้นที่ลุ่มต่ำของ อ.พุนพิน จ.สุราษฎร์ธานี อยู่ที่ +1.80 ม.(ร.ท.ก.) สถานี X.5c เป็น Index