



ด่วนที่สุด

บันทึกข้อความ

พ.ศ.๖๐.๕๖๕๙/๕๙

ส่วนราชการ ส่วนติดตามและประเมินผล กองแผนงาน โทร ๒๒๘๖

ที่ ผตบ.ผง. ๑๑๒๑ /๒๕๕๙ วันที่ ๓๑ สิงหาคม ๒๕๕๙

เรื่อง ผลการเบิกจ่ายงบประมาณรายจ่ายประจำปี ๒๕๕๙ (งบ พ.ร.บ.) ณ วันที่ ๒๖ สิงหาคม ๒๕๕๙

เรียน ผอ.ผง.

พ. 6480

ส่วนติดตามและประเมินผล ได้จัดทำผลการเบิกจ่ายงบประมาณรายจ่ายประจำปี ๒๕๕๙ (งบ พ.ร.บ.) ณ วันที่ ๒๖ สิงหาคม ๒๕๕๙ จำแนกตามสำนัก/กอง เรียบร้อยแล้ว ตามเอกสารที่แนบ

จึงเรียนมาเพื่อโปรดพิจารณา เสนอ อช. ทราบ

(นางสวานันทนา เพ็งคำ)

ผตบ.ผง.

เรียน อช. สำเนาเรียน รชบ. รชส. รชว. รชร. และ ผู้อำนวยการสำนัก/กอง

เพื่อโปรดทราบ

(นายทวีศักดิ์ ชนเดโชพล)

ผอ.ผง.

๓๐ ส.ค. ๒๕๕๙

- ทราบ

- เรียน ผอ.ส่วผ.

เพื่อทราบ

(นายสัญญา แสงห่มพงษ์)

ผชช.จช.1 รักษาราชการแทน ผส.บอ.

๓๑ ส.ค. ๒๕๕๙

กรมชลประทาน

ผลการเบิกจ่ายและผลการดำเนินงาน ประจำปีงบประมาณ พ.ศ. 2559 (ข้อมูล 26 สิงหาคม 2559)

ภาพรวม			รายจ่ายประจำ			รายจ่ายลงทุน		
วงเงิน	46,110.23 ลบ.		วงเงินรายจ่ายประจำ	8,429.96 ลบ.		วงเงินรายจ่ายลงทุน	37,680.27 ลบ.	
เป้าหมายการเบิกจ่าย (ไตรมาส 4)	44,265.82 ลบ.	96.00%	เป้าหมายการเบิกจ่าย (ไตรมาส 4)	8,261.36 ลบ.	98.00%	เป้าหมายการเบิกจ่าย (ไตรมาส 4)	32,781.83 ลบ.	87.00%
ผลการเบิกจ่าย	36,742.84 ลบ.	79.68%	ผลการเบิกจ่าย	7,351.14 ลบ.	87.19%	ผลการเบิกจ่าย	29,391.70 ลบ.	78.00%
สูง/ต่ำกว่าเป้าหมาย	▼ -7,522.98 ลบ.	-16.32%	สูง/ต่ำกว่าเป้าหมาย	▼ -910.22 ลบ.	-10.81%	สูง/ต่ำกว่าเป้าหมาย	▼ -3,390.13 ลบ.	-9.00%
ก่อนนี้ (PO+เบิกจ่าย)	39,868.64 ลบ.	86.84%	ก่อนนี้ (PO+เบิกจ่าย)	7,418.12 ลบ.	87.98%	ก่อนนี้ (PO+เบิกจ่าย)	32,450.52 ลบ.	86.12%
สูง/ต่ำกว่าเป้าหมาย	▼ -4,397.18 ลบ.	-9.16%	สูง/ต่ำกว่าเป้าหมาย	▼ -843.24 ลบ.	-10.02%	สูง/ต่ำกว่าเป้าหมาย	▼ -331.31 ลบ.	-0.88%

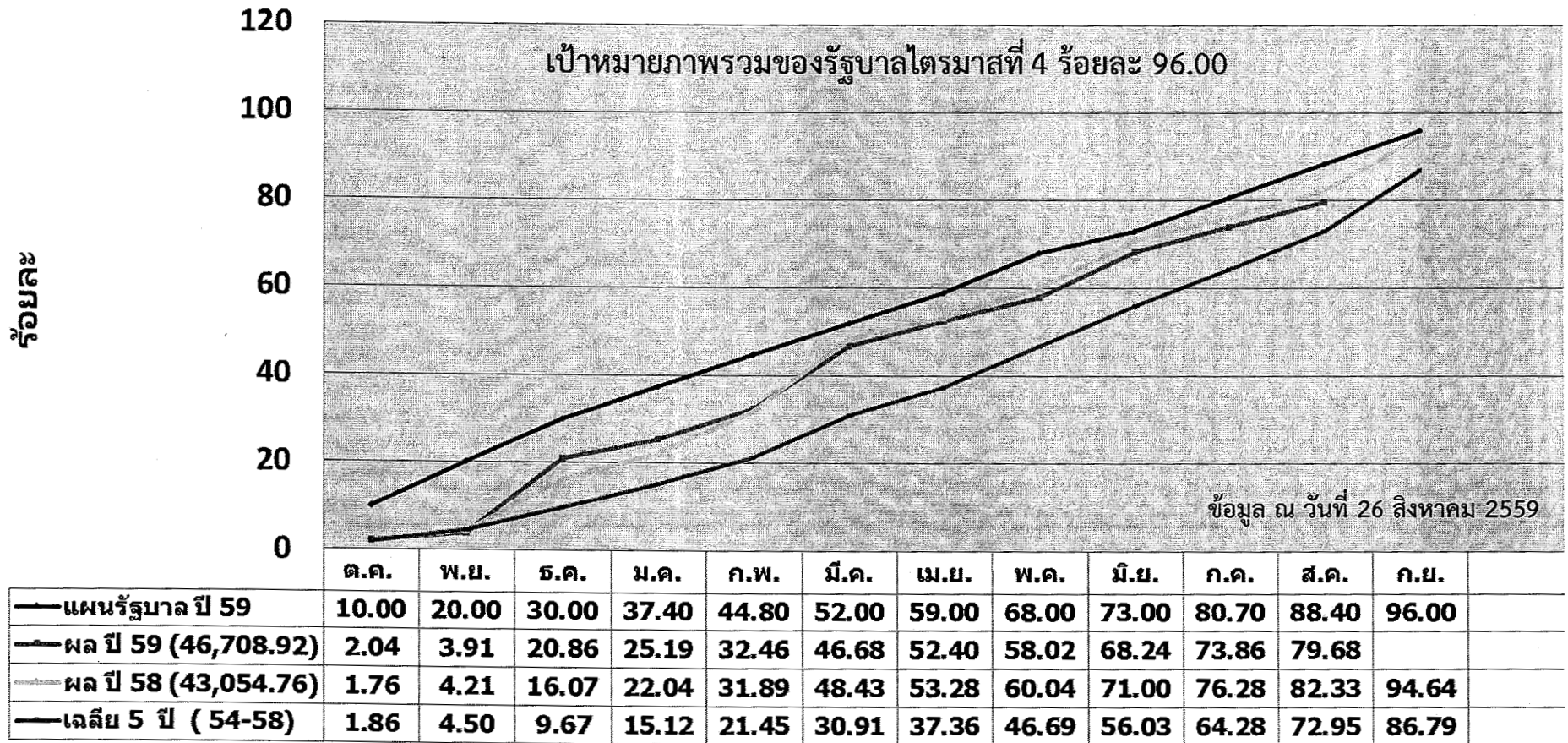
เป้าหมายตามตัวชี้วัดที่สำคัญ

ตัวชี้วัด	หน่วย	การดำเนินงาน		
		แผน	ผล	ร้อยละ
1. พื้นที่ชลประทานเพิ่มขึ้น	ไร่	309,475	213,175	68.88
2. ปริมาณกักเก็บน้ำเพิ่มขึ้น	ล้าน ลบ.ม.	197	153	77.66
3. พื้นที่ชลประทานที่บริหารจัดการน้ำ	ล้านไร่	24.78	26.83	108.27
4. การบรรเทาหรือลดการสูญเสียจากการเกิดอุทกภัย	ล้านไร่	0.42	0.41	97.62

ปัญหาอุปสรรค

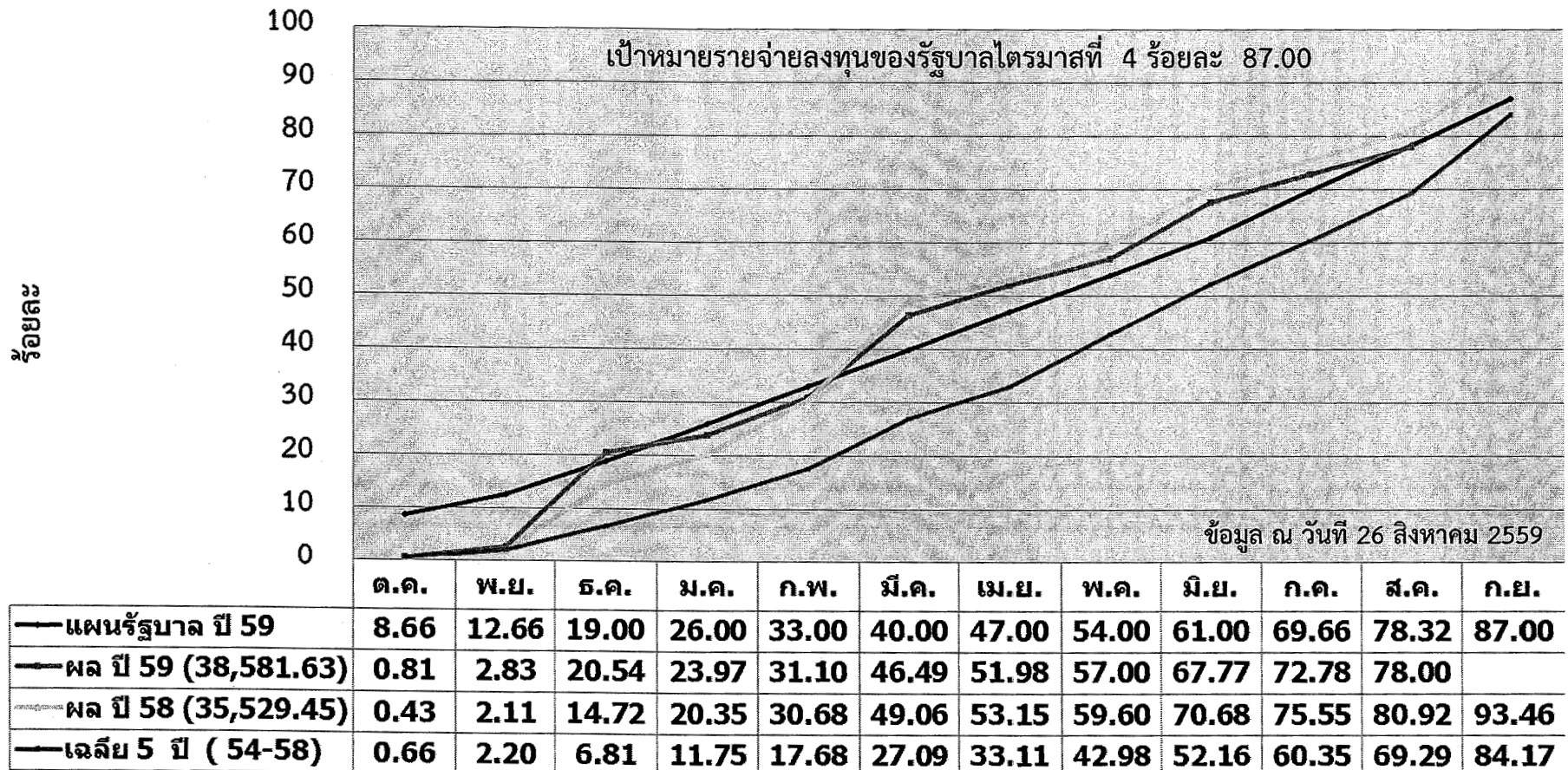
- ดัดปัญหาที่ดิน เนื่องจากราษฎรบางส่วนไม่ยินยอม
- ไม่สามารถดำเนินการได้เต็มศักยภาพ เนื่องจากต้องขออนุญาตใช้พื้นที่ในเขตอุทยานแห่งชาติ
- สภาพแวดล้อมเปลี่ยนแปลงและราษฎรบางส่วนไม่ยินยอมให้ใช้พื้นที่ทำให้มีการแก้ไขแบบก่อสร้างให้สอดคล้องกับความต้องการ
- มีฝนตกหนักในพื้นที่ก่อสร้าง ทำให้ไม่สามารถปฏิบัติงานได้ตามแผน
- ผู้รับจ้างขาดเครื่องจักรเครื่องมือและบุคลากร

1.2 สถิติการเบิกจ่ายงบประมาณภาพรวมของกรมชลประทานปีงบประมาณ พ.ศ. 2554-2559



หมายเหตุ : เป้าหมายการเบิกจ่ายภาพรวมของรัฐบาล ไตรมาสที่ 1 = 30 % ไตรมาสที่ 2 = 52 % ไตรมาสที่ 3 = 73 % ไตรมาสที่ 4 = 96

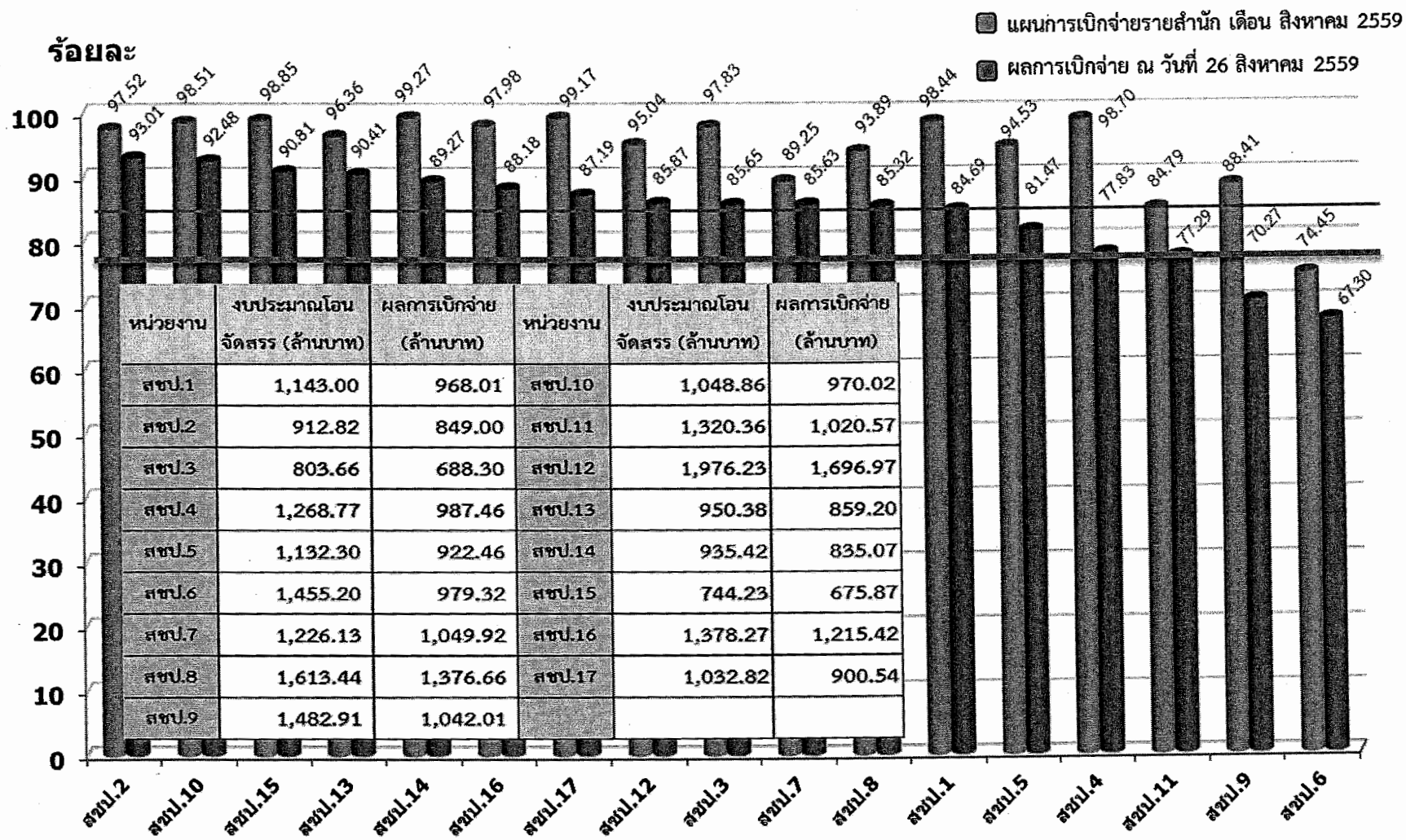
1.3 สถิติการเบิกจ่ายงบประมาณจ่ายลงทุนของกรมชลประทานปีงบประมาณ พ.ศ. 2554-2559



หมายเหตุ : เป้าหมายการเบิกจ่ายงบประมาณจ่ายลงทุนของรัฐบาล ไตรมาสที่ 1 = 19 % ไตรมาสที่ 2 = 40 % ไตรมาสที่ 3 = 61 % ไตรมาสที่ 4 = 87 %

1.4 ผลการเบิกจ่ายงบประมาณ (พ.ร.บ. 59) ของ สชป. 1-17

(ข้อมูลจากระบบ ติดตาม online ณ วันที่ 26 สิงหาคม 2559 เวลา 16.30 น.)

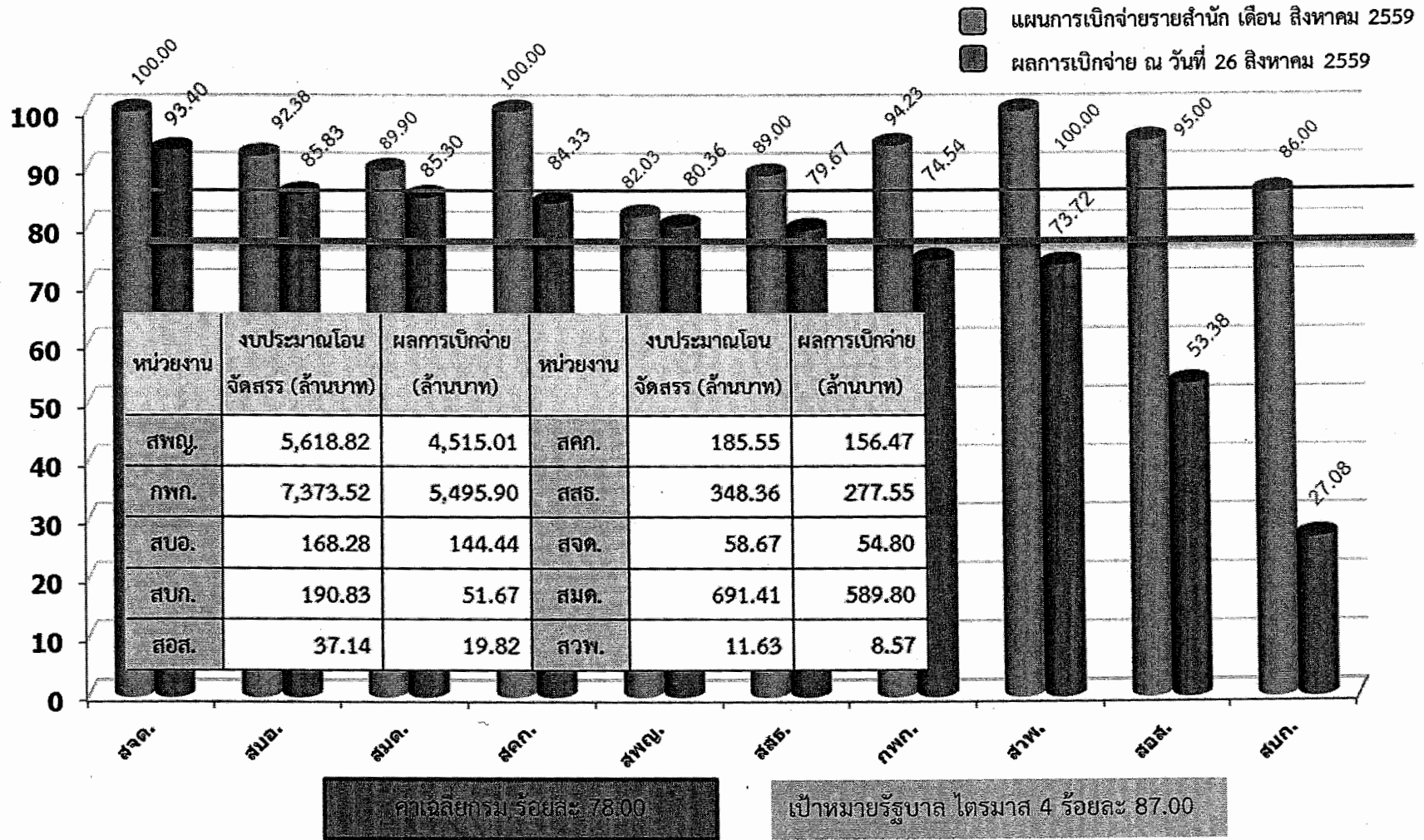


ค่าเฉลี่ยกรม ร้อยละ 78.00

เป้าหมายไตรมาสที่ 4 ร้อยละ 87.00

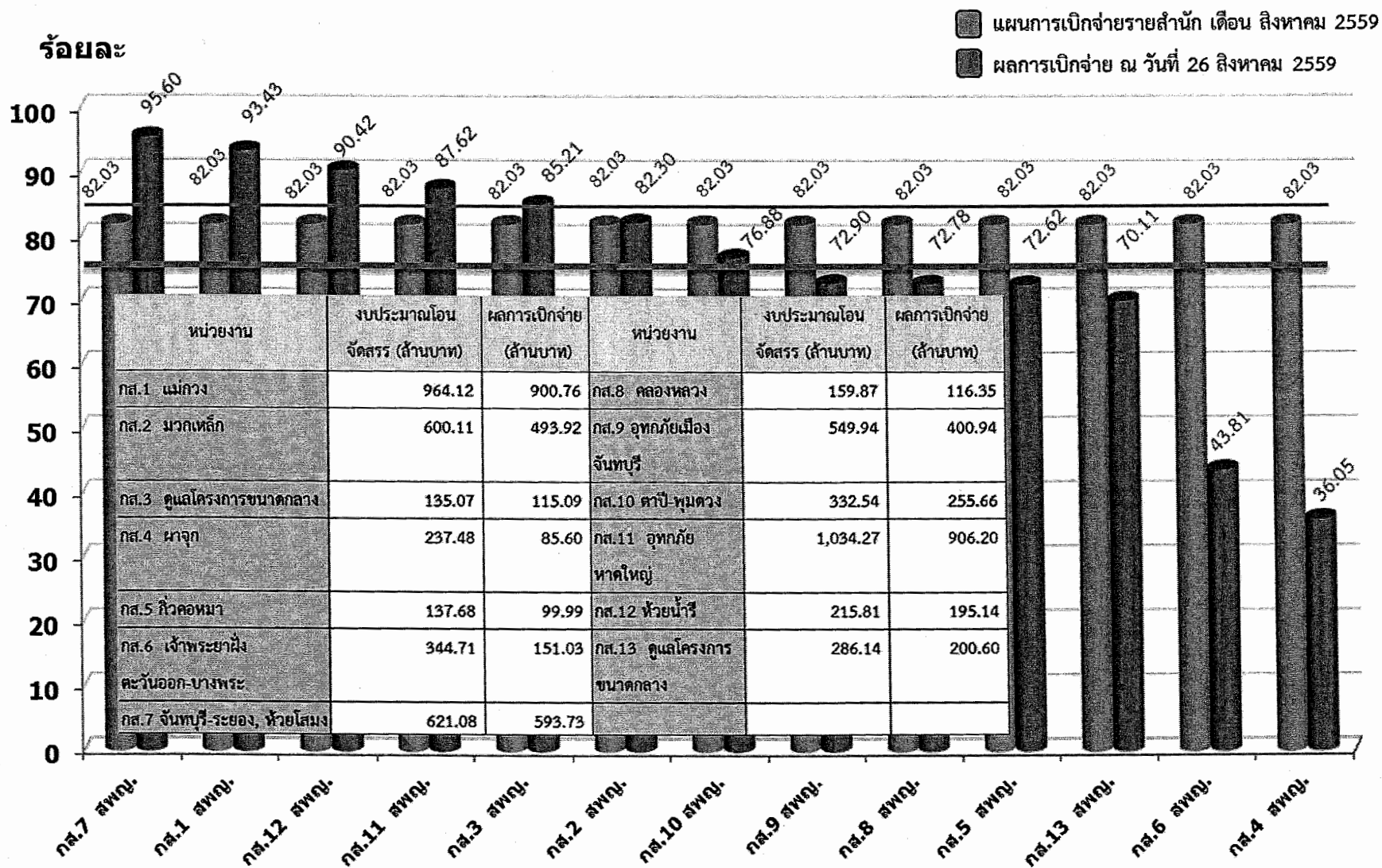
1.5 ผลการเบิกจ่ายงบประมาณจ่ายลงทุน (พ.ร.บ. 59) ของ ส่วนกลาง

(ข้อมูลจากระบบ ติดตาม online ณ วันที่ 26 สิงหาคม 2559 เวลา 16.30 น.)



1.6 ผลการเบิกจ่ายงบรายจ่ายลงทุน (พ.ร.บ. 59) สำนักงานพัฒนาแหล่งน้ำขนาดใหญ่

(ข้อมูลจากระบบติดตาม online ณ วันที่ 26 สิงหาคม 2559 เวลา 16.30 น.)



ค่าเฉลี่ยกรม ร้อยละ 78.00

เป้าหมายไตรมาสที่ 4 ร้อยละ 87.00

1.7 ผลการเบิกจ่ายงบรายจ่ายลงทุน ของกรมคู่เทียบ ปีงบประมาณ พ.ศ. 2559
(กรมที่เป็นคู่เทียบ ซึ่งมีงบรายจ่ายลงทุนเกิน 10,000 ล้านบาท)

ที่	หน่วยงานตามลำดับเบิกจ่าย	ปีงบประมาณ พ.ศ.2559											
		งบประมาณ (ล้านบาท)	ร้อยละเบิกจ่าย										
			ต.ค.58	พ.ย.58	ธ.ค.58	ม.ค.59	ก.พ.59	มี.ค.59	เม.ย.59	พ.ค.59	มิ.ย.59	ก.ค.59	19 ส.ค.59
1	กรมทางหลวงชนบท	43,299.40	1.22 (0.86)	2.49 (4.15)	8.19 (6.17)	13.48 (11.35)	25.69 (24.72)	41.74 (52.16)	50.91 (62.21)	59.59 (71.88)	72.80 (79.80)	77.96 (84.22)	82.82
2	กรมทางหลวง	70,375.56	1.19 (1.86)	2.69 (4.15)	6.82 (9.60)	10.54 (13.81)	16.67 (21.67)	28.92 (32.42)	39.13 (42.29)	54.56 (52.35)	69.56 (63.56)	75.99 (73.08)	79.97
3	กรมชลประทาน	37,690.47	0.70 (0.40)	4.73 (2.11)	20.67 (14.74)	23.97 (20.50)	31.14 (30.75)	46.55 (49.13)	50.08 (54.41)	56.11 (60.54)	67.77 (71.23)	72.78 (75.55)	76.94
4	กรมโยธาธิการและผังเมือง	23,371.10	8.29 (4.40)	10.97 (5.79)	14.76 (10.33)	18.04 (14.68)	23.20 (17.85)	29.92 (24.93)	36.43 (32.88)	45.87 (37.43)	53.29 (56.39)	60.23 (63.50)	65.16

* ข้อมูลปีงบประมาณ 2559 ครอบคลุมถึงเดือนกันยายนงบประมาณตาม พ.ร.บ.

- หมายเหตุ :
- ข้อมูลจากกรมบัญชีกลาง ณ วันที่ 19 สิงหาคม 2559 ร้อยละเบิกจ่าย เฉลี่ย 69.57 %
 - หน่วยงานที่มีงบรายจ่ายลงทุนเกิน 1,000 ล้านบาท 36 หน่วยงาน เบิกจ่ายเฉลี่ย 69.57 %
 - ตัวเลขใน (-) เป็นร้อยละเบิกจ่ายของปีงบประมาณ 2558

ตารางผลการเบิกจ่ายงบรายจ่ายประจำปีงบประมาณ พ.ศ. 2559 (งบ พ.ร.บ.)

ข้อมูล ณ วันที่ 26 สิงหาคม 2559

โครงการ / หน่วยงาน	เป้าหมายสำนัก เดือน สิงหาคม 59	ข้อมูลจากระบบติดตาม online กองแผนงาน					ผลต่างจาก เป้าหมาย (พ.ร.บ.)	ผลต่างจาก เป้าหมาย (จัดสรร)
		งบประมาณ พ.ร.บ. (บาท)	งบประมาณโอนจัดสรร (บาท)	ผลการเบิกจ่าย (บาท)	ร้อยละเบิกจ่าย/ พ.ร.บ.	ร้อยละเบิกจ่าย/ จัดสรร		
รวม	93.76	37,903,272,185	35,109,002,696	28,350,840,737	74.80	80.75	-18.96	-13.01
สขป.1	98.44	1,120,997,900	1,142,997,686	968,009,375	86.35	84.69	-12.08	-13.75
สขป.2	97.52	963,185,700	912,821,859	848,998,633	88.14	93.01	-9.38	-4.51
สขป.3	97.83	889,536,300	803,657,299	688,298,206	77.38	85.65	-20.45	-12.18
สขป.4	98.70	1,262,707,700	1,268,767,665	987,461,558	78.20	77.83	-20.50	-20.88
สขป.5	94.53	1,089,750,500	1,132,295,331	922,462,539	84.65	81.47	-9.88	-13.06
สขป.6	74.45	1,456,126,500	1,455,196,428	979,320,373	67.26	67.30	-7.19	-7.15
สขป.7	89.25	1,248,717,800	1,226,130,022	1,049,920,995	84.08	85.63	-5.17	-3.62
สขป.8	93.89	1,687,755,400	1,613,440,666	1,376,657,768	81.57	85.32	-12.32	-8.57
สขป.9	88.41	1,605,673,600	1,482,914,380	1,042,008,943	64.90	70.27	-23.51	-18.14
สขป.10	98.51	1,052,388,200	1,048,859,680	970,023,139	92.17	92.48	-6.33	-6.02
สขป.11	84.79	1,303,328,500	1,320,360,647	1,020,567,886	78.30	77.29	-6.49	-7.50
สขป.12	95.04	1,892,050,600	1,976,234,149	1,696,974,187	89.69	85.87	-5.35	-9.17
สขป.13	96.36	1,017,675,500	950,378,863	859,202,607	84.43	90.41	-11.93	-5.95
สขป.14	99.27	967,981,500	935,421,735	835,065,941	86.27	89.27	-13.00	-10.00
สขป.15	98.85	891,957,500	744,234,649	675,869,228	75.77	90.81	-23.07	-8.03
สขป.16	97.98	1,331,485,265	1,378,269,208	1,215,423,160	91.28	88.18	-6.70	-9.79
สขป.17	99.17	965,053,220	1,032,815,690	900,544,132	93.32	87.19	-5.86	-11.98
สพญ.	82.03	7,111,287,000	5,618,818,583	4,515,008,016	63.49	80.36	-18.54	-1.68
กพท.	94.23	8,013,096,000	7,373,518,441	5,495,899,884	68.59	74.54	-25.64	-19.69
สบอ.	92.38	169,859,900	168,284,972	144,438,843	85.03	85.83	-7.35	-6.55
สบก.	86.00	376,814,400	190,827,080	51,674,624	13.71	27.08	-72.29	-58.92
สอส.	95.00	20,844,900	37,140,216	19,824,375	95.10	53.38	+0.10	-41.62
สคก.	100.00	150,572,300	185,550,131	156,467,562	103.92	84.33	+3.91	-15.67
สสธ.	89.00	296,031,000	348,360,632	277,553,608	93.76	79.67	+4.75	-9.33
สจค.	100.00	59,300,000	58,665,468	54,795,332	92.40	93.40	-7.60	-6.60
สมด.	89.90	955,213,000	691,409,416	589,795,139	61.74	85.30	-28.15	-4.59
สวพ.	100.00	3,882,000	11,631,800	8,574,684	220.88	73.72	+120.88	-26.28

หมายเหตุ : 1. ผลต่างจากเป้าหมาย - แสดงว่า ได้ต่ำกว่าเป้าหมาย

2. ผลต่างจากเป้าหมาย + แสดงว่า ได้สูงกว่าเป้าหมาย