



# ด่วนที่สุด บันทึกข้อความ

ส่วนราชการ ส่วนติดตามและประเมินผล กองแผนงาน โทร ๒๒๘๖  
ที่ ผตบ.ผง. ๒๕๕๙ /๒๕๕๙ วันที่ ๑๗ กันยายน ๒๕๕๙  
เรื่อง ผลการเบิกจ่ายงบประมาณรายจ่ายประจำปี ๒๕๕๙ (งบ พ.ร.บ.) ณ วันที่ ๙ กันยายน ๒๕๕๙  
เรียน ผอ.ผง. งน. ๒๕๕๙

ส่วนติดตามและประเมินผล ได้จัดทำผลการเบิกจ่ายงบประมาณรายจ่ายประจำปี ๒๕๕๙ (งบ พ.ร.บ.) ณ วันที่ ๙ กันยายน ๒๕๕๙ จำแนกตามสำนัก/กอง เรียบร้อยแล้ว ตามเอกสารที่แนบ

จึงเรียนมาเพื่อโปรดพิจารณา เสนอ อชช. ทราบ

(นางสาวนันทนา เพ็งคำ)  
ผตบ.ผง.

เรียน อชช. สำเนาเรียน รชบ. รชส. รชว. รชร. และ ผู้อำนวยการสำนัก/กอง  
เพื่อโปรดทราบ

(นายวิทศักดิ์ รัตนเดโชพล)  
ผอ.ผง.

๑๒ ก.ย. ๒๕๕๙

- ๑๙๓๗
- ๒๕๕๙ ผอ.ศ.๖๖๖.  
เพื่อชทชช

(นายจรูญ ทองด่าง)

ผอท.บอ. ศึกษาราชการแทน ผส.บอ.  
12 ก.ย. 2559

# กรมชลประทาน

ผลการเบิกจ่ายและผลการดำเนินงาน ประจำปีงบประมาณ พ.ศ. 2559 (ข้อมูล 9 กันยายน 2559)

ภาพรวม			รายจ่ายประจำ			รายจ่ายลงทุน		
วงเงิน	46,110.23 ลบ.		วงเงินรายจ่ายประจำ	8,588.64 ลบ.		วงเงินรายจ่ายลงทุน	37,521.59 ลบ.	
เป้าหมายการเบิกจ่าย (ไตรมาส 4)	44,265.82 ลบ.	96.00%	เป้าหมายการเบิกจ่าย (ไตรมาส 4)	8,416.87 ลบ.	98.00%	เป้าหมายการเบิกจ่าย (ไตรมาส 4)	32,643.78 ลบ.	87.00%
ผลการเบิกจ่าย	38,123.64 ลบ.	82.68%	ผลการเบิกจ่าย	7,425.27 ลบ.	86.45%	ผลการเบิกจ่าย	30,698.36 ลบ.	81.82%
สูง/ต่ำกว่าเป้าหมาย	▼ - 6,142.18 ลบ.	-13.32%	สูง/ต่ำกว่าเป้าหมาย	▼ -991.60 ลบ.	-11.55%	สูง/ต่ำกว่าเป้าหมาย	▼ -1,945.42 ลบ.	-5.18%
ก่อนนี้ (PO+เบิกจ่าย)	40,902.42 ลบ.	88.71%	ก่อนนี้ (PO+เบิกจ่าย)	7,503.64 ลบ.	87.36%	ก่อนนี้ (PO+เบิกจ่าย)	33,398.77 ลบ.	89.02%
สูง/ต่ำกว่าเป้าหมาย	▼ - 3,363.40 ลบ.	-7.29%	สูง/ต่ำกว่าเป้าหมาย	▼ -913.23 ลบ.	-10.64%	สูง/ต่ำกว่าเป้าหมาย	▲ +754.99 ลบ.	+2.02%

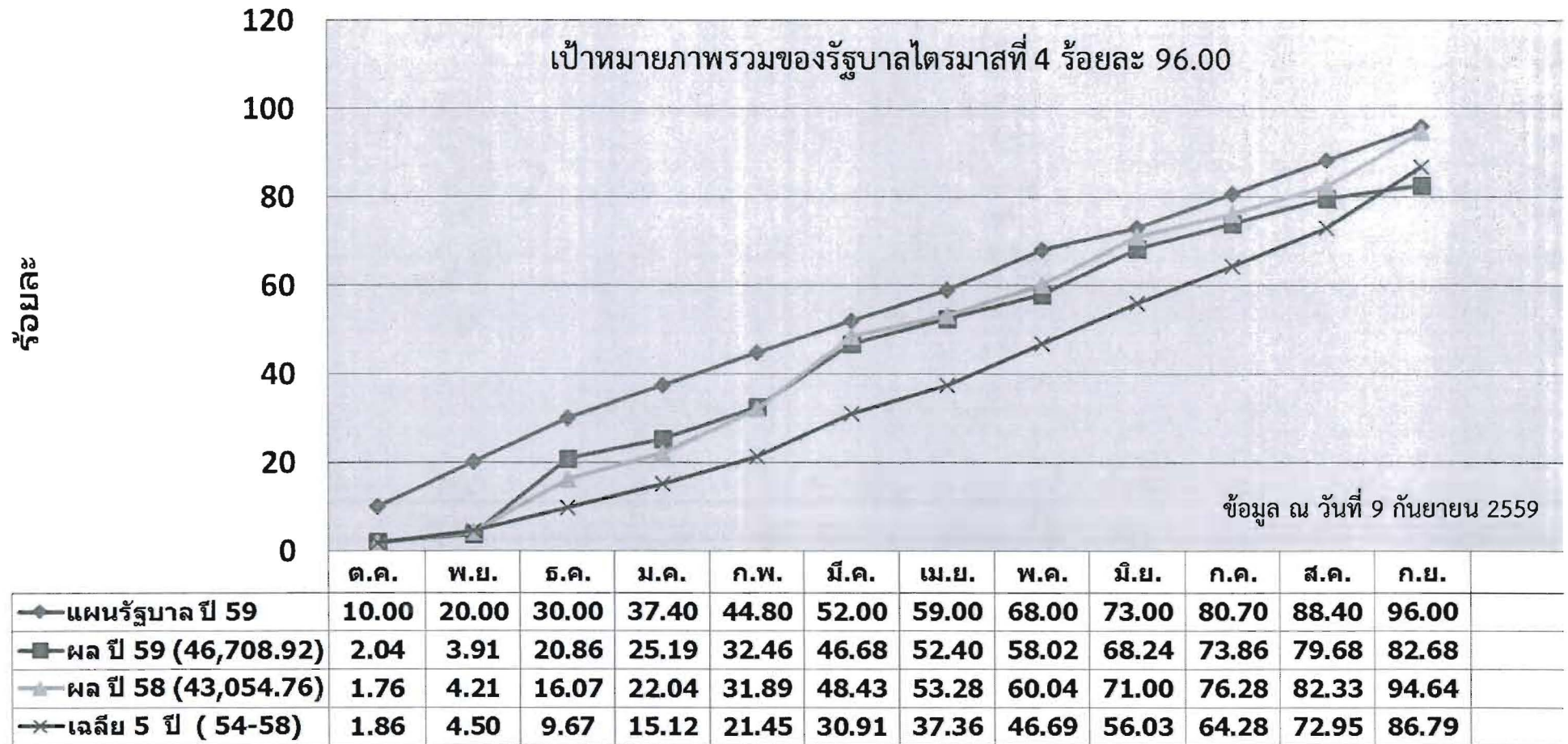
## เป้าหมายตามตัวชี้วัดที่สำคัญ

ตัวชี้วัด	หน่วย	การดำเนินงาน		
		แผน	ผล	ร้อยละ
1. พื้นที่ชลประทานเพิ่มขึ้น	ไร่	309,475	223,375	72.18
2. ปริมาณกักเก็บน้ำเพิ่มขึ้น	ล้าน ลบ.ม.	197	153	77.66
3. พื้นที่ชลประทานที่บริหารจัดการน้ำ	ล้านไร่	24.78	27.73	111.90
4. การบรรเทาหรือลดการสูญเสียจากการเกิดอุทกภัย	ล้านไร่	0.42	0.41	97.62

## ปัญหาอุปสรรค

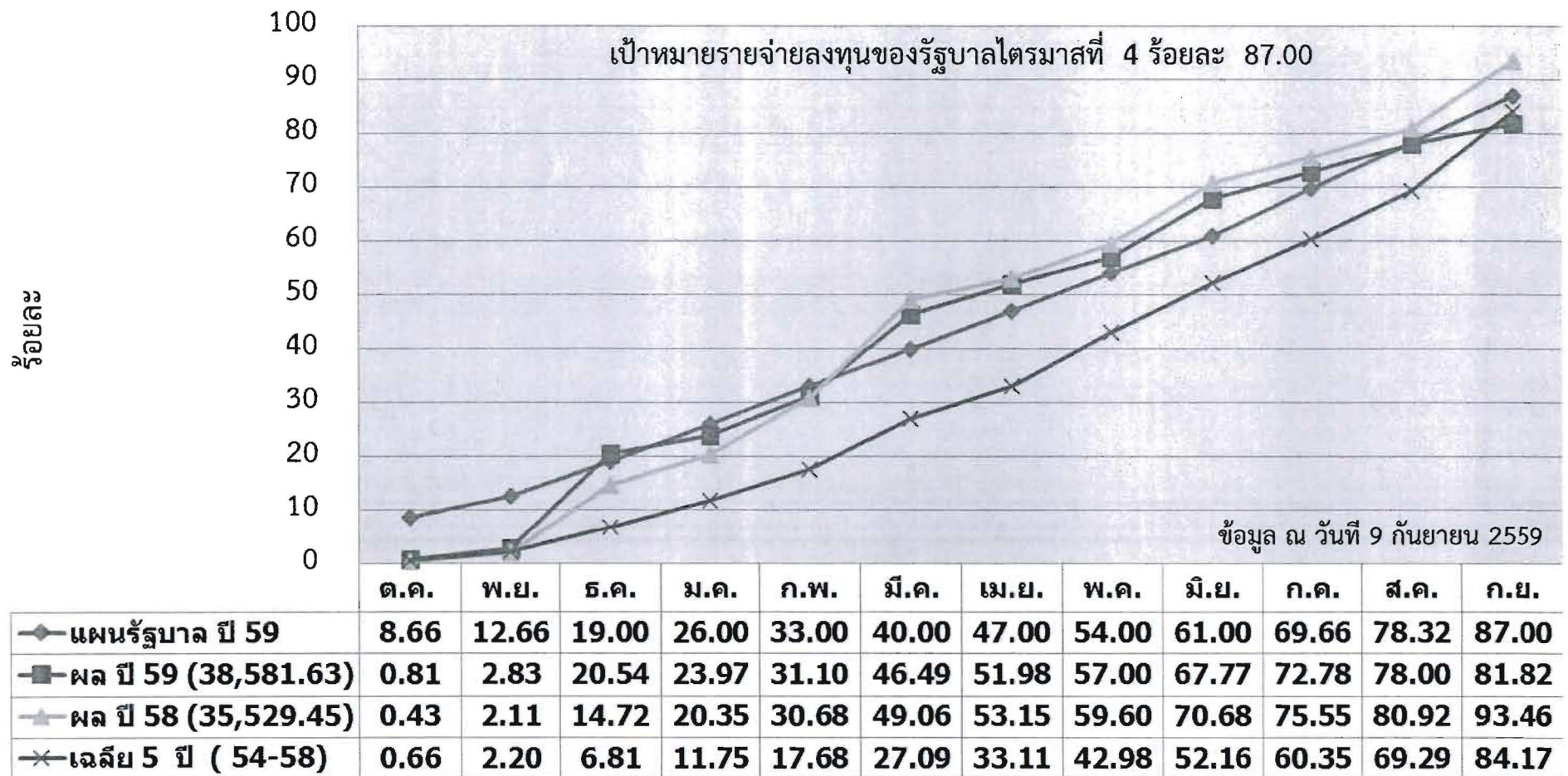
- ดินที่ติดปัญหาที่ดิน เนื่องจากราษฎรบางส่วนไม่ยินยอม
- ไม่สามารถดำเนินการได้เต็มศักยภาพ เนื่องจากต้องขออนุญาตใช้พื้นที่ในเขตอุทยานแห่งชาติ
- สภาพแวดล้อมเปลี่ยนแปลงและราษฎรบางส่วนไม่ยินยอมให้ใช้พื้นที่ทำให้มีการแก้ไขแบบก่อสร้างให้สอดคล้องกับความต้องการ
- มีฝนตกหนักในพื้นที่ก่อสร้าง ทำให้ไม่สามารถปฏิบัติงานได้ตามแผน
- ผู้รับจ้างขาดเครื่องจักรเครื่องมือและบุคลากร

## 1.2 สถิติการเบิกจ่ายงบประมาณภาพรวมของกรมชลประทานปีงบประมาณ พ.ศ. 2554-2559



หมายเหตุ : เป้าหมายการเบิกจ่ายภาพรวมของรัฐบาล ไตรมาสที่ 1 = 30 % ไตรมาสที่ 2 = 52 % ไตรมาสที่ 3 = 73 % ไตรมาสที่ 4 = 96

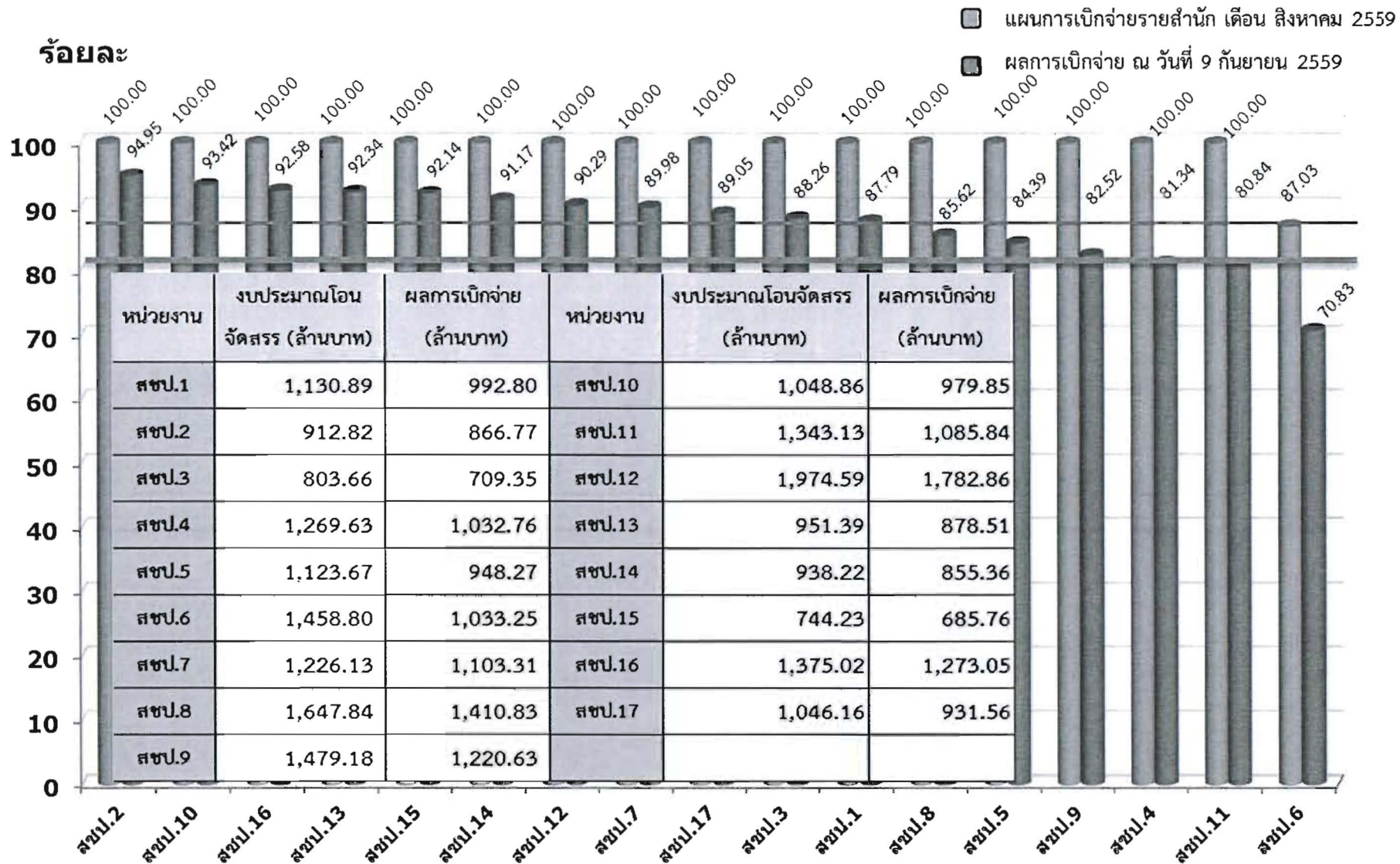
# 1.3 สถิติการเบิกจ่ายงบรายจ่ายลงทุนของกรมชลประทานปีงบประมาณ พ.ศ. 2554-2559



หมายเหตุ : เป้าหมายการเบิกจ่ายงบรายจ่ายลงทุนของรัฐบาล ไตรมาสที่ 1 = 19 % ไตรมาสที่ 2 = 40 % ไตรมาสที่ 3 = 61 % ไตรมาสที่ 4 = 87 %

# 1.4 ผลการเบิกจ่ายงบรายจ่ายลงทุน (พ.ร.บ. 59) ของ สชป. 1-17

(ข้อมูลจากระบบ ติดตาม online ณ วันที่ 9 กันยายน 2559 เวลา 16.30 น.)

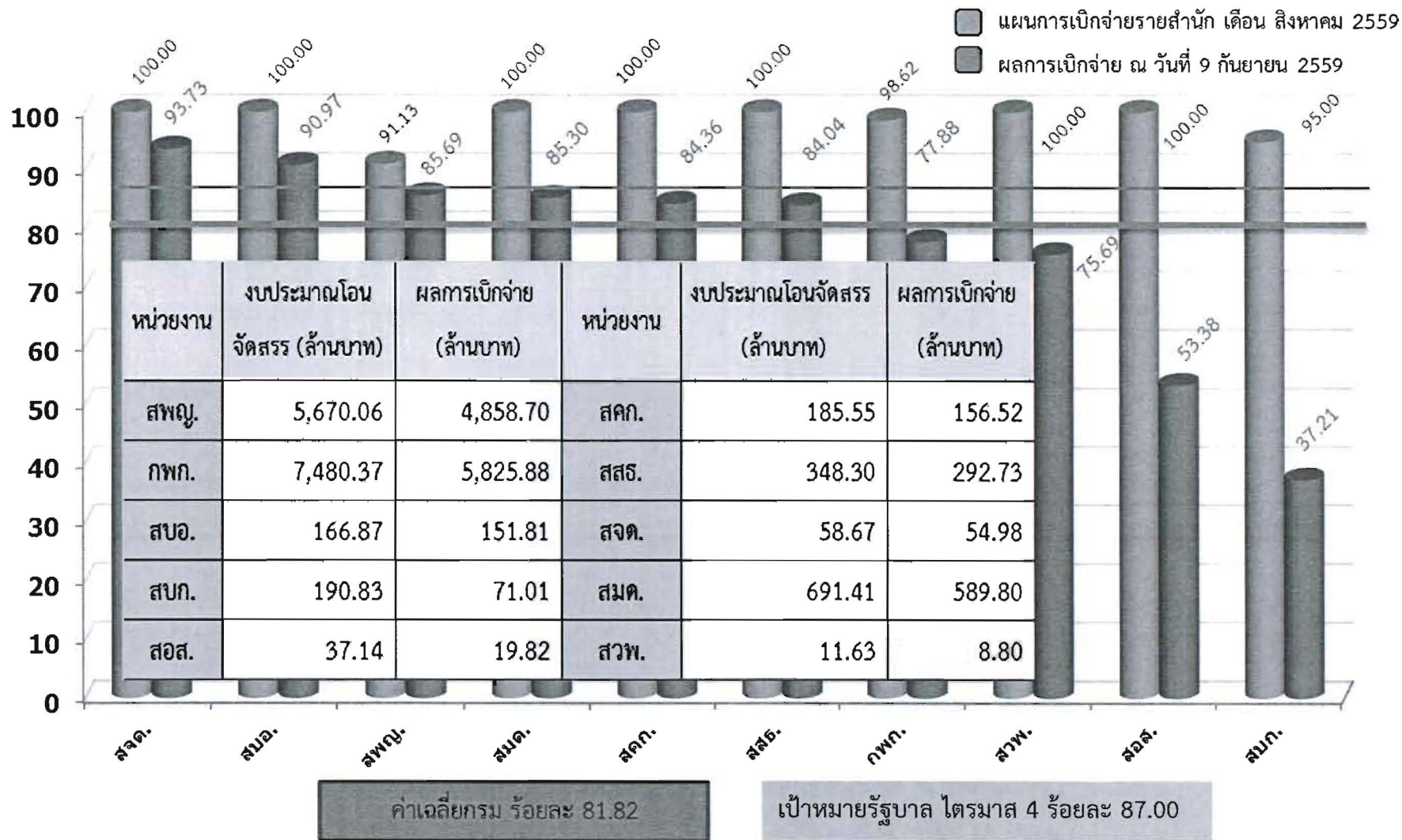


ค่าเฉลี่ยกรม ร้อยละ 81.82

เป้าหมายไตรมาสที่ 4 ร้อยละ 87.00

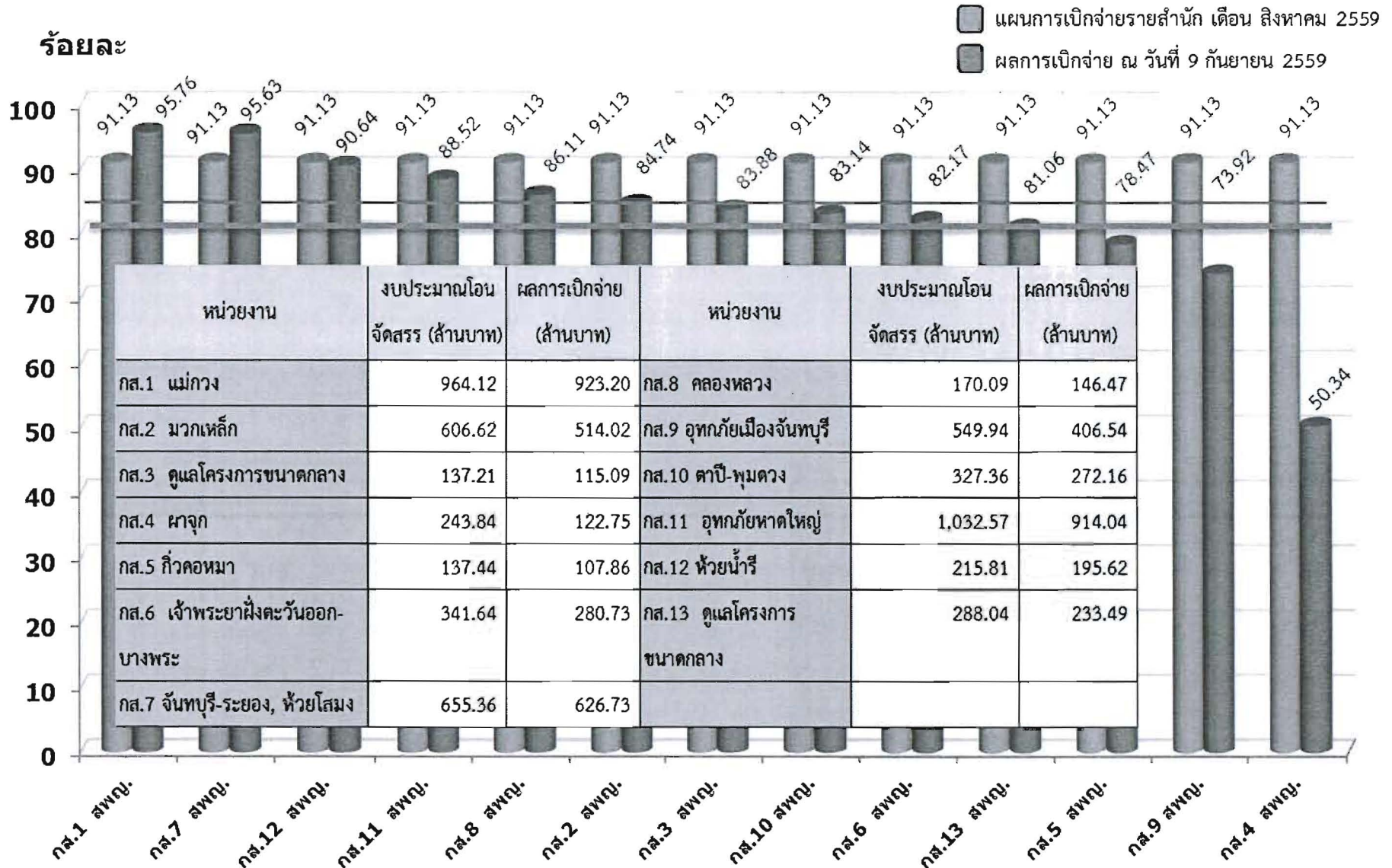
# 1.5 ผลการเบิกจ่ายงบรายจ่ายลงทุน (พ.ร.บ. 59) ของ ส่วนกลาง

(ข้อมูลจากระบบ ติดตาม online ณ วันที่ 9 กันยายน 2559 เวลา 16.30 น.)



# 1.6 ผลการเบิกจ่ายงบประมาณ (พ.ร.บ. 59) สำนักพัฒนาแหล่งน้ำขนาดใหญ่

(ข้อมูลจากระบบติดตาม online ณ วันที่ 9 กันยายน 2559 เวลา 16.30 น.)



ค่าเฉลี่ยกรม ร้อยละ 81.82

เป้าหมายไตรมาสที่ 4 ร้อยละ 87.00

1.7 ผลการเบิกจ่ายงบรายจ่ายลงทุน ของกรมคู่เทียบ ปีงบประมาณ พ.ศ. 2559  
(กรมที่เป็นคู่เทียบ ซึ่งมีงบรายจ่ายลงทุนเกิน 10,000 ล้านบาท)

ที่	หน่วยงาน ตามลำดับ เบิกจ่าย	ปีงบประมาณ พ.ศ.2559												
		งบประมาณ (ล้านบาท)	ร้อยละเบิกจ่าย											
			ต.ค.58	พ.ย.58	ธ.ค.58	ม.ค.59	ก.พ.59	มี.ค.59	เม.ย.59	พ.ค.59	มิ.ย.59	ก.ค.59	ส.ค.59	2 ก.ย.59
1	กรมทาง หลวงชนบท	43,281.88	1.22 (0.86)	2.49 (4.15)	8.19 (6.17)	13.48 (11.35)	25.69 (24.72)	41.74 (52.16)	50.91 (62.21)	59.59 (71.88)	72.80 (79.80)	77.96 (84.22)	84.95 (89.26)	85.83
2	กรมทาง หลวง	70,346.40	1.19 (1.86)	2.69 (4.15)	6.82 (9.60)	10.54 (13.81)	16.67 (21.67)	28.92 (32.42)	39.13 (42.29)	54.56 (52.35)	69.56 (63.56)	75.99 (73.08)	83.53 (81.28)	84.13
3	กรม ชลประทาน	37,531.78	0.70 (0.40)	4.73 (2.11)	20.67 (14.74)	23.97 (20.50)	31.14 (30.75)	46.55 (49.13)	50.08 (54.41)	56.11 (60.54)	67.77 (71.23)	72.78 (75.55)	78.98 (80.91)	80.59
4	กรมโยธาธา ติการและผัง เมือง	23,371.10	8.29 (4.40)	10.97 (5.79)	14.76 (10.33)	18.04 (14.68)	23.20 (17.85)	29.92 (24.93)	36.43 (32.88)	45.87 (37.43)	53.29 (56.39)	60.23 (63.50)	68.13 (69.49)	68.37

- หมายเหตุ : 1. ข้อมูลจากกรมบัญชีกลาง ณ วันที่ 2 กันยายน 2559 ร้อยละเบิกจ่ายเทียบกับงบประมาณตาม พ.ร.บ  
2. หน่วยงานที่มีงบรายจ่ายลงทุนเกิน 1,000 ล้านบาท 36 หน่วยงาน เบิกจ่ายเฉลี่ย 72.86 %  
3. ตัวเลขใน (-) เป็นร้อยละเบิกจ่ายของปีงบประมาณ 2558



ตารางผลการเบิกจ่ายงบรายจ่ายประจำปีงบประมาณ พ.ศ. 2559 (งบ พ.ร.บ.)

ข้อมูล ณ วันที่ 9 กันยายน 2559

โครงการ / หน่วยงาน	เป้าหมายสำนัก เดือน กันยายน 59	ข้อมูลจากระบบติดตาม online กองแผนงาน					ผลต่างจาก	ผลต่างจาก
		งบประมาณ พ.ร.บ. (บาท)	งบประมาณโอนจัดสรร (บาท)	ผลการเบิกจ่าย (บาท)	ร้อยละเบิกจ่าย/ พ.ร.บ.	ร้อยละเบิกจ่าย/ จัดสรร	เป้าหมาย (พ.ร.บ.)	เป้าหมาย (จัดสรร)
รวม	98.95	37,903,272,185	35,315,052,016	29,820,806,657	78.68	84.44	-20.27	-14.51
สขป.1	100.00	1,120,997,900	1,130,886,184	992,795,912	88.56	87.79	-11.44	-12.21
สขป.2	100.00	963,185,700	912,821,859	866,769,405	89.99	94.95	-10.01	-5.04
สขป.3	100.00	889,536,300	803,657,299	709,346,027	79.74	88.26	-20.26	-11.74
สขป.4	100.00	1,262,707,700	1,269,633,231	1,032,760,056	81.79	81.34	-18.21	-18.66
สขป.5	100.00	1,089,750,500	1,123,669,544	948,271,273	87.02	84.39	-12.98	-15.61
สขป.6	87.03	1,456,126,500	1,458,796,428	1,033,251,005	70.96	70.83	-16.07	-16.20
สขป.7	100.00	1,248,717,800	1,226,130,022	1,103,309,282	88.36	89.98	-11.64	-10.02
สขป.8	100.00	1,687,755,400	1,647,836,839	1,410,825,601	83.59	85.62	-16.41	-14.38
สขป.9	100.00	1,605,673,600	1,479,181,681	1,220,627,111	76.02	82.52	-23.98	-17.48
สขป.10	100.00	1,052,388,200	1,048,859,680	979,846,551	93.11	93.42	-6.89	-6.58
สขป.11	100.00	1,303,328,500	1,343,126,326	1,085,844,978	83.31	80.84	-16.69	-19.16
สขป.12	100.00	1,892,050,600	1,974,590,373	1,782,863,089	94.23	90.29	-5.77	-9.71
สขป.13	100.00	1,017,675,500	951,388,471	878,508,929	86.33	92.34	-13.67	-7.66
สขป.14	100.00	967,981,500	938,221,735	855,356,555	88.36	91.17	-11.64	-8.83
สขป.15	100.00	891,957,500	744,234,649	685,759,422	76.88	92.14	-23.12	-7.86
สขป.16	100.00	1,331,485,265	1,375,023,098	1,273,052,582	95.61	92.58	-4.39	-7.42
สขป.17	100.00	965,053,220	1,046,162,793	931,561,944	96.53	89.05	-3.47	-10.95
สพญ.	91.13	7,111,287,000	5,670,055,059	4,858,697,554	68.32	85.69	-22.81	-5.44
กพท.	98.62	8,013,096,000	7,480,374,130	5,825,880,134	72.70	77.88	-25.92	-20.74
สบอ.	100.00	169,859,900	166,874,572	151,808,546	89.37	90.97	-10.63	-9.03
สบก.	95.00	376,814,400	190,827,080	71,010,016	18.84	37.21	-76.16	-57.79
สอส.	100.00	20,844,900	37,140,216	19,824,375	95.10	53.38	-4.90	-46.62
สคก.	100.00	150,572,300	185,550,131	156,524,153	103.95	84.36	+3.95	-15.64
สสธ.	100.00	296,031,000	348,303,932	292,727,916	98.88	84.04	-1.12	-15.96
สจด.	100.00	59,300,000	58,665,468	54,984,612	92.72	93.73	-7.28	-6.27
สมต.	100.00	955,213,000	691,409,416	589,795,139	61.74	85.30	-38.26	-14.70
สวพ.	100.00	3,882,000	11,631,800	8,804,490	226.80	75.69	+126.80	-24.31

หมายเหตุ : 1. ผลต่างจากเป้าหมาย - แสดงว่า ได้ต่ำกว่าเป้าหมาย

2. ผลต่างจากเป้าหมาย + แสดงว่า ได้สูงกว่าเป้าหมาย