



ด่วนที่สุด บันทึกข้อความ

ส่วนราชการ ส่วนติดตามและประเมินผล กองแผนงาน โทร ๒๒๘๖

ที่ ผตป.ผง. ๑๖๐๗ ๒๕๕๙ วันที่ ๒๖ ธันวาคม ๒๕๕๙

เรื่อง ผลการจัดซื้อจัดจ้างและการเบิกจ่ายงบประมาณ รายจ่ายประจำปี พ.ศ. ๒๕๖๐ (งบ พ.ร.บ.)

เรียน ผอ.ผง. ๓๒.๙๗๐๐

ส่วนติดตามและประเมินผล ได้จัดทำสรุปผลการจัดซื้อจัดจ้างและผลการเบิกจ่ายงบประมาณ รายจ่ายประจำปี พ.ศ. ๒๕๖๐ ณ วันที่ ๒๖ ธันวาคม ๒๕๕๙ จำแนกตามสำนัก/กอง เรียบร้อยแล้ว ตามเอกสารที่แนบ

จึงเรียนมาเพื่อโปรดพิจารณา เสนอ อธช. ทราบ

(นางสาวนันทนา เพ็งคำ)

ผตป.ผง.

เรียน อธช. สำเนาเรียน รชบ. รชส. รชว. รชร. และ ผู้อำนวยการสำนัก/กอง

เพื่อโปรดทราบ

(นายวิศักดิ์ ชนเดโชพล)

ผอ.ผง.

๒๖ ธ.ค. ๒๕๕๙

ทราบ

-เรียน ผอ.สอน ทธ: ผมท-ผอ. (งพ-ผอ., พจ.ผอ.)

เพื่อทบทวน

(นายเลิศชัย ศรีอนันต์)

ผส.บอ.

๒๗ ส.ค. ๒๕๕๙

๓๒๘ ผจพ.ผอ.

เมื่อเปิดซองสอบ ประกวดราคา, รับสมัครงาน ๒๗

๑๕/๑๖/๑๗/๑๘/๑๙/๒๐/๒๑/๒๒/๒๓/๒๔/๒๕/๒๖

(นายเลิศชัย ศรีอนันต์)

ผส.บอ. ๒๗ ส.ค. ๒๕๕๙

1. สรุปผลการจัดซื้อจัดจ้าง งบ พ.ร.บ. ปิงปประมาณ พ.ศ. 2560 ของ สชป.1-17

(ข้อมูลจากระบบติดตาม online ณ วันที่ 26 ธ.ค. 2559 เวลา 08.30 น.)

	ผลการจัดซื้อจัดจ้าง รายการที่วงเงินน้อยกว่า 2 ล้านบาท											ผลการจัดซื้อจัดจ้าง รายการที่มีวงเงิน 2 -1,000 ล้านบาท										
	จำนวนรายการทั้งหมด	งบประมาณ (ล้านบาท)	ยังไม่ดำเนินการ		อยู่ระหว่างจัดซื้อจัดจ้างและทำข้อผูกพัน (รายการ)							จำนวนรายการทั้งหมด	งบประมาณ (ล้านบาท)	ยังไม่ดำเนินการ		อยู่ระหว่างจัดซื้อจัดจ้างและทำข้อผูกพัน (รายการ)						
			จำนวนรายการ	งบประมาณ (ล้านบาท)	อนุมัติแผน	วันประกาศ TOR	จัดซื้อ-จัดจ้าง	วันเปิดซอง	อนุมัติรับราคา	ทำข้อผูกพัน	รวมรายการ			จำนวนรายการ	งบประมาณ (ล้านบาท)	อนุมัติแผน	วันประกาศ TOR	จัดซื้อ-จัดจ้าง	วันเปิดซอง	อนุมัติรับราคา	ทำข้อผูกพัน	รวมรายการ
รวม	4,670	3,375.96	121	69.17	239	3	10	256	121	3,920	4,549	1,917	32,747.50	139	2,024.18	101	8	29	139	156	1,345	1,778
สชป. 1	268	207	22	12	29	-	-	2	-	215	246	88	914	9	55	4	-	2	-	6	67	79
สชป. 2	215	163	7	5	7	1	-	17	3	180	208	78	847	2	4	2	-	1	14	5	54	76
สชป. 3	221	175	2	0	6	-	1	18	5	189	219	81	750	1	15	2	-	2	8	13	55	80
สชป. 4	196	158	-	-	6	-	-	13	-	177	196	77	1,008	-	-	3	-	-	4	9	61	77
สชป. 5	304	205	-	-	2	1	-	11	3	287	304	84	1,094	1	3	-	-	-	1	3	79	83
สชป. 6	238	187	9	5	6	-	1	8	-	214	229	112	1,279	7	49	7	-	3	10	15	70	105
สชป. 7	191	156	-	-	1	-	-	8	1	181	191	83	1,243	-	-	-	-	1	2	-	80	83
สชป. 8	276	226	-	-	-	-	-	-	10	266	276	119	1,248	-	-	-	-	-	1	14	104	119
สชป. 9	413	234	8	6	33	-	-	15	3	354	405	89	1,473	3	63	5	-	-	7	7	67	86
สชป. 10	381	255	1	0	5	1	4	3	2	365	380	75	718	1	2	3	2	1	5	1	62	74
สชป. 11	375	250	10	6	72	-	1	17	3	272	365	79	930	1	10	22	-	3	5	5	43	78
สชป. 12	357	265	13	6	6	-	-	13	6	319	344	118	1,651	11	88	1	-	-	8	18	80	107
สชป. 13	412	270	9	2	13	-	-	65	1	324	403	70	761	5	104	6	1	-	3	3	52	65
สชป. 14	108	91	4	1	3	-	-	33	-	68	104	76	877	3	132	6	-	2	17	6	42	73
สชป. 15	190	153	-	-	1	-	2	7	64	116	190	82	801	2	14	5	-	4	1	26	44	80
สชป. 16	184	135	-	-	12	-	1	3	8	160	184	110	1,088	-	-	3	1	5	6	2	93	110
สชป. 17	131	89	9	6	3	-	-	2	5	112	122	84	768	10	101	8	-	-	9	-	57	74

2. สรุปผลการจัดซื้อจัดจ้าง งบ พ.ร.บ. ปึงบประมาณ พ.ศ. 2560 ของ ส่วนกลาง

(ข้อมูลจากระบบติดตาม online ณ วันที่ 26 ธ.ค. 2559 เวลา 08.30 น.)

	ผลการจัดซื้อจัดจ้าง รายการที่วงเงินน้อยกว่า 2 ล้านบาท											ผลการจัดซื้อจัดจ้าง รายการที่มีวงเงิน 2 -1,000 ล้านบาท										
	จำนวน รายการ ทั้งหมด	งบประมาณ (ล้านบาท)	ยังไม่ดำเนินการ		อยู่ระหว่างจัดซื้อจัดจ้างและทำข้อผูกพัน (รายการ)							จำนวน รายการ ทั้งหมด	งบประมาณ (ล้านบาท)	ยังไม่ดำเนินการ		อยู่ระหว่างจัดซื้อจัดจ้างและทำข้อผูกพัน (รายการ)						
			จำนวน รายการ	งบประมาณ (ล้านบาท)	อนุมัติแผน	วันประกาศ TOR	จัดซื้อ-จัด จ้าง	วันเปิดซอง	อนุมัติรับ ราคา	ทำข้อ ผูกพัน	รวม รายการ			จำนวน รายการ	งบประมาณ (ล้านบาท)	อนุมัติ แผน	วัน ประกาศ TOR	จัดซื้อ- จัดจ้าง	วันเปิด ซอง	อนุมัติ รับราคา	ทำข้อ ผูกพัน	รวมรายการ
รวม	4,670	3,375.96	121	69.17	239	3	10	256	121	3,920	4,549	1,917	32,747.50	139	2,024.18	101	8	29	139	156	1,345	1,778
สปก.	1	1	-	-	-	-	-	-	-	1	1	20	269	7	38	-	-	-	-	-	13	13
สบอ.	88	57	13	11	25	-	-	11	4	35	75	24	127	10	53	3	-	-	2	1	8	14
กพท.	32	31	2	1	5	-	-	2	-	23	30	156	9,043	-	-	15	1	1	7	8	124	156
สพญ.	46	39	2	2	4	-	-	6	2	32	44	104	4,327	4	13	6	3	2	15	5	69	100
สสธ.	2	2	-	-	-	-	-	1	1	-	2	33	325	10	197	-	-	-	14	9	-	23
สอศ.	-	-	-	-	-	-	-	-	-	-	-	3	52	1	30	-	-	2	-	-	-	2
ศทส.	1	2	-	-	-	-	-	1	-	-	1	-	-	-	-	-	-	-	-	-	-	-
สมด.	7	5	7	5	-	-	-	-	-	-	-	33	961	33	961	-	-	-	-	-	-	-
สกค.	4	5	1	1	-	-	-	-	-	3	3	36	188	18	93	-	-	-	-	-	18	18
สจค.	29	16	2	0	-	-	-	-	-	27	27	3	8	-	-	-	-	-	-	-	3	3

3. ผลการเบิกจ่ายงบประมาณกรมชลประทาน ปีงบประมาณ พ.ศ. 2560

(ข้อมูลจากระบบ GFMIS ณ วันที่ 26 ธันวาคม 2559 เวลา 08.30 น.)

หน่วย : ล้านบาท

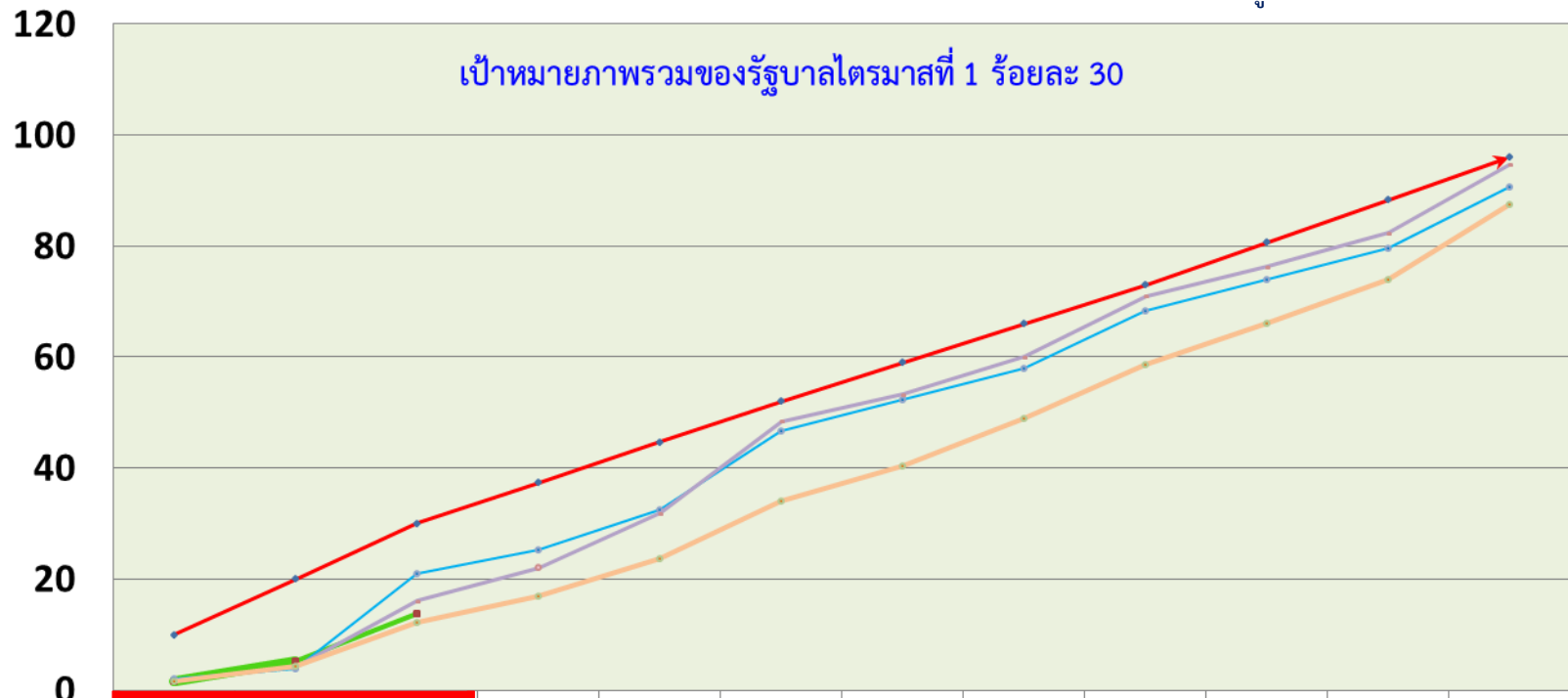
งบประมาณ รายจ่ายประจำปี พ.ศ.2560	งบประมาณ (พ.ร.บ.) หลังโอน เปลี่ยนแปลง	ผลการเบิกจ่ายสะสม		เป้าหมาย รัฐบาล ไตรมาสที่ 1 (ร้อยละ)	*ผลต่าง (ร้อยละ)
		จำนวนเงิน	ร้อยละ/ พ.ร.บ.		
รวม	47,174.44	6,467.70	13.71	30.00	-16.29
รายจ่ายประจำ	8,129.79	1,875.19	23.07	33.00	-9.93
รายจ่ายลงทุน	39,044.65	4,592.51	11.76	19.00	-7.24

หมายเหตุ : ผลต่างร้อยละมีค่า - แสดงว่ารายการเบิกจ่ายต่ำกว่าเป้าหมายรัฐบาล

4. สถิติการเบิกจ่ายงบประมาณภาพรวมของกรมชลประทาน

ปีงบประมาณ พ.ศ. 2555-2559

ข้อมูล ณ วันที่ 26 ธันวาคม 2559



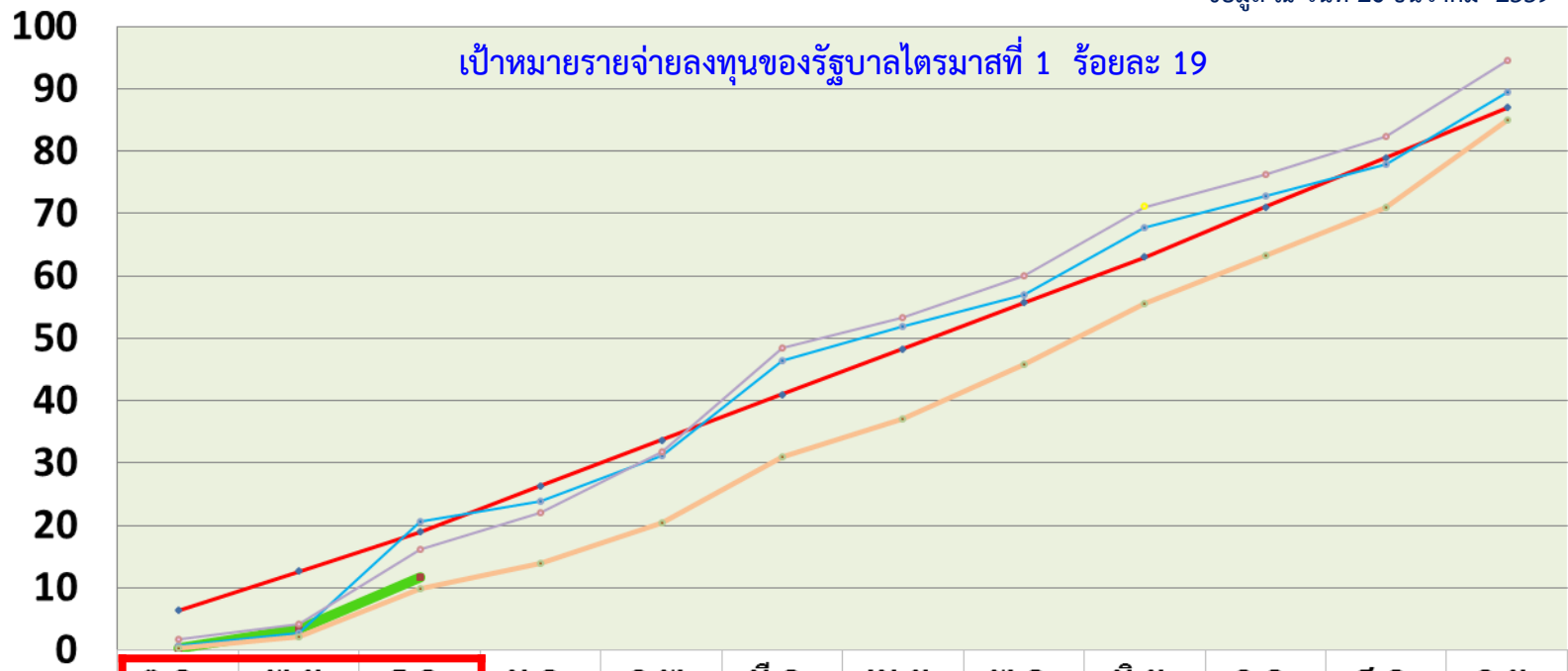
	ต.ค.	พ.ย.	ธ.ค.	ม.ค.	ก.พ.	มี.ค.	เม.ย.	พ.ค.	มิ.ย.	ก.ค.	ส.ค.	ก.ย.
→ แผนปี 60	10.00	20.00	30.00	37.33	44.66	52.00	59.00	66.00	73.00	80.67	88.34	96.00
ผลปี 60 (47,174.44)	1.50	5.27	13.71									
ผลปี 59 (46,708.92)	2.04	3.91	20.86	25.19	32.46	46.68	52.40	58.02	68.24	73.86	79.68	90.69
ผลปี 58 (43,054.76)	1.76	4.21	16.07	22.04	31.89	48.43	53.28	60.04	71.00	76.28	82.33	94.64
เฉลี่ย 5 ปี (55-59)	1.68	4.20	12.20	16.91	23.62	34.04	40.30	48.97	58.61	66.13	73.97	87.40

หมายเหตุ : เป้าหมายการเบิกจ่ายภาพรวมของรัฐบาล ไตรมาสที่ 1 = 30 % ไตรมาสที่ 2= 52 % ไตรมาสที่ 3 = 73 % ไตรมาสที่ 4 =96

5. สถิติการเบิกจ่ายงบรายจ่ายลงทุนของกรมชลประทาน

ปีงบประมาณ พ.ศ. 2555-2559

ข้อมูล ณ วันที่ 26 ธันวาคม 2559



	ด.ค.	พ.ย.	ธ.ค.	ม.ค.	ก.พ.	มี.ค.	เม.ย.	พ.ค.	มิ.ย.	ก.ค.	ส.ค.	ก.ย.
— แผนปี 60	6.33	12.66	19.00	26.33	33.66	41.00	48.33	55.67	63.00	71.00	79.00	87.00
— ผลปี 60 (39,044.65)	0.40	3.28	11.76									
— ผลปี 59 (39,089.71)	0.81	2.83	20.54	23.97	31.10	46.49	51.98	57.00	67.77	72.78	78.00	89.39
— ผลปี 58 (43,054.76)	1.76	4.21	16.07	22.04	31.89	48.43	53.28	60.04	71.00	76.28	82.33	94.64
— เฉลี่ย 5 ปี (55-59)	0.40	2.06	9.87	13.92	20.36	31.00	37.09	45.86	55.62	63.19	70.94	85.09

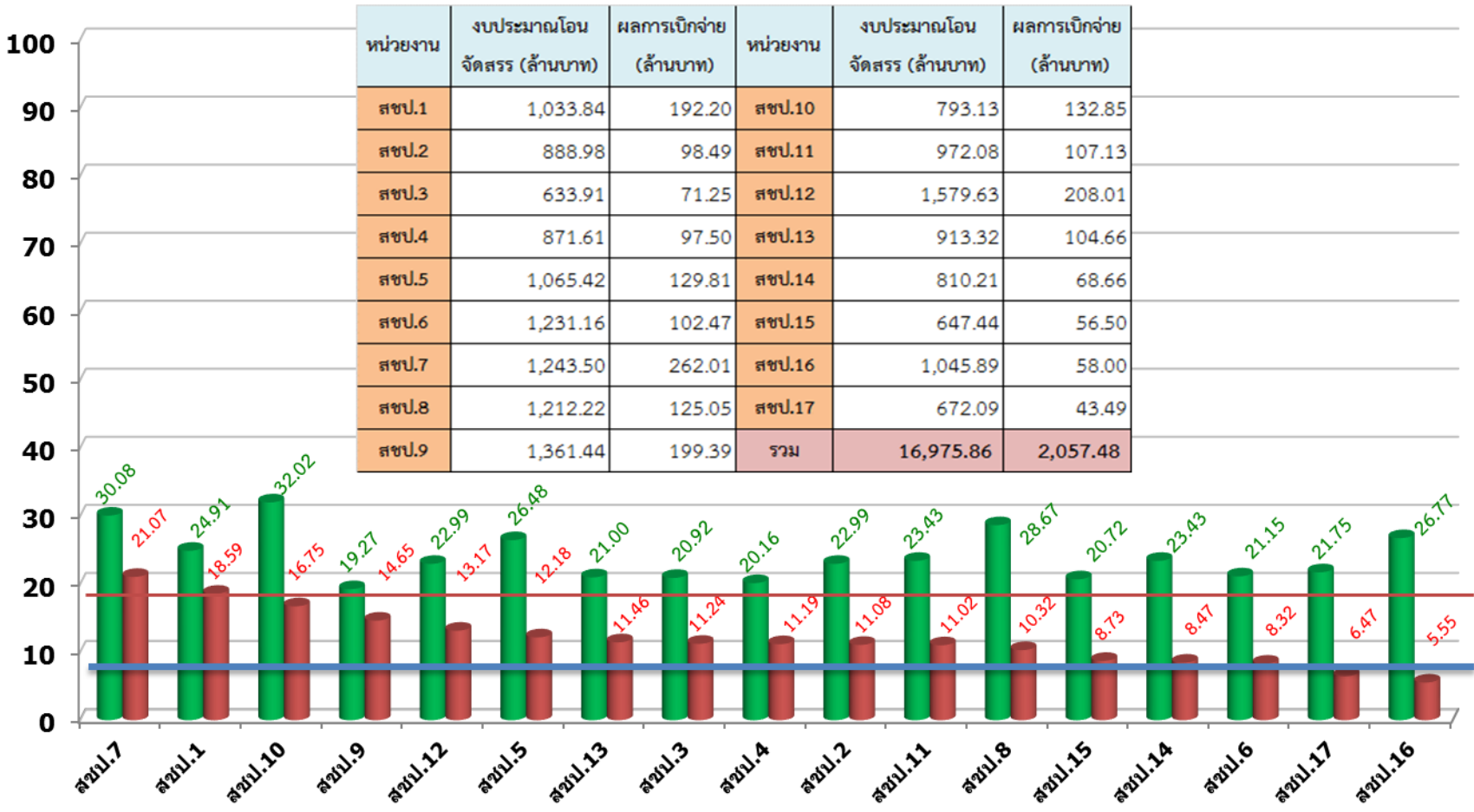
หมายเหตุ : เป้าหมายการเบิกจ่ายงบรายจ่ายลงทุนของรัฐบาล ไตรมาสที่ 1 = 19 % ไตรมาสที่ 2 = 41 % ไตรมาสที่ 3 = 61 % ไตรมาสที่ 4 = 87 %

6. ผลการเบิกจ่ายงบรายจ่ายลงทุน (พ.ร.บ.60) ของ สชป. 1-17

(ข้อมูลจากระบบ ติดตาม online ณ วันที่ 26 ธันวาคม 2559 เวลา 08.30 น.)

■ แผนการเบิกจ่ายรายสำนัก เดือน ธันวาคม 2559
 ■ ผลการเบิกจ่าย

ร้อยละ



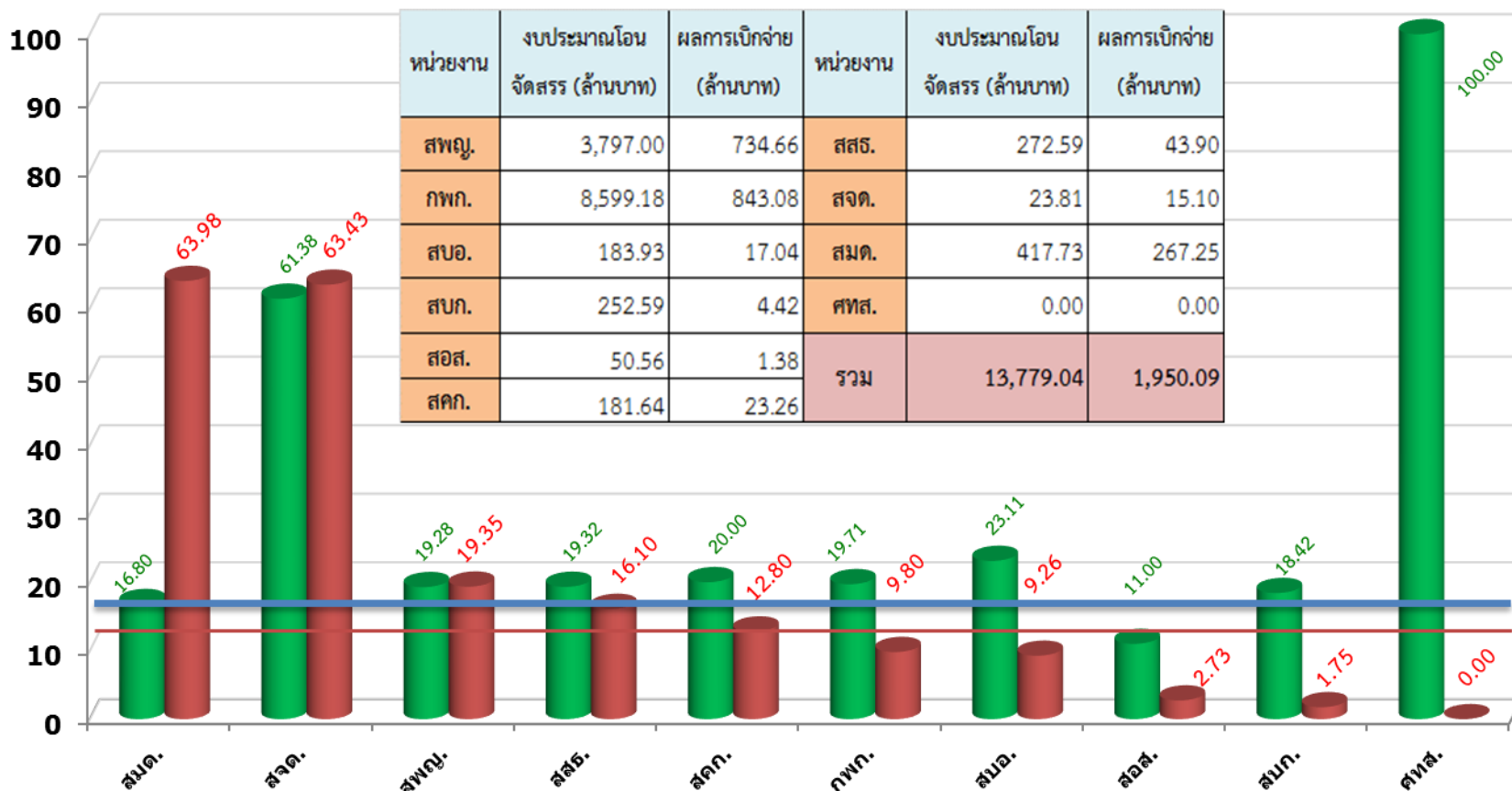
ค่าเฉลี่ยกรม ร้อยละ 11.76

เป้าหมายรัฐบาล ไตรมาส 1 ร้อยละ 19

7. ผลการเบิกจ่ายงบรายจ่ายลงทุน (พ.ร.บ. 60) ของ ส่วนกลาง

(ข้อมูลจากระบบ ติดตาม online ณ วันที่ 26 ธันวาคม 2559 เวลา 08.30 น.)

■ แผนการเบิกจ่ายรายสำนัก เดือน ธันวาคม 2559
■ ผลการเบิกจ่าย



ค่าเฉลี่ยกรม ร้อยละ 11.76

เป้าหมายรัฐบาล ไตรมาส 1 ร้อยละ 19

8. ผลการเบิกจ่ายบรายจ่ายลงทุน ของกระทรวงเกษตรและสหกรณ์และกรมคู่เทียบ ปีงบประมาณ พ.ศ. 2560

ที่	หน่วยงาน	งบประมาณหลังโอน เปลี่ยนแปลง (ล้านบาท)	เบิกจ่าย (ล้านบาท)	ร้อยละ
<u>ระดับกระทรวง</u> (ที่มีงบเกิน 10,000 ล้านบาท)				
1	กระทรวงกลาโหม (เบิกจ่ายสูงสุด)	50,284.81	9,845.30	19.58
2	กระทรวงคมนาคม (มีงบรายจ่ายลงทุนสูงสุด)	138,533.61	12,740.31	9.20
3	กระทรวงเกษตรและสหกรณ์	46,584.63	4,490.43	9.64
<u>ระดับกรม</u> (คู่เทียบ)				
1	กรมโยธาธิการและผังเมือง	23,525.90	3,317.29	14.10
2	กรมทางหลวง	85,569.67	9,903.08	11.57
3	กรมพัฒนาที่ดิน (มีงบรายจ่ายลงทุนสูงอันดับ 2 ของ กษ.)	3,113.54	299.10	9.61
4	กรมชลประทาน (มีงบรายจ่ายลงทุนสูงอันดับ 1 ของ กษ.)	39,033.73	3,337.29	8.55
5	กรมทางหลวงชนบท	44,678.64	2,317.49	5.19

หมายเหตุ : 1. ข้อมูลจากกรมบัญชีกลาง ณ วันที่ 16 ธ.ค.2559

2. ค่าเฉลี่ยผลเบิกจ่ายระดับกระทรวง (16 กระทรวง 8 หน่วยงาน) เฉลี่ย 12.96 %

3. ค่าเฉลี่ยผลเบิกจ่ายหน่วยงานที่มีงบรายจ่ายลงทุนเกิน 1,000 ล้านบาท (42 หน่วยงาน) เฉลี่ย 10.61 %

ตารางผลการเบิกจ่ายงบรายจ่ายประจำปีงบประมาณ พ.ศ. 2560 (งบ พ.ร.บ.)

ข้อมูล ณ วันที่ 26 ธันวาคม 2559

โครงการ / หน่วยงาน	เป้าหมายสำนัก เดือน ธันวาคม 59	ข้อมูลจากระบบติดตาม online กองแผนงาน					ผลต่างจาก เป้าหมาย (พ.ร.บ.)	ผลต่างจาก เป้าหมาย (จัดสรร)
		งบประมาณ พ.ร.บ. (ล้านบาท)	งบประมาณโอนจัดสรร (ล้านบาท)	ผลการเบิกจ่าย (ล้านบาท)	ร้อยละเบิกจ่าย/ พ.ร.บ.	ร้อยละเบิกจ่าย/ จัดสรร		
รวม	21.84	38,936.3359	30,754.9038	4,007.5682	10.29	13.03	-11.55	-8.81
สขป.1	24.91	1,117.6984	1,033.8384	192.2024	17.20	18.59	-7.71	-6.32
สขป.2	22.99	1,054.2323	888.9754	98.4948	9.34	11.08	-13.65	-11.91
สขป.3	20.92	926.0663	633.9149	71.2487	7.69	11.24	-13.23	-9.68
สขป.4	20.16	1,161.8952	871.6124	97.4997	8.39	11.19	-11.77	-8.97
สขป.5	26.48	1,272.9740	1,065.4191	129.8119	10.20	12.18	-16.28	-14.30
สขป.6	21.15	1,477.8197	1,231.1647	102.4660	6.93	8.32	-14.22	-12.83
สขป.7	30.08	1,399.1315	1,243.4987	262.0140	18.73	21.07	-11.35	-9.01
สขป.8	28.67	1,469.0420	1,212.2191	125.0543	8.51	10.32	-20.16	-18.35
สขป.9	19.27	1,706.4554	1,361.4366	199.3863	11.68	14.65	-7.59	-4.62
สขป.10	32.02	969.9195	793.1317	132.8536	13.70	16.75	-18.32	-15.27
สขป.11	23.43	1,165.1764	972.0787	107.1342	9.19	11.02	-14.24	-12.41
สขป.12	22.99	1,891.3482	1,579.6254	208.0146	11.00	13.17	-11.99	-9.82
สขป.13	21.00	1,019.7307	913.3181	104.6598	10.26	11.46	-10.74	-9.54
สขป.14	23.43	966.8822	810.2136	68.6630	7.10	8.47	-16.33	-14.96
สขป.15	20.72	954.0403	647.4379	56.4965	5.92	8.73	-14.80	-11.99
สขป.16	26.77	1,221.6424	1,045.8872	57.9952	4.75	5.55	-22.02	-21.22
สขป.17	21.75	857.5042	672.0912	43.4857	5.07	6.47	-16.68	-15.28
สพญ.	19.28	6,954.0323	3,797.0042	734.6635	10.56	19.35	-8.72	0.07
กพท.	19.71	9,139.6716	8,599.1843	843.0814	9.22	9.80	-10.49	-9.91
สบอ.	23.11	189.7814	183.9335	17.0410	8.98	9.26	-14.13	-13.85
สบก.	18.42	420.0660	252.5860	4.4212	1.05	1.75	-17.37	-16.67
สออส.	11.00	51.8400	50.5627	1.3809	2.66	2.73	-8.34	-8.27
สคค.	20.00	192.3192	181.6372	23.2554	12.09	12.80	-7.91	-7.20
สสร.	19.32	344.9978	272.5904	43.8952	12.72	16.10	-6.60	-3.22
สจด.	61.38	43.8897	23.8100	15.1017	34.41	63.43	-26.97	2.05
สมด.	16.80	966.3960	417.7324	267.2474	27.65	63.98	10.85	47.18
ศทส.	100.00	1.7832	-	-	-	-	-100.00	-100.00

หมายเหตุ : 1. ผลต่างจากเป้าหมาย - แสดงว่า ได้ต่ำกว่าเป้าหมาย

2. ผลต่างจากเป้าหมาย + แสดงว่า ได้สูงกว่าเป้าหมาย