



ด่วนที่สุด บันทึกข้อความ

ส่วนราชการ ส่วนติดตามและประเมินผล กองแผนงาน โทร ๒๒๘๖
 ที่ ผตป.ผง. ๑๗๗ / ๒๕๖๐ วันที่ ๑๔ กุมภาพันธ์ ๒๕๖๐
 เรื่อง ผลการจัดซื้อจัดจ้างและการเบิกจ่ายงบประมาณ รายจ่ายประจำปี พ.ศ. ๒๕๖๐ (งบ พ.ร.บ.)
 เรียน ผอ.ผง. รง. 1104

ส่วนติดตามและประเมินผล ได้จัดทำสรุปผลการจัดซื้อจัดจ้างและผลการเบิกจ่ายงบประมาณ รายจ่ายประจำปี พ.ศ. ๒๕๖๐ ณ วันที่ ๑๔ กุมภาพันธ์ ๒๕๖๐ จำแนกตามสำนัก/กอง เรียบร้อยแล้ว ตาม เอกสารที่แนบ

จึงเรียนมาเพื่อโปรดพิจารณา เสนอ อชช. ทราบ

(นางสาวนันทนา เท็งคำ)
ผตป.ผง.

เรียน อชช. สำเนาเรียน รชบ. รชส. รชว. รจร. และ ผู้อำนวยการสำนัก/กอง เพื่อโปรดทราบ

(นายทวิชศักดิ์ ชนเดโชพล)
ผอ.ผง.

๑๔ ก.พ. ๒๕๖๐

- ทงม
- เรียบ ณอ. สอน และ อชช. มอ.
- พืงททท.

(นายเลิศชัย ศรีอนันต์)
ผส.บอ.

15 ก.พ. 2560

1. สรุปผลการจัดซื้อจัดจ้าง งบ พ.ร.บ. งบประมาณ พ.ศ. 2560 ของ สขป.1-17

(ข้อมูลจากระบบติดตาม online ณ วันที่ 14 กุมภาพันธ์ 2560 เวลา 7.30 น.)

	ผลการจัดซื้อจัดจ้าง รายการที่วงเงินน้อยกว่า 2 ล้านบาท											ผลการจัดซื้อจัดจ้าง รายการที่วงเงิน 2 -1,000 ล้านบาท										
	จำนวน รายการ ทั้งหมด	งบประมาณ (ล้านบาท)	ยังไม่ดำเนินการ		อยู่ระหว่างจัดซื้อจัดจ้างและทำข้อผูกพัน (รายการ)							จำนวน รายการ ทั้งหมด	งบประมาณ (ล้านบาท)	ยังไม่ดำเนินการ		อยู่ระหว่างจัดซื้อจัดจ้างและทำข้อผูกพัน (รายการ)						
			จำนวน รายการ	งบประมาณ (ล้านบาท)	อนุมัติ แผน	วัน ประกาศ TOR	จัดซื้อ-จัดจ้าง	วัน เปิดซอง	อนุมัติ รับราคา	ทำข้อ ผูกพัน	รวม รายการ			จำนวน รายการ	งบประมาณ (ล้านบาท)	อนุมัติ แผน	วัน ประกาศ TOR	จัดซื้อ-จัด จ้าง	วันเปิดซอง	อนุมัติ รับราคา	ทำข้อ ผูกพัน	รวม รายการ
รวม	4,658	3,371.04	54	32.69	125	4	2	103	68	4,302	4,604	1,911	32,706.05	74	1,428.39	40	3	7	54	81	1,655	1,840
สขป. 1	268	206.89	3	2.14	20	-	-	1	-	244	265	88	913.78	1	3.20	1	-	-	-	3	83	87
สขป. 2	214	162.50	2	0.43	3	-	-	10	1	198	212	78	846.59	2	4.00	-	-	-	4	5	67	76
สขป. 3	221	174.67	1	0.09	4	-	-	6	3	207	220	81	750.49	1	15.00	-	-	-	1	8	71	80
สขป. 4	196	157.93	-	-	1	-	-	-	-	195	196	77	1,007.55	-	-	-	-	-	1	3	73	77
สขป. 5	304	205.18	-	-	2	-	-	5	3	294	304	84	1,093.67	1	35.00	-	-	-	-	2	81	83
สขป. 6	238	186.99	-	-	5	-	1	8	2	222	238	112	1,279.22	-	-	5	-	1	3	4	99	112
สขป. 7	191	156.33	-	-	-	-	-	8	-	183	191	83	1,242.80	-	-	-	-	-	-	-	83	83
สขป. 8	276	225.57	-	-	-	-	-	-	2	274	276	119	1,248.32	-	-	-	-	-	-	2	117	119
สขป. 9	413	233.75	7	5.81	29	-	-	2	-	375	406	89	1,462.58	1	4.60	1	-	-	-	4	83	88
สขป. 10	381	254.51	1	0.06	1	4	-	2	1	372	380	75	717.92	1	2.00	-	1	-	-	1	72	74
สขป. 11	368	245.71	4	3.01	32	-	-	3	1	328	364	79	929.52	-	-	7	-	-	1	-	71	79
สขป. 12	352	262.38	2	0.52	-	-	-	-	-	350	350	116	1,643.28	-	-	-	-	-	1	2	113	116
สขป. 13	410	269.84	1	0.06	-	-	-	28	1	380	409	69	748.94	-	-	1	-	-	1	3	64	69
สขป. 14	108	90.58	4	1.09	2	-	-	5	-	97	104	76	876.89	1	80.00	5	-	1	7	-	62	75
สขป. 15	190	152.79	-	-	-	-	1	4	46	139	190	81	793.25	2	13.60	-	-	2	1	18	58	79
สขป. 16	185	135.16	-	-	7	-	-	-	-	178	185	110	1,088.16	-	-	-	-	-	-	-	110	110
สขป. 17	131	89.08	6	2.98	-	-	-	1	-	124	125	84	768.43	6	37.98	3	-	-	2	-	73	78

2. สรุปผลการจัดซื้อจัดจ้าง งบ พ.ร.บ. งบประมาณ พ.ศ. 2560 ของ ส่วนกลาง

(ข้อมูลจากระบบติดตาม online ณ วันที่ 14 กุมภาพันธ์ 2560 เวลา 7.30 น.)

	ผลการจัดซื้อจัดจ้าง รายการที่วงเงินน้อยกว่า 2 ล้านบาท											ผลการจัดซื้อจัดจ้าง รายการที่วงเงิน 2 -1,000 ล้านบาท											
	จำนวน รายการ ทั้งหมด	งบประมาณ (ล้านบาท)	ยังไม่ดำเนินการ		อยู่ระหว่างจัดซื้อจัดจ้างและทำข้อผูกพัน (รายการ)							จำนวน รายการ ทั้งหมด	งบประมาณ (ล้านบาท)	ยังไม่ดำเนินการ		อยู่ระหว่างจัดซื้อจัดจ้างและทำข้อผูกพัน (รายการ)							
			จำนวน รายการ	งบประมาณ (ล้านบาท)	อนุมัติ แผน	วัน ประกาศ TOR	จัดซื้อ-จัดจ้าง	วันเปิดซอง	อนุมัติ รับราคา	ทำข้อ ผูกพัน	รวม รายการ			จำนวน รายการ	งบประมาณ (ล้านบาท)	อนุมัติ แผน	วัน ประกาศ TOR	จัดซื้อ-จัด จ้าง	วันเปิดซอง	อนุมัติ รับราคา	ทำข้อ ผูกพัน	รวม รายการ	
สบก.	1	1.00	-	-	-	-	-	-	-	-	1	1	20	269.07	1	6.50	6	-	-	-	-	13	19
สบอ.	88	57.23	13	11.08	11	-	-	9	4	51	75	24	126.70	10	52.98	1	-	-	2	1	10	14	
กพท.	32	31.09	1	0.11	5	-	-	2	-	24	31	156	9,043.08	-	-	9	1	1	6	9	133	159	
สพญ.	46	39.21	-	-	3	-	-	7	2	34	46	104	4,326.77	1	5.00	1	1	2	11	6	82	103	
สสร.	4	4.77	-	-	-	-	-	2	2	-	4	31	320.70	9	193.37	-	-	-	13	8	1	22	
สอส.	-	-	-	-	-	-	-	-	-	-	-	3	51.84	-	-	-	-	-	-	2	1	3	
ศทส.	1	1.78	-	-	-	-	-	-	-	1	1	-	-	-	-	-	-	-	-	-	-	-	
สมค.	7	5.23	7	5.23	-	-	-	-	-	-	-	33	961.17	33	961.17	-	-	-	-	-	-	-	
สกค.	4	4.53	-	-	-	-	-	-	-	4	4	36	187.79	4	14.00	-	-	-	-	-	32	32	
สจค.	29	16.34	2	0.08	-	-	-	-	-	27	27	3	7.55	-	-	-	-	-	-	-	3	3	

3. ผลการเบิกจ่ายงบประมาณกรมชลประทาน ปีงบประมาณ พ.ศ. 2560

(ข้อมูลจากระบบ GFMIS ณ วันที่ 14 กุมภาพันธ์ 2560 เวลา 07.30 น.)

หน่วย : ล้านบาท

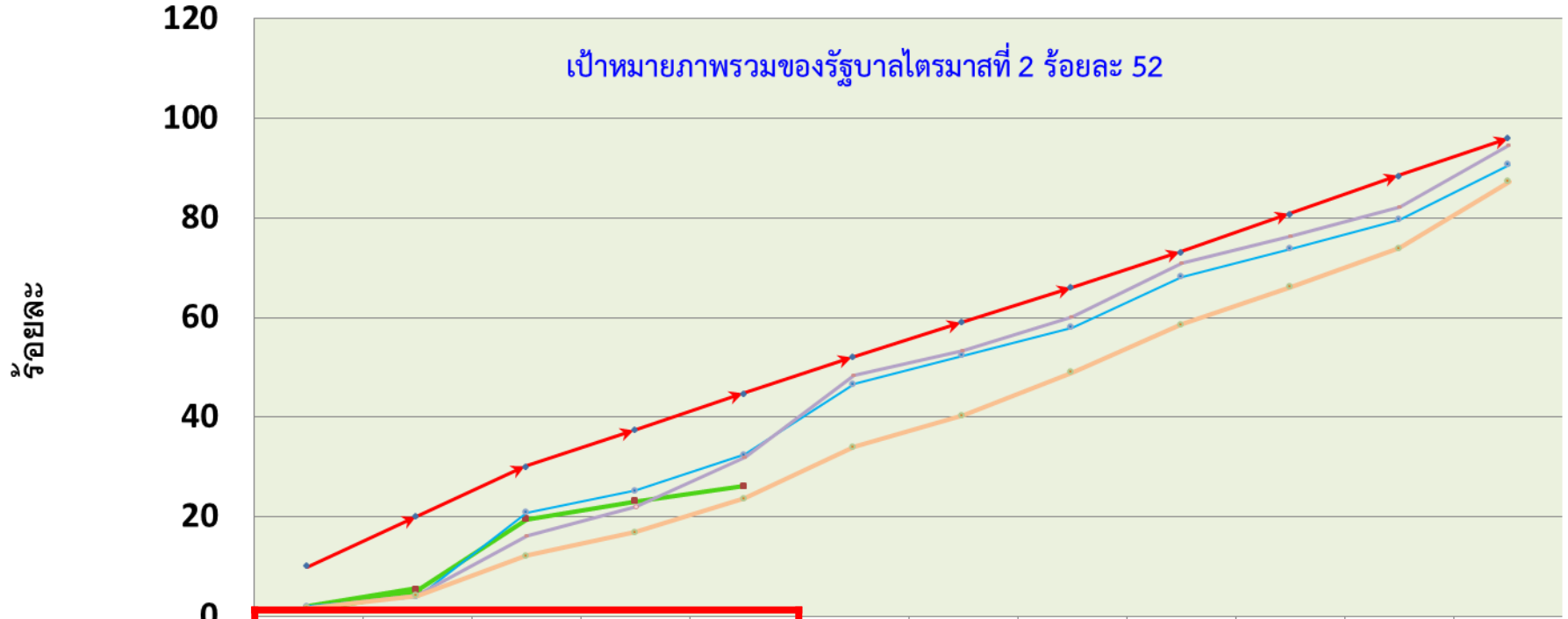
งบประมาณ รายจ่ายประจำปี พ.ศ.2560	งบประมาณ (พ.ร.บ.) หลังโอน เปลี่ยนแปลง	ผลการเบิกจ่ายสะสม		เป้าหมาย รัฐบาล ไตรมาสที่ 2 (ร้อยละ)	*ผลต่าง (ร้อยละ)
		จำนวนเงิน	ร้อยละ/ พ.ร.บ.		
รวม	47,174.44	12,328.04	26.13	52.00	-25.87
รายจ่ายประจำ	8,241.23	2,631.13	31.93	55.00	-23.07
รายจ่ายลงทุน	38,933.20	9,696.91	24.91	41.00	-16.09

หมายเหตุ : ผลต่างร้อยละมีค่า - แสดงว่ารายการเบิกจ่ายต่ำกว่าเป้าหมายรัฐบาล

4. สถิติการเบิกจ่ายงบประมาณภาพรวมของกรมชลประทาน

ปีงบประมาณ พ.ศ. 2555-2559

ข้อมูล ณ วันที่ 13 กุมภาพันธ์ 2560



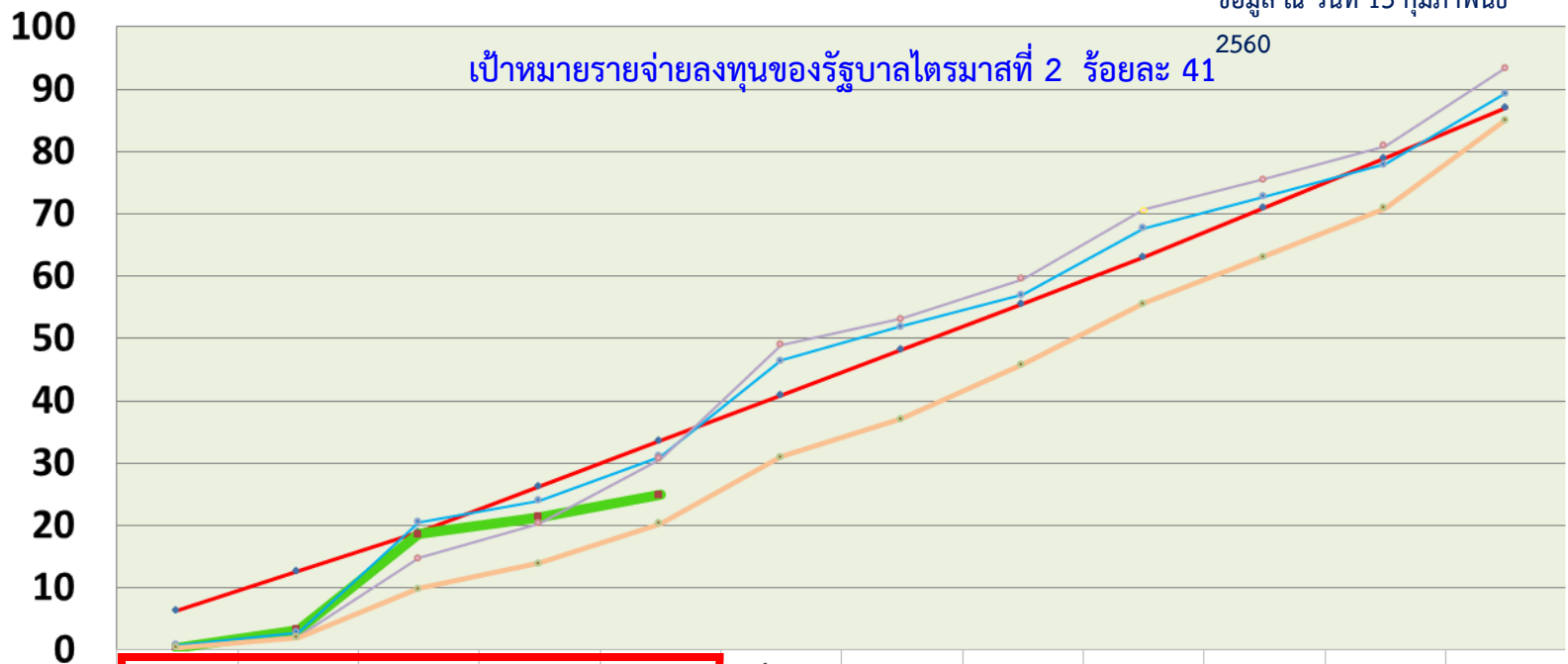
	ต.ค.	พ.ย.	ธ.ค.	ม.ค.	ก.พ.	มี.ค.	เม.ย.	พ.ค.	มิ.ย.	ก.ค.	ส.ค.	ก.ย.
→ แผนปี 60	10.00	20.00	30.00	37.33	44.66	52.00	59.00	66.00	73.00	80.67	88.34	96.00
→ ผลปี 60 (47,174.44)	1.50	5.27	19.46	23.11	26.13							
→ ผลปี 59 (46,708.92)	2.04	3.91	20.86	25.19	32.46	46.68	52.40	58.02	68.24	73.86	79.68	90.69
→ ผลปี 58 (43,054.76)	1.76	4.21	16.07	22.04	31.89	48.43	53.28	60.04	71.00	76.28	82.33	94.64
→ เฉลี่ย 5 ปี (55-59)	1.68	4.20	12.20	16.91	23.62	34.04	40.30	48.97	58.61	66.13	73.97	87.40

หมายเหตุ : เป้าหมายการเบิกจ่ายภาพรวมของรัฐบาล ไตรมาสที่ 1 = 30 % ไตรมาสที่ 2 = 52 % ไตรมาสที่ 3 = 73 % ไตรมาสที่ 4 = 96

5. สถิติการเบิกจ่ายงบรายจ่ายลงทุนของกรมชลประทาน

ปีงบประมาณ พ.ศ. 2555-2559

ข้อมูล ณ วันที่ 13 กุมภาพันธ์ 2560



	ด.ค.	พ.ย.	ธ.ค.	ม.ค.	ก.พ.	มี.ค.	เม.ย.	พ.ค.	มิ.ย.	ก.ค.	ส.ค.	ก.ย.
— แผนปี 60	6.33	12.66	19.00	26.33	33.66	41.00	48.33	55.67	63.00	71.00	79.00	87.00
— ผลปี 60 (38,933.20)	0.40	3.28	18.64	21.41	24.91							
— ผลปี 59 (39,089.71)	0.81	2.83	20.54	23.97	31.10	46.49	51.98	57.00	67.77	72.78	78.00	89.39
— ผลปี 58 (35,529.45)	0.43	2.11	14.72	20.35	30.68	49.06	53.15	59.60	70.68	75.55	80.92	93.46
— เฉลี่ย 5 ปี (55-59)	0.40	2.06	9.87	13.92	20.36	31.00	37.09	45.86	55.62	63.19	70.94	85.09

หมายเหตุ : เป้าหมายการเบิกจ่ายงบรายจ่ายลงทุนของรัฐบาล ไตรมาสที่ 1 = 19 % ไตรมาสที่ 2 = 41 % ไตรมาสที่ 3 = 61 % ไตรมาสที่ 4 = 87 %

6. ผลการเบิกจ่ายงบรายจ่ายลงทุน (พ.ร.บ.60) ของ สขป. 1-17

(ข้อมูลจากระบบ ติดตาม online ณ วันที่ 14 กุมภาพันธ์ 2560 เวลา 07.30 น.)

■ แผนการเบิกจ่ายรายสำนัก เดือน กุมภาพันธ์ 2560
 ■ ผลการเบิกจ่าย

ร้อยละ

หน่วยงาน	งบประมาณโอนจัดสรร (ล้านบาท)	ผลการเบิกจ่าย (ล้านบาท)	หน่วยงาน	งบประมาณโอนจัดสรร (ล้านบาท)	ผลการเบิกจ่าย (ล้านบาท)
สขป.1	1,094.90	466.41	สขป.10	910.378142	337.48
สขป.2	946.29	329.57	สขป.11	1,136.74	306.88
สขป.3	723.58	204.29	สขป.12	1,839.16	492.11
สขป.4	1,061.00	324.44	สขป.13	956.90	282.25
สขป.5	1,223.14	403.16	สขป.14	883.76	254.81
สขป.6	1,373.84	368.57	สขป.15	924.47	211.77
สขป.7	1,274.68	480.73	สขป.16	1,180.07	359.30
สขป.8	1,380.07	409.39	สขป.17	783.21	168.89
สขป.9	1,485.18	411.59	รวม	19,177.38	5,811.64

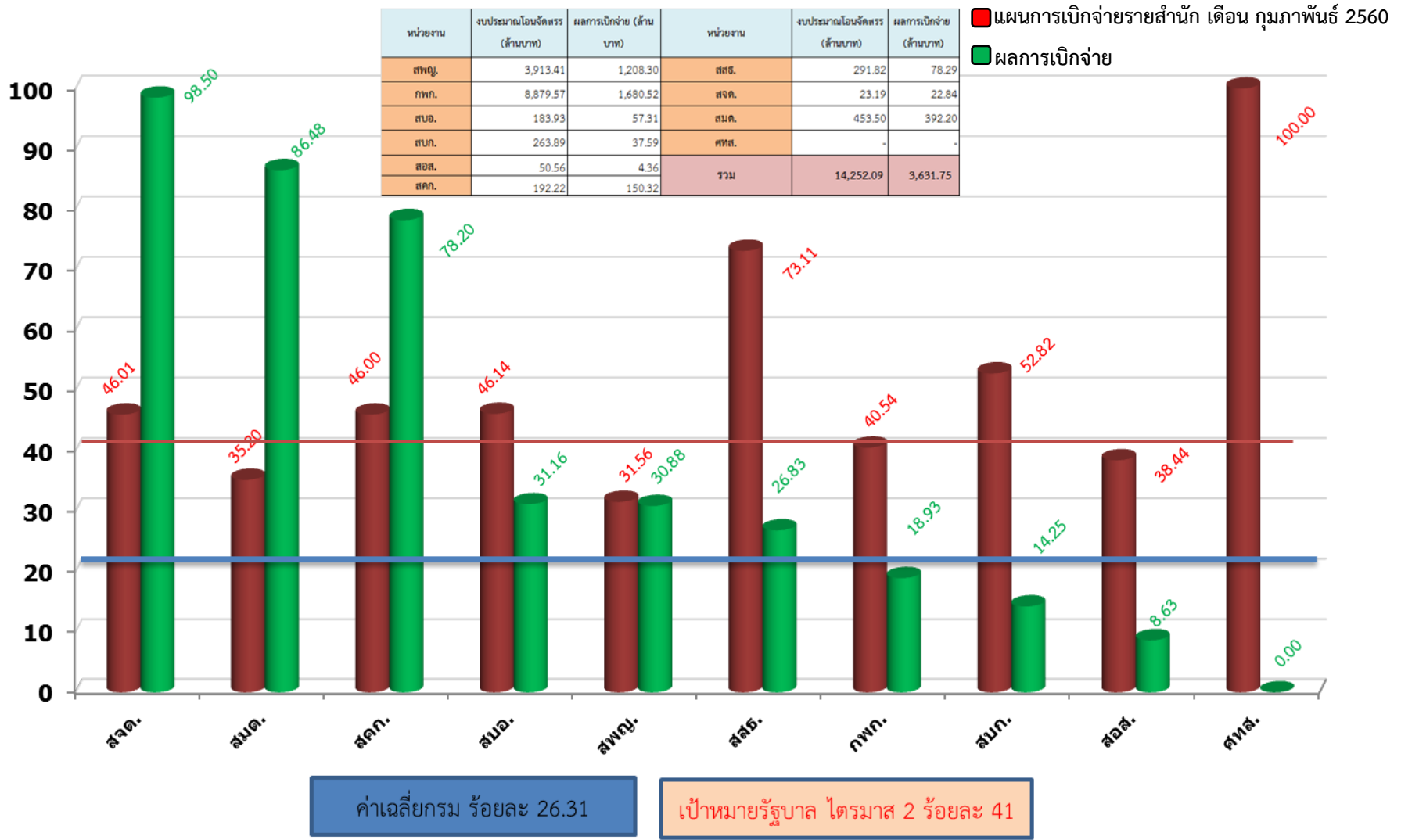


ค่าเฉลี่ยกรม ร้อยละ 26.31

เป้าหมายรัฐบาล ไตรมาส 2 ร้อยละ 41

7. ผลการเบิกจ่ายงบรายจ่ายลงทุน (พ.ร.บ. 60) ของ ส่วนกลาง

(ข้อมูลจากระบบ ติดตาม online ณ วันที่ 14 กุมภาพันธ์ 2560 เวลา 07.30 น.)



8.ผลการเบิกจ่ายงบรายจ่ายลงทุน ของกระทรวงเกษตรและสหกรณ์และกรมคู่เทียบ

ปีงบประมาณ พ.ศ. 2560

ที่	หน่วยงาน	งบประมาณหลังโอน เปลี่ยนแปลง (ล้านบาท)	เบิกจ่าย (ล้านบาท)	ร้อยละ
<u>ระดับกระทรวง</u> (ที่มีงบเกิน 10,000 ล้านบาท)				
1	กระทรวงกลาโหม (เบิกจ่ายสูงสุด)	50,185.74	11,648.20	23.21
2	กระทรวงเกษตรและสหกรณ์	46,450.56	11,572.43	24.91
3	กระทรวงคมนาคม (มีงบรายจ่ายลงทุนสูงสุด)	138,503.10	35,037.84	25.30
<u>ระดับกรม</u> (คู่เทียบ)				
1	กรมทางหลวง	85,568.80	25,422.05	29.71
2	กรมโยธาธิการและผังเมือง	23,525.84	4,978.77	21.16
3	กรมพัฒนาที่ดิน (มีงบรายจ่ายลงทุนสูงอันดับ 2 ของ กษ.)	3,084.20	1,060.17	34.37
4	กรมชลประทาน (มีงบรายจ่ายลงทุนสูงอันดับ 1 ของ กษ.)	38,933.20	9,103.72	23.38
5	กรมทางหลวงชนบท	44,678.64	8,757.04	19.60

หมายเหตุ : 1. ข้อมูลจากกรมบัญชีกลาง ณ วันที่ 3 ก.พ. 2560

2. ค่าเฉลี่ยผลเบิกจ่ายระดับกระทรวง (16 กระทรวง 8 หน่วยงาน) เฉลี่ย 24.78%

3. ค่าเฉลี่ยผลเบิกจ่ายหน่วยงานที่มีงบรายจ่ายลงทุนเกิน 1,000 ล้านบาท (42 หน่วยงาน) เฉลี่ย 22.70 %

ตารางผลการเบิกจ่ายงบรายจ่ายประจำปีงบประมาณ พ.ศ. 2560 (งบ พ.ร.บ.)

ข้อมูล ณ วันที่ 10 กุมภาพันธ์ 2560

โครงการ / หน่วยงาน	เป้าหมายสำนัก เดือน กุมภาพันธ์ 60	ข้อมูลจากระบบติดตาม online กองแผนงาน					ผลต่างจาก เป้าหมาย (พ.ร.บ.)	ผลต่างจาก เป้าหมาย (จัดสรร)
		งบประมาณ พ.ร.บ. (ล้านบาท)	งบประมาณโอนจัดสรร (ล้านบาท)	ผลการเบิกจ่าย (ล้านบาท)	ร้อยละเบิกจ่าย/ พ.ร.บ.	ร้อยละเบิกจ่าย/ จัดสรร		
รวม	41.28	38,936.4199	33,559.4721	9,386.6045	24.11	27.97	-17.17	-13.31
สขป.1	42.54	1,117.6984	1,094.9050	466.4078	41.73	42.60	-0.81	0.06
สขป.2	43.42	1,054.2323	946.2922	329.5720	31.26	34.83	-12.16	-8.59
สขป.3	46.93	926.0663	723.5835	202.5654	21.87	27.99	-25.06	-18.94
สขป.4	42.02	1,161.9792	1,061.0019	324.4374	27.92	30.58	-14.10	-11.44
สขป.5	51.23	1,272.9740	1,223.1409	401.7522	31.56	32.85	-19.67	-18.38
สขป.6	45.39	1,477.8197	1,373.8413	368.5664	24.94	26.83	-20.45	-18.56
สขป.7	48.92	1,399.1315	1,274.6764	479.7039	34.29	37.63	-14.63	-11.29
สขป.8	42.52	1,469.0420	1,380.0712	407.3179	27.73	29.51	-14.79	-13.01
สขป.9	35.87	1,706.4554	1,485.1788	411.5934	24.12	27.71	-11.75	-8.16
สขป.10	53.89	969.9195	910.3781	324.0749	33.41	35.60	-20.48	-18.29
สขป.11	38.80	1,165.1764	1,136.7370	306.8779	26.34	27.00	-12.46	-11.80
สขป.12	44.81	1,891.3482	1,839.1615	492.0699	26.02	26.76	-18.79	-18.05
สขป.13	42.23	1,019.7307	956.8960	282.0720	27.66	29.48	-14.57	-12.75
สขป.14	39.93	966.8822	883.7583	254.8083	26.35	28.83	-13.58	-11.10
สขป.15	47.42	954.0403	924.4734	211.6443	22.18	22.89	-25.24	-24.53
สขป.16	47.67	1,221.6424	1,180.0672	359.2979	29.41	30.45	-18.26	-17.22
สขป.17	50.98	857.5042	783.2147	168.8912	19.70	21.56	-31.28	-29.42
สพญ.	31.56	6,954.0323	4,043.4127	1,171.5047	16.85	28.97	-14.71	-2.59
กพก.	40.54	9,139.6716	8,879.5654	1,680.5192	18.39	18.93	-22.15	-21.61
สบอ.	46.14	189.7814	183.9335	57.3118	30.20	31.16	-15.94	-14.98
สบก.	52.82	420.0660	263.8860	37.5948	8.95	14.25	-43.87	-38.57
สอส.	38.44	51.8400	50.5627	4.3616	8.41	8.63	-30.03	-29.81
สคก.	46.00	192.3192	192.2222	150.3248	78.16	78.20	32.16	32.20
สสธ.	73.11	344.9978	291.8179	78.2874	22.69	26.83	-50.42	-46.28
สจด.	46.01	43.8897	23.1927	22.8441	52.05	98.50	6.04	52.49
สมด.	35.20	966.3960	453.5016	392.2034	40.58	86.48	5.38	51.28
ศทส.	100.00	1.7832	-	-	-	-	-100.00	-100.00

หมายเหตุ : 1. ผลต่างจากเป้าหมาย - แสดงว่า ได้ต่ำกว่าเป้าหมาย

2. ผลต่างจากเป้าหมาย + แสดงว่า ได้สูงกว่าเป้าหมาย