



ด่วนที่สุด บันทึกข้อความ

ส่วนราชการ ส่วนติดตามและประเมินผล กองแผนงาน โทร ๒๒๘๖
ที่ ๕ ผตป.ผง. ๒๕๖๐ /๒๕๖๐ วันที่ ๓ มกราคม ๒๕๖๐
เรื่อง ผลการจัดซื้อจัดจ้างและการเบิกจ่ายงบประมาณ รายจ่ายประจำปี พ.ศ. ๒๕๖๐ (งบ พ.ร.บ.)
เรียน ผอ.ผง.

ส่วนติดตามและประเมินผล ได้จัดทำสรุปผลการจัดซื้อจัดจ้างและผลการเบิกจ่ายงบประมาณ รายจ่ายประจำปี พ.ศ. ๒๕๖๐ ณ วันที่ ๒ มกราคม ๒๕๖๐ จำแนกตามสำนัก/กอง เรียบร้อยแล้ว ตามเอกสารที่แนบ

จึงเรียนมาเพื่อโปรดพิจารณา เสนอ อช. ทราบ

(นางสาวนันทนา เพ็งคำ)
ผตป.ผง.

เรียน อช. สำเนาเรียน รชบ. รรส. รรช. รรธ. และ ผู้อำนวยการสำนัก/กอง เพื่อโปรดทราบ

(นายทวีศักดิ์ ธนเดโชพล)
ผอ.ผง.
๕๙ ม.ค. ๒๕๖๐

- ททป
- เรียน ผอ.ส่วน กว/อ.ท.นอ. (อ.พ.นอ.ทอ.)

กึ่งทรงน

(นายเลิศชัย ศรีอนันต์)
ผส.บอ.

1. สรุปผลการจัดซื้อจัดจ้าง งบ พ.ร.บ. งบประมาณ พ.ศ. 2560 ของ สขป.1-17

(ข้อมูลจากระบบติดตาม online ณ วันที่ 6 มกราคม 2560 เวลา 16.30 น.)

	ผลการจัดซื้อจัดจ้าง รายการที่วงเงินน้อยกว่า 2 ล้านบาท											ผลการจัดซื้อจัดจ้าง รายการที่มีวงเงิน 2 -1,000 ล้านบาท										
	จำนวน รายการ ทั้งหมด	งบประมาณ (ล้านบาท)	ยังไม่ดำเนินการ		อยู่ระหว่างจัดซื้อจัดจ้างและทำข้อผูกพัน (รายการ)							จำนวน รายการ ทั้งหมด	งบประมาณ (ล้านบาท)	ยังไม่ดำเนินการ		อยู่ระหว่างจัดซื้อจัดจ้างและทำข้อผูกพัน (รายการ)						
			จำนวน รายการ	งบประมาณ (ล้านบาท)	อนุมัติแผน	วันประกาศ TOR	จัดซื้อ-จัด จ้าง	วันเปิดซอง	อนุมัติรับ ราคา	ทำข้อ ผูกพัน	รวม รายการ			จำนวน รายการ	งบประมาณ (ล้านบาท)	อนุมัติ แผน	วัน ประกาศ TOR	จัดซื้อ- จัดจ้าง	วันเปิด ซอง	อนุมัติ รับราคา	ทำข้อ ผูกพัน	รวม รายการ
รวม	4,661	3,371.42	87	52.37	148	2	5	152	90	4,177	4,574	1,916	32,729.38	104	1,748.02	64	6	12	81	115	1,534	1,812
สขป. 1	268	206.89	3	2.14	22	-	-	2	-	241	265	88	913.78	1	3.20	1	-	1	-	7	78	87
สขป. 2	215	163.00	7	5.03	3	1	-	8	3	193	208	78	846.59	2	4.00	2	-	1	5	5	63	76
สขป. 3	221	174.67	1	0.09	6	-	-	13	5	196	220	81	750.49	1	15.00	-	-	-	1	13	66	80
สขป. 4	196	157.93	-	-	-	-	-	10	-	186	196	77	1,007.55	-	-	2	-	-	2	5	68	77
สขป. 5	304	205.18	-	-	2	-	-	5	3	294	304	84	1,093.67	1	35.00	-	-	-	-	3	80	83
สขป. 6	238	186.99	7	3.14	5	-	1	9	1	215	231	112	1,279.22	2	31.37	6	-	1	5	8	90	110
สขป. 7	191	156.33	-	-	-	-	-	8	-	183	191	83	1,242.80	-	-	-	-	-	-	-	83	83
สขป. 8	276	225.57	-	-	-	-	-	-	6	270	276	119	1,248.32	-	-	-	-	-	1	7	111	119
สขป. 9	413	233.75	8	5.96	30	-	-	2	-	373	405	89	1,462.58	1	4.60	4	-	-	1	3	80	88
สขป. 10	381	254.51	1	0.06	3	1	3	2	1	370	380	75	717.92	1	2.00	-	2	-	1	1	70	74
สขป. 11	368	245.71	4	3.01	38	-	-	4	1	321	364	79	929.52	-	-	9	-	-	4	1	65	79
สขป. 12	357	265.46	11	5.22	6	-	-	9	3	328	346	118	1,650.61	8	77.70	1	-	-	7	8	94	110
สขป. 13	410	269.84	5	1.25	-	-	-	43	1	361	405	70	760.94	3	96.70	2	-	-	1	3	61	67
สขป. 14	108	90.58	4	1.09	2	-	-	10	-	92	104	76	876.89	1	80.00	6	-	2	8	5	54	75
สขป. 15	190	152.79	-	-	1	-	1	7	54	127	190	81	793.25	2	13.60	5	-	2	1	23	48	79
สขป. 16	184	135.03	-	-	7	-	-	1	-	176	184	110	1,088.16	-	-	-	-	-	1	-	109	110
สขป. 17	131	89.08	9	5.68	1	-	-	1	5	115	122	84	768.43	8	82.98	7	-	-	9	-	60	76

2. สรุปผลการจัดซื้อจัดจ้าง งบ พ.ร.บ. ปึงบประมาณ พ.ศ. 2560 ของ ส่วนกลาง

(ข้อมูลจากระบบติดตาม online ณ วันที่ 6 มกราคม 2560 เวลา 16.30 น.)

	ผลการจัดซื้อจัดจ้าง รายการที่วงเงินน้อยกว่า 2 ล้านบาท											ผลการจัดซื้อจัดจ้าง รายการที่มีวงเงิน 2 -1,000 ล้านบาท											
	จำนวน รายการ ทั้งหมด	งบประมาณ (ล้านบาท)	ยังไม่ดำเนินการ		อยู่ระหว่างจัดซื้อจัดจ้างและทำข้อผูกพัน (รายการ)							จำนวน รายการ ทั้งหมด	งบประมาณ (ล้านบาท)	ยังไม่ดำเนินการ		อยู่ระหว่างจัดซื้อจัดจ้างและทำข้อผูกพัน (รายการ)							
			จำนวน รายการ	งบประมาณ (ล้านบาท)	อนุมัติแผน	วันประกาศ TOR	จัดซื้อ-จัด จ้าง	วันเปิดซอง	อนุมัติรับ ราคา	ทำข้อ ผูกพัน	รวม รายการ			จำนวน รายการ	งบประมาณ (ล้านบาท)	อนุมัติ แผน	วัน ประกาศ TOR	จัดซื้อ- จัดจ้าง	วันเปิด ซอง	อนุมัติ รับราคา	ทำข้อ ผูกพัน	รวม รายการ	
สบก.	1	1.00	-	-	-	-	-	-	-	1	1	20	269.07	7	37.50	-	-	-	-	-	-	13	13
สบอ.	88	57.23	13	11.08	14	-	-	10	4	47	75	24	126.70	10	52.98	2	-	-	2	1	9	14	
กพก.	32	31.09	2	0.61	5	-	-	2	-	23	30	156	9,043.08	-	-	11	1	1	6	8	129	156	
สพญ.	46	39.21	2	2.00	3	-	-	5	2	34	44	104	4,326.77	4	13.03	6	3	2	12	5	72	100	
สสร.	2	1.70	-	-	-	-	-	1	1	-	2	33	324.70	10	197.29	-	-	-	14	9	-	23	
สอศ.	-	-	-	-	-	-	-	-	-	-	-	3	51.84	-	-	-	-	2	-	-	1	3	
ศทส.	1	1.78	-	-	-	-	-	-	-	1	1	-	-	-	-	-	-	-	-	-	-	-	
สมด.	7	5.23	7	5.23	-	-	-	-	-	-	-	33	961.17	33	961.17	-	-	-	-	-	-	-	
สคก.	4	4.53	1	0.70	-	-	-	-	-	3	3	36	187.79	9	39.93	-	-	-	-	-	27	27	
สจด.	29	16.34	2	0.08	-	-	-	-	-	27	27	3	7.55	-	-	-	-	-	-	-	3	3	

3. ผลการเบิกจ่ายงบประมาณกรมชลประทาน ปีงบประมาณ พ.ศ. 2560

(ข้อมูลจากระบบ GFMIS ณ วันที่ 6 มกราคม 2560 เวลา 16.30 น.)

หน่วย : ล้านบาท

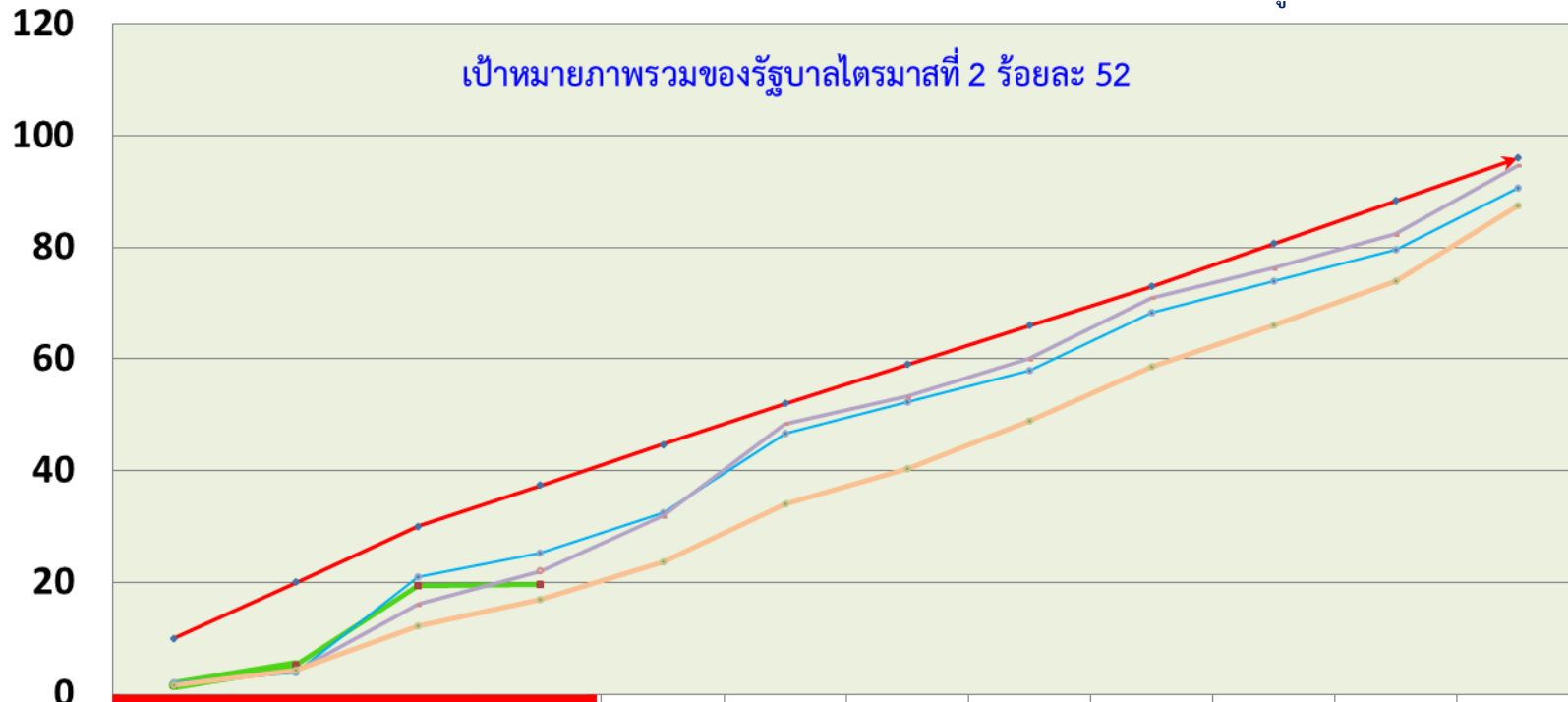
งบประมาณ รายจ่ายประจำปี พ.ศ.2560	งบประมาณ (พ.ร.บ.) หลังโอน เปลี่ยนแปลง	ผลการเบิกจ่ายสะสม		เป้าหมาย รัฐบาล ไตรมาสที่ 2 (ร้อยละ)	*ผลต่าง (ร้อยละ)
		จำนวนเงิน	ร้อยละ/ พ.ร.บ.		
รวม	47,174.44	9,304.42	19.72	52.00	-32.28
รายจ่ายประจำ	8,140.70	1,911.71	23.48	55.00	-31.52
รายจ่ายลงทุน	39,033.73	7,392.71	18.93	41.00	-22.07

หมายเหตุ : ผลต่างร้อยละมีค่า - แสดงว่ารายการเบิกจ่ายต่ำกว่าเป้าหมายรัฐบาล

4. สถิติการเบิกจ่ายงบประมาณภาพรวมของกรมชลประทาน

ปีงบประมาณ พ.ศ. 2555-2559

ข้อมูล ณ วันที่ 6 มกราคม 2560



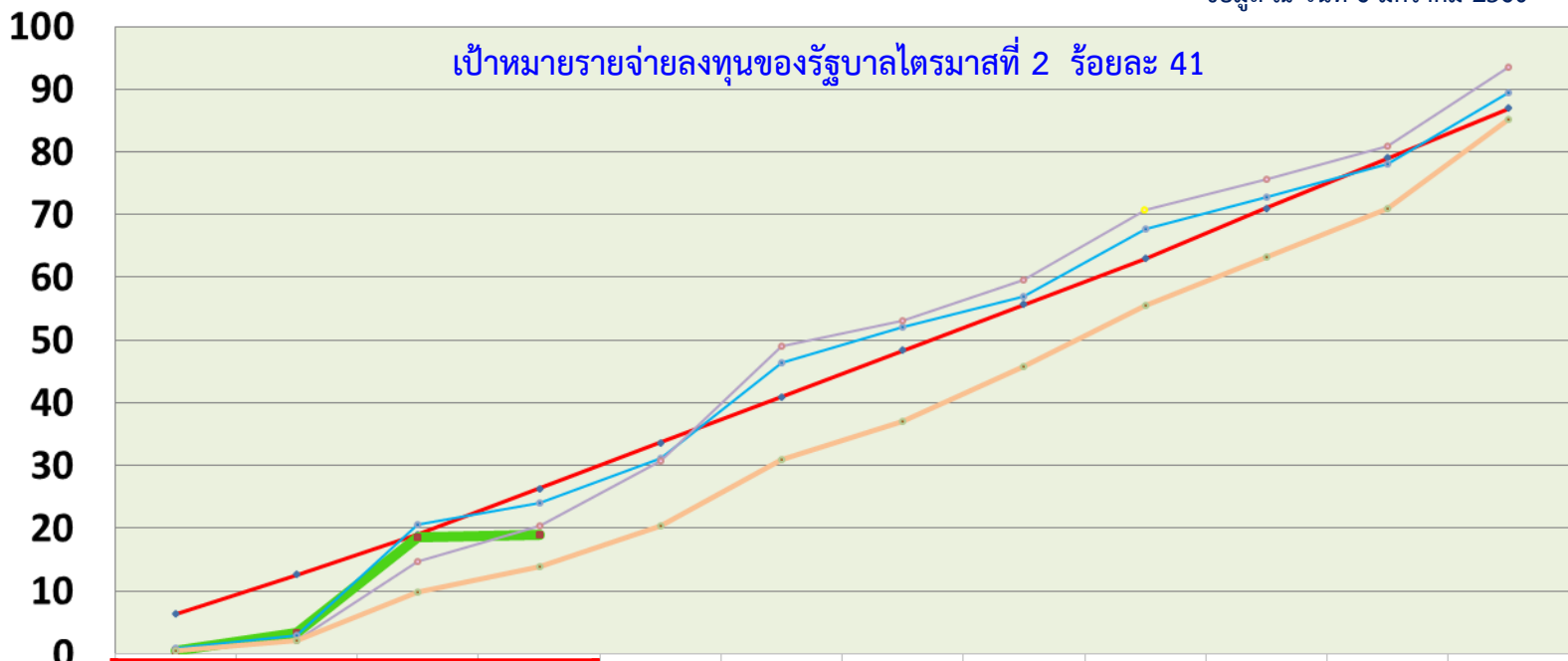
	ต.ค.	พ.ย.	ธ.ค.	ม.ค.	ก.พ.	มี.ค.	เม.ย.	พ.ค.	มิ.ย.	ก.ค.	ส.ค.	ก.ย.
→ แผนปี 60	10.00	20.00	30.00	37.33	44.66	52.00	59.00	66.00	73.00	80.67	88.34	96.00
→ ผลปี 60 (47,174.44)	1.50	5.27	19.46	19.72								
→ ผลปี 59 (46,708.92)	2.04	3.91	20.86	25.19	32.46	46.68	52.40	58.02	68.24	73.86	79.68	90.69
→ ผลปี 58 (43,054.76)	1.76	4.21	16.07	22.04	31.89	48.43	53.28	60.04	71.00	76.28	82.33	94.64
→ เฉลี่ย 5 ปี (55-59)	1.68	4.20	12.20	16.91	23.62	34.04	40.30	48.97	58.61	66.13	73.97	87.40

หมายเหตุ : เป้าหมายการเบิกจ่ายภาพรวมของรัฐบาล ไตรมาสที่ 1 = 30 % ไตรมาสที่ 2= 52 % ไตรมาสที่ 3 = 73 % ไตรมาสที่ 4 =96

5. สถิติการเบิกจ่ายงบรายจ่ายลงทุนของกรมชลประทาน

ปีงบประมาณ พ.ศ. 2555-2559

ข้อมูล ณ วันที่ 6 มกราคม 2560

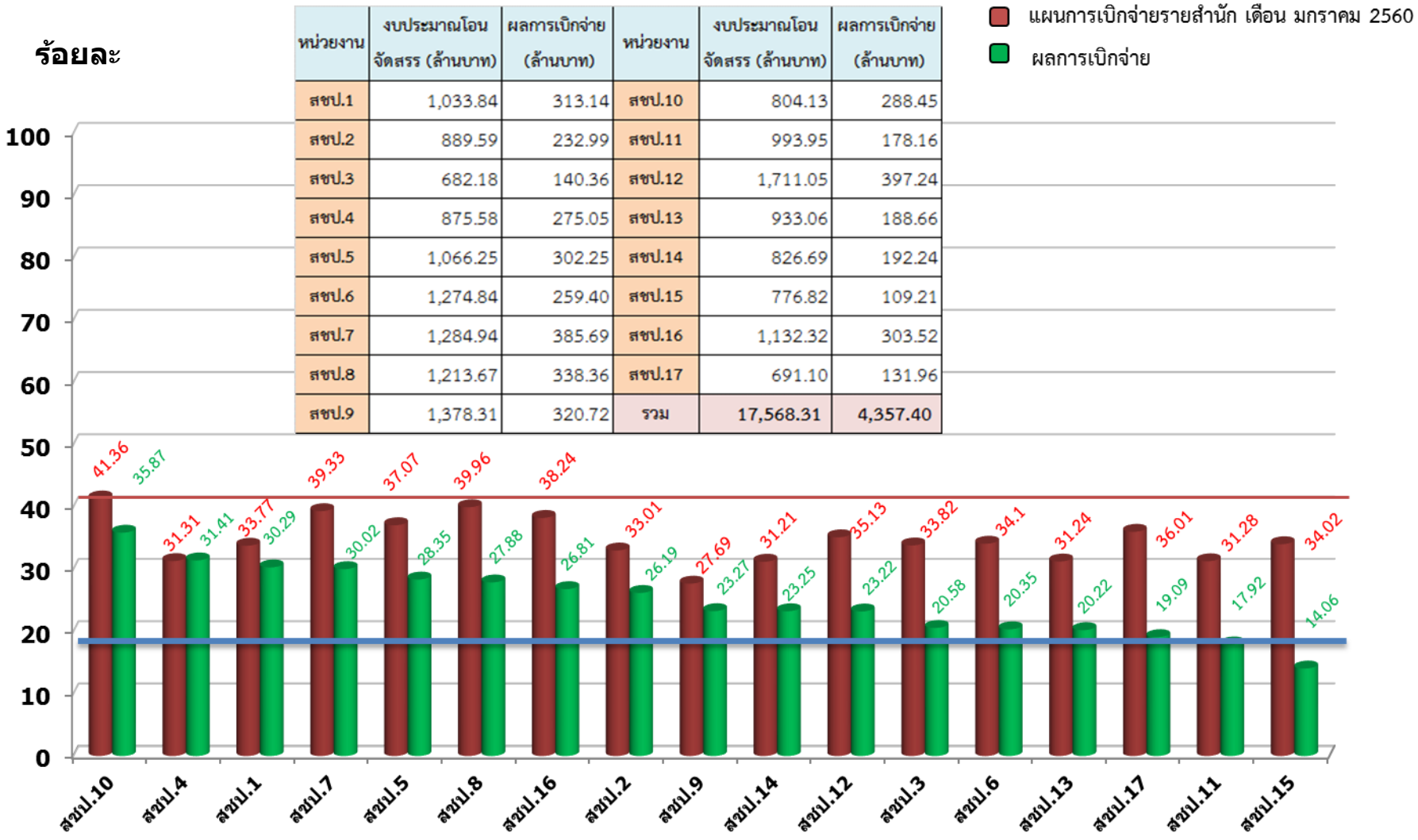


	ต.ค.	พ.ย.	ธ.ค.	ม.ค.	ก.พ.	มี.ค.	เม.ย.	พ.ค.	มิ.ย.	ก.ค.	ส.ค.	ก.ย.
—●— แผนปี 60	6.33	12.66	19.00	26.33	33.66	41.00	48.33	55.67	63.00	71.00	79.00	87.00
—●— ผลปี 60 (39,033.73)	0.40	3.28	18.64	18.93								
—●— ผลปี 59 (39,089.71)	0.81	2.83	20.54	23.97	31.10	46.49	51.98	57.00	67.77	72.78	78.00	89.39
—●— ผลปี 58 (35,529.45)	0.43	2.11	14.72	20.35	30.68	49.06	53.15	59.60	70.68	75.55	80.92	93.46
—●— เฉลี่ย 5 ปี (55-59)	0.40	2.06	9.87	13.92	20.36	31.00	37.09	45.86	55.62	63.19	70.94	85.09

หมายเหตุ : เป้าหมายการเบิกจ่ายงบรายจ่ายลงทุนของรัฐบาล ไตรมาสที่ 1 = 19 % ไตรมาสที่ 2 = 41 % ไตรมาสที่ 3 = 61 % ไตรมาสที่ 4 = 87 %

6. ผลการเบิกจ่ายงบรายจ่ายลงทุน (พ.ร.บ.60) ของ สชป. 1-17

(ข้อมูลจากระบบ ติดตาม online ณ วันที่ 6 มกราคม 2560 เวลา 16.30 น.)



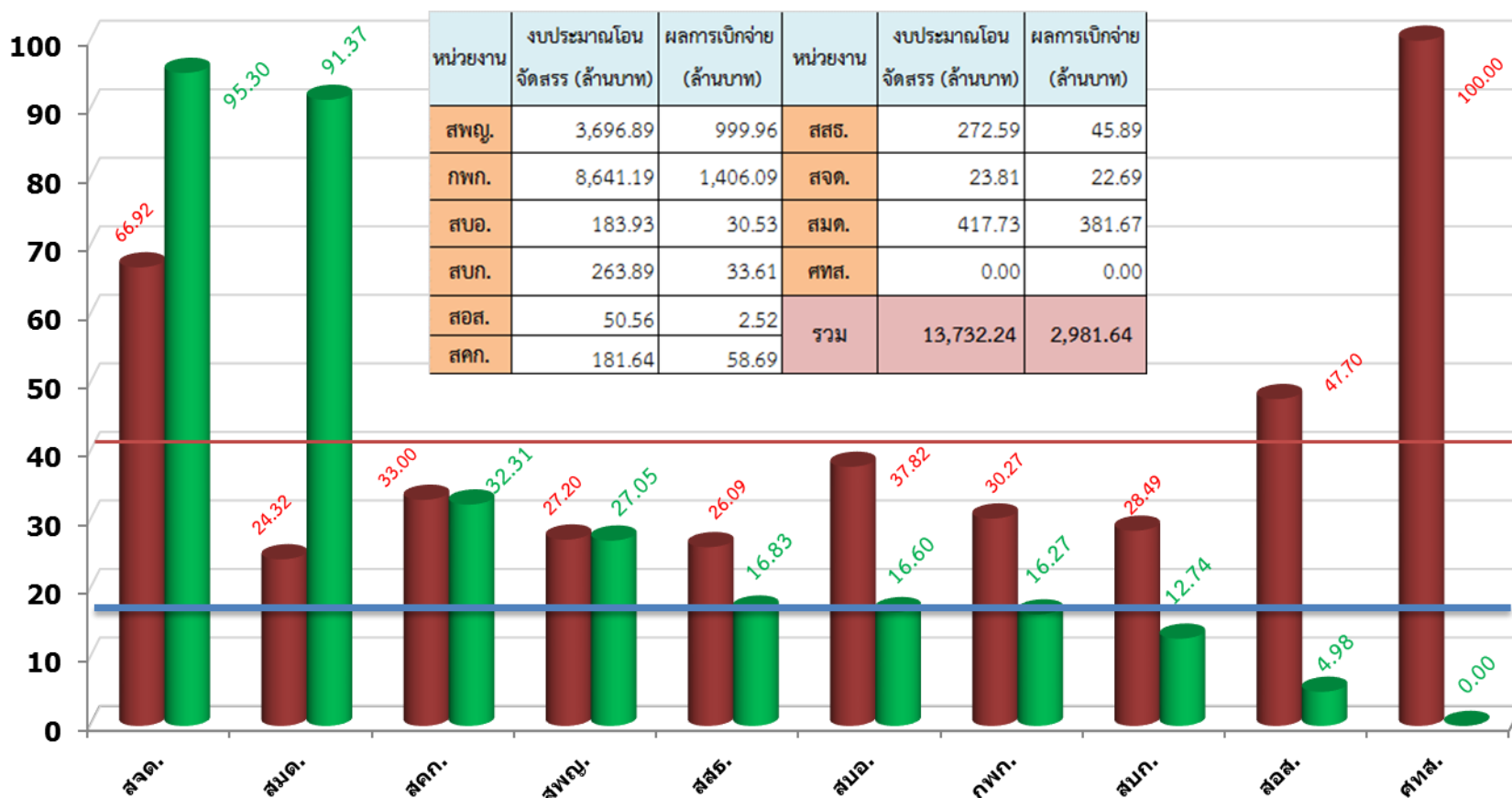
ค่าเฉลี่ยกรม ร้อยละ 18.93

เป้าหมายรัฐบาล ไตรมาส 2 ร้อยละ 41

7. ผลการเบิกจ่ายงบรายจ่ายลงทุน (พ.ร.บ. 60) ของ ส่วนกลาง

(ข้อมูลจากระบบ ติดตาม online ณ วันที่ 6 มกราคม 2560 เวลา 16.30 น.)

■ แผนการเบิกจ่ายรายสำนัก เดือน มกราคม 2560
■ ผลการเบิกจ่าย



ค่าเฉลี่ยกรม ร้อยละ 18.93

เป้าหมายรัฐบาล ไตรมาส 2 ร้อยละ 41

8. ผลการเบิกจ่ายบรายจ่ายลงทุน ของกระทรวงเกษตรและสหกรณ์และกรมคู่แข่ง ปีงบประมาณ พ.ศ. 2560

ที่	หน่วยงาน	งบประมาณหลังโอน เปลี่ยนแปลง (ล้านบาท)	เบิกจ่าย (ล้านบาท)	ร้อยละ
<u>ระดับกระทรวง</u> (ที่มีงบเกิน 10,000 ล้านบาท)				
1	กระทรวงกลาโหม (เบิกจ่ายสูงสุด)	50,284.81	10,820.44	21.52
2	กระทรวงคมนาคม (มีงบรายจ่ายลงทุนสูงสุด)	138,532.74	26,598.05	19.20
3	กระทรวงเกษตรและสหกรณ์	46,578.35	9,265.11	19.89
<u>ระดับกรม</u> (คู่แข่ง)				
1	กรมทางหลวง	85,568.80	19,698.01	23.02
2	กรมโยธาธิการและผังเมือง	23,525.90	3,926.26	16.69
3	กรมพัฒนาที่ดิน (มีงบรายจ่ายลงทุนสูงอันดับ 2 ของ กษ.)	3,108.77	685.42	22.05
4	กรมชลประทาน (มีงบรายจ่ายลงทุนสูงอันดับ 1 ของ กษ.)	39,033.73	7,344.97	18.82
5	กรมทางหลวงชนบท	44,678.64	6,150.54	13.77

หมายเหตุ : 1. ข้อมูลจากกรมบัญชีกลาง ณ วันที่ 30 ธ.ค. 2559

2. ค่าเฉลี่ยผลเบิกจ่ายระดับกระทรวง (16 กระทรวง 8 หน่วยงาน) เฉลี่ย 19.73 %

3. ค่าเฉลี่ยผลเบิกจ่ายหน่วยงานที่มีงบรายจ่ายลงทุนเกิน 1,000 ล้านบาท (42 หน่วยงาน) เฉลี่ย 17.57 %

ตารางผลการเบิกจ่ายงบรายจ่ายประจำปีงบประมาณ พ.ศ. 2560 (งบ พ.ร.บ.)

ข้อมูล ณ วันที่ 6 มกราคม 2560

โครงการ / หน่วยงาน	เป้าหมายสำนัก เดือน มกราคม 60	ข้อมูลจากระบบติดตาม online กองแผนงาน					ผลต่างจาก เป้าหมาย (พ.ร.บ.)	ผลต่างจาก เป้าหมาย (จัดสรร)
		งบประมาณ พ.ร.บ. (ล้านบาท)	งบประมาณโอนจัดสรร (ล้านบาท)	ผลการเบิกจ่าย (ล้านบาท)	ร้อยละเบิกจ่าย/ พ.ร.บ.	ร้อยละเบิกจ่าย/ จัดสรร		
รวม	31.93	38,936.4199	31,300.5479	7,339.0335	18.85	23.45	-13.08	-8.48
สขป.1	33.77	1,117.6984	1,033.8384	313.1389	28.02	30.29	-5.75	-3.48
สขป.2	33.01	1,054.2323	889.5884	232.9858	22.10	26.19	-10.91	-6.82
สขป.3	33.82	926.0663	682.1817	140.3648	15.16	20.58	-18.66	-13.24
สขป.4	31.31	1,161.9792	875.5751	275.0550	23.67	31.41	-7.64	0.10
สขป.5	37.07	1,272.9740	1,066.2455	302.2497	23.74	28.35	-13.33	-8.72
สขป.6	34.10	1,477.8197	1,274.8430	259.3952	17.55	20.35	-16.55	-13.75
สขป.7	39.33	1,399.1315	1,284.9437	385.6893	27.57	30.02	-11.76	-9.31
สขป.8	39.96	1,469.0420	1,213.6650	338.3646	23.03	27.88	-16.93	-12.08
สขป.9	27.69	1,706.4554	1,378.3095	320.7164	18.79	23.27	-8.90	-4.42
สขป.10	41.36	969.9195	804.1250	288.4480	29.74	35.87	-11.62	-5.49
สขป.11	31.28	1,165.1764	993.9499	178.1577	15.29	17.92	-15.99	-13.36
สขป.12	35.13	1,891.3482	1,711.0523	397.2410	21.00	23.22	-14.13	-11.91
สขป.13	31.24	1,019.7307	933.0568	188.6598	18.50	20.22	-12.74	-11.02
สขป.14	31.21	966.8822	826.6895	192.2370	19.88	23.25	-11.33	-7.96
สขป.15	34.02	954.0403	776.8243	109.2114	11.45	14.06	-22.57	-19.96
สขป.16	38.24	1,221.6424	1,132.3172	303.5211	24.85	26.81	-13.39	-11.43
สขป.17	36.01	857.5042	691.1041	131.9601	15.39	19.09	-20.62	-16.92
สพญ.	27.20	6,954.0323	3,696.8919	999.9590	14.38	27.05	-12.82	-0.15
กพท.	30.27	9,139.6716	8,641.1942	1,406.0862	15.38	16.27	-14.89	-14.00
สบอ.	37.82	189.7814	183.9335	30.5299	16.09	16.60	-21.73	-21.22
สบก.	28.49	420.0660	263.8860	33.6066	8.00	12.74	-20.49	-15.75
สอส.	47.70	51.8400	50.5627	2.5205	4.86	4.98	-42.84	-42.72
สคค.	33.00	192.3192	181.6372	58.6883	30.52	32.31	-2.48	-0.69
สสร.	26.09	344.9978	272.5904	45.8875	13.30	16.83	-12.79	-9.26
สจต.	66.92	43.8897	23.8100	22.6900	51.70	95.30	-15.22	28.38
สมด.	24.32	966.3960	417.7324	381.6700	39.49	91.37	15.17	67.05
ศทส.	100.00	1.7832	-	-	-	-	-100.00	-100.00

หมายเหตุ : 1. ผลต่างจากเป้าหมาย - แสดงว่า ได้ต่ำกว่าเป้าหมาย

2. ผลต่างจากเป้าหมาย + แสดงว่า ได้สูงกว่าเป้าหมาย