



ด่วนที่สุด

บันทึกข้อความ

ส่วนราชการ ส่วนติดตามและประเมินผล กองแผนงาน โทร ๒๒๘๖
ที่ ผตป.ผง. ๓๓๑/๒๕๖๐ วันที่ ๒๐ มีนาคม ๒๕๖๐
เรื่อง ผลการจัดซื้อจัดจ้างและการเบิกจ่ายงบประมาณ รายจ่ายประจำปี พ.ศ. ๒๕๖๐ (งบ พ.ร.บ.)
เรียน ผอ.ผง. จข. ๑๐๒๖

ส่วนติดตามและประเมินผล ได้จัดทำสรุปผลการจัดซื้อจัดจ้างและผลการเบิกจ่ายงบประมาณ รายจ่ายประจำปี พ.ศ. ๒๕๖๐ ณ วันที่ ๒๐ มีนาคม ๒๕๖๐ จำแนกตามสำนัก/กอง เรียบร้อยแล้ว ตามเอกสาร ที่แนบ

จึงเรียนมาเพื่อโปรดพิจารณา เสนอ อช. ทราบ

(นางรूपานีย์ จิรานนิตศาสตร์)
ตป.๓ ผง. รักษาการในตำแหน่ง ผตป.ผง.

เรียน อช. สำเนาเรียน รชบ. รชส. รชว. รชร. และ ผู้อำนวยการสำนัก/กอง
เพื่อโปรดทราบ

(นายทวีศักดิ์ ชนเดโชพล)
รชร. รักษาการแทน ผอ.ผง.
๒๐ มี.ค. ๒๕๖๐

- ทงท

- เจริญ ผอ.สอ

เพื่อทงท, ผอ.ผง. ขอ สรรดิ
ผตป.ผง. ผอ.จอ. ๒๐๖
๑- หรือ อ. ๒๐๖

(นายเลิศชัย ศรีอนันต์)

มส.บอ.
21 มี.ค. 2560

1. สรุปผลการจัดซื้อจัดจ้าง งบ พ.ร.บ. งบประมาณ พ.ศ. 2560 ของ สชป.1-17														
(ข้อมูลจากระบบติดตาม online ณ วันที่ 20 มีนาคม 2560 เวลา 08.31 น.)														
	ผลการดำเนินงาน													
	งบประมาณ (ล้านบาท)				จำนวน รายการ ทั้งหมด	ยังไม่ ดำเนินการ (รายการ)	อยู่ระหว่าง จัดซื้อจัดจ้าง (รายการ)	อยู่ระหว่างดำเนินการ (รายการ)						
	งบประมาณ	งบประมาณที่ ได้รับจัดสรร	เบิกจ่าย	ร้อยละ เบิกจ่าย				ทำข้อผูกพัน (รายการ)	0-19 %	20-39 %	40-59 %	60-79 %	80-99 %	100%
รวม	21,221.24	19,054.00	7,921.97	41.58	5,980	36	214	5,730	497	648	590	527	734	2,734
สชป. 1	1,120.68	1,068.57	624.02	58.40	356	3	22	331	14	67	45	25	18	162
สชป. 2	1,042.34	951.28	446.54	46.94	293	1	13	279	20	25	21	36	50	127
สชป. 3	925.16	684.42	286.26	41.82	302	1	18	283	18	47	28	23	27	140
สชป. 4	1,161.98	1,015.96	402.86	39.65	272	-	2	270	43	25	27	11	18	146
สชป. 5	1,363.36	1,184.53	534.57	45.13	395	1	9	385	38	24	39	16	45	223
สชป. 6	1,534.61	1,415.61	545.83	38.56	352	-	14	338	31	24	35	32	31	185
สชป. 7	1,474.84	1,326.48	643.00	48.47	276	-	8	268	23	34	19	11	11	170
สชป. 8	1,515.70	1,347.61	580.58	43.08	396	-	-	396	41	27	41	25	23	239
สชป. 9	1,707.49	1,473.17	529.44	35.94	496	-	12	484	29	31	28	65	91	240
สชป. 10	972.43	874.61	389.10	44.49	456	1	7	448	42	43	33	19	40	271
สชป. 11	1,175.23	1,123.75	464.91	41.37	447	4	4	439	39	49	66	62	119	104
สชป. 12	1,930.14	1,799.00	698.26	38.81	467	-	2	465	26	44	42	18	60	275
สชป. 13	1,065.28	968.56	372.53	38.46	487	2	17	468	36	82	59	108	87	96
สชป. 14	1,056.02	922.86	361.85	39.21	187	7	8	172	21	20	29	16	30	56
สชป. 15	1,084.48	972.60	293.15	30.14	286	5	69	212	40	31	22	22	33	64
สชป. 16	1,223.32	1,175.59	473.54	40.28	295	-	3	292	19	33	31	26	25	158
สชป. 17	868.18	749.40	275.55	36.77	217	11	6	200	17	42	25	12	26	78

2. สรุปผลการจัดซื้อจัดจ้าง งบ พ.ร.บ. งบประมาณ พ.ศ. 2560 ของ ส่วนกลาง

(ข้อมูลจากระบบติดตาม online ณ วันที่ 20 มีนาคม 2560 เวลา 08.31 น.)

	ผลการดำเนินงาน													
	งบประมาณ (ล้านบาท)				จำนวน รายการ ทั้งหมด	ยังไม่ ดำเนินการ (รายการ)	อยู่ระหว่าง จัดซื้อจัดจ้าง (รายการ)	อยู่ระหว่างดำเนินการ (รายการ)						
	งบประมาณ	งบประมาณที่ ได้รับจัดสรร	เบิกจ่าย	ร้อยละ เบิกจ่าย				ทำข้อผูกพัน (รายการ)	0-19 %	20-39 %	40-59 %	60-79 %	80-99 %	100%
รวม	18,260.59	14,131.52	4,629.35	32.76	634	52	117	465	149	85	80	34	58	59
สปก.	420.07	263.89	54.30	20.58	22	-	7	15	7	3	2	1	-	2
สพอ.	183.93	183.93	64.97	35.32	112	-	45	67	11	8	16	9	20	3
กพก.	9,074.17	8,613.79	2,337.36	27.14	188	1	11	176	65	38	29	13	18	13
สพญ.	7,019.38	3,987.24	1,457.19	36.55	164	1	31	132	62	30	19	3	7	11
สสธ.	328.68	297.89	90.87	30.50	35	8	21	6	-	1	4	1	-	-
สอส.	51.84	50.41	8.68	17.21	3	-	2	1	-	1	-	-	-	-
ศทส.	-	-	-	-	-	-	-	-	-	-	-	-	-	-
สมต.	966.40	518.85	431.40	83.15	40	40	-	-	-	-	-	-	-	-
สคก.	192.32	192.32	161.64	84.05	40	2	-	38	4	4	10	7	9	4
สจต.	23.81	23.19	22.94	98.89	30	-	-	30	-	-	-	-	4	26

3. ผลการเบิกจ่ายงบประมาณกรมชลประทาน ปีงบประมาณ พ.ศ. 2560

(ข้อมูลจากระบบ GFMIS ณ วันที่ 20 มีนาคม 2560 เวลา 08.31 น.)

หน่วย : ล้านบาท

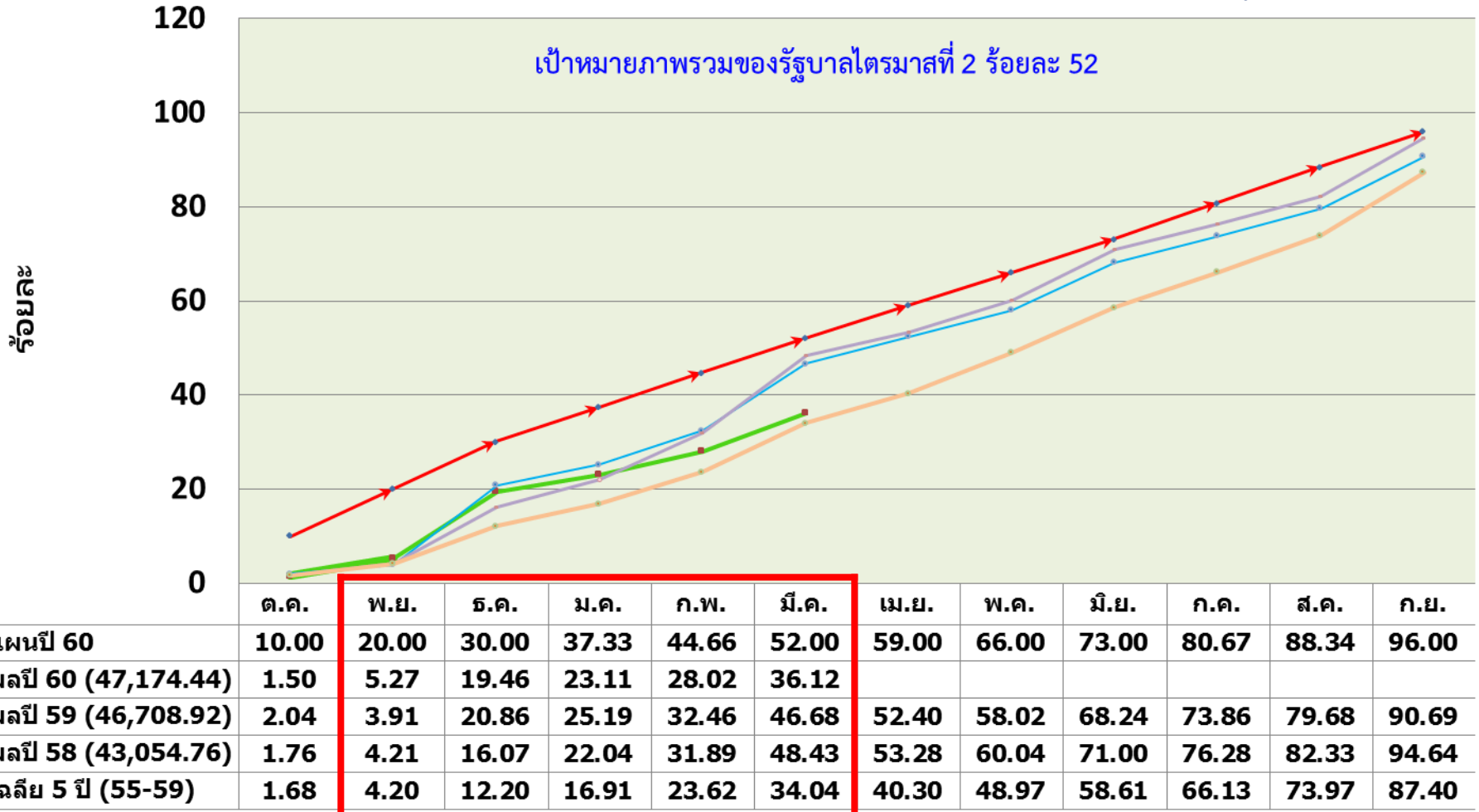
งบประมาณ รายจ่ายประจำปี พ.ศ.2560	งบประมาณ (พ.ร.บ.) หลังโอน เปลี่ยนแปลง	ผลการเบิกจ่ายสะสม		เป้าหมาย รัฐบาล ไตรมาสที่ 2 (ร้อยละ)	*ผลต่าง (ร้อยละ)
		จำนวนเงิน	ร้อยละ/ พ.ร.บ.		
รวม	47,174.44	17,039.48	36.12	52.00	-15.88
รายจ่ายประจำ	8,241.23	3,922.17	47.59	55.00	-7.41
รายจ่ายลงทุน	38,933.20	13,117.32	33.69	41.00	-7.31

หมายเหตุ : ผลต่างร้อยละมีค่า - แสดงว่ารายการเบิกจ่ายต่ำกว่าเป้าหมายรัฐบาล

4. สถิติการเบิกจ่ายงบประมาณภาพรวมของกรมชลประทาน

ปีงบประมาณ พ.ศ. 2555-2559

ข้อมูล ณ วันที่ 20 มีนาคม 2560

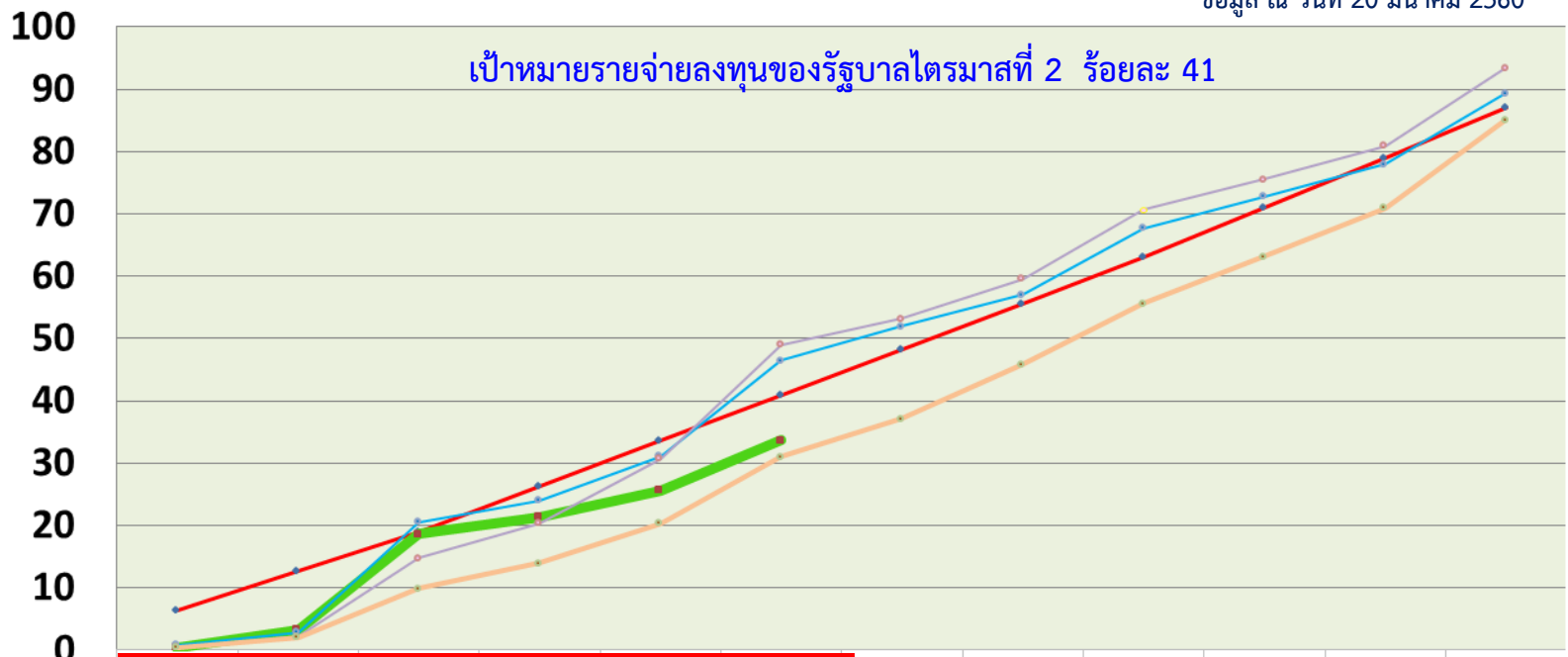


หมายเหตุ : เป้าหมายการเบิกจ่ายภาพรวมของรัฐบาล ไตรมาสที่ 1 = 30 % ไตรมาสที่ 2 = 52 % ไตรมาสที่ 3 = 73 % ไตรมาสที่ 4 = 96

5. สถิติการเบิกจ่ายงบรายจ่ายลงทุนของกรมชลประทาน

ปีงบประมาณ พ.ศ. 2555-2559

ข้อมูล ณ วันที่ 20 มีนาคม 2560



เป้าหมายรายจ่ายลงทุนของรัฐบาลไตรมาสที่ 2 ร้อยละ 41

	ด.ค.	พ.ย.	ธ.ค.	ม.ค.	ก.พ.	มี.ค.	เม.ย.	พ.ค.	มิ.ย.	ก.ค.	ส.ค.	ก.ย.
— แผนปี 60	6.33	12.66	19.00	26.33	33.66	41.00	48.33	55.67	63.00	71.00	79.00	87.00
— ผลปี 60 (38,933.20)	0.40	3.28	18.64	21.41	25.69	33.69						
— ผลปี 59 (39,089.71)	0.81	2.83	20.54	23.97	31.10	46.49	51.98	57.00	67.77	72.78	78.00	89.39
— ผลปี 58 (35,529.45)	0.43	2.11	14.72	20.35	30.68	49.06	53.15	59.60	70.68	75.55	80.92	93.46
— เฉลี่ย 5 ปี (55-59)	0.40	2.06	9.87	13.92	20.36	31.00	37.09	45.86	55.62	63.19	70.94	85.09

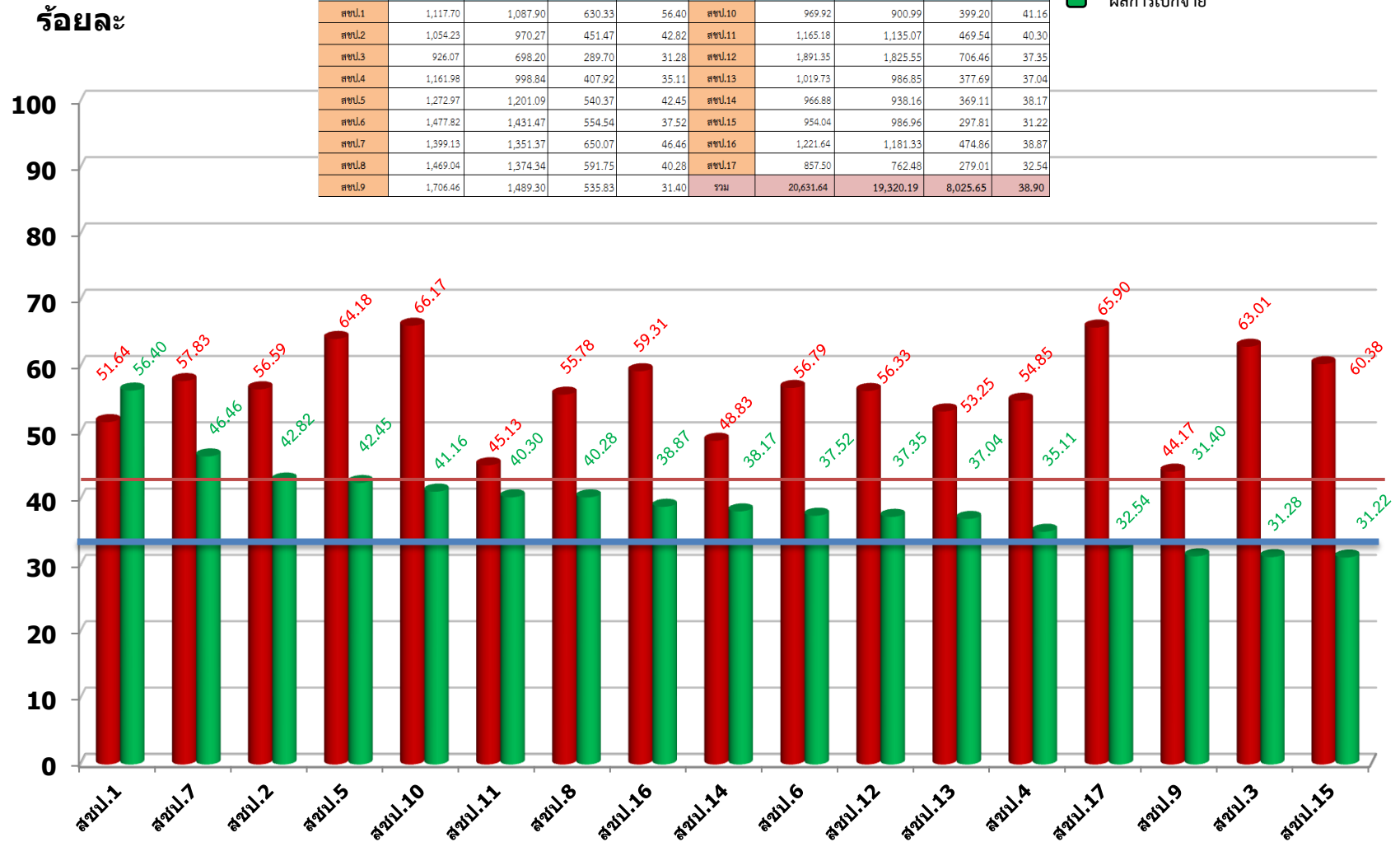
หมายเหตุ : เป้าหมายการเบิกจ่ายงบรายจ่ายลงทุนของรัฐบาล ไตรมาสที่ 1 = 19 % ไตรมาสที่ 2 = 41 % ไตรมาสที่ 3 = 61 % ไตรมาสที่ 4 = 87 %

6. ผลการเบิกจ่ายงบรายจ่ายลงทุน (พ.ร.บ.60) ของ สชป. 1-17

(ข้อมูลจากระบบ ติดตาม online ณ วันที่ 20 มีนาคม 2560 เวลา 08.31 น.)

หน่วยงาน	งบประมาณ พ.ร.บ. (ล้านบาท)	งบประมาณโอนจัดสรร (ล้านบาท)	ผลการเบิกจ่าย (ล้านบาท)	ร้อยละเบิกจ่าย/พ.ร.บ.	หน่วยงาน	งบประมาณ พ.ร.บ. (ล้านบาท)	งบประมาณโอนจัดสรร (ล้านบาท)	ผลการเบิกจ่าย (ล้านบาท)	ร้อยละเบิกจ่าย/พ.ร.บ.
สชป.1	1,117.70	1,087.90	630.33	56.40	สชป.10	969.92	900.99	399.20	41.16
สชป.2	1,054.23	970.27	451.47	42.82	สชป.11	1,165.18	1,135.07	469.54	40.30
สชป.3	926.07	698.20	289.70	31.28	สชป.12	1,891.35	1,825.55	706.46	37.35
สชป.4	1,161.98	998.84	407.92	35.11	สชป.13	1,019.73	986.85	377.69	37.04
สชป.5	1,272.97	1,201.09	540.37	42.45	สชป.14	966.88	938.16	369.11	38.17
สชป.6	1,477.82	1,431.47	554.54	37.52	สชป.15	954.04	986.96	297.81	31.22
สชป.7	1,399.13	1,351.37	650.07	46.46	สชป.16	1,221.64	1,181.33	474.86	38.87
สชป.8	1,469.04	1,374.34	591.75	40.28	สชป.17	857.50	762.48	279.01	32.54
สชป.9	1,706.46	1,489.30	535.83	31.40	รวม	20,631.64	19,320.19	8,025.65	38.90

■ แผนการเบิกจ่ายรายสำนัก เดือน มีนาคม 2560
■ ผลการเบิกจ่าย



ค่าเฉลี่ยกรม ร้อยละ 33.69

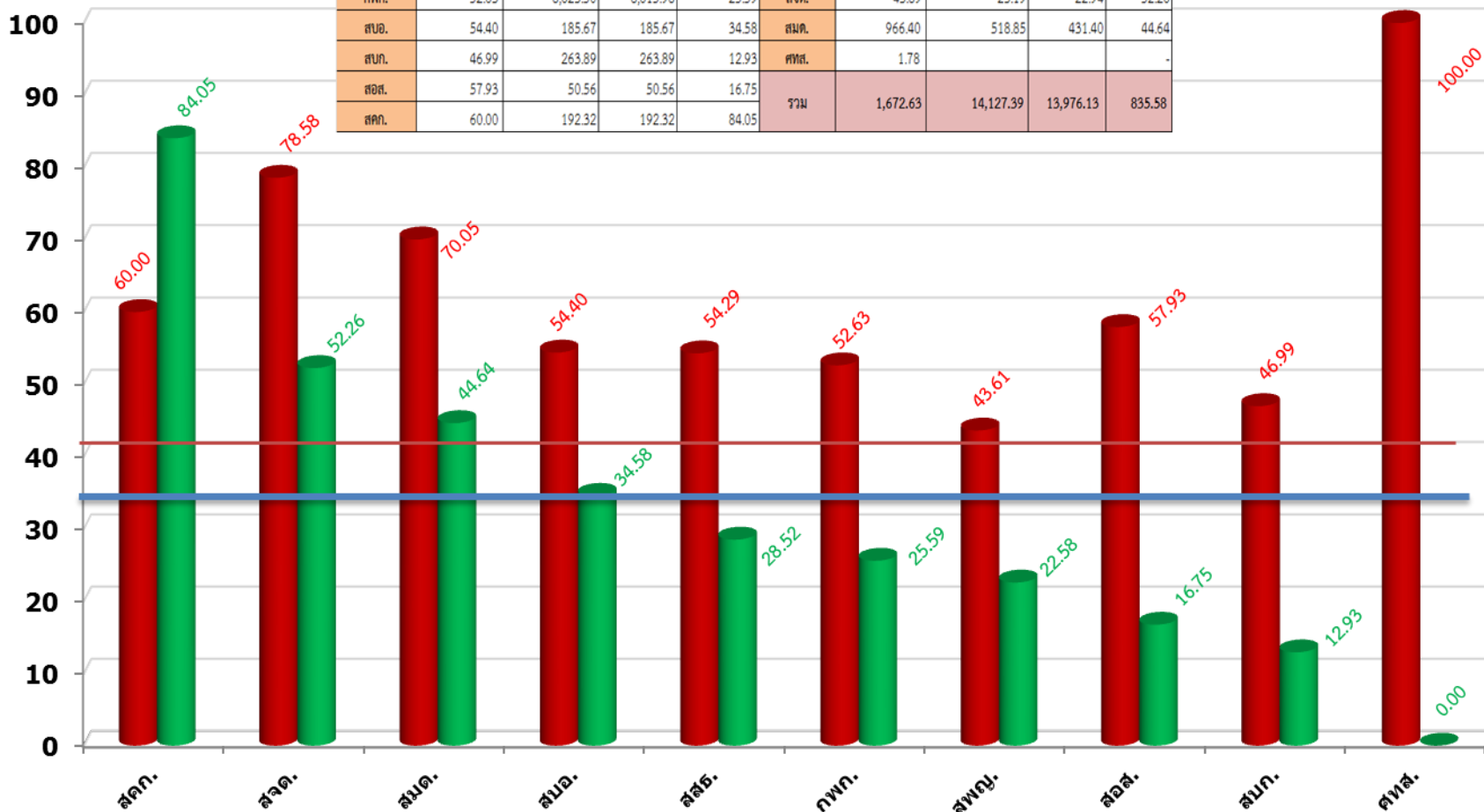
เป้าหมายรัฐบาล ไตรมาส 2 ร้อยละ 41

7. ผลการเบิกจ่ายงบรายจ่ายลงทุน (พ.ร.บ. 60) ของ ส่วนกลาง

(ข้อมูลจากระบบ ติดตาม online ณ วันที่ 20 มีนาคม 2560 เวลา 08.31 น.)

หน่วยงาน	งบประมาณ พ.ร.บ. (ล้านบาท)	งบประมาณโอนจัดสรร (ล้านบาท)	ผลการเบิกจ่าย (ล้านบาท)	ร้อยละเบิกจ่าย/พ.ร.บ.	หน่วยงาน	งบประมาณ พ.ร.บ. (ล้านบาท)	งบประมาณโอนจัดสรร (ล้านบาท)	ผลการเบิกจ่าย (ล้านบาท)	ร้อยละเบิกจ่าย/พ.ร.บ.
สพฉ.	43.61	3,962.06	4,114.99	22.58	สสธ.	345.00	307.35	98.39	28.52
กพท.	52.63	8,623.50	8,615.98	25.59	สจค.	43.89	23.19	22.94	52.26
สบอ.	54.40	185.67	185.67	34.58	สมค.	966.40	518.85	431.40	44.64
สบก.	46.99	263.89	263.89	12.93	ศทส.	1.78			-
สอส.	57.93	50.56	50.56	16.75	รวม	1,672.63	14,127.39	13,976.13	835.58
ศคก.	60.00	192.32	192.32	84.05					

■ แผนการเบิกจ่ายรายสำนัก เดือน มีนาคม 2560
■ ผลการเบิกจ่าย



ค่าเฉลี่ยกรม ร้อยละ 33.69

เป้าหมายรัฐบาล ไตรมาส 2 ร้อยละ 41

8.ผลการเบิกจ่ายงบรายจ่ายลงทุน ของกระทรวงเกษตรและสหกรณ์และกรมคู่เทียบ

ปีงบประมาณ พ.ศ. 2560

ที่	หน่วยงาน	งบประมาณหลังโอน เปลี่ยนแปลง (ล้านบาท)	เบิกจ่าย (ล้านบาท)	ร้อยละ
ระดับกระทรวง (ที่มีงบเกิน 10,000 ล้านบาท)				
1	กระทรวงศึกษาธิการ(เบิกจ่ายสูงสุด)	47,040.46	22,713.22	48.28
2	กระทรวงเกษตรและสหกรณ์	46,427.40	15,698.17	33.81
3	กระทรวงคมนาคม (งบรายจ่ายลงทุนสูงสุด)	138,365.46	51,299.35	37.08
ระดับกรม (คู่เทียบ)				
1	กรมทางหลวง	85,567.80	34,035.47	39.78
2	กรมโยธาธิการและผังเมือง	23,524.58	6,333.33	26.92
3	กรมพัฒนาที่ดิน (มีงบรายจ่ายลงทุนสูงอันดับ 2 ของ กษ.)	3,055.87	1,542.65	50.48
4	กรมชลประทาน (มีงบรายจ่ายลงทุนสูงอันดับ 1 ของ กษ.)	38,933.20	12,484.73	32.07
5	กรมทางหลวงชนบท	44,549.37	16,044.35	36.01

- หมายเหตุ :
- ข้อมูลจากกรมบัญชีกลาง ณ วันที่ 10 มีนาคม 2560
 - ค่าเฉลี่ยผลเบิกจ่ายระดับกระทรวง (16 กระทรวง 8 หน่วยงาน) เฉลี่ย 33.08%
 - ค่าเฉลี่ยผลเบิกจ่ายหน่วยงานที่มีงบรายจ่ายลงทุนเกิน 1,000 ล้านบาท (42 หน่วยงาน) เฉลี่ย 31.39 %

ตารางผลการเบิกจ่ายงบรายจ่ายประจำปีงบประมาณ พ.ศ. 2560 (งบ พ.ร.บ.)

ข้อมูล ณ วันที่ 20 มีนาคม 2560

โครงการ / หน่วยงาน	เป้าหมายสำนัก เดือน มีนาคม 60	ข้อมูลจากระบบติดตาม online กองแผนงาน					ผลต่างจาก เป้าหมาย (พ.ร.บ.)	ผลต่างจาก เป้าหมาย (จัดสรร)
		งบประมาณ พ.ร.บ. (ล้านบาท)	งบประมาณโอนจัดสรร (ล้านบาท)	ผลการเบิกจ่าย (ล้านบาท)	ร้อยละเบิกจ่าย/ พ.ร.บ.	ร้อยละเบิกจ่าย/ จัดสรร		
รวม	53.26	38,936.42	33,592.99	12,777.77	32.82	38.04	-20.44	-15.22
สขป.1	51.64	1,117.70	1,087.90	630.33	56.40	57.94	4.76	6.30
สขป.2	56.59	1,054.23	970.27	451.47	42.82	46.53	-13.77	-10.06
สขป.3	63.01	926.07	698.20	289.70	31.28	41.49	-31.73	-21.52
สขป.4	54.85	1,161.98	998.84	407.92	35.11	40.84	-19.74	-14.01
สขป.5	64.18	1,272.97	1,201.09	540.37	42.45	44.99	-21.73	-19.19
สขป.6	56.79	1,477.82	1,431.47	554.54	37.52	38.74	-19.27	-18.05
สขป.7	57.83	1,399.13	1,351.37	650.07	46.46	48.10	-11.37	-9.73
สขป.8	55.78	1,469.04	1,374.34	591.75	40.28	43.06	-15.50	-12.72
สขป.9	44.17	1,706.46	1,489.30	535.83	31.40	35.98	-12.77	-8.19
สขป.10	66.17	969.92	900.99	399.20	41.16	44.31	-25.01	-21.86
สขป.11	45.13	1,165.18	1,135.07	469.54	40.30	41.37	-4.83	-3.76
สขป.12	56.33	1,891.35	1,825.55	706.46	37.35	38.70	-18.98	-17.63
สขป.13	53.25	1,019.73	986.85	377.69	37.04	38.27	-16.21	-14.98
สขป.14	48.83	966.88	938.16	369.11	38.17	39.34	-10.66	-9.49
สขป.15	60.38	954.04	986.96	297.81	31.22	30.17	-29.16	-30.21
สขป.16	59.31	1,221.64	1,181.33	474.86	38.87	40.20	-20.44	-19.11
สขป.17	65.90	857.50	762.48	279.01	32.54	36.59	-33.36	-29.31
สพญ.	43.61	6,954.03	4,114.99	1,570.22	22.58	38.16	-21.03	-5.45
กพก.	52.63	9,139.67	8,615.98	2,338.92	25.59	27.15	-27.04	-25.48
สบอ.	54.40	189.78	185.67	65.62	34.58	35.34	-19.82	-19.06
สบก.	46.99	420.07	263.89	54.30	12.93	20.58	-34.06	-26.41
สอส.	57.93	51.84	50.56	8.68	16.75	17.17	-41.18	-40.76
สคก.	60.00	192.32	192.32	161.64	84.05	84.05	24.05	24.05
สสธ.	54.29	345.00	307.35	98.39	28.52	32.01	-25.77	-22.28
สจต.	78.58	43.89	23.19	22.94	52.26	98.89	-26.32	20.31
สมด.	70.05	966.40	518.85	431.40	44.64	83.15	-25.41	13.10
ศทส.	100.00	1.78			-	-	-100.00	-100.00

หมายเหตุ : 1. ผลต่างจากเป้าหมาย - แสดงว่า ได้ต่ำกว่าเป้าหมาย

2. ผลต่างจากเป้าหมาย + แสดงว่า ได้สูงกว่าเป้าหมาย