



พ.ศ. ๒๕๖๐/๖๐



ด่วนที่สุด บันทึกข้อความ

ส่วนราชการ ส่วนติดตามและประเมินผล กองแผนงาน โทร ๒๒๘๖
 ที่ E ผตป.ผง. ๕๐๒ ๒๕๖๐ วันที่ ๒๗ มีนาคม ๒๕๖๐
 เรื่อง ผลการจัดซื้อจัดจ้างและการเบิกจ่ายงบประมาณ รายจ่ายประจำปี พ.ศ. ๒๕๖๐ (งบ พ.ร.บ.)
 เรียน ผอ.ผง. ๖๖.๖๖๖

ส่วนติดตามและประเมินผล ได้จัดทำสรุปผลการจัดซื้อจัดจ้างและผลการเบิกจ่ายงบประมาณ รายจ่ายประจำปี พ.ศ. ๒๕๖๐ ณ วันที่ ๒๗ มีนาคม ๒๕๖๐ จำแนกตามสำนัก/กอง เรียบร้อยแล้ว ตามเอกสาร ที่แนบ

จึงเรียนมาเพื่อโปรดพิจารณา ลงนามเสนอ อช. เพื่อทราบ

(นางฐาปณีย์ จิรานิศาตร์)
 ตป.๓ ผง. รักษาการในตำแหน่ง ผตป.ผง.

เรียน อช. สำเนาเรียน รชบ. รชส. รชว. รชร. และ ผู้อำนวยการสำนัก/กอง เพื่อโปรดทราบ

(นายทวีศักดิ์ ธนเดโชพล)

รชร. รักษาการแทน ผอ.ผง.
 ๒๗ มี.ค. ๒๕๖๐

เรียน ผอ.สอ. และ ผอ.ท.๑๐. (พต.พอ.)
 เพื่อทราบ.

(นายเลิศชัย ศรีอนันต์)
 ผส.บอ. 29 ส.ค. 2560

1. สรุปผลการจัดซื้อจัดจ้าง งบ พ.ร.บ. งบประมาณ พ.ศ. 2560 ของ สขป.1-17

(ข้อมูลจากระบบติดตาม online ณ วันที่ 27 มีนาคม 2560 เวลา 08.30 น.)

	ผลการดำเนินงาน													
	งบประมาณ (ล้านบาท)				จำนวนรายการทั้งหมด	ยังไม่ดำเนินการ (รายการ)	อยู่ระหว่างจัดซื้อจัดจ้าง (รายการ)	อยู่ระหว่างดำเนินการ (รายการ)						
	งบประมาณ	งบประมาณที่ได้รับจัดสรร	เบิกจ่าย	ร้อยละเบิกจ่าย				ทำข้อมูลพัน (รายการ)	0-19 %	20-39 %	40-59 %	60-79 %	80-99 %	100%
รวม	21,219.24	18,979.05	8,475.57	44.66	5,979	33	188	5,758	412	569	625	518	777	2,857
สขป. 1	1,120.68	1,071.19	635.78	59.35	356	3	22	331	14	54	57	26	17	163
สขป. 2	1,042.34	951.28	476.82	50.12	293	1	11	281	16	20	26	38	52	129
สขป. 3	925.16	682.20	321.71	47.16	302	1	18	283	9	35	32	26	23	158
สขป. 4	1,161.98	937.59	424.13	45.24	272	-	1	271	37	26	23	17	17	151
สขป. 5	1,363.36	1,161.39	590.26	50.82	395	1	9	385	30	25	45	13	47	225
สขป. 6	1,534.61	1,417.37	577.15	40.72	352	-	14	338	30	17	32	41	32	186
สขป. 7	1,474.84	1,324.80	684.75	51.69	276	-	8	268	13	33	19	16	15	172
สขป. 8	1,515.70	1,360.55	601.63	44.22	396	-	-	396	17	25	41	25	34	254
สขป. 9	1,707.49	1,472.92	573.36	38.93	496	-	3	493	30	29	31	57	91	255
สขป. 10	970.43	870.36	431.51	49.58	455	-	7	448	40	37	35	17	44	275
สขป. 11	1,175.23	1,126.39	488.59	43.38	447	4	3	440	33	50	61	60	126	110
สขป. 12	1,930.14	1,799.00	817.67	45.45	467	-	1	466	21	37	49	20	44	295
สขป. 13	1,065.28	968.62	388.21	40.08	487	2	15	470	34	65	66	94	112	99
สขป. 14	1,056.02	922.86	364.84	39.53	187	6	8	173	20	20	26	12	28	67
สขป. 15	1,084.48	984.78	317.98	32.29	286	5	61	220	40	30	21	16	42	71
สขป. 16	1,223.32	1,175.85	483.96	41.16	295	-	1	294	14	32	29	28	25	166
สขป. 17	868.18	751.91	297.21	39.53	217	10	6	201	14	34	32	12	28	81

2. สรุปผลการจัดซื้อจัดจ้าง งบ พ.ร.บ. งบประมาณ พ.ศ. 2560 ของ ส่วนกลาง

(ข้อมูลจากระบบติดตาม online ณ วันที่ 27 มีนาคม 2560 เวลา 08.30 น.)

	ผลการดำเนินงาน													
	งบประมาณ (ล้านบาท)				จำนวนรายการทั้งหมด	ยังไม่ดำเนินการ (รายการ)	อยู่ระหว่างจัดซื้อจัดจ้าง (รายการ)	อยู่ระหว่างดำเนินการ (รายการ)						
	งบประมาณ	งบประมาณที่ได้รับจัดสรร	เบิกจ่าย	ร้อยละเบิกจ่าย				ทำข้อผูกพัน (รายการ)	0-19 %	20-39 %	40-59 %	60-79 %	80-99 %	100%
รวม	18,260.59	14,143.51	5,006.15	35.40	634	25	105	504	157	87	96	33	67	64
สบก.	420.07	263.89	61.70	23.38	22	-	7	15	7	3	2	1	-	2
สบอ.	183.93	183.93	66.43	36.12	112	-	43	69	12	7	18	6	21	5
กพก.	9,074.17	8,613.91	2,601.40	30.20	188	1	11	176	61	38	32	12	20	13
สพญ.	7,019.38	3,999.11	1,554.60	38.87	164	1	30	133	61	30	18	5	7	12
สสธ.	328.68	297.89	90.87	30.50	35	1	12	22	1	2	18	1	-	-
สอส.	51.84	50.41	8.68	17.21	3	-	2	1	-	1	-	-	-	-
ศทส.	-	-	-	-	-	-	-	-	-	-	-	-	-	-
สมด.	966.40	518.85	436.03	84.04	40	20	-	20	11	1	-	1	6	1
สกค.	192.32	192.32	163.39	84.96	40	2	-	38	4	5	8	7	9	5
สจต.	23.81	23.19	23.05	99.39	30	-	-	30	-	-	-	-	4	26

3. ผลการเบิกจ่ายงบประมาณกรมชลประทาน ปีงบประมาณ พ.ศ. 2560

(ข้อมูลจากระบบ GFMIS ณ วันที่ 27 มีนาคม 2560 เวลา 08.30 น.)

หน่วย : ล้านบาท

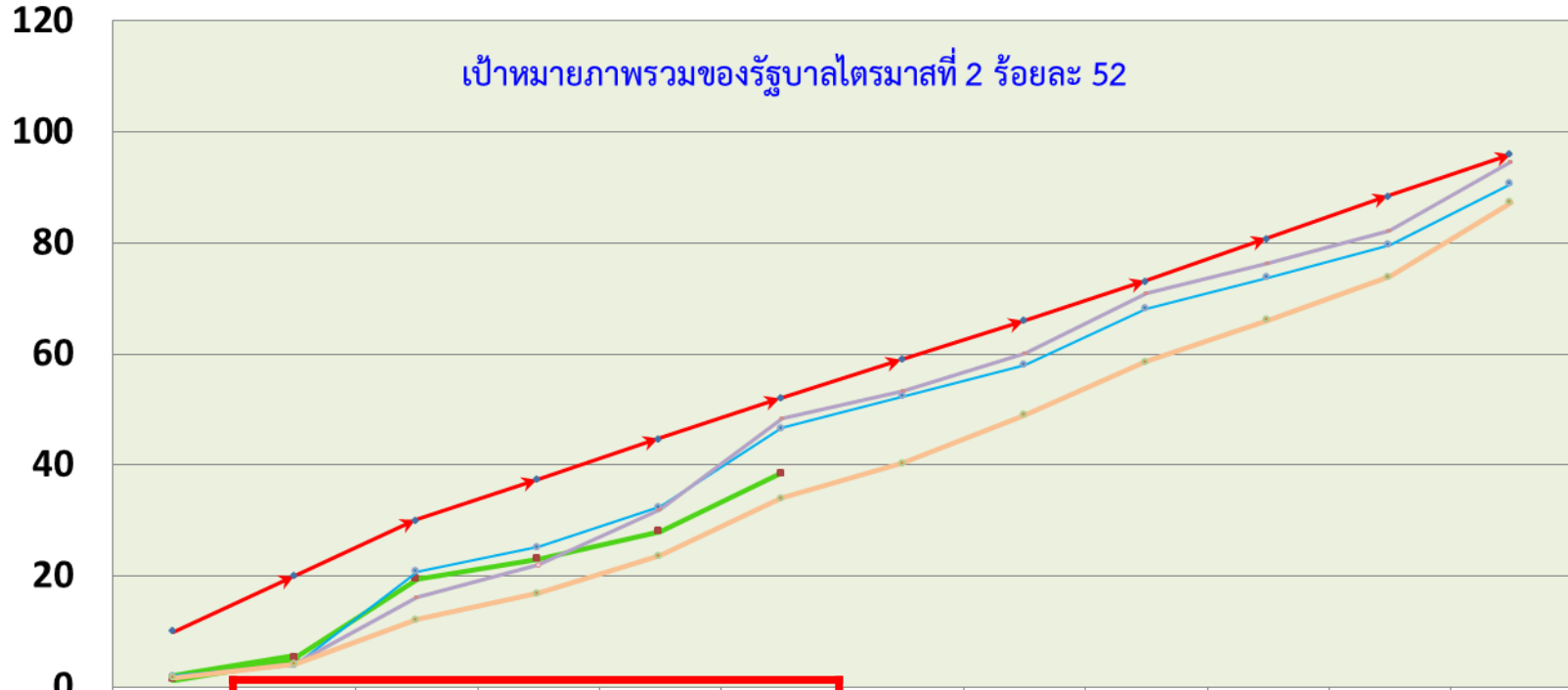
งบประมาณ รายจ่ายประจำปี พ.ศ.2560	งบประมาณ (พ.ร.บ.) หลังโอน เปลี่ยนแปลง	ผลการเบิกจ่ายสะสม		เป้าหมาย รัฐบาล ไตรมาสที่ 2 (ร้อยละ)	*ผลต่าง (ร้อยละ)
		จำนวนเงิน	ร้อยละ/ พ.ร.บ.		
รวม	47,174.44	18,185.34	38.55	52.00	-13.45
รายจ่ายประจำ	8,254.04	3,962.02	48.00	55.00	-7.00
รายจ่ายลงทุน	38,920.39	14,223.32	36.54	41.00	-4.46

หมายเหตุ : ผลต่างร้อยละมีค่า - แสดงว่ารายการเบิกจ่ายต่ำกว่าเป้าหมายรัฐบาล

4. สถิติการเบิกจ่ายงบประมาณภาพรวมของกรมชลประทาน

ปีงบประมาณ พ.ศ. 2555-2559

ข้อมูล ณ วันที่ 27 มีนาคม 2560



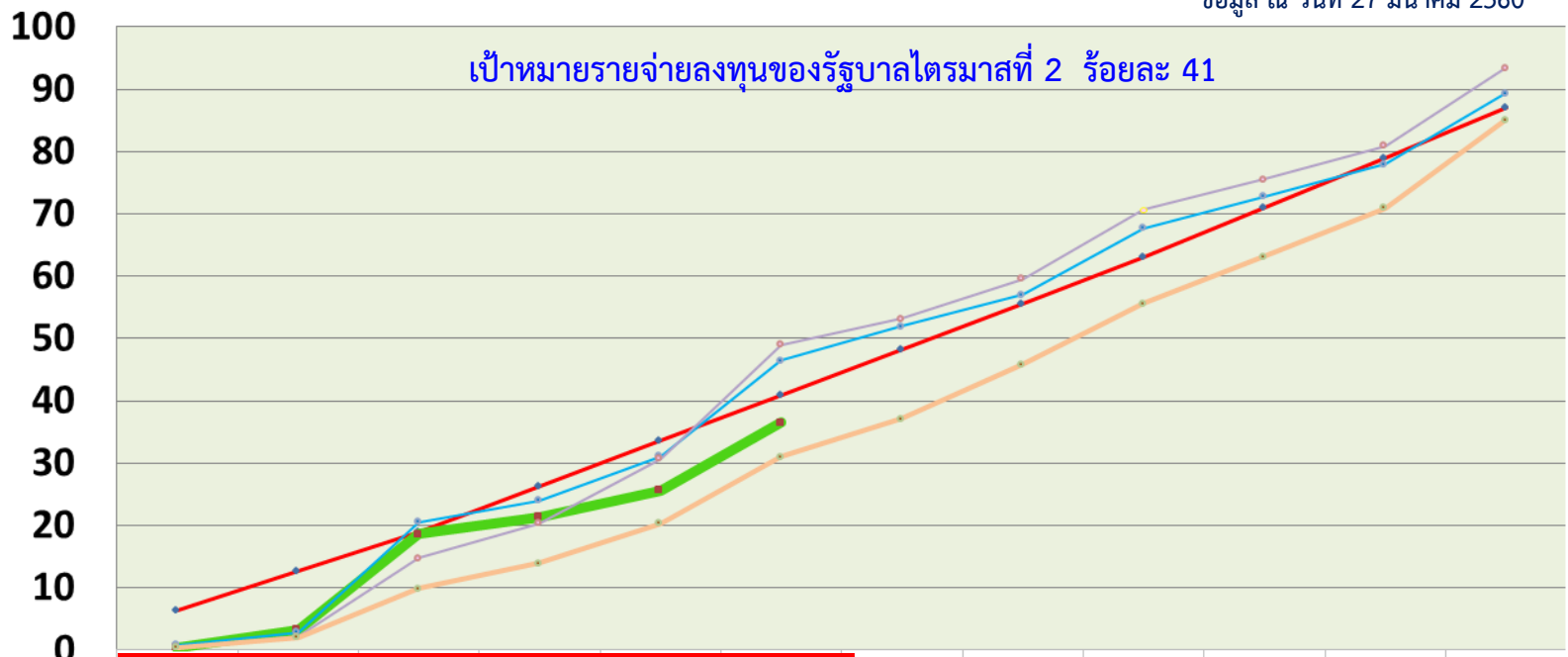
	ต.ค.	พ.ย.	ธ.ค.	ม.ค.	ก.พ.	มี.ค.	เม.ย.	พ.ค.	มิ.ย.	ก.ค.	ส.ค.	ก.ย.
→ แผนปี 60	10.00	20.00	30.00	37.33	44.66	52.00	59.00	66.00	73.00	80.67	88.34	96.00
→ ผลปี 60 (47,174.44)	1.50	5.27	19.46	23.11	28.02	38.55						
→ ผลปี 59 (46,708.92)	2.04	3.91	20.86	25.19	32.46	46.68	52.40	58.02	68.24	73.86	79.68	90.69
→ ผลปี 58 (43,054.76)	1.76	4.21	16.07	22.04	31.89	48.43	53.28	60.04	71.00	76.28	82.33	94.64
→ เฉลี่ย 5 ปี (55-59)	1.68	4.20	12.20	16.91	23.62	34.04	40.30	48.97	58.61	66.13	73.97	87.40

หมายเหตุ : เป้าหมายการเบิกจ่ายภาพรวมของรัฐบาล ไตรมาสที่ 1 = 30 % ไตรมาสที่ 2 = 52 % ไตรมาสที่ 3 = 73 % ไตรมาสที่ 4 = 96

5. สถิติการเบิกจ่ายงบรายจ่ายลงทุนของกรมชลประทาน

ปีงบประมาณ พ.ศ. 2555-2559

ข้อมูล ณ วันที่ 27 มีนาคม 2560



เป้าหมายรายจ่ายลงทุนของรัฐบาลไตรมาสที่ 2 ร้อยละ 41

	ด.ค.	พ.ย.	ธ.ค.	ม.ค.	ก.พ.	มี.ค.	เม.ย.	พ.ค.	มิ.ย.	ก.ค.	ส.ค.	ก.ย.
— แผนปี 60	6.33	12.66	19.00	26.33	33.66	41.00	48.33	55.67	63.00	71.00	79.00	87.00
— ผลปี 60 (38,933.20)	0.40	3.28	18.64	21.41	25.69	36.54						
— ผลปี 59 (39,089.71)	0.81	2.83	20.54	23.97	31.10	46.49	51.98	57.00	67.77	72.78	78.00	89.39
— ผลปี 58 (35,529.45)	0.43	2.11	14.72	20.35	30.68	49.06	53.15	59.60	70.68	75.55	80.92	93.46
— เฉลี่ย 5 ปี (55-59)	0.40	2.06	9.87	13.92	20.36	31.00	37.09	45.86	55.62	63.19	70.94	85.09

หมายเหตุ : เป้าหมายการเบิกจ่ายงบรายจ่ายลงทุนของรัฐบาล ไตรมาสที่ 1 = 19 % ไตรมาสที่ 2 = 41 % ไตรมาสที่ 3 = 61 % ไตรมาสที่ 4 = 87 %

6. ผลการเบิกจ่ายงบรายจ่ายลงทุน (พ.ร.บ.60) ของ สชป. 1-17

(ข้อมูลจากระบบ ติดตาม online ณ วันที่ 27 มีนาคม 2560 เวลา 08.30 น.)

- แผนการเบิกจ่ายรายสำนัก เดือน มีนาคม 2560
- ผลการเบิกจ่าย

หน่วยงาน	งบประมาณ พ.ร.บ. (ล้านบาท)	งบประมาณโอนจัดสรร (ล้านบาท)	ผลการเบิกจ่าย (ล้านบาท)	ร้อยละเบิกจ่าย/ พ.ร.บ.	หน่วยงาน	งบประมาณ พ.ร.บ. (ล้านบาท)	งบประมาณโอนจัดสรร (ล้านบาท)	ผลการเบิกจ่าย (ล้านบาท)	ร้อยละเบิกจ่าย/ พ.ร.บ.
สชป.1	1,117.70	1,090.51	642.10	57.45	สชป.10	969.92	896.79	444.08	45.78
สชป.2	1,054.23	970.27	482.00	45.72	สชป.11	1,165.18	1,137.71	493.32	42.34
สชป.3	926.07	695.98	325.51	35.15	สชป.12	1,891.35	1,825.55	826.81	43.72
สชป.4	1,161.98	951.74	429.26	36.94	สชป.13	1,019.73	986.99	395.94	38.83
สชป.5	1,272.97	1,177.96	605.85	47.59	สชป.14	966.88	938.16	372.10	38.48
สชป.6	1,477.82	1,433.23	586.65	39.70	สชป.15	954.04	999.28	323.17	33.87
สชป.7	1,399.13	1,349.68	692.78	49.52	สชป.16	1,221.64	1,181.59	488.61	40.00
สชป.8	1,469.04	1,387.29	620.53	42.24	สชป.17	857.50	765.23	300.69	35.07
สชป.9	1,706.46	1,489.04	580.82	34.04	รวม	20,631.64	19,277.01	8,610.23	41.73



ค่าเฉลี่ยกรม ร้อยละ 36.54

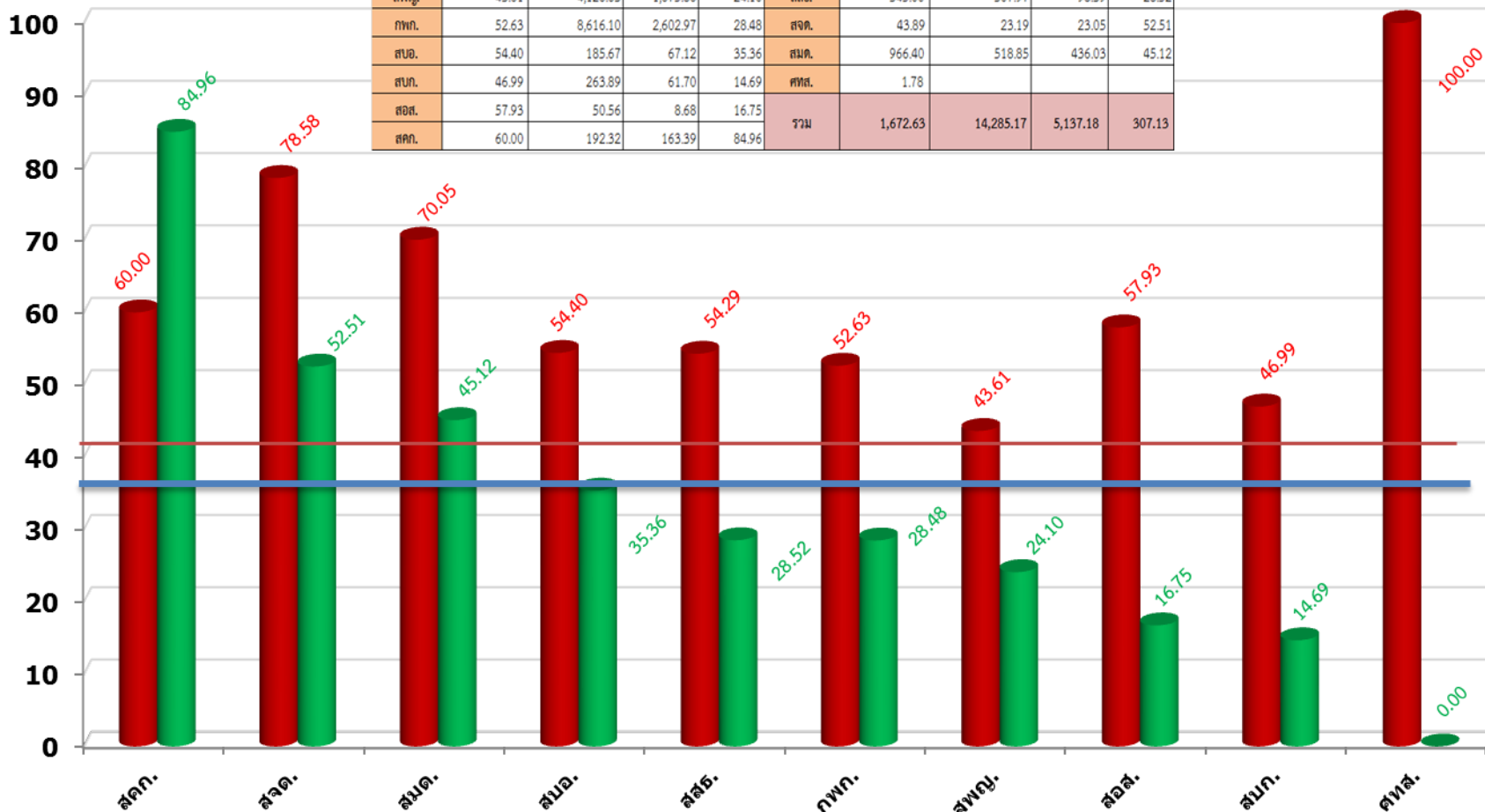
เป้าหมายรัฐบาล ไตรมาส 2 ร้อยละ 41

7. ผลการเบิกจ่ายงบรายจ่ายลงทุน (พ.ร.บ. 60) ของ ส่วนกลาง

(ข้อมูลจากระบบ ติดตาม online ณ วันที่ 27 มีนาคม 2560 เวลา 08.30 น.)

■ แผนการเบิกจ่ายรายสำนัก เดือน มีนาคม 2560
■ ผลการเบิกจ่าย

หน่วยงาน	งบประมาณ พ.ร.บ. (ล้านบาท)	งบประมาณโอนจัดสรร (ล้านบาท)	ผลการเบิกจ่าย (ล้านบาท)	ร้อยละเบิกจ่าย/ พ.ร.บ.	หน่วยงาน	งบประมาณ พ.ร.บ. (ล้านบาท)	งบประมาณโอนจัดสรร (ล้านบาท)	ผลการเบิกจ่าย (ล้านบาท)	ร้อยละเบิกจ่าย/ พ.ร.บ.
สพญ.	43.61	4,126.63	1,675.86	24.10	สสธ.	345.00	307.97	98.39	28.52
กพท.	52.63	8,616.10	2,602.97	28.48	สจค.	43.89	23.19	23.05	52.51
สบอ.	54.40	185.67	67.12	35.36	สผค.	966.40	518.85	436.03	45.12
สพท.	46.99	263.89	61.70	14.69	ศทส.	1.78			
สอศ.	57.93	50.56	8.68	16.75	รวม	1,672.63	14,285.17	5,137.18	307.13
สคค.	60.00	192.32	163.39	84.96					



ค่าเฉลี่ยกรม ร้อยละ 36.54

เป้าหมายรัฐบาล ไตรมาส 2 ร้อยละ 41

8.ผลการเบิกจ่ายงบรายจ่ายลงทุน ของกระทรวงเกษตรและสหกรณ์และกรมคู่เทียบ

ปีงบประมาณ พ.ศ. 2560

ที่	หน่วยงาน	งบประมาณหลังโอน เปลี่ยนแปลง (ล้านบาท)	เบิกจ่าย (ล้านบาท)	ร้อยละ
ระดับกระทรวง (ที่มีงบเกิน 10,000 ล้านบาท)				
1	กระทรวงศึกษาธิการ(เบิกจ่ายสูงสุด)	47,031.42	23,312.04	49.57
2	กระทรวงเกษตรและสหกรณ์	46,429.29	16,476.86	35.46
3	กระทรวงคมนาคม (งบรายจ่ายลงทุนสูงสุด)	138,349.74	56,074.10	40.53
ระดับกรม (คู่เทียบ)				
1	กรมทางหลวง	85,552.12	36,994.81	43.24
2	กรมโยธาธิการและผังเมือง	23,524.58	6,600.77	28.06
3	กรมพัฒนาที่ดิน (มีงบรายจ่ายลงทุนสูงอันดับ 2 ของ กษ.)	3,056.47	1,652.63	54.07
4	กรมชลประทาน (มีงบรายจ่ายลงทุนสูงอันดับ 1 ของ กษ.)	38,933.20	13,117.24	33.69
5	กรมทางหลวงชนบท	44,549.37	17,793.62	39.94

- หมายเหตุ :
- ข้อมูลจากกรมบัญชีกลาง ณ วันที่ 17 มีนาคม 2560
 - ค่าเฉลี่ยผลเบิกจ่ายระดับกระทรวง (16 กระทรวง 8 หน่วยงาน) เฉลี่ย 35.28%
 - ค่าเฉลี่ยผลเบิกจ่ายหน่วยงานที่มีงบรายจ่ายลงทุนเกิน 1,000 ล้านบาท (42 หน่วยงาน) เฉลี่ย 33.72 %

ตารางผลการเบิกจ่ายงบรายจ่ายประจำปีงบประมาณ พ.ศ. 2560 (งบ พ.ร.บ.)

ข้อมูล ณ วันที่ 27 มีนาคม 2560

โครงการ / หน่วยงาน	เป้าหมายสำนัก เดือน มีนาคม 60	ข้อมูลจากระบบติดตาม online กองแผนงาน					ผลต่างจาก เป้าหมาย (พ.ร.บ.)	ผลต่างจาก เป้าหมาย (จัดสรร)
		งบประมาณ พ.ร.บ. (ล้านบาท)	งบประมาณโอนจัดสรร (ล้านบาท)	ผลการเบิกจ่าย (ล้านบาท)	ร้อยละเบิกจ่าย/ พ.ร.บ.	ร้อยละเบิกจ่าย/ จัดสรร		
รวม	53.26	38,936.42	33,562.18	13,747.41	35.31	40.96	-17.95	-12.30
สขป.1	51.64	1,117.70	1,090.51	642.10	57.45	58.88	5.81	7.24
สขป.2	56.59	1,054.23	970.27	482.00	45.72	49.68	-10.87	-6.91
สขป.3	63.01	926.07	695.98	325.51	35.15	46.77	-27.86	-16.24
สขป.4	54.85	1,161.98	951.74	429.26	36.94	45.10	-17.91	-9.75
สขป.5	64.18	1,272.97	1,177.96	605.85	47.59	51.43	-16.59	-12.75
สขป.6	56.79	1,477.82	1,433.23	586.65	39.70	40.93	-17.09	-15.86
สขป.7	57.83	1,399.13	1,349.68	692.78	49.52	51.33	-8.31	-6.50
สขป.8	55.78	1,469.04	1,387.29	620.53	42.24	44.73	-13.54	-11.05
สขป.9	44.17	1,706.46	1,489.04	580.82	34.04	39.01	-10.13	-5.16
สขป.10	66.17	969.92	896.79	444.08	45.78	49.52	-20.39	-16.65
สขป.11	45.13	1,165.18	1,137.71	493.32	42.34	43.36	-2.79	-1.77
สขป.12	56.33	1,891.35	1,825.55	826.81	43.72	45.29	-12.61	-11.04
สขป.13	53.25	1,019.73	986.99	395.94	38.83	40.12	-14.42	-13.13
สขป.14	48.83	966.88	938.16	372.10	38.48	39.66	-10.35	-9.17
สขป.15	60.38	954.04	999.28	323.17	33.87	32.34	-26.51	-28.04
สขป.16	59.31	1,221.64	1,181.59	488.61	40.00	41.35	-19.31	-17.96
สขป.17	65.90	857.50	765.23	300.69	35.07	39.29	-30.83	-26.61
สพญ.	43.61	6,954.03	4,126.63	1,675.86	24.10	40.61	-19.51	-3.00
กพก.	52.63	9,139.67	8,616.10	2,602.97	28.48	30.21	-24.15	-22.42
สบอ.	54.40	189.78	185.67	67.12	35.36	36.15	-19.04	-18.25
สบก.	46.99	420.07	263.89	61.70	14.69	23.38	-32.30	-23.61
สอส.	57.93	51.84	50.56	8.68	16.75	17.17	-41.18	-40.76
สคก.	60.00	192.32	192.32	163.39	84.96	84.96	24.96	24.96
สสธ.	54.29	345.00	307.97	98.39	28.52	31.95	-25.77	-22.34
สจต.	78.58	43.89	23.19	23.05	52.51	99.39	-26.07	20.81
สมด.	70.05	966.40	518.85	436.03	45.12	84.04	-24.93	13.99
ศทส.	100.00	1.78	-	-	-	-	-100.00	-100.00

หมายเหตุ : 1. ผลต่างจากเป้าหมาย - แสดงว่า ได้ต่ำกว่าเป้าหมาย

2. ผลต่างจากเป้าหมาย + แสดงว่า ได้สูงกว่าเป้าหมาย