



พ.บ. ๓๙๖/๖๐



ด่วนที่สุด บันทึกข้อความ

ส่วนราชการ ส่วนติดตามและประเมินผล กองแผนงาน โทร ๒๒๘๖
ที่ ผตป.ผง. ๕๕๒ /๒๕๖๐ วันที่ ๓ เมษายน ๒๕๖๐
เรื่อง ผลการจัดซื้อจัดจ้างและการเบิกจ่ายงบประมาณ รายจ่ายประจำปี พ.ศ. ๒๕๖๐ (งบ พ.ร.บ.)
เรียน ผอ.ผง. งว ๓๓๘๖

ส่วนติดตามและประเมินผล ได้จัดทำสรุปผลการจัดซื้อจัดจ้างและผลการเบิกจ่ายงบประมาณ รายจ่ายประจำปี พ.ศ. ๒๕๖๐ ณ วันที่ ๓๑ มีนาคม ๒๕๖๐ จำแนกตามสำนัก/กอง เรียบร้อยแล้ว ตามเอกสาร ที่แนบ

จึงเรียนมาเพื่อโปรดพิจารณาลงนามเสนอ อช. เพื่อทราบ

จร

(นางธำปณีย์ จิรานิธิตาสตร์)
ตป.๓ ผง. รักษาการในตำแหน่ง ผตป.ผง.

เรียน อช. สำเนาเรียน รชบ. รชส. รชว. รชร. และ ผู้อำนวยการสำนัก/กอง เพื่อโปรดทราบ

[Signature]

(นายทวีศักดิ์ ชนเดโชพล)
รชร. รักษาการแทน ผอ.ผง.
๕๓ เม.ย. ๒๕๖๐

- ททท
- เรียน ผอ. สอน., ผอ.ช. ทด
เพื่อ / ใน ตททท
[Signature]

(นายเลิศชัย ศรีอนันต์)
ผส.บอ.

1. สรุปผลการจัดซื้อจัดจ้าง งบ พ.ร.บ. ปึงบประมาณ พ.ศ. 2560 ของ สขป.1-17

(ข้อมูลจากระบบติดตาม online ณ วันที่ 31 มีนาคม 2560 เวลา 16.30 น.)

	ผลการดำเนินงาน														
	งบประมาณ (ล้านบาท)					จำนวน รายการ ทั้งหมด	ยังไม่ ดำเนินการ (รายการ)	อยู่ระหว่าง จัดซื้อจัดจ้าง (รายการ)	อยู่ระหว่างดำเนินการ (รายการ)						
	งบประมาณ พ.ร.บ.	งบประมาณที่ได้รับ จัดสรร	เบิกจ่าย	ร้อยละ เบิกจ่าย/พ.ร.บ.	ร้อยละเบิกจ่าย/ จัดสรร				ทำข้อผูกพัน (รายการ)	0-19 %	20-39 %	40-59 %	60-79 %	80-99 %	100%
รวม	20,631.64	19,249.44	10,181.66	49.35	52.89	5,979	24	142	5,813	353	467	668	520	713	3,092
สขป. 1	1,117.70	1,090.51	686.73	61.44	62.97	356	3	22	331	13	28	70	32	19	169
สขป. 2	1,054.23	970.27	541.89	51.40	55.85	293	0	10	283	17	16	28	30	57	135
สขป. 3	926.07	695.98	366.81	39.61	52.70	302	1	18	283	10	27	30	29	25	162
สขป. 4	1,161.98	951.74	521.15	44.85	54.76	272	0	0	272	28	26	25	14	16	163
สขป. 5	1,272.97	1,177.96	697.10	54.76	59.18	395	1	7	387	24	27	33	23	35	245
สขป. 6	1,477.82	1,435.95	730.93	49.46	50.90	352	0	14	338	26	17	24	38	45	188
สขป. 7	1,399.13	1,349.68	759.64	54.29	56.28	276	0	8	268	12	27	23	18	10	178
สขป. 8	1,469.04	1,364.36	708.37	48.22	51.92	396	0	0	396	17	25	41	25	27	261
สขป. 9	1,706.46	1,489.54	700.33	41.04	47.02	496	0	2	494	24	27	29	60	73	281
สขป. 10	969.92	901.53	546.93	56.39	60.67	455	0	2	453	42	33	30	25	35	288
สขป. 11	1,165.18	1,130.30	552.12	47.38	48.85	447	4	2	441	32	42	63	60	119	125
สขป. 12	1,891.35	1,822.97	935.86	49.48	51.34	467	0	1	466	19	32	52	18	17	328
สขป. 13	1,019.73	985.54	458.49	44.96	46.52	487	1	7	479	29	43	86	86	108	127
สขป. 14	966.88	937.11	446.76	46.21	47.67	187	6	6	175	14	21	20	16	30	74
สขป. 15	954.04	999.19	443.40	46.48	44.38	286	0	35	251	27	30	47	20	39	88
สขป. 16	1,221.64	1,181.59	672.44	55.04	56.91	295	0	0	295	11	22	26	22	37	177
สขป. 17	857.50	765.23	412.70	48.13	53.93	217	8	8	201	8	24	41	4	21	103

2. สรุปผลการจัดซื้อจัดจ้าง งบ พ.ร.บ. งบประมาณ พ.ศ. 2560 ของ ส่วนกลาง (ข้อมูลจากระบบติดตาม online ณ วันที่ 31 มีนาคม มีนาคม 2560 เวลา 16.30 น.)

	ผลการดำเนินงาน														
	งบประมาณ (ล้านบาท)					จำนวนรายการทั้งหมด	ยังไม่ดำเนินการ (รายการ)	อยู่ระหว่างจัดซื้อจัดจ้าง (รายการ)	อยู่ระหว่างดำเนินการ (รายการ)						
	งบประมาณ พ.ร.บ.	งบประมาณที่ได้รับจัดสรร	เบิกจ่าย	ร้อยละเบิกจ่าย/พรบ.	ร้อยละเบิกจ่าย/จัดสรร				ทำข้อผูกพัน (รายการ)	0-19 %	20-39 %	40-59 %	60-79 %	80-99 %	100%
รวม	18,302.99	14,362.71	5,930.85	32.40	41.29	634	22	98	514	142	90	89	52	66	75
สบก.	420.07	263.89	72.60	17.28	27.51	22	0	6	16	8	2	3	0	1	2
สบอ.	189.78	185.71	69.03	36.37	37.17	112	0	43	69	11	7	19	6	21	5
กพท.	9,139.67	8,616.10	3,164.65	34.63	36.73	188	1	11	176	60	35	34	13	18	16
สพญ.	6,954.03	4,191.23	1,786.22	25.69	42.62	164	0	28	136	53	36	18	6	11	12
สสร.	345.00	308.37	126.83	36.76	41.13	35	0	8	27	0	3	6	17	1	0
สอส.	51.84	50.56	10.54	20.33	20.85	3	0	2	1	0	1	0	0	0	0
สมค.	966.40	531.34	507.12	52.48	95.44	40	19	0	21	7	2	1	2	6	3
สคก.	192.32	192.32	170.71	88.77	88.77	40	2	0	38	3	4	8	8	7	8
สจต.	43.89	23.19	23.14	52.73	99.80	30	0	0	30	0	0	0	0	1	29

3. ผลการเบิกจ่ายงบประมาณกรมชลประทาน ปีงบประมาณ พ.ศ. 2560

(ข้อมูลจากระบบ GFMIS ณ วันที่ 31 มีนาคม 2560 เวลา 16.30 น.)

หน่วย : ล้านบาท

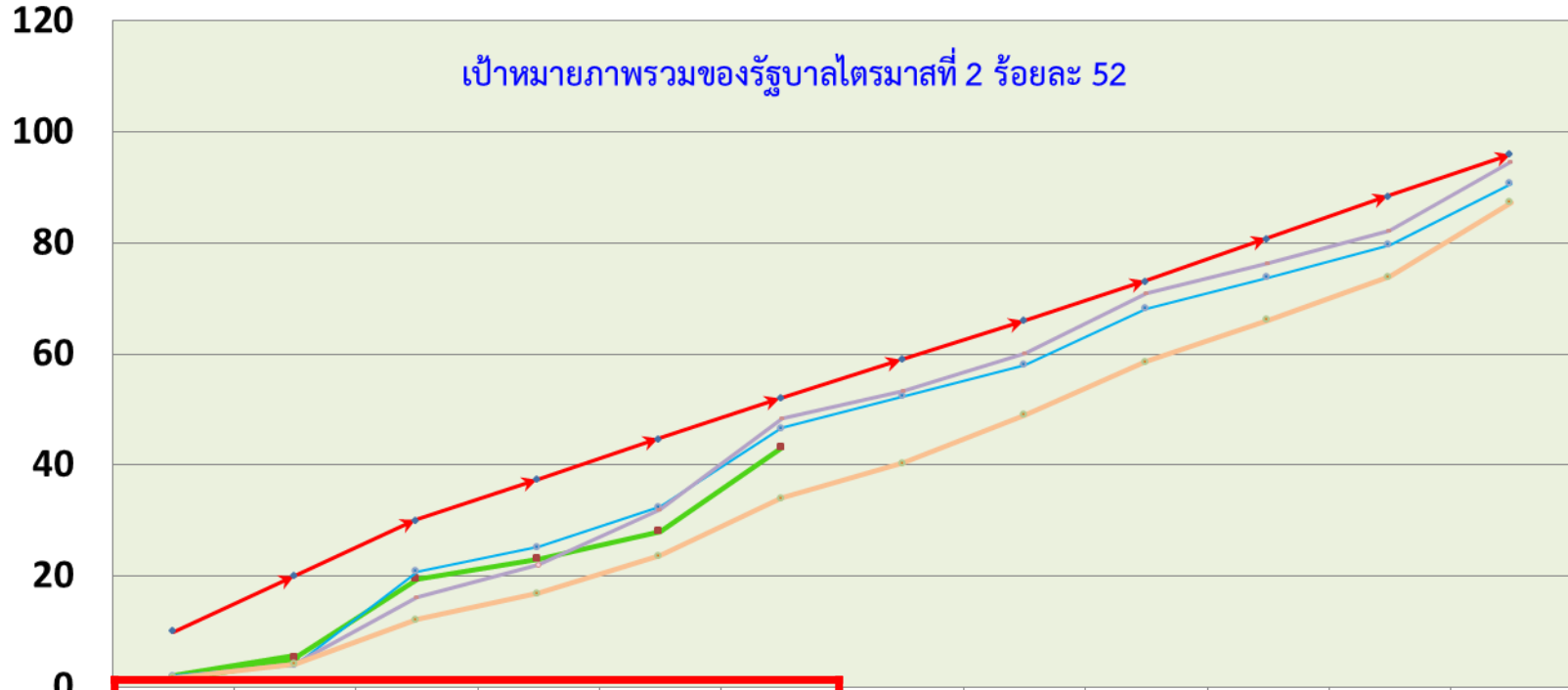
งบประมาณ รายจ่ายประจำปี พ.ศ.2560	งบประมาณ (พ.ร.บ.) หลังโอน เปลี่ยนแปลง	ผลการเบิกจ่ายสะสม		เป้าหมาย รัฐบาล ไตรมาสที่ 2 (ร้อยละ)	*ผลต่าง (ร้อยละ)
		จำนวนเงิน	ร้อยละ/ พ.ร.บ.		
รวม	47,174.44	20,342.99	43.12	52.00	-8.88
รายจ่ายประจำ	8,254.04	3,984.44	48.27	55.00	-6.73
รายจ่ายลงทุน	38,920.39	16,358.55	42.03	41.00	1.03

หมายเหตุ : ผลต่างร้อยละมีค่า - แสดงว่ารายการเบิกจ่ายต่ำกว่าเป้าหมายรัฐบาล
ผลต่างร้อยละมีค่า + แสดงว่ารายการเบิกจ่ายสูงกว่าเป้าหมายรัฐบาล

4. สถิติการเบิกจ่ายงบประมาณภาพรวมของกรมชลประทาน

ปีงบประมาณ พ.ศ. 2555-2559

ข้อมูล ณ วันที่ 31 มีนาคม 2560



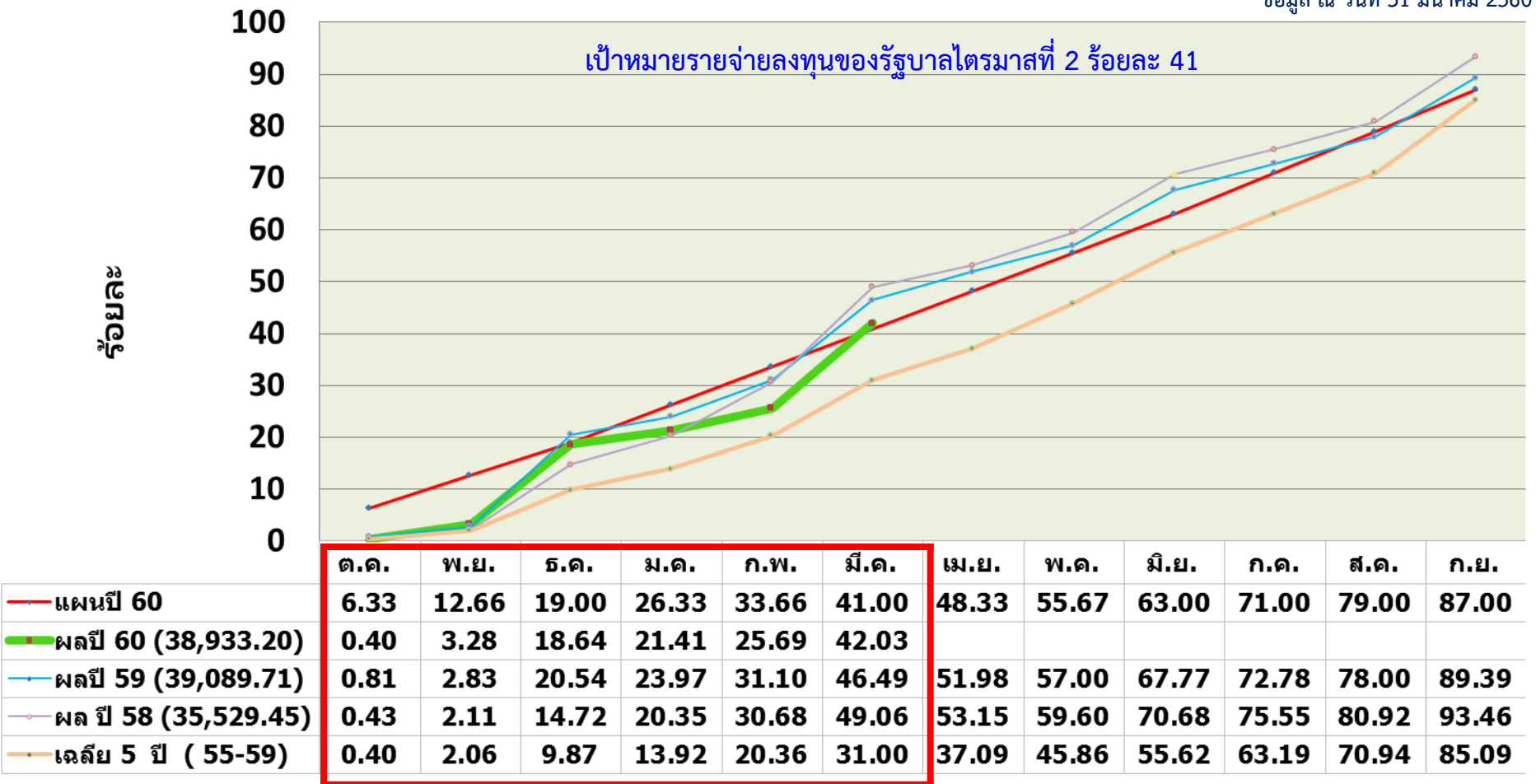
	ต.ค.	พ.ย.	ธ.ค.	ม.ค.	ก.พ.	มี.ค.	เม.ย.	พ.ค.	มิ.ย.	ก.ค.	ส.ค.	ก.ย.
→ แผนปี 60	10.00	20.00	30.00	37.33	44.66	52.00	59.00	66.00	73.00	80.67	88.34	96.00
→ ผลปี 60 (47,174.44)	1.50	5.27	19.46	23.11	28.02	43.12						
→ ผลปี 59 (46,708.92)	2.04	3.91	20.86	25.19	32.46	46.68	52.40	58.02	68.24	73.86	79.68	90.69
→ ผลปี 58 (43,054.76)	1.76	4.21	16.07	22.04	31.89	48.43	53.28	60.04	71.00	76.28	82.33	94.64
→ เฉลี่ย 5 ปี (55-59)	1.68	4.20	12.20	16.91	23.62	34.04	40.30	48.97	58.61	66.13	73.97	87.40

หมายเหตุ : เป้าหมายการเบิกจ่ายภาพรวมของรัฐบาล ไตรมาสที่ 1 = 30 % ไตรมาสที่ 2 = 52 % ไตรมาสที่ 3 = 73 % ไตรมาสที่ 4 = 96

5. สถิติการเบิกจ่ายงบประมาณจ่ายลงทุนของกรมชลประทาน

ปีงบประมาณ พ.ศ. 2555-2559

ข้อมูล ณ วันที่ 31 มีนาคม 2560



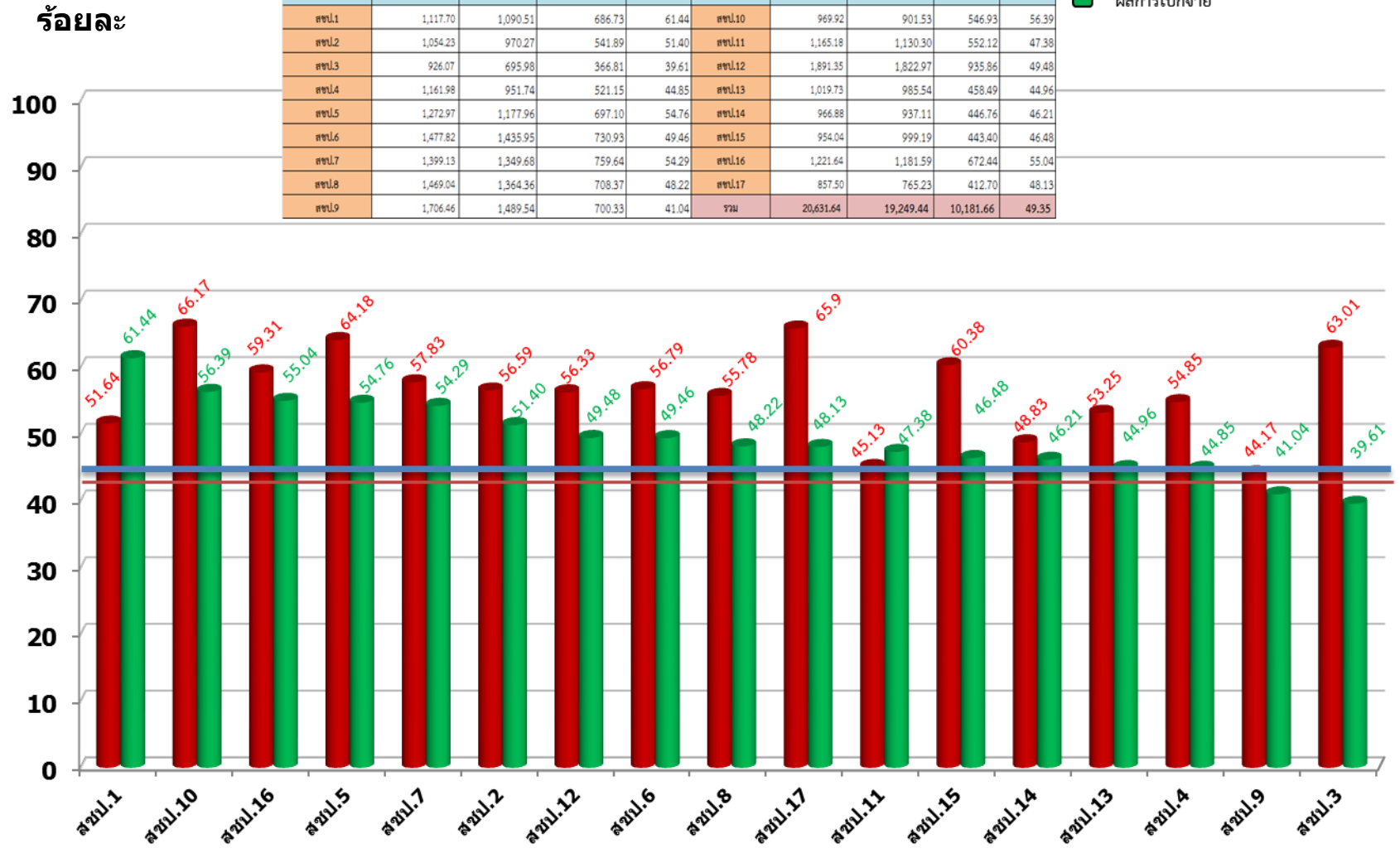
หมายเหตุ : เป้าหมายการเบิกจ่ายงบประมาณจ่ายลงทุนของรัฐบาล ไตรมาสที่ 1 = 19 % ไตรมาสที่ 2 = 41 % ไตรมาสที่ 3 = 61 % ไตรมาสที่ 4 = 87 %

6. ผลการเบิกจ่ายงบรายจ่ายลงทุน (พ.ร.บ.60) ของ สขบ. 1-17

(ข้อมูลจากระบบ ติดตาม online ณ วันที่ 31 มีนาคม 2560 เวลา 16.30 น.)

หน่วยงาน	งบประมาณ พ.ร.บ. (ล้านบาท)	งบประมาณโอนจัดสรร (ล้านบาท)	ผลการเบิกจ่าย (ล้านบาท)	ร้อยละเบิกจ่าย/พ.ร.บ.	หน่วยงาน	งบประมาณ พ.ร.บ. (ล้านบาท)	งบประมาณโอนจัดสรร (ล้านบาท)	ผลการเบิกจ่าย (ล้านบาท)	ร้อยละเบิกจ่าย/พ.ร.บ.
สขบ.1	1,117.70	1,090.51	686.73	61.44	สขบ.10	969.92	901.53	546.93	56.39
สขบ.2	1,054.23	970.27	541.89	51.40	สขบ.11	1,165.18	1,130.30	552.12	47.38
สขบ.3	926.07	695.98	366.81	39.61	สขบ.12	1,891.35	1,822.97	935.86	49.48
สขบ.4	1,161.98	951.74	521.15	44.85	สขบ.13	1,019.73	985.54	458.49	44.96
สขบ.5	1,272.97	1,177.96	697.10	54.76	สขบ.14	966.88	937.11	446.76	46.21
สขบ.6	1,477.82	1,435.95	730.93	49.46	สขบ.15	954.04	999.19	443.40	46.48
สขบ.7	1,399.13	1,349.68	759.64	54.29	สขบ.16	1,221.64	1,181.59	672.44	55.04
สขบ.8	1,469.04	1,364.36	708.37	48.22	สขบ.17	857.50	765.23	412.70	48.13
สขบ.9	1,706.46	1,489.54	700.33	41.04	รวม	20,631.64	19,249.44	10,181.66	49.35

■ แผนการเบิกจ่ายรายสำนัก เดือน มีนาคม 2560
■ ผลการเบิกจ่าย

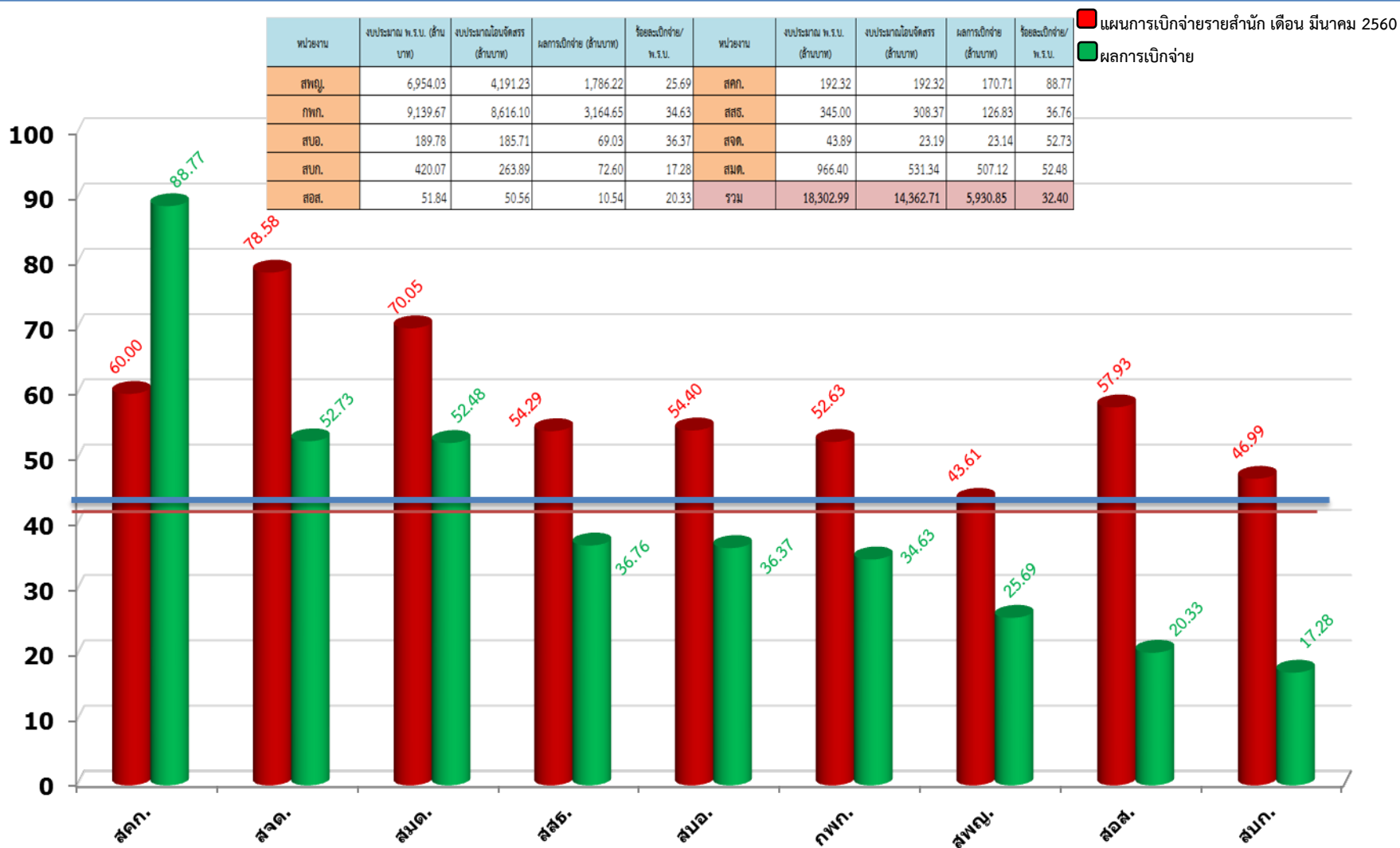


ค่าเฉลี่ยกรม ร้อยละ 42.03

เป้าหมายรัฐบาล ไตรมาส 2 ร้อยละ 41

7. ผลการเบิกจ่ายงบรายจ่ายลงทุน (พ.ร.บ. 60) ของ ส่วนกลาง

(ข้อมูลจากระบบ ติดตาม online ณ วันที่ 31 มีนาคม 2560 เวลา 16.30 น.)



ค่าเฉลี่ยกรม ร้อยละ 42.03

เป้าหมายรัฐบาล ไตรมาส 2 ร้อยละ 41

8. ผลการเบิกจ่ายงบรายจ่ายลงทุน (พ.ร.บ. 60) สำนักพัฒนาแหล่งน้ำขนาดใหญ่

(ข้อมูลจากระบบ ติดตาม online ณ วันที่ 31 มีนาคม 2560 เวลา 16.30 น.)



ค่าเฉลี่ยกรม ร้อยละ 42.03

เป้าหมายรัฐบาล ไตรมาส 2 ร้อยละ 41

9. ผลการเบิกจ่ายงบประมาณจ่ายลงทุน (พ.ร.บ. 60) กองพัฒนาแหล่งน้ำขนาดกลาง

(ข้อมูลจากระบบ ติดตาม online ณ วันที่ 31 มีนาคม 2560 เวลา 16.30 น.)

หน่วยงาน	งบประมาณโอนจัดสรร (ล้านบาท)	ผลการเบิกจ่าย (ล้านบาท)	หน่วยงาน	งบประมาณโอนจัดสรร (ล้านบาท)	ผลการเบิกจ่าย (ล้านบาท)
กส.1 กวก.	449.54	196.10	กส.10 กวก.	388.94	264.91
กส.2 กวก.	420.78	173.74	กส.11 กวก.	493.73	123.99
กส.3 กวก.	426.10	76.88	กส.12 กวก.	935.60	240.46
กส.4 กวก.	351.08	50.96	กส.13 กวก.	688.79	167.68
กส.5 กวก.	391.07	120.09	กส.14 กวก.	297.99	120.55
กส.6 กวก.	413.48	175.60	กส.15 กวก.	539.88	40.16
กส.7 กวก.	731.91	275.48	กส.16 กวก.	1,165.10	275.47
กส.8 กวก.	522.31	238.14	รวม	8,616.10	2,602.97
กส.9 กวก.	399.81	62.75			



ค่าเฉลี่ยกรม ร้อยละ 42.03

เป้าหมายรัฐบาล ไตรมาส 2 ร้อยละ 41

10.ผลการเบิกจ่ายงบรายจ่ายลงทุน ของกระทรวงเกษตรและสหกรณ์และกรมคู่เทียบ

ปีงบประมาณ พ.ศ. 2560

ที่	หน่วยงาน	งบประมาณหลังโอน เปลี่ยนแปลง (ล้านบาท)	เบิกจ่าย (ล้านบาท)	ร้อยละ
ระดับกระทรวง (ที่มีงบเกิน 10,000 ล้านบาท)				
1	กระทรวงศึกษาธิการ(เบิกจ่ายสูงสุด)	47,032.41	24,177.38	51.41
2	กระทรวงเกษตรและสหกรณ์	46,417.11	17,768.76	38.28
3	กระทรวงคมนาคม (งบรายจ่ายลงทุนสูงสุด)	138,271.42	63,521.60	45.94
ระดับกรม (คู่เทียบ)				
1	กรมทางหลวง	85,483.02	43,132.83	50.46
2	กรมโยธาธิการและผังเมือง	23,524.58	6,852.33	29.13
3	กรมพัฒนาที่ดิน (มีงบรายจ่ายลงทุนสูงอันดับ 2 ของ กษ.)	3,057.10	1,762.69	57.66
4	กรมชลประทาน (มีงบรายจ่ายลงทุนสูงอันดับ 1 ของ กษ.)	38,920.39	14,207.51	36.50
5	กรมทางหลวงชนบท	44,540.14	19,076.33	42.83

- หมายเหตุ :
- ข้อมูลจากกรมบัญชีกลาง ณ วันที่ 24 มีนาคม 2560
 - ค่าเฉลี่ยผลเบิกจ่ายระดับกระทรวง (16 กระทรวง 8 หน่วยงาน) เฉลี่ย 38.22 %
 - ค่าเฉลี่ยผลเบิกจ่ายหน่วยงานที่มีงบรายจ่ายลงทุนเกิน 1,000 ล้านบาท (42 หน่วยงาน) เฉลี่ย 36.79 %

ตารางผลการเบิกจ่ายงบรายจ่ายประจำปีงบประมาณ พ.ศ. 2560 (งบ พ.ร.บ.)

ข้อมูล ณ วันที่ 31 มีนาคม 2560

โครงการ / หน่วยงาน	เป้าหมายสำนัก เดือน เมษายน 60	ข้อมูลจากระบบติดตาม online กองแผนงาน					ผลต่างจาก เป้าหมาย (พ.ร.บ.)	ผลต่างจาก เป้าหมาย (จัดสรร)
		งบประมาณ พ.ร.บ. (ล้านบาท)	งบประมาณโอนจัดสรร (ล้านบาท)	ผลการเบิกจ่าย (ล้านบาท)	ร้อยละเบิกจ่าย/ พ.ร.บ.	ร้อยละเบิกจ่าย/ จัดสรร		
รวม	53.26	38,934.64	33,612.15	16,112.51	41.38	47.94	-11.88	-5.32
สขป.1	51.64	1,117.70	1,090.51	686.73	61.44	62.97	9.80	11.33
สขป.2	56.59	1,054.23	970.27	541.89	51.40	55.85	-5.19	-0.74
สขป.3	63.01	926.07	695.98	366.81	39.61	52.70	-23.40	-10.31
สขป.4	54.85	1,161.98	951.74	521.15	44.85	54.76	-10.00	-0.09
สขป.5	64.18	1,272.97	1,177.96	697.10	54.76	59.18	-9.42	-5.00
สขป.6	56.79	1,477.82	1,435.95	730.93	49.46	50.90	-7.33	-5.89
สขป.7	57.83	1,399.13	1,349.68	759.64	54.29	56.28	-3.54	-1.55
สขป.8	55.78	1,469.04	1,364.36	708.37	48.22	51.92	-7.56	-3.86
สขป.9	44.17	1,706.46	1,489.54	700.33	41.04	47.02	-3.13	2.85
สขป.10	66.17	969.92	901.53	546.93	56.39	60.67	-9.78	-5.50
สขป.11	45.13	1,165.18	1,130.30	552.12	47.38	48.85	2.25	3.72
สขป.12	56.33	1,891.35	1,822.97	935.86	49.48	51.34	-6.85	-4.99
สขป.13	53.25	1,019.73	985.54	458.49	44.96	46.52	-8.29	-6.73
สขป.14	48.83	966.88	937.11	446.76	46.21	47.67	-2.62	-1.16
สขป.15	60.38	954.04	999.19	443.40	46.48	44.38	-13.90	-16.00
สขป.16	59.31	1,221.64	1,181.59	672.44	55.04	56.91	-4.27	-2.40
สขป.17	65.90	857.50	765.23	412.70	48.13	53.93	-17.77	-11.97
สพญ.	43.61	6,954.03	4,191.23	1,786.22	25.69	42.62	-17.92	-0.99
กพก.	52.63	9,139.67	8,616.10	3,164.65	34.63	36.73	-18.00	-15.90
สบอ.	54.40	189.78	185.71	69.03	36.37	37.17	-18.03	-17.23
สบก.	46.99	420.07	263.89	72.60	17.28	27.51	-29.71	-19.48
สอส.	57.93	51.84	50.56	10.54	20.33	20.85	-37.60	-37.08
สคก.	60.00	192.32	192.32	170.71	88.77	88.77	28.77	28.77
สสธ.	54.29	345.00	308.37	126.83	36.76	41.13	-17.53	-13.16
สจด.	78.58	43.89	23.19	23.14	52.73	99.80	-25.85	21.22
สมด.	70.05	966.40	531.34	507.12	52.48	95.44	-17.57	25.39

หมายเหตุ : 1. ผลต่างจากเป้าหมาย - แสดงว่า ได้ต่ำกว่าเป้าหมาย

2. ผลต่างจากเป้าหมาย + แสดงว่า ได้สูงกว่าเป้าหมาย