

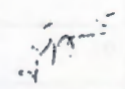


ด่วนที่สุด บันทึกข้อความ

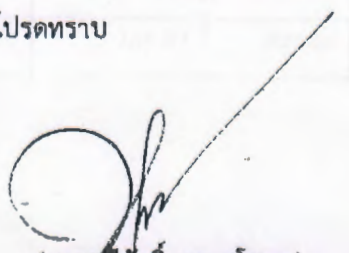
ส่วนราชการ ส่วนติดตามและประเมินผล กองแผนงาน โทร ๒๒๘๖
ที่ ร. ผตป.ผง. ๔๗/๕ /๒๕๖๐ วันที่ ๑๐ เมษายน ๒๕๖๐
เรื่อง ผลการจัดซื้อจัดจ้างและการเบิกจ่ายงบประมาณ รายจ่ายประจำปี พ.ศ. ๒๕๖๐ (งบ พ.ร.บ.)
เรียน ผอ.ผง. งบ ๒๕๘๑

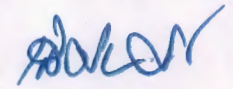
ส่วนติดตามและประเมินผล ได้จัดทำสรุปผลการจัดซื้อจัดจ้างและผลการเบิกจ่ายงบประมาณ
รายจ่ายประจำปี พ.ศ. ๒๕๖๐ ณ วันที่ ๑๐ เมษายน ๒๕๖๐ จำแนกตามสำนัก/กอง เรียบร้อยแล้ว ตามเอกสาร
ที่แนบ

จึงเรียนมาเพื่อโปรดพิจารณา ลงนามเสนอ อชช. เพื่อทราบ


(นางธัญปณีย์ จิรานิศาสตร์)
ตป.๓ ผง. รักษาการในตำแหน่ง ผตป.ผง.

เรียน อชช. สำเนาเรียน รชบ. รชส. รชว. รชร. และ ผู้อำนวยการสำนัก/กอง
เพื่อโปรดทราบ


(นายวิศักดิ์ ธนเดโชพล)
รชร. รักษาการแทน ผอ.ผง.
๑๐ เม.ย. ๒๕๖๐

- ททท
- เว็ชเน ผอ.สำนักงาน ทด. ผอ.ท.พ๓
เพื่อโปรดทราบ

(นายเลิศชัย ศรีอนันต์)
ผส.บอ. ๑๑ เม.ย. ๒๕๖๐

1. สรุปผลการจัดซื้อจัดจ้าง งบ พ.ร.บ. ปึงบประมาณ พ.ศ. 2560 ของ สขป.1-17

(ข้อมูลจากระบบติดตาม online ณ วันที่ 10 เมษายน 2560 เวลา 08.01 น.)

| | ผลการดำเนินงาน | | | | | | | | | | | | | | |
|---------|--------------------|-------------------------|-----------|-----------------------|-----------------------|--------------------|--------------------------|------------------------------------|-------------------------------|--------|---------|---------|---------|---------|-------|
| | งบประมาณ (ล้านบาท) | | | | | จำนวนรายการทั้งหมด | ยังไม่ดำเนินการ (รายการ) | อยู่ระหว่างจัดซื้อจัดจ้าง (รายการ) | อยู่ระหว่างดำเนินการ (รายการ) | | | | | | |
| | งบประมาณ | งบประมาณที่ได้รับจัดสรร | เบิกจ่าย | ร้อยละเบิกจ่าย/จัดสรร | ร้อยละเบิกจ่าย/พ.ร.บ. | | | | ทำข้อผูกพัน (รายการ) | 0-19 % | 20-39 % | 40-59 % | 60-79 % | 80-99 % | 100% |
| รวม | 20,631.64 | 19,258.74 | 10,256.83 | 53.26 | 49.71 | 5,963 | 21 | 105 | 5,837 | 281 | 413 | 678 | 534 | 652 | 3,279 |
| สขป. 1 | 1,117.70 | 1,090.51 | 706.02 | 64.74 | 63.17 | 354 | 1 | 17 | 336 | 11 | 28 | 70 | 36 | 17 | 174 |
| สขป. 2 | 1,054.23 | 970.27 | 541.89 | 55.85 | 51.40 | 293 | 0 | 10 | 283 | 12 | 17 | 27 | 27 | 50 | 150 |
| สขป. 3 | 926.07 | 697.23 | 367.56 | 52.72 | 39.69 | 297 | 0 | 14 | 283 | 9 | 24 | 28 | 26 | 23 | 173 |
| สขป. 4 | 1,161.98 | 951.70 | 521.15 | 54.76 | 44.85 | 272 | 0 | 0 | 272 | 27 | 22 | 28 | 16 | 13 | 166 |
| สขป. 5 | 1,272.97 | 1,187.03 | 697.33 | 58.75 | 54.78 | 395 | 1 | 2 | 392 | 16 | 32 | 32 | 25 | 35 | 252 |
| สขป. 6 | 1,477.82 | 1,435.95 | 730.93 | 50.90 | 49.46 | 352 | 0 | 7 | 345 | 22 | 15 | 35 | 34 | 39 | 200 |
| สขป. 7 | 1,399.13 | 1,349.68 | 761.12 | 56.39 | 54.40 | 268 | 0 | 0 | 268 | 7 | 21 | 27 | 18 | 19 | 176 |
| สขป. 8 | 1,469.04 | 1,364.35 | 714.33 | 52.36 | 48.63 | 396 | 0 | 0 | 396 | 7 | 29 | 37 | 26 | 30 | 267 |
| สขป. 9 | 1,706.46 | 1,491.84 | 704.07 | 47.20 | 41.26 | 495 | 0 | 2 | 493 | 16 | 31 | 28 | 59 | 68 | 291 |
| สขป. 10 | 969.92 | 897.83 | 547.15 | 60.94 | 56.41 | 455 | 0 | 1 | 454 | 41 | 26 | 31 | 27 | 31 | 298 |
| สขป. 11 | 1,165.18 | 1,130.18 | 566.06 | 50.09 | 48.58 | 447 | 4 | 2 | 441 | 26 | 40 | 56 | 54 | 124 | 141 |
| สขป. 12 | 1,891.35 | 1,822.97 | 935.89 | 51.34 | 49.48 | 467 | 0 | 1 | 466 | 17 | 25 | 51 | 21 | 22 | 330 |
| สขป. 13 | 1,019.73 | 985.54 | 464.30 | 47.11 | 45.53 | 487 | 1 | 6 | 480 | 26 | 31 | 86 | 91 | 103 | 143 |
| สขป. 14 | 966.88 | 937.62 | 456.95 | 48.73 | 47.26 | 187 | 6 | 6 | 175 | 9 | 21 | 25 | 13 | 7 | 100 |
| สขป. 15 | 954.04 | 999.19 | 450.77 | 45.11 | 47.25 | 286 | 0 | 29 | 257 | 19 | 23 | 42 | 24 | 33 | 116 |
| สขป. 16 | 1,221.64 | 1,181.59 | 670.28 | 56.73 | 54.87 | 295 | 0 | 0 | 295 | 10 | 19 | 23 | 27 | 21 | 195 |
| สขป. 17 | 857.50 | 765.27 | 421.03 | 55.02 | 49.10 | 217 | 8 | 8 | 201 | 6 | 9 | 52 | 10 | 17 | 107 |

2. สรุปผลการจัดซื้อจัดจ้าง งบ พ.ร.บ. ปิงปประมาณ พ.ศ. 2560 ของ ส่วนกลาง

(ข้อมูลจากระบบติดตาม online ณ วันที่ 10 เมษายน 2560 เวลา 08.01 น.)

| | ผลการดำเนินงาน | | | | | | | | | | | | | | |
|------|--------------------|-----------------------------|----------|---------------------------|---------------------------|----------------------------|---------------------------------|---|-------------------------------|--------|---------|---------|---------|---------|------|
| | งบประมาณ (ล้านบาท) | | | | | จำนวน รายการ ทั้งหมด | ยังไม่ ดำเนินการ (รายการ) | อยู่ระหว่าง จัดซื้อจัดจ้าง (รายการ) | อยู่ระหว่างดำเนินการ (รายการ) | | | | | | |
| | งบประมาณ | งบประมาณที่ได้รับ จัดสรร | เบิกจ่าย | ร้อยละ เบิกจ่าย/จัดสรร | ร้อยละเบิกจ่าย/ พ.ร.บ. | | | | ทำข้อผูกพัน (รายการ) | 0-19 % | 20-39 % | 40-59 % | 60-79 % | 80-99 % | 100% |
| รวม | 18,302.99 | 14,343.15 | 6,279.92 | 43.78 | 34.31 | 634 | 19 | 95 | 520 | 142 | 87 | 93 | 53 | 67 | 78 |
| สปก. | 420.07 | 263.89 | 72.60 | 27.51 | 17.28 | 22 | 0 | 6 | 16 | 7 | 3 | 2 | 0 | 2 | 2 |
| สบอ. | 189.78 | 185.71 | 72.48 | 39.03 | 38.19 | 112 | 0 | 42 | 70 | 12 | 7 | 19 | 6 | 20 | 6 |
| กพท. | 9,139.67 | 8,596.54 | 3,384.89 | 39.38 | 37.04 | 188 | 1 | 9 | 178 | 60 | 32 | 37 | 15 | 17 | 17 |
| สพญ. | 6,954.03 | 4,191.23 | 1,904.61 | 45.44 | 27.39 | 164 | 0 | 28 | 136 | 51 | 36 | 20 | 5 | 12 | 12 |
| สสร. | 345.00 | 308.37 | 126.83 | 41.13 | 36.76 | 35 | 0 | 8 | 27 | 0 | 3 | 6 | 17 | 1 | 0 |
| สอส. | 51.84 | 50.56 | 10.54 | 20.85 | 20.33 | 3 | 0 | 2 | 1 | 0 | 1 | 0 | 0 | 0 | 0 |
| สมต. | 966.40 | 531.34 | 511.45 | 96.26 | 52.92 | 40 | 18 | 0 | 22 | 7 | 2 | 1 | 2 | 7 | 3 |
| สคก. | 192.32 | 192.32 | 173.37 | 90.15 | 90.15 | 40 | 0 | 0 | 40 | 5 | 3 | 8 | 8 | 7 | 9 |
| สจต. | 43.89 | 23.19 | 23.14 | 99.80 | 52.73 | 30 | 0 | 0 | 30 | 0 | 0 | 0 | 0 | 1 | 29 |

3. ผลการเบิกจ่ายงบประมาณกรมชลประทาน ปีงบประมาณ พ.ศ. 2560

(ข้อมูลจากระบบ GFMIS ณ วันที่ 10 เมษายน 2560 เวลา 08.01 น.)

หน่วย : ล้านบาท

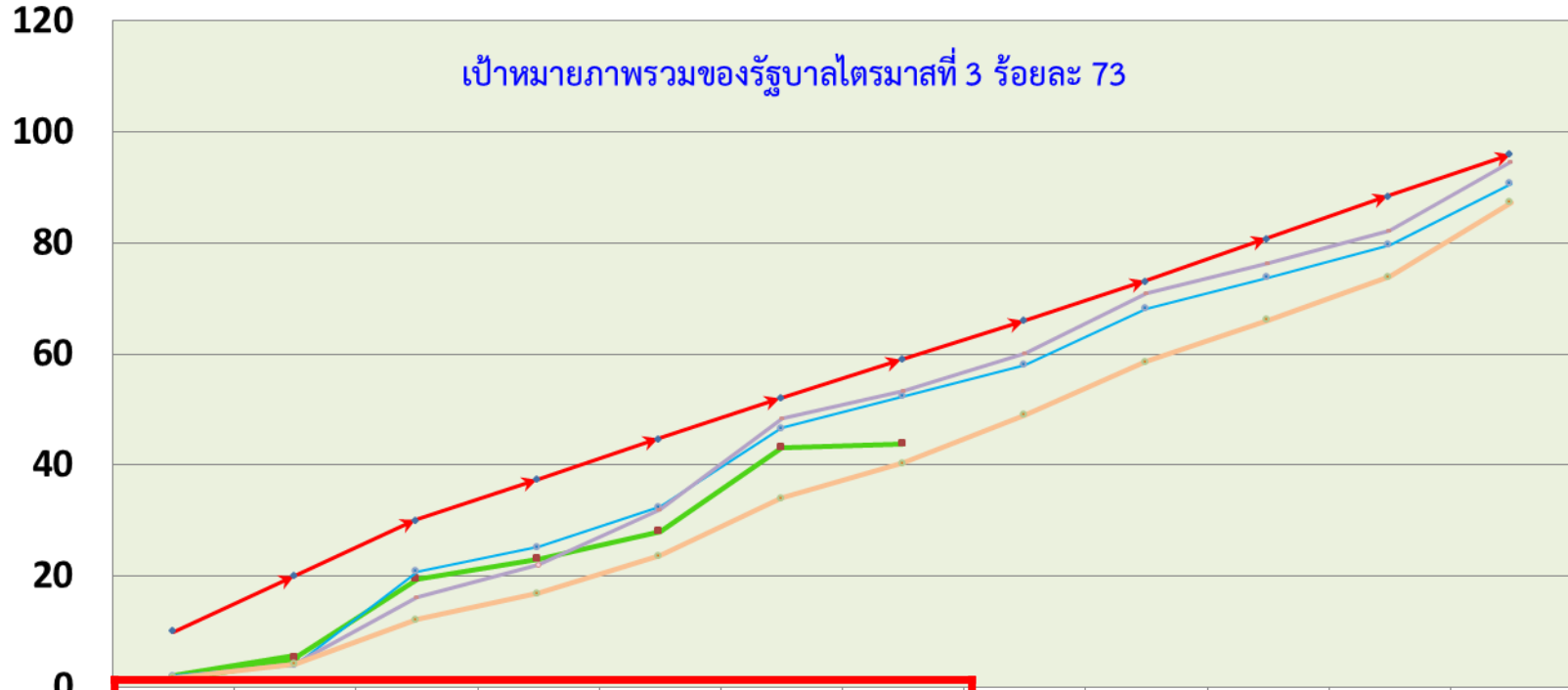
| งบประมาณ รายจ่ายประจำปี พ.ศ.2560 | งบประมาณ (พ.ร.บ.) หลังโอน เปลี่ยนแปลง | ผลการเบิกจ่ายสะสม | | เป้าหมาย รัฐบาล ไตรมาสที่ 2 (ร้อยละ) | *ผลต่าง (ร้อยละ) |
|--|--|-------------------|-------------------|--|---------------------|
| | | จำนวนเงิน | ร้อยละ/ พ.ร.บ. | | |
| รวม | 47,174.44 | 20,677.18 | 43.83 | 73.00 | -29.17 |
| รายจ่ายประจำ | 8,254.04 | 4,009.17 | 48.57 | 76.00 | -27.43 |
| รายจ่ายลงทุน | 38,920.39 | 16,668.02 | 42.83 | 63.00 | -20.17 |

หมายเหตุ : ผลต่างร้อยละมีค่า - แสดงว่ารายการเบิกจ่ายต่ำกว่าเป้าหมายรัฐบาล

4. สถิติการเบิกจ่ายงบประมาณภาพรวมของกรมชลประทาน

ปีงบประมาณ พ.ศ. 2555-2559

ข้อมูล ณ วันที่ 10 เมษายน 2560



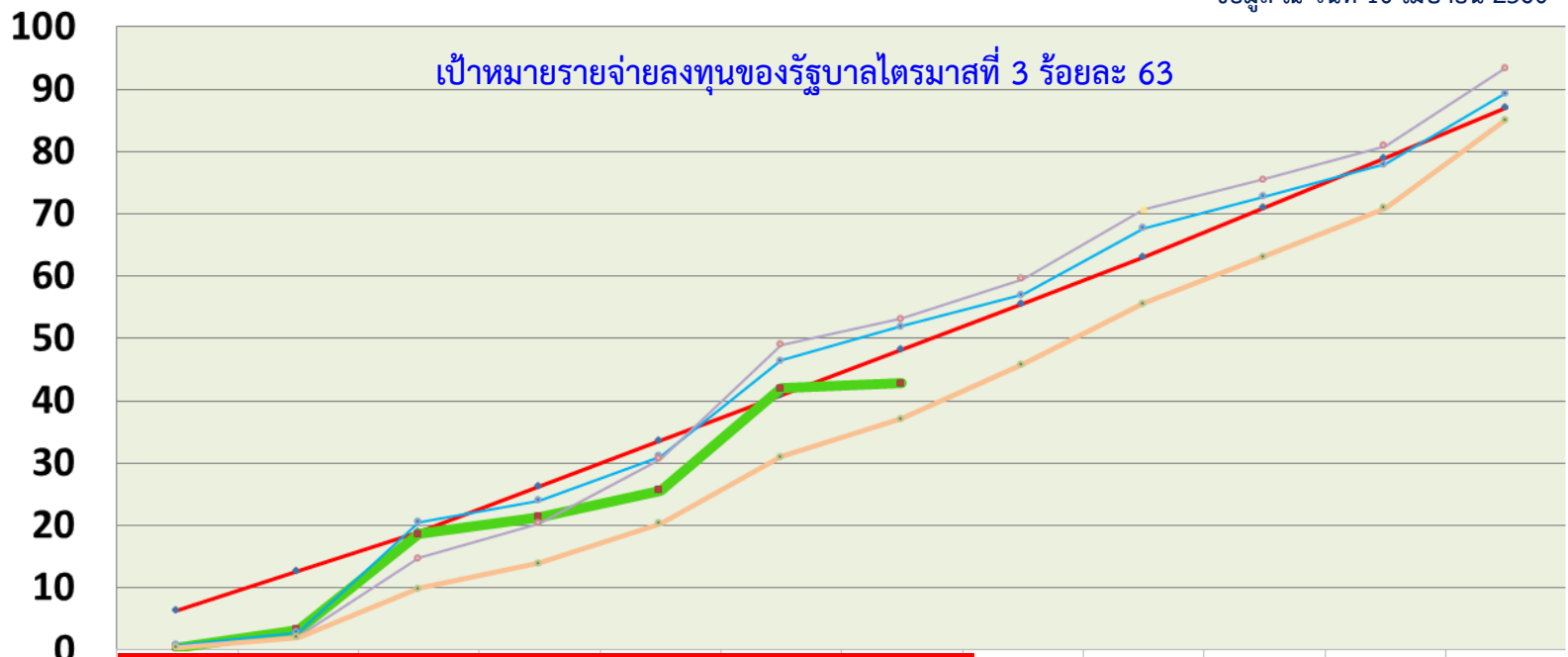
| | ต.ค. | พ.ย. | ธ.ค. | ม.ค. | ก.พ. | มี.ค. | เม.ย. | พ.ค. | มิ.ย. | ก.ค. | ส.ค. | ก.ย. |
|-----------------------|-------|-------|-------|-------|-------|-------|-------|-------|-------|-------|-------|-------|
| → แผนปี 60 | 10.00 | 20.00 | 30.00 | 37.33 | 44.66 | 52.00 | 59.00 | 66.00 | 73.00 | 80.67 | 88.34 | 96.00 |
| — ผลปี 60 (47,174.44) | 1.50 | 5.27 | 19.46 | 23.11 | 28.02 | 43.12 | 43.83 | | | | | |
| — ผลปี 59 (46,708.92) | 2.04 | 3.91 | 20.86 | 25.19 | 32.46 | 46.68 | 52.40 | 58.02 | 68.24 | 73.86 | 79.68 | 90.69 |
| — ผลปี 58 (43,054.76) | 1.76 | 4.21 | 16.07 | 22.04 | 31.89 | 48.43 | 53.28 | 60.04 | 71.00 | 76.28 | 82.33 | 94.64 |
| — เฉลี่ย 5 ปี (55-59) | 1.68 | 4.20 | 12.20 | 16.91 | 23.62 | 34.04 | 40.30 | 48.97 | 58.61 | 66.13 | 73.97 | 87.40 |

หมายเหตุ : เป้าหมายการเบิกจ่ายภาพรวมของรัฐบาล ไตรมาสที่ 1 = 30 % ไตรมาสที่ 2 = 52 % ไตรมาสที่ 3 = 73 % ไตรมาสที่ 4 = 96

5. สถิติการเบิกจ่ายงบประมาณจ่ายลงทุนของกรมชลประทาน

ปีงบประมาณ พ.ศ. 2555-2559

ข้อมูล ณ วันที่ 10 เมษายน 2560



เป้าหมายรายจ่ายลงทุนของรัฐบาลไตรมาสที่ 3 ร้อยละ 63

| | ด.ค. | พ.ย. | ธ.ค. | ม.ค. | ก.พ. | มี.ค. | เม.ย. | พ.ค. | มิ.ย. | ก.ค. | ส.ค. | ก.ย. |
|------------------------|------|-------|-------|-------|-------|-------|-------|-------|-------|-------|-------|-------|
| — แผนปี 60 | 6.33 | 12.66 | 19.00 | 26.33 | 33.66 | 41.00 | 48.33 | 55.67 | 63.00 | 71.00 | 79.00 | 87.00 |
| — ผลปี 60 (38,933.20) | 0.40 | 3.28 | 18.64 | 21.41 | 25.69 | 42.03 | 42.83 | | | | | |
| — ผลปี 59 (39,089.71) | 0.81 | 2.83 | 20.54 | 23.97 | 31.10 | 46.49 | 51.98 | 57.00 | 67.77 | 72.78 | 78.00 | 89.39 |
| — ผลปี 58 (35,529.45) | 0.43 | 2.11 | 14.72 | 20.35 | 30.68 | 49.06 | 53.15 | 59.60 | 70.68 | 75.55 | 80.92 | 93.46 |
| — เฉลี่ย 5 ปี (55-59) | 0.40 | 2.06 | 9.87 | 13.92 | 20.36 | 31.00 | 37.09 | 45.86 | 55.62 | 63.19 | 70.94 | 85.09 |

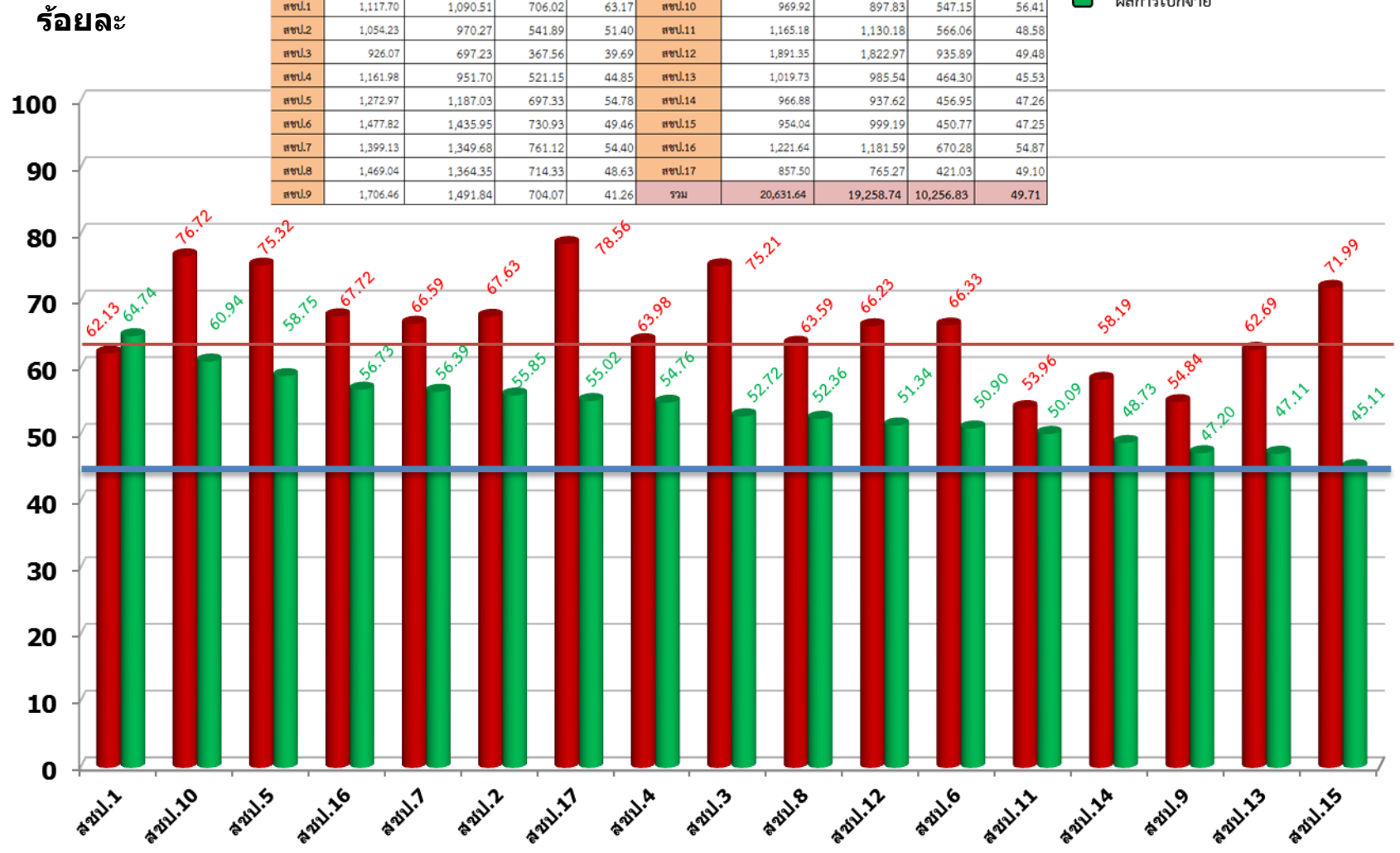
หมายเหตุ : เป้าหมายการเบิกจ่ายงบประมาณจ่ายลงทุนของรัฐบาล ไตรมาสที่ 1 = 19 % ไตรมาสที่ 2 = 41 % ไตรมาสที่ 3 = 63 % ไตรมาสที่ 4 = 87 %

6. ผลการเบิกจ่ายงบรายจ่ายลงทุน (พ.ร.บ.60) ของ สชป. 1-17

(ข้อมูลจากระบบ ติดตาม online ณ วันที่ 10 เมษายน 2560 เวลา 08.01 น.)

| หน่วยงาน | งบประมาณ พ.ร.บ. (ล้านบาท) | งบประมาณโอนจัดสรร (ล้านบาท) | ผลการเบิกจ่าย (ล้านบาท) | ร้อยละเบิกจ่าย/ พ.ร.บ. | หน่วยงาน | งบประมาณ พ.ร.บ. (ล้านบาท) | งบประมาณโอนจัดสรร (ล้านบาท) | ผลการเบิกจ่าย (ล้านบาท) | ร้อยละเบิกจ่าย/ พ.ร.บ. |
|----------|---------------------------|-----------------------------|-------------------------|------------------------|----------|---------------------------|-----------------------------|-------------------------|------------------------|
| สชป.1 | 1,117.70 | 1,090.51 | 706.02 | 63.17 | สชป.10 | 969.92 | 897.83 | 547.15 | 56.41 |
| สชป.2 | 1,054.23 | 970.27 | 541.89 | 51.40 | สชป.11 | 1,165.18 | 1,130.18 | 566.06 | 48.58 |
| สชป.3 | 926.07 | 697.23 | 367.56 | 39.69 | สชป.12 | 1,891.35 | 1,822.97 | 935.89 | 49.48 |
| สชป.4 | 1,161.98 | 951.70 | 521.15 | 44.85 | สชป.13 | 1,019.73 | 985.54 | 464.30 | 45.53 |
| สชป.5 | 1,272.97 | 1,187.03 | 697.33 | 54.78 | สชป.14 | 966.88 | 937.62 | 456.95 | 47.26 |
| สชป.6 | 1,477.82 | 1,435.95 | 730.93 | 49.46 | สชป.15 | 954.04 | 999.19 | 450.77 | 47.25 |
| สชป.7 | 1,399.13 | 1,349.68 | 761.12 | 54.40 | สชป.16 | 1,221.64 | 1,181.59 | 670.28 | 54.87 |
| สชป.8 | 1,469.04 | 1,364.35 | 714.33 | 48.63 | สชป.17 | 857.50 | 765.27 | 421.03 | 49.10 |
| สชป.9 | 1,706.46 | 1,491.84 | 704.07 | 41.26 | รวม | 20,631.64 | 19,258.74 | 10,256.83 | 49.71 |

■ แผนการเบิกจ่ายรายสำนัก เดือน เมษายน 2560
■ ผลการเบิกจ่าย



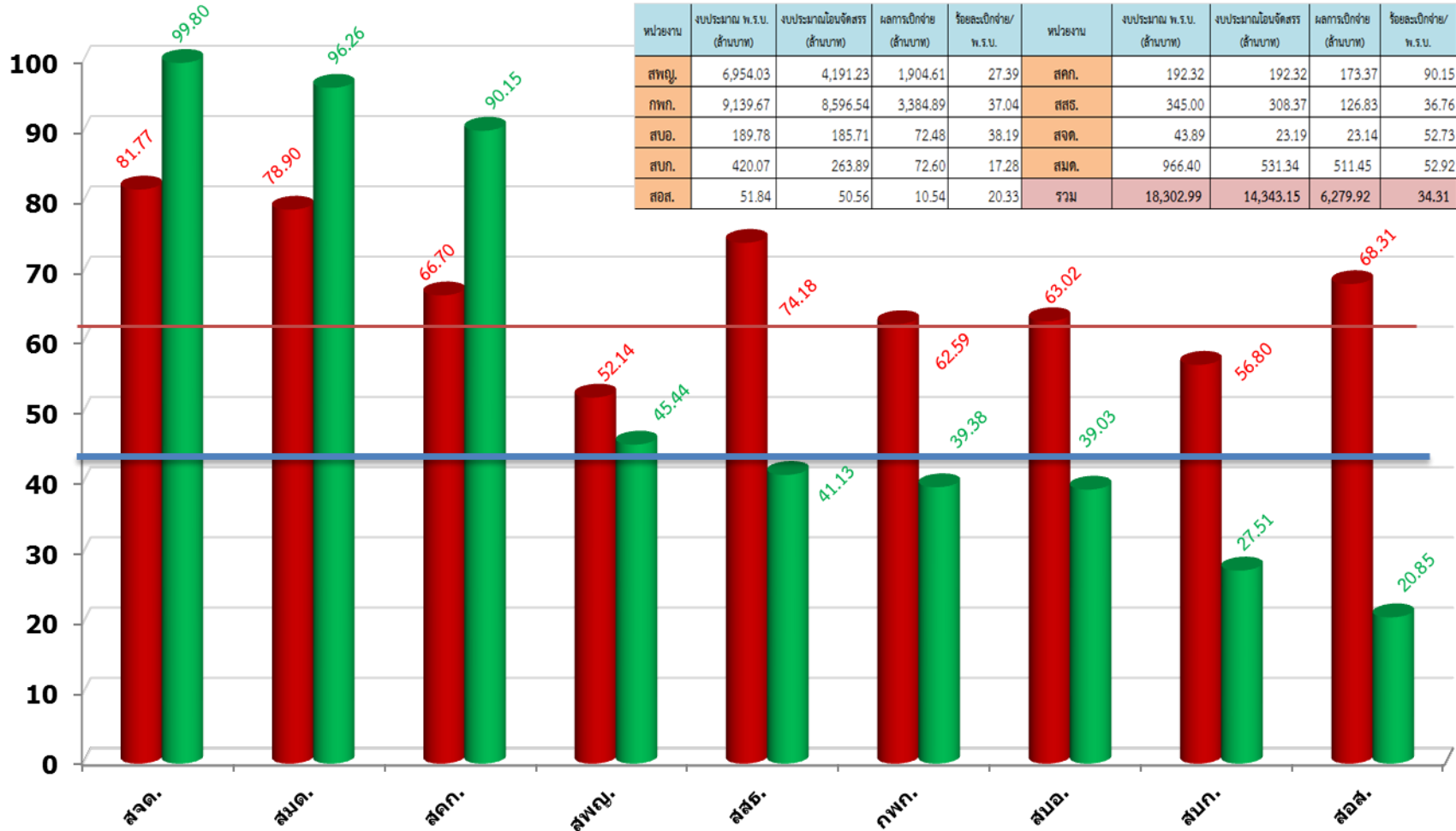
ค่าเฉลี่ยกรม ร้อยละ 42.83

เป้าหมายรัฐบาล ไตรมาส 3 ร้อยละ 63

7. ผลการเบิกจ่ายงบรายจ่ายลงทุน (พ.ร.บ. 60) ของ ส่วนกลาง

(ข้อมูลจากระบบ ติดตาม online ณ วันที่ 10 เมษายน 2560 เวลา 08.01 น.)

■ แผนการเบิกจ่ายรายสำนัก เดือน เมษายน 2560
■ ผลการเบิกจ่าย



ค่าเฉลี่ยกรม ร้อยละ 42.83

เป้าหมายรัฐบาล ไตรมาส 3 ร้อยละ 63

8.ผลการเบิกจ่ายบรายจ่ายลงทุน ของกระทรวงเกษตรและสหกรณ์และกรมคู่เทียบ

ปีงบประมาณ พ.ศ. 2560

| ที่ | หน่วยงาน | งบประมาณหลังโอน เปลี่ยนแปลง (ล้านบาท) | เบิกจ่าย (ล้านบาท) | ร้อยละ |
|--|--|--|-----------------------|--------|
| ระดับกระทรวง (ที่มีงบเกิน 10,000 ล้านบาท) | | | | |
| 1 | กระทรวงศึกษาธิการ | 47,031.07 | 25,878.91 | 55.03 |
| 2 | กระทรวงคมนาคม (มีงบรายจ่ายลงทุนสูงสุด) | 138,271.37 | 70,722.95 | 51.15 |
| 3 | กระทรวงเกษตรและสหกรณ์ | 46,409.63 | 20,160.99 | 43.44 |
| 4 | กระทรวงกลาโหม | 50,156.27 | 17,724.94 | 35.34 |
| 5 | กระทรวงสาธารณสุข | 20,155.28 | 6,082.56 | 30.18 |
| 6 | กระทรวงมหาดไทย | 50,824.34 | 13,663.82 | 26.88 |
| 7 | กระทรวงทรัพยากรธรรมชาติและสิ่งแวดล้อม | 14,659.31 | 2,750.50 | 18.76 |
| ระดับกรม (คู่เทียบ) | | | | |
| 1 | กรมพัฒนาที่ดิน (มีงบรายจ่ายลงทุนสูงอันดับ 2 ของ กษ.) | 3,057.26 | 1,882.82 | 61.59 |
| 2 | กรมทางหลวง | 85,483.05 | 47,217.15 | 55.24 |
| 3 | กรมทางหลวงชนบท | 44,540.14 | 21,944.73 | 49.27 |
| 4 | กรมชลประทาน (มีงบรายจ่ายลงทุนสูงอันดับ 1 ของ กษ.) | 38,920.39 | 16,432.22 | 42.22 |
| 5 | กรมโยธาธิการและผังเมือง | 23,524.58 | 7,291.26 | 30.99 |

หมายเหตุ :

- ข้อมูลจากกรมบัญชีกลาง ณ วันที่ 31 มีนาคม 2560
- ค่าเฉลี่ยผลเบิกจ่ายระดับกระทรวง (19 กระทรวง 5 หน่วยงาน) เฉลี่ย 42.14 %
- ค่าเฉลี่ยผลเบิกจ่ายหน่วยงานที่มีงบรายจ่ายลงทุนเกิน 1,000 ล้านบาท (42 หน่วยงาน) เฉลี่ย 40.78 %

ตารางผลการเบิกจ่ายงบรายจ่ายประจำปีงบประมาณ พ.ศ. 2560 (งบ พ.ร.บ.)

ข้อมูล ณ วันที่ 10 เมษายน 2560

| โครงการ / หน่วยงาน | เป้าหมายสำนัก เดือน เมษายน 60 | ข้อมูลจากระบบติดตาม online กองแผนงาน | | | | | ผลต่างจาก เป้าหมาย (พ.ร.บ.) | ผลต่างจาก เป้าหมาย (จัดสรร) |
|-----------------------|----------------------------------|--------------------------------------|--------------------------------|----------------------------|---------------------------|---------------------------|-----------------------------------|-----------------------------------|
| | | งบประมาณ พ.ร.บ. (ล้านบาท) | งบประมาณโอนจัดสรร (ล้านบาท) | ผลการเบิกจ่าย (ล้านบาท) | ร้อยละเบิกจ่าย/ จัดสรร | ร้อยละเบิกจ่าย/ พ.ร.บ. | | |
| รวม | 62.99 | 38,934.64 | 33,601.89 | 16,536.74 | 49.21 | 42.47 | -20.52 | -13.78 |
| สขป.1 | 62.13 | 1,117.70 | 1,090.51 | 706.02 | 64.74 | 63.17 | 1.03 | 2.61 |
| สขป.2 | 67.63 | 1,054.23 | 970.27 | 541.89 | 55.85 | 51.40 | -16.23 | -11.78 |
| สขป.3 | 75.21 | 926.07 | 697.23 | 367.56 | 52.72 | 39.69 | -35.52 | -22.50 |
| สขป.4 | 63.98 | 1,161.98 | 951.70 | 521.15 | 54.76 | 44.85 | -19.13 | -9.22 |
| สขป.5 | 75.32 | 1,272.97 | 1,187.03 | 697.33 | 58.75 | 54.78 | -20.55 | -16.58 |
| สขป.6 | 66.33 | 1,477.82 | 1,435.95 | 730.93 | 50.90 | 49.46 | -16.87 | -15.43 |
| สขป.7 | 66.59 | 1,399.13 | 1,349.68 | 761.12 | 56.39 | 54.40 | -12.19 | -10.20 |
| สขป.8 | 63.59 | 1,469.04 | 1,364.35 | 714.33 | 52.36 | 48.63 | -14.96 | -11.23 |
| สขป.9 | 54.84 | 1,706.46 | 1,491.84 | 704.07 | 47.20 | 41.26 | -13.58 | -7.65 |
| สขป.10 | 76.72 | 969.92 | 897.83 | 547.15 | 60.94 | 56.41 | -20.31 | -15.78 |
| สขป.11 | 53.96 | 1,165.18 | 1,130.18 | 566.06 | 50.09 | 48.58 | -5.38 | -3.87 |
| สขป.12 | 66.23 | 1,891.35 | 1,822.97 | 935.89 | 51.34 | 49.48 | -16.74 | -14.89 |
| สขป.13 | 62.69 | 1,019.73 | 985.54 | 464.30 | 47.11 | 45.53 | -17.16 | -15.58 |
| สขป.14 | 58.19 | 966.88 | 937.62 | 456.95 | 48.73 | 47.26 | -10.93 | -9.46 |
| สขป.15 | 71.99 | 954.04 | 999.19 | 450.77 | 45.11 | 47.25 | -24.75 | -26.88 |
| สขป.16 | 67.72 | 1,221.64 | 1,181.59 | 670.28 | 56.73 | 54.87 | -12.86 | -11.00 |
| สขป.17 | 78.56 | 857.50 | 765.27 | 421.03 | 55.02 | 49.10 | -29.46 | -23.54 |
| สพญ. | 52.14 | 6,954.03 | 4,191.23 | 1,904.61 | 45.44 | 27.39 | -24.75 | -6.70 |
| กพก. | 62.59 | 9,139.67 | 8,596.54 | 3,384.89 | 39.38 | 37.04 | -25.55 | -23.21 |
| สบอ. | 63.02 | 189.78 | 185.71 | 72.48 | 39.03 | 38.19 | -24.83 | -23.99 |
| สบก. | 56.80 | 420.07 | 263.89 | 72.60 | 27.51 | 17.28 | -39.52 | -29.29 |
| สอส. | 68.31 | 51.84 | 50.56 | 10.54 | 20.85 | 20.33 | -47.97 | -47.46 |
| สคก. | 66.70 | 192.32 | 192.32 | 173.37 | 90.15 | 90.15 | 23.45 | 23.45 |
| สสธ. | 74.18 | 345.00 | 308.37 | 126.83 | 41.13 | 36.76 | -37.42 | -33.05 |
| สจด. | 81.77 | 43.89 | 23.19 | 23.14 | 99.80 | 52.73 | -29.04 | 18.03 |
| สมด. | 78.90 | 966.40 | 531.34 | 511.45 | 96.26 | 52.92 | -25.98 | 17.36 |

หมายเหตุ : 1. ผลต่างจากเป้าหมาย - แสดงว่า ได้ต่ำกว่าเป้าหมาย

2. ผลต่างจากเป้าหมาย + แสดงว่า ได้สูงกว่าเป้าหมาย