



บันทึกข้อความ ด่วนที่สุด

ส่วนราชการ ส่วนติดตามและประเมินผล กองแผนงาน โทร ๒๒๘๖
ที่ ผตป.ผง. ๔๕๘ /๒๕๖๐ วันที่ ๑๙ เมษายน ๒๕๖๐
เรื่อง ผลการจัดซื้อจัดจ้างและการเบิกจ่ายงบประมาณ รายจ่ายประจำปี พ.ศ. ๒๕๖๐ (งบ พ.ร.บ.)
เรียน ผอ.ผง. ๑๖. ๒๖๑๑

ส่วนติดตามและประเมินผล ได้จัดทำสรุปผลการจัดซื้อจัดจ้างและผลการเบิกจ่ายงบประมาณ รายจ่ายประจำปี พ.ศ. ๒๕๖๐ ณ วันที่ ๑๘ เมษายน ๒๕๖๐ จำแนกตามสำนัก/กอง เรียบร้อยแล้ว ตาม เอกสารที่แนบ

จึงเรียนมาเพื่อโปรดพิจารณา ลงนามเสนอ อชช. เพื่อทราบ

(นางรूपนีย์ จิราณีธิศาสตร์)
ตป.๓ ผง. รักษาการในตำแหน่ง ผตป.ผง.

เรียน อชช. สำเนาเรียน รชบ. รชส. รชว. รชร. และ ผู้อำนวยการสำนัก/กอง
เพื่อโปรดทราบ

๑๘ เม.ย. ๖๐
(นายทวีศักดิ์ ธนเดโชพล)
รชร. รักษาการแทน ผอ.ผง.

- ททท
- เรือง ผอ. ส่วน, ผอช. ทด.
เพื่อโปรดทราบ.

(นายเลิศชัย ศรีอนันต์)
ผส.บอ. ๑๙ เม.ย. ๒๕๖๐

1. สรุปผลการจัดซื้อจัดจ้าง งบ พ.ร.บ. ปิงปประมาณ พ.ศ. 2560 ของ สขป.1-17

(ข้อมูลจากระบบติดตาม online ณ วันที่ 18 เมษายน 2560 เวลา 08.04 น.)

	ผลการดำเนินงาน														
	งบประมาณ (ล้านบาท)					จำนวน รายการ ทั้งหมด	ยังไม่ ดำเนินการ (รายการ)	อยู่ระหว่าง จัดซื้อจัดจ้าง (รายการ)	อยู่ระหว่างดำเนินการ (รายการ)						
	งบประมาณ	งบประมาณที่ได้รับ จัดสรร	เบิกจ่าย	ร้อยละเบิกจ่าย/ พ.ร.บ.	ร้อยละ เบิกจ่าย/จัดสรร				ทำข้อผูกพัน (รายการ)	0-19 %	20-39 %	40-59 %	60-79 %	80-99 %	100%
รวม	20,671.33	19,200.69	10,447.15	50.54	54.41	5,963	21	105	5,837	281	413	678	534	652	3,279
สขป. 1	1,117.70	1,090.51	719.54	64.38	65.98	354	1	17	336	11	28	70	36	17	174
สขป. 2	1,054.23	969.60	550.58	52.23	56.78	293	0	10	283	12	17	27	27	50	150
สขป. 3	926.07	696.50	371.07	40.07	53.28	297	0	14	283	9	24	28	26	23	173
สขป. 4	1,161.98	946.92	527.40	45.39	55.70	272	0	0	272	27	22	28	16	13	166
สขป. 5	1,272.97	1,185.46	703.47	55.26	59.34	395	1	2	392	16	32	32	25	35	252
สขป. 6	1,477.82	1,414.63	735.60	49.78	52.00	352	0	7	345	22	15	35	34	39	200
สขป. 7	1,399.13	1,349.68	791.00	56.54	58.61	268	0	0	268	7	21	27	18	19	176
สขป. 8	1,508.73	1,364.33	717.75	47.57	52.61	396	0	0	396	7	29	37	26	30	267
สขป. 9	1,706.46	1,464.24	716.48	41.99	48.93	495	0	2	493	16	31	28	59	68	291
สขป. 10	969.92	897.83	547.23	56.42	60.95	455	0	1	454	41	26	31	27	31	298
สขป. 11	1,165.18	1,130.18	571.64	49.06	50.58	447	4	2	441	26	40	56	54	124	141
สขป. 12	1,891.35	1,821.60	959.74	50.74	52.69	467	0	1	466	17	25	51	21	22	330
สขป. 13	1,019.73	985.54	478.44	46.92	48.55	487	1	6	480	26	31	86	91	103	143
สขป. 14	966.88	937.62	467.21	48.32	49.83	187	6	6	175	9	21	25	13	7	100
สขป. 15	954.04	999.19	455.03	47.70	45.54	286	0	29	257	19	23	42	24	33	116
สขป. 16	1,221.64	1,181.59	684.71	56.05	57.95	295	0	0	295	10	19	23	27	21	195
สขป. 17	857.50	765.27	450.26	52.51	58.84	217	8	8	201	6	9	52	10	17	107

2. สรุปผลการจัดซื้อจัดจ้าง งบ พ.ร.บ. ปังบประมาณ พ.ศ. 2560 ของ ส่วนกลาง

(ข้อมูลจากระบบติดตาม online ณ วันที่ 18 เมษายน มีนาคม 2560 เวลา 08.04 น.)

	ผลการดำเนินงาน														
	งบประมาณ (ล้านบาท)					จำนวน รายการ ทั้งหมด	ยังไม่ ดำเนินการ (รายการ)	อยู่ระหว่าง จัดซื้อจัดจ้าง (รายการ)	อยู่ระหว่างดำเนินการ (รายการ)						
	งบประมาณ	งบประมาณที่ได้รับ จัดสรร	เบิกจ่าย	ร้อยละเบิกจ่าย/ พ.ร.บ.	ร้อยละ เบิกจ่าย/จัดสรร				ทำข้อผูกพัน (รายการ)	0-19 %	20-39 %	40-59 %	60-79 %	80-99 %	100%
รวม	18,302.99	14,335.41	6,326.25	34.56	44.13	634	19	95	520	142	87	93	53	67	78
สบก.	420.07	263.89	76.08	18.11	28.83	22	0	6	16	7	3	2	0	2	2
สบอ.	189.78	185.13	73.16	38.55	39.52	112	0	42	70	12	7	19	6	20	6
กพก.	9,139.67	8,599.40	3,427.27	37.50	39.85	188	1	9	178	60	32	37	15	17	17
สพญ.	6,954.03	4,181.24	1,902.21	27.35	45.49	164	0	28	136	51	36	20	5	12	12
สสธ.	345.00	308.37	126.83	36.76	41.13	35	0	8	27	0	3	6	17	1	0
สอศ.	51.84	50.56	10.54	20.33	20.85	3	0	2	1	0	1	0	0	0	0
สมต.	966.40	531.32	513.64	53.15	96.67	40	18	0	22	7	2	1	2	7	3
สคก.	192.32	192.32	173.37	90.15	90.15	40	0	0	40	5	3	8	8	7	9
สจค.	43.89	23.19	23.14	52.73	99.80	30	0	0	30	0	0	0	0	1	29

3. ผลการเบิกจ่ายงบประมาณกรมชลประทาน ปีงบประมาณ พ.ศ. 2560

(ข้อมูลจากระบบ GFMIS ณ วันที่ 18 เมษายน 2560 เวลา 08.04 น.)

หน่วย : ล้านบาท

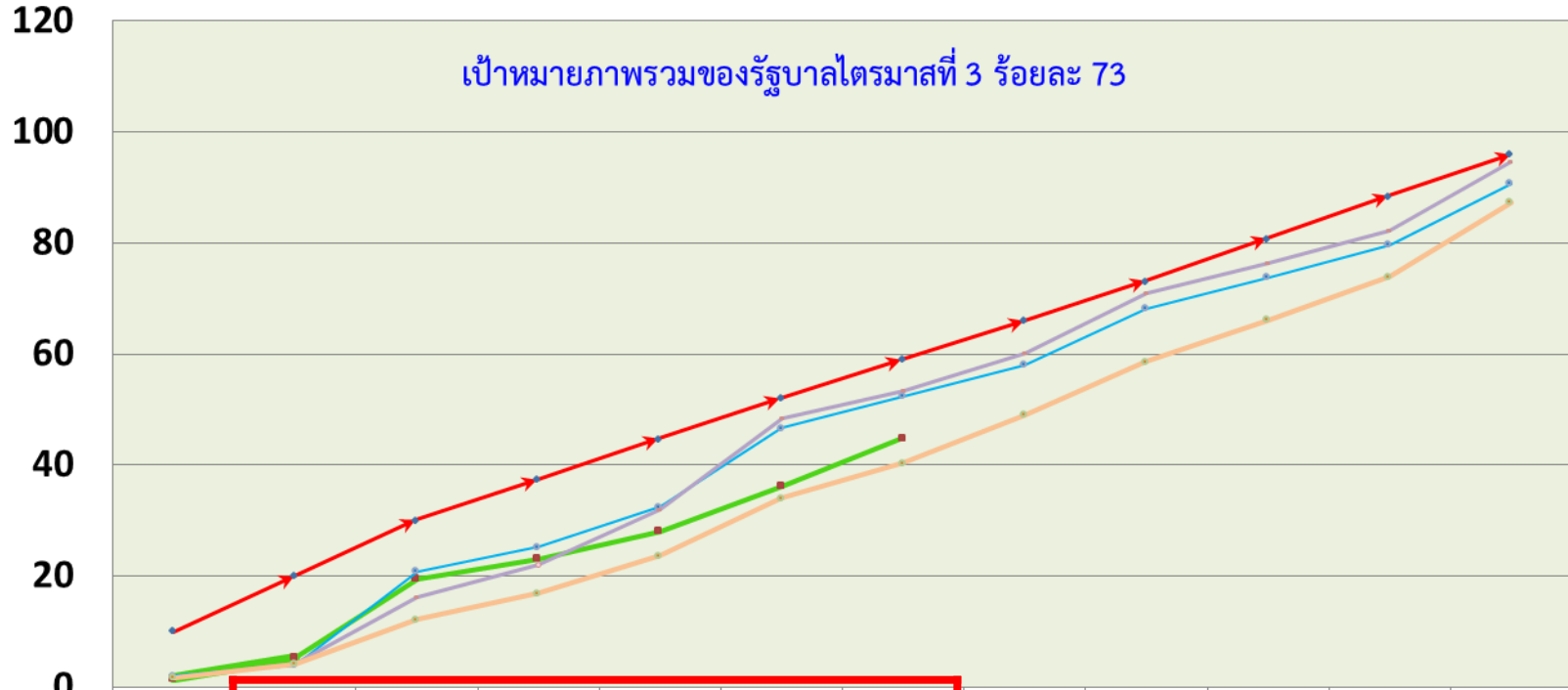
งบประมาณ รายจ่ายประจำปี พ.ศ.2560	งบประมาณ (พ.ร.บ.) หลังโอน เปลี่ยนแปลง	ผลการเบิกจ่ายสะสม		เป้าหมาย รัฐบาล ไตรมาสที่ 2 (ร้อยละ)	*ผลต่าง (ร้อยละ)
		จำนวนเงิน	ร้อยละ/ พ.ร.บ.		
รวม	47,174.44	21,134.71	44.80	73.00	-28.20
รายจ่ายประจำ	8,254.04	4,148.27	50.26	76.00	-25.74
รายจ่ายลงทุน	38,920.39	16,986.44	43.64	63.00	-19.36

หมายเหตุ : ผลต่างร้อยละมีค่า - แสดงว่ารายการเบิกจ่ายต่ำกว่าเป้าหมายรัฐบาล

4. สถิติการเบิกจ่ายงบประมาณภาพรวมของกรมชลประทาน

ปีงบประมาณ พ.ศ. 2555-2559

ข้อมูล ณ วันที่ 18 เมษายน 2560



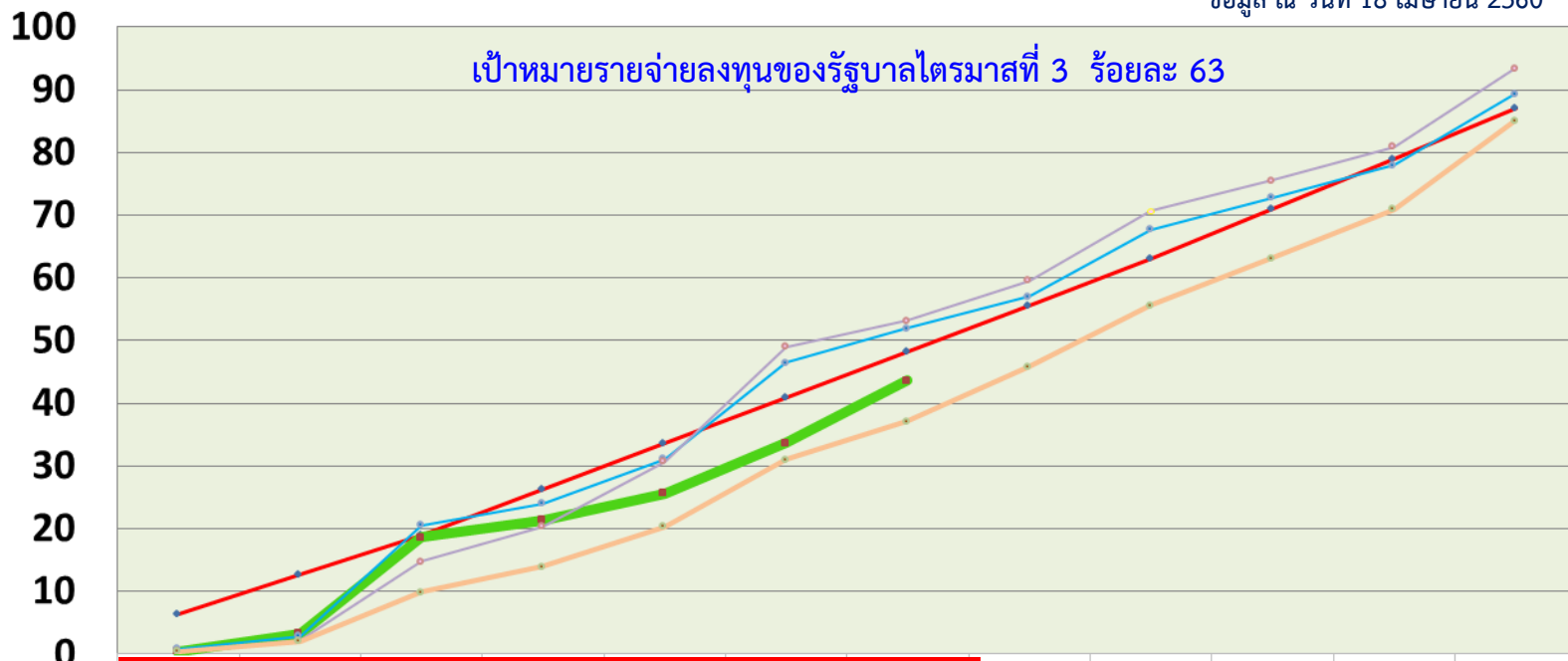
	ต.ค.	พ.ย.	ธ.ค.	ม.ค.	ก.พ.	มี.ค.	เม.ย.	พ.ค.	มิ.ย.	ก.ค.	ส.ค.	ก.ย.
→ แผนปี 60	10.00	20.00	30.00	37.33	44.66	52.00	59.00	66.00	73.00	80.67	88.34	96.00
→ ผลปี 60 (47,174.44)	1.50	5.27	19.46	23.11	28.02	36.12	44.80					
→ ผลปี 59 (46,708.92)	2.04	3.91	20.86	25.19	32.46	46.68	52.40	58.02	68.24	73.86	79.68	90.69
→ ผลปี 58 (43,054.76)	1.76	4.21	16.07	22.04	31.89	48.43	53.28	60.04	71.00	76.28	82.33	94.64
→ เฉลี่ย 5 ปี (55-59)	1.68	4.20	12.20	16.91	23.62	34.04	40.30	48.97	58.61	66.13	73.97	87.40

หมายเหตุ : เป้าหมายการเบิกจ่ายภาพรวมของรัฐบาล ไตรมาสที่ 1 = 30 % ไตรมาสที่ 2 = 52 % ไตรมาสที่ 3 = 73 % ไตรมาสที่ 4 = 96

5. สถิติการเบิกจ่ายงบรายจ่ายลงทุนของกรมชลประทาน

ปีงบประมาณ พ.ศ. 2555-2559

ข้อมูล ณ วันที่ 18 เมษายน 2560



เป้าหมายรายจ่ายลงทุนของรัฐบาลไตรมาสที่ 3 ร้อยละ 63

	ด.ค.	พ.ย.	ธ.ค.	ม.ค.	ก.พ.	มี.ค.	เม.ย.	พ.ค.	มิ.ย.	ก.ค.	ส.ค.	ก.ย.
— แผนปี 60	6.33	12.66	19.00	26.33	33.66	41.00	48.33	55.67	63.00	71.00	79.00	87.00
— ผลปี 60 (38,933.20)	0.40	3.28	18.64	21.41	25.69	33.69	43.64					
— ผลปี 59 (39,089.71)	0.81	2.83	20.54	23.97	31.10	46.49	51.98	57.00	67.77	72.78	78.00	89.39
— ผลปี 58 (35,529.45)	0.43	2.11	14.72	20.35	30.68	49.06	53.15	59.60	70.68	75.55	80.92	93.46
— เฉลี่ย 5 ปี (55-59)	0.40	2.06	9.87	13.92	20.36	31.00	37.09	45.86	55.62	63.19	70.94	85.09

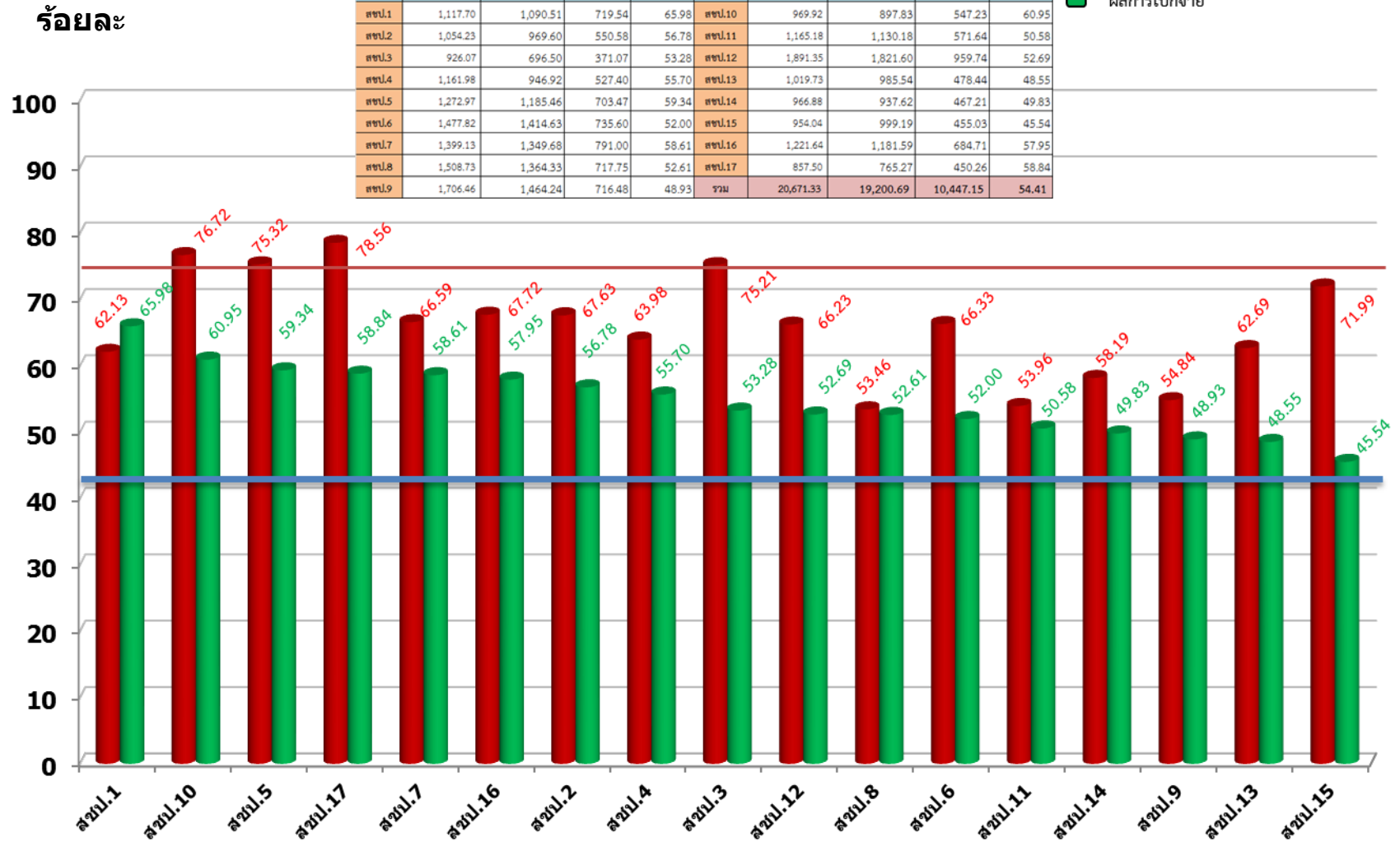
หมายเหตุ : เป้าหมายการเบิกจ่ายงบรายจ่ายลงทุนของรัฐบาล ไตรมาสที่ 1 = 19 % ไตรมาสที่ 2 = 41 % ไตรมาสที่ 3 = 63 % ไตรมาสที่ 4 = 87 %

6. ผลการเบิกจ่ายงบรายจ่ายลงทุน (พ.ร.บ.60) ของ สชป. 1-17

(ข้อมูลจากระบบ ติดตาม online ณ วันที่ 18 เมษายน 2560 เวลา 08.04 น.)

หน่วยงาน	งบประมาณ พ.ร.บ. (ล้านบาท)	งบประมาณโอนจัดสรร (ล้านบาท)	ผลการเบิกจ่าย (ล้านบาท)	ร้อยละเบิกจ่าย/จัดสรร	หน่วยงาน	งบประมาณ พ.ร.บ. (ล้านบาท)	งบประมาณโอนจัดสรร (ล้านบาท)	ผลการเบิกจ่าย (ล้านบาท)	ร้อยละเบิกจ่าย/จัดสรร
สชป.1	1,117.70	1,090.51	719.54	65.98	สชป.10	969.92	897.83	547.23	60.95
สชป.2	1,054.23	969.60	550.58	56.78	สชป.11	1,165.18	1,130.18	571.64	50.58
สชป.3	926.07	696.50	371.07	53.28	สชป.12	1,891.35	1,821.60	959.74	52.69
สชป.4	1,161.98	946.92	527.40	55.70	สชป.13	1,019.73	985.54	478.44	48.55
สชป.5	1,272.97	1,185.46	703.47	59.34	สชป.14	966.88	937.62	467.21	49.83
สชป.6	1,477.82	1,414.63	735.60	52.00	สชป.15	954.04	999.19	455.03	45.54
สชป.7	1,399.13	1,349.68	791.00	58.61	สชป.16	1,221.64	1,181.59	684.71	57.95
สชป.8	1,508.73	1,364.33	717.75	52.61	สชป.17	857.50	765.27	450.26	58.84
สชป.9	1,706.46	1,464.24	716.48	48.93	รวม	20,671.33	19,200.69	10,447.15	54.41

■ แผนการเบิกจ่ายรายสำนัก เดือน เมษายน 2560
■ ผลการเบิกจ่าย



ค่าเฉลี่ยกรม ร้อยละ 43.64

เป้าหมายรัฐบาล ไตรมาส 3 ร้อยละ 63

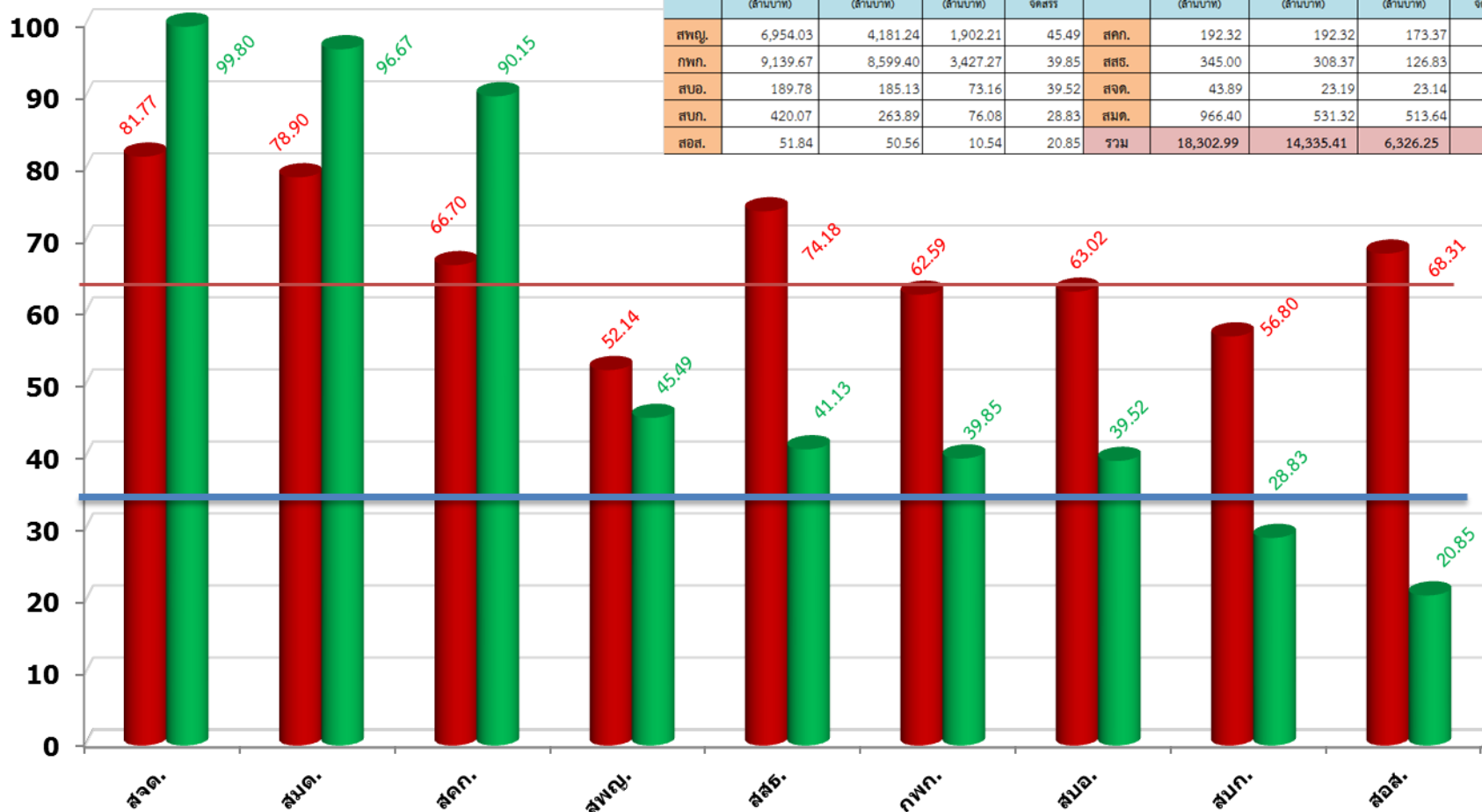
7. ผลการเบิกจ่ายงบรายจ่ายลงทุน (พ.ร.บ. 60) ของ ส่วนกลาง

(ข้อมูลจากระบบ ติดตาม online ณ วันที่ 18 มีนาคม 2560 เวลา 08.04 น.)

■ แผนการเบิกจ่ายรายสำนัก เดือน เมษายน 2560

■ ผลการเบิกจ่าย

หน่วยงาน	งบประมาณ พ.ร.บ. (ล้านบาท)	งบประมาณโอนจัดสรร (ล้านบาท)	ผลการเบิกจ่าย (ล้านบาท)	ร้อยละเบิกจ่าย/จัดสรร	หน่วยงาน	งบประมาณ พ.ร.บ. (ล้านบาท)	งบประมาณโอนจัดสรร (ล้านบาท)	ผลการเบิกจ่าย (ล้านบาท)	ร้อยละเบิกจ่าย/จัดสรร
สพญ.	6,954.03	4,181.24	1,902.21	45.49	สศค.	192.32	192.32	173.37	90.15
กพท.	9,139.67	8,599.40	3,427.27	39.85	สสธ.	345.00	308.37	126.83	41.13
สบอ.	189.78	185.13	73.16	39.52	สจค.	43.89	23.19	23.14	99.80
สบก.	420.07	263.89	76.08	28.83	สมค.	966.40	531.32	513.64	96.67
สอส.	51.84	50.56	10.54	20.85	รวม	18,302.99	14,335.41	6,326.25	44.13



ค่าเฉลี่ยกรม ร้อยละ 43.64

เป้าหมายรัฐบาล ไตรมาส 3 ร้อยละ 63

8.ผลการเบิกจ่ายงบรายจ่ายลงทุน ของกระทรวงเกษตรและสหกรณ์และกรมคู่เทียบ

ปีงบประมาณ พ.ศ. 2560

ที่	หน่วยงาน	งบประมาณหลังโอน เปลี่ยนแปลง (ล้านบาท)	เบิกจ่าย (ล้านบาท)	ร้อยละ
ระดับกระทรวง (ที่มีงบเกิน 10,000 ล้านบาท)				
1	กระทรวงศึกษาธิการ	47,030.96	26,499.93	56.35
2	กระทรวงคมนาคม(งบรายจ่ายลงทุนสูงสุด)	138,275.97	72,081.24	52.13
3	กระทรวงเกษตรและสหกรณ์	46,408.12	20,516.50	44.21
4	กระทรวงกลาโหม	50,156.27	17,779.61	35.45
5	กระทรวงสาธารณสุข	20,155.35	6,357.96	31.54
6	กระทรวงมหาดไทย	50,824.53	14,476.15	28.48
7	กระทรวงทรัพยากรธรรมชาติและสิ่งแวดล้อม	14,658.75	3,012.09	20.55
ระดับกรม (คู่เทียบ)				
1	กรมพัฒนาที่ดิน (มีงบรายจ่ายลงทุนอันดับ2 ของ กษ.)	3,055.77	1,944.88	63.65
2	กรมทางหลวง	85,490.16	47,839.55	55.96
3	กรมทางหลวงชนบท	44,540.14	22,654.03	50.86
4	กรมชลประทาน (มีงบรายจ่ายลงทุนอันดับ1 ของ กษ.)	38,920.39	16,667.59	42.82
5	กรมโยธาธิการและผังเมือง	23,524.58	7,770.89	33.03

- หมายเหตุ :
- ข้อมูลจากกรมบัญชีกลาง ณ วันที่ 7 เมษายน 2560
 - ค่าเฉลี่ยผลเบิกจ่ายระดับกระทรวง (19 กระทรวง 5 หน่วยงาน) เฉลี่ย 43.23%
 - ค่าเฉลี่ยผลเบิกจ่ายหน่วยงานที่มีงบรายจ่ายลงทุนเกิน 1,000 ล้านบาท (42 หน่วยงาน) เฉลี่ย 41.82 %

ตารางผลการเบิกจ่ายงบรายจ่ายประจำปีงบประมาณ พ.ศ. 2560 (งบ พ.ร.บ.)

ข้อมูล ณ วันที่ 18 เมษายน 2560

โครงการ / หน่วยงาน	เป้าหมายสำนัก เดือน เมษายน 60	ข้อมูลจากระบบติดตาม online กองแผนงาน					ผลต่างจาก เป้าหมาย (พ.ร.บ.)	ผลต่างจาก เป้าหมาย (จัดสรร)
		งบประมาณ พ.ร.บ. (ล้านบาท)	งบประมาณโอนจัดสรร (ล้านบาท)	ผลการเบิกจ่าย (ล้านบาท)	ร้อยละเบิกจ่าย/ พ.ร.บ.	ร้อยละเบิกจ่าย/ จัดสรร		
รวม	53.26	38,974.33	33,536.11	16,773.41	43.04	50.02	-10.22	-3.24
สขป.1	62.13	1,117.70	1,090.51	719.54	64.38	65.98	2.25	3.85
สขป.2	67.63	1,054.23	969.60	550.58	52.23	56.78	-15.40	-10.85
สขป.3	75.21	926.07	696.50	371.07	40.07	53.28	-35.14	-21.93
สขป.4	63.98	1,161.98	946.92	527.40	45.39	55.70	-18.59	-8.28
สขป.5	75.32	1,272.97	1,185.46	703.47	55.26	59.34	-20.06	-15.98
สขป.6	66.33	1,477.82	1,414.63	735.60	49.78	52.00	-16.55	-14.33
สขป.7	66.59	1,399.13	1,349.68	791.00	56.54	58.61	-10.05	-7.98
สขป.8	53.46	1,508.73	1,364.33	717.75	47.57	52.61	-5.89	-0.85
สขป.9	54.84	1,706.46	1,464.24	716.48	41.99	48.93	-12.85	-5.91
สขป.10	76.72	969.92	897.83	547.23	56.42	60.95	-20.30	-15.77
สขป.11	53.96	1,165.18	1,130.18	571.64	49.06	50.58	-4.90	-3.38
สขป.12	66.23	1,891.35	1,821.60	959.74	50.74	52.69	-15.49	-13.54
สขป.13	62.69	1,019.73	985.54	478.44	46.92	48.55	-15.77	-14.14
สขป.14	58.19	966.88	937.62	467.21	48.32	49.83	-9.87	-8.36
สขป.15	71.99	954.04	999.19	455.03	47.70	45.54	-24.29	-26.45
สขป.16	67.72	1,221.64	1,181.59	684.71	56.05	57.95	-11.67	-9.77
สขป.17	78.56	857.50	765.27	450.26	52.51	58.84	-26.05	-19.72
สพญ.	52.14	6,954.03	4,181.24	1,902.21	27.35	45.49	-24.79	-6.65
กพก.	62.59	9,139.67	8,599.40	3,427.27	37.50	39.85	-25.09	-22.74
สบอ.	63.02	189.78	185.13	73.16	38.55	39.52	-24.47	-23.50
สบก.	56.80	420.07	263.89	76.08	18.11	28.83	-38.69	-27.97
สอส.	68.31	51.84	50.56	10.54	20.33	20.85	-47.98	-47.46
สคก.	66.70	192.32	192.32	173.37	90.15	90.15	23.45	23.45
สสธ.	74.18	345.00	308.37	126.83	36.76	41.13	-37.42	-33.05
สจค.	81.77	43.89	23.19	23.14	52.73	99.80	-29.04	18.03
สมด.	78.90	966.40	531.32	513.64	53.15	96.67	-25.75	17.77

หมายเหตุ : 1. ผลต่างจากเป้าหมาย - แสดงว่า ได้ต่ำกว่าเป้าหมาย

2. ผลต่างจากเป้าหมาย + แสดงว่า ได้สูงกว่าเป้าหมาย