



ด่วนที่สุด

บันทึกข้อความ

ส่วนราชการ ส่วนติดตามและประเมินผล กองแผนงาน โทร ๒๒๘๖

ที่ ผตป.ผง. ๕๕๗ ๒๕๖๐ วันที่ ๑ พฤษภาคม ๒๕๖๐

เรื่อง ผลการจัดซื้อจัดจ้างและการเบิกจ่ายงบประมาณ รายจ่ายประจำปี พ.ศ. ๒๕๖๐ (งบ พ.ร.บ.)

เรียน ผอ.ผง.

งน. 3033

ส่วนติดตามและประเมินผล ได้จัดทำสรุปผลการจัดซื้อจัดจ้างและผลการเบิกจ่ายงบประมาณ รายจ่ายประจำปี พ.ศ. ๒๕๖๐ ณ วันที่ ๑ พฤษภาคม ๒๕๖๐ จำแนกตามสำนัก/กอง เรียบร้อยแล้ว ตาม เอกสารที่แนบ

จึงเรียนมาเพื่อโปรดพิจารณา ลงนามเสนอ อชช. เพื่อทราบ

(นางสาวนันทนา เพ็งคำ)
ผตป.ผง.

เรียน อชช. สำเนาเรียน รชบ. รชส. รชว. รชร. และ ผู้อำนวยการสำนัก/กอง เพื่อโปรดทราบ

(นายทวีศักดิ์ ชนเดโชพล)
รชร. รักษาราชการแทน ผอ.ผง.
- ๑ พ.ศ. ๒๕๖๐

เรียน ผอ.ผง.
เพื่อโปรดทราบ

(นายเลิศชัย ศรีอนันต์)

ผส.บอ. - 3 พ.ศ. 2560

1. สรุปผลการจัดซื้อจัดจ้าง งบ พ.ร.บ. งบประมาณ พ.ศ. 2560 ของ สขป.1-17															
(ข้อมูลจากระบบติดตาม online ณ วันจันทร์ ที่ 1 พฤษภาคม 2560 เวลา 08.00 น.)															
	ผลการดำเนินงาน														
	งบประมาณ (ล้านบาท)					จำนวน รายการ ทั้งหมด	ยังไม่ ดำเนินการ (รายการ)	อยู่ระหว่าง จัดซื้อจัดจ้าง (รายการ)	อยู่ระหว่างดำเนินการ (รายการ)						
	งบประมาณ	งบประมาณที่ ได้รับจัดสรร	เบิกจ่าย	ร้อยละ เบิกจ่าย/พรบ.	ร้อยละ เบิกจ่าย/จัดสรร				ทำข้อผูกพัน (รายการ)	0-19 %	20-39 %	40-59 %	60-79 %	80-99 %	100%
รวม	20,736.19	19,197.18	10,828.79	52.22	56.41	5,973	18	106	5,849	212	302	608	555	665	3,507
สขป. 1	1,117.70	1,090.91	731.00	65.40	67.01	354	1	17	336	7	15	63	40	27	184
สขป. 2	1,054.23	969.60	570.83	54.15	58.87	293	0	10	283	9	11	25	27	45	166
สขป. 3	926.07	698.46	386.82	41.77	55.38	298	1	14	283	8	21	24	27	22	181
สขป. 4	1,161.98	947.41	541.71	46.62	57.18	272	0	0	272	22	12	18	23	21	176
สขป. 5	1,272.97	1,185.50	718.79	56.47	60.63	395	1	2	392	14	22	28	34	26	268
สขป. 6	1,542.68	1,414.68	756.10	49.01	53.45	357	1	8	348	18	16	33	35	44	202
สขป. 7	1,399.13	1,349.68	854.22	61.05	63.29	268	0	0	268	4	16	31	16	20	181
สขป. 8	1,508.73	1,359.58	746.31	49.47	54.89	399	0	3	396	5	19	37	32	31	272
สขป. 9	1,706.46	1,463.99	738.84	43.30	50.47	495	0	2	493	10	19	31	59	60	314
สขป. 10	969.92	914.41	556.39	57.36	60.85	456	1	1	454	32	23	33	22	33	311
สขป. 11	1,165.18	1,132.33	595.81	51.14	52.62	447	1	3	443	16	32	41	41	111	202
สขป. 12	1,891.35	1,819.83	991.39	52.42	54.48	467	0	1	466	8	16	57	21	30	334
สขป. 13	1,019.73	967.60	492.33	48.28	50.88	487	1	6	480	24	26	59	93	112	166
สขป. 14	966.88	937.62	503.39	52.06	53.69	187	4	7	176	9	14	27	11	14	101
สขป. 15	954.04	997.33	472.96	49.57	47.42	286	0	23	263	17	14	39	35	36	122
สขป. 16	1,221.64	1,182.28	696.25	56.99	58.89	295	0	0	295	6	19	22	25	20	203
สขป. 17	857.50	765.97	475.64	55.47	62.10	217	7	9	201	3	7	40	14	13	124

2. สรุปผลการจัดซื้อจัดจ้าง งบ พ.ร.บ. งบประมาณ พ.ศ. 2560 ของ ส่วนกลาง

(ข้อมูลจากระบบติดตาม online ณ วันจันทร์ ที่ 1 พฤษภาคม 2560 เวลา 08.00 น.)

	ผลการดำเนินงาน														
	งบประมาณ (ล้านบาท)					จำนวน รายการ ทั้งหมด	ยังไม่ ดำเนินการ (รายการ)	อยู่ระหว่าง จัดซื้อจัดจ้าง (รายการ)	อยู่ระหว่างดำเนินการ (รายการ)						
	งบประมาณ	งบประมาณที่ ได้รับจัดสรร	เบิกจ่าย	ร้อยละ เบิกจ่าย/พรบ.	ร้อยละ เบิกจ่าย/จัดสรร				ทำข้อผูกพัน (รายการ)	0-19 %	20-39 %	40-59 %	60-79 %	80-99 %	100%
รวม	18,302.99	14,695.24	6,594.47	36.03	44.87	643	27	93	523	132	77	89	72	73	80
สบก.	420.07	263.89	76.08	18.11	28.83	22	0	6	16	7	3	2	0	2	2
สบอ.	189.78	185.13	81.51	42.95	44.03	116	4	42	70	12	6	17	7	19	9
กพท.	9,139.67	8,599.40	3,516.88	38.48	40.90	188	1	8	179	55	28	35	25	18	18
สพญ.	6,954.03	4,499.70	2,040.49	29.34	45.35	168	4	28	136	48	31	24	9	12	12
สสธ.	345.00	310.64	149.35	43.29	48.08	35	0	7	28	0	3	6	17	2	0
สอศ.	51.84	50.56	11.50	22.18	22.75	3	0	2	1	0	1	0	0	0	0
สมด.	966.40	570.93	517.64	53.56	90.67	40	17	0	23	8	2	1	1	8	3
สคก.	192.32	191.81	177.89	92.50	92.74	41	1	0	40	2	3	4	13	11	7
สจต.	43.89	23.19	23.14	52.73	99.80	30	0	0	30	0	0	0	0	1	29

3. ผลการเบิกจ่ายงบประมาณกรมชลประทาน ปีงบประมาณ พ.ศ. 2560

(ข้อมูลจากระบบ GFMIS ณ วันจันทร์ ที่ 1 พฤษภาคม 2560 เวลา 08.00 น.)

หน่วย : ล้านบาท

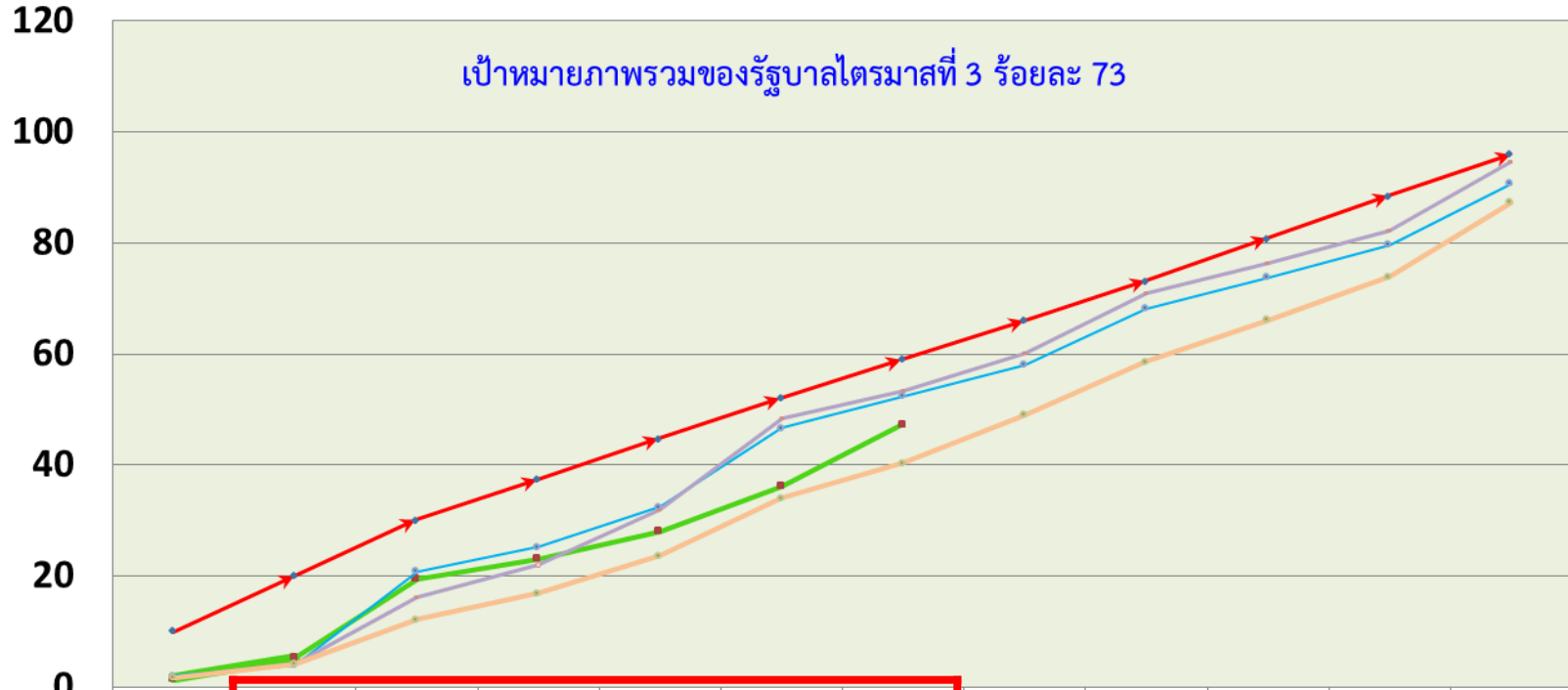
งบประมาณ รายจ่ายประจำปี พ.ศ.2560	งบประมาณ (พ.ร.บ.) หลังโอน เปลี่ยนแปลง	ผลการเบิกจ่ายสะสม		เป้าหมาย รัฐบาล ไตรมาสที่ 3 (ร้อยละ)	*ผลต่าง (ร้อยละ)
		จำนวนเงิน	ร้อยละ/ พ.ร.บ.		
รวม	47,174.44	22,351.14	47.38	73.00	-25.62
รายจ่ายประจำ	8,254.04	4,679.31	56.69	76.00	-19.31
รายจ่ายลงทุน	38,920.39	17,671.83	45.41	63.00	-17.59

หมายเหตุ : ผลต่างร้อยละมีค่า - แสดงว่ารายการเบิกจ่ายต่ำกว่าเป้าหมายรัฐบาล

4. สถิติการเบิกจ่ายงบประมาณภาพรวมของกรมชลประทาน

ปีงบประมาณ พ.ศ. 2555-2559

ข้อมูล ณ วันจันทร์ ที่ 1 พฤษภาคม 2560



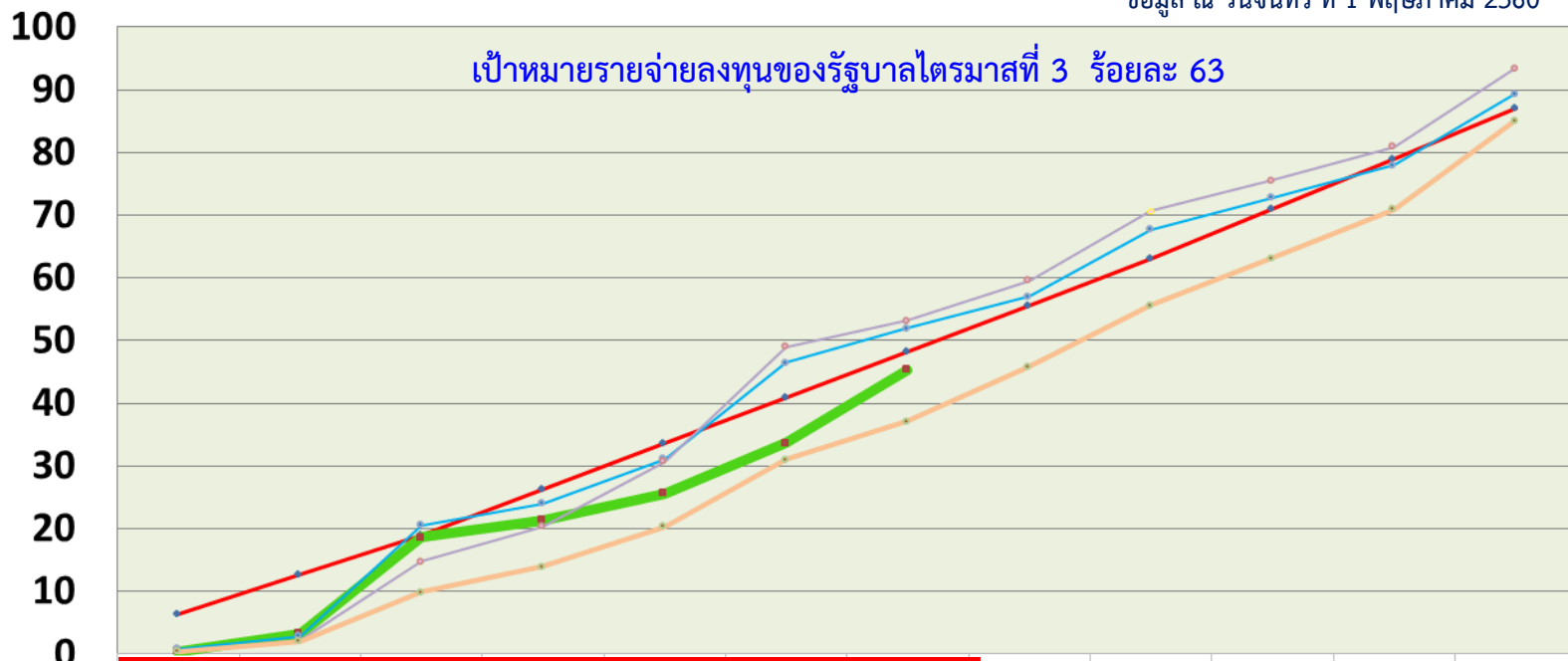
	ต.ค.	พ.ย.	ธ.ค.	ม.ค.	ก.พ.	มี.ค.	เม.ย.	พ.ค.	มิ.ย.	ก.ค.	ส.ค.	ก.ย.
→ แผนปี 60	10.00	20.00	30.00	37.33	44.66	52.00	59.00	66.00	73.00	80.67	88.34	96.00
→ ผลปี 60 (47,174.44)	1.50	5.27	19.46	23.11	28.02	36.12	47.38					
→ ผลปี 59 (46,708.92)	2.04	3.91	20.86	25.19	32.46	46.68	52.40	58.02	68.24	73.86	79.68	90.69
→ ผลปี 58 (43,054.76)	1.76	4.21	16.07	22.04	31.89	48.43	53.28	60.04	71.00	76.28	82.33	94.64
→ เฉลี่ย 5 ปี (55-59)	1.68	4.20	12.20	16.91	23.62	34.04	40.30	48.97	58.61	66.13	73.97	87.40

หมายเหตุ : เป้าหมายการเบิกจ่ายภาพรวมของรัฐบาล ไตรมาสที่ 1 = 30 % ไตรมาสที่ 2 = 52 % ไตรมาสที่ 3 = 73 % ไตรมาสที่ 4 = 96

5. สถิติการเบิกจ่ายงบรายจ่ายลงทุนของกรมชลประทาน

ปีงบประมาณ พ.ศ. 2555-2559

ข้อมูล ณ วันจันทร์ ที่ 1 พฤษภาคม 2560



เป้าหมายรายจ่ายลงทุนของรัฐบาลไตรมาสที่ 3 ร้อยละ 63

	ด.ค.	พ.ย.	ธ.ค.	ม.ค.	ก.พ.	มี.ค.	เม.ย.	พ.ค.	มิ.ย.	ก.ค.	ส.ค.	ก.ย.
— แผนปี 60	6.33	12.66	19.00	26.33	33.66	41.00	48.33	55.67	63.00	71.00	79.00	87.00
— ผลปี 60 (38,933.20)	0.40	3.28	18.64	21.41	25.69	33.69	45.41					
— ผลปี 59 (39,089.71)	0.81	2.83	20.54	23.97	31.10	46.49	51.98	57.00	67.77	72.78	78.00	89.39
— ผลปี 58 (35,529.45)	0.43	2.11	14.72	20.35	30.68	49.06	53.15	59.60	70.68	75.55	80.92	93.46
— เฉลี่ย 5 ปี (55-59)	0.40	2.06	9.87	13.92	20.36	31.00	37.09	45.86	55.62	63.19	70.94	85.09

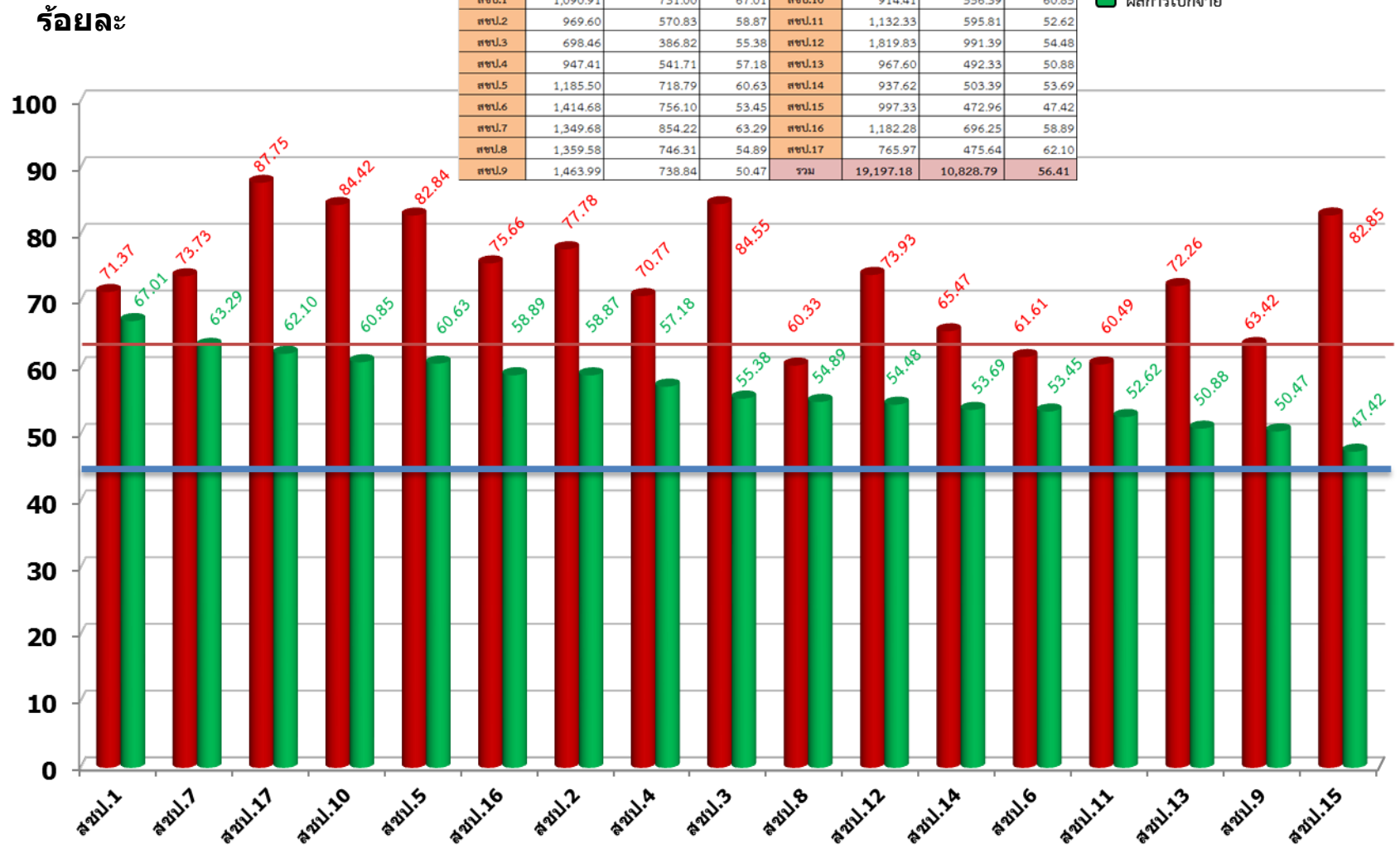
หมายเหตุ : เป้าหมายการเบิกจ่ายงบรายจ่ายลงทุนของรัฐบาล ไตรมาสที่ 1 = 19 % ไตรมาสที่ 2 = 41 % ไตรมาสที่ 3 = 63 % ไตรมาสที่ 4 = 87 %

6. ผลการเบิกจ่ายงบรายจ่ายลงทุน (พ.ร.บ.60) ของ สชป. 1-17

(ข้อมูลจากระบบ ติดตาม online ณ วันจันทร์ ที่ 1 พฤษภาคม 2560 เวลา 08.00 น.)

หน่วยงาน	งบประมาณโอน จัดสรร (ล้านบาท)	ผลการเบิกจ่าย (ล้านบาท)	ร้อยละเบิกจ่าย/ จัดสรร	หน่วยงาน	งบประมาณโอน จัดสรร (ล้านบาท)	ผลการเบิกจ่าย (ล้านบาท)	ร้อยละเบิกจ่าย/ จัดสรร
สชป.1	1,090.91	731.00	67.01	สชป.10	914.41	556.39	60.85
สชป.2	969.60	570.83	58.87	สชป.11	1,132.33	595.81	52.62
สชป.3	698.46	386.82	55.38	สชป.12	1,819.83	991.39	54.48
สชป.4	947.41	541.71	57.18	สชป.13	967.60	492.33	50.88
สชป.5	1,185.50	718.79	60.63	สชป.14	937.62	503.39	53.69
สชป.6	1,414.68	756.10	53.45	สชป.15	997.33	472.96	47.42
สชป.7	1,349.68	854.22	63.29	สชป.16	1,182.28	696.25	58.89
สชป.8	1,359.58	746.31	54.89	สชป.17	765.97	475.64	62.10
สชป.9	1,463.99	738.84	50.47	รวม	19,197.18	10,828.79	56.41

■ แผนการเบิกจ่ายรายสำนัก เดือน พฤษภาคม 2560
■ ผลการเบิกจ่าย



ค่าเฉลี่ยกรม ร้อยละ 45.41

เป้าหมายรัฐบาล ไตรมาส 3 ร้อยละ 63

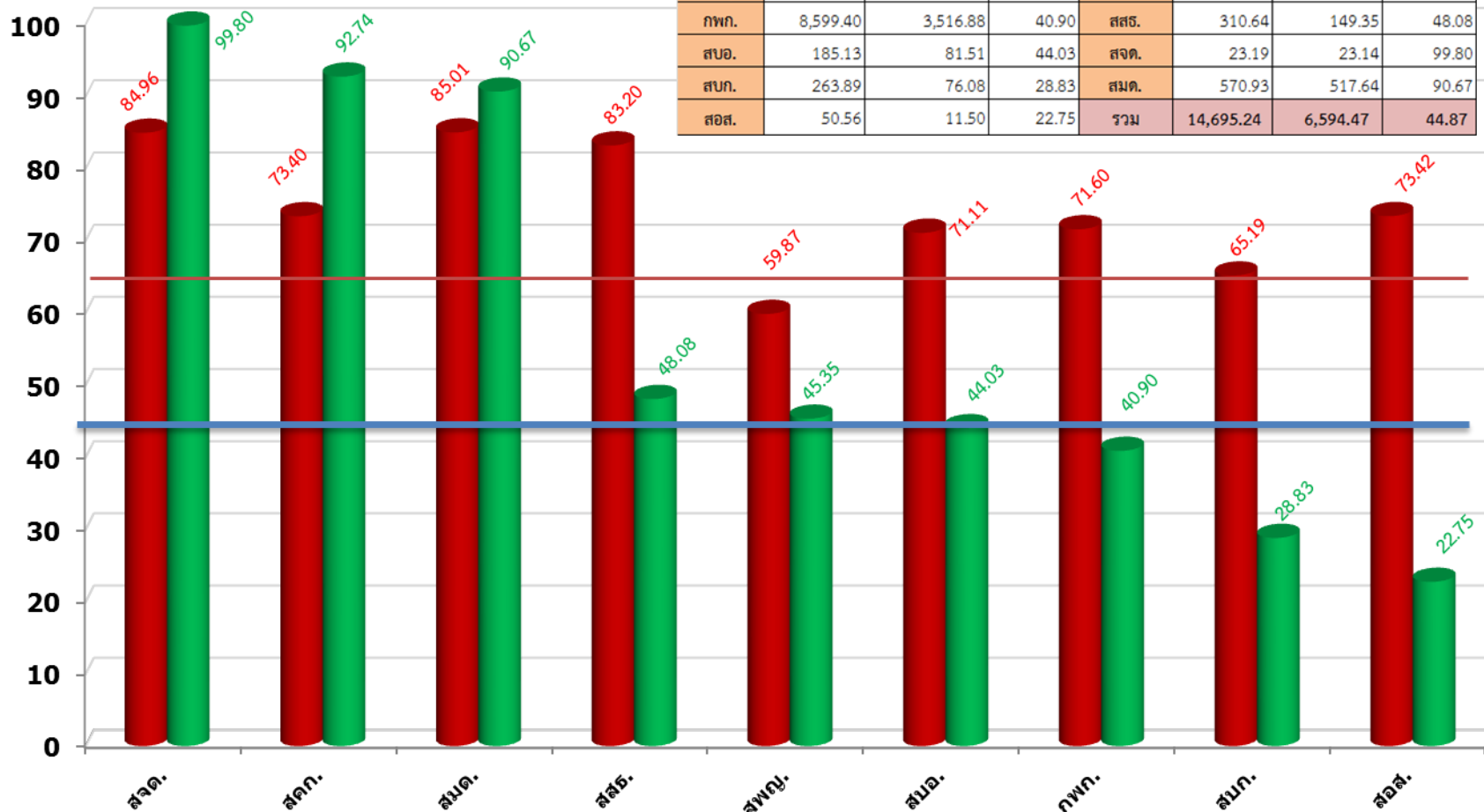
7. ผลการเบิกจ่ายงบรายจ่ายลงทุน (พ.ร.บ. 60) ของ ส่วนกลาง

(ข้อมูลจากระบบ ติดตาม online ณ วันจันทร์ ที่ 1 พฤษภาคม 2560 เวลา 08.00 น.)

■ แผนการเบิกจ่ายรายสำนัก เดือน พฤษภาคม 2560

■ ผลการเบิกจ่าย

หน่วยงาน	งบประมาณโอน จัดสรร (ล้านบาท)	ผลการเบิกจ่าย (ล้านบาท)	ร้อยละเบิกจ่าย/ จัดสรร	หน่วยงาน	งบประมาณโอน จัดสรร (ล้านบาท)	ผลการเบิกจ่าย (ล้านบาท)	ร้อยละเบิกจ่าย/ จัดสรร
สพญ.	4,499.70	2,040.49	45.35	สศก.	191.81	177.89	92.74
กพท.	8,599.40	3,516.88	40.90	สสธ.	310.64	149.35	48.08
สบอ.	185.13	81.51	44.03	สจต.	23.19	23.14	99.80
สปก.	263.89	76.08	28.83	สมค.	570.93	517.64	90.67
สอส.	50.56	11.50	22.75	รวม	14,695.24	6,594.47	44.87



ค่าเฉลี่ยกรม ร้อยละ 45.41

เป้าหมายรัฐบาล ไตรมาส 3 ร้อยละ 63

8.ผลการเบิกจ่ายงบรายจ่ายลงทุน ของกระทรวงเกษตรและสหกรณ์และกรมคู่เทียบ

ปีงบประมาณ พ.ศ. 2560

ที่	หน่วยงาน	งบประมาณหลังโอน เปลี่ยนแปลง (ล้านบาท)	เบิกจ่าย (ล้านบาท)	ร้อยละ
ระดับกระทรวง (ที่มีงบเกิน 10,000 ล้านบาท)				
1	กระทรวงศึกษาธิการ	47,020.99	27,639.50	58.78
2	กระทรวงคมนาคม(งบรายจ่ายลงทุนสูงสุด)	138,236.28	74,963.89	54.23
3	กระทรวงเกษตรและสหกรณ์	46,407.65	21,233.91	45.76
4	กระทรวงกลาโหม	50,156.27	18,959.27	37.80
5	กระทรวงสาธารณสุข	20,155.49	6,822.18	33.85
6	กระทรวงมหาดไทย	50,829.03	15,587.32	30.67
7	กระทรวงทรัพยากรธรรมชาติและสิ่งแวดล้อม	14,670.54	3,262.79	22.24
ระดับกรม (คู่เทียบ)				
1	กรมพัฒนาที่ดิน (มีงบรายจ่ายลงทุนอันดับ2 ของ กษ.)	3,055.30	2,053.38	67.21
2	กรมทางหลวง	85,487.80	49,293.89	57.66
3	กรมทางหลวงชนบท	44,537.87	23,976.93	53.83
4	กรมชลประทาน (มีงบรายจ่ายลงทุนอันดับ1 ของ กษ.)	38,920.39	17,201.91	44.20
5	กรมโยธาธิการและผังเมือง	23,524.58	8,341.31	35.46

- หมายเหตุ :
- ข้อมูลจากกรมบัญชีกลาง ณ วันที่ 21 เมษายน 2560
 - ค่าเฉลี่ยผลเบิกจ่ายระดับกระทรวง (19 กระทรวง 5 หน่วยงาน) เฉลี่ย 45.24%
 - ค่าเฉลี่ยผลเบิกจ่ายหน่วยงานที่มีงบรายจ่ายลงทุนเกิน 1,000 ล้านบาท (42 หน่วยงาน) เฉลี่ย 43.82 %

ตารางผลการเบิกจ่ายงบรายจ่ายประจำปีงบประมาณ พ.ศ. 2560 (งบ พ.ร.บ.)

ข้อมูล ณ วันจันทร์ที่ 1 พฤษภาคม 2560

โครงการ / หน่วยงาน	เป้าหมายสำนัก เดือน พฤษภาคม 2560	ข้อมูลจากระบบติดตาม online กองแผนงาน					ผลต่างจาก เป้าหมาย (พ.ร.บ.)	ผลต่างจาก เป้าหมาย (จัดสรร)
		งบประมาณ พ.ร.บ. (ล้านบาท)	งบประมาณโอนจัดสรร (ล้านบาท)	ผลการเบิกจ่าย (ล้านบาท)	ร้อยละเบิกจ่าย/ พ.ร.บ.	ร้อยละเบิกจ่าย/ จัดสรร		
รวม	53.26	39,039.19	33,892.42	17,423.26	44.63	51.41	-8.63	-1.85
สขป.1	71.37	1,117.70	1,090.91	731.00	65.40	67.01	-5.97	-4.36
สขป.2	77.78	1,054.23	969.60	570.83	54.15	58.87	-23.64	-18.91
สขป.3	84.55	926.07	698.46	386.82	41.77	55.38	-42.78	-29.17
สขป.4	70.77	1,161.98	947.41	541.71	46.62	57.18	-24.15	-13.59
สขป.5	82.84	1,272.97	1,185.50	718.79	56.47	60.63	-26.37	-22.21
สขป.6	61.61	1,542.68	1,414.68	756.10	49.01	53.45	-12.60	-8.17
สขป.7	73.73	1,399.13	1,349.68	854.22	61.05	63.29	-12.68	-10.44
สขป.8	60.33	1,508.73	1,359.58	746.31	49.47	54.89	-10.86	-5.44
สขป.9	63.42	1,706.46	1,463.99	738.84	43.30	50.47	-20.12	-12.95
สขป.10	84.42	969.92	914.41	556.39	57.36	60.85	-27.05	-23.57
สขป.11	60.49	1,165.18	1,132.33	595.81	51.14	52.62	-9.36	-7.88
สขป.12	73.93	1,891.35	1,819.83	991.39	52.42	54.48	-21.51	-19.45
สขป.13	72.26	1,019.73	967.60	492.33	48.28	50.88	-23.98	-21.38
สขป.14	65.47	966.88	937.62	503.39	52.06	53.69	-13.41	-11.79
สขป.15	82.85	954.04	997.33	472.96	49.57	47.42	-33.28	-35.43
สขป.16	75.66	1,221.64	1,182.28	696.25	56.99	58.89	-18.67	-16.77
สขป.17	87.75	857.50	765.97	475.64	55.47	62.10	-32.28	-25.65
สพญ.	59.87	6,954.03	4,499.70	2,040.49	29.34	45.35	-30.52	-14.52
กพท.	71.60	9,139.67	8,599.40	3,516.88	38.48	40.90	-33.12	-30.70
สบอ.	71.11	189.78	185.13	81.51	42.95	44.03	-28.16	-27.08
สบก.	65.19	420.07	263.89	76.08	18.11	28.83	-47.08	-36.36
สอศ.	73.42	51.84	50.56	11.50	22.18	22.75	-51.23	-50.67
สคก.	73.40	192.32	191.81	177.89	92.50	92.74	19.10	19.34
สสธ.	83.20	345.00	310.64	149.35	43.29	48.08	-39.91	-35.13
สจต.	84.96	43.89	23.19	23.14	52.73	99.80	-32.23	14.84
สมต.	85.01	966.40	570.93	517.64	53.56	90.67	-31.45	5.65

หมายเหตุ : 1. ผลต่างจากเป้าหมาย - แสดงว่า ได้ต่ำกว่าเป้าหมาย

2. ผลต่างจากเป้าหมาย + แสดงว่า ได้สูงกว่าเป้าหมาย