



# ด่วนที่สุด

## บันทึกข้อความ

ส่วนราชการ ส่วนติดตามและประเมินผล กองแผนงาน โทร ๒๒๘๖

ที่ ผตป.ผง. ๒๐๖ /๒๕๖๐ วันที่ ๘ พฤษภาคม ๒๕๖๐

เรื่อง ผลการจัดซื้อจัดจ้างและการเบิกจ่ายงบประมาณ รายจ่ายประจำปี พ.ศ. ๒๕๖๐ (งบ พ.ร.บ.)

จว ๓๒๒๙

เรียน ผอ.ผง.

ส่วนติดตามและประเมินผล ได้จัดทำสรุปผลการจัดซื้อจัดจ้างและผลการเบิกจ่ายงบประมาณ รายจ่ายประจำปี พ.ศ. ๒๕๖๐ ณ วันที่ ๘ พฤษภาคม ๒๕๖๐ จำแนกตามสำนัก/กอง เรียบร้อยแล้ว ตามเอกสารที่แนบ  
จึงเรียนมาเพื่อโปรดพิจารณาลงนามเสนอ อช. เพื่อทราบ

(นางฐาปณีย์ จิรานิศาสดร์)  
ตป.๓ ผง. รักษาการในตำแหน่ง ผตป.ผง.

เรียน อช. สำเนาเรียน รชบ. รรช. รรชว. รรช. และ ผู้อำนวยการสำนัก/กอง  
เพื่อโปรดทราบ

(นายทวีศักดิ์ ธนเดโชพล)  
รรช. รักษาการแทน ผอ.ผง.

- ๘ พ.ค. ๒๕๖๐

- ทราบ

- เงิน ๘๐. ล้าน

เพื่อทราบ

(นายเลิศชัย ศรีอนันต์)

ผส.นอ.

11 พ.ค. 2560

1. สรุปผลการจัดซื้อจัดจ้าง งบ พ.ร.บ. งบประมาณ พ.ศ. 2560 ของ สขป.1-17														
(ข้อมูลจากระบบติดตาม online ณ วันจันทร์ที่ 8 พฤษภาคม 2560 เวลา 08.00 น.)														
	ผลการดำเนินงาน													
	งบประมาณ (ล้านบาท)				จำนวน รายการ ทั้งหมด	ยังไม่ ดำเนินการ (รายการ)	อยู่ระหว่าง จัดซื้อจัด จ้าง (รายการ)	อยู่ระหว่างดำเนินการ (รายการ)						
	งบประมาณ	งบประมาณที่ ได้รับจัดสรร	เบิกจ่าย	ร้อยละ เบิกจ่าย				ทำข้อผูกพัน (รายการ)	0-19 %	20-39 %	40-59 %	60-79 %	80-99 %	100%
รวม	20,736.19	19,196.67	11,166.92	58.17	5,973	17	106	5,850	184	269	549	596	675	3,577
สขป. 1	1,117.70	1,091.21	738.06	67.64	354	1	17	336	5	15	58	45	29	184
สขป. 2	1,054.23	969.88	588.01	60.63	293	0	10	283	7	11	24	27	48	166
สขป. 3	926.07	701.84	394.75	56.24	298	1	14	283	7	20	21	30	23	182
สขป. 4	1,161.98	947.41	563.91	59.52	272	0	0	272	22	10	19	22	19	180
สขป. 5	1,272.97	1,185.50	740.52	62.47	395	1	2	392	14	18	32	30	24	274
สขป. 6	1,542.68	1,415.75	769.74	54.37	357	1	8	348	17	13	29	38	48	203
สขป. 7	1,399.13	1,350.08	907.60	67.23	268	0	0	268	2	13	26	22	21	184
สขป. 8	1,508.73	1,363.74	767.98	56.31	399	0	3	396	5	13	14	50	34	280
สขป. 9	1,706.46	1,464.09	758.32	51.79	495	0	3	492	8	16	30	62	61	315
สขป. 10	969.92	914.40	574.89	62.87	456	1	1	454	27	21	30	25	33	318
สขป. 11	1,165.18	1,132.33	611.26	53.98	447	0	3	444	14	31	41	44	105	209
สขป. 12	1,891.35	1,819.82	1,043.22	57.33	467	0	0	467	9	14	55	24	29	336
สขป. 13	1,019.73	955.08	509.26	53.32	487	1	6	480	17	28	54	84	120	177
สขป. 14	966.88	939.30	515.73	54.91	187	4	7	176	9	13	18	18	13	105
สขป. 15	954.04	997.60	488.80	49.00	286	0	23	263	16	9	42	35	34	127
สขป. 16	1,221.64	1,182.28	707.74	59.86	295	0	0	295	2	18	21	23	27	204
สขป. 17	857.50	766.36	487.12	63.56	217	7	9	201	3	6	35	17	7	133

## 2. สรุปผลการจัดซื้อจัดจ้าง งบ พ.ร.บ. งบประมาณ พ.ศ. 2560 ของ ส่วนกลาง

(ข้อมูลจากระบบติดตาม online ณ วันจันทร์ที่ 8 พฤษภาคม 2560 เวลา 08.00 น.)

	ผลการดำเนินงาน													
	งบประมาณ (ล้านบาท)				จำนวน รายการ ทั้งหมด	ยังไม่ ดำเนินการ (รายการ)	อยู่ระหว่าง จัดซื้อจัด จ้าง (รายการ)	อยู่ระหว่างดำเนินการ (รายการ)						
	งบประมาณ	งบประมาณที่ ได้รับจัดสรร	เบิกจ่าย	ร้อยละ เบิกจ่าย				ทำข้อผูกพัน (รายการ)	0-19 %	20-39 %	40-59 %	60-79 %	80-99 %	100%
รวม	18,302.99	14,671.40	6,815.02	46.45	641	24	88	529	124	81	87	76	78	83
สบก.	420.07	263.89	76.08	28.83	22	0	6	16	7	3	2	0	2	2
สบอ.	189.78	185.13	84.93	45.88	114	2	40	72	12	5	13	12	21	9
กพก.	9,139.67	8,599.40	3,659.84	42.56	188	1	8	179	47	31	37	27	19	18
สพญ.	6,954.03	4,471.40	2,110.24	47.19	168	4	27	137	49	30	25	9	12	12
สสร.	345.00	315.73	149.35	47.30	35	0	7	28	0	3	6	17	2	0
สอส.	51.84	49.64	11.50	23.17	3	0	0	3	0	3	0	0	0	0
สมด.	966.40	570.25	521.16	91.39	40	17	0	23	6	3	1	1	9	3
สคก.	192.32	192.79	178.73	92.71	41	0	0	41	3	3	3	10	13	9
สจต.	43.89	23.19	23.19	99.99	30	0	0	30	0	0	0	0	0	30

### 3. ผลการเบิกจ่ายงบประมาณกรมชลประทาน ปีงบประมาณ พ.ศ. 2560

(ข้อมูลจากระบบ GFMIS ณ วันจันทร์ที่ 8 พฤษภาคม 2560 เวลา 08.00 น.)

หน่วย : ล้านบาท

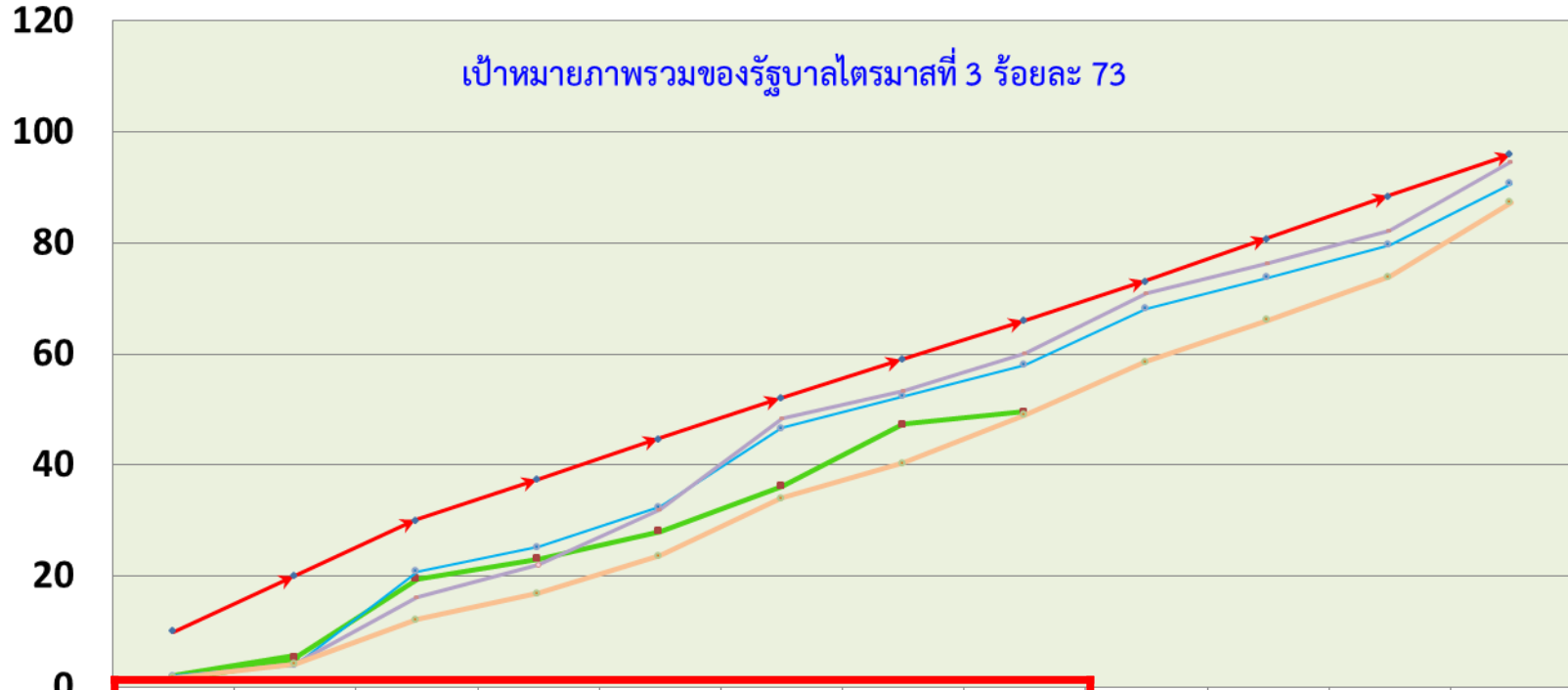
งบประมาณ รายจ่ายประจำปี พ.ศ.2560	งบประมาณ (พ.ร.บ.) หลังโอน เปลี่ยนแปลง	ผลการเบิกจ่ายสะสม		เป้าหมาย รัฐบาล ไตรมาสที่ 3 (ร้อยละ)	*ผลต่าง (ร้อยละ)
		จำนวนเงิน	ร้อยละ/ พ.ร.บ.		
รวม	47,174.44	23,367.99	49.54	73.00	-23.46
รายจ่ายประจำ	8,254.04	4,701.43	56.96	76.00	-19.04
รายจ่ายลงทุน	38,920.39	18,666.56	47.96	63.00	-15.04

หมายเหตุ : ผลต่างร้อยละมีค่า - แสดงว่ารายการเบิกจ่ายต่ำกว่าเป้าหมายรัฐบาล

# 4. สถิติการเบิกจ่ายงบประมาณภาพรวมของกรมชลประทาน

ปีงบประมาณ พ.ศ. 2555-2559

ข้อมูล ณ วันจันทร์ที่ 8 พฤษภาคม 2560



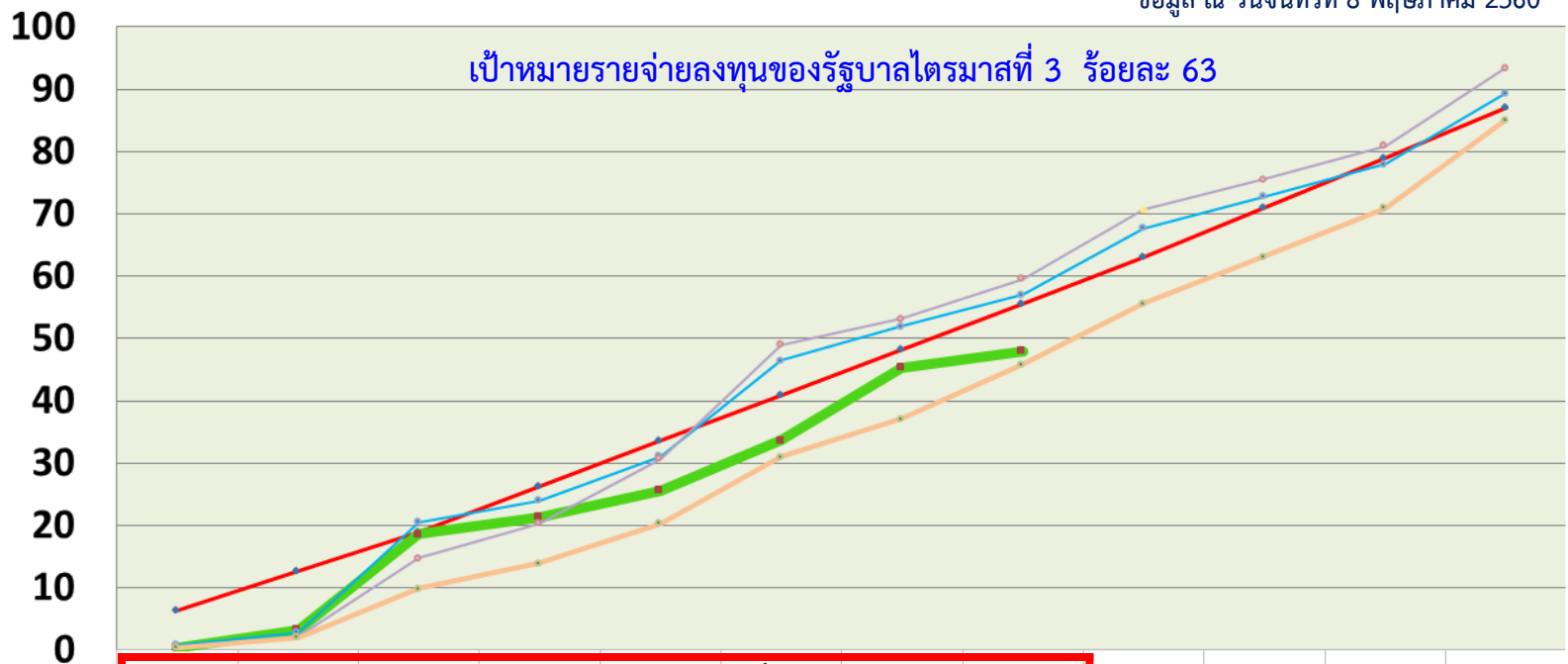
	ต.ค.	พ.ย.	ธ.ค.	ม.ค.	ก.พ.	มี.ค.	เม.ย.	พ.ค.	มิ.ย.	ก.ค.	ส.ค.	ก.ย.
→ แผนปี 60	10.00	20.00	30.00	37.33	44.66	52.00	59.00	66.00	73.00	80.67	88.34	96.00
ผลปี 60 (47,174.44)	1.50	5.27	19.46	23.11	28.02	36.12	47.38	49.54				
ผลปี 59 (46,708.92)	2.04	3.91	20.86	25.19	32.46	46.68	52.40	58.02	68.24	73.86	79.68	90.69
ผลปี 58 (43,054.76)	1.76	4.21	16.07	22.04	31.89	48.43	53.28	60.04	71.00	76.28	82.33	94.64
เฉลี่ย 5 ปี (55-59)	1.68	4.20	12.20	16.91	23.62	34.04	40.30	48.97	58.61	66.13	73.97	87.40

หมายเหตุ : เป้าหมายการเบิกจ่ายภาพรวมของรัฐบาล ไตรมาสที่ 1 = 30 % ไตรมาสที่ 2 = 52 % ไตรมาสที่ 3 = 73 % ไตรมาสที่ 4 = 96

# 5. สถิติการเบิกจ่ายงบรายจ่ายลงทุนของกรมชลประทาน

ปีงบประมาณ พ.ศ. 2555-2559

ข้อมูล ณ วันจันทร์ที่ 8 พฤษภาคม 2560



เป้าหมายรายจ่ายลงทุนของรัฐบาลไตรมาสที่ 3 ร้อยละ 63

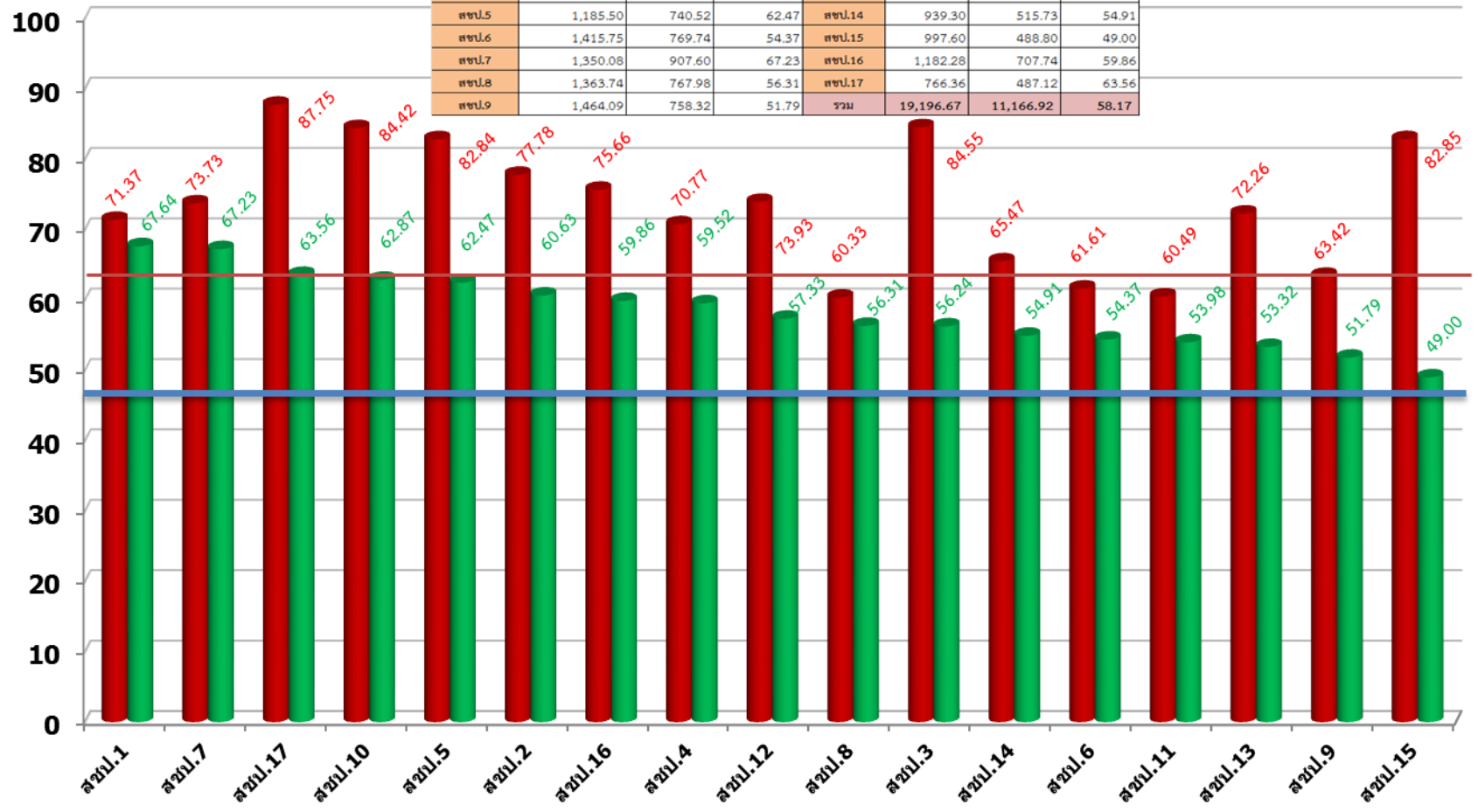
	ด.ค.	พ.ย.	ธ.ค.	ม.ค.	ก.พ.	มี.ค.	เม.ย.	พ.ค.	มิ.ย.	ก.ค.	ส.ค.	ก.ย.
— แผนปี 60	6.33	12.66	19.00	26.33	33.66	41.00	48.33	55.67	63.00	71.00	79.00	87.00
— ผลปี 60 (38,933.20)	0.40	3.28	18.64	21.41	25.69	33.69	45.41	47.96				
— ผลปี 59 (39,089.71)	0.81	2.83	20.54	23.97	31.10	46.49	51.98	57.00	67.77	72.78	78.00	89.39
— ผลปี 58 (35,529.45)	0.43	2.11	14.72	20.35	30.68	49.06	53.15	59.60	70.68	75.55	80.92	93.46
— เฉลี่ย 5 ปี ( 55-59)	0.40	2.06	9.87	13.92	20.36	31.00	37.09	45.86	55.62	63.19	70.94	85.09

หมายเหตุ : เป้าหมายการเบิกจ่ายงบรายจ่ายลงทุนของรัฐบาล ไตรมาสที่ 1 = 19 % ไตรมาสที่ 2 = 41 % ไตรมาสที่ 3 = 63 % ไตรมาสที่ 4 = 87 %

# 6. ผลการเบิกจ่ายงบรายจ่ายลงทุน (พ.ร.บ.60) ของ สชป. 1-17

(ข้อมูลจากระบบ ติดตาม online ณ วันจันทร์ที่ 8 พฤษภาคม 2560 เวลา 08.00 น.)

ร้อยละ



■ แผนการเบิกจ่ายรายสำนัก เดือน พฤษภาคม 2560  
■ ผลการเบิกจ่าย

ค่าเฉลี่ยกรม ร้อยละ 47.96

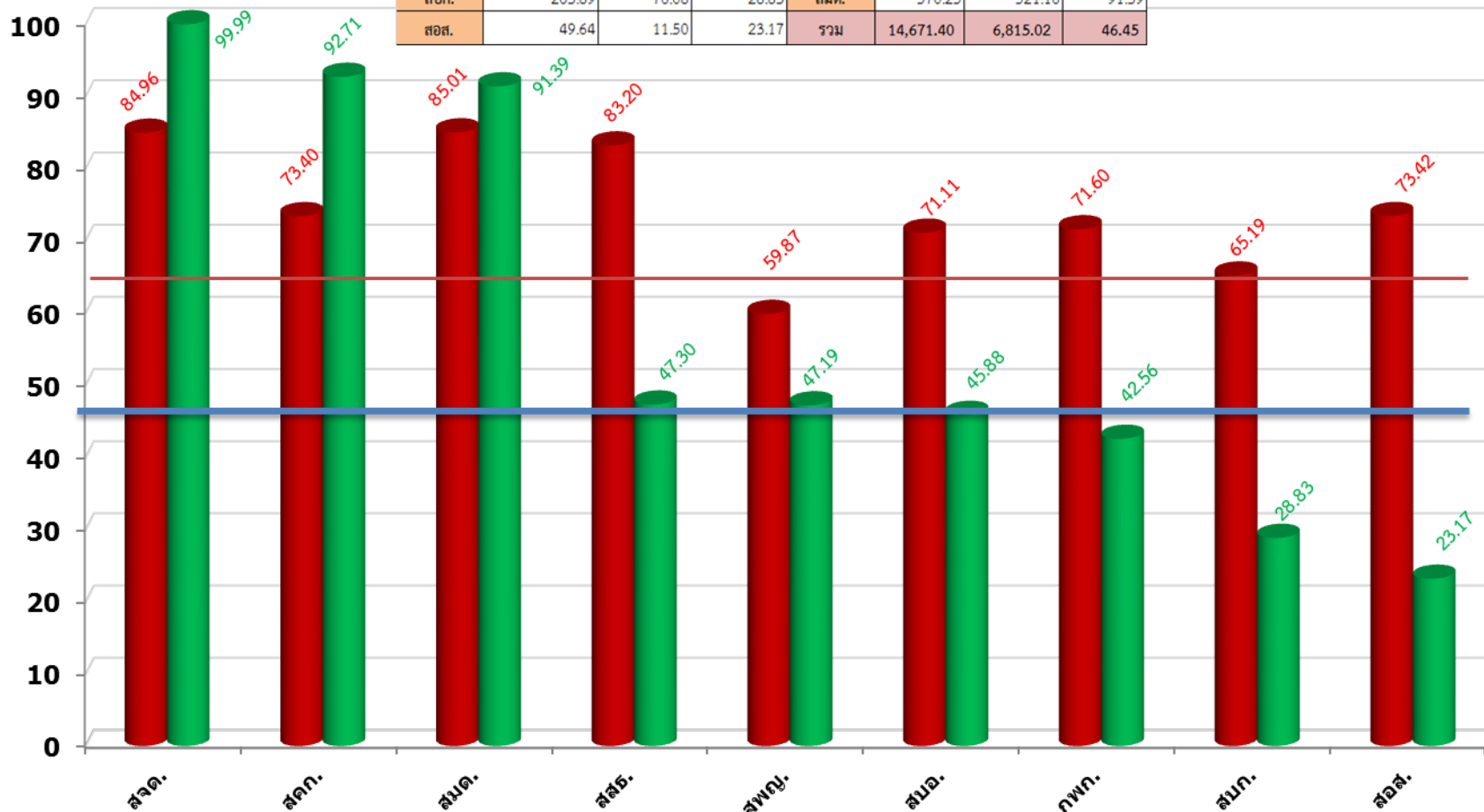
เป้าหมายรัฐบาล ไตรมาส 3 ร้อยละ 63

# 7. ผลการเบิกจ่ายงบรายจ่ายลงทุน (พ.ร.บ. 60) ของ ส่วนกลาง

(ข้อมูลจากระบบ ติดตาม online ณ วันจันทร์ที่ 8 พฤษภาคม 2560 เวลา 08.00 น.)

หน่วยงาน	งบประมาณโอนจัดสรร (ล้านบาท)	ผลการเบิกจ่าย (ล้านบาท)	ร้อยละเบิกจ่าย/จัดสรร	หน่วยงาน	งบประมาณโอนจัดสรร (ล้านบาท)	ผลการเบิกจ่าย (ล้านบาท)	ร้อยละเบิกจ่าย/จัดสรร
สพญ.	4,471.40	2,110.24	47.19	สคก.	192.79	178.73	92.71
กพก.	8,599.40	3,659.84	42.56	สสธ.	315.73	149.35	47.30
สบอ.	185.13	84.93	45.88	สจค.	23.19	23.19	99.99
สปก.	263.89	76.08	28.83	สมค.	570.25	521.16	91.39
สอส.	49.64	11.50	23.17	รวม	14,671.40	6,815.02	46.45

■ แผนการเบิกจ่ายรายสำนัก เดือน พฤษภาคม 2560  
■ ผลการเบิกจ่าย



ค่าเฉลี่ยกรม ร้อยละ 47.96

เป้าหมายรัฐบาล ไตรมาส 3 ร้อยละ 63



# 8.ผลการเบิกจ่ายงบรายจ่ายลงทุน ของกระทรวงเกษตรและสหกรณ์และกรมคู่เทียบ

ปีงบประมาณ พ.ศ. 2560

ที่	หน่วยงาน	งบประมาณหลังโอน เปลี่ยนแปลง (ล้านบาท)	เบิกจ่าย (ล้านบาท)	ร้อยละ
<b>ระดับกระทรวง (ที่มีงบเกิน 10,000 ล้านบาท)</b>				
1	กระทรวงศึกษาธิการ	46,976.84	28,070.22	59.75
2	กระทรวงคมนาคม(งบรายจ่ายลงทุนสูงสุด)	138,235.32	78,215.18	56.58
3	กระทรวงเกษตรและสหกรณ์	46,408.13	21,774.58	46.92
4	กระทรวงกลาโหม	50,156.27	19,290.30	38.46
5	กระทรวงสาธารณสุข	20,146.14	6,992.18	34.71
6	กระทรวงมหาดไทย	50,791.98	16,771.91	33.02
7	กระทรวงทรัพยากรธรรมชาติและสิ่งแวดล้อม	14,670.55	3,445.67	23.49
<b>ระดับกรม (คู่เทียบ)</b>				
1	กรมพัฒนาที่ดิน (มีงบรายจ่ายลงทุนอันดับ2 ของ กษ.)	3,055.78	2,096.10	68.59
2	กรมทางหลวง	85,487.80	51,110.70	59.79
3	กรมทางหลวงชนบท	44,537.87	25,256.73	56.71
4	กรมชลประทาน (มีงบรายจ่ายลงทุนอันดับ1 ของ กษ.)	38,920.39	17,670.32	45.40
5	กรมโยธาธิการและผังเมือง	23,524.58	9,111.74	38.73

- หมายเหตุ :
- ข้อมูลจากกรมบัญชีกลาง ณ วันที่ 28 เมษายน 2560
  - ค่าเฉลี่ยผลเบิกจ่ายระดับกระทรวง (19 กระทรวง 5 หน่วยงาน) เฉลี่ย 47.51%
  - ค่าเฉลี่ยผลเบิกจ่ายหน่วยงานที่มีงบรายจ่ายลงทุนเกิน 1,000 ล้านบาท (42 หน่วยงาน) เฉลี่ย 45.61 %

ตารางผลการเบิกจ่ายงบรายจ่ายประจำปีงบประมาณ พ.ศ. 2560 (งบ พ.ร.บ.)

ข้อมูล ณ วันที่ 8 พฤษภาคม 2560

โครงการ / หน่วยงาน	เป้าหมายสำนัก เดือน พฤษภาคม 2560	ข้อมูลจากระบบติดตาม online กองแผนงาน					ผลต่างจาก เป้าหมาย (พ.ร.บ.)	ผลต่างจาก เป้าหมาย (จัดสรร)
		งบประมาณ พ.ร.บ. (ล้านบาท)	งบประมาณโอนจัดสรร (ล้านบาท)	ผลการเบิกจ่าย (ล้านบาท)	ร้อยละเบิกจ่าย/ พ.ร.บ.	ร้อยละเบิกจ่าย/ จัดสรร		
รวม	53.26	39,039.19	33,868.07	17,981.95	46.06	53.09	-7.20	-0.17
สขป.1	71.37	1,117.70	1,091.21	738.06	66.03	67.64	-5.33	-3.73
สขป.2	77.78	1,054.23	969.88	588.01	55.78	60.63	-22.01	-17.16
สขป.3	84.55	926.07	701.84	394.75	42.63	56.24	-41.93	-28.31
สขป.4	70.77	1,161.98	947.41	563.91	48.53	59.52	-22.23	-11.24
สขป.5	82.84	1,272.97	1,185.50	740.52	58.17	62.47	-24.67	-20.38
สขป.6	61.61	1,542.68	1,415.75	769.74	49.90	54.37	-11.72	-7.24
สขป.7	73.73	1,399.13	1,350.08	907.60	64.87	67.23	-8.86	-6.51
สขป.8	60.33	1,508.73	1,363.74	767.98	50.90	56.31	-9.43	-4.02
สขป.9	63.42	1,706.46	1,464.09	758.32	44.44	51.79	-18.98	-11.62
สขป.10	84.42	969.92	914.40	574.89	59.27	62.87	-25.15	-21.55
สขป.11	60.49	1,165.18	1,132.33	611.26	52.46	53.98	-8.03	-6.51
สขป.12	73.93	1,891.35	1,819.82	1,043.22	55.16	57.33	-18.77	-16.60
สขป.13	72.26	1,019.73	955.08	509.26	49.94	53.32	-22.32	-18.94
สขป.14	65.47	966.88	939.30	515.73	53.34	54.91	-12.13	-10.57
สขป.15	82.85	954.04	997.60	488.80	51.23	49.00	-31.62	-33.85
สขป.16	75.66	1,221.64	1,182.28	707.74	57.93	59.86	-17.73	-15.80
สขป.17	87.75	857.50	766.36	487.12	56.81	63.56	-30.94	-24.18
สพญ.	59.87	6,954.03	4,471.40	2,110.24	30.35	47.19	-29.52	-12.67
กพท.	71.60	9,139.67	8,599.40	3,659.84	40.04	42.56	-31.55	-29.04
สบอ.	71.11	189.78	185.13	84.93	44.75	45.88	-26.36	-25.23
สบก.	65.19	420.07	263.89	76.08	18.11	28.83	-47.08	-36.36
สอศ.	73.42	51.84	49.64	11.50	22.18	23.17	-51.23	-50.25
สคก.	73.40	192.32	192.79	178.73	92.94	92.71	19.54	19.31
สสธ.	83.20	345.00	315.73	149.35	43.29	47.30	-39.91	-35.90
สจต.	84.96	43.89	23.19	23.19	52.83	99.99	-32.14	15.02
สมด.	85.01	966.40	570.25	521.16	53.93	91.39	-31.08	6.38

หมายเหตุ : 1. ผลต่างจากเป้าหมาย - แสดงว่า ได้ต่ำกว่าเป้าหมาย

2. ผลต่างจากเป้าหมาย + แสดงว่า ได้สูงกว่าเป้าหมาย