



ด่วนที่สุด

บันทึกข้อความ

พ.ศ. ๒๕๖๐ ๒๔๓๔/๖๐

ส่วนราชการ ส่วนติดตามและประเมินผล กองแผนงาน โทร ๒๒๘๖

ที่ ๕ ผตป.ผง. ๖๗๐ /๒๕๖๐ วันที่ ๒๒ พฤษภาคม ๒๕๖๐

เรื่อง ผลการจัดซื้อจัดจ้างและการเบิกจ่ายงบประมาณ รายจ่ายประจำปี พ.ศ. ๒๕๖๐ (งบ พ.ร.บ.)

เรียน ผอ.ผง.

ร.น. 3503

ส่วนติดตามและประเมินผล ได้จัดทำสรุปผลการจัดซื้อจัดจ้างและผลการเบิกจ่ายงบประมาณ รายจ่ายประจำปี พ.ศ. ๒๕๖๐ ณ วันที่ ๒๒ พฤษภาคม ๒๕๖๐ จำแนกตามสำนัก/กอง เรียบร้อยแล้ว ตามเอกสารที่แนบ

จึงเรียนมาเพื่อโปรดพิจารณาลงนามเสนอ อธช. เพื่อทราบ

(นางสวานันทนา เฟื่องคำ)
ผตป.ผง.

เรียน อธช. สำเนาเรียน รทบ. รธส. รธว. รธร. และ ผู้อำนวยการสำนัก/กอง เพื่อโปรดทราบ

(นายวิทศักดิ์ ชนเดโชพล)
รธช. รักษาราชการแทน ผอ.ผง.

๒๒ พ.ค. ๒๕๖๐

เรียน ผอ.ส่วน, ผอ.ร.บอ

- เรื่อง รายงานการสรุปผลการ
จัดซื้อจัดจ้างปีงบประมาณ
ปี ๒๕๖๐

- ลงนามเสนอ ผอ.ร.บอ
ส่วนติดตามและประเมินผล
สำนัก ๗๕๖๐ ลงนามโดย

(นายเลิศชัย ศรีอนันต์)
ผส.บอ.
22 พ.ค. 2560

1. สรุปผลการจัดซื้อจัดจ้าง งบ พ.ร.บ. ปิงปประมาณ พ.ศ. 2560 ของ สชป.1-17														
(ข้อมูลจากระบบติดตาม online ณ วันจันทร์ที่ 22 พฤษภาคม 2560 เวลา 08.00 น.)														
	ผลการดำเนินงาน													
	งบประมาณ (ล้านบาท)				จำนวน รายการ ทั้งหมด	ยังไม่ ดำเนินการ (รายการ)	อยู่ระหว่าง จัดซื้อจัดจ้าง (รายการ)	อยู่ระหว่างดำเนินการ (รายการ)						
	งบประมาณ	งบประมาณที่ ได้รับจัดสรร	เบิกจ่าย	ร้อยละ เบิกจ่าย				ทำข้อผูกพัน (รายการ)	0-19 %	20-39 %	40-59 %	60-79 %	80-99 %	100%
รวม	20,736.19	19,290.86	11,882.29	61.60	6,007	37	102	5,868	157	201	437	618	750	3,705
สชป. 1	1,117.70	1,091.21	782.64	71.72	354	1	17	336	4	8	54	50	35	185
สชป. 2	1,054.23	990.30	651.64	65.80	299	6	10	283	4	5	22	33	45	174
สชป. 3	926.07	701.60	415.87	59.27	298	0	14	284	6	13	17	34	29	185
สชป. 4	1,161.98	944.43	586.88	62.14	272	0	0	272	19	6	18	24	22	183
สชป. 5	1,272.97	1,233.41	797.46	64.65	407	4	2	401	21	17	29	29	29	276
สชป. 6	1,542.68	1,415.75	822.18	58.07	357	1	7	349	14	8	30	34	53	210
สชป. 7	1,399.13	1,348.30	962.99	71.42	268	0	0	268	2	6	27	22	24	187
สชป. 8	1,508.73	1,363.60	810.27	59.42	399	0	0	399	6	14	13	45	37	284
สชป. 9	1,706.46	1,464.09	817.14	55.81	495	0	3	492	8	9	26	65	55	329
สชป. 10	969.92	916.27	607.54	66.31	456	1	0	455	14	16	22	32	33	338
สชป. 11	1,165.18	1,127.52	640.77	56.83	447	0	3	444	12	29	27	35	102	239
สชป. 12	1,891.35	1,853.13	1,118.19	60.34	473	2	3	468	7	13	39	30	39	340
สชป. 13	1,019.73	955.34	550.04	57.58	487	1	5	481	15	24	33	69	153	187
สชป. 14	966.88	939.30	558.36	59.44	187	4	6	177	8	10	18	20	12	109
สชป. 15	954.04	997.60	516.17	51.74	286	0	23	263	15	7	29	31	50	131
สชป. 16	1,221.64	1,183.11	732.72	61.93	295	0	0	295	0	13	25	21	25	211
สชป. 17	857.50	765.90	511.43	66.78	227	17	9	201	2	3	8	44	7	137

2. สรุปผลการจัดซื้อจัดจ้าง งบ พ.ร.บ. งบประมาณ พ.ศ. 2560 ของ ส่วนกลาง														
(ข้อมูลจากระบบติดตาม online ณ วันจันทร์ที่ 22 พฤษภาคม 2560 เวลา 08.00 น.)														
	ผลการดำเนินงาน													
	งบประมาณ (ล้านบาท)				จำนวน รายการ ทั้งหมด	ยังไม่ ดำเนินการ (รายการ)	อยู่ระหว่าง จัดซื้อจัดจ้าง (รายการ)	อยู่ระหว่างดำเนินการ (รายการ)						
	งบประมาณ	งบประมาณที่ ได้รับจัดสรร	เบิกจ่าย	ร้อยละ เบิกจ่าย				ทำข้อผูกพัน (รายการ)	0-19 %	20-39 %	40-59 %	60-79 %	80-99 %	100%
รวม	17,380.49	15,162.46	7,162.34	47.24	643	22	70	551	130	78	80	87	87	89
สบก.	420.07	263.89	76.08	28.83	22	0	6	16	7	3	2	0	2	2
สบอ.	189.78	185.13	86.83	46.90	114	2	22	90	26	4	9	17	24	10
กพก.	9,139.67	8,600.49	3,909.04	45.45	190	3	8	179	42	32	30	35	22	18
สพญ.	6,954.03	4,994.12	2,194.45	43.94	168	3	27	138	45	30	28	8	13	14
สสธ.	345.00	283.53	149.35	52.67	35	0	7	28	0	3	6	17	2	0
สอส.	51.84	50.01	13.26	26.51	3	0	0	3	0	3	0	0	0	0
สมต.	43.89	570.25	529.53	92.86	40	14	0	26	7	2	2	1	11	3
สคก.	192.32	191.87	180.62	94.14	41	0	0	41	3	1	3	9	13	12
สจต.	43.89	23.19	23.19	99.99	30	0	0	30	0	0	0	0	0	30

3. ผลการเบิกจ่ายงบประมาณกรมชลประทาน ปีงบประมาณ พ.ศ. 2560

(ข้อมูลจากระบบ GFMIS ณ วันจันทร์ที่ 22 พฤษภาคม 2560 เวลา 08.00 น.)

งบประมาณ รายจ่าย ประจำปี พ.ศ.2560	งบประมาณ (พ.ร.บ.) หลังโอน เปลี่ยนแปลง	ผลเบิกจ่ายสะสม						เป้าหมาย รัฐบาล ไตรมาสที่ 3 (ร้อยละ)	ผลต่าง (ร้อยละ)
		15 พฤษภาคม 2560		22 พฤษภาคม 2560		เพิ่มขึ้นจากสัปดาห์ก่อน			
		จำนวนเงิน	ร้อยละ	จำนวนเงิน	ร้อยละ	จำนวนเงิน	ร้อยละ		
รวม	46,212.90	23,633.22	51.14	24,702.48	53.45	1,069.26	2.31	73.00	-19.55
รายจ่ายประจำ	8,254.04	4,722.59	57.22	5,327.10	64.54	604.51	7.32	76.00	-11.46
รายจ่ายลงทุน	37,958.86	18,910.64	49.82	19,375.37	51.04	464.73	1.22	63.00	-11.96

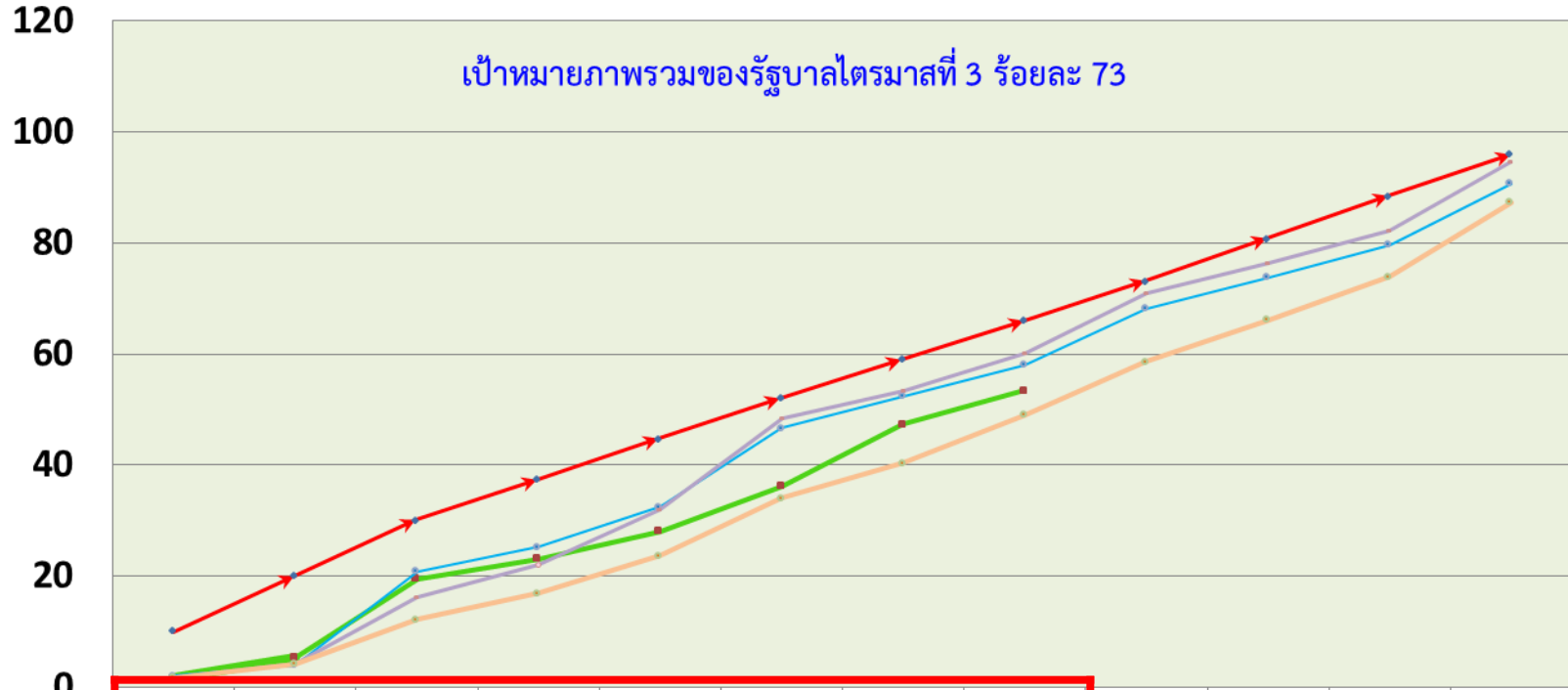
หมายเหตุ : ผลต่างร้อยละมีค่า - แสดงว่ารายการเบิกจ่ายต่ำกว่าเป้าหมายรัฐบาล

ปรับลดงบประมาณตามพระราชบัญญัติโอนงบประมาณรายจ่ายประจำปีงบประมาณ พ.ศ.2560 รายจ่ายลงทุน จำนวน 288,846,300 บาท

4. สถิติการเบิกจ่ายงบประมาณภาพรวมของกรมชลประทาน

ปีงบประมาณ พ.ศ. 2555-2559

ข้อมูล ณ วันจันทร์ที่ 22 พฤษภาคม 2560



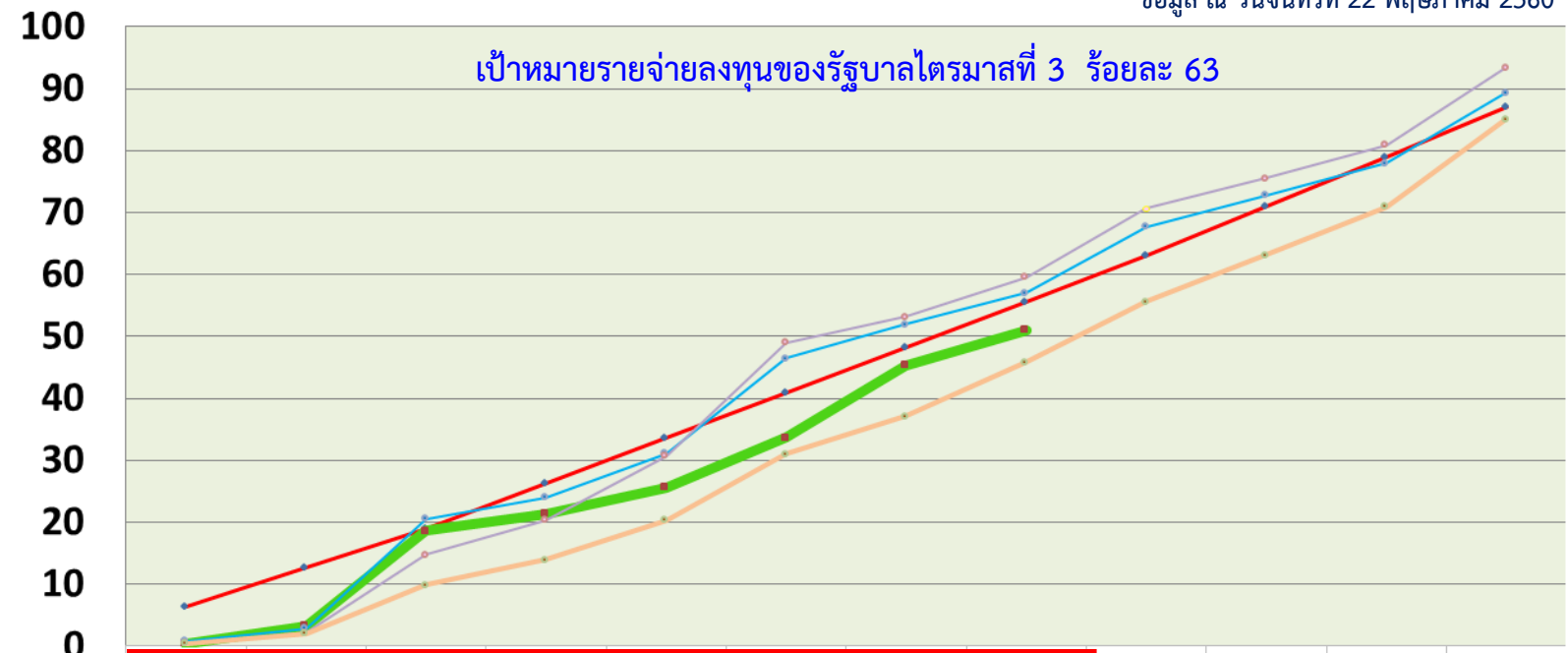
	ต.ค.	พ.ย.	ธ.ค.	ม.ค.	ก.พ.	มี.ค.	เม.ย.	พ.ค.	มิ.ย.	ก.ค.	ส.ค.	ก.ย.
→ แผนปี 60	10.00	20.00	30.00	37.33	44.66	52.00	59.00	66.00	73.00	80.67	88.34	96.00
ผลปี 60 (47,174.44)	1.50	5.27	19.46	23.11	28.02	36.12	47.38	53.45				
ผลปี 59 (46,708.92)	2.04	3.91	20.86	25.19	32.46	46.68	52.40	58.02	68.24	73.86	79.68	90.69
ผลปี 58 (43,054.76)	1.76	4.21	16.07	22.04	31.89	48.43	53.28	60.04	71.00	76.28	82.33	94.64
เฉลี่ย 5 ปี (55-59)	1.68	4.20	12.20	16.91	23.62	34.04	40.30	48.97	58.61	66.13	73.97	87.40

หมายเหตุ : เป้าหมายการเบิกจ่ายภาพรวมของรัฐบาล ไตรมาสที่ 1 = 30 % ไตรมาสที่ 2 = 52 % ไตรมาสที่ 3 = 73 % ไตรมาสที่ 4 = 96

5. สถิติการเบิกจ่ายงบรายจ่ายลงทุนของกรมชลประทาน

ปีงบประมาณ พ.ศ. 2555-2559

ข้อมูล ณ วันจันทร์ที่ 22 พฤษภาคม 2560



เป้าหมายรายจ่ายลงทุนของรัฐบาลไตรมาสที่ 3 ร้อยละ 63

	ด.ค.	พ.ย.	ธ.ค.	ม.ค.	ก.พ.	มี.ค.	เม.ย.	พ.ค.	มิ.ย.	ก.ค.	ส.ค.	ก.ย.
— แผนปี 60	6.33	12.66	19.00	26.33	33.66	41.00	48.33	55.67	63.00	71.00	79.00	87.00
— ผลปี 60 (38,933.20)	0.40	3.28	18.64	21.41	25.69	33.69	45.41	51.04				
— ผลปี 59 (39,089.71)	0.81	2.83	20.54	23.97	31.10	46.49	51.98	57.00	67.77	72.78	78.00	89.39
— ผลปี 58 (35,529.45)	0.43	2.11	14.72	20.35	30.68	49.06	53.15	59.60	70.68	75.55	80.92	93.46
— เฉลี่ย 5 ปี (55-59)	0.40	2.06	9.87	13.92	20.36	31.00	37.09	45.86	55.62	63.19	70.94	85.09

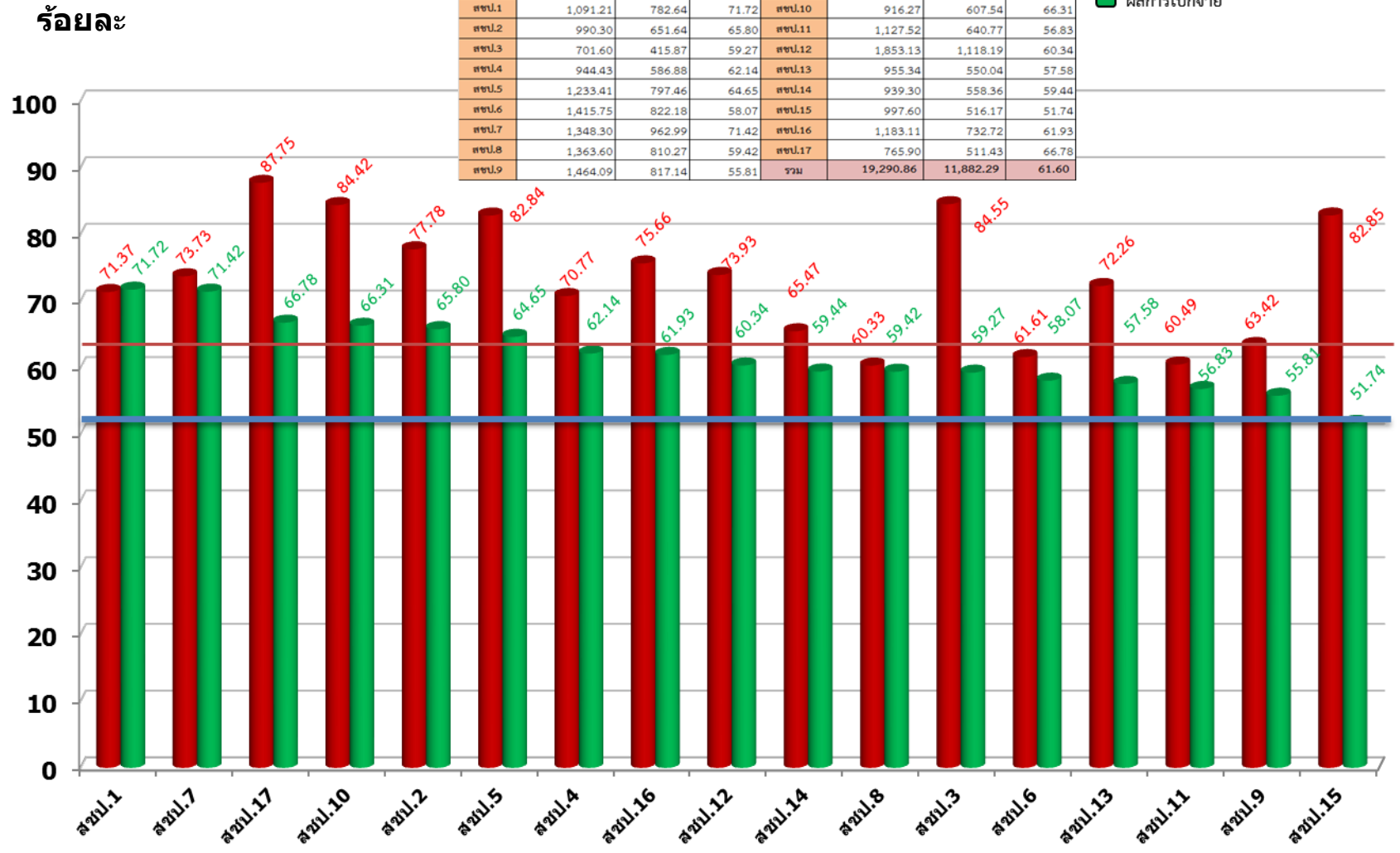
หมายเหตุ : เป้าหมายการเบิกจ่ายงบรายจ่ายลงทุนของรัฐบาล ไตรมาสที่ 1 = 19 % ไตรมาสที่ 2 = 41 % ไตรมาสที่ 3 = 63 % ไตรมาสที่ 4 = 87 %

6. ผลการเบิกจ่ายงบรายจ่ายลงทุน (พ.ร.บ.60) ของ สชป. 1-17

(ข้อมูลจากระบบ ติดตาม online ณ วันจันทร์ที่ 22 พฤษภาคม 2560 เวลา 08.00 น.)

หน่วยงาน	งบประมาณโอนจัดสรร (ล้านบาท)	ผลการเบิกจ่าย (ล้านบาท)	ร้อยละเบิกจ่าย/จัดสรร	หน่วยงาน	งบประมาณโอนจัดสรร (ล้านบาท)	ผลการเบิกจ่าย (ล้านบาท)	ร้อยละเบิกจ่าย/จัดสรร
สชป.1	1,091.21	782.64	71.72	สชป.10	916.27	607.54	66.31
สชป.2	990.30	651.64	65.80	สชป.11	1,127.52	640.77	56.83
สชป.3	701.60	415.87	59.27	สชป.12	1,853.13	1,118.19	60.34
สชป.4	944.43	586.88	62.14	สชป.13	955.34	550.04	57.58
สชป.5	1,233.41	797.46	64.65	สชป.14	939.30	558.36	59.44
สชป.6	1,415.75	822.18	58.07	สชป.15	997.60	516.17	51.74
สชป.7	1,348.30	962.99	71.42	สชป.16	1,183.11	732.72	61.93
สชป.8	1,363.60	810.27	59.42	สชป.17	765.90	511.43	66.78
สชป.9	1,464.09	817.14	55.81	รวม	19,290.86	11,882.29	61.60

■ แผนการเบิกจ่ายรายสำนัก เดือน พฤษภาคม 2560
■ ผลการเบิกจ่าย



ค่าเฉลี่ยกรม ร้อยละ 51.04

เป้าหมายรัฐบาล ไตรมาส 3 ร้อยละ 63

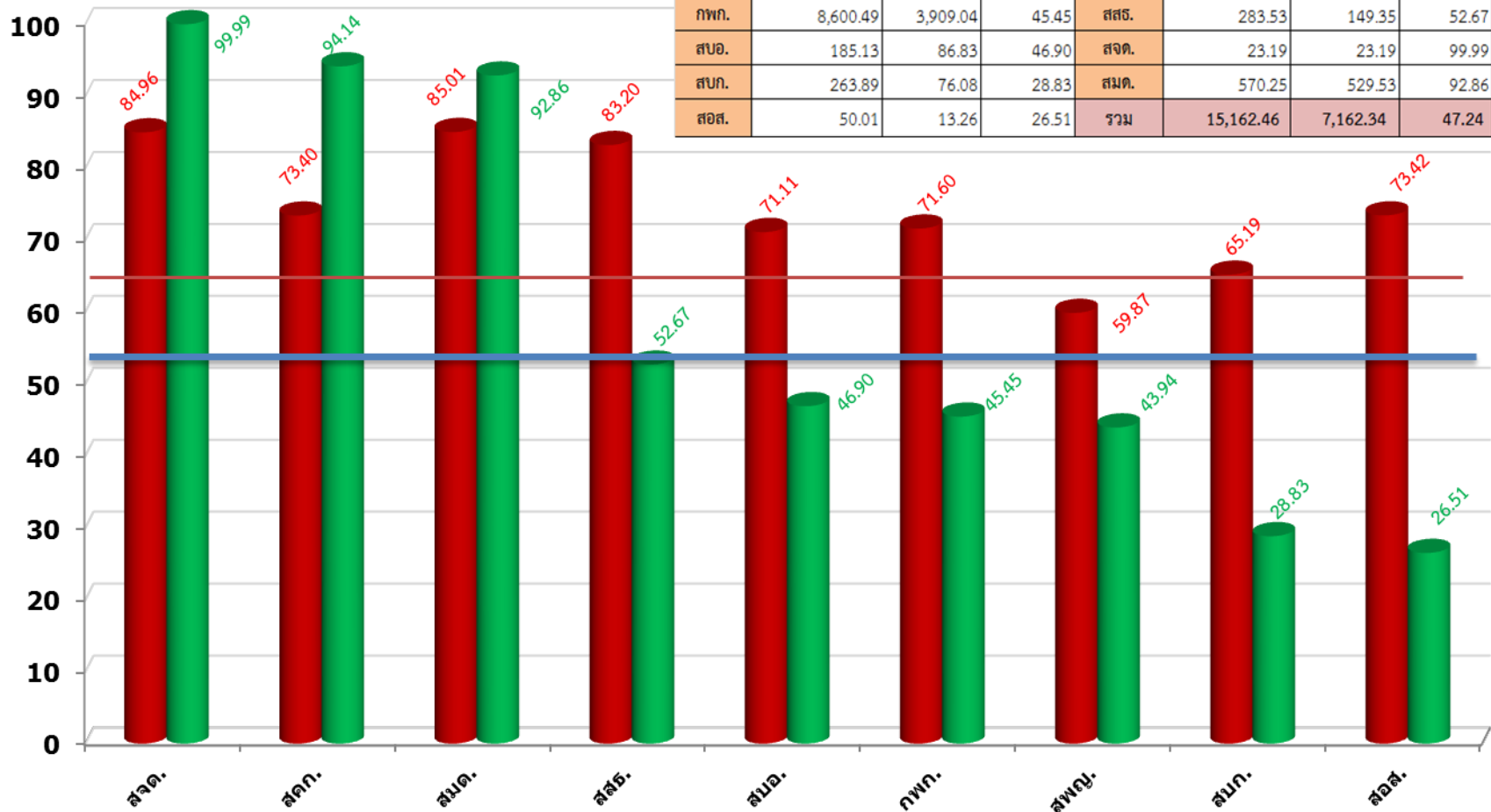
7. ผลการเบิกจ่ายงบรายจ่ายลงทุน (พ.ร.บ. 60) ของ ส่วนกลาง

(ข้อมูลจากระบบ ติดตาม online ณ วันจันทร์ที่ 22 พฤษภาคม 2560 เวลา 08.00 น.)

■ แผนการเบิกจ่ายรายสำนัก เดือน พฤษภาคม 2560

■ ผลการเบิกจ่าย

หน่วยงาน	งบประมาณโอนจัดสรร (ล้านบาท)	ผลการเบิกจ่าย (ล้านบาท)	ร้อยละเบิกจ่าย/จัดสรร	หน่วยงาน	งบประมาณโอนจัดสรร (ล้านบาท)	ผลการเบิกจ่าย (ล้านบาท)	ร้อยละเบิกจ่าย/จัดสรร
สพญ.	4,994.12	2,194.45	43.94	สคก.	191.87	180.62	94.14
กพท.	8,600.49	3,909.04	45.45	สสธ.	283.53	149.35	52.67
สบอ.	185.13	86.83	46.90	สจต.	23.19	23.19	99.99
สบก.	263.89	76.08	28.83	สมต.	570.25	529.53	92.86
สอศ.	50.01	13.26	26.51	รวม	15,162.46	7,162.34	47.24



ค่าเฉลี่ยกรม ร้อยละ 51.04

เป้าหมายรัฐบาล ไตรมาส 3 ร้อยละ 63

8.ผลการเบิกจ่ายงบรายจ่ายลงทุน ของกระทรวงเกษตรและสหกรณ์และกรมคู่เทียบ

ปีงบประมาณ พ.ศ. 2560

ที่	หน่วยงาน	งบประมาณหลังโอน เปลี่ยนแปลง (ล้านบาท)	เบิกจ่าย (ล้านบาท)	ร้อยละ
ระดับกระทรวง (ที่มีงบเกิน 10,000 ล้านบาท)				
1	กระทรวงศึกษาธิการ	46,945.77	29,078.89	61.94
2	กระทรวงคมนาคม(งบรายจ่ายลงทุนสูงสุด)	138,243.12	80,875.91	58.50
3	กระทรวงเกษตรและสหกรณ์	46,407.34	23,203.12	50.00
4	กระทรวงกลาโหม	49,959.33	20,243.68	40.52
5	กระทรวงมหาดไทย	50,802.10	18,779.56	36.97
6	กระทรวงสาธารณสุข	20,146.37	7,366.17	36.56
7	กระทรวงทรัพยากรธรรมชาติและสิ่งแวดล้อม	14,670.70	3,790.68	25.84
ระดับกรม (คู่เทียบ)				
1	กรมพัฒนาที่ดิน (มีงบรายจ่ายลงทุนอันดับ2 ของ กษ.)	3,055.62	2,197.58	71.92
2	กรมทางหลวง	85,495.61	52,472.33	61.37
3	กรมทางหลวงชนบท	44,537.87	26,375.22	59.22
4	กรมชลประทาน (มีงบรายจ่ายลงทุนอันดับ1 ของ กษ.)	38,920.39	18,911.25	48.59
5	กรมโยธาธิการและผังเมือง	23,524.58	10,473.14	44.52

- หมายเหตุ :
- ข้อมูลจากกรมบัญชีกลาง ณ วันที่ 12 พฤษภาคม 2560
 - ค่าเฉลี่ยผลเบิกจ่ายระดับกระทรวง (19 กระทรวง 5 หน่วยงาน) เฉลี่ย 49.93%
 - ค่าเฉลี่ยผลเบิกจ่ายหน่วยงานที่มีงบรายจ่ายลงทุนเกิน 1,000 ล้านบาท (42 หน่วยงาน) เฉลี่ย 48.19 %

ตารางผลการเบิกจ่ายงบรายจ่ายประจำปีงบประมาณ พ.ศ. 2560 (งบ พ.ร.บ.)

ข้อมูล ณ วันที่ 22 พฤษภาคม 2560

โครงการ / หน่วยงาน	เป้าหมายสำนัก เดือน พฤษภาคม 2560	ข้อมูลจากระบบติดตาม online กองแผนงาน					ผลต่างจาก เป้าหมาย (พ.ร.บ.)	ผลต่างจาก เป้าหมาย (จัดสรร)
		งบประมาณ พ.ร.บ. (ล้านบาท)	งบประมาณโอนจัดสรร (ล้านบาท)	ผลการเบิกจ่าย (ล้านบาท)	ร้อยละเบิกจ่าย/ พ.ร.บ.	ร้อยละเบิกจ่าย/ จัดสรร		
รวม	53.26	38,116.68	34,453.32	19,044.63	49.96	55.28	-3.30	2.02
สขป.1	71.37	1,117.70	1,091.21	782.64	70.02	71.72	-1.35	0.35
สขป.2	77.78	1,054.23	990.30	651.64	61.81	65.80	-15.97	-11.98
สขป.3	84.55	926.07	701.60	415.87	44.91	59.27	-39.65	-25.28
สขป.4	70.77	1,161.98	944.43	586.88	50.51	62.14	-20.26	-8.62
สขป.5	82.84	1,272.97	1,233.41	797.46	62.65	64.65	-20.20	-18.19
สขป.6	61.61	1,542.68	1,415.75	822.18	53.30	58.07	-8.32	-3.54
สขป.7	73.73	1,399.13	1,348.30	962.99	68.83	71.42	-4.90	-2.31
สขป.8	60.33	1,508.73	1,363.60	810.27	53.71	59.42	-6.62	-0.91
สขป.9	63.42	1,706.46	1,464.09	817.14	47.89	55.81	-15.53	-7.61
สขป.10	84.42	969.92	916.27	607.54	62.64	66.31	-21.78	-18.11
สขป.11	60.49	1,165.18	1,127.52	640.77	54.99	56.83	-5.50	-3.66
สขป.12	73.93	1,891.35	1,853.13	1,118.19	59.12	60.34	-14.81	-13.59
สขป.13	72.26	1,019.73	955.34	550.04	53.94	57.58	-18.33	-14.69
สขป.14	65.47	966.88	939.30	558.36	57.75	59.44	-7.73	-6.03
สขป.15	82.85	954.04	997.60	516.17	54.10	51.74	-28.75	-31.11
สขป.16	75.66	1,221.64	1,183.11	732.72	59.98	61.93	-15.68	-13.73
สขป.17	87.75	857.50	765.90	511.43	59.64	66.78	-28.10	-20.97
สพญ.	59.87	6,954.03	4,994.12	2,194.45	31.56	43.94	-28.31	-15.93
กพก.	71.60	9,139.67	8,600.49	3,909.04	42.77	45.45	-28.83	-26.14
สบอ.	71.11	189.78	185.13	86.83	45.75	46.90	-25.35	-24.20
สบก.	65.19	420.07	263.89	76.08	18.11	28.83	-47.08	-36.36
สอส.	73.42	51.84	50.01	13.26	25.57	26.51	-47.85	-46.91
สคก.	73.40	192.32	191.87	180.62	93.92	94.14	20.52	20.74
สสธ.	83.20	345.00	283.53	149.35	43.29	52.67	-39.91	-30.53
สจค.	84.96	43.89	23.19	23.19	52.83	99.99	-32.14	15.02
สมค.	85.01	43.89	570.25	529.53	1206.49	92.86	1121.48	7.85

หมายเหตุ : 1. ผลต่างจากเป้าหมาย - แสดงว่า ได้ต่ำกว่าเป้าหมาย

2. ผลต่างจากเป้าหมาย + แสดงว่า ได้สูงกว่าเป้าหมาย