



ด่วนที่สุด

บันทึกข้อความ

ค.ง.๖๖๓๗/๖๐

ส่วนราชการ ส่วนติดตามและประเมินผล กองแผนงาน โทร ๒๒๘๖

ที่ ๕ ผตบ.ผง. ๗๖๕ /๒๕๖๐ วันที่ ๕ มิถุนายน ๒๕๖๐

เรื่อง ผลการจัดซื้อจัดจ้างและการเบิกจ่ายงบประมาณ รายจ่ายประจำปี พ.ศ. ๒๕๖๐ (งบ พ.ร.บ.)

ร.บ. ๓๘๘๖

เรียน ผอ.ผง.

ส่วนติดตามและประเมินผล ได้จัดทำสรุปผลการจัดซื้อจัดจ้างและผลการเบิกจ่ายงบประมาณ รายจ่ายประจำปี พ.ศ. ๒๕๖๐ ณ วันที่ ๕ มิถุนายน ๒๕๖๐ จำแนกตามสำนัก/กอง เรียบร้อยแล้ว ตามเอกสารที่แนบ

จึงเรียนมาเพื่อโปรดพิจารณา ลงนามเสนอ อชช. เพื่อทราบ

(นางสาววารารณ์ ทัดพงษ์ศรีธอร์)
ตบ.๑ ผง. รักษาการในตำแหน่ง ผตบ.ผง.

เรียน อชช. สำเนาเรียน รชบ. รชส. รชว. รชร. และ ผู้อำนวยการสำนัก/กอง

เพื่อโปรดทราบ

(นายทวีศักดิ์ ชนเดโชพล)
รชร. รักษาการแทน ผอ.ผง.

- ๕ มิ.ย. ๒๕๖๐

- ทงทม

- สิ้น ๓๐.๕๐๖๓ และ ผอธ.ทค.

เพื่อไม่ตกทอด

(นายเลิศชัย ศรีอนันต์)

ผส.บอ.

- ๕ มิ.ย. ๒๕๖๐

1. สรุปผลการจัดซื้อจัดจ้าง งบ พ.ร.บ. งบประมาณ พ.ศ. 2560 ของ สชป.1-17

(ข้อมูลจากระบบติดตาม online ณ วันจันทร์ที่ 5 มิถุนายน 2560 เวลา 08.00 น.)

	ผลการดำเนินงาน													
	งบประมาณ (ล้านบาท)				จำนวน รายการ ทั้งหมด	ยังไม่ ดำเนินการ (รายการ)	อยู่ระหว่าง จัดซื้อจัดจ้าง (รายการ)	อยู่ระหว่างดำเนินการ (รายการ)						
	งบประมาณ	งบประมาณที่ได้รับ จัดสรร	เบิกจ่าย	ร้อยละเบิกจ่าย				ทำข้อผูกพัน (รายการ)	0-19 %	20-39 %	40-59 %	60-79 %	80-99 %	100%
รวม	20,736.19	19,401.70	12,563.88	64.76	6,006	25	83	5,898	132	173	335	631	761	3,866
สชป. 1	1,117.70	1,091.21	809.94	74.22	354	1	17	336	2	9	24	67	43	191
สชป. 2	1,054.23	990.30	707.55	71.45	299	0	7	292	7	6	9	41	46	183
สชป. 3	926.07	701.58	446.58	63.65	290	5	0	285	5	10	14	37	29	190
สชป. 4	1,161.98	932.17	646.49	69.35	272	0	0	272	18	7	16	22	25	184
สชป. 5	1,272.97	1,233.41	850.24	68.93	408	0	6	402	16	18	24	29	30	285
สชป. 6	1,542.68	1,415.75	848.86	59.96	357	0	5	352	12	9	26	32	52	221
สชป. 7	1,399.13	1,376.31	1,020.26	74.13	271	0	0	271	3	6	20	24	26	192
สชป. 8	1,508.73	1,363.11	855.40	62.75	399	0	0	399	7	11	13	38	37	293
สชป. 9	1,706.46	1,472.79	876.76	59.53	498	3	3	492	7	9	20	70	56	330
สชป. 10	969.92	955.06	639.57	66.97	456	1	0	455	8	13	25	29	28	352
สชป. 11	1,165.18	1,127.16	659.85	58.54	447	0	3	444	8	26	25	26	102	257
สชป. 12	1,891.35	1,848.21	1,194.10	64.61	473	0	0	473	7	12	30	40	43	341
สชป. 13	1,019.73	955.34	585.85	61.32	487	1	4	482	11	14	32	55	148	222
สชป. 14	966.88	939.30	564.42	60.09	187	4	6	177	6	4	7	30	14	116
สชป. 15	954.04	997.60	530.42	53.17	286	0	23	263	9	7	23	33	40	151
สชป. 16	1,221.64	1,183.11	762.67	64.46	295	0	0	295	0	9	21	22	26	217
สชป. 17	857.50	819.28	564.94	68.96	227	10	9	208	6	3	6	36	16	141

2. สรุปผลการจัดซื้อจัดจ้าง งบ พ.ร.บ. งบประมาณ พ.ศ. 2560 ของ ส่วนกลาง

(ข้อมูลจากระบบติดตาม online ณ วันจันทร์ที่ 5 มิถุนายน 2560 เวลา 08.00 น.)

	ผลการดำเนินงาน													
	งบประมาณ (ล้านบาท)				จำนวน รายการ ทั้งหมด	ยังไม่ ดำเนินการ (รายการ)	อยู่ระหว่าง จัดซื้อจัดจ้าง (รายการ)	อยู่ระหว่างดำเนินการ (รายการ)						
	งบประมาณ	งบประมาณที่ได้รับ จัดสรร	เบิกจ่าย	ร้อยละเบิกจ่าย				ทำข้อผูกพัน (รายการ)	0-19 %	20-39 %	40-59 %	60-79 %	80-99 %	100%
รวม	18,302.99	15,488.84	7,665.36	49.49	643	19	59	565	122	77	71	88	109	98
สปก.	420.07	272.24	86.02	31.60	22	0	4	18	7	3	4	0	2	2
สปอ.	189.78	185.15	90.22	48.73	114	2	17	95	27	3	6	24	25	10
กพก.	9,139.67	8,498.83	4,296.96	50.56	190	3	8	179	31	33	28	38	28	21
สพญ.	6,954.03	5,446.21	2,249.03	41.30	168	0	23	145	48	32	25	12	12	16
สสธ.	345.00	251.10	193.76	77.16	35	0	7	28	0	0	3	7	16	2
สอส.	51.84	50.01	13.55	27.09	3	0	0	3	0	3	0	0	0	0
สมต.	966.40	570.25	531.65	93.23	40	14	0	26	7	2	2	1	11	3
สคก.	192.32	191.87	180.98	94.33	41	0	0	41	2	1	3	6	15	14
สจต.	43.89	23.19	23.19	99.99	30	0	0	30	0	0	0	0	0	30

3. ผลการเบิกจ่ายงบประมาณกรมชลประทาน ปีงบประมาณ พ.ศ. 2560

(ข้อมูลจากระบบ GFMIS ณ วันจันทร์ที่ 5 มิถุนายน 2560 เวลา 08.00 น.)

หน่วย : ล้านบาท

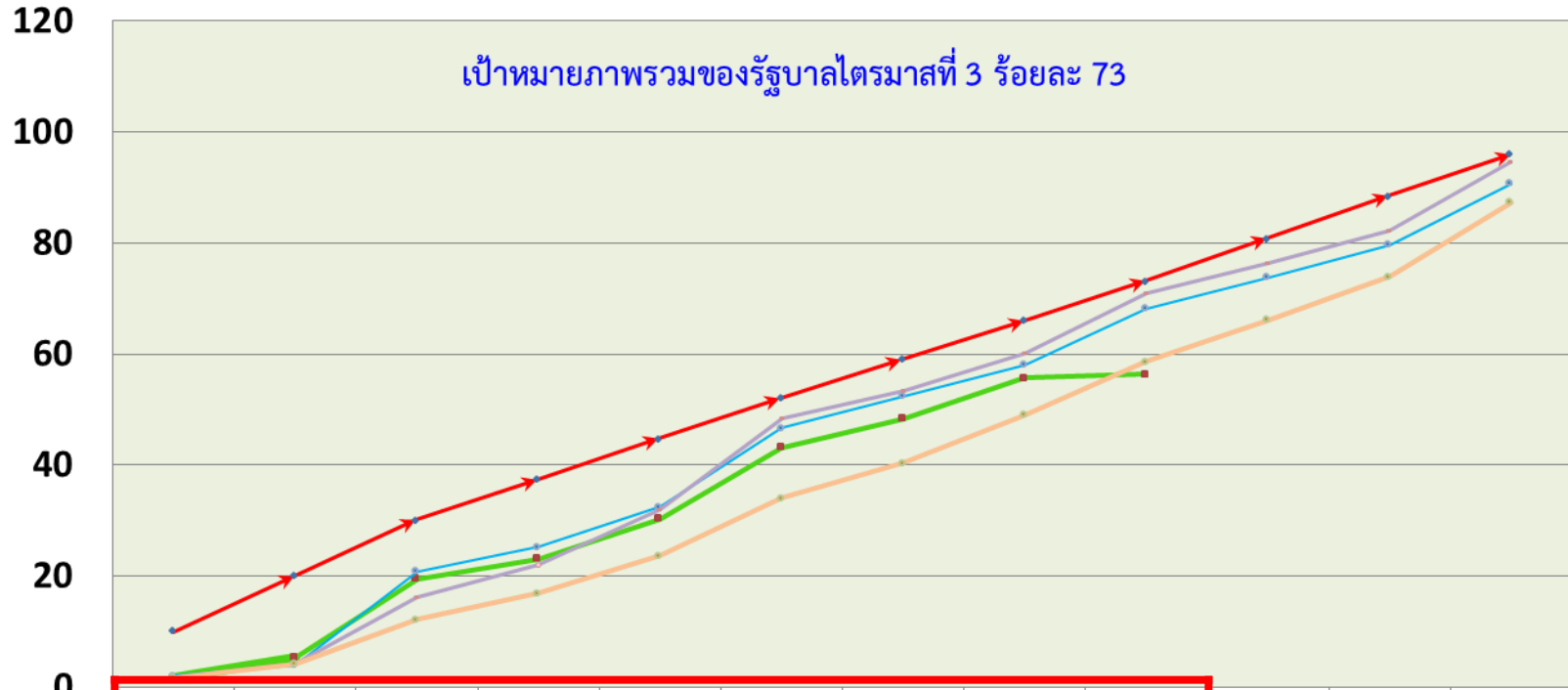
งบประมาณรายจ่ายประจำปี พ.ศ.2560	งบประมาณ (พ.ร.บ.) หลังโอนเปลี่ยนแปลง	ผลเบิกจ่ายสะสม						เป้าหมาย รัฐบาล ไตรมาสที่ 3 (ร้อยละ)	ผลต่าง (ร้อยละ)
		29 พฤษภาคม 2560		5 มิถุนายน 2560		เพิ่มขึ้นจากสัปดาห์ก่อน			
		จำนวนเงิน	ร้อยละ	จำนวนเงิน	ร้อยละ	จำนวนเงิน	ร้อยละ		
รวมทั้งสิ้น	52,919.26	25,615.17	48.40	26,699.32	50.45	1,084.15	2.05	-	-
รวม งบ พ.ร.บ.60	46,885.59	25,406.65	54.19	26,415.11	56.34	1,008.46	2.15	73.00	-16.66
รายจ่ายประจำ (พ.ร.บ.60)	8,254.04	5,360.73	64.95	5,385.02	65.24	24.29	0.29	76.00	-10.76
รายจ่ายลงทุน (พ.ร.บ.60)	38,631.55	20,045.92	51.89	21,030.09	54.44	984.17	2.55	63.00	-8.56
รายจ่ายลงทุน (งบปี60 เพิ่มเติม)	6,033.67	208.52	3.46	284.21	4.71	75.69	1.25	-	-

หมายเหตุ : ผลต่างร้อยละมีค่า - แสดงว่ารายการเบิกจ่ายต่ำกว่าเป้าหมายรัฐบาล
 ปรับลดงบประมาณตามพระราชบัญญัติโอนงบประมาณรายจ่ายประจำปีงบประมาณ พ.ศ.2560 รายจ่ายลงทุน จำนวน 288,846,300 บาท

4. สถิติการเบิกจ่ายงบประมาณภาพรวมของกรมชลประทาน

ปีงบประมาณ พ.ศ. 2555-2559

ข้อมูล ณ วันจันทร์ที่ 5 มิถุนายน 2560



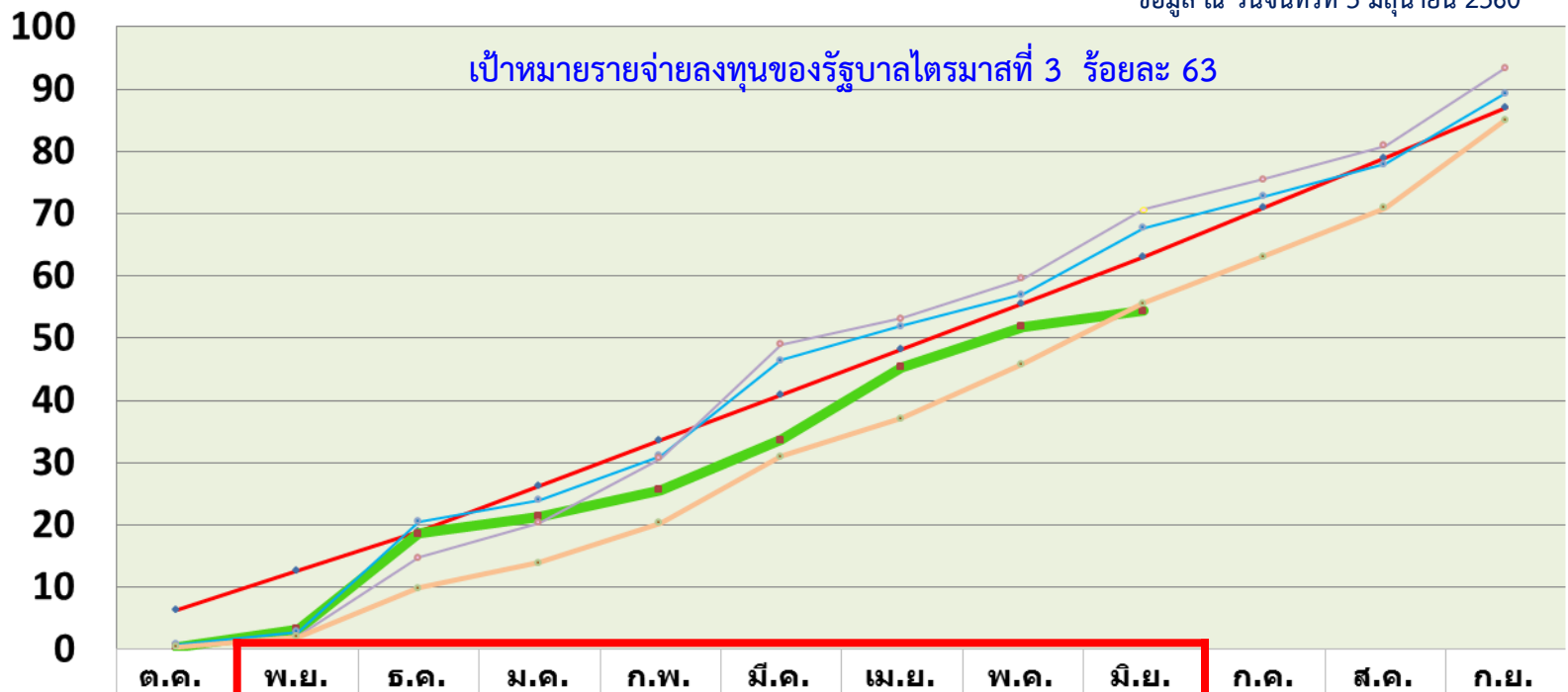
	ต.ค.	พ.ย.	ธ.ค.	ม.ค.	ก.พ.	มี.ค.	เม.ย.	พ.ค.	มิ.ย.	ก.ค.	ส.ค.	ก.ย.
→ แผนปี 60	10.00	20.00	30.00	37.33	44.66	52.00	59.00	66.00	73.00	80.67	88.34	96.00
→ ผลปี 60 (47,174.44)	1.50	5.27	19.46	23.11	30.30	43.12	48.35	55.72	56.34			
→ ผลปี 59 (46,708.92)	2.04	3.91	20.86	25.19	32.46	46.68	52.40	58.02	68.24	73.86	79.68	90.69
→ ผลปี 58 (43,054.76)	1.76	4.21	16.07	22.04	31.89	48.43	53.28	60.04	71.00	76.28	82.33	94.64
→ เฉลี่ย 5 ปี (55-59)	1.68	4.20	12.20	16.91	23.62	34.04	40.30	48.97	58.61	66.13	73.97	87.40

หมายเหตุ : เป้าหมายการเบิกจ่ายภาพรวมของรัฐบาล ไตรมาสที่ 1 = 30 % ไตรมาสที่ 2 = 52 % ไตรมาสที่ 3 = 73 % ไตรมาสที่ 4 = 96

5. สถิติการเบิกจ่ายงบประมาณจ่ายลงทุนของกรมชลประทาน

ปีงบประมาณ พ.ศ. 2555-2559

ข้อมูล ณ วันจันทร์ที่ 5 มิถุนายน 2560



เป้าหมายรายจ่ายลงทุนของรัฐบาลไตรมาสที่ 3 ร้อยละ 63

	ด.ค.	พ.ย.	ธ.ค.	ม.ค.	ก.พ.	มี.ค.	เม.ย.	พ.ค.	มิ.ย.	ก.ค.	ส.ค.	ก.ย.
— แผนปี 60	6.33	12.66	19.00	26.33	33.66	41.00	48.33	55.67	63.00	71.00	79.00	87.00
— ผลปี 60 (38,933.20)	0.40	3.28	18.64	21.41	25.69	33.69	45.41	51.89	54.44			
— ผลปี 59 (39,089.71)	0.81	2.83	20.54	23.97	31.10	46.49	51.98	57.00	67.77	72.78	78.00	89.39
— ผลปี 58 (35,529.45)	0.43	2.11	14.72	20.35	30.68	49.06	53.15	59.60	70.68	75.55	80.92	93.46
— เฉลี่ย 5 ปี (55-59)	0.40	2.06	9.87	13.92	20.36	31.00	37.09	45.86	55.62	63.19	70.94	85.09

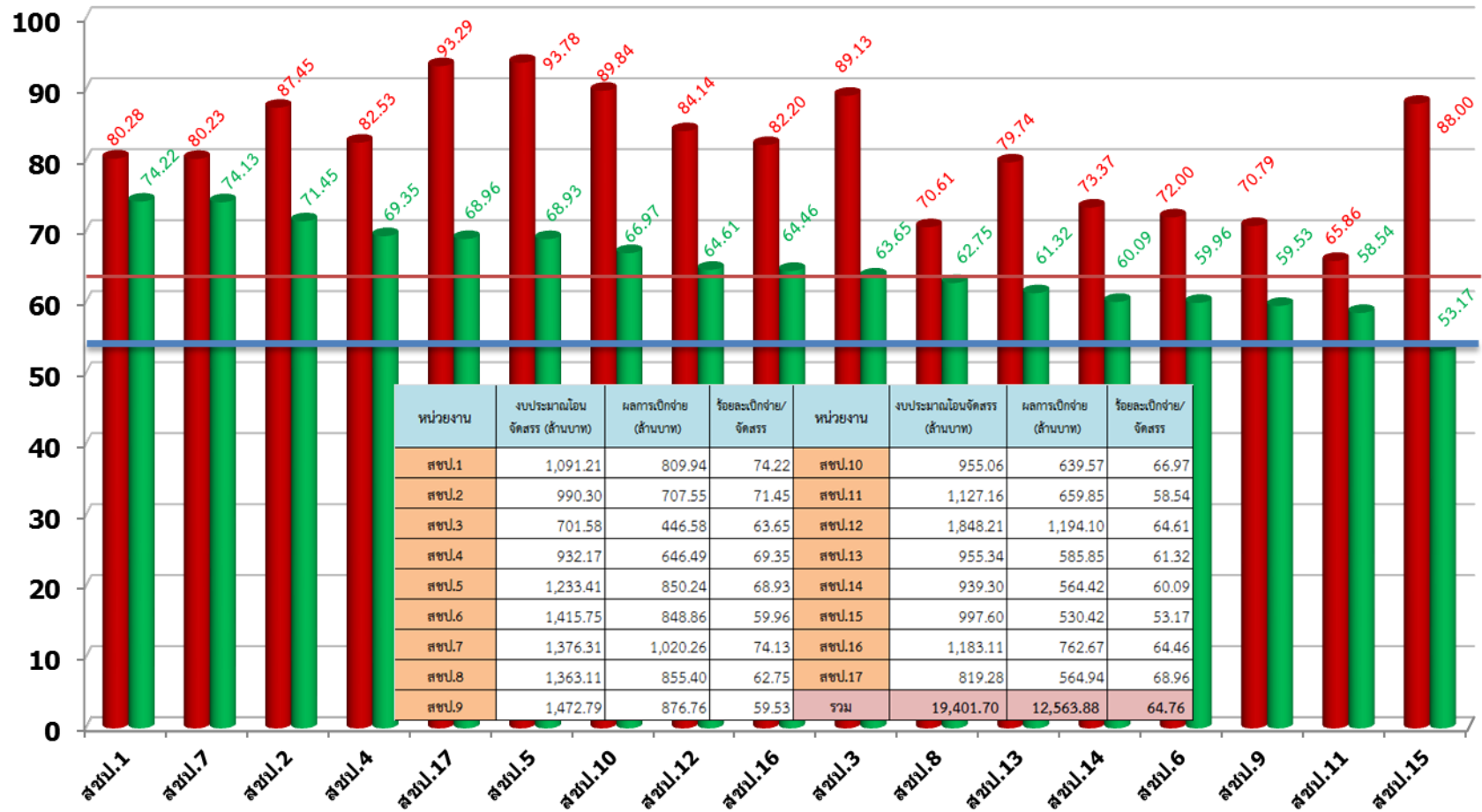
หมายเหตุ : เป้าหมายการเบิกจ่ายงบประมาณจ่ายลงทุนของรัฐบาล ไตรมาสที่ 1 = 19 % ไตรมาสที่ 2 = 41 % ไตรมาสที่ 3 = 63 % ไตรมาสที่ 4 = 87 %

6. ผลการเบิกจ่ายงบรายจ่ายลงทุน (พ.ร.บ.60) ของ สชป. 1-17

(ข้อมูลจากระบบ ติดตาม online ณ วันจันทร์ที่ 5 มิถุนายน 2560 เวลา 08.00 น.)

■ แผนการเบิกจ่ายรายสำนัก เดือน พฤษภาคม 2560
 ■ ผลการเบิกจ่าย

ร้อยละ



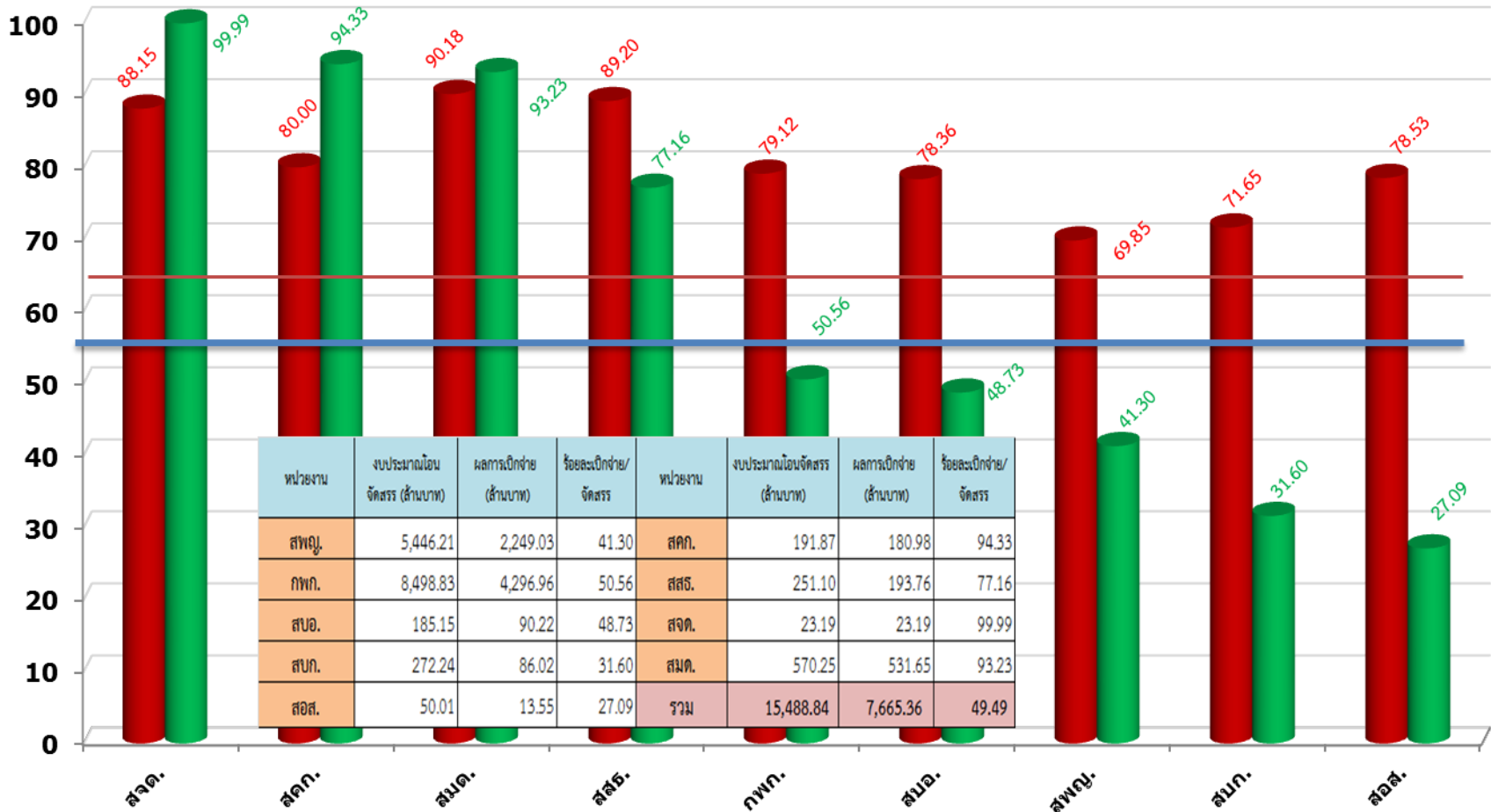
ค่าเฉลี่ยกรม ร้อยละ 54.44

เป้าหมายรัฐบาล ไตรมาส 3 ร้อยละ 63

7. ผลการเบิกจ่ายงบรายจ่ายลงทุน (พ.ร.บ. 60) ของ ส่วนกลาง

(ข้อมูลจากระบบ ติดตาม online ณ วันจันทร์ที่ 5 มิถุนายน 2560 เวลา 08.00 น.)

■ แผนการเบิกจ่ายรายสำนัก เดือน พฤษภาคม 2560
 ■ ผลการเบิกจ่าย

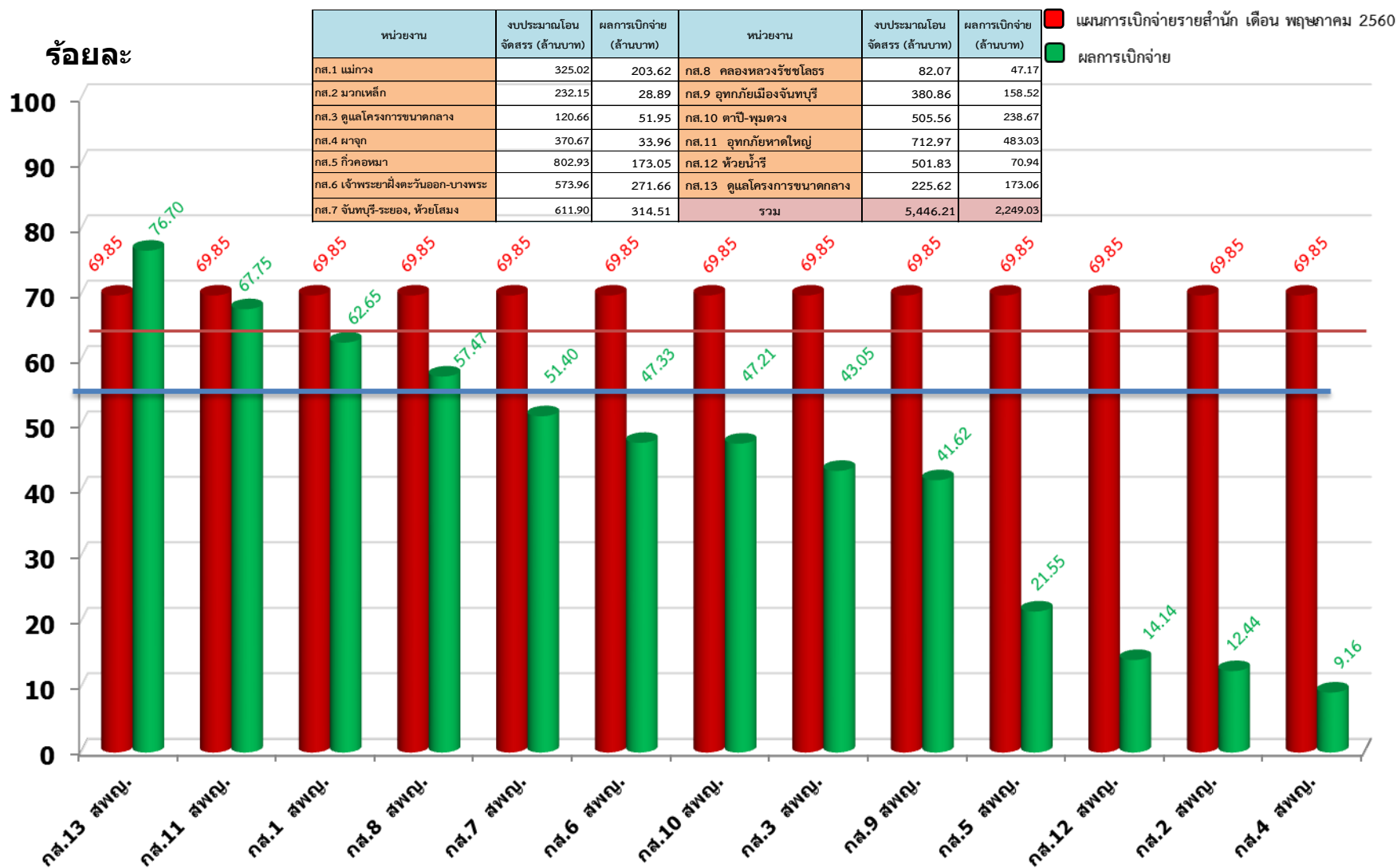


ค่าเฉลี่ยกรม ร้อยละ 54.44

เป้าหมายรัฐบาล ไตรมาส 3 ร้อยละ 63

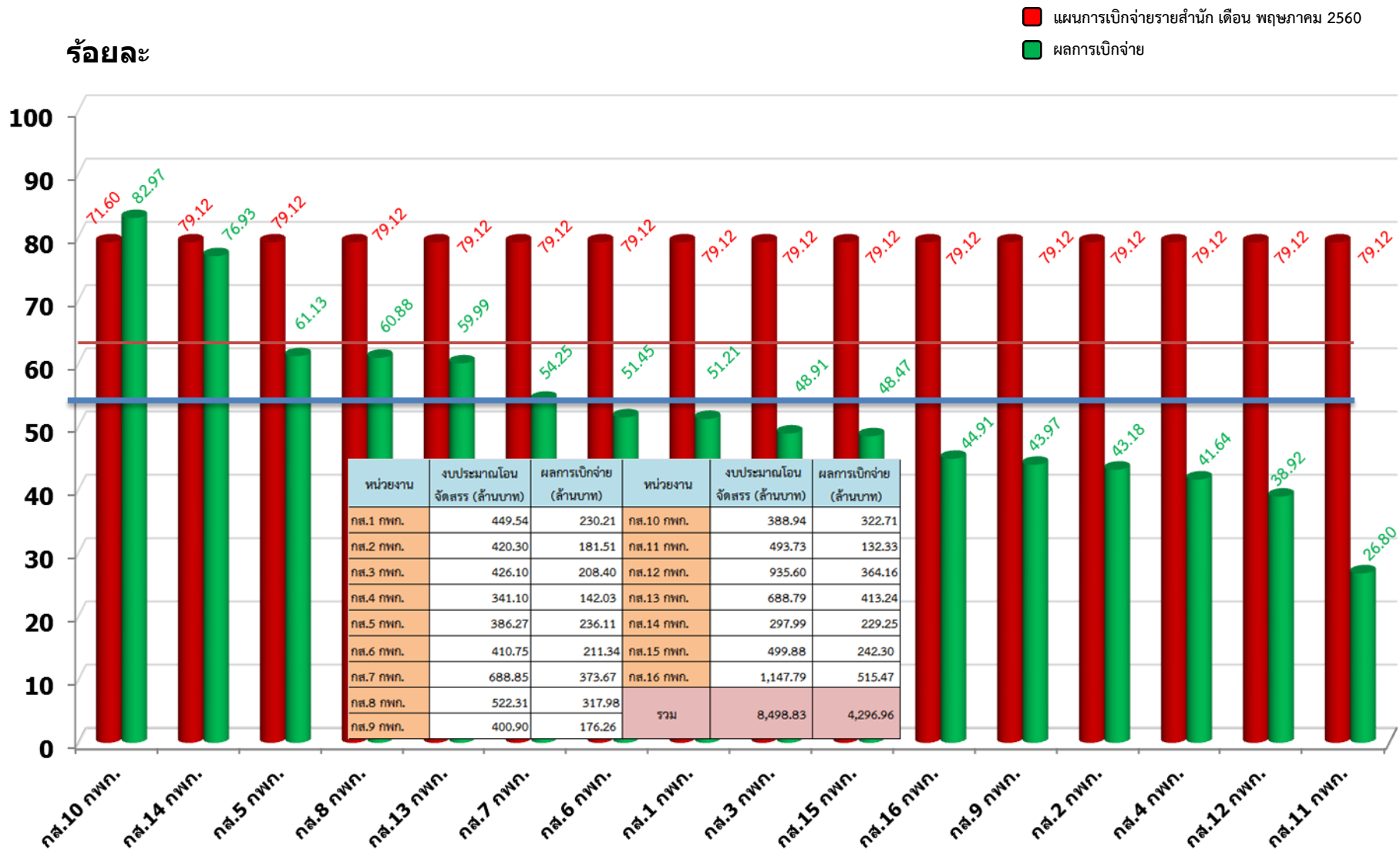
8. ผลการเบิกจ่ายงบรายจ่ายลงทุน (พ.ร.บ. 60) สำนักพัฒนาแหล่งน้ำขนาดใหญ่

(ข้อมูลจากระบบ ติดตาม online ณ วันจันทร์ที่ 5 มิถุนายน 2560 เวลา 08.00 น.)



9. ผลการเบิกจ่ายงบประมาณจ่ายลงทุน (พ.ร.บ. 60) กองพัฒนาแหล่งน้ำขนาดกลาง

(ข้อมูลจากระบบ ติดตาม online ณ วันจันทร์ที่ 5 มิถุนายน 2560 เวลา 08.00 น.)



ค่าเฉลี่ยกรม ร้อยละ 54.44

เป้าหมายรัฐบาล ไตรมาส 3 ร้อยละ 63

10.ผลการเบิกจ่ายงบรายจ่ายลงทุน ของกระทรวงเกษตรและสหกรณ์และกรมคู่เทียบ

ปีงบประมาณ พ.ศ. 2560

ที่	หน่วยงาน	งบประมาณหลังโอน เปลี่ยนแปลง (ล้านบาท)	เบิกจ่าย (ล้านบาท)	ร้อยละ
ระดับกระทรวง (ที่มีงบเกิน 10,000 ล้านบาท)				
1	กระทรวงศึกษาธิการ	43,805.70	30,258.27	69.07
2	กระทรวงคมนาคม(งบรายจ่ายลงทุนสูงสุด)	137,817.17	87,688.45	63.69
3	กระทรวงเกษตรและสหกรณ์(งบรายจ่ายลงทุนลำดับที่4)	45,836.53	24,926.20	55.19
4	กระทรวงกลาโหม	49,622.57	22,671.96	45.69
5	กระทรวงสาธารณสุข	19,622.39	8,387.08	42.74
6	กระทรวงมหาดไทย	49,088.85	20,654.46	42.37
7	กระทรวงทรัพยากรธรรมชาติและสิ่งแวดล้อม	12,994.05	4,313.28	33.19
ระดับกรม (คู่เทียบ)				
1	กรมพัฒนาที่ดิน (มีงบรายจ่ายลงทุนอันดับ2 ของ กษ.)	3,051.80	2,336.60	75.56
2	กรมทางหลวง	85,346.35	56,092.41	65.72
3	กรมทางหลวงชนบท	44,234.93	28,955.11	65.46
4	กรมชลประทาน (มีงบรายจ่ายลงทุนอันดับ1 ของ กษ.)	37,957.26	20,375.21	53.68
5	กรมโยธาธิการและผังเมือง	23,207.26	11,412.60	49.18

- หมายเหตุ :
- ข้อมูลจากกรมบัญชีกลาง ณ วันที่ 31 พฤษภาคม 2560
 - ค่าเฉลี่ยผลเบิกจ่ายระดับกระทรวง (19 กระทรวง 5 หน่วยงาน) เฉลี่ย 55.62%
 - ค่าเฉลี่ยผลเบิกจ่ายหน่วยงานที่มีงบรายจ่ายลงทุนเกิน 1,000 ล้านบาท (42 หน่วยงาน) เฉลี่ย 54.04 %

ตารางผลการเบิกจ่ายงบรายจ่ายประจำปีงบประมาณ พ.ศ. 2560 (งบ พ.ร.บ.)

ข้อมูล ณ วันที่ 5 มิถุนายน 2560

โครงการ / หน่วยงาน	เป้าหมายสำนัก เดือน พฤษภาคม 2560	ข้อมูลจากระบบติดตาม online กองแผนงาน					ผลต่างจาก เป้าหมาย (พ.ร.บ.)	ผลต่างจาก เป้าหมาย (จัดสรร)
		งบประมาณ พ.ร.บ. (ล้านบาท)	งบประมาณโอนจัดสรร (ล้านบาท)	ผลการเบิกจ่าย (ล้านบาท)	ร้อยละเบิกจ่าย/ พ.ร.บ.	ร้อยละเบิกจ่าย/ จัดสรร		
รวม	53.26	39,039.19	34,890.54	20,229.24	51.82	57.98	-1.44	4.72
สขป.1	80.28	1,117.70	1,091.21	809.94	72.46	74.22	-7.82	-6.06
สขป.2	87.45	1,054.23	990.30	707.55	67.11	71.45	-20.34	-16.00
สขป.3	89.13	926.07	701.58	446.58	48.22	63.65	-40.90	-25.47
สขป.4	82.53	1,161.98	932.17	646.49	55.64	69.35	-26.89	-13.17
สขป.5	93.78	1,272.97	1,233.41	850.24	66.79	68.93	-26.99	-24.85
สขป.6	72.00	1,542.68	1,415.75	848.86	55.02	59.96	-16.98	-12.05
สขป.7	80.23	1,399.13	1,376.31	1,020.26	72.92	74.13	-7.31	-6.10
สขป.8	70.61	1,508.73	1,363.11	855.40	56.70	62.75	-13.91	-7.86
สขป.9	70.79	1,706.46	1,472.79	876.76	51.38	59.53	-19.41	-11.26
สขป.10	89.84	969.92	955.06	639.57	65.94	66.97	-23.90	-22.87
สขป.11	65.86	1,165.18	1,127.16	659.85	56.63	58.54	-9.23	-7.32
สขป.12	84.14	1,891.35	1,848.21	1,194.10	63.13	64.61	-21.01	-19.53
สขป.13	79.74	1,019.73	955.34	585.85	57.45	61.32	-22.28	-18.41
สขป.14	73.37	966.88	939.30	564.42	58.38	60.09	-15.00	-13.28
สขป.15	88.00	954.04	997.60	530.42	55.60	53.17	-32.40	-34.83
สขป.16	82.20	1,221.64	1,183.11	762.67	62.43	64.46	-19.77	-17.73
สขป.17	93.29	857.50	819.28	564.94	65.88	68.96	-27.41	-24.34
สพญ.	69.85	6,954.03	5,446.21	2,249.03	32.34	41.30	-37.50	-28.55
กพก.	79.12	9,139.67	8,498.83	4,296.96	47.01	50.56	-32.10	-28.56
สบอ.	78.36	189.78	185.15	90.22	47.54	48.73	-30.82	-29.63
สบก.	71.65	420.07	272.24	86.02	20.48	31.60	-51.17	-40.05
สอส.	78.53	51.84	50.01	13.55	26.13	27.09	-52.40	-51.44
สกค.	80.00	192.32	191.87	180.98	94.10	94.33	14.10	14.33
สสธ.	89.20	345.00	251.10	193.76	56.16	77.16	-33.04	-12.04
สจค.	88.15	43.89	23.19	23.19	52.83	99.99	-35.33	11.83
สมค.	90.18	966.40	570.25	531.65	55.01	93.23	-35.17	3.05

หมายเหตุ : 1. ผลต่างจากเป้าหมาย - แสดงว่า ได้ต่ำกว่าเป้าหมาย

2. ผลต่างจากเป้าหมาย + แสดงว่า ได้สูงกว่าเป้าหมาย