



ด่วนที่สุด

บันทึกข้อความ

ศส.บอ.๑๑๖๖/๖๐

ส่วนราชการ ส่วนติดตามและประเมินผล กองแผนงาน โทร ๒๒๘๖
 ที่ ๕ ศตป.ผง. ๗๘๓ ๒๕๖๐ วันที่ ๑๒ มิถุนายน ๒๕๖๐
 เรื่อง ผลการจัดซื้อจัดจ้างและการเบิกจ่ายงบประมาณ รายจ่ายประจำปี พ.ศ. ๒๕๖๐ (งบ พ.ร.บ.)
 เรียน ผอ.ผง. งบ ๕๐๘๐

ส่วนติดตามและประเมินผล ได้จัดทำสรุปผลการจัดซื้อจัดจ้างและผลการเบิกจ่ายงบประมาณ รายจ่ายประจำปี พ.ศ. ๒๕๖๐ ณ วันที่ ๑๒ มิถุนายน ๒๕๖๐ จำแนกตามสำนัก/กอง เรียบร้อยแล้ว ตามเอกสารที่แนบ ๕

จึงเรียนมาเพื่อโปรดพิจารณา ลงนามเสนอ อชช. เพื่อทราบ

(นางสาวนันทนา เพ็งคำ)
 ผตป.ผง.

เรียน อชช. สำเนาเรียน รชบ. รตส. รทว. รจร. และ ผู้อำนวยการสำนัก/กอง เพื่อโปรดทราบ

- ทราบ

- เรียน ผอ. ล้วน, ผอช. ภาค.

เพื่อทราบ

(นายวิชัย ไตรสุรัตน์)
 ผอ.ผง.
 ๑๒ มิ.ย. ๒๕๖๐

(นายเลิศชัย ศรีอนันต์)

ผส.บอ. ๑๑๖๖ ส.ย. 2560

1. สรุปผลการจัดซื้อจัดจ้าง งบ พ.ร.บ. งบประมาณ พ.ศ. 2560 ของ สชป.1-17														
(ข้อมูลจากระบบติดตาม online ณ วันจันทร์ที่ 12 มิถุนายน 2560 เวลา 08.36 น.)														
	ผลการดำเนินงาน													
	งบประมาณ (ล้านบาท)				จำนวน รายการ ทั้งหมด	ยังไม่ ดำเนินการ (รายการ)	อยู่ระหว่าง จัดซื้อจัดจ้าง (รายการ)	อยู่ระหว่างดำเนินการ (รายการ)						
	งบประมาณ	งบประมาณที่ได้รับ จัดสรร	เบิกจ่าย	ร้อยละเบิกจ่าย				ทำข้อผูกพัน (รายการ)	0-19 %	20-39 %	40-59 %	60-79 %	80-99 %	100%
รวม	20,736.19	19,391.34	13,134.14	67.73	6,006	25	81	5,900	129	140	313	637	772	3,909
สชป. 1	1,117.70	1,090.60	825.59	75.70	354	1	17	336	2	7	23	68	44	192
สชป. 2	1,054.23	991.01	728.10	73.47	299	0	7	292	7	6	8	35	46	190
สชป. 3	926.07	701.58	467.63	66.65	290	5	0	285	5	8	13	36	31	192
สชป. 4	1,161.98	929.19	667.75	71.86	272	0	0	272	18	7	14	22	26	185
สชป. 5	1,272.97	1,243.69	874.87	70.34	408	0	6	402	15	7	27	32	33	288
สชป. 6	1,542.68	1,414.02	884.35	62.54	357	0	4	353	12	9	24	32	53	223
สชป. 7	1,399.13	1,376.31	1,090.47	79.23	271	0	0	271	0	2	16	29	26	198
สชป. 8	1,508.73	1,363.72	884.40	64.85	399	0	0	399	7	11	15	40	41	285
สชป. 9	1,706.46	1,471.67	901.60	61.26	498	3	3	492	7	6	18	71	55	335
สชป. 10	969.92	954.67	665.29	69.69	456	1	0	455	8	12	26	28	26	355
สชป. 11	1,165.18	1,126.61	724.42	64.30	447	0	3	444	5	23	22	35	100	259
สชป. 12	1,891.35	1,837.79	1,252.83	68.17	473	0	0	473	7	9	28	39	47	343
สชป. 13	1,019.73	948.97	618.47	65.17	487	1	3	483	12	14	29	52	147	229
สชป. 14	966.88	941.46	600.22	63.75	187	4	6	177	6	2	7	30	16	116
สชป. 15	954.04	997.60	559.25	56.06	286	0	23	263	11	7	21	30	37	157
สชป. 16	1,221.64	1,183.11	785.87	66.42	295	0	0	295	1	8	16	24	25	221
สชป. 17	857.50	819.33	603.04	73.60	227	10	9	208	6	2	6	34	19	141

2. สรุปผลการจัดซื้อจัดจ้าง งบ พ.ร.บ. งบประมาณ พ.ศ. 2560 ของ ส่วนกลาง														
(ข้อมูลจากระบบติดตาม online ณ วันจันทร์ที่ 12 มิถุนายน 2560 เวลา 08.36 น.)														
	ผลการดำเนินงาน													
	งบประมาณ (ล้านบาท)				จำนวน รายการ ทั้งหมด	ยังไม่ ดำเนินการ (รายการ)	อยู่ระหว่าง จัดซื้อจัดจ้าง (รายการ)	อยู่ระหว่างดำเนินการ (รายการ)						
	งบประมาณ	งบประมาณที่ได้รับ จัดสรร	เบิกจ่าย	ร้อยละเบิกจ่าย				ทำข้อผูกพัน (รายการ)	0-19 %	20-39 %	40-59 %	60-79 %	80-99 %	100%
รวม	18,302.99	15,488.84	8,297.41	53.57	643	19	59	565	115	74	64	97	112	103
สบก.	420.07	272.24	86.02	31.60	22	0	4	18	7	3	4	0	2	2
สบอ.	189.78	185.15	92.91	50.18	114	2	17	95	26	4	3	24	26	12
กพก.	9,139.67	8,498.83	4,610.81	54.25	190	3	8	179	26	30	27	44	31	21
สพญ.	6,954.03	5,446.21	2,561.22	47.03	168	0	23	145	48	31	22	16	12	16
สสธ.	345.00	251.10	193.76	77.16	35	0	7	28	0	0	3	7	16	2
สอส.	51.84	50.01	13.55	27.09	3	0	0	3	0	3	0	0	0	0
สมต.	966.40	570.25	533.65	93.58	40	14	0	26	6	2	2	1	12	3
สคก.	192.32	191.87	182.31	95.02	41	0	0	41	2	1	3	5	13	17
สจต.	43.89	23.19	23.19	99.99	30	0	0	30	0	0	0	0	0	30

3. ผลการเบิกจ่ายงบประมาณกรมชลประทาน ปีงบประมาณ พ.ศ. 2560

(ข้อมูลจากระบบ GFMIS ณ วันจันทร์ที่ 12 มิถุนายน 2560 เวลา 08.36 น.)

หน่วย : ล้านบาท

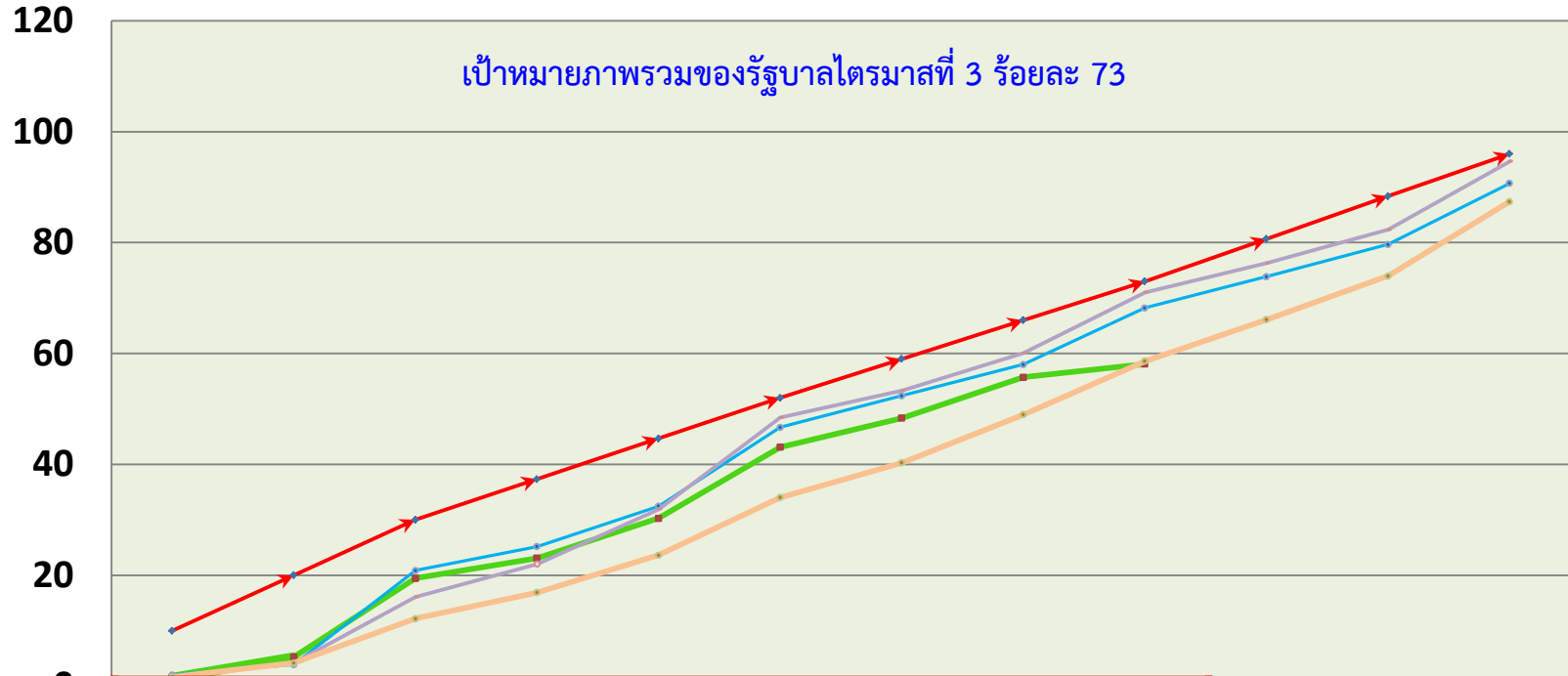
งบประมาณรายจ่ายประจำปี พ.ศ.2560	งบประมาณ (พ.ร.บ.) หลังโอนเปลี่ยนแปลง	ผลเบิกจ่ายสะสม						เป้าหมาย รัฐบาล ไตรมาสที่ 3 (ร้อยละ)	ผลต่าง (ร้อยละ)
		5 มิถุนายน 2560		12 มิถุนายน 2560		เพิ่มขึ้นจากสัปดาห์ก่อน			
		จำนวนเงิน	ร้อยละ	จำนวนเงิน	ร้อยละ	จำนวนเงิน	ร้อยละ		
รวมทั้งสิ้น	52,919.26	26,699.32	50.45	27,596.62	52.15	897.30	1.70	-	-
รวม งบ พ.ร.บ.60	46,885.59	26,415.11	56.34	27,241.64	58.10	826.53	1.76	73.00	-14.90
รายจ่ายประจำ (พ.ร.บ.60)	8,254.04	5,385.02	65.24	5,422.68	65.70	37.66	0.46	76.00	-10.30
รายจ่ายลงทุน (พ.ร.บ.60)	38,631.55	21,030.09	54.44	21,818.96	56.48	788.87	2.04	63.00	-6.52
รายจ่ายลงทุน (งบปี60 เพิ่มเติม)	6,033.67	284.21	4.71	354.98	5.88	70.77	1.17	-	-

หมายเหตุ : ผลต่างร้อยละมีค่า - แสดงว่ารายการเบิกจ่ายต่ำกว่าเป้าหมายรัฐบาล
 ปรับลดงบประมาณตามพระราชบัญญัติโอนงบประมาณรายจ่ายประจำปีงบประมาณ พ.ศ.2560 รายจ่ายลงทุน จำนวน 288,846,300 บาท

4. สถิติการเบิกจ่ายงบประมาณภาพรวมของกรมชลประทาน

ปีงบประมาณ พ.ศ. 2555-2559

ข้อมูล ณ วันจันทร์ที่ 12 มิถุนายน 2560



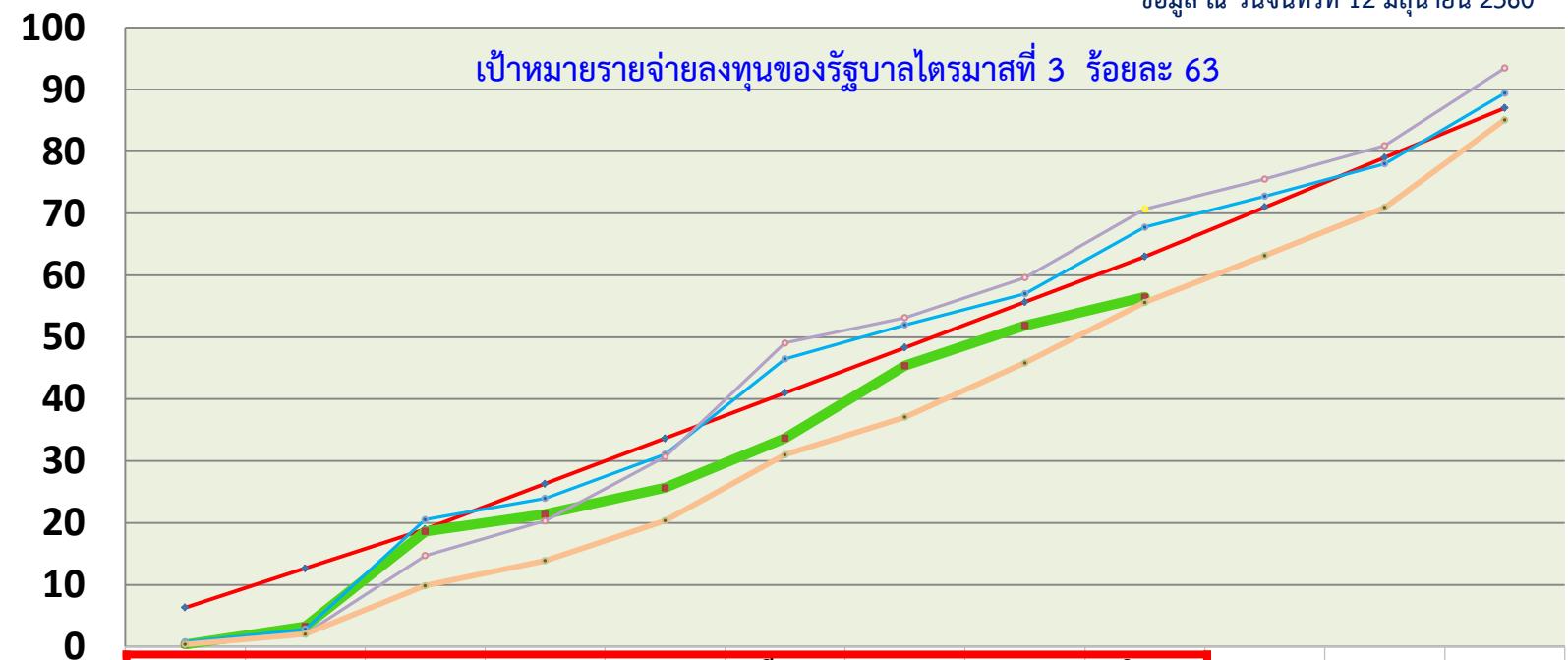
	ต.ค.	พ.ย.	ธ.ค.	ม.ค.	ก.พ.	มี.ค.	เม.ย.	พ.ค.	มิ.ย.	ก.ค.	ส.ค.	ก.ย.
→ แผนปี 60	10.00	20.00	30.00	37.33	44.66	52.00	59.00	66.00	73.00	80.67	88.34	96.00
→ ผลปี 60 (47,174.44)	1.50	5.27	19.46	23.11	30.30	43.12	48.35	55.72	58.10			
→ ผลปี 59 (46,708.92)	2.04	3.91	20.86	25.19	32.46	46.68	52.40	58.02	68.24	73.86	79.68	90.69
→ ผลปี 58 (43,054.76)	1.76	4.21	16.07	22.04	31.89	48.43	53.28	60.04	71.00	76.28	82.33	94.64
→ เฉลี่ย 5 ปี (55-59)	1.68	4.20	12.20	16.91	23.62	34.04	40.30	48.97	58.61	66.13	73.97	87.40

หมายเหตุ : เป้าหมายการเบิกจ่ายภาพรวมของรัฐบาล ไตรมาสที่ 1 = 30 % ไตรมาสที่ 2 = 52 % ไตรมาสที่ 3 = 73 % ไตรมาสที่ 4 = 96

5. สถิติการเบิกจ่ายงบรายจ่ายลงทุนของกรมชลประทาน

ปีงบประมาณ พ.ศ. 2555-2559

ข้อมูล ณ วันจันทร์ที่ 12 มิถุนายน 2560



	ต.ค.	พ.ย.	ธ.ค.	ม.ค.	ก.พ.	มี.ค.	เม.ย.	พ.ค.	มิ.ย.	ก.ค.	ส.ค.	ก.ย.
— แผนปี 60	6.33	12.66	19.00	26.33	33.66	41.00	48.33	55.67	63.00	71.00	79.00	87.00
— ผลปี 60 (38,933.20)	0.40	3.28	18.64	21.41	25.69	33.69	45.41	51.89	56.48			
— ผลปี 59 (39,089.71)	0.81	2.83	20.54	23.97	31.10	46.49	51.98	57.00	67.77	72.78	78.00	89.39
— ผลปี 58 (35,529.45)	0.43	2.11	14.72	20.35	30.68	49.06	53.15	59.60	70.68	75.55	80.92	93.46
— เฉลี่ย 5 ปี (55-59)	0.40	2.06	9.87	13.92	20.36	31.00	37.09	45.86	55.62	63.19	70.94	85.09

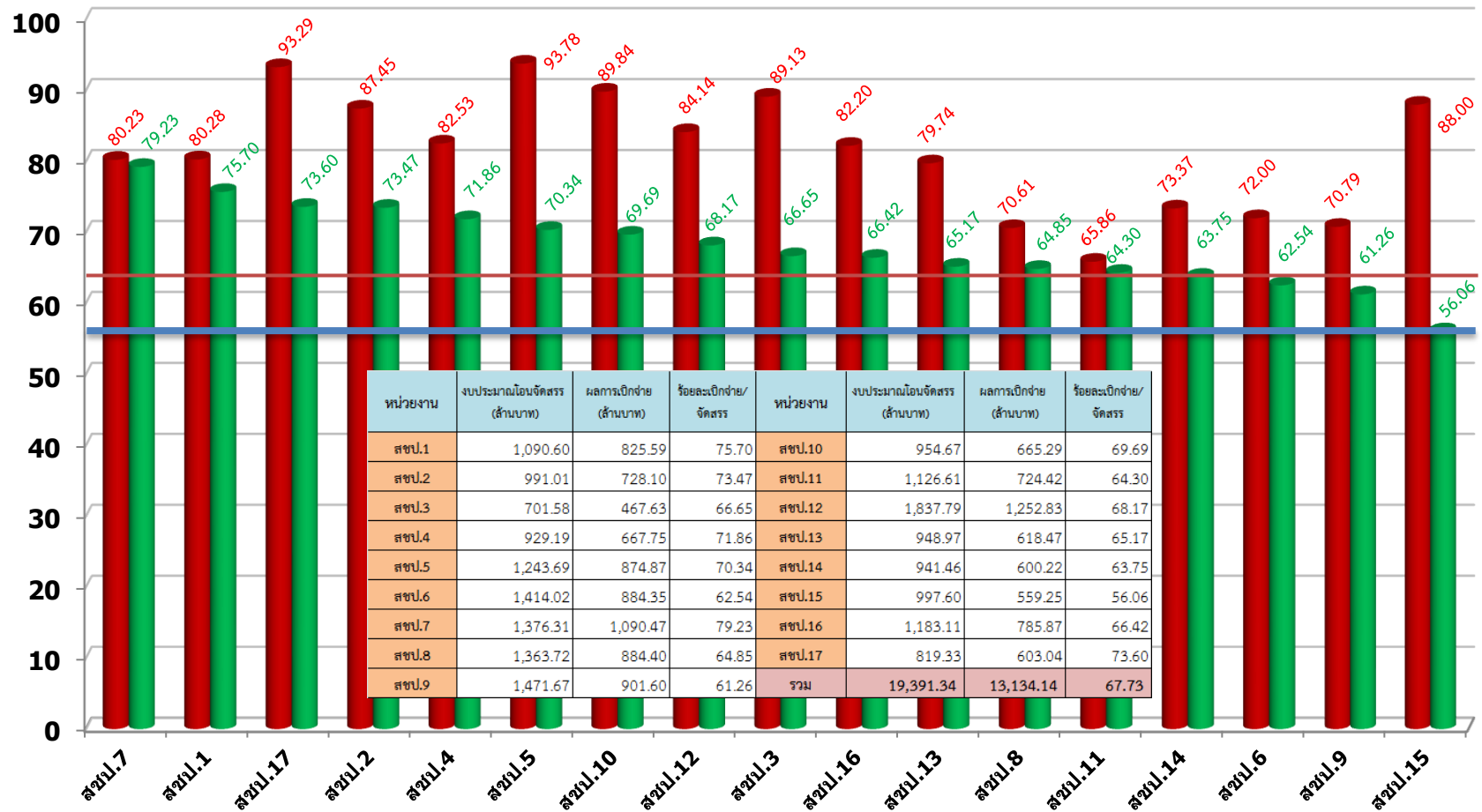
หมายเหตุ : เป้าหมายการเบิกจ่ายงบรายจ่ายลงทุนของรัฐบาล ไตรมาสที่ 1 = 19 % ไตรมาสที่ 2 = 41 % ไตรมาสที่ 3 = 63 % ไตรมาสที่ 4 = 87 %

6. ผลการเบิกจ่ายงบรายจ่ายลงทุน (พ.ร.บ.60) ของ สชป. 1-17

(ข้อมูลจากระบบ ติดตาม online ณ วันจันทร์ที่ 12 มิถุนายน 2560 เวลา 08.36 น.)

■ แผนการเบิกจ่ายรายสำนัก เดือน มิถุนายน 2560
 ■ ผลการเบิกจ่าย

ร้อยละ



ค่าเฉลี่ยกรม ร้อยละ 56.48

เป้าหมายรัฐบาล ไตรมาส 3 ร้อยละ 63

7. ผลการเบิกจ่ายงบรายจ่ายลงทุน (พ.ร.บ. 60) ของ ส่วนกลาง

(ข้อมูลจากระบบ ติดตาม online ณ วันจันทร์ที่ 12 มิถุนายน 2560 เวลา 08.36 น.)

■ แผนการเบิกจ่ายรายสำนัก เดือน มิถุนายน 2560
■ ผลการเบิกจ่าย



ค่าเฉลี่ยกรม ร้อยละ 56.48

เป้าหมายรัฐบาล ไตรมาส 3 ร้อยละ 63

8. ผลการเบิกจ่ายงบรายจ่ายลงทุน (พ.ร.บ. 60) สำนักพัฒนาแหล่งน้ำขนาดใหญ่

(ข้อมูลจากระบบ ติดตาม online ณ วันจันทร์ที่ 12 มิถุนายน 2560 เวลา 08.36 น.)

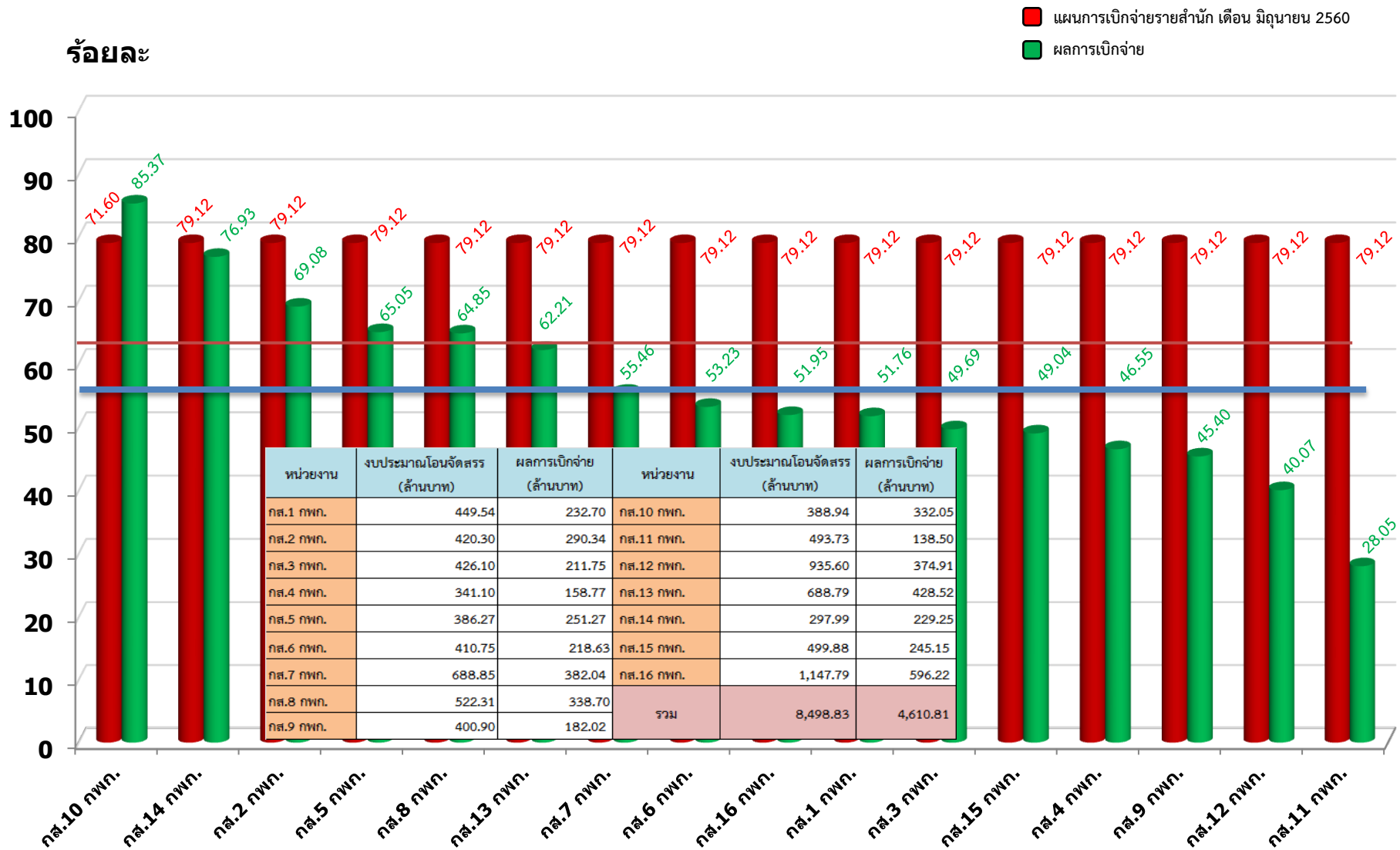


ค่าเฉลี่ยกรม ร้อยละ 56.48

เป้าหมายรัฐบาล ไตรมาส 3 ร้อยละ 63

9. ผลการเบิกจ่ายงบประมาณจ่ายลงทุน (พ.ร.บ. 60) กองพัฒนาแหล่งน้ำขนาดกลาง

(ข้อมูลจากระบบ ติดตาม online ณ วันจันทร์ที่ 12 มิถุนายน 2560 เวลา 08.36 น.)



ค่าเฉลี่ยกรม ร้อยละ 56.48

เป้าหมายรัฐบาล ไตรมาส 3 ร้อยละ 63

10.ผลการเบิกจ่ายงบรายจ่ายลงทุน ของกระทรวงเกษตรและสหกรณ์และกรมคู่เทียบ

ปีงบประมาณ พ.ศ. 2560

ที่	หน่วยงาน	งบประมาณหลังโอน เปลี่ยนแปลง (ล้านบาท)	เบิกจ่าย (ล้านบาท)	ร้อยละ
ระดับกระทรวง (ที่มีงบเกิน 10,000 ล้านบาท)				
1	กระทรวงศึกษาธิการ	43,802.26	30,445.70	69.51
2	กระทรวงคมนาคม(งบรายจ่ายลงทุนสูงสุด)	137,816.87	88,159.46	64.03
3	กระทรวงเกษตรและสหกรณ์(งบรายจ่ายลงทุนลำดับที่4)	45,836.55	25,576.62	56.63
4	กระทรวงกลาโหม	49,622.57	22,699.78	45.74
5	กระทรวงสาธารณสุข	19,622.39	8,470.27	43.17
6	กระทรวงมหาดไทย	49,088.85	20,874.00	42.82
7	กระทรวงทรัพยากรธรรมชาติและสิ่งแวดล้อม	12,994.82	4,406.92	33.91
ระดับกรม (คู่เทียบ)				
1	กรมพัฒนาที่ดิน (มีงบรายจ่ายลงทุนอันดับ2 ของ กษ.)	3,050.22	2,371.35	77.74
2	กรมทางหลวง	85,346.05	56,362.10	66.04
3	กรมทางหลวงชนบท	44,234.93	29,133.03	65.86
4	กรมชลประทาน (มีงบรายจ่ายลงทุนอันดับ1 ของ กษ.)	37,958.86	20,985.22	55.28
5	กรมโยธาธิการและผังเมือง	23,207.26	11,506.37	49.58

- หมายเหตุ :
- ข้อมูลจากกรมบัญชีกลาง ณ วันที่ 2 มิถุนายน 2560
 - ค่าเฉลี่ยผลเบิกจ่ายระดับกระทรวง (19 กระทรวง 5 หน่วยงาน) เฉลี่ย 56.10%
 - ค่าเฉลี่ยผลเบิกจ่ายหน่วยงานที่มีงบรายจ่ายลงทุนเกิน 1,000 ล้านบาท (42 หน่วยงาน) เฉลี่ย 54.32 %

ตารางผลการเบิกจ่ายงบรายจ่ายประจำปีงบประมาณ พ.ศ. 2560 (งบ พ.ร.บ.)

ข้อมูล ณ วันที่ 12 มิถุนายน 2560

โครงการ / หน่วยงาน	เป้าหมายสำนัก เดือน พฤษภาคม 2560	ข้อมูลจากระบบติดตาม online กองแผนงาน					ผลต่างจาก เป้าหมาย (พ.ร.บ.)	ผลต่างจาก เป้าหมาย (จัดสรร)
		งบประมาณ พ.ร.บ. (ล้านบาท)	งบประมาณโอนจัดสรร (ล้านบาท)	ผลการเบิกจ่าย (ล้านบาท)	ร้อยละเบิกจ่าย/ พ.ร.บ.	ร้อยละเบิกจ่าย/ จัดสรร		
รวม	53.26	39,039.19	34,880.18	21,431.55	54.90	61.44	1.64	8.18
สขป.1	80.28	1,117.70	1,090.60	825.59	73.86	75.70	-6.42	-4.58
สขป.2	87.45	1,054.23	991.01	728.10	69.06	73.47	-18.39	-13.98
สขป.3	89.13	926.07	701.58	467.63	50.50	66.65	-38.63	-22.47
สขป.4	82.53	1,161.98	929.19	667.75	57.47	71.86	-25.06	-10.66
สขป.5	93.78	1,272.97	1,243.69	874.87	68.73	70.34	-25.06	-23.44
สขป.6	72.00	1,542.68	1,414.02	884.35	57.33	62.54	-14.68	-9.46
สขป.7	80.23	1,399.13	1,376.31	1,090.47	77.94	79.23	-2.29	-1.00
สขป.8	70.61	1,508.73	1,363.72	884.40	58.62	64.85	-11.99	-5.76
สขป.9	70.79	1,706.46	1,471.67	901.60	52.83	61.26	-17.95	-9.52
สขป.10	89.84	969.92	954.67	665.29	68.59	69.69	-21.24	-20.15
สขป.11	65.86	1,165.18	1,126.61	724.42	62.17	64.30	-3.69	-1.56
สขป.12	84.14	1,891.35	1,837.79	1,252.83	66.24	68.17	-17.90	-15.97
สขป.13	79.74	1,019.73	948.97	618.47	60.65	65.17	-19.09	-14.56
สขป.14	73.37	966.88	941.46	600.22	62.08	63.75	-11.30	-9.62
สขป.15	88.00	954.04	997.60	559.25	58.62	56.06	-29.38	-31.94
สขป.16	82.20	1,221.64	1,183.11	785.87	64.33	66.42	-17.87	-15.77
สขป.17	93.29	857.50	819.33	603.04	70.33	73.60	-22.97	-19.69
สพญ.	69.85	6,954.03	5,446.21	2,561.22	36.83	47.03	-33.01	-22.82
กพก.	79.12	9,139.67	8,498.83	4,610.81	50.45	54.25	-28.67	-24.87
สบอ.	78.36	189.78	185.15	92.91	48.95	50.18	-29.40	-28.18
สบก.	71.65	420.07	272.24	86.02	20.48	31.60	-51.17	-40.05
สอส.	78.53	51.84	50.01	13.55	26.13	27.09	-52.40	-51.44
สกค.	80.00	192.32	191.87	182.31	94.80	95.02	14.80	15.02
สสธ.	89.20	345.00	251.10	193.76	56.16	77.16	-33.04	-12.04
สจค.	88.15	43.89	23.19	23.19	52.83	99.99	-35.33	11.83
สมค.	90.18	966.40	570.25	533.65	55.22	93.58	-34.96	3.40

หมายเหตุ : 1. ผลต่างจากเป้าหมาย - แสดงว่า ได้ต่ำกว่าเป้าหมาย

2. ผลต่างจากเป้าหมาย + แสดงว่า ได้สูงกว่าเป้าหมาย