

สำเนาฉบับ

ส่วนราชการ ฝ่ายบริหารทั่วไป สำนักบริหารจัดการน้ำและอุทกวิทยา โทร. ๐๒ ๒๔๑๕๗๒๒(ภายใน ๒๓๗๖)

ที่ สบด.เมส.๑) ๕๖๒๕๖๐

วันที่ ๑ กุมภาพันธ์ ๒๕๖๐

เรื่อง ขอให้ส่งร่างเส้นทางความก้าวหน้าในสายอาชีพ(Career Chart) ในการเข้าสู่ตำแหน่งที่รับผิดชอบ (ปรับปรุงใหม่)

๐๖/๒๕๖๐

เรียน ผส.บค.

ตามบันทึกสำนักบริหารทรัพยากรบุคคล ส่วนสรรหาและบรรจุแต่งตั้ง ที่ สบค. ๗๔๔ ลงวันที่ ๑๘ มกราคม ๒๕๖๐ ขอให้สำนักบริหารจัดการน้ำและอุทกวิทยา ร่วมกันพิจารณาตำแหน่ง ผู้อำนวยการสำนักบริหารจัดการน้ำและอุทกวิทยา และนำเสนอร่างเส้นทางความก้าวหน้าในสายอาชีพ (Career Chart) ในการเข้าสู่ตำแหน่งที่รับผิดชอบ (ปรับปรุงใหม่) นั้น

สำนักบริหารจัดการน้ำและอุทกวิทยา ได้ประชุมพิจารณาทบทวนและปรับปรุงเส้นทางความก้าวหน้าในสายอาชีพ (Career Chart) ในการเข้าสู่ ตำแหน่งผู้อำนวยการสำนักบริหารจัดการน้ำและอุทกวิทยา แล้ว โดยเห็นว่าผู้ที่จะดำรงตำแหน่งจะต้องผ่านการทำหน้าที่ผู้อำนวยการส่วนบริหารจัดการน้ำ(ผจน.บอ.) ผู้อำนวยการส่วนอุทกวิทยา (ผอท.บอ.) ผู้อำนวยการส่วนประมวลวิเคราะห์สถานการณ์น้ำ (ผปน.บอ.) ของสำนักบริหารจัดการน้ำและอุทกวิทยา อย่างน้อย ๒ ปี ก่อน เนื่องจากการบริหารจัดการน้ำ เป็นงานที่เปรียบเสมือนหัวใจสำคัญของกรมชลประทาน พร้อมนี้ได้จัดทำร่าง ภาพแสดง เส้นทางความก้าวหน้าในสายอาชีพ (Career Chart) ของตำแหน่ง ผู้อำนวยการสำนักบริหารจัดการน้ำและอุทกวิทยา มาด้วยแล้ว

จึงเรียนมาเพื่อโปรดพิจารณา

(นายเลิศชัย ศรีอนันต์)

ผส.บอ.

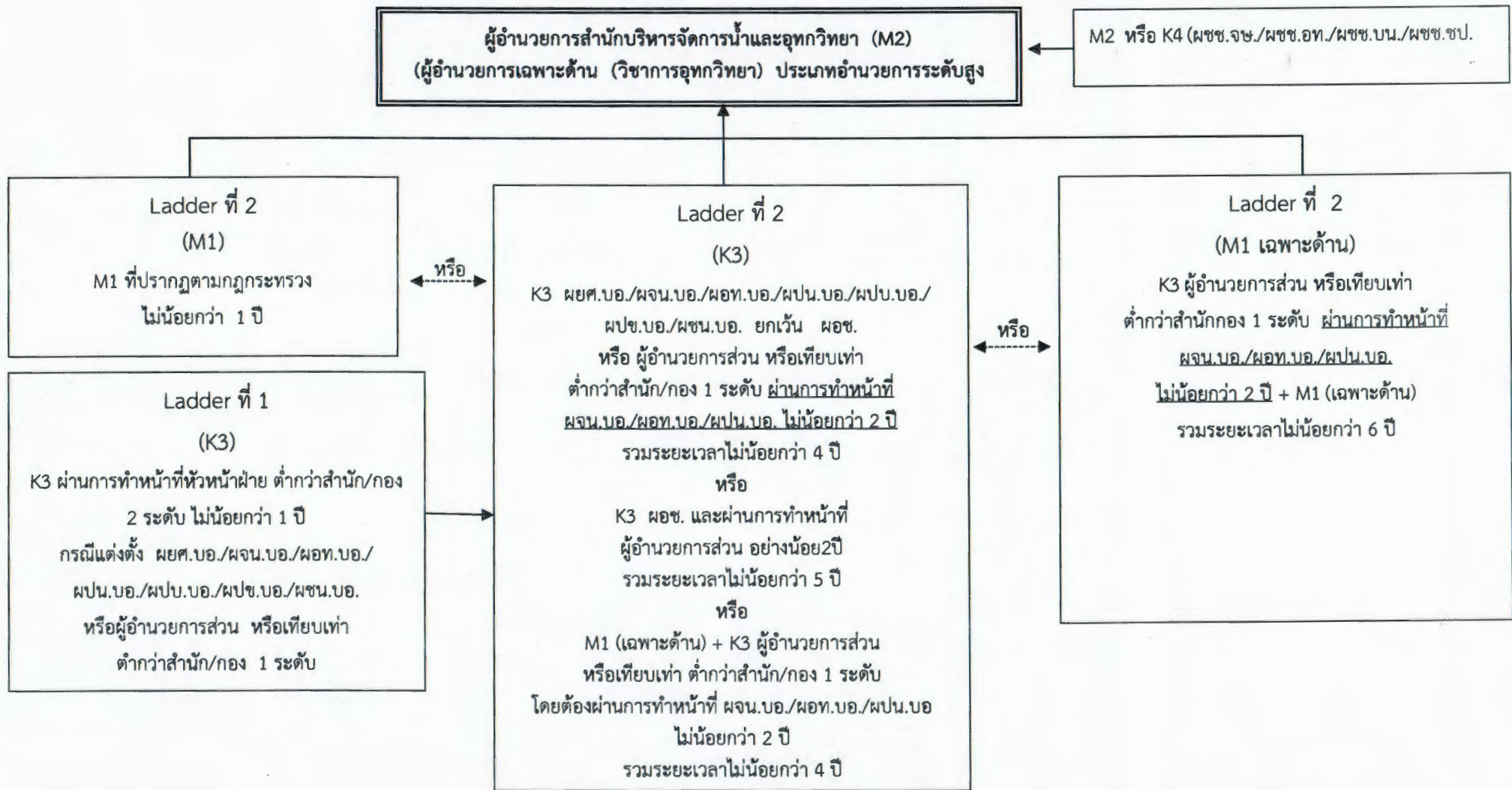
เรียน ผอ.สอผ.

ตามที่ได้นำเรื่อง ส่ง/สันททว ต่อมาที่ วันที่ 9 มกราคม ๒๕๖๐ ของ สอผ. นี้
จากที่นำเรื่อง ได้พิจารณาตามกรอบที่กำหนดได้จัดทำก่อน ในสองรอบ Ladder ที่ 2 (K1 ตามที่
วงบอ.เขาเวลาไม่พอ 6 มี เนื่องจากที่ส่งมามีความเกิน ๓๖ ๓๖ ๓๖ K3 ๓๖ ๓๖ ๓๖ (K1 ตามที่
ที่จัดใช้เวลามากกว่า ๓๖ ๓๖ ๓๖ Ladder ที่ 2 (K3) ซึ่ง สบด. ได้ส่งร่าง/สันททว. ให้ สอผ. สบด.
เพื่อกรมฯพิจารณาที่หอประชุม หรือ 18 กุมภาพันธ์ 2560 อีกครั้งต่อไป.
จึงเรียนมาเพื่อโปรดพิจารณา.

(นางสุดา ทุมวงษา)
ผท.บอ. ๒ ก.พ. ๖๐

ต้นฉบับ ผส.บค. / ๒ ก.พ. ๖๐

ภาพแสดง เส้นทางสั่งสมประสบการณ์ (Career Chart)



ตำแหน่งเป้าหมาย...ระบุ
-ชื่อตำแหน่ง
-หน่วยงานสังกัด



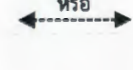
ตำแหน่งในเส้นทางก้าวหน้า...ระบุ
-ชื่อตำแหน่ง
-หน่วยงานสังกัด
-ระยะเวลาในการถือครองตำแหน่ง



ดำรงตำแหน่ง
ตามทิศทางลูกศร



ดำรงตำแหน่งใด
ก่อนก็ได้



หรือ
ดำรงตำแหน่งใด
ตำแหน่งหนึ่ง