



ด่วนที่สุด

บันทึกข้อความ

พ.สง.๒๑๑๘/๒

ส่วนราชการ ส่วนติดตามและประเมินผล กองแผนงาน โทร ๒๒๘๖

ที่ ผตป.ผง. ๑๒๕๕ /๒๕๖๐ วันที่ ๑๙ มิถุนายน ๒๕๖๐

เรื่อง ผลการจัดซื้อจัดจ้างและการเบิกจ่ายงบประมาณ รายจ่ายประจำปี พ.ศ. ๒๕๖๐ (งบ พ.ร.บ.)

จว. 4204

เรียน ผอ.ผง.

ส่วนติดตามและประเมินผล ได้จัดทำสรุปผลการจัดซื้อจัดจ้างและผลการเบิกจ่ายงบประมาณ รายจ่ายประจำปี พ.ศ. ๒๕๖๐ ณ วันที่ ๑๙ มิถุนายน ๒๕๖๐ จำแนกตามสำนัก/กอง เรียบร้อยแล้ว ตามเอกสารที่แนบ

จึงเรียนมาเพื่อโปรดพิจารณา ลงนามเสนอ อช. เพื่อทราบ

(นางสาวนันทนา เพ็งคำ)

ผตป.ผง.

เรียน อช. สำเนาเรียน รชบ. รชส. รชว. รชร. และ ผู้อำนวยการสำนัก/กอง

เพื่อโปรดทราบ

- ททพ

- เรียน ๑๐.ส่งน ๑๑๑.๑๐๕.๑๐๑

(นายวิชัย ไทรสุรัตน์)

ผอ.ผง.

เพื่อททพ.

(นายเลิศชัย สรอนันต์)

ผส.บอ.

19 ส.ย. 2560

1. สรุปผลการจัดซื้อจัดจ้าง งบ พ.ร.บ. งบประมาณ พ.ศ. 2560 ของ สชป.1-17														
(ข้อมูลจากระบบติดตาม online ณ วันจันทร์ที่ 19 มิถุนายน 2560 เวลา 08.14 น.)														
	ผลการดำเนินงาน													
	งบประมาณ (ล้านบาท)				จำนวน รายการ ทั้งหมด	ยังไม่ ดำเนินการ (รายการ)	อยู่ระหว่าง จัดซื้อจัดจ้าง (รายการ)	อยู่ระหว่างดำเนินการ (รายการ)						
	งบประมาณ	งบประมาณที่ได้รับ จัดสรร	เบิกจ่าย	ร้อยละเบิกจ่าย				ทำข้อผูกพัน (รายการ)	0-19 %	20-39 %	40-59 %	60-79 %	80-99 %	100%
รวม	20,736.19	19,417.60	13,470.48	69.37	6,003	25	77	5,901	116	129	287	577	839	3,953
สชป. 1	1,117.70	1,082.91	851.91	78.67	354	1	17	336	2	4	17	72	46	195
สชป. 2	1,054.23	991.01	760.51	76.74	299	0	7	292	7	2	9	34	47	193
สชป. 3	926.07	701.58	473.54	67.50	290	5	0	285	2	8	12	32	37	194
สชป. 4	1,161.98	929.20	679.08	73.08	272	0	0	272	17	7	14	21	27	186
สชป. 5	1,272.97	1,244.06	887.00	71.30	408	0	6	402	10	7	31	32	35	287
สชป. 6	1,542.68	1,414.02	940.52	66.51	357	0	3	354	10	10	20	36	48	230
สชป. 7	1,399.13	1,376.31	1,118.77	81.29	271	0	0	271	0	1	16	25	29	200
สชป. 8	1,508.73	1,363.72	902.63	66.19	399	0	0	399	6	10	16	39	41	287
สชป. 9	1,706.46	1,504.78	927.77	61.65	498	3	3	492	7	6	16	37	90	336
สชป. 10	969.92	954.65	675.67	70.78	456	1	0	455	8	11	23	25	27	361
สชป. 11	1,165.18	1,126.61	736.15	65.34	447	0	3	444	5	22	19	34	101	263
สชป. 12	1,891.35	1,837.79	1,279.68	69.63	473	0	0	473	6	9	27	36	51	344
สชป. 13	1,019.73	948.97	633.78	66.79	487	1	3	483	12	14	24	48	149	236
สชป. 14	966.88	941.95	624.05	66.25	184	4	3	177	6	2	6	26	20	117
สชป. 15	954.04	997.59	563.41	56.48	286	0	23	263	11	6	19	24	42	161
สชป. 16	1,221.64	1,183.11	806.35	68.15	295	0	0	295	1	8	12	22	30	222
สชป. 17	857.50	819.33	609.65	74.41	227	10	9	208	6	2	6	34	19	141

2. สรุปผลการจัดซื้อจัดจ้าง งบ พ.ร.บ. งบประมาณ พ.ศ. 2560 ของ ส่วนกลาง														
(ข้อมูลจากระบบติดตาม online ณ วันจันทร์ที่ 19 มิถุนายน 2560 เวลา 08.14 น.)														
	ผลการดำเนินงาน													
	งบประมาณ (ล้านบาท)				จำนวน รายการ ทั้งหมด	ยังไม่ ดำเนินการ (รายการ)	อยู่ระหว่าง จัดซื้อจัดจ้าง (รายการ)	อยู่ระหว่างดำเนินการ (รายการ)						
	งบประมาณ	งบประมาณที่ได้รับ จัดสรร	เบิกจ่าย	ร้อยละเบิกจ่าย				ทำข้อผูกพัน (รายการ)	0-19 %	20-39 %	40-59 %	60-79 %	80-99 %	100%
รวม	18,302.99	15,538.54	8,444.69	54.35	643	19	59	565	111	70	63	92	123	106
สบก.	420.07	272.24	86.02	31.60	22	0	4	18	7	3	4	0	2	2
สบอ.	189.78	183.67	95.90	52.22	114	2	17	95	26	3	4	20	29	13
กพก.	9,139.67	8,467.05	4,677.59	55.24	190	3	8	179	26	26	26	44	36	21
สพญ.	6,954.03	5,460.98	2,625.54	48.08	168	0	23	145	44	32	22	17	13	17
สสธ.	345.00	251.10	193.76	77.16	35	0	7	28	0	0	2	6	18	2
สอส.	51.84	50.01	13.55	27.09	3	0	0	3	0	3	0	0	0	0
สมต.	966.40	638.45	546.45	85.59	40	14	0	26	6	2	2	1	12	3
สกค.	192.32	191.87	182.70	95.22	41	0	0	41	2	1	3	4	13	18
สจต.	43.89	23.19	23.19	99.99	30	0	0	30	0	0	0	0	0	30

3. ผลการเบิกจ่ายงบประมาณกรมชลประทาน ปีงบประมาณ พ.ศ. 2560

(ข้อมูลจากระบบ GFMIS ณ วันจันทร์ที่ 19 มิถุนายน 2560 เวลา 08.14 น.)

หน่วย : ล้านบาท

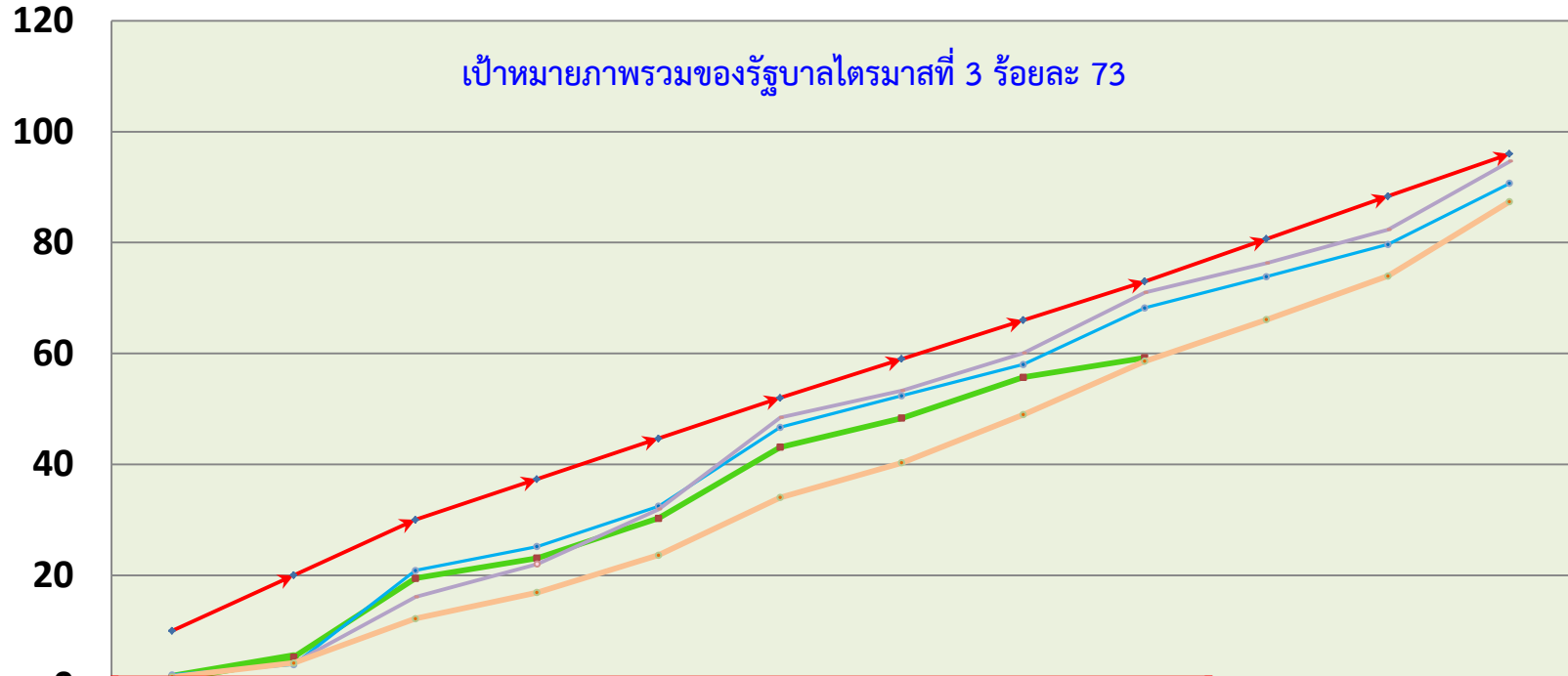
งบประมาณรายจ่ายประจำปี พ.ศ.2560	งบประมาณ (พ.ร.บ.) หลังโอนเปลี่ยนแปลง	ผลเบิกจ่ายสะสม						เป้าหมาย รัฐบาล ไตรมาสที่ 3 (ร้อยละ)	ผลต่าง (ร้อยละ)
		12 มิถุนายน 2560		19 มิถุนายน 2560		เพิ่มขึ้นจากสัปดาห์ก่อน			
		จำนวนเงิน	ร้อยละ	จำนวนเงิน	ร้อยละ	จำนวนเงิน	ร้อยละ		
รวมทั้งสิ้น	52,919.26	27,708.24	52.36	28,212.33	53.31	504.09	0.95	-	-
รวม งบ พ.ร.บ.60	46,885.59	27,320.38	58.27	27,770.53	59.23	450.15	0.96	73.00	-13.77
รายจ่ายประจำ (พ.ร.บ.60)	8,254.04	5,429.25	65.78	5,456.08	66.10	26.83	0.32	76.00	-9.90
รายจ่ายลงทุน (พ.ร.บ.60)	38,631.55	21,891.14	56.66	22,314.44	57.76	423.30	1.10	63.00	-5.24
รายจ่ายลงทุน (งบปี60 เพิ่มเติม)	6,033.67	387.86	6.42	441.80	7.32	53.94	0.90	-	-

หมายเหตุ : ผลต่างร้อยละมีค่า - แสดงว่ารายการเบิกจ่ายต่ำกว่าเป้าหมายรัฐบาล
 ปรับลดงบประมาณตามพระราชบัญญัติโอนงบประมาณรายจ่ายประจำปีงบประมาณ พ.ศ.2560 รายจ่ายลงทุน จำนวน 288,846,300 บาท

4. สถิติการเบิกจ่ายงบประมาณภาพรวมของกรมชลประทาน

ปีงบประมาณ พ.ศ. 2555-2559

ข้อมูล ณ วันจันทร์ที่ 19 มิถุนายน 2560



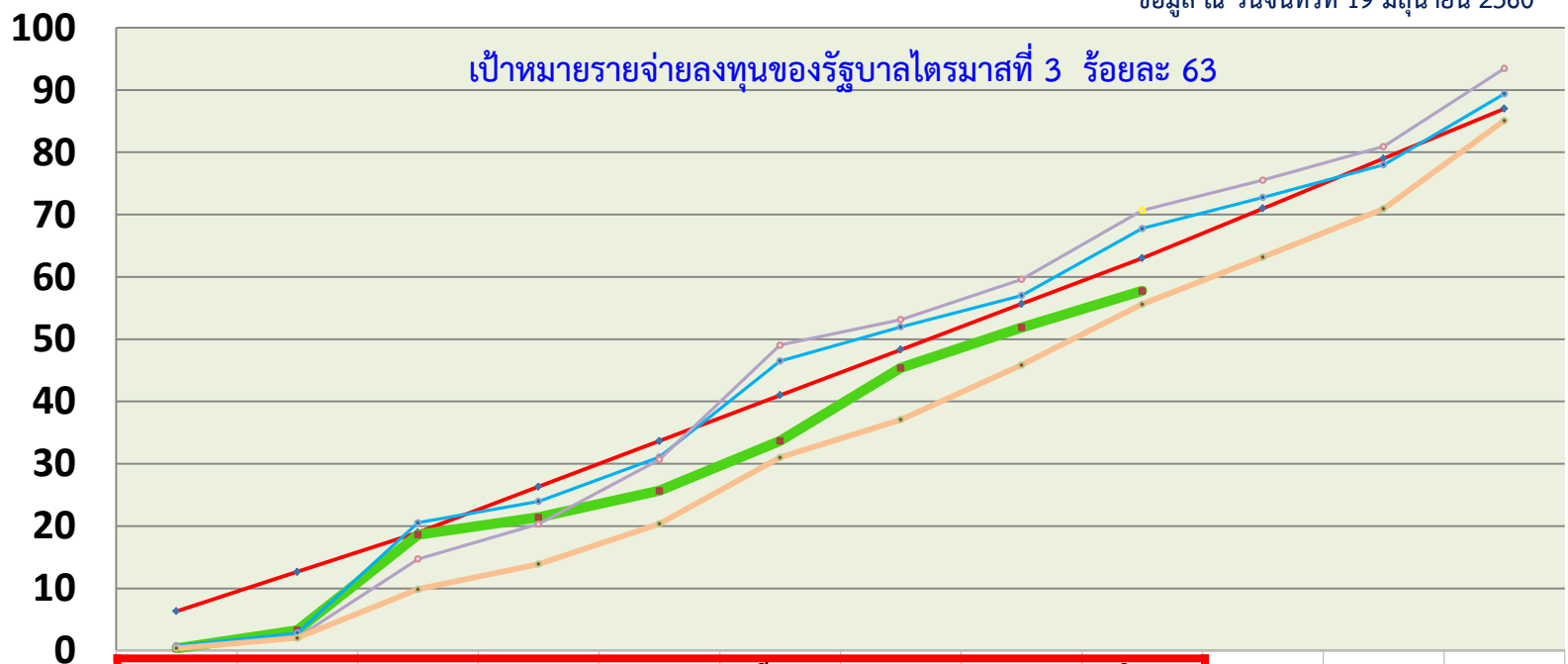
	ต.ค.	พ.ย.	ธ.ค.	ม.ค.	ก.พ.	มี.ค.	เม.ย.	พ.ค.	มิ.ย.	ก.ค.	ส.ค.	ก.ย.
➔ แผนปี 60	10.00	20.00	30.00	37.33	44.66	52.00	59.00	66.00	73.00	80.67	88.34	96.00
➔ ผลปี 60 (47,174.44)	1.50	5.27	19.46	23.11	30.30	43.12	48.35	55.72	59.23			
➔ ผลปี 59 (46,708.92)	2.04	3.91	20.86	25.19	32.46	46.68	52.40	58.02	68.24	73.86	79.68	90.69
➔ ผลปี 58 (43,054.76)	1.76	4.21	16.07	22.04	31.89	48.43	53.28	60.04	71.00	76.28	82.33	94.64
➔ เฉลี่ย 5 ปี (55-59)	1.68	4.20	12.20	16.91	23.62	34.04	40.30	48.97	58.61	66.13	73.97	87.40

หมายเหตุ : เป้าหมายการเบิกจ่ายภาพรวมของรัฐบาล ไตรมาสที่ 1 = 30 % ไตรมาสที่ 2 = 52 % ไตรมาสที่ 3 = 73 % ไตรมาสที่ 4 = 96

5. สถิติการเบิกจ่ายงบรายจ่ายลงทุนของกรมชลประทาน

ปีงบประมาณ พ.ศ. 2555-2559

ข้อมูล ณ วันจันทร์ที่ 19 มิถุนายน 2560



	ต.ค.	พ.ย.	ธ.ค.	ม.ค.	ก.พ.	มี.ค.	เม.ย.	พ.ค.	มิ.ย.	ก.ค.	ส.ค.	ก.ย.
— แผนปี 60	6.33	12.66	19.00	26.33	33.66	41.00	48.33	55.67	63.00	71.00	79.00	87.00
— ผลปี 60 (38,933.20)	0.40	3.28	18.64	21.41	25.69	33.69	45.41	51.89	57.76			
— ผลปี 59 (39,089.71)	0.81	2.83	20.54	23.97	31.10	46.49	51.98	57.00	67.77	72.78	78.00	89.39
— ผลปี 58 (35,529.45)	0.43	2.11	14.72	20.35	30.68	49.06	53.15	59.60	70.68	75.55	80.92	93.46
— เฉลี่ย 5 ปี (55-59)	0.40	2.06	9.87	13.92	20.36	31.00	37.09	45.86	55.62	63.19	70.94	85.09

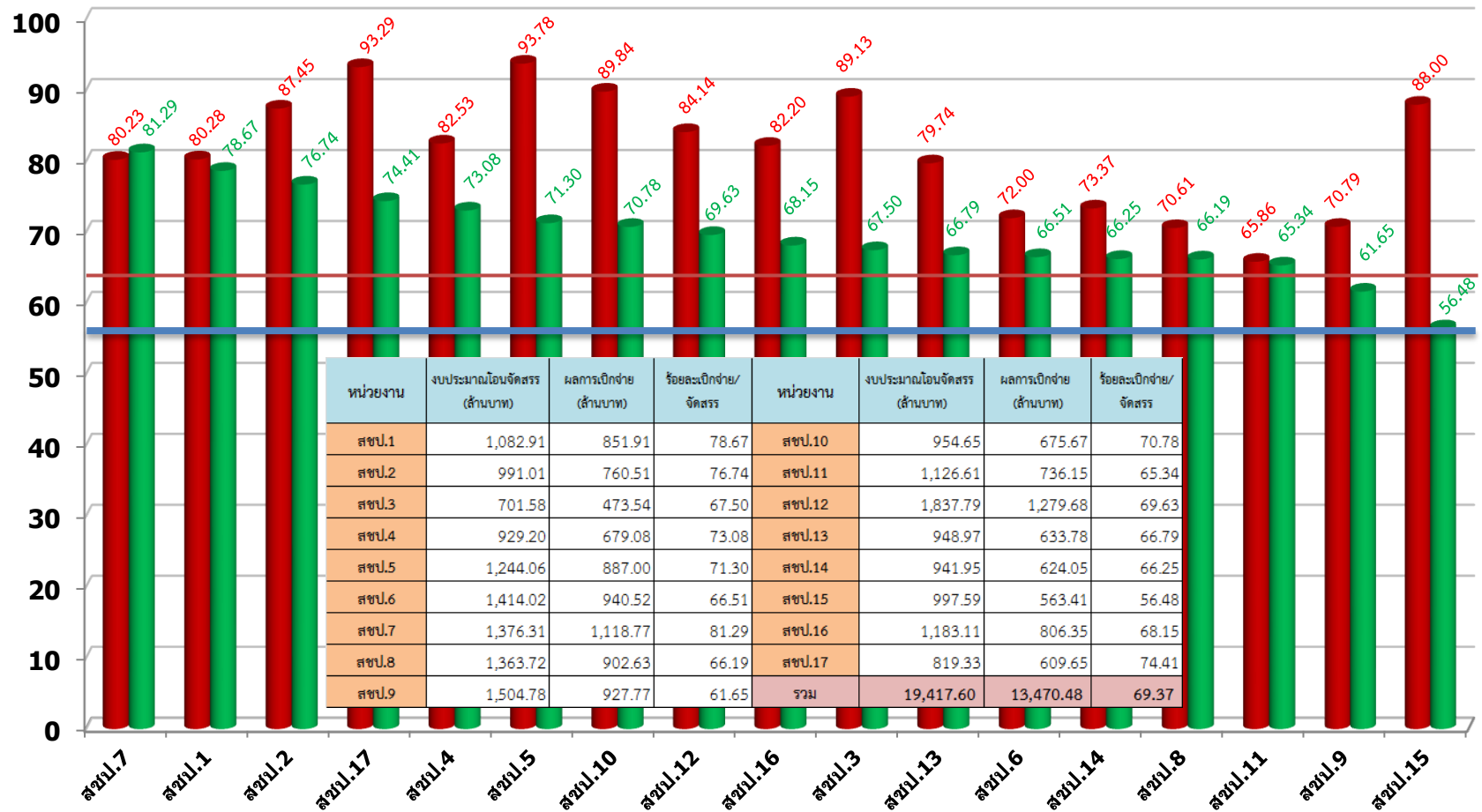
หมายเหตุ : เป้าหมายการเบิกจ่ายงบรายจ่ายลงทุนของรัฐบาล ไตรมาสที่ 1 = 19 % ไตรมาสที่ 2 = 41 % ไตรมาสที่ 3 = 63 % ไตรมาสที่ 4 = 87 %

6. ผลการเบิกจ่ายงบรายจ่ายลงทุน (พ.ร.บ.60) ของ สชป. 1-17

(ข้อมูลจากระบบ ติดตาม online ณ วันจันทร์ที่ 19 มิถุนายน 2560 เวลา 08.14 น.)

■ แผนการเบิกจ่ายรายสำนัก เดือน มิถุนายน 2560
 ■ ผลการเบิกจ่าย

ร้อยละ



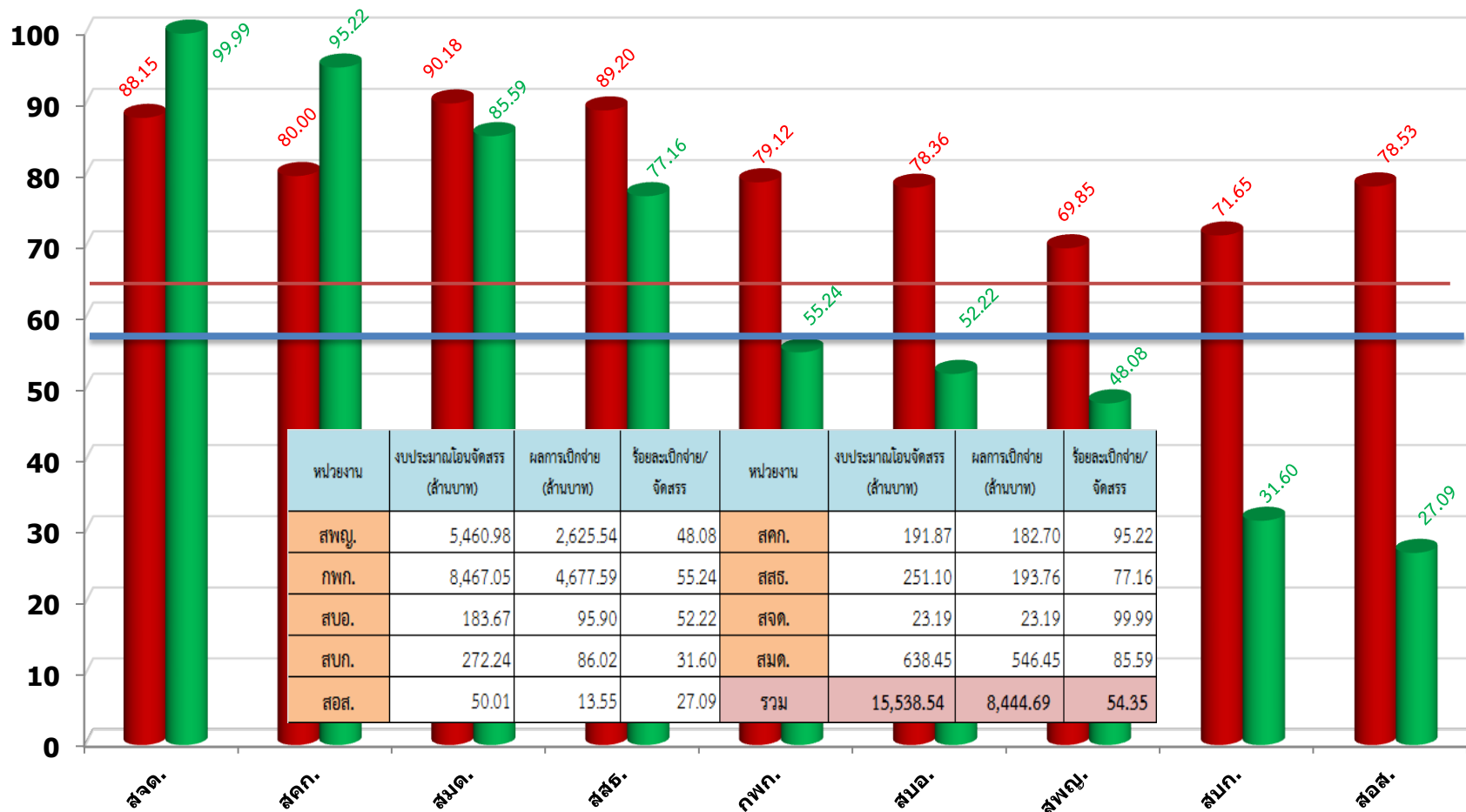
ค่าเฉลี่ยกรม ร้อยละ 57.76

เป้าหมายรัฐบาล ไตรมาส 3 ร้อยละ 63

7. ผลการเบิกจ่ายงบรายจ่ายลงทุน (พ.ร.บ. 60) ของ ส่วนกลาง

(ข้อมูลจากระบบ ติดตาม online ณ วันจันทร์ที่ 19 มิถุนายน 2560 เวลา 08.14 น.)

■ แผนการเบิกจ่ายรายสำนัก เดือน มิถุนายน 2560
■ ผลการเบิกจ่าย

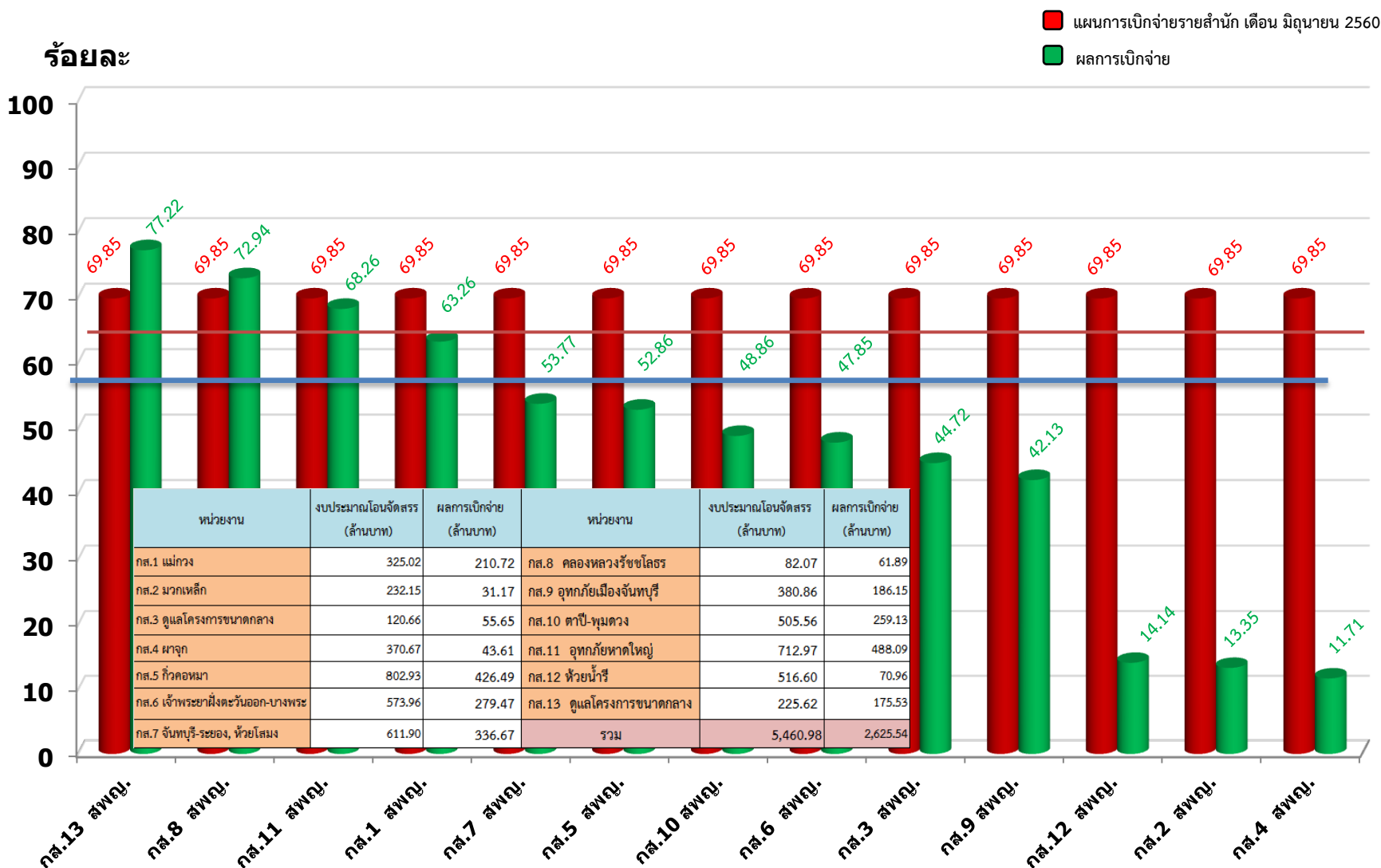


ค่าเฉลี่ยกรม ร้อยละ 57.76

เป้าหมายรัฐบาล ไตรมาส 3 ร้อยละ 63

8. ผลการเบิกจ่ายงบรายจ่ายลงทุน (พ.ร.บ. 60) สำนักพัฒนาแหล่งน้ำขนาดใหญ่

(ข้อมูลจากระบบ ติดตาม online ณ วันจันทร์ที่ 19 มิถุนายน 2560 เวลา 08.14 น.)

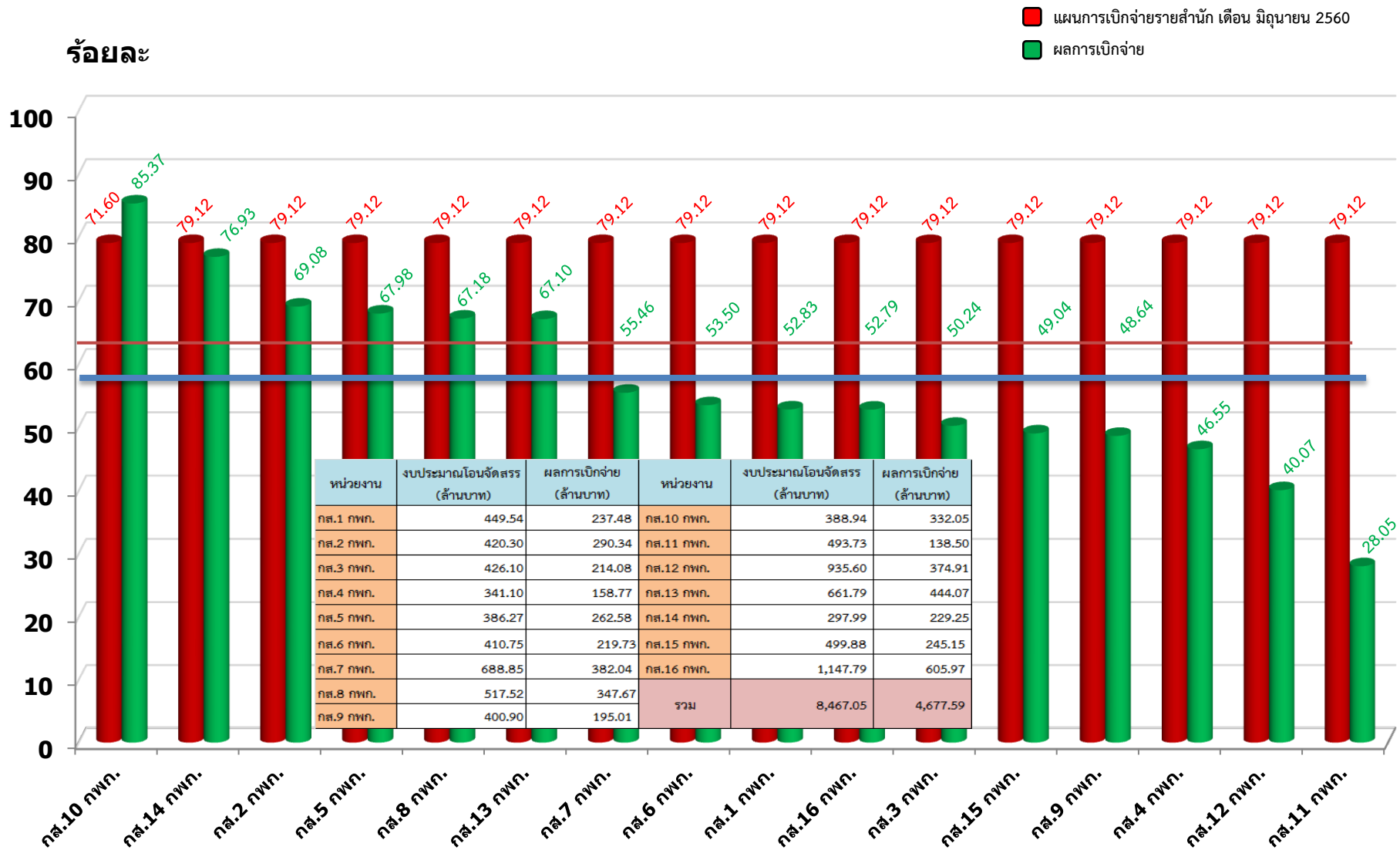


ค่าเฉลี่ยกรม ร้อยละ 57.76

เป้าหมายรัฐบาล ไตรมาส 3 ร้อยละ 63

9. ผลการเบิกจ่ายงบประมาณจ่ายลงทุน (พ.ร.บ. 60) กองพัฒนาแหล่งน้ำขนาดกลาง

(ข้อมูลจากระบบ ติดตาม online ณ วันจันทร์ที่ 19 มิถุนายน 2560 เวลา 08.14 น.)



หน่วยงาน	งบประมาณโอนจัดสรร (ล้านบาท)	ผลการเบิกจ่าย (ล้านบาท)	หน่วยงาน	งบประมาณโอนจัดสรร (ล้านบาท)	ผลการเบิกจ่าย (ล้านบาท)
กส.1 กพท.	449.54	237.48	กส.10 กพท.	388.94	332.05
กส.2 กพท.	420.30	290.34	กส.11 กพท.	493.73	138.50
กส.3 กพท.	426.10	214.08	กส.12 กพท.	935.60	374.91
กส.4 กพท.	341.10	158.77	กส.13 กพท.	661.79	444.07
กส.5 กพท.	386.27	262.58	กส.14 กพท.	297.99	229.25
กส.6 กพท.	410.75	219.73	กส.15 กพท.	499.88	245.15
กส.7 กพท.	688.85	382.04	กส.16 กพท.	1,147.79	605.97
กส.8 กพท.	517.52	347.67	รวม	8,467.05	4,677.59
กส.9 กพท.	400.90	195.01			

ค่าเฉลี่ยกรม ร้อยละ 57.76

เป้าหมายรัฐบาล ไตรมาส 3 ร้อยละ 63

10.ผลการเบิกจ่ายงบรายจ่ายลงทุน ของกระทรวงเกษตรและสหกรณ์และกรมคู่เทียบ

ปีงบประมาณ พ.ศ. 2560

ที่	หน่วยงาน	งบประมาณหลังโอน เปลี่ยนแปลง (ล้านบาท)	เบิกจ่าย (ล้านบาท)	ร้อยละ
ระดับกระทรวง (ที่มีงบเกิน 10,000 ล้านบาท)				
1	กระทรวงศึกษาธิการ	43,794.77	30,883.98	70.52
2	กระทรวงคมนาคม(งบรายจ่ายลงทุนสูงสุด)	137,816.87	89,888.48	65.29
3	กระทรวงเกษตรและสหกรณ์(งบรายจ่ายลงทุนลำดับที่4)	45,868.71	26,492.69	58.62
4	กระทรวงกลาโหม	49,622.57	23,269.60	46.89
5	กระทรวงสาธารณสุข	19,621.56	8,737.04	44.53
6	กระทรวงมหาดไทย	49,088.99	21,562.29	44.23
7	กระทรวงทรัพยากรธรรมชาติและสิ่งแวดล้อม	12,995.01	4,598.91	35.39
ระดับกรม (คู่เทียบ)				
1	กรมพัฒนาที่ดิน (มีงบรายจ่ายลงทุนอันดับ2 ของ กษ.)	3,082.38	2,414.89	78.34
2	กรมทางหลวง	85,346.05	57,029.08	66.82
3	กรมทางหลวงชนบท	44,234.93	30,086.46	68.02
4	กรมชลประทาน (มีงบรายจ่ายลงทุนอันดับ1 ของ กษ.)	37,958.86	21,811.30	57.46
5	กรมโยธาธิการและผังเมือง	23,207.26	11,896.11	51.26

- หมายเหตุ :
- ข้อมูลจากกรมบัญชีกลาง ณ วันที่ 9 มิถุนายน 2560
 - ค่าเฉลี่ยผลเบิกจ่ายระดับกระทรวง (19 กระทรวง 5 หน่วยงาน) เฉลี่ย 56.78%
 - ค่าเฉลี่ยผลเบิกจ่ายหน่วยงานที่มีงบรายจ่ายลงทุนเกิน 1,000 ล้านบาท (42 หน่วยงาน) เฉลี่ย 55.69 %

ตารางผลการเบิกจ่ายงบรายจ่ายประจำปีงบประมาณ พ.ศ. 2560 (งบ พ.ร.บ.)

ข้อมูล ณ วันที่ 19 มิถุนายน 2560

โครงการ / หน่วยงาน	เป้าหมายสำนัก เดือน พฤษภาคม 2560	ข้อมูลจากระบบติดตาม online กองแผนงาน					ผลต่างจาก เป้าหมาย (พ.ร.บ.)	ผลต่างจาก เป้าหมาย (จัดสรร)
		งบประมาณ พ.ร.บ. (ล้านบาท)	งบประมาณโอนจัดสรร (ล้านบาท)	ผลการเบิกจ่าย (ล้านบาท)	ร้อยละเบิกจ่าย/ พ.ร.บ.	ร้อยละเบิกจ่าย/ จัดสรร		
รวม	53.26	39,039.19	34,956.14	21,915.18	56.14	62.69	2.88	9.43
สขป.1	80.28	1,117.70	1,082.91	851.91	76.22	78.67	-4.06	-1.61
สขป.2	87.45	1,054.23	991.01	760.51	72.14	76.74	-15.31	-10.71
สขป.3	89.13	926.07	701.58	473.54	51.13	67.50	-37.99	-21.63
สขป.4	82.53	1,161.98	929.20	679.08	58.44	73.08	-24.08	-9.44
สขป.5	93.78	1,272.97	1,244.06	887.00	69.68	71.30	-24.10	-22.48
สขป.6	72.00	1,542.68	1,414.02	940.52	60.97	66.51	-11.04	-5.49
สขป.7	80.23	1,399.13	1,376.31	1,118.77	79.96	81.29	-0.27	1.06
สขป.8	70.61	1,508.73	1,363.72	902.63	59.83	66.19	-10.78	-4.42
สขป.9	70.79	1,706.46	1,504.78	927.77	54.37	61.65	-16.42	-9.13
สขป.10	89.84	969.92	954.65	675.67	69.66	70.78	-20.17	-19.06
สขป.11	65.86	1,165.18	1,126.61	736.15	63.18	65.34	-2.68	-0.52
สขป.12	84.14	1,891.35	1,837.79	1,279.68	67.66	69.63	-16.48	-14.51
สขป.13	79.74	1,019.73	948.97	633.78	62.15	66.79	-17.58	-12.95
สขป.14	73.37	966.88	941.95	624.05	64.54	66.25	-8.83	-7.12
สขป.15	88.00	954.04	997.59	563.41	59.06	56.48	-28.94	-31.52
สขป.16	82.20	1,221.64	1,183.11	806.35	66.01	68.15	-16.19	-14.04
สขป.17	93.29	857.50	819.33	609.65	71.10	74.41	-22.20	-18.88
สพญ.	69.85	6,954.03	5,460.98	2,625.54	37.76	48.08	-32.09	-21.77
กพก.	79.12	9,139.67	8,467.05	4,677.59	51.18	55.24	-27.94	-23.87
สบอ.	78.36	189.78	183.67	95.90	50.53	52.22	-27.83	-26.14
สบก.	71.65	420.07	272.24	86.02	20.48	31.60	-51.17	-40.05
สอส.	78.53	51.84	50.01	13.55	26.13	27.09	-52.40	-51.44
สกค.	80.00	192.32	191.87	182.70	95.00	95.22	15.00	15.22
สสธ.	89.20	345.00	251.10	193.76	56.16	77.16	-33.04	-12.04
สจค.	88.15	43.89	23.19	23.19	52.83	99.99	-35.33	11.83
สมค.	90.18	966.40	638.45	546.45	56.54	85.59	-33.64	-4.59

หมายเหตุ : 1. ผลต่างจากเป้าหมาย - แสดงว่า ได้ต่ำกว่าเป้าหมาย

2. ผลต่างจากเป้าหมาย + แสดงว่า ได้สูงกว่าเป้าหมาย