



สำนักบริหารจัดการน้ำและอุทกวิทยา
ฝ่ายบริหารทั่วไป งานธุรการ
ที่ สบอ. ๕๕๘๗
วันที่ ๖ ก.ค. ๖๐ (๗.๑๖)

๐๑๖ ๕๕๘๗/๖๐๑๖๐
๐๔/๐๗/๖๐
๑๔.๖๐๑๖

ต้นฉบับ

พ.ศ. ๒๕๕๖
เลขที่เอกสารในระบบ E นร1205.3/935

ฝ่ายบริหารทั่วไป (สลก. รับเอกสารจากภายนอก) รับที่ ขป 10130
เรื่อง รายงานเบื้องต้นผลการสำรวจความผูกพันของบุคลากรภาครัฐ

วันที่ 2 ก.ค. 2560

๖๖๖ ๕๗๑/๖๐

เรียน คณบดี.	วันที่กำหนด
<input checked="" type="checkbox"/> เพื่อโปรดพิจารณา <input type="checkbox"/> เพื่อโปรดดำเนินการ <input type="checkbox"/> เพื่อโปรดทราบ	ภายในเดือน ส.ค. ๖๐
สำนักงาน ก.พ.ร. ขอให้จัดส่งรายงานเบื้องต้นผลการสำรวจความผูกพันฯ ของกรมชลประทาน	
เพื่อให้ส่วนราชการ ได้ทราบถึงระดับความผูกพันในภาพรวม ระดับความคิดเห็นเกี่ยวกับ	
องค์ประกอบของความผูกพัน และความพร้อมต่อการเปลี่ยนแปลงของบุคลากร	
หมายเหตุ	

๕๓๑๐

(นายเกียรติพงษ์ เพชรศรี)
สนก.

- ๕ ก.ค. ๒๕๖๐

โสระยา
๐๑.

๒๐๖ ๖๖๖
๕๕๘๗ ก.ค. ๖๐
๕๕๘๗

เรื่อง ๑๐๐ ส.ค.๖๐/๑๐๐/๑๖๐๑/๑๖๐๑
เพื่อโปรดพิจารณา

๕๕๘๗/๑๑๑
(นายสัญญา กิตติชัย)
๑๕๖๖ - ๕ ก.ค. ๒๕๖๐

(นายทศศักดิ์ ชนเดโชพล)
๖๖๖.

เรียน ๑๐-ส่วน, ๑๐๗-ภาค, ๗๖-๑-๕๖๐ และ ๑๖๗-๖๐.
เพื่อโปรดทราบ และให้ช่วยเขียนใส่ทงตามส่วน

(นายประยูร เย็นใจ)

ผจน.บอ. รักษาการแทน ผส.บอ.

- 6 ก.ค. 2560



กรมชลประทาน
เลขรับ ๗๑ 10190/
วันที่ ๕ กค - ๒๐/๖๐
เวลา

ที่ นร 1205.3/935

สำนักงานคณะกรรมการ
พัฒนาระบบราชการ
ถนนพิษณุโลก กทม. 10300

29 มิถุนายน 2560

เรื่อง รายงานเบื้องต้นผลการสำรวจความผูกพันของบุคลากรภาครัฐ

เรียน อธิบดีกรมชลประทาน

สิ่งที่ส่งมาด้วย รายงานเบื้องต้นผลการสำรวจความผูกพันของบุคลากรภาครัฐ

ตามที่ สำนักงาน ก.พ.ร. ได้ดำเนินการสำรวจความผูกพันของบุคลากรต่อส่วนราชการระดับกรม ระหว่างวันที่ 8 - 26 พฤษภาคม 2560 เพื่อประเมินความผูกพันและค้นหาปัจจัยที่ส่งผลต่อความผูกพันของบุคลากรที่มีต่อส่วนราชการ นั้น

สำนักงาน ก.พ.ร. ขอจัดส่งรายงานเบื้องต้นผลการสำรวจความผูกพันฯ ของกรมชลประทาน เพื่อให้ส่วนราชการได้ทราบถึงระดับความผูกพันในภาพรวม ระดับความคิดเห็นเกี่ยวกับองค์ประกอบของความผูกพัน และความพร้อมต่อการเปลี่ยนแปลงของบุคลากร (รายละเอียดตามสิ่งที่ส่งมาด้วย) ทั้งนี้ รายงานผลการสำรวจฉบับสมบูรณ์จะจัดส่งให้ส่วนราชการภายในเดือนสิงหาคม 2560 เพื่อให้ส่วนราชการนำไปใช้ประโยชน์ในการวางแผนยกระดับความผูกพัน ต่อไป

จึงเรียนมาเพื่อโปรดทราบ

ขอแสดงความนับถือ

สุนทร สุภาสงวน

(นางสาวสุนทร สุภาสงวน)

ผู้ช่วยเลขาธิการ ก.พ.ร.

ปฏิบัติราชการแทนเลขาธิการ ก.พ.ร.

กองบริหารการเปลี่ยนแปลงและนวัตกรรม

โทร. 0 2356 9999 ต่อ 8959, 8804, 8916, 9947

โทรสาร 0 2281 8158, 0 2281 8169



รายงานเบื้องต้นผลการสำรวจความผูกพันของบุคลากรภาครัฐ
กรมชลประทาน

เอกสารนี้เป็นส่วนหนึ่งของโครงการพัฒนาเครื่องมือและระบบสำรวจความผูกพันของบุคลากรภาครัฐ
ประจำปีงบประมาณ พ.ศ. 2560

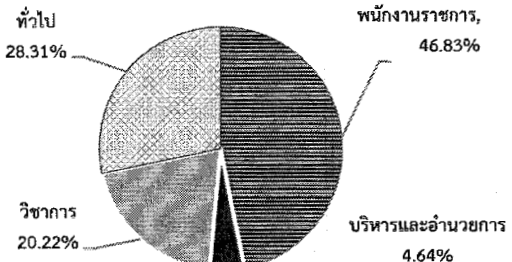
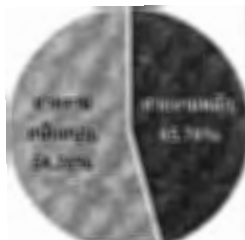
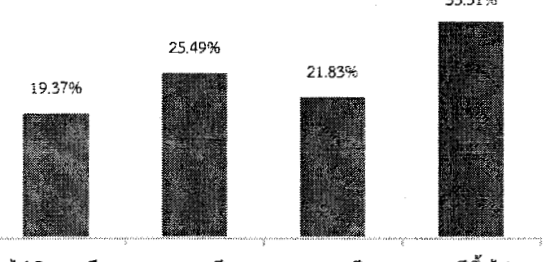
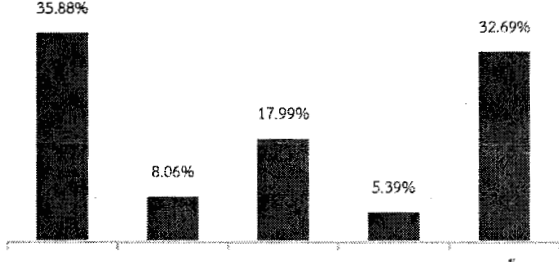
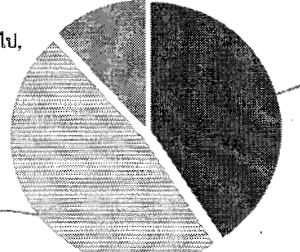
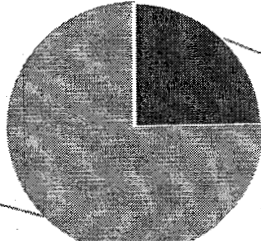
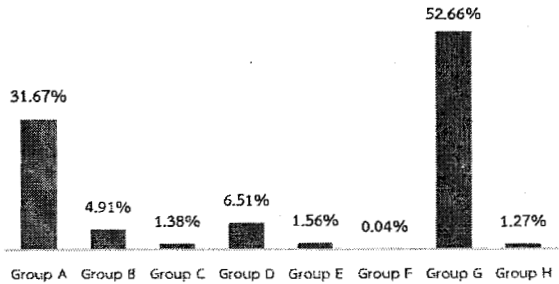
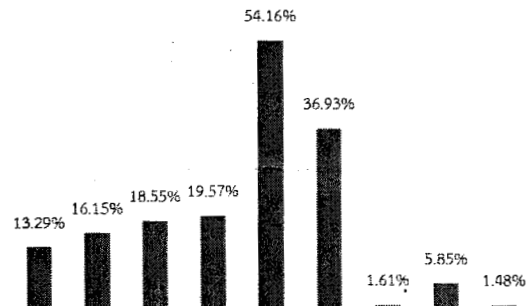
รายงานเบื้องต้นผลการสำรวจความผูกพันของบุคลากรภาครัฐ
กรมชลประทาน

รายงานเบื้องต้นผลการสำรวจความผูกพันของบุคลากรภาครัฐฉบับนี้ แสดงข้อมูลโดยสังเขปเกี่ยวกับผู้ตอบแบบสำรวจระดับความคิดเห็นต่อองค์ประกอบของความผูกพัน และระดับความพร้อมต่อการเปลี่ยนแปลงของบุคลากร ซึ่งสำนักงาน ก.พ.ร. ได้จัดทำขึ้น เพื่อให้ส่วนราชการได้ทราบข้อมูลสถิติเบื้องต้นจากการสำรวจที่จะเป็นประโยชน์ต่อการวางแผนพัฒนาองค์กรต่อไป

ทั้งนี้สำนักงาน ก.พ.ร. จะจัดทำรายงานผลการวิเคราะห์ปัจจัยความผูกพันของบุคลากรในส่วนราชการด้วยวิธีการทางสถิติ ซึ่งจะระบุปัจจัยที่มีผลต่อความผูกพันของส่วนราชการ และแนวทางในการยกระดับความผูกพัน โดยสำนักงาน ก.พ.ร. จะแจ้งผลการวิเคราะห์ดังกล่าวให้ทราบอีกครั้ง

ส่วนที่ 1 ข้อมูลผู้ตอบแบบสำรวจ

รวม 3041 ท่าน

ประเภทบุคลากรและประเภทตำแหน่ง	สายงาน
 <p>พนักงานราชการ, 46.83%</p> <p>ทั่วไป 28.31%</p> <p>วิชาการ 20.22%</p> <p>บริหารและอำนวยการ 4.64%</p>	
อายุ	อายุงาน
 <p>ไม่เกิน 30 ปี 19.37%</p> <p>31-40 ปี 25.49%</p> <p>41-50 ปี 21.83%</p> <p>51 ปีขึ้นไป 33.31%</p>	 <p>น้อยกว่า 5 ปี 35.88%</p> <p>5-9 ปี 8.06%</p> <p>10-14 ปี 17.99%</p> <p>15-19 ปี 5.39%</p> <p>20 ปีขึ้นไป 32.69%</p>
วุฒิการศึกษาสูงสุด	พื้นที่ปฏิบัติงาน
 <p>ปริญญาโทขึ้นไป, 11.81%</p> <p>ต่ำกว่าปริญญาตรี, 40.74%</p> <p>ปริญญาตรี, 47.45%</p>	 <p>ส่วนภูมิภาคหรือส่วนกลางที่ตั้งอยู่ในภูมิภาค, 75.27%</p> <p>ส่วนกลาง, 24.73%</p>
กลุ่มอาชีพ	โอกาสที่ได้รับในรอบ 12 เดือน
 <p>Group A 31.67%</p> <p>Group B 4.91%</p> <p>Group C 1.38%</p> <p>Group D 6.51%</p> <p>Group E 1.56%</p> <p>Group F 0.04%</p> <p>Group G 52.66%</p> <p>Group H 1.27%</p> <p>Group A = กลุ่มอาชีพบริหาร อำนวยการธุรการ งานสถิติ งานการทูตและต่างประเทศ</p> <p>Group B = กลุ่มอาชีพการคลัง การเศรษฐกิจ การพาณิชย์และอุตสาหกรรม</p> <p>Group C = กลุ่มอาชีพคมนาคมขนส่ง และติดต่อสื่อสาร</p> <p>Group D = กลุ่มอาชีพเกษตรกรรม</p> <p>Group E = กลุ่มอาชีพวิทยาศาสตร์</p> <p>Group F = กลุ่มอาชีพแพทย์ พยาบาลและสาธารณสุข</p> <p>Group G = กลุ่มอาชีพวิศวกรรม สถาปัตยกรรม และช่างเทคนิคต่าง ๆ</p> <p>Group H = กลุ่มอาชีพการศึกษา ศิลปะ สังคม และการพัฒนาชุมชน</p>	 <p>13.29%</p> <p>16.15%</p> <p>18.55%</p> <p>19.57%</p> <p>54.16%</p> <p>36.93%</p> <p>1.61%</p> <p>5.85%</p> <p>1.48%</p> <p>โอกาสงานที่สืบเนื่อง/ฝากปลาย</p> <p>ลาศึกษา/ดูงาน/ฝึกอบรม</p> <p>อบรมโดยหน่วยงานภายนอก</p> <p>อบรมโดยคลังักัด</p> <p>ได้รับงานที่สําคัญ</p> <p>ทางออร์รับรางวัล/ประกาศเกียรติคุณ</p> <p>เป็นผู้แทนหน่วยงาน</p> <p>อื่นๆ</p>

ส่วนที่ 2 ข้อมูลการสำรวจความผูกพันและความพร้อมในการเปลี่ยนแปลง

1. ระดับความผูกพัน (Engagement)

Engagement: ความผูกพัน 80.64 %

Trust 78.77 %

Alertness 84.84 %

Participation 78.30 %

HIGH = 80.00 - 100.00%

Trust: ความเชื่อมั่นในทิศทางและนโยบายขององค์กร

MED = 60.00 - 79.99%

Alertness: ความกระตือรือร้น

LOW = 0 - 59.99%

Participation: การมีส่วนร่วมในการกิจและกิจกรรมขององค์กร

	T	A	P
HIGH			
MED			
LOW			

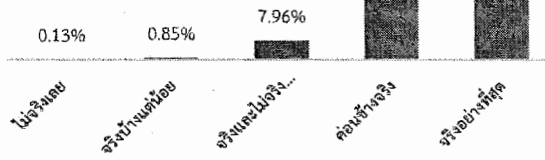
2. ผลสำรวจองค์ประกอบต่อความผูกพัน

ท่านเชื่อมั่นในทิศทางการทำงานของหน่วยงานที่สังกัด

ท่านมีความกระตือรือร้นในการทำงาน

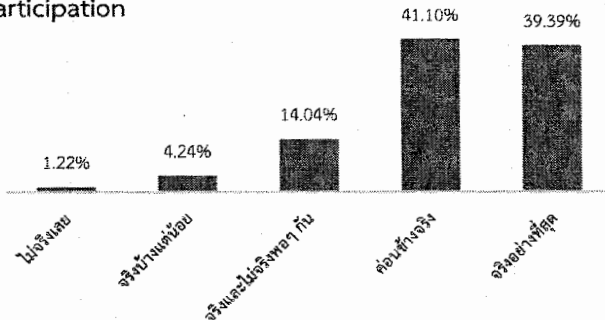
Trust

Alertness



ท่านได้เข้าร่วมกิจกรรมต่างๆ ที่จัดโดยหน่วยงานด้วยความเต็มใจอย่างสม่ำเสมอ ทั้งกิจกรรมที่เกี่ยวข้องกับการปฏิบัติงานและกิจกรรมอื่นๆ

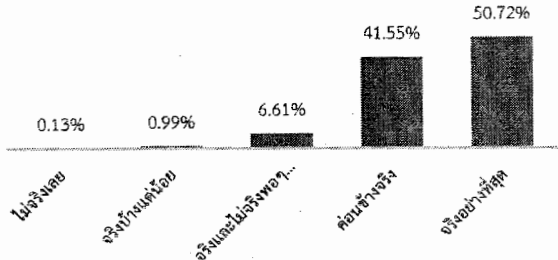
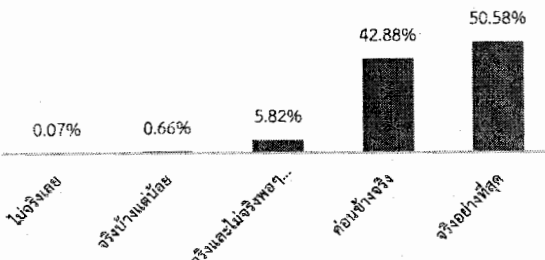
Participation



3. ผลสำรวจความพร้อมในการเปลี่ยนแปลง (Change Readiness)

ท่านได้พยายามปรับปรุงการทำงานของตนให้ดีขึ้นอย่างต่อเนื่อง

ท่านพร้อมสนับสนุนหน่วยงานในทุกด้านเพื่อให้เกิดการเปลี่ยนแปลงที่ดีขึ้น แม้ว่าท่านจะมีภาระงานที่มากกว่าเดิม



4. ความเห็นรายข้อแสดงในรูปร้อยละของผู้ตอบแบบสำรวจ

ข้อคำถาม	ค่าเฉลี่ย ร้อยละ
1. หน่วยงานที่สังกัดมีผลงานเป็นที่ยอมรับของบุคคลทั่วไป	86.89%
2. หน่วยงานจัดหาอุปกรณ์เครื่องใช้ที่เหมาะสมและเพียงพอกับการทำงานให้สำเร็จ	75.25%
3. หน่วยงานมีนโยบายและทิศทางที่ชัดเจน	82.92%
4. หน่วยงานมีระบบการทำงานที่ดี	77.97%
5. หน่วยงานเห็นความสำคัญในตัวท่าน	72.40%
6. หน่วยงานได้สื่อสารสร้างความเข้าใจในเรื่องต่างๆ อย่างทั่วถึง	74.14%
7. งานที่ท่านทำอยู่มีคุณค่าและเกิดประโยชน์	87.71%
8. งานที่ท่านได้รับมอบหมายมีความท้าทาย	78.55%
9. งานที่ท่านทำอยู่ช่วยให้เกิดการเรียนรู้และพัฒนาตนเอง	83.16%
10. งานที่ท่านทำอยู่ตรงกับความถนัดของท่าน	79.04%
11. ท่านมีอิสระในการตัดสินใจในงานที่ได้รับมอบหมาย	70.36%
12. ท่านได้ใช้ความคิดริเริ่มสร้างสรรค์ในงานที่ท่านรับผิดชอบอยู่เสมอ	74.30%
13. เพื่อนร่วมงาน มีส่วนช่วยทำให้งานประสบความสำเร็จ	82.20%
14. เพื่อนร่วมงานมีจริยธรรม	76.03%
15. หัวหน้างานมีวุฒิภาวะทางอารมณ์	76.64%
16. หัวหน้างานเป็นคนมีความสามารถ	84.16%
17. หัวหน้างานสั่งการโดยให้แนวทางที่ชัดเจน	79.54%
18. หัวหน้างานแนะนำและสอนงาน	78.09%
19. หัวหน้างานมีส่วนร่วมรับผิดชอบในความผิดพลาดของท่าน	77.52%
20. ผู้บริหารระดับสูงขององค์การมีวิสัยทัศน์	83.38%
21. ผู้บริหารระดับสูงขององค์การมีคุณธรรม	81.47%
22. ผู้บริหารระดับสูงขององค์การเป็นผู้นำการเปลี่ยนแปลง	80.54%
23. ผู้บริหารระดับสูงขององค์การสร้างบรรยากาศของการมีส่วนร่วม	79.34%
24. ท่านไม่มีปัญหาด้านสุขภาพ	68.98%
25. ครอบครัวของท่านเข้าใจและสนับสนุนการทำงาน	87.79%
26. ท่านมีความสามารถทำงานให้บรรลุตามเป้าหมายได้เสมอ	85.14%
27. ท่านไม่มีภาระหนี้สิน หรือสามารถจัดการภาระหนี้สินของตนเองได้	70.51%
28. ท่านมีโอกาสได้ทำกิจกรรมที่ทำให้มีความสุขอยู่เสมอ	74.95%
29. ท่านได้รับผลตอบแทนที่เหมาะสมเป็นธรรมกับการปฏิบัติงาน	69.94%
30. ท่านได้ใช้ประโยชน์จากสวัสดิการของหน่วยงาน	67.73%
31. ท่านได้รับการยกย่องชมเชยเมื่อมีผลการปฏิบัติงานที่ดี	69.76%

หมายเหตุ: ค่าเฉลี่ยข้างต้นเป็นระดับความคิดเห็นที่บุคลากรมีต่อองค์การ ข้อคำถามที่มีค่าเฉลี่ยสูง สะท้อนว่าส่วนราชการมีการดำเนินการในเรื่องนั้นๆ ได้ดี ซึ่งอาจส่งผลหรือไม่ส่งผลต่อความผูกพันของบุคลากร ทั้งนี้ สำนักงาน ก.พ.ร. จะประมวลผลเชิงวิเคราะห์ด้วยวิธีการทางสถิติ เพื่อระบุปัจจัยความผูกพันของแต่ละส่วนราชการและแจ้งผลให้ทราบอีกครั้ง

