



ด่วนที่สุด

บันทึกข้อความ

พลงอ. ๖๑๖๓/๖๐
เลขที่เอกสารในระบบ E ๖๑๖๓/๖๐/๒๕๖๐

ส่วนราชการ ส่วนติดตามและประเมินผล กองแผนงาน โทร ๒๒๘๖
ที่ ผตป.ผง. ๕๖๑ /๒๕๖๐ วันที่ ๑๑ กรกฎาคม ๒๕๖๐
เรื่อง ผลการจัดซื้อจัดจ้างและการเบิกจ่ายงบประมาณ รายจ่ายประจำปี พ.ศ. ๒๕๖๐ (งบ พ.ร.บ.)
เรียน ผอ.ผง. จข 4719

ส่วนติดตามและประเมินผล ได้จัดทำสรุปผลการจัดซื้อจัดจ้างและผลการเบิกจ่ายงบประมาณ รายจ่ายประจำปี พ.ศ. ๒๕๖๐ ณ วันที่ ๑๑ กรกฎาคม ๒๕๖๐ จำแนกตามสำนัก/กอง เรียบร้อยแล้ว ตามเอกสารที่แนบ

จึงเรียนมาเพื่อโปรดพิจารณา ลงนามเสนอ อช. เพื่อทราบ

(นางสาวนันทนา เพ็งคำ)
ผตป.ผง.

เรียน อช. สำนัก/กอง รชบ. รธส. รธว. รธร. และ ผู้อำนวยการสำนัก/กอง เพื่อโปรดทราบ

(นายวิชัย ไตรสุรินทร์)
ผอ.ผง.
๑๑ ก.ค. ๒๕๖๐

ทราบ

เรียน ผอ. ล้วน, ผอช. ๑๑๓

เพื่อทราบ

(นายเลิศชัย ศรีอนันต์)
ผส.บอ.

14 ก.ค. 2560

1. สรุปผลการจัดซื้อจัดจ้าง งบ พ.ร.บ. งบประมาณ พ.ศ. 2560 ของ สขบ.1-17 และส่วนกลาง														
(ข้อมูลจากระบบติดตาม online ณ วันอังคารที่ 11 กรกฎาคม 2560 เวลา 08.31 น.)														
	ผลการดำเนินงาน													
	งบประมาณ (ล้านบาท)				จำนวน รายการ ทั้งหมด	ยังไม่ ดำเนินการ (รายการ)	อยู่ระหว่าง จัดซื้อจัดจ้าง (รายการ)	อยู่ระหว่างดำเนินการ (รายการ)						
	งบประมาณ	งบประมาณที่ ได้รับจัดสรร	เบิกจ่าย	ร้อยละ เบิกจ่าย				ทำข้อผูกพัน (รายการ)	0-19 %	20-39 %	40-59 %	60-79 %	80-99 %	100%
รวม	39,822.31	34,646.63	24,099.94	69.56	6,661	42	132	6,487	163	132	257	585	1,062	4,288
สขบ. 1	1,120.28	1,064.21	871.15	81.86	354	1	17	336	1	1	12	70	49	203
สขบ. 2	1,063.84	963.78	791.77	82.15	299	0	5	294	4	6	5	28	51	200
สขบ. 3	922.41	682.40	503.09	73.72	294	6	3	285	2	1	9	23	43	207
สขบ. 4	1,161.98	910.80	723.36	79.42	272	0	0	272	12	2	6	18	38	196
สขบ. 5	1,411.11	1,217.48	976.32	80.19	408	0	6	402	4	4	7	48	44	295
สขบ. 6	1,558.77	1,416.61	1,013.83	71.57	358	1	2	355	6	8	14	34	57	236
สขบ. 7	1,502.55	1,349.72	1,158.64	85.84	271	0	0	271	0	0	8	22	30	211
สขบ. 8	1,545.69	1,350.82	1,007.21	74.56	402	3	0	399	3	5	18	34	46	293
สขบ. 9	1,723.06	1,487.92	1,011.28	67.97	499	0	3	496	4	3	12	36	81	360
สขบ. 10	992.97	892.58	730.94	81.89	458	0	1	457	9	8	7	25	36	372
สขบ. 11	1,175.23	1,106.69	771.16	69.68	447	0	3	444	4	22	17	26	95	280
สขบ. 12	1,953.16	1,806.78	1,356.25	75.06	473	0	0	473	2	8	19	25	49	370
สขบ. 13	1,065.28	931.03	701.46	75.34	487	1	3	483	9	6	24	39	150	255
สขบ. 14	1,055.09	926.62	655.95	70.79	184	4	2	178	4	1	4	18	31	120
สขบ. 15	1,084.48	943.11	632.21	67.03	286	0	23	263	6	2	19	15	42	179
สขบ. 16	1,223.32	1,177.49	884.64	75.13	295	0	0	295	1	4	4	20	35	231
สขบ. 17	921.45	804.61	630.53	78.36	227	10	7	210	2	4	2	18	24	160
สบก.	420.07	272.24	106.75	39.21	22	0	4	18	6	1	5	2	2	2
สบอ.	266.92	182.10	118.61	65.13	114	2	14	98	27	3	4	12	39	13
กพก.	8,976.22	8,481.44	5,727.12	67.53	189	0	9	180	20	16	28	40	53	23
สพญ.	7,052.28	5,494.02	2,690.00	48.96	169	1	22	146	36	22	26	19	22	21
สสร.	330.23	242.01	206.84	85.47	36	0	8	28	0	0	1	4	21	2
สอส.	51.84	49.86	16.82	33.74	3	0	0	3	0	3	0	0	0	0
ศทส.	1.00	-	-	0	1	0	0	1	1	0	0	0	0	0
สมด.	966.40	678.71	606.73	89.39	40	13	0	27	0	0	3	2	13	9
สกค.	193.30	190.43	184.11	96.68	41	0	0	41	0	1	3	6	11	20
สจด.	23.81	23.19	23.19	99.99	30	0	0	30	0	0	0	0	0	30
สลก.	59.57	-	-	0	2	0	0	2	0	1	0	1	0	0

2. สรุปผลการจัดซื้อจัดจ้าง งบ พ.ร.บ. งบประมาณ พ.ศ. 2560 แยกตามผลผลิต														
(ข้อมูลจากระบบติดตาม online ณ วันอังคารที่ 11 กรกฎาคม 2560 เวลา 08.31 น.)														
	ผลการดำเนินงาน													
	งบประมาณ (ล้านบาท)				จำนวน รายการ ทั้งหมด	ยังไม่ ดำเนินการ (รายการ)	อยู่ระหว่าง จัดซื้อจัดจ้าง (รายการ)	อยู่ระหว่างดำเนินการ (รายการ)						
	งบประมาณ	งบประมาณที่ได้รับ จัดสรร	เบิกจ่าย	ร้อยละเบิกจ่าย				ทำข้อผูกพัน (รายการ)	0-19 %	20-39 %	40-59 %	60-79 %	80-99 %	100%
รวม	39,822.31	34,646.63	24,099.94	69.56	6,661	42	132	6,487	163	132	257	585	1,062	4,288
ผลผลิตการจัดการน้ำและสนับสนุนโครงการอันเนื่องมาจากพระราชดำริ	7,013.73	6,200.51	5,434.99	87.65	5,219	21	77	5,121	71	48	105	365	620	3,912
โครงการปรับปรุงงานชลประทาน	5,690.46	5,087.96	3,710.01	72.92	430	0	4	426	10	20	30	66	142	158
โครงการจัดหาแหล่งน้ำและเพิ่มพื้นที่ชลประทาน	15,047.74	13,570.31	9,672.95	71.28	505	15	16	474	24	23	66	99	165	97
โครงการจัดการคุณภาพน้ำ	535.14	326.01	214.47	65.79	165	0	2	163	3	1	3	4	75	77
โครงการป้องกันและบรรเทาภัยจากน้ำ	6,386.26	5,774.37	3,352.30	58.05	220	6	20	194	29	20	37	34	44	30
โครงการอ่างเก็บน้ำคลองหลวง จังหวัดชลบุรี	132.72	83.35	65.50	78.58	9	0	3	6	0	0	1	2	3	0
โครงการเพิ่มปริมาณน้ำในอ่างเก็บน้ำเขื่อนแม่กวงอุดมธารา จังหวัดเชียงใหม่	394.25	319.69	239.38	74.88	16	0	3	13	4	3	4	0	1	1
โครงการอ่างเก็บน้ำมวกเหล็ก จังหวัดสระบุรี	306.81	231.85	32.12	13.85	11	0	0	11	5	5	0	0	0	1
โครงการพัฒนาลุ่มน้ำห้วยหลวงตอนล่าง จังหวัดหนองคาย	672.69	-	-	0	2	0	2	0	0	0	0	0	0	0
โครงการเขื่อนทดน้ำผาจุ จังหวัดอุดรดิต์	506.08	283.34	44.42	15.68	19	0	0	19	4	3	1	5	2	4
โครงการอ่างเก็บน้ำน้ำป้อนเนื่องมาจากพระราชดำริ จังหวัดพะเยา	728.63	709.66	353.24	49.78	9	0	0	9	3	1	2	2	0	1
โครงการห้วยโสมงอันเนื่องมาจากพระราชดำริ จังหวัดปราจีนบุรี	1,014.16	651.60	404.99	62.15	17	0	1	16	1	0	2	5	4	4
โครงการบรรเทาอุทกภัยเมืองจันทบุรี (แผนระยะที่ 2)	88.87	87.98	17.94	20.39	6	0	1	5	2	1	0	0	2	0
โครงการพัฒนาลุ่มน้ำตาปี - พุมดวง จังหวัดสุราษฎร์ธานี	314.25	296.01	193.09	65.23	10	0	1	9	1	2	2	2	2	0
โครงการบรรเทาอุทกภัยอำเภอบางใหญ่ (ระยะที่ 2) จังหวัดสงขลา	420.95	457.06	278.43	60.92	13	0	2	11	2	5	4	0	0	0
โครงการอ่างเก็บน้ำห้วยน้ำร้อนเนื่องมาจากพระราชดำริ จังหวัดอุดรดิต์	569.57	566.93	86.10	15.19	10	0	0	10	4	0	0	1	2	3

3. ผลการเบิกจ่ายงบประมาณกรมชลประทาน ปีงบประมาณ พ.ศ. 2560

(ข้อมูลจากระบบ GFMIS ณ วันอังคารที่ 11 กรกฎาคม 2560 เวลา 08.31 น.)

หน่วย : ล้านบาท

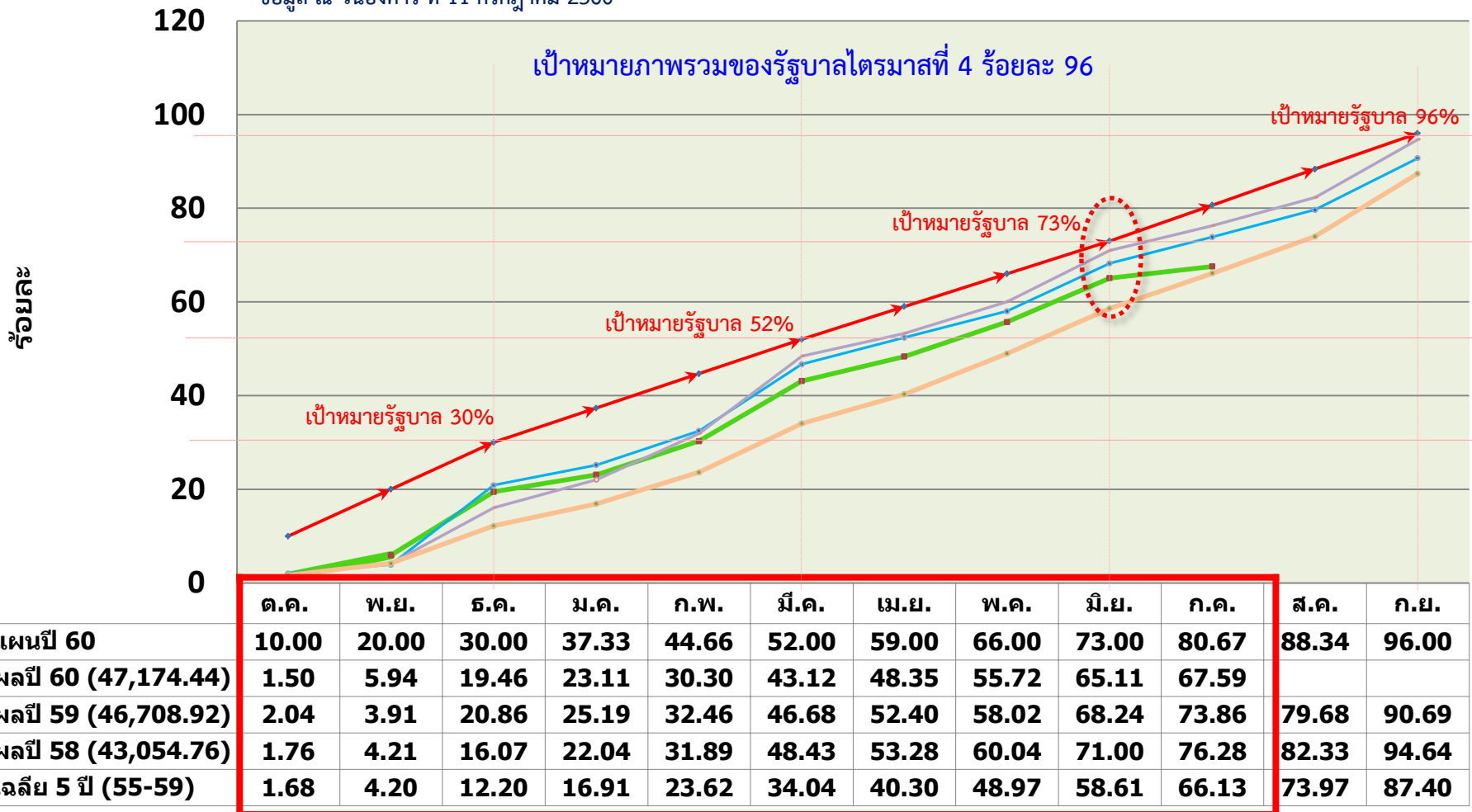
งบประมาณรายจ่าย ประจำปี พ.ศ.2560	งบประมาณ (พ.ร.บ.) หลังโอน เปลี่ยนแปลง	ผลเบิกจ่ายสะสม						เป้าหมาย รัฐบาล ไตรมาสที่ 4 (ร้อยละ)	ผลต่าง (ร้อยละ)
		3 กรกฎาคม 2560		11 กรกฎาคม 2560		เพิ่มขึ้นจากสัปดาห์ก่อน			
		จำนวนเงิน	ร้อยละ	จำนวนเงิน	ร้อยละ	จำนวนเงิน	ร้อยละ		
รวมทั้งสิ้น	52,040.89	31,504.11	60.11	32,085.89	61.66	581.78	1.55	-	-
รวม งบ พ.ร.บ.60	46,212.90	30,788.07	66.62	31,233.44	67.59	445.37	0.97	96.00	-28.41
รายจ่ายประจำ (พ.ร.บ.60)	8,294.04	6,079.08	73.29	6,104.28	73.60	25.20	0.31	98.00	-24.40
รายจ่ายลงทุน (พ.ร.บ.60)	37,918.86	24,708.99	65.16	25,129.16	65.27	420.17	0.11	87.00	-21.73
รายจ่ายลงทุน (งบปี60 เพิ่มเติม)	5,827.99	716.04	12.29	852.45	14.63	136.41	2.34	-	-

หมายเหตุ : ผลต่างร้อยละมีค่า - แสดงว่ารายการเบิกจ่ายต่ำกว่าเป้าหมายรัฐบาล

ปรับลดงบประมาณตามพระราชบัญญัติโอนงบประมาณรายจ่ายประจำปีงบประมาณ พ.ศ.2560 รายจ่ายลงทุน จำนวน 288,846,300 บาท

4. สถิติการเบิกจ่ายงบประมาณภาพรวมของกรมชลประทานปีงบประมาณ พ.ศ. 2555-2559

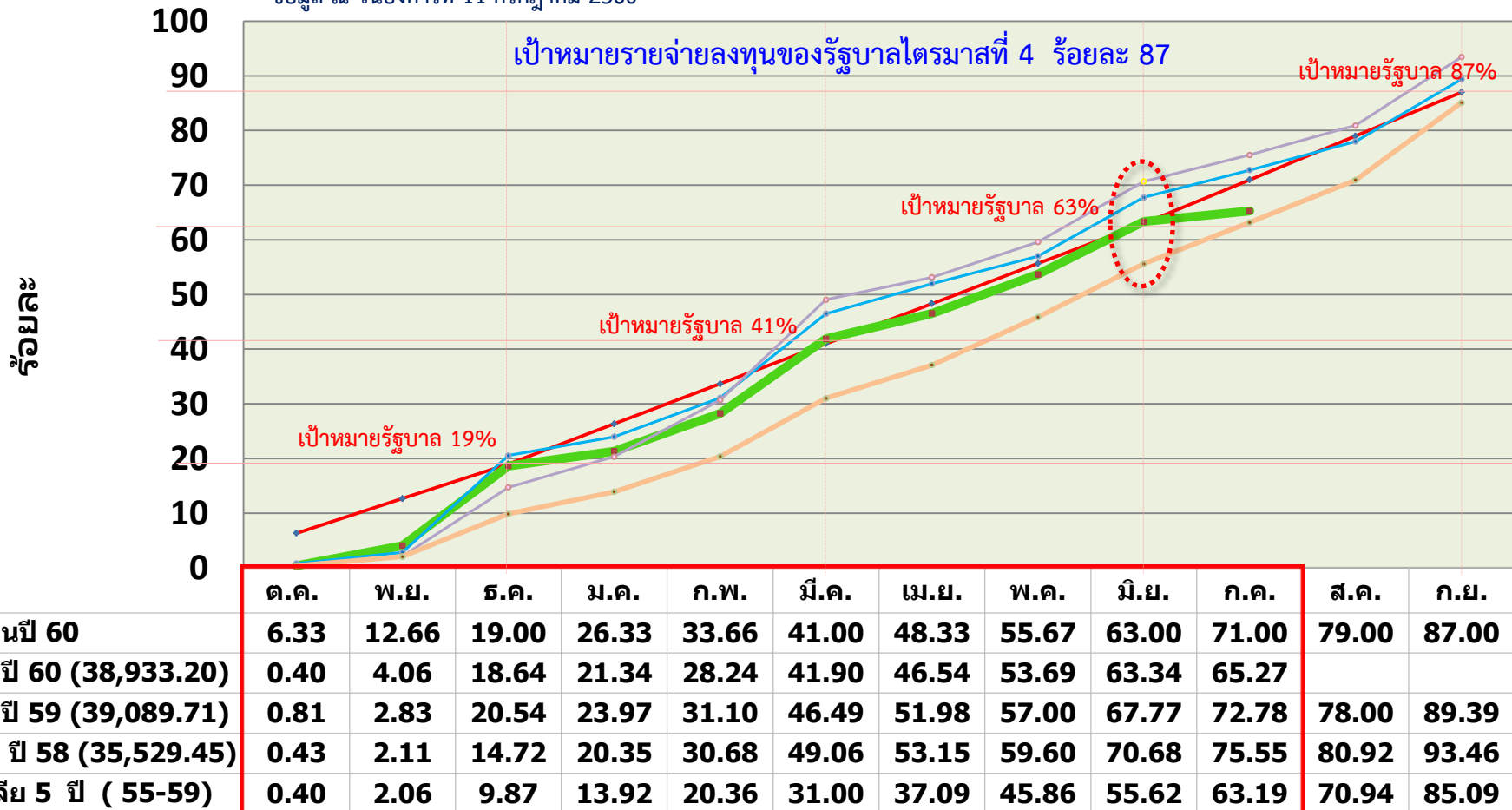
ข้อมูล ณ วันอังคาร ที่ 11 กรกฎาคม 2560



หมายเหตุ : เป้าหมายการเบิกจ่ายภาพรวมของรัฐบาล ไตรมาสที่ 1 = 30 % ไตรมาสที่ 2 = 52 % ไตรมาสที่ 3 = 73 % ไตรมาสที่ 4 = 96

5. สถิติการเบิกจ่ายงบประมาณจ่ายลงทุนของกรมชลประทานปีงบประมาณ พ.ศ. 2555-2559

ข้อมูล ณ วันอังคารที่ 11 กรกฎาคม 2560



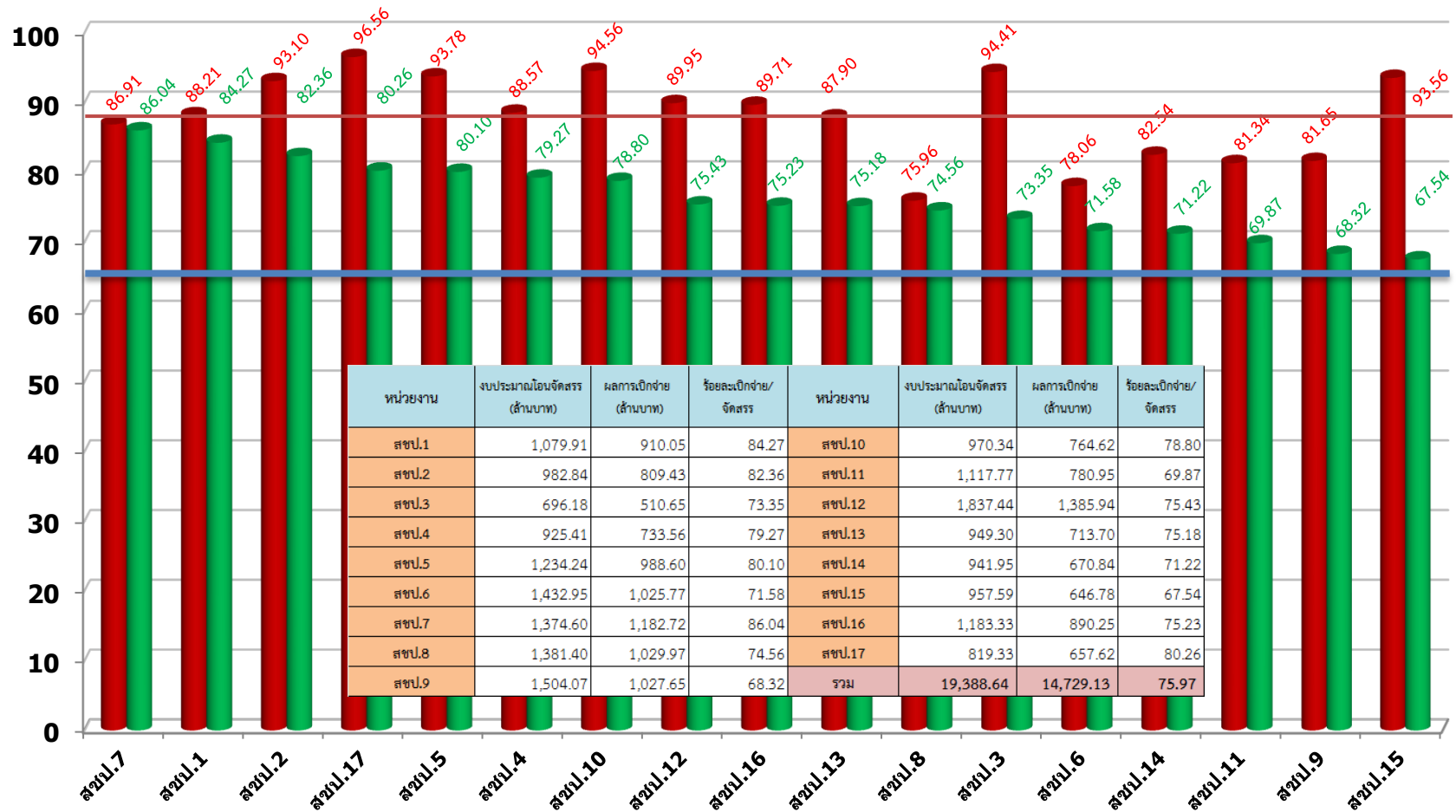
หมายเหตุ : เป้าหมายการเบิกจ่ายงบประมาณจ่ายลงทุนของรัฐบาล ไตรมาสที่ 1 = 19 % ไตรมาสที่ 2 = 41 % ไตรมาสที่ 3 = 63 % ไตรมาสที่ 4 = 87 %

6. ผลการเบิกจ่ายงบรายจ่ายลงทุน (พ.ร.บ.60) ของ สชป. 1-17

(ข้อมูลจากระบบ ติดตาม online ณ วันอังคารที่ 11 กรกฎาคม 2560 เวลา 08.31 น.)

■ แผนการเบิกจ่ายรายสำนัก เดือน กรกฎาคม 2560
 ■ ผลการเบิกจ่าย

ร้อยละ



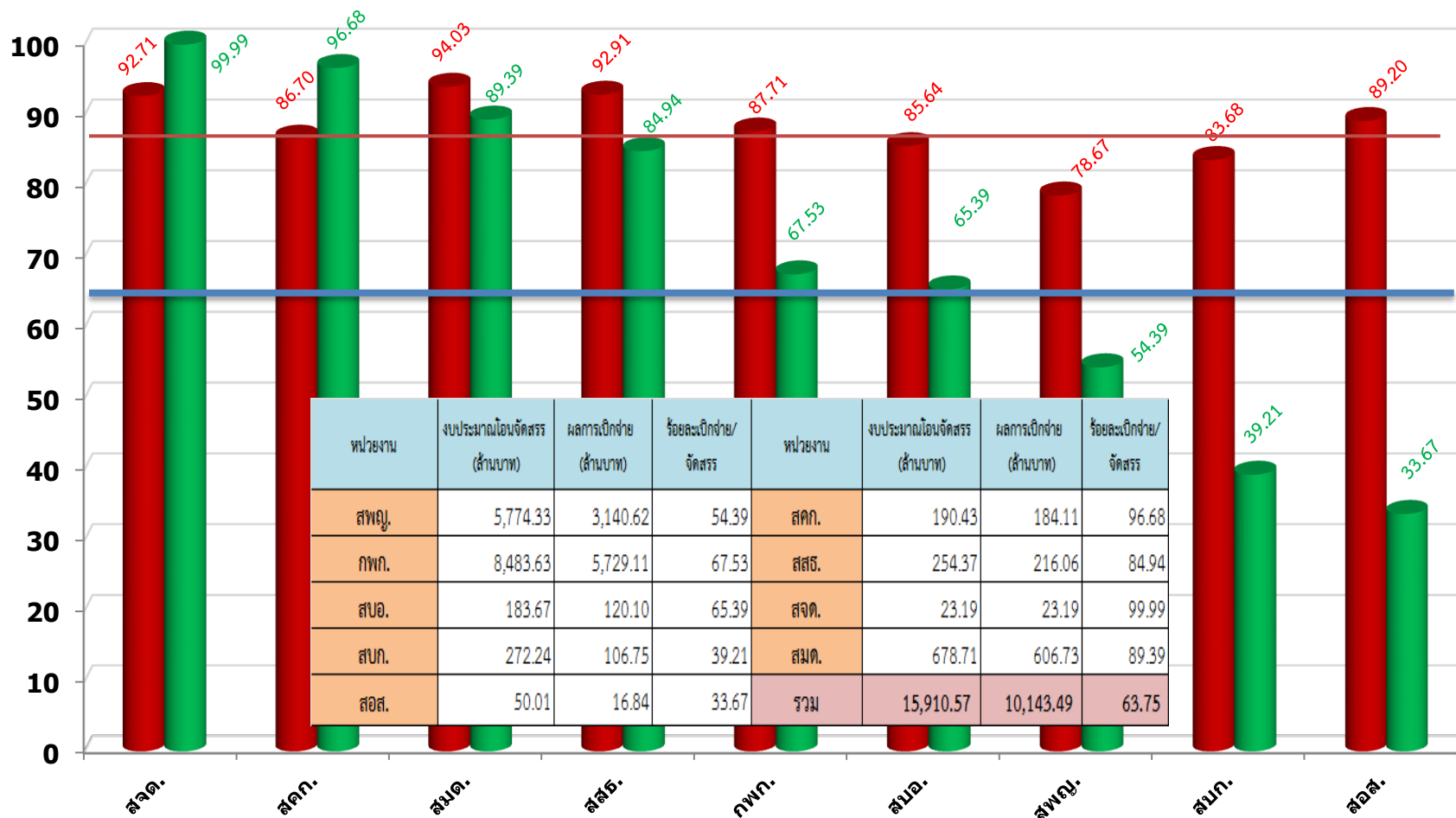
ค่าเฉลี่ยกรม ร้อยละ 65.27

เป้าหมายรัฐบาล ไตรมาส 4 ร้อยละ 87

7. ผลการเบิกจ่ายงบรายจ่ายลงทุน (พ.ร.บ. 60) ของ ส่วนกลาง

(ข้อมูลจากระบบ ติดตาม online ณ วันอังคารที่ 11 กรกฎาคม 2560 เวลา 08.31 น.)

■ แผนการเบิกจ่ายรายสำนัก เดือน กรกฎาคม 2560
■ ผลการเบิกจ่าย



ค่าเฉลี่ยกรม ร้อยละ 65.27

เป้าหมายรัฐบาล ไตรมาส 4 ร้อยละ 87

8. ผลการเบิกจ่ายงบรายจ่ายลงทุน (พ.ร.บ. 60) สำนักพัฒนาแหล่งน้ำขนาดใหญ่

(ข้อมูลจากระบบ ติดตาม online ณ วันอังคารที่ 11 กรกฎาคม 2560 เวลา 08.31 น.)



ค่าเฉลี่ยกรม ร้อยละ 65.27

เป้าหมายรัฐบาล ไตรมาส 4 ร้อยละ 87

9. ผลการเบิกจ่ายงบประมาณจ่ายลงทุน (พ.ร.บ. 60) กองพัฒนาแหล่งน้ำขนาดกลาง

(ข้อมูลจากระบบ ติดตาม online ณ วันอังคารที่ 11 กรกฎาคม 2560 เวลา 08.31 น.)

■ แผนการเบิกจ่ายรายสำนัก เดือน กรกฎาคม 2560
■ ผลการเบิกจ่าย

ร้อยละ



ค่าเฉลี่ยกรม ร้อยละ 65.27

เป้าหมายรัฐบาล ไตรมาส 4 ร้อยละ 87

10. ผลการเบิกจ่ายงบรายจ่ายลงทุน ของกระทรวงเกษตรและสหกรณ์และกรมคู่เทียบ ปีงบประมาณ พ.ศ. 2560

ที่	หน่วยงาน	งบประมาณหลังโอน เปลี่ยนแปลง (ล้านบาท)	เบิกจ่าย (ล้านบาท)	ร้อยละ
ระดับกระทรวง (ที่มีงบเกิน 10,000 ล้านบาท)				
1	กระทรวงศึกษาธิการ	43,777.96	32,411.93	74.04
2	กระทรวงคมนาคม(งบรายจ่ายลงทุนสูงสุด)	137,725.65	97,227.86	70.60
3	กระทรวงเกษตรและสหกรณ์(งบรายจ่ายลงทุนลำดับที่4)	45,908.28	29,656.46	64.60
4	กระทรวงกลาโหม	49,449.33	24,529.03	49.60
5	กระทรวงสาธารณสุข	19,597.86	9,638.45	49.18
6	กระทรวงมหาดไทย	49,080.85	23,402.94	47.68
7	กระทรวงทรัพยากรธรรมชาติและสิ่งแวดล้อม	12,992.52	5,182.80	39.89
ระดับกรม (คู่เทียบ)				
1	กรมพัฒนาที่ดิน (มีงบรายจ่ายลงทุนอันดับ2 ของ กษ.)	3,166.72	2,578.31	81.42
2	กรมทางหลวงชนบท	44,233.82	31,854.64	72.01
3	กรมทางหลวง	85,255.41	62,105.86	72.85
4	กรมชลประทาน (มีงบรายจ่ายลงทุนอันดับ1 ของ กษ.)	37,918.86	24,705.96	65.15
5	กรมโยธาธิการและผังเมือง	23,207.26	12,563.83	54.14

- หมายเหตุ :
- ข้อมูลจากกรมบัญชีกลาง ณ วันที่ 30 มิถุนายน 2560
 - ค่าเฉลี่ยผลเบิกจ่ายระดับกระทรวง (19 กระทรวง 5 หน่วยงาน) เฉลี่ย 61.91%
 - ค่าเฉลี่ยผลเบิกจ่ายหน่วยงานที่มีงบรายจ่ายลงทุนเกิน 1,000 ล้านบาท (42 หน่วยงาน) เฉลี่ย 60.42 %