



# ด่วนที่สุด

## บันทึกข้อความ

ส่วนราชการ ส่วนติดตามและประเมินผล กองแผนงาน โทร ๒๒๘๖

ที่ ผตป.ผง. ๑๑๑๕ /๒๕๖๐ วันที่ ๒๑ กรกฎาคม ๒๕๖๐

เรื่อง ผลการจัดซื้อจัดจ้างและการเบิกจ่ายงบประมาณ รายจ่ายประจำปี พ.ศ. ๒๕๖๐ (งบ พ.ร.บ.)

๑๗. ๕๐๗๙

เรียน ผอ.ผง.

ส่วนติดตามและประเมินผล ได้จัดทำสรุปผลการจัดซื้อจัดจ้างและผลการเบิกจ่ายงบประมาณ รายจ่ายประจำปี พ.ศ. ๒๕๖๐ ณ วันที่ ๒๕ กรกฎาคม ๒๕๖๐ จำแนกตามสำนัก/กอง เรียบร้อยแล้ว ตามเอกสารที่แนบ

จึงเรียนมาเพื่อโปรดพิจารณา ลงนามเสนอ อชช. เพื่อทราบ

(นางฐาปณีย์ จิราณีศาสตร์)

ตป.๓. ผง. รักษาการในตำแหน่ง ผตป.ผง.

เรียน อชช. สำเนาเรียน รชบ. รชส. รชว. รชร. และ ผู้อำนวยการสำนัก/กอง เพื่อโปรดทราบ

(นายวิชัย ไตรสุรตน์)

ผอ.ผง.

๒๕ ก.ค. ๒๕๖๐

- ททท

- เรียน ผอ.สอ., ผอ.ร.พด และ ผอ.ท.นอ. (พอ.นอ.)

เพื่อโปรดทราบ

(นายเลิศชัย ศรีอนันต์)

ผส.บอ.

๒๗ ก.ค. ๒๕๖๐

1. สรุปผลการจัดซื้อจัดจ้าง งบ พ.ร.บ. งบประมาณ พ.ศ. 2560 ของ สขป.1-17 และส่วนกลาง														
(ข้อมูลจากระบบติดตาม online ณ วันจันทร์ที่ 24 กรกฎาคม 2560 เวลา 08.15 น.)														
สำนัก/กอง	ผลการดำเนินงาน													
	งบประมาณ (ล้านบาท)				จำนวนรายการทั้งหมด	ยังไม่ดำเนินการ (รายการ)	อยู่ระหว่างจัดซื้อจัดจ้าง (รายการ)	อยู่ระหว่างดำเนินการ (รายการ)						
	งบประมาณ	งบประมาณที่ได้รับจัดสรร	เบิกจ่าย	ร้อยละเบิกจ่าย				ทำข้อผูกพัน (รายการ)	0-19 %	20-39 %	40-59 %	60-79 %	80-99 %	100%
รวม	40,032.80	34,631.53	24,859.10	71.78	6,694	64	125	6,505	155	111	209	520	1,116	4,394
สขป. 1	1,120.28	1,061.18	915.60	86.28	354	1	17	336	1	0	10	53	66	206
สขป. 2	1,063.84	963.78	809.70	84.01	299	0	5	294	3	6	4	21	45	215
สขป. 3	922.41	644.93	511.79	79.36	294	6	3	285	2	1	7	17	51	207
สขป. 4	1,161.98	909.90	738.53	81.17	272	0	0	272	8	3	4	15	41	201
สขป. 5	1,411.11	1,217.48	999.67	82.11	408	0	3	405	7	3	6	36	54	299
สขป. 6	1,558.77	1,410.50	1,027.90	72.88	358	0	1	357	6	6	12	35	59	239
สขป. 7	1,502.55	1,344.66	1,176.43	87.49	271	0	0	271	0	0	6	19	35	211
สขป. 8	1,545.69	1,342.48	1,012.86	75.45	402	3	0	399	3	4	13	35	50	294
สขป. 9	1,723.06	1,487.92	1,022.06	68.69	499	0	3	496	4	3	8	34	84	363
สขป. 10	992.97	892.55	742.98	83.24	458	0	1	457	9	7	6	26	34	375
สขป. 11	1,179.22	1,110.42	785.26	70.72	453	0	3	450	4	15	15	24	92	300
สขป. 12	1,953.16	1,806.48	1,417.91	78.49	473	0	0	473	2	6	18	24	52	371
สขป. 13	1,065.28	929.93	720.16	77.44	487	1	3	483	8	3	13	33	142	284
สขป. 14	1,055.09	926.62	667.58	72.04	184	4	2	178	4	1	2	18	28	125
สขป. 15	1,138.46	993.45	661.72	66.61	289	2	23	264	5	2	14	11	51	181
สขป. 16	1,223.32	1,171.67	894.56	76.35	295	0	0	295	0	5	1	17	38	234
สขป. 17	921.45	793.60	660.19	83.19	227	9	7	211	1	1	5	14	30	160
สบก.	420.07	282.24	108.98	38.61	22	0	3	19	5	2	2	6	0	4
สบอ.	266.92	182.10	122.67	67.37	114	2	14	98	27	3	3	11	40	14
กพท.	8,976.22	8,481.44	5,806.18	68.46	189	0	7	182	19	16	27	39	58	23
สพญ.	7,052.28	5,494.00	3,000.76	54.62	169	0	22	147	36	19	28	17	24	23
สสร.	330.23	242.01	206.84	85.47	36	0	8	28	0	0	1	4	21	2
สอศ.	51.84	49.86	16.82	33.74	3	0	0	3	0	3	0	0	0	0
ศทส.	1.00	-	-	0	1	0	0	1	1	0	0	0	0	0
สมต.	715.42	678.70	624.39	92.00	40	12	0	28	0	0	2	4	12	10
สคก.	193.30	190.43	184.36	96.81	41	0	0	41	0	1	2	6	9	23
สจต.	427.31	23.19	23.19	99.99	54	24	0	30	0	0	0	0	0	30
สลก.	59.57	-	-	0	2	0	0	2	0	1	0	1	0	0

## 2. สรุปผลการจัดซื้อจัดจ้าง งบ พ.ร.บ. ปึงบประมาณ พ.ศ. 2560 แยกตามผลผลิต

(ข้อมูลจากระบบติดตาม online ณ วันจันทร์ที่ 24 กรกฎาคม 2560 เวลา 08.15 น.)

ผลผลิต/โครงการ	ผลการดำเนินงาน													
	งบประมาณ (ล้านบาท)				จำนวน รายการ ทั้งหมด	ยังไม่ ดำเนินการ (รายการ)	อยู่ระหว่าง จัดซื้อจัดจ้าง (รายการ)	อยู่ระหว่างดำเนินการ (รายการ)						
	งบประมาณ	งบประมาณที่ได้รับ จัดสรร	เบิกจ่าย	ร้อยละเบิกจ่าย				ทำข้อผูกพัน (รายการ)	0-19 %	20-39 %	40-59 %	60-79 %	80-99 %	100%
รวม	40,032.80	34,631.53	24,859.10	71.78	6,694	64	125	6,505	155	111	209	520	1,116	4,394
ผลผลิตการจัดการน้ำและสนับสนุนโครงการอันเนื่องมาจากพระราชดำริ	7,018.05	6,200.88	5,509.89	88.86	5,221	23	74	5,124	66	40	79	304	647	3,988
โครงการปรับปรุงงานชลประทาน	5,709.38	5,095.39	3,807.18	74.72	431	0	2	429	10	14	27	62	147	169
โครงการจัดหาแหล่งน้ำและเพิ่มพื้นที่ชลประทาน	15,250.96	13,578.85	9,947.03	73.25	531	36	14	481	25	24	53	96	174	109
โครงการจัดการคุณภาพน้ำ	539.13	330.00	221.59	67.15	171	0	2	169	2	1	4	4	74	84
โครงการป้องกันและบรรเทาภัยจากน้ำ	6,366.29	5,738.95	3,457.70	60.25	218	5	20	193	26	15	27	39	57	29
โครงการอ่างเก็บน้ำคลองหลวง จังหวัดชลบุรี	132.72	83.35	69.88	83.84	9	0	3	6	0	0	1	0	5	0
โครงการเพิ่มปริมาณน้ำในอ่างเก็บน้ำเขื่อนแม่กวงอุดมธารา จังหวัด	394.25	319.69	242.24	75.77	16	0	3	13	4	3	4	0	1	1
โครงการอ่างเก็บน้ำมวกเหล็ก จังหวัดสระบุรี	306.81	231.84	35.49	15.31	11	0	0	11	5	2	3	0	0	1
โครงการพัฒนาลุ่มน้ำห้วยหลวงตอนล่าง จังหวัดหนองคาย	672.69	-	-	0	2	0	2	0	0	0	0	0	0	0
โครงการเขื่อนทดน้ำผาจุ จังหวัดอุดรดิต์	506.08	283.34	64.84	22.89	19	0	0	19	4	3	1	5	1	5
โครงการอ่างเก็บน้ำน้ำป้อนเนื่องมาจากพระราชดำริ จังหวัดพะเยา	728.63	709.66	358.60	50.53	9	0	0	9	3	1	2	2	0	1
โครงการห้วยโสมงอันเนื่องมาจากพระราชดำริ จังหวัดปราจีนบุรี	1,014.16	651.60	418.55	64.23	17	0	1	16	1	0	2	5	4	4
โครงการบรรเทาอุทกภัยเมืองจันทบุรี (แผนระยะที่ 2)	88.87	87.98	18.85	21.43	6	0	1	5	2	1	0	0	2	0
โครงการพัฒนาลุ่มน้ำตาปี - พุมดวง จังหวัดสุราษฎร์ธานี	314.25	296.01	197.93	66.86	10	0	1	9	1	2	2	2	2	0
โครงการบรรเทาอุทกภัยอำเภอหาดใหญ่ (ระยะที่ 2) จังหวัดสงขลา	420.95	457.06	373.68	81.76	13	0	2	11	2	5	4	0	0	0
โครงการอ่างเก็บน้ำห้วยน้ำร้อนเนื่องมาจากพระราชดำริ จังหวัดอุดรดิต์	569.57	566.93	135.65	23.93	10	0	0	10	4	0	0	1	2	3

### 3. ผลการเบิกจ่ายงบประมาณกรมชลประทาน ปีงบประมาณ พ.ศ. 2560

(ข้อมูลจากระบบ GFMIS ณ วันจันทร์ที่ 24 กรกฎาคม 2560 เวลา 08.15 น.)

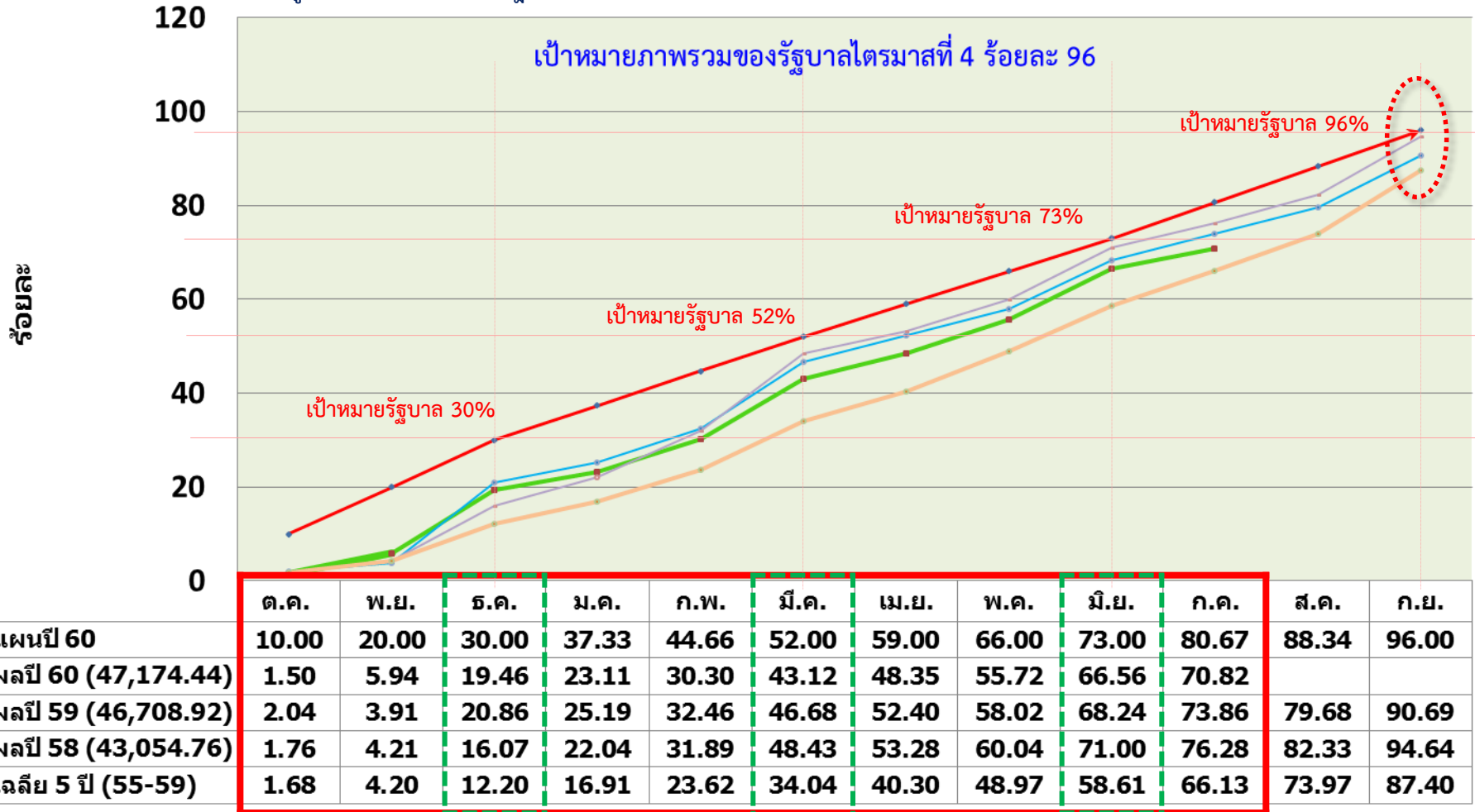
หน่วย : ล้านบาท

งบประมาณรายจ่ายประจำปี พ.ศ.2560	งบประมาณ (พ.ร.บ.) หลังโอนเปลี่ยนแปลง	ผลเบิกจ่ายสะสม						เป้าหมาย รัฐบาล ไตรมาสที่ 4 (ร้อยละ)	ผลต่าง (ร้อยละ)
		17 กรกฎาคม 2560		24 กรกฎาคม 2560		เพิ่มขึ้นจากสัปดาห์ก่อน			
		จำนวนเงิน	ร้อยละ	จำนวนเงิน	ร้อยละ	จำนวนเงิน	ร้อยละ		
รวมทั้งสิ้น	52,040.89	32,992.62	63.40	33,726.74	64.81	734.12	1.41	-	-
รวม งบ พ.ร.บ.60	46,212.90	32,076.66	69.41	32,726.36	70.82	649.70	1.41	96	-25.18
รายจ่ายประจำ (พ.ร.บ.60)	8,294.04	6,591.75	79.48	6,729.66	81.14	137.91	1.66	98	-16.86
รายจ่ายลงทุน (พ.ร.บ.60)	37,918.86	25,484.91	67.21	25,996.70	68.56	511.79	1.35	87	-18.44
รายจ่ายลงทุน (งบปี60 เพิ่มเติม)	5,827.99	915.96	15.72	1,000.38	17.17	84.42	1.45	-	-

หมายเหตุ : ผลต่างร้อยละมีค่า - แสดงว่ารายการเบิกจ่ายต่ำกว่าเป้าหมายรัฐบาล  
 ปรับลดงบประมาณตามพระราชบัญญัติโอนงบประมาณรายจ่ายประจำปีงบประมาณ พ.ศ.2560 รายจ่ายลงทุน จำนวน 288,846,300 บาท

## 4. สถิติการเบิกจ่ายงบประมาณภาพรวมของกรมชลประทานปีงบประมาณ พ.ศ. 2555-2560

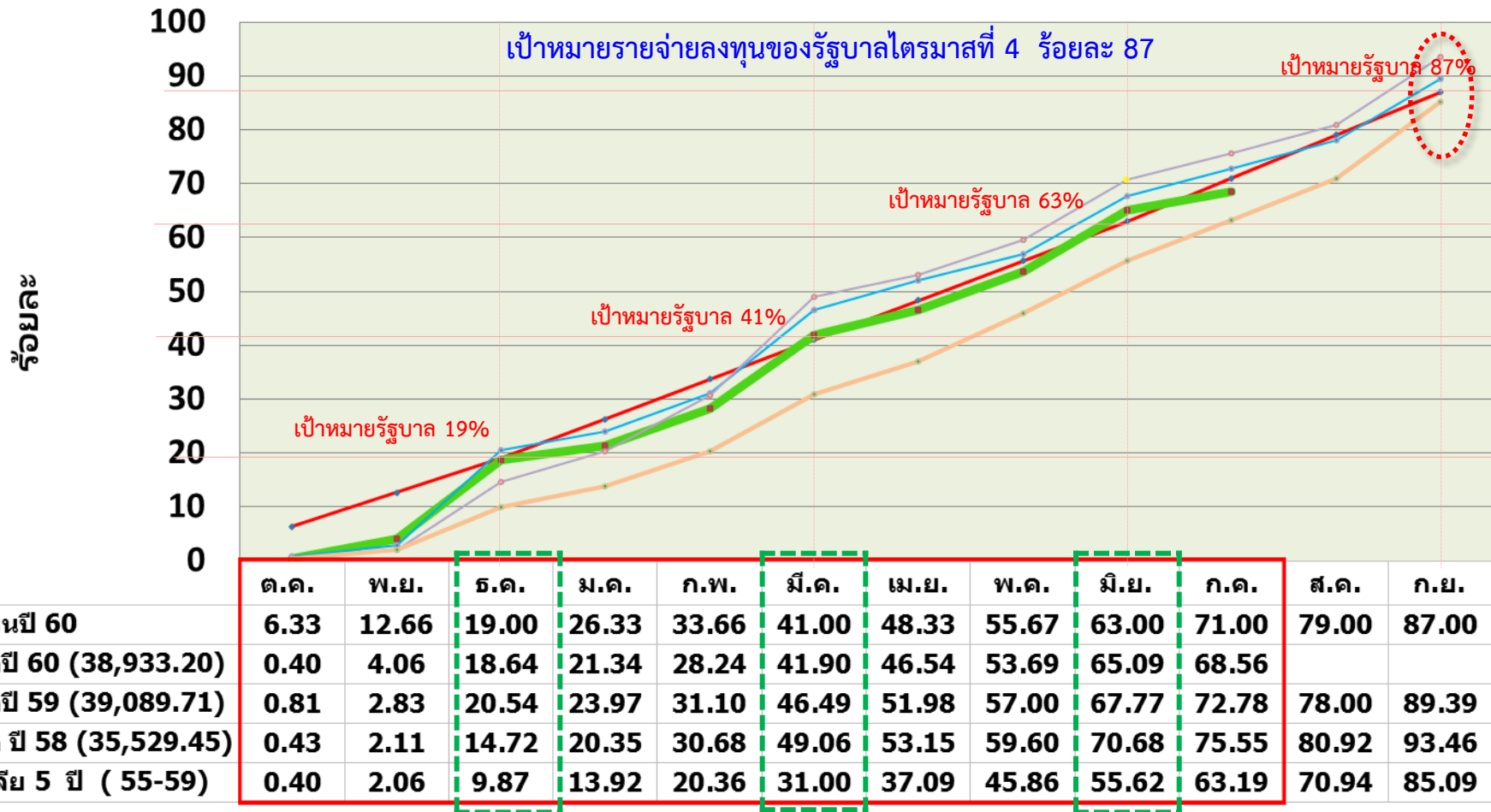
ข้อมูล ณ วันจันทร์ ที่ 24 กรกฎาคม 2560



หมายเหตุ : เป้าหมายการเบิกจ่ายภาพรวมของรัฐบาล ไตรมาสที่ 1 = 30 % ไตรมาสที่ 2 = 52 % ไตรมาสที่ 3 = 73 % ไตรมาสที่ 4 = 96

## 5. สถิติการเบิกจ่ายงบรายจ่ายลงทุนของกรมชลประทานปีงบประมาณ พ.ศ. 2555-2560

ข้อมูล ณ วันจันทร์ที่ 24 กรกฎาคม 2560



หมายเหตุ : เป้าหมายการเบิกจ่ายงบรายจ่ายลงทุนของรัฐบาล ไตรมาสที่ 1 = 19 % ไตรมาสที่ 2 = 41 % ไตรมาสที่ 3 = 63 % ไตรมาสที่ 4 = 87 %

# 6. ผลการเบิกจ่ายงบรายจ่ายลงทุน (พ.ร.บ.60) ของ สขป. 1-17

(ข้อมูลจากระบบ ติดตาม online ณ วันจันทร์ที่ 24 กรกฎาคม 2560 เวลา 09.28 น.)

■ แผนการเบิกจ่ายรายสำนัก เดือน กรกฎาคม 2560  
 ■ ผลการเบิกจ่าย

## ร้อยละ



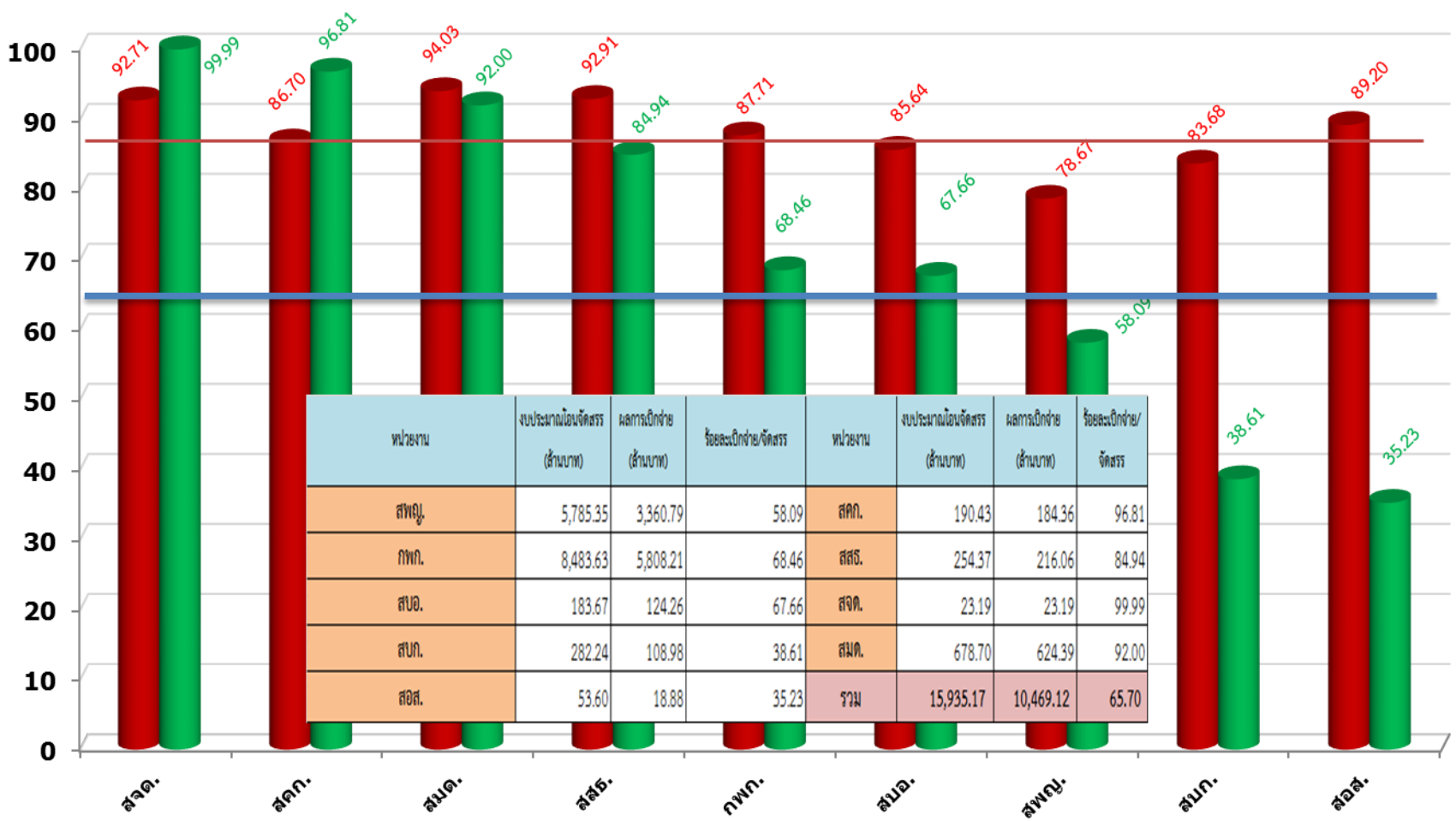
ค่าเฉลี่ยกรม ร้อยละ 68.56

เป้าหมายรัฐบาล ไตรมาส 4 ร้อยละ 87

# 7. ผลการเบิกจ่ายงบรายจ่ายลงทุน (พ.ร.บ. 60) ของ ส่วนกลาง

(ข้อมูลจากระบบ ติดตาม online ณ วันจันทร์ที่ 24 กรกฎาคม 2560 เวลา 09.28 น.)

■ แผนการเบิกจ่ายรายสำนัก เดือน กรกฎาคม 2560  
 ■ ผลการเบิกจ่าย



ค่าเฉลี่ยกรม ร้อยละ 68.56

เป้าหมายรัฐบาล ไตรมาส 4 ร้อยละ 87



# 8. ผลการเบิกจ่ายงบรายจ่ายลงทุน (พ.ร.บ. 60) สำนักพัฒนาแหล่งน้ำขนาดใหญ่

(ข้อมูลจากระบบ ติดตาม online ณ วันจันทร์ที่ 24 กรกฎาคม 2560 เวลา 09.28 น.)

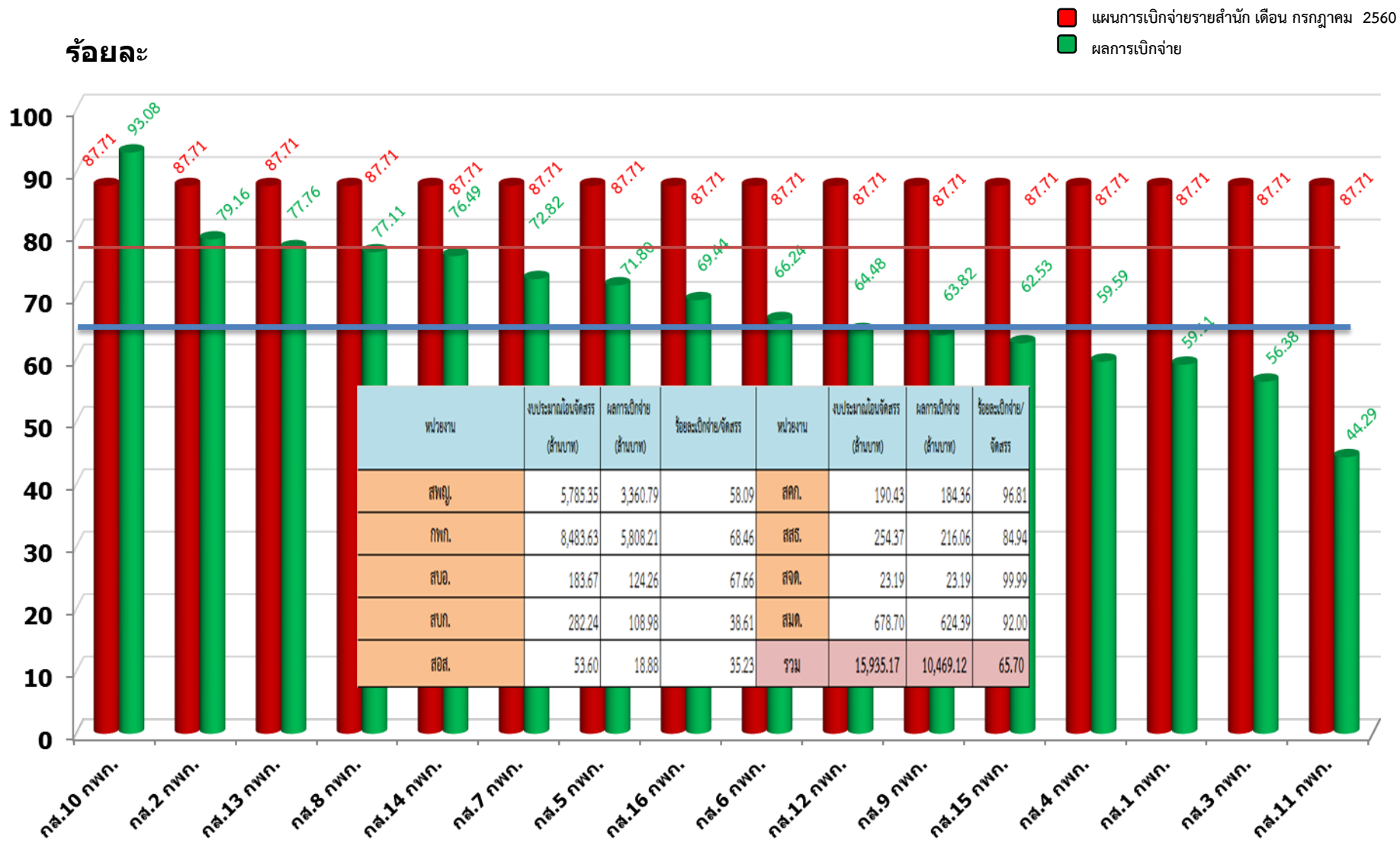


ค่าเฉลี่ยกรม ร้อยละ 68.56

เป้าหมายรัฐบาล ไตรมาส 4 ร้อยละ 87

# 9. ผลการเบิกจ่ายงบประมาณจ่ายลงทุน (พ.ร.บ. 60) กองพัฒนาแหล่งน้ำขนาดกลาง

(ข้อมูลจากระบบ ติดตาม online ณ วันจันทร์ที่ 24 กรกฎาคม 2560 เวลา 09.28 น.)



ค่าเฉลี่ยกรม ร้อยละ 68.56

เป้าหมายรัฐบาล ไตรมาส 4 ร้อยละ 87

# 10. ผลการเบิกจ่ายงบรายจ่ายลงทุน ของกระทรวงเกษตรและสหกรณ์และกรมคู่เทียบ ปีงบประมาณ พ.ศ. 2560

ที่	หน่วยงาน	งบประมาณหลังโอน เปลี่ยนแปลง (ล้านบาท)	เบิกจ่าย (ล้านบาท)	ร้อยละ
<b>ระดับกระทรวง (ที่มีงบเกิน 10,000 ล้านบาท)</b>				
1	กระทรวงศึกษาธิการ	43,777.20	33,763.94	77.13
2	กระทรวงคมนาคม (งบรายจ่ายลงทุนสูงสุด)	137,689.54	101,238.96	73.53
3	กระทรวงเกษตรและสหกรณ์ (งบรายจ่ายลงทุนลำดับที่ 4)	45,953.59	31,078.00	68.63
4	กระทรวงสาธารณสุข	19,601.08	10,451.44	53.32
5	กระทรวงกลาโหม	49,449.33	26,093.96	52.77
6	กระทรวงมหาดไทย	49,078.17	24,940.75	51.17
7	กระทรวงทรัพยากรธรรมชาติและสิ่งแวดล้อม	12,991.51	5,938.51	45.71
<b>ระดับกรม (คู่เทียบ)</b>				
1	กรมพัฒนาที่ดิน (มีงบรายจ่ายลงทุนอันดับ2 ของ กษ.)	3,181.24	2,607.52	82.99
2	กรมทางหลวงชนบท	44,231.62	32,957.31	75.51
3	กรมทางหลวง	85,395.41	63,317.80	75.30
4	กรมชลประทาน (มีงบรายจ่ายลงทุนอันดับ1 ของ กษ.)	37,918.86	25,473.20	68.55
5	กรมโยธาธิการและผังเมือง	23,207.26	12,977.66	56.81

- หมายเหตุ :
- ข้อมูลจากกรมบัญชีกลาง ณ วันที่ 21 กรกฎาคม 2560
  - ค่าเฉลี่ยผลเบิกจ่ายระดับกระทรวง (19 กระทรวง 5 หน่วยงาน) เฉลี่ย 64.26 %
  - ค่าเฉลี่ยผลเบิกจ่ายหน่วยงานที่มีงบรายจ่ายลงทุนเกิน 1,000 ล้านบาท (42 หน่วยงาน) เฉลี่ย 63.42 %