



# ด่วนที่สุด

# บันทึกข้อความ

ผส.บอ.427/60

ส่วนราชการ ส่วนติดตามและประเมินผล กองแผนงาน โทร ๒๒๘๖  
ที่ ผตป.ผง. ๓๕ ๒๕๖๐ วันที่ ๒๓ มกราคม ๒๕๖๐  
เรื่อง ผลการจัดซื้อจัดจ้างและการเบิกจ่ายงบประมาณ รายจ่ายประจำปี พ.ศ. ๒๕๖๐ (งบ พ.ร.บ.)  
เรียน ผอ.ผง. ร.ร. ๕ ๕๑.

ส่วนติดตามและประเมินผล ได้จัดทำสรุปผลการจัดซื้อจัดจ้างและผลการเบิกจ่ายงบประมาณ รายจ่ายประจำปี พ.ศ. ๒๕๖๐ ณ วันที่ ๒๓ มกราคม ๒๕๖๐ จำแนกตามสำนัก/กอง เรียบร้อยแล้ว ตาม เอกสารที่แนบ

จึงเรียนมาเพื่อโปรดพิจารณา เสนอ อชช, ทราบ

(นางสาวนันทนา เพ็งคำ)  
ผตป.ผง.

เรียน อชช. สำเนาเรียน รสบ. รธส. รธว. รธร. และ ผู้อำนวยการสำนัก/กอง  
เพื่อโปรดทราบ

(นายวิศักดิ์ ชนเดโชพล)  
ผอ.ผง.  
๒๓ ม.ค. ๒๕๖๐

ทราบ

(นายเลิศชัย ศรีอโนน)  
ผส.บอ. 25 ส.ค. 2560

# 1. สรุปผลการจัดซื้อจัดจ้าง งบ พ.ร.บ. งบประมาณ พ.ศ. 2560 ของ สขป.1-17

(ข้อมูลจากระบบติดตาม online ณ วันที่ 23 มกราคม 2560 เวลา 07.30 น.)

	ผลการจัดซื้อจัดจ้าง รายการที่วงเงินน้อยกว่า 2 ล้านบาท											ผลการจัดซื้อจัดจ้าง รายการที่มีวงเงิน 2 -1,000 ล้านบาท												
	จำนวนรายการทั้งหมด	งบประมาณ (ล้านบาท)	ยังไม่ดำเนินการ		อยู่ระหว่างจัดซื้อจัดจ้างและทำข้อผูกพัน (รายการ)								จำนวนรายการทั้งหมด	งบประมาณ (ล้านบาท)	ยังไม่ดำเนินการ		อยู่ระหว่างจัดซื้อจัดจ้างและทำข้อผูกพัน (รายการ)							
			จำนวนรายการ	งบประมาณ (ล้านบาท)	อนุมัติแผน	วันประกาศ TOR	จัดซื้อ-จัดจ้าง	วันเปิดซอง	อนุมัติรับราคา	ทำข้อผูกพัน	รวมรายการ	จำนวนรายการ			งบประมาณ (ล้านบาท)	อนุมัติแผน	วันประกาศ TOR	จัดซื้อ-จัดจ้าง	วันเปิดซอง	อนุมัติรับราคา	ทำข้อผูกพัน	รวมรายการ		
รวม	4,658	3,371.04	59	34.88	129	4	2	132	70	4,262	4,599	1,912	32,718.05	77	1,485.39	48	3	9	60	94	1,621	1,835		
สขป. 1	268	206.89	3	2.14	21	-	-	1	-	243	265	88	913.78	1	3.20	1	-	-	-	3	83	87		
สขป. 2	214	162.50	2	0.43	3	-	-	10	2	197	212	78	846.59	2	4.00	1	-	-	5	5	65	76		
สขป. 3	221	174.67	1	0.09	6	-	-	13	5	196	220	81	750.49	1	15.00	-	-	-	1	11	68	80		
สขป. 4	196	157.93	-	-	-	-	-	7	-	189	196	77	1,007.55	-	-	-	-	-	2	5	70	77		
สขป. 5	304	205.18	-	-	2	-	-	5	3	294	304	84	1,093.67	1	35.00	-	-	-	-	2	81	83		
สขป. 6	238	186.99	-	-	5	-	1	9	1	222	238	112	1,279.22	-	-	5	-	1	3	6	97	112		
สขป. 7	191	156.33	-	-	-	-	-	8	-	183	191	83	1,242.80	-	-	-	-	-	-	-	83	83		
สขป. 8	276	225.57	-	-	-	-	-	-	2	274	276	119	1,248.32	-	-	-	-	-	1	2	116	119		
สขป. 9	413	233.75	7	5.81	29	-	-	2	-	375	406	89	1,462.58	1	4.60	2	-	-	-	4	82	88		
สขป. 10	381	254.51	1	0.06	1	4	-	2	1	372	380	75	717.92	1	2.00	-	1	-	-	1	72	74		
สขป. 11	368	245.71	4	3.01	34	-	-	5	1	324	364	79	929.52	-	-	9	-	-	1	1	68	79		
สขป. 12	352	262.38	2	0.52	-	-	-	6	-	344	350	116	1,643.28	-	-	1	-	-	1	7	107	116		
สขป. 13	410	269.84	5	1.25	-	-	-	32	1	372	405	70	760.94	1	12.00	2	-	-	1	3	63	69		
สขป. 14	108	90.58	4	1.09	2	-	-	7	-	95	104	76	876.89	1	80.00	5	-	1	7	-	62	75		
สขป. 15	190	152.79	-	-	-	-	-	1	4	46	139	190	793.25	2	13.60	-	-	2	1	19	57	79		
สขป. 16	185	135.16	-	-	7	-	-	-	-	178	185	110	1,088.16	-	-	-	-	-	1	-	109	110		
สขป. 17	131	89.08	7	3.98	-	-	-	1	-	123	124	84	768.43	8	82.98	3	-	-	4	-	69	76		

## 2. สรุปผลการจัดซื้อจัดจ้าง งบ พ.ร.บ. ปึงบประมาณ พ.ศ. 2560 ของ ส่วนกลาง

(ข้อมูลจากระบบติดตาม online ณ วันที่ 23 มกราคม 2560 เวลา 07.30 น.)

	ผลการจัดซื้อจัดจ้าง รายการที่วงเงินน้อยกว่า 2 ล้านบาท											ผลการจัดซื้อจัดจ้าง รายการที่มีวงเงิน 2 -1,000 ล้านบาท										
	จำนวน รายการ ทั้งหมด	งบประมาณ (ล้านบาท)	ยังไม่ดำเนินการ		อยู่ระหว่างจัดซื้อจัดจ้างและทำข้อผูกพัน (รายการ)							จำนวน รายการ ทั้งหมด	งบประมาณ (ล้านบาท)	ยังไม่ดำเนินการ		อยู่ระหว่างจัดซื้อจัดจ้างและทำข้อผูกพัน (รายการ)						
			จำนวน รายการ	งบประมาณ (ล้านบาท)	อนุมัติ แผน	วันประกาศ TOR	จัดซื้อ-จัด จ้าง	วันเปิดของ	อนุมัติรับ ราคา	ทำข้อ ผูกพัน	รวม รายการ			จำนวน รายการ	งบประมาณ (ล้านบาท)	อนุมัติ แผน	วัน ประกาศ TOR	จัดซื้อ- จัดจ้าง	วันเปิด ของ	อนุมัติ รับราคา	ทำข้อ ผูกพัน	รวม รายการ
สบก.	1	1.00	-	-	-	-	-	-	-	1	1	20	269.07	1	6.50	6	-	-	-	-	13	19
สบอ.	88	57.23	13	11.08	11	-	-	9	4	51	75	24	126.70	10	52.98	1	-	-	2	1	10	14
กพท.	32	31.09	1	0.11	5	-	-	2	-	24	31	156	9,043.08	-	-	11	1	1	5	9	129	156
สพญ.	46	39.21	-	-	3	-	-	7	2	34	46	104	4,326.77	1	5.00	1	1	4	12	5	80	103
สสร.	4	4.77	-	-	-	-	-	2	2	-	4	31	320.70	9	193.37	-	-	-	13	8	1	22
สอศ.	-	-	-	-	-	-	-	-	-	-	-	3	51.84	-	-	-	-	-	-	2	1	3
ศทส.	1	1.78	-	-	-	-	-	-	-	1	1	-	-	-	-	-	-	-	-	-	-	-
สมด.	7	5.23	7	5.23	-	-	-	-	-	-	-	33	961.17	33	961.17	-	-	-	-	-	-	-
สคก.	4	4.53	-	-	-	-	-	-	-	4	4	36	187.79	4	14.00	-	-	-	-	-	32	32
สจต.	29	16.34	2	0.08	-	-	-	-	-	27	27	3	7.55	-	-	-	-	-	-	-	3	3

### 3. ผลการเบิกจ่ายงบประมาณกรมชลประทาน ปีงบประมาณ พ.ศ. 2560

(ข้อมูลจากระบบ GFMIS ณ วันที่ 23 มกราคม 2560 เวลา 08.03 น.)

หน่วย : ล้านบาท

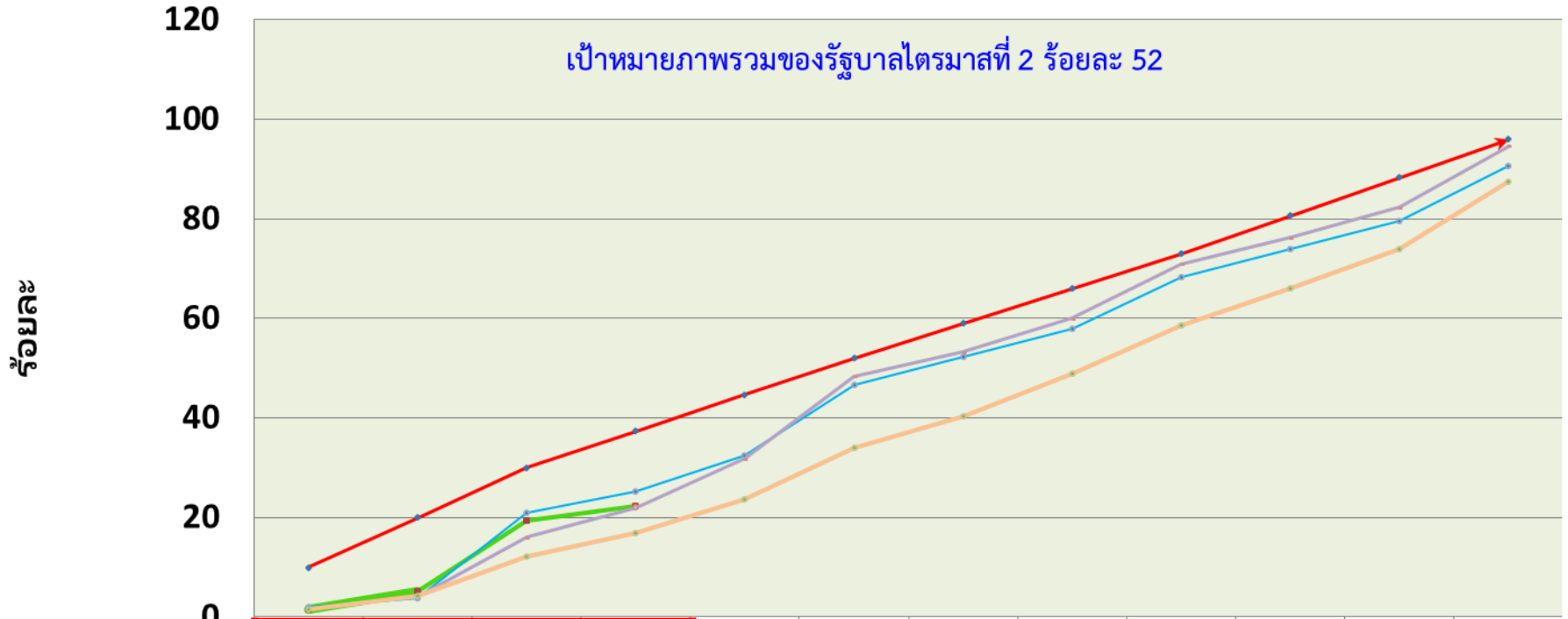
งบประมาณ รายจ่ายประจำปี พ.ศ.2560	งบประมาณ (พ.ร.บ.) หลังโอน เปลี่ยนแปลง	ผลการเบิกจ่ายสะสม		เป้าหมาย รัฐบาล ไตรมาสที่ 2 (ร้อยละ)	*ผลต่าง (ร้อยละ)
		จำนวนเงิน	ร้อยละ/ พ.ร.บ.		
รวม	47,174.44	10,493.53	22.24	52.00	-29.76
รายจ่ายประจำ	8,241.23	2,535.67	30.77	55.00	-24.23
รายจ่ายลงทุน	38,933.20	7,957.86	20.44	41.00	-20.56

หมายเหตุ : ผลต่างร้อยละมีค่า - แสดงว่ารายการเบิกจ่ายต่ำกว่าเป้าหมายรัฐบาล

# 4. สถิติการเบิกจ่ายงบประมาณภาพรวมของกรมชลประทาน

ปีงบประมาณ พ.ศ. 2555-2559

ข้อมูล ณ วันที่ 23 มกราคม 2560



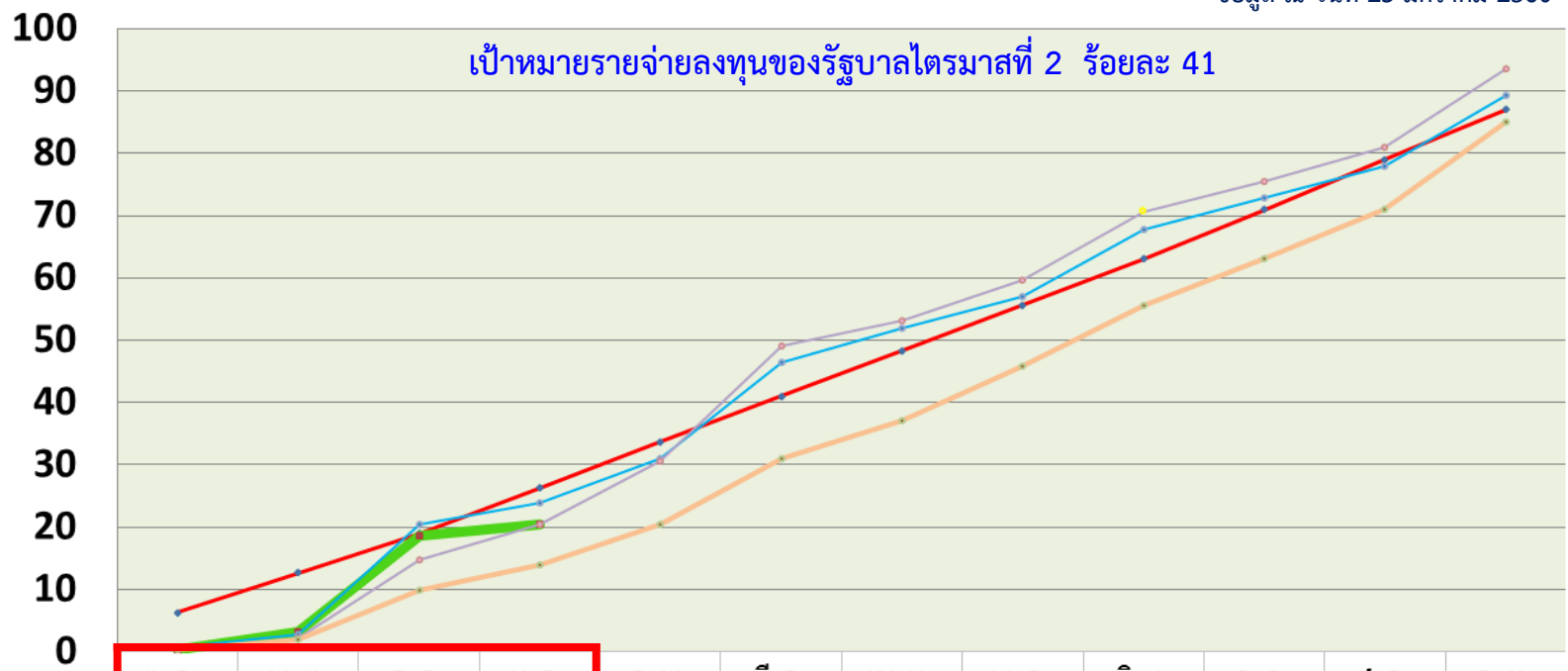
	ต.ค.	พ.ย.	ธ.ค.	ม.ค.	ก.พ.	มี.ค.	เม.ย.	พ.ค.	มิ.ย.	ก.ค.	ส.ค.	ก.ย.
→ แผนปี 60	10.00	20.00	30.00	37.33	44.66	52.00	59.00	66.00	73.00	80.67	88.34	96.00
ผลปี 60 (47,174.44)	1.50	5.27	19.46	22.24								
ผลปี 59 (46,708.92)	2.04	3.91	20.86	25.19	32.46	46.68	52.40	58.02	68.24	73.86	79.68	90.69
ผลปี 58 (43,054.76)	1.76	4.21	16.07	22.04	31.89	48.43	53.28	60.04	71.00	76.28	82.33	94.64
เฉลี่ย 5 ปี (55-59)	1.68	4.20	12.20	16.91	23.62	34.04	40.30	48.97	58.61	66.13	73.97	87.40

หมายเหตุ : เป้าหมายการเบิกจ่ายภาพรวมของรัฐบาล ไตรมาสที่ 1 = 30 % ไตรมาสที่ 2 = 52 % ไตรมาสที่ 3 = 73 % ไตรมาสที่ 4 = 96

# 5. สถิติการเบิกจ่ายงบรายจ่ายลงทุนของกรมชลประทาน

ปีงบประมาณ พ.ศ. 2555-2559

ข้อมูล ณ วันที่ 23 มกราคม 2560



	ต.ค.	พ.ย.	ธ.ค.	ม.ค.	ก.พ.	มี.ค.	เม.ย.	พ.ค.	มิ.ย.	ก.ค.	ส.ค.	ก.ย.
— แผนปี 60	6.33	12.66	19.00	26.33	33.66	41.00	48.33	55.67	63.00	71.00	79.00	87.00
— ผลปี 60 (38,933.20)	0.40	3.28	18.64	20.44								
— ผลปี 59 (39,089.71)	0.81	2.83	20.54	23.97	31.10	46.49	51.98	57.00	67.77	72.78	78.00	89.39
— ผลปี 58 (35,529.45)	0.43	2.11	14.72	20.35	30.68	49.06	53.15	59.60	70.68	75.55	80.92	93.46
— เฉลี่ย 5 ปี (55-59)	0.40	2.06	9.87	13.92	20.36	31.00	37.09	45.86	55.62	63.19	70.94	85.09

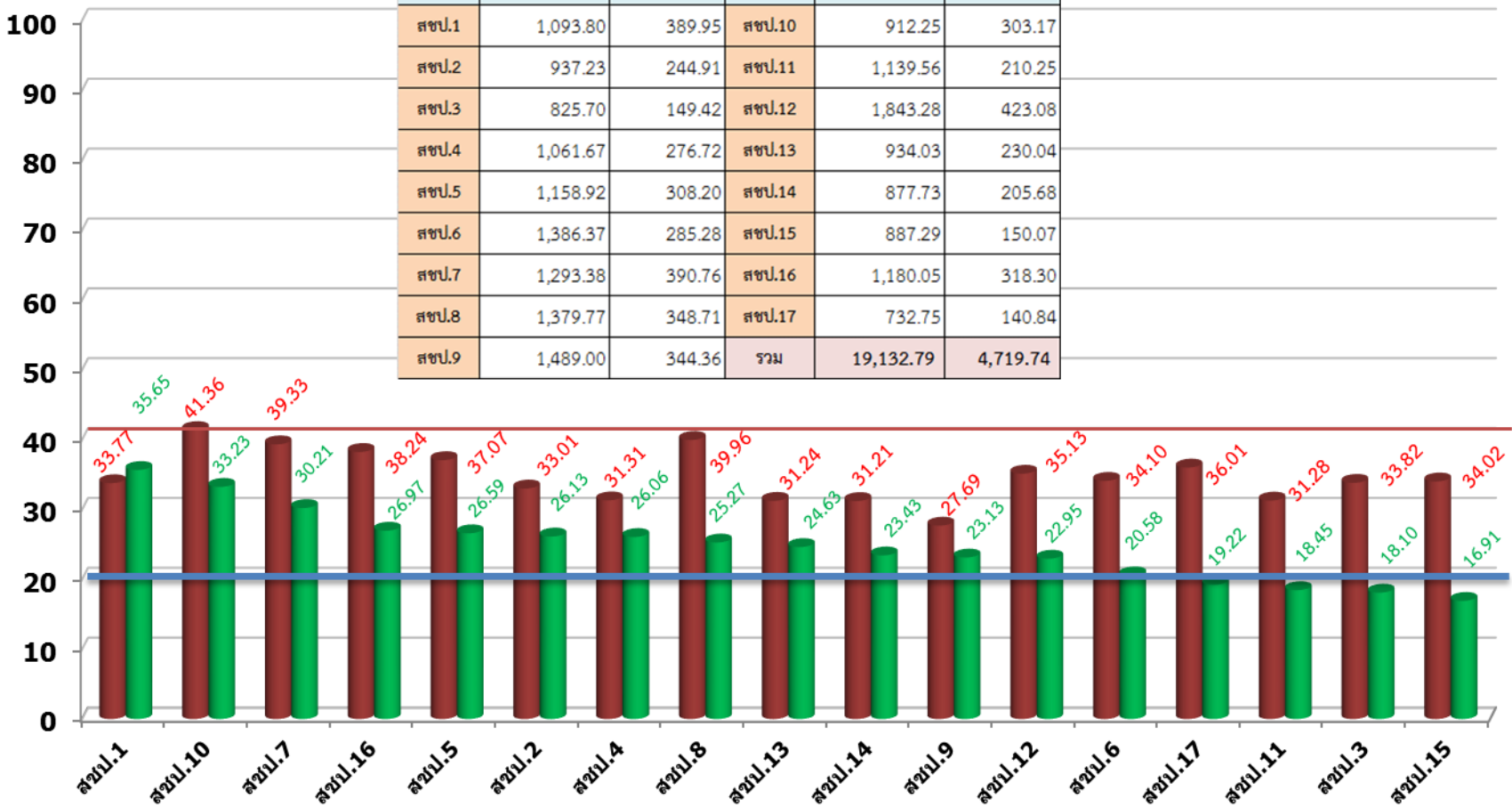
หมายเหตุ : เป้าหมายการเบิกจ่ายงบรายจ่ายลงทุนของรัฐบาล ไตรมาสที่ 1 = 19 % ไตรมาสที่ 2 = 41 % ไตรมาสที่ 3 = 61 % ไตรมาสที่ 4 = 87 %

# 6. ผลการเบิกจ่ายงบรายจ่ายลงทุน (พ.ร.บ.60) ของ สชป. 1-17

(ข้อมูลจากระบบ ติดตาม online ณ วันที่ 23 มกราคม 2560 เวลา 07.30 น.)

■ แผนการเบิกจ่ายรายสำนัก เดือน มกราคม 2560  
 ■ ผลการเบิกจ่าย

ร้อยละ



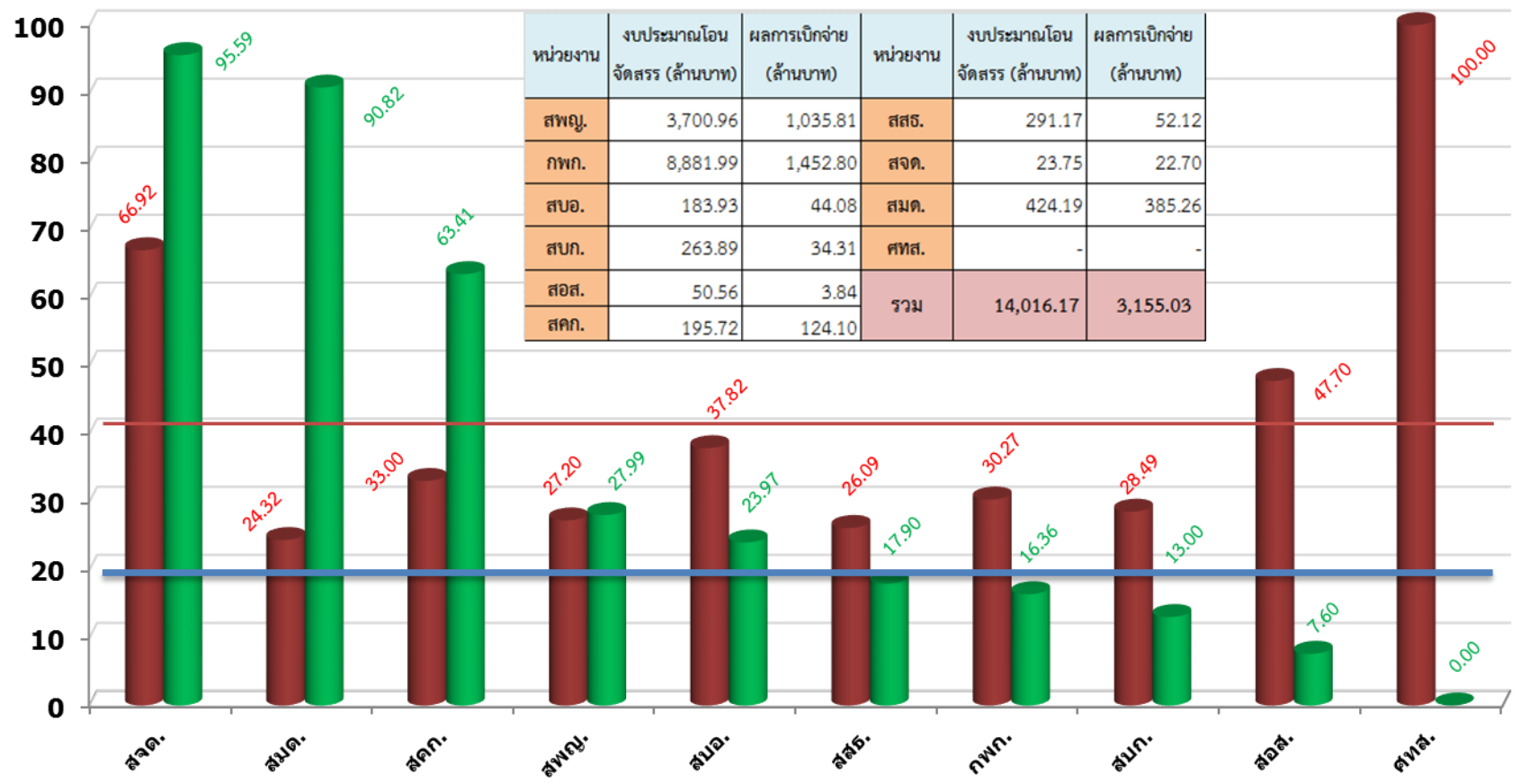
ค่าเฉลี่ยกรม ร้อยละ 20.44

เป้าหมายรัฐบาล ไตรมาส 2 ร้อยละ 41

# 7. ผลการเบิกจ่ายงบรายจ่ายลงทุน (พ.ร.บ. 60) ของ ส่วนกลาง

(ข้อมูลจากระบบ ติดตาม online ณ วันที่ 23 มกราคม 2560 เวลา 07.30 น.)

■ แผนการเบิกจ่ายรายสำนัก เดือน มกราคม 2560  
■ ผลการเบิกจ่าย



ค่าเฉลี่ยกรม ร้อยละ 20.44

เป้าหมายรัฐบาล ไตรมาส 2 ร้อยละ 41



## 8.ผลการเบิกจ่ายงบรายจ่ายลงทุน ของกระทรวงเกษตรและสหกรณ์และกรมคู่แข่ง

ปีงบประมาณ พ.ศ. 2560

ที่	หน่วยงาน	งบประมาณหลังโอนเปลี่ยนแปลง (ล้านบาท)	เบิกจ่าย (ล้านบาท)	ร้อยละ
<u>ระดับกระทรวง</u> (ที่มีงบเกิน 10,000 ล้านบาท)				
1	กระทรวงกลาโหม (เบิกจ่ายสูงสุด)	50,284.81	11,018.46	21.91
2	กระทรวงเกษตรและสหกรณ์	46,556.69	9,673.35	20.78
3	กระทรวงคมนาคม (มีงบรายจ่ายลงทุนสูงสุด)	138,534.11	28,107.02	20.29
<u>ระดับกรม</u> (คู่แข่ง)				
1	กรมทางหลวง	85,568.80	20,823.93	24.34
2	กรมโยธาธิการและผังเมือง	23,525.90	4,340.72	18.45
3	กรมพัฒนาที่ดิน (มีงบรายจ่ายลงทุนสูงอันดับ 2 ของ กษ.)	3,087.14	783.42	25.38
4	กรมชลประทาน (มีงบรายจ่ายลงทุนสูงอันดับ 1 ของ กษ.)	39,033.73	7,630.60	19.55
5	กรมทางหลวงชนบท	44,678.64	6,491.22	14.53

หมายเหตุ : 1. ข้อมูลจากกรมบัญชีกลาง ณ วันที่ 13 ม.ค. 2560

2. ค่าเฉลี่ยผลเบิกจ่ายระดับกระทรวง (16 กระทรวง 8 หน่วยงาน) เฉลี่ย 21.26 %

3. ค่าเฉลี่ยผลเบิกจ่ายหน่วยงานที่มีงบรายจ่ายลงทุนเกิน 1,000 ล้านบาท (42 หน่วยงาน) เฉลี่ย 19.08 %

ตารางผลการเบิกจ่ายงบรายจ่ายประจำปีงบประมาณ พ.ศ. 2560 (งบ พ.ร.บ.)

ข้อมูล ณ วันที่ 23 มกราคม 2560

โครงการ / หน่วยงาน	เป้าหมายสำนัก เดือน มกราคม 60	ข้อมูลจากระบบติดตาม online กองแผนงาน					ผลต่างจาก เป้าหมาย (พ.ร.บ.)	ผลต่างจาก เป้าหมาย (จัดสรร)
		งบประมาณ พ.ร.บ. (ล้านบาท)	งบประมาณโอนจัดสรร (ล้านบาท)	ผลการเบิกจ่าย (ล้านบาท)	ร้อยละเบิกจ่าย/ พ.ร.บ.	ร้อยละเบิกจ่าย/ จัดสรร		
รวม	31.93	38,936.4199	33,148.9628	7,874.7712	20.22	23.76	-11.71	-8.17
สขป.1	33.77	1,117.6984	1,093.7959	389.9507	34.89	35.65	1.12	1.88
สขป.2	33.01	1,054.2323	937.2346	244.9060	23.23	26.13	-9.78	-6.88
สขป.3	33.82	926.0663	825.6965	149.4164	16.13	18.10	-17.69	-15.72
สขป.4	31.31	1,161.9792	1,061.6658	276.7215	23.81	26.06	-7.50	-5.25
สขป.5	37.07	1,272.9740	1,158.9231	308.2041	24.21	26.59	-12.86	-10.48
สขป.6	34.10	1,477.8197	1,386.3747	285.2815	19.30	20.58	-14.80	-13.52
สขป.7	39.33	1,399.1315	1,293.3754	390.7552	27.93	30.21	-11.40	-9.12
สขป.8	39.96	1,469.0420	1,379.7732	348.7092	23.74	25.27	-16.22	-14.69
สขป.9	27.69	1,706.4554	1,489.0018	344.3591	20.18	23.13	-7.51	-4.56
สขป.10	41.36	969.9195	912.2524	303.1716	31.26	33.23	-10.10	-8.13
สขป.11	31.28	1,165.1764	1,139.5641	210.2454	18.04	18.45	-13.24	-12.83
สขป.12	35.13	1,891.3482	1,843.2804	423.0849	22.37	22.95	-12.76	-12.18
สขป.13	31.24	1,019.7307	934.0326	230.0354	22.56	24.63	-8.68	-6.61
สขป.14	31.21	966.8822	877.7295	205.6831	21.27	23.43	-9.94	-7.78
สขป.15	34.02	954.0403	887.2915	150.0702	15.73	16.91	-18.29	-17.11
สขป.16	38.24	1,221.6424	1,180.0522	318.3043	26.06	26.97	-12.18	-11.27
สขป.17	36.01	857.5042	732.7488	140.8399	16.42	19.22	-19.59	-16.79
สพญ.	27.20	6,954.0323	3,700.9643	1,035.8144	14.90	27.99	-12.30	0.79
กพก.	30.27	9,139.6716	8,881.9945	1,452.8038	15.90	16.36	-14.37	-13.91
สบอ.	37.82	189.7814	183.9335	44.0804	23.23	23.97	-14.59	-13.85
สบก.	28.49	420.0660	263.8860	34.3112	8.17	13.00	-20.32	-15.49
สอส.	47.70	51.8400	50.5627	3.8435	7.41	7.60	-40.29	-40.10
สคก.	33.00	192.3192	195.7222	124.0980	64.53	63.41	31.53	30.41
สสร.	26.09	344.9978	291.1746	52.1249	15.11	17.90	-10.98	-8.19
สจด.	66.92	43.8897	23.7462	22.6991	51.72	95.59	-15.20	28.67
สมด.	24.32	966.3960	424.1865	385.2574	39.87	90.82	15.55	66.50
ศทส.	100.00	1.7832	-	-	-	-	-100.00	-100.00

หมายเหตุ : 1. ผลต่างจากเป้าหมาย - แสดงว่า ได้ต่ำกว่าเป้าหมาย

2. ผลต่างจากเป้าหมาย + แสดงว่า ได้สูงกว่าเป้าหมาย