



ด่วนที่สุด

บันทึกข้อความ

ส่วนราชการ ส่วนติดตามและประเมินผล กองแผนงาน โทร ๒๒๘๖

ที่ ผตป.ผง. ๑๑๗๘ /๒๕๖๐ วันที่ ๑๕ สิงหาคม ๒๕๖๐

เรื่อง ผลการจัดซื้อจัดจ้างและการเบิกจ่ายงบประมาณ รายจ่ายประจำปี พ.ศ. ๒๕๖๐ (งบ พ.ร.บ.)

งว ๕๕๙๖

เรียน ผอ.ผง.

ส่วนติดตามและประเมินผล ได้จัดทำสรุปผลการจัดซื้อจัดจ้างและผลการเบิกจ่ายงบประมาณ รายจ่ายประจำปี พ.ศ. ๒๕๖๐ ณ วันที่ ๑๕ สิงหาคม ๒๕๖๐ จำแนกตามสำนัก/กอง เรียบร้อยแล้ว ตามเอกสารที่แนบ จึงเรียนมาเพื่อโปรดพิจารณาลงนามเสนอ อชช. เพื่อทราบ

(นางสาวนันทนา เฟิ่งคำ)

ผตป.ผง.

เรียน อชช. สำเนาเรียน รทบ. รตส. รทว. รจร. และ ผู้อำนวยการสำนัก/กอง เพื่อโปรดทราบ

- ททท

- เรียน ผอ.ส่วนฯ และ ผ.มท.บอ. (พจ.บอ.)

เพื่อโปรดทราบ

(นายเลิศชัย ศรีอนันต์)

มส.บอ.

16/8/๖๐

(นายวิชัย ไตรสุรัตน์)

ผอ.ผง.
๑๕ ส.ค. ๒๕๖๐

สชช.

1. สรุปผลการจัดซื้อจัดจ้าง งบ พ.ร.บ. งบประมาณ พ.ศ. 2560 ของ สขป.1-17 และส่วนกลาง

(ข้อมูลจากระบบติดตาม online ณ วันอังคารที่ 15 สิงหาคม 2560 เวลา 09.20 น.)

สำนัก/กอง	ผลการดำเนินงาน													
	งบประมาณ (ล้านบาท)				จำนวน รายการ ทั้งหมด	ยังไม่ ดำเนินการ (รายการ)	อยู่ระหว่าง จัดซื้อจัดจ้าง (รายการ)	อยู่ระหว่างดำเนินการ (รายการ)						
	งบประมาณ	งบประมาณที่ได้รับ จัดสรร	เบิกจ่าย	ร้อยละเบิกจ่าย				ทำข้อผูกพัน (รายการ)	0-19 %	20-39 %	40-59 %	60-79 %	80-99 %	100%
รวม	40,215.18	34,711.82	26,420.74	76.11	6,707	59	127	6,521	149	80	154	362	1,191	4,585
สขป. 1	1,128.28	1,060.30	942.04	88.85	355	2	16	337	1	0	6	24	89	217
สขป. 2	1,063.84	963.78	832.45	86.37	299	0	5	294	2	3	7	11	52	219
สขป. 3	922.41	644.49	527.63	81.87	294	6	3	285	2	0	7	9	58	209
สขป. 4	1,161.98	931.83	762.48	81.83	272	0	0	272	6	2	4	14	39	207
สขป. 5	1,426.11	1,229.75	1,040.41	84.60	409	1	3	405	7	3	5	28	56	306
สขป. 6	1,558.77	1,405.37	1,096.05	77.99	358	0	1	357	6	5	8	26	62	250
สขป. 7	1,502.55	1,344.29	1,216.87	90.52	271	0	0	271	0	0	4	11	35	221
สขป. 8	1,545.69	1,333.18	1,047.43	78.57	402	0	3	399	0	4	8	26	58	303
สขป. 9	1,740.94	1,463.19	1,062.76	72.63	500	0	3	497	2	3	5	22	89	376
สขป. 10	992.97	892.33	764.28	85.65	458	0	1	457	8	7	5	14	37	386
สขป. 11	1,204.55	1,129.68	826.89	73.20	456	0	4	452	4	8	18	14	68	340
สขป. 12	1,953.16	1,804.73	1,470.14	81.46	473	0	0	473	2	6	10	15	62	378
สขป. 13	1,071.52	935.04	803.06	85.88	489	1	3	485	8	3	8	30	142	294
สขป. 14	1,128.75	996.66	732.03	73.45	185	5	2	178	4	0	1	10	36	127
สขป. 15	1,138.46	987.05	718.66	72.81	289	0	23	266	6	3	4	9	51	193
สขป. 16	1,223.32	1,154.09	949.39	82.26	295	0	0	295	0	2	3	10	31	249
สขป. 17	921.45	793.60	679.57	85.63	227	6	7	214	4	1	0	6	40	163
สบก.	420.07	282.24	111.79	39.61	22	0	3	19	5	2	2	6	0	4
สบอ.	266.92	182.10	131.63	72.29	114	2	14	98	27	2	1	4	46	18
กพก.	8,998.98	8,401.38	6,202.79	73.83	191	1	7	183	19	10	20	41	65	28
สพญ.	7,052.28	5,552.26	3,389.53	61.05	169	0	21	148	33	15	20	22	34	24
สสร.	330.23	240.60	214.49	89.15	36	0	8	28	0	0	1	2	23	2
สอส.	51.84	49.86	20.09	40.30	3	0	0	3	0	0	2	1	0	0
ศทส.	1.00	-	-	0	1	0	0	1	1	0	0	0	0	0
สมด.	715.42	707.22	661.48	93.53	40	11	0	29	1	0	2	3	10	13
สกค.	206.82	203.63	193.60	95.07	43	0	0	43	1	1	2	4	7	28
สจด.	427.31	23.19	23.19	99.99	54	24	0	30	0	0	0	0	0	30
สลก.	59.57	-	-	0	2	0	0	2	0	0	1	0	1	0

2. สรุปผลการจัดซื้อจัดจ้าง งบ พ.ร.บ. ปังบประมาณ พ.ศ. 2560 แยกตามผลผลิต

(ข้อมูลจากระบบติดตาม online ณ วันอังคารที่ 15 สิงหาคม 2560 เวลา 09.20 น.)

ผลผลิต/โครงการ	ผลการดำเนินงาน													
	งบประมาณ (ล้านบาท)				จำนวน รายการ ทั้งหมด	ยังไม่ ดำเนินการ (รายการ)	อยู่ระหว่าง จัดซื้อจัดจ้าง (รายการ)	อยู่ระหว่างดำเนินการ (รายการ)						
	งบประมาณ	งบประมาณที่ได้รับ จัดสรร	เบิกจ่าย	ร้อยละเบิกจ่าย				ทำผูกพัน (รายการ)	0-19 %	20-39 %	40-59 %	60-79 %	80-99 %	100%
รวม	40,215.18	34,711.82	26,420.74	76.11	6,707	59	127	6,521	149	80	154	362	1,191	4,585
ผลผลิตการจัดการน้ำและสนับสนุนโครงการอื่นเนื่องมาจากพระราชดำริ	7,018.05	6,189.75	5,639.50	91.11	5,221	18	76	5,127	63	30	58	167	722	4,087
โครงการปรับปรุงงานชลประทาน	5,738.14	5,081.69	4,035.35	79.41	435	0	2	433	10	10	22	44	155	192
โครงการจัดหาแหล่งน้ำและเพิ่มพื้นที่ชลประทาน	15,384.75	13,754.65	10,573.22	76.87	537	37	14	486	25	16	35	93	184	133
โครงการจัดการคุณภาพน้ำ	539.13	416.62	315.33	75.69	171	0	2	169	2	0	4	3	39	121
โครงการป้องกันและบรรเทาภัยจากน้ำ	6,384.21	5,514.28	3,659.43	66.36	220	4	20	196	26	11	18	39	66	36
โครงการอ่างเก็บน้ำคลองหลวง จังหวัดชลบุรี	132.72	84.28	74.00	87.80	9	0	3	6	0	0	1	0	5	0
โครงการเพิ่มปริมาณน้ำในอ่างเก็บน้ำเขื่อนแม่กวงอุดมธารา จังหวัด	394.25	320.14	244.48	76.37	16	0	3	13	4	2	5	0	1	1
โครงการอ่างเก็บน้ำมวกเหล็ก จังหวัดสระบุรี	308.73	233.75	38.79	16.59	12	0	0	12	5	1	4	0	0	2
โครงการพัฒนาลุ่มน้ำห้วยหลวงตอนล่าง จังหวัดหนองคาย	672.69	-	-	0	2	0	2	0	0	0	0	0	0	0
โครงการเขื่อนทดน้ำผาจุ จังหวัดอุดรธานี	506.08	290.20	98.81	34.05	19	0	0	19	3	4	1	3	3	5
โครงการอ่างเก็บน้ำน้ำป้อนเนื่องมาจากพระราชดำริ จังหวัดพะเยา	728.63	713.66	363.28	50.90	9	0	0	9	2	2	2	1	1	1
โครงการห้วยโสมงอันเนื่องมาจากพระราชดำริ จังหวัดปราจีนบุรี	1,014.16	651.60	433.01	66.45	17	0	1	16	1	0	2	2	6	5
โครงการบรรเทาอุทกภัยเมืองจันทบุรี (แผนระยะที่ 2)	88.87	87.98	20.26	23.03	6	0	1	5	2	1	0	0	2	0
โครงการพัฒนาลุ่มน้ำตาปี - พุมดวง จังหวัดสุราษฎร์ธานี	314.25	297.73	207.89	69.83	10	0	1	9	1	2	2	1	3	0
โครงการบรรเทาอุทกภัยอำเภอหาดใหญ่ (ระยะที่ 2) จังหวัดสงขลา	420.95	508.12	426.66	83.97	13	0	2	11	1	0	0	8	2	0
โครงการอ่างเก็บน้ำห้วยน้ำร้อนเนื่องมาจากพระราชดำริ จังหวัดอุดรธานี	569.57	567.35	290.71	51.24	10	0	0	10	4	1	0	1	2	2

3. ผลการเบิกจ่ายงบประมาณกรมชลประทาน ปีงบประมาณ พ.ศ. 2560

(ข้อมูลจากระบบ GFMIS ณ วันอังคารที่ 15 สิงหาคม 2560 เวลา 09.20 น.)

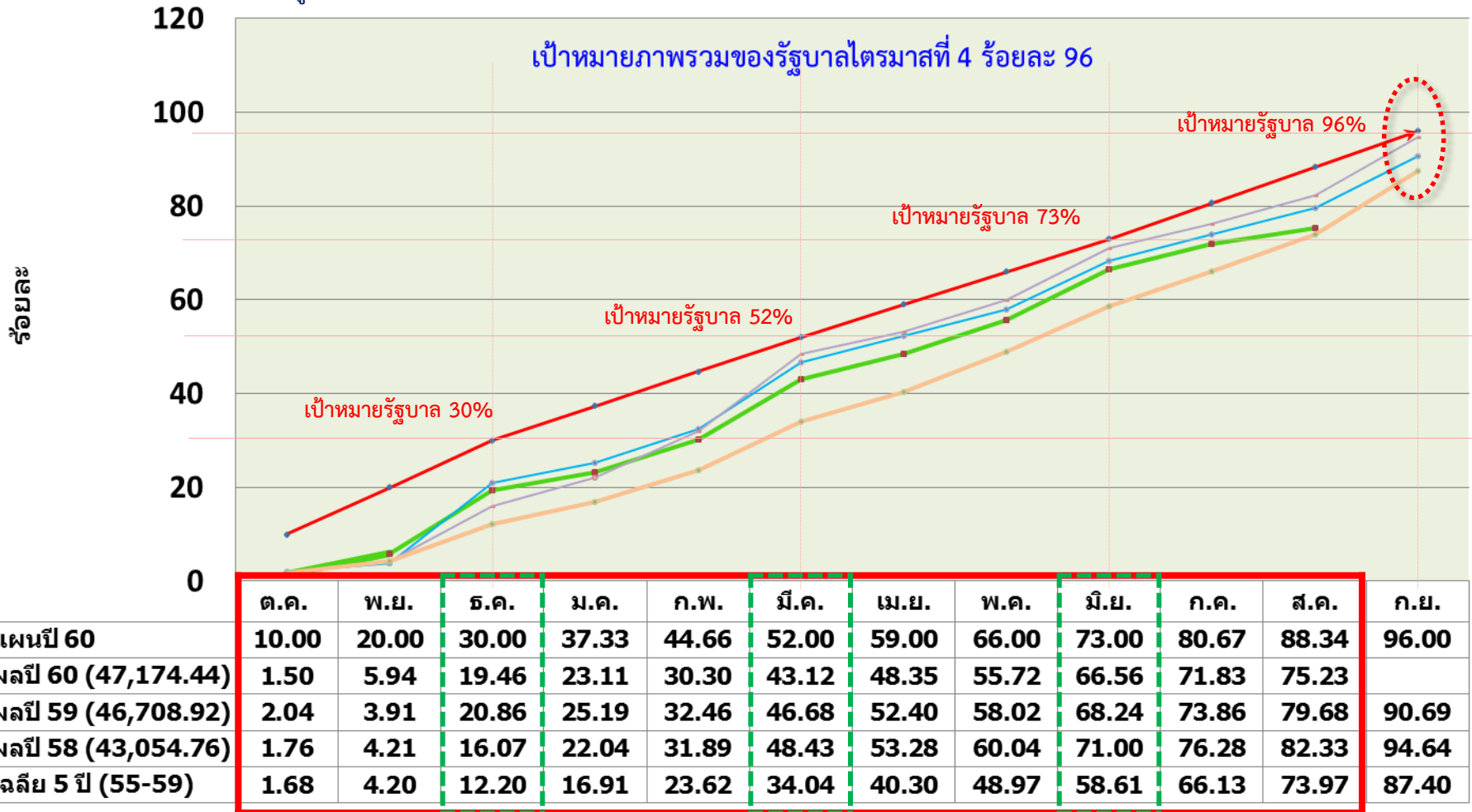
หน่วย : ล้านบาท

งบประมาณรายจ่ายประจำปี พ.ศ.2560	งบประมาณ (พ.ร.บ.) หลังโอนเปลี่ยนแปลง	ผลเบิกจ่ายสะสม						เป้าหมาย รัฐบาล ไตรมาสที่ 4 (ร้อยละ)	ผลต่าง (ร้อยละ)
		7 สิงหาคม 2560		15 สิงหาคม 2560		เพิ่มขึ้นจากสัปดาห์ก่อน			
		จำนวนเงิน	ร้อยละ	จำนวนเงิน	ร้อยละ	จำนวนเงิน	ร้อยละ		
รวมทั้งสิ้น	52,040.89	35,461.14	68.14	36,012.44	69.20	551.30	1.06	-	-
รวม งบ พ.ร.บ.60	46,212.90	34,224.85	74.06	34,763.80	75.23	538.95	1.17	96	-20.77
รายจ่ายประจำ (พ.ร.บ.60)	8,294.04	6,894.71	83.13	6,926.89	83.52	32.18	0.39	98	-14.48
รายจ่ายลงทุน (พ.ร.บ.60)	37,918.86	27,330.14	72.08	27,836.91	73.41	506.77	1.34	87	-13.59
รายจ่ายลงทุน (งบปี60 เพิ่มเติม)	5,827.99	1,236.29	21.21	1,248.64	21.42	12.35	0.21	-	-

หมายเหตุ : ผลต่างร้อยละมีค่า - แสดงว่ารายการเบิกจ่ายต่ำกว่าเป้าหมายรัฐบาล
 ปรับลดงบประมาณตามพระราชบัญญัติโอนงบประมาณรายจ่ายประจำปีงบประมาณ พ.ศ.2560 รายจ่ายลงทุน จำนวน 288,846,300 บาท

4. สถิติการเบิกจ่ายงบประมาณภาพรวมของกรมชลประทานปีงบประมาณ พ.ศ. 2555-2560

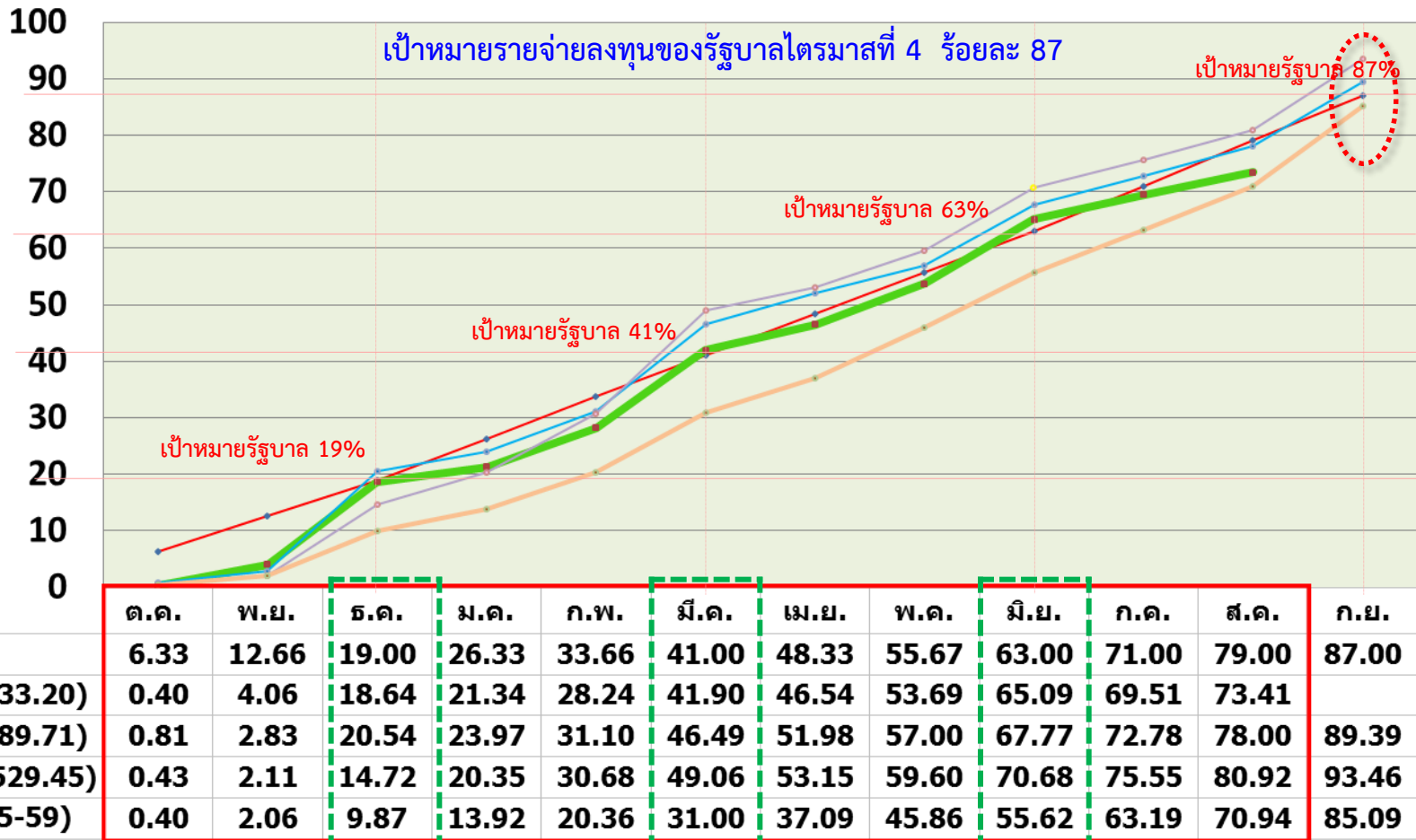
ข้อมูล ณ วันอังคาร ที่ 15 สิงหาคม 2560



หมายเหตุ : เป้าหมายการเบิกจ่ายภาพรวมของรัฐบาล ไตรมาสที่ 1 = 30 % ไตรมาสที่ 2 = 52 % ไตรมาสที่ 3 = 73 % ไตรมาสที่ 4 = 96

5. สถิติการเบิกจ่ายงบรายจ่ายลงทุนของกรมชลประทานปีงบประมาณ พ.ศ. 2555-2560

ข้อมูล ณ วันอังคารที่ 15 สิงหาคม 2560



หมายเหตุ : เป้าหมายการเบิกจ่ายงบรายจ่ายลงทุนของรัฐบาล ไตรมาสที่ 1 = 19 % ไตรมาสที่ 2 = 41 % ไตรมาสที่ 3 = 63 % ไตรมาสที่ 4 = 87 %

6. ผลการเบิกจ่ายงบรายจ่ายลงทุน (พ.ร.บ.60) ของ สขป. 1-17

(ข้อมูลจากระบบ ติดตาม online ณ วันอังคารที่ 15 สิงหาคม 2560 เวลา 09.34 น.)

■ แผนการเบิกจ่ายรายสำนัก เดือน สิงหาคม 2560
■ ผลการเบิกจ่าย

ร้อยละ

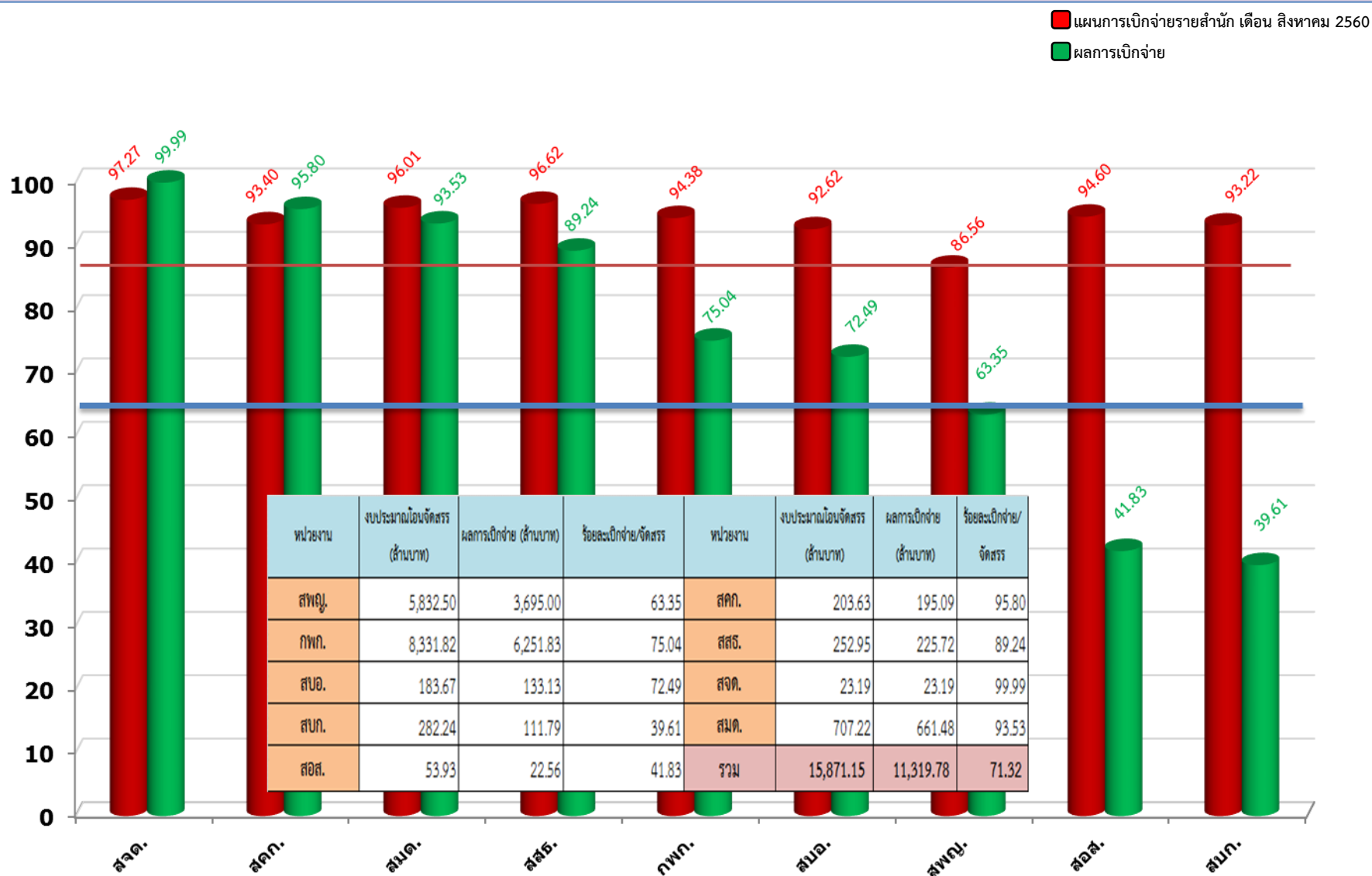


ค่าเฉลี่ยกรม ร้อยละ 73.41

เป้าหมายรัฐบาล ไตรมาส 4 ร้อยละ 87

7. ผลการเบิกจ่ายงบรายจ่ายลงทุน (พ.ร.บ. 60) ของ ส่วนกลาง

(ข้อมูลจากระบบ ติดตาม online ณ วันอังคารที่ 15 สิงหาคม 2560 เวลา 09.34 น.)

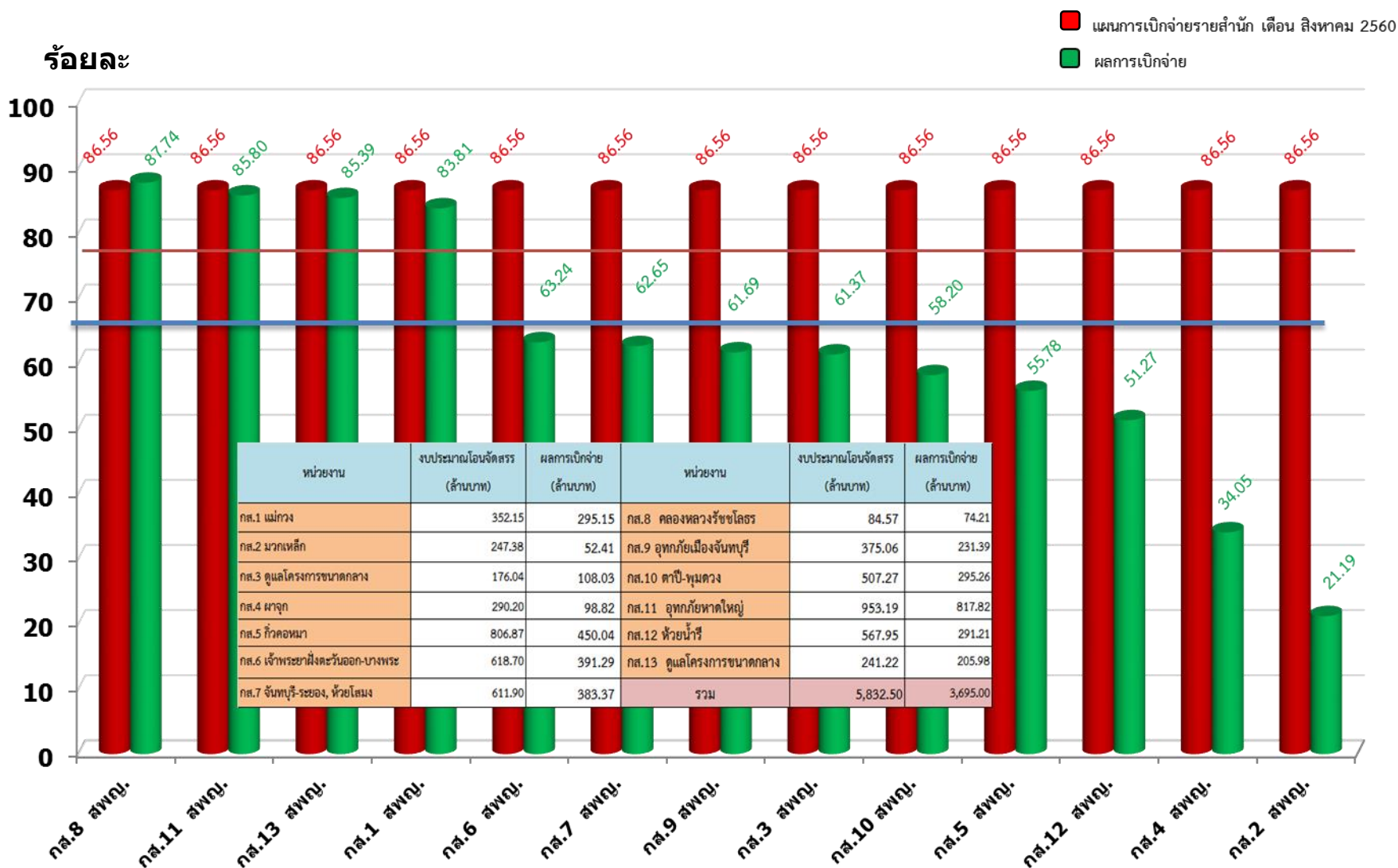


ค่าเฉลี่ยกรม ร้อยละ 73.41

เป้าหมายรัฐบาล ไตรมาส 4 ร้อยละ 87

8. ผลการเบิกจ่ายงบรายจ่ายลงทุน (พ.ร.บ. 60) สำนักพัฒนาแหล่งน้ำขนาดใหญ่

(ข้อมูลจากระบบ ติดตาม online ณ วันอังคารที่ 15 สิงหาคม 2560 เวลา 09.34 น.)



ค่าเฉลี่ยกรม ร้อยละ 73.41

เป้าหมายรัฐบาล ไตรมาส 4 ร้อยละ 87

9. ผลการเบิกจ่ายงบประมาณจ่ายลงทุน (พ.ร.บ. 60) กองพัฒนาแหล่งน้ำขนาดกลาง

(ข้อมูลจากระบบ ติดตาม online ณ วันอังคารที่ 15 สิงหาคม 2560 เวลา 09.34 น.)



ค่าเฉลี่ยกรม ร้อยละ 73.41

เป้าหมายรัฐบาล ไตรมาส 4 ร้อยละ 87

10. ผลการเบิกจ่ายงบรายจ่ายลงทุน ของกระทรวงเกษตรและสหกรณ์และกรมคู่เทียบ ปีงบประมาณ พ.ศ. 2560

ที่	หน่วยงาน	งบประมาณหลังโอน เปลี่ยนแปลง (ล้านบาท)	เบิกจ่าย (ล้านบาท)	ร้อยละ
ระดับกระทรวง (ที่มีงบเกิน 10,000 ล้านบาท)				
1	กระทรวงศึกษาธิการ	43,783.50	34,452.93	78.69
2	กระทรวงคมนาคม (งบรายจ่ายลงทุนสูงสุด)	137,633.94	105,010.13	76.30
3	กระทรวงเกษตรและสหกรณ์ (งบรายจ่ายลงทุนลำดับที่ 4)	45,706.95	32,657.58	72.52
4	กระทรวงสาธารณสุข	19,602.76	11,238.38	57.33
5	กระทรวงกลาโหม	49,442.75	27,512.46	55.65
6	กระทรวงมหาดไทย	49,095.74	25,923.46	53.17
7	กระทรวงทรัพยากรธรรมชาติและสิ่งแวดล้อม	12,998.53	6,321.67	48.63
ระดับกรม (คู่เทียบ)				
1	กรมพัฒนาที่ดิน (มีงบรายจ่ายลงทุนอันดับ2 ของ กษ.)	3,181.24	2,692.78	84.65
2	กรมทางหลวงชนบท	44,231.62	34,626.97	78.29
3	กรมทางหลวง	85,393.76	66,553.08	77.94
4	กรมชลประทาน (มีงบรายจ่ายลงทุนอันดับ1 ของ กษ.)	37,659.81	27,307.54	72.51
5	กรมโยธาธิการและผังเมือง	23,206.83	13,476.95	58.07

- หมายเหตุ :
- ข้อมูลจากกรมบัญชีกลาง ณ วันที่ 4 สิงหาคม 2560
 - ค่าเฉลี่ยผลเบิกจ่ายระดับกระทรวง (19 กระทรวง 5 หน่วยงาน) เฉลี่ย 66.84 %
 - ค่าเฉลี่ยผลเบิกจ่ายหน่วยงานที่มีงบรายจ่ายลงทุนเกิน 1,000 ล้านบาท (42 หน่วยงาน) เฉลี่ย 66.07 %