



ด่วนที่สุด บันทึกข้อความ

เลขที่เอกสารในระบอบ: ๒๑๖๖.๑๑๖/๒๕๖๐

พ.ศ. ๒๕๖๐/๖๐

ส่วนราชการ ส่วนติดตามและประเมินผล กองแผนงาน โทร ๒๒๘๖

ที่ ผตบ.ผง. ๑๑๕๖ /๒๕๖๐ วันที่ ๒๑ สิงหาคม ๒๕๖๐

เรื่อง ผลการจัดซื้อจัดจ้างและการเบิกจ่ายงบประมาณ รายจ่ายประจำปี พ.ศ. ๒๕๖๐ (งบ พ.ร.บ.)

เรียน ผอ.ผง.

จน. 5721

ส่วนติดตามและประเมินผล ได้จัดทำสรุปผลการจัดซื้อจัดจ้างและผลการเบิกจ่ายงบประมาณ รายจ่ายประจำปี พ.ศ. ๒๕๖๐ ณ วันที่ ๒๑ สิงหาคม ๒๕๖๐ จำแนกตามสำนัก/กอง เรียบร้อยแล้ว ตามเอกสารที่แนบ จึงเรียนมาเพื่อโปรดพิจารณาลงนามเสนอ อธช. เพื่อทราบ

(นางสาวนันทนา พึ่งคำ)

ผตบ.ผง.

เรียน อธช. สำเนาเรียน รชบ. รธส. รธว. รธร. และ ผู้อำนวยการสำนัก/กอง

เพื่อโปรดทราบ

(นายไวฑิต โอชวิช)

ผวง.ผง. รักษาราชการแทน ผอ.ผง.

๒๑ ส.ค. ๒๕๖๐

เรียน ผอ.ผง.

เพื่อโปรดทราบ

(นายเลิศชัย ครือนันต์)

ผส.บอ.

21 ส.ค. 2560

1. สรุปผลการจัดซื้อจัดจ้าง งบ พ.ร.บ. งบประมาณ พ.ศ. 2560 ของ สขป.1-17 และส่วนกลาง

(ข้อมูลจากระบบติดตาม online ณ วันจันทร์ที่ 21 สิงหาคม 2560 เวลา 08.49 น.)

สำนัก/กอง	ผลการดำเนินงาน													
	งบประมาณ (ล้านบาท)				จำนวน รายการ ทั้งหมด	ยังไม่ ดำเนินการ (รายการ)	อยู่ระหว่าง จัดซื้อจัดจ้าง (รายการ)	อยู่ระหว่างดำเนินการ (รายการ)						
	งบประมาณ	งบประมาณที่ได้รับ จัดสรร	เบิกจ่าย	ร้อยละเบิกจ่าย				ทำสัญญา (รายการ)	0-19 %	20-39 %	40-59 %	60-79 %	80-99 %	100%
รวม	40,402.74	34,918.12	26,881.42	76.98	6,736	80	129	6,527	147	73	141	326	1,208	4,632
สขป. 1	1,120.28	1,059.81	942.04	88.89	354	1	16	337	1	0	5	16	95	220
สขป. 2	1,057.72	958.13	826.58	86.27	295	2	5	288	2	2	2	8	52	222
สขป. 3	924.41	646.49	533.97	82.60	295	6	3	286	2	0	5	10	58	211
สขป. 4	1,169.98	939.13	787.19	83.82	273	1	0	272	5	2	3	11	44	207
สขป. 5	1,426.11	1,230.26	1,052.18	85.52	409	0	4	405	7	3	5	27	56	307
สขป. 6	1,572.93	1,418.90	1,118.90	78.86	364	1	1	362	5	5	8	27	64	253
สขป. 7	1,562.27	1,342.11	1,225.75	91.33	279	4	4	271	0	0	2	11	37	221
สขป. 8	1,545.69	1,332.90	1,055.77	79.21	402	0	3	399	0	4	8	20	63	304
สขป. 9	1,764.21	1,484.74	1,086.87	73.20	505	5	3	497	2	2	5	21	85	382
สขป. 10	1,017.47	916.50	776.94	84.77	462	4	1	457	8	3	6	17	34	389
สขป. 11	1,214.54	1,127.14	845.54	75.02	457	1	4	452	4	7	16	11	69	345
สขป. 12	1,953.16	1,804.73	1,490.60	82.59	473	0	0	473	2	6	8	14	63	380
สขป. 13	1,066.41	935.04	809.03	86.52	487	1	1	485	8	3	8	26	144	296
สขป. 14	1,128.75	996.66	738.57	74.10	185	4	1	180	4	0	2	7	35	132
สขป. 15	1,138.46	987.04	748.03	75.79	289	0	23	266	6	3	4	8	48	197
สขป. 16	1,243.02	1,173.78	974.03	82.98	297	2	0	295	0	2	3	9	32	249
สขป. 17	921.45	793.60	688.98	86.82	227	6	7	214	4	1	0	6	39	164
สบก.	420.07	282.24	134.74	47.74	22	0	3	19	5	2	2	6	0	4
สบอ.	266.87	182.05	142.38	78.21	114	2	14	98	27	2	1	4	46	18
กพก.	9,038.41	8,524.27	6,348.85	74.48	196	5	7	184	20	10	20	37	68	29
สพญ.	7,057.36	5,557.26	3,436.29	61.83	171	0	21	150	32	15	22	20	35	26
สสร.	330.23	240.60	214.49	89.15	36	0	8	28	0	0	1	2	23	2
สอส.	51.84	49.86	21.82	43.76	3	0	0	3	0	0	2	1	0	0
ศทส.	1.00	-	-	0	1	0	0	1	1	0	0	0	0	0
สมด.	1,118.92	707.22	662.74	93.71	64	35	0	29	1	0	1	3	11	13
สคก.	207.80	204.48	195.93	95.82	44	0	0	44	1	1	1	4	6	31
สจด.	23.81	23.19	23.19	99.99	30	0	0	30	0	0	0	0	0	30
สลก.	59.57	-	-	0	2	0	0	2	0	0	1	0	1	0

2. สรุปผลการจัดซื้อจัดจ้าง งบ พ.ร.บ. ปิงปประมาณ พ.ศ. 2560 แยกตามผลผลิต

(ข้อมูลจากระบบติดตาม online ณ วันจันทร์ที่ 21 สิงหาคม 2560 เวลา 08.49 น.)

ผลผลิต/โครงการ	ผลการดำเนินงาน													
	งบประมาณ (ล้านบาท)				จำนวน รายการ ทั้งหมด	ยังไม่ ดำเนินการ (รายการ)	อยู่ระหว่าง จัดซื้อจัดจ้าง (รายการ)	อยู่ระหว่างดำเนินการ (รายการ)						
	งบประมาณ	งบประมาณที่ได้รับ จัดสรร	เบิกจ่าย	ร้อยละเบิกจ่าย				ทำข้อผูกพัน (รายการ)	0-19 %	20-39 %	40-59 %	60-79 %	80-99 %	100%
รวม	40,402.74	34,918.12	26,881.42	76.98	6,736	80	129	6,527	147	73	141	326	1,208	4,632
ผลผลิตการจัดการน้ำและสนับสนุนโครงการอื่นเนื่องมาจากพระราชดำริ	7,020.09	6,193.46	5,711.84	92.22	5,226	18	73	5,135	61	26	52	146	735	4,115
โครงการปรับปรุงงานชลประทาน	5,820.47	5,116.20	4,112.49	80.38	447	9	5	433	10	10	19	40	157	197
โครงการจัดหาแหล่งน้ำและเพิ่มพื้นที่ชลประทาน	15,485.16	13,822.80	10,768.30	77.90	550	48	15	487	26	15	33	89	181	143
โครงการจัดการคุณภาพน้ำ	539.13	416.62	319.28	76.64	171	0	2	169	2	0	4	3	39	121
โครงการป้องกันและบรรเทาภัยจากน้ำ	6,381.91	5,609.23	3,741.67	66.71	217	5	21	191	26	9	14	34	70	38
โครงการอ่างเก็บน้ำคลองหลวง จังหวัดชลบุรี	132.72	84.28	74.00	87.80	9	0	3	6	0	0	1	0	4	1
โครงการเพิ่มปริมาณน้ำในอ่างเก็บน้ำเขื่อนแม่กวงอุดมธารา จังหวัด	394.25	320.14	263.14	82.19	16	0	3	13	4	2	5	0	1	1
โครงการอ่างเก็บน้ำวกเหล็ก จังหวัดสระบุรี	308.73	233.75	38.79	16.60	12	0	0	12	4	2	4	0	0	2
โครงการพัฒนาลุ่มน้ำห้วยหลวงตอนล่าง จังหวัดหนองคาย	672.69	-	-	0	2	0	2	0	0	0	0	0	0	0
โครงการเขื่อนทดน้ำผาจุก จังหวัดอุตรดิตถ์	506.08	290.20	98.82	34.05	19	0	0	19	2	3	3	2	4	5
โครงการอ่างเก็บน้ำน้ำอันเนื่องมาจากพระราชดำริ จังหวัดพะเยา	728.63	713.66	366.79	51.40	9	0	0	9	2	2	2	1	1	1
โครงการห้วยโสมงอันเนื่องมาจากพระราชดำริ จังหวัดปราจีนบุรี	1,014.16	651.60	433.04	66.46	17	0	1	16	1	0	2	2	6	5
โครงการบรรเทาอุทกภัยเมืองจันทบุรี (แผนระยะที่ 2)	88.87	87.98	21.68	24.64	6	0	1	5	2	1	0	0	2	0
โครงการพัฒนาลุ่มน้ำตาปี - พุมดวง จังหวัดสุราษฎร์ธานี	314.25	297.73	210.03	70.55	10	0	1	9	1	2	2	0	4	0
โครงการบรรเทาอุทกภัยอำเภอลาดใหญ่ (ระยะที่ 2) จังหวัดสงขลา	420.95	508.12	429.11	84.45	13	0	2	11	1	0	0	8	2	0
โครงการอ่างเก็บน้ำห้วยน้ำร้อนเนื่องมาจากพระราชดำริ จังหวัดอุตรดิตถ์	574.65	572.35	292.43	51.09	12	0	0	12	5	1	0	1	2	3

3. ผลการเบิกจ่ายงบประมาณกรมชลประทาน ปีงบประมาณ พ.ศ. 2560

(ข้อมูลจากระบบ GFMIS ณ วันจันทร์ที่ 21 สิงหาคม 2560 เวลา 08.49 น.)

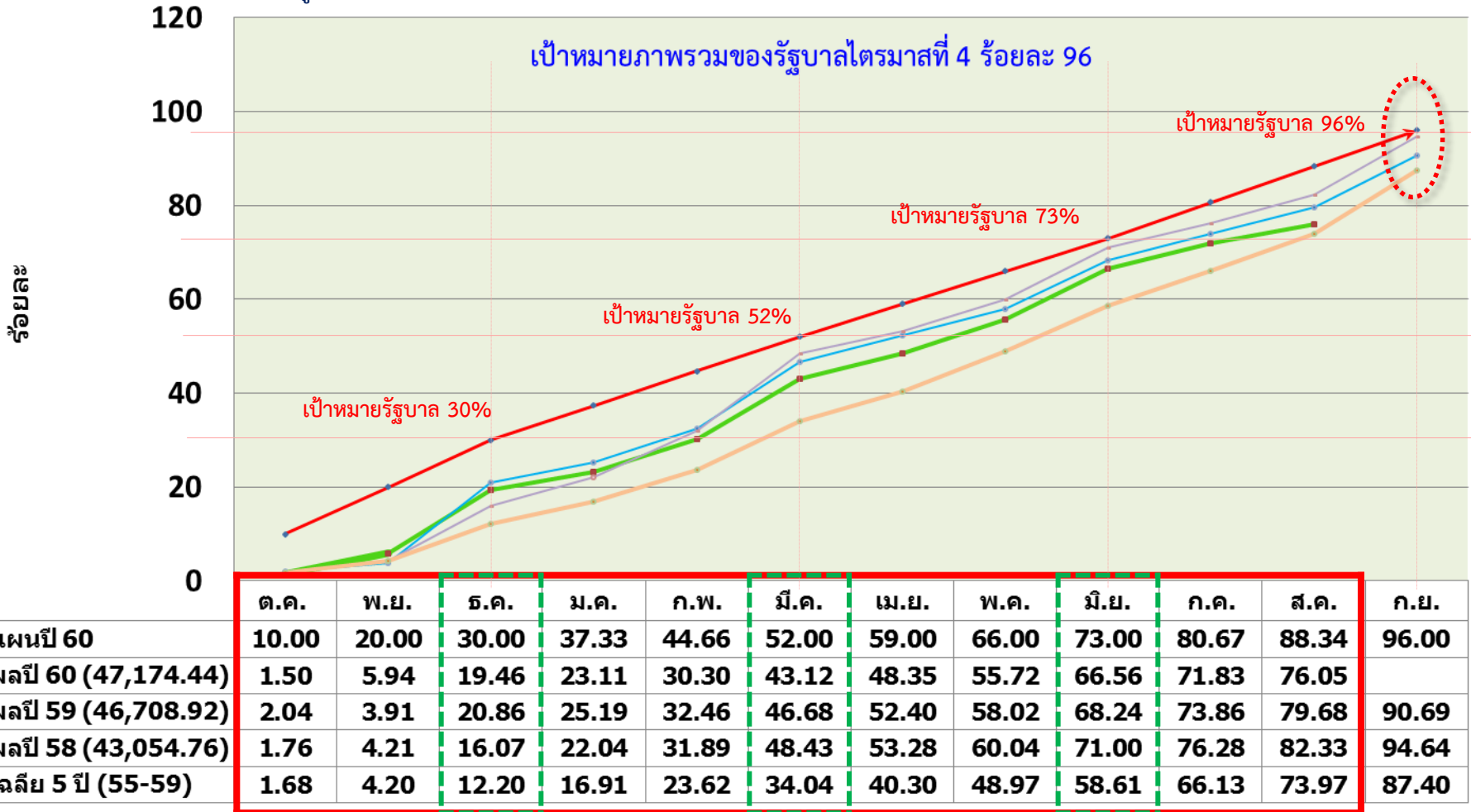
หน่วย : ล้านบาท

งบประมาณรายจ่ายประจำปี พ.ศ.2560	งบประมาณ (พ.ร.บ.) หลังโอนเปลี่ยนแปลง	ผลเบิกจ่ายสะสม						เป้าหมาย รัฐบาล ไตรมาสที่ 4 (ร้อยละ)	ผลต่าง (ร้อยละ)
		15 สิงหาคม 2560		21 สิงหาคม 2560		เพิ่มขึ้นจากสัปดาห์ก่อน			
		จำนวนเงิน	ร้อยละ	จำนวนเงิน	ร้อยละ	จำนวนเงิน	ร้อยละ		
รวมทั้งสิ้น	52,040.89	36,012.44	69.20	36,408.43	69.96	395.99	0.76	-	-
รวม งบ พ.ร.บ.60	46,212.90	34,763.80	75.23	35,145.31	76.05	381.51	0.83	96	-19.95
รายจ่ายประจำ (พ.ร.บ.60)	8,284.17	6,926.89	83.62	7,060.34	85.23	133.45	1.61	98	-12.77
รายจ่ายลงทุน (พ.ร.บ.60)	37,928.72	27,836.91	73.39	28,084.97	74.05	248.06	0.65	87	-12.95
รายจ่ายลงทุน (งบปี60 เพิ่มเติม)	5,827.99	1,248.64	21.42	1,263.12	21.67	14.48	0.25	-	-

หมายเหตุ : ผลต่างร้อยละมีค่า - แสดงว่ารายการเบิกจ่ายต่ำกว่าเป้าหมายรัฐบาล
 ปรับลดงบประมาณตามพระราชบัญญัติโอนงบประมาณรายจ่ายประจำปีงบประมาณ พ.ศ.2560 รายจ่ายลงทุน จำนวน 288,846,300 บาท

4. สถิติการเบิกจ่ายงบประมาณภาพรวมของกรมชลประทานปีงบประมาณ พ.ศ. 2555-2560

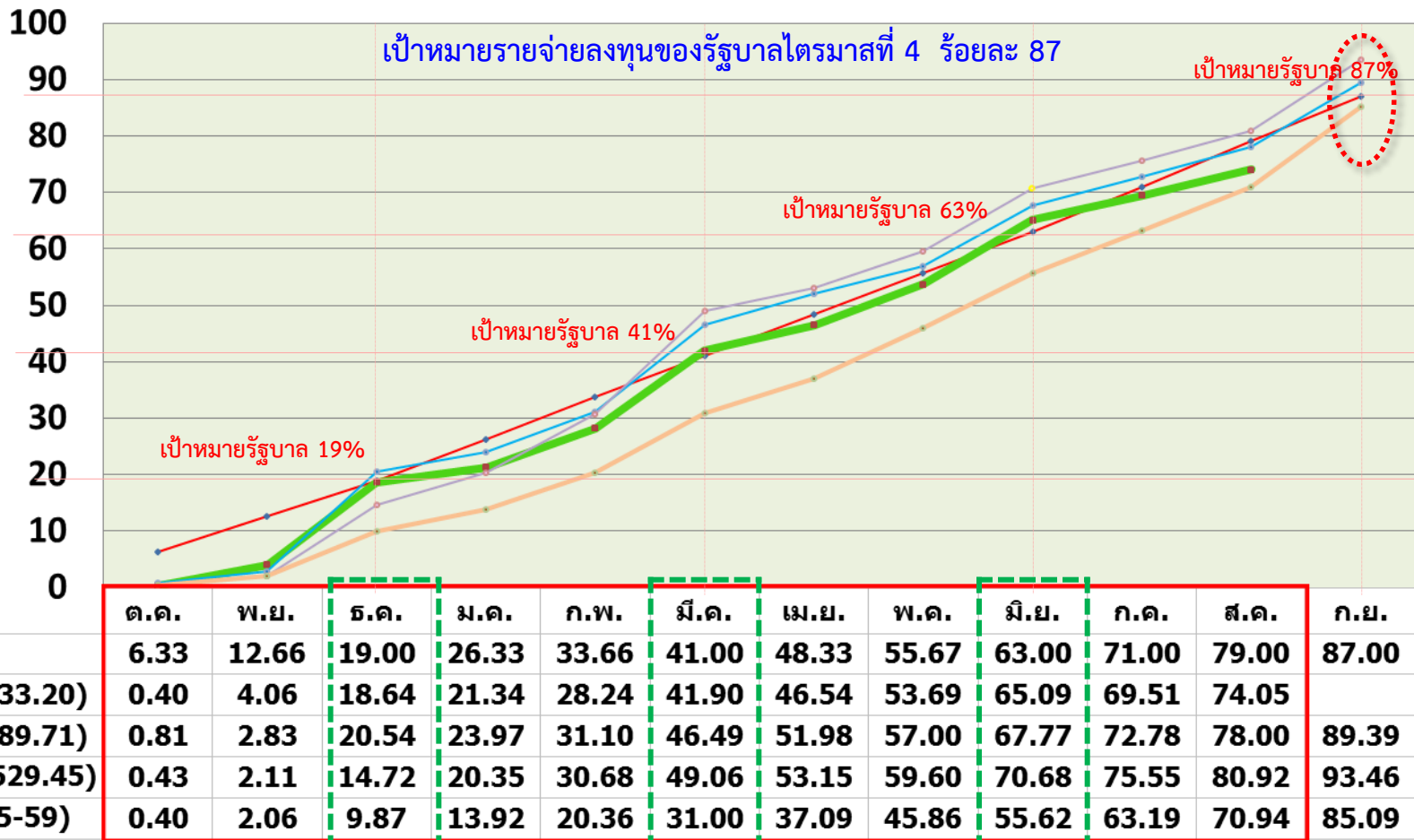
ข้อมูล ณ วันจันทร์ ที่ 21 สิงหาคม 2560



หมายเหตุ : เป้าหมายการเบิกจ่ายภาพรวมของรัฐบาล ไตรมาสที่ 1 = 30 % ไตรมาสที่ 2 = 52 % ไตรมาสที่ 3 = 73 % ไตรมาสที่ 4 = 96

5. สถิติการเบิกจ่ายงบรายจ่ายลงทุนของกรมชลประทานปีงบประมาณ พ.ศ. 2555-2560

ข้อมูล ณ วันจันทร์ที่ 21 สิงหาคม 2560



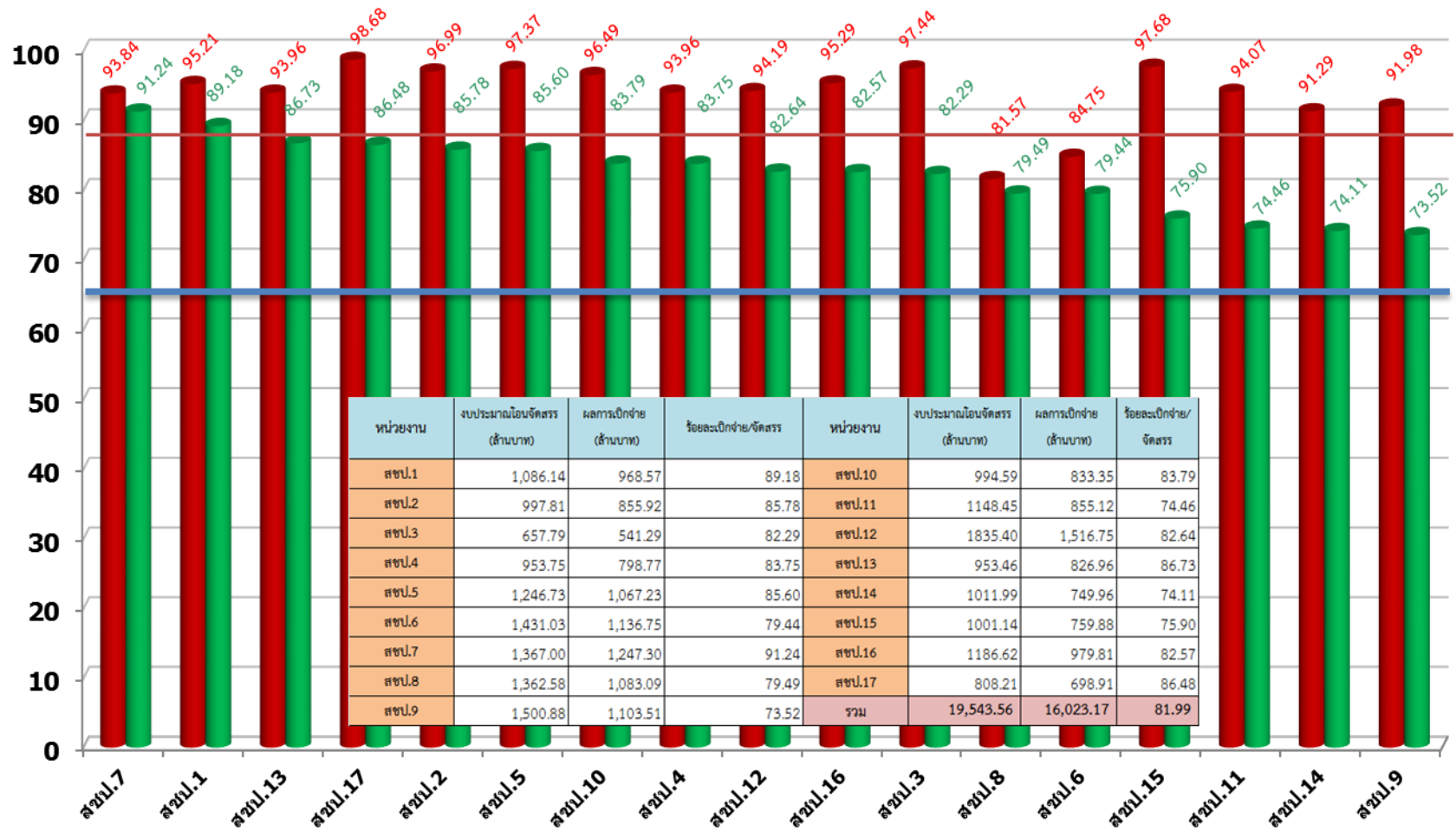
หมายเหตุ : เป้าหมายการเบิกจ่ายงบรายจ่ายลงทุนของรัฐบาล ไตรมาสที่ 1 = 19 % ไตรมาสที่ 2 = 41 % ไตรมาสที่ 3 = 63 % ไตรมาสที่ 4 = 87 %

6. ผลการเบิกจ่ายงบรายจ่ายลงทุน (พ.ร.บ.60) ของ สชป. 1-17

(ข้อมูลจากระบบ ติดตาม online ณ วันจันทร์ที่ 21 สิงหาคม 2560 เวลา 09.49 น.)

■ แผนการเบิกจ่ายรายสำนัก เดือน สิงหาคม 2560
 ■ ผลการเบิกจ่าย

ร้อยละ

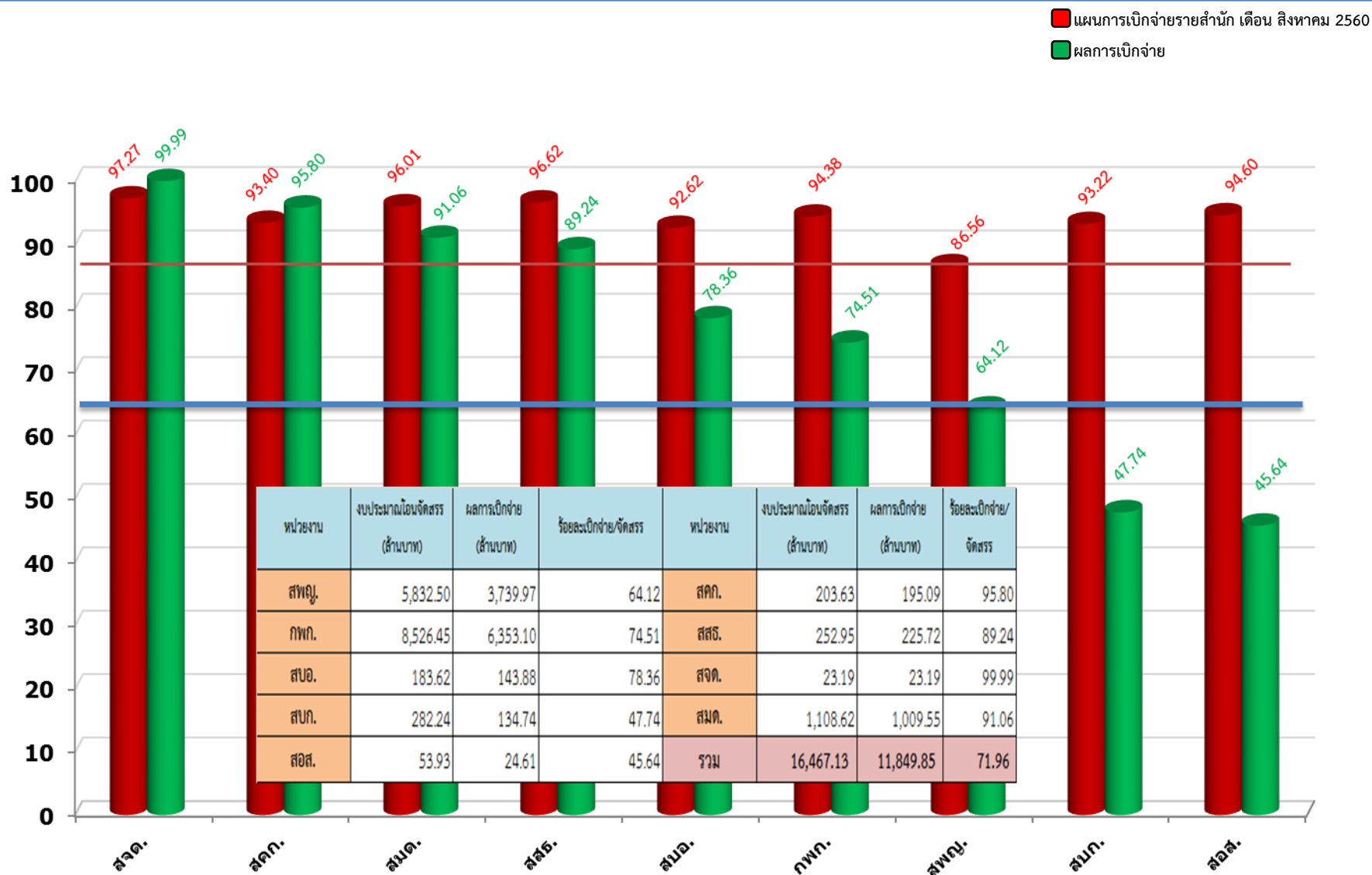


ค่าเฉลี่ยกรม ร้อยละ 74.05

เป้าหมายรัฐบาล ไตรมาส 4 ร้อยละ 87

7. ผลการเบิกจ่ายงบรายจ่ายลงทุน (พ.ร.บ. 60) ของ ส่วนกลาง

(ข้อมูลจากระบบ ติดตาม online ณ วันจันทร์ที่ 21 สิงหาคม 2560 เวลา 09.49 น.)



ค่าเฉลี่ยกรม ร้อยละ 74.05

เป้าหมายรัฐบาล ไตรมาส 4 ร้อยละ 87

8. ผลการเบิกจ่ายงบรายจ่ายลงทุน (พ.ร.บ. 60) สำนักพัฒนาแหล่งน้ำขนาดใหญ่

(ข้อมูลจากระบบ ติดตาม online ณ วันจันทร์ที่ 21 สิงหาคม 2560 เวลา 09.49 น.)



ค่าเฉลี่ยกรม ร้อยละ 74.05

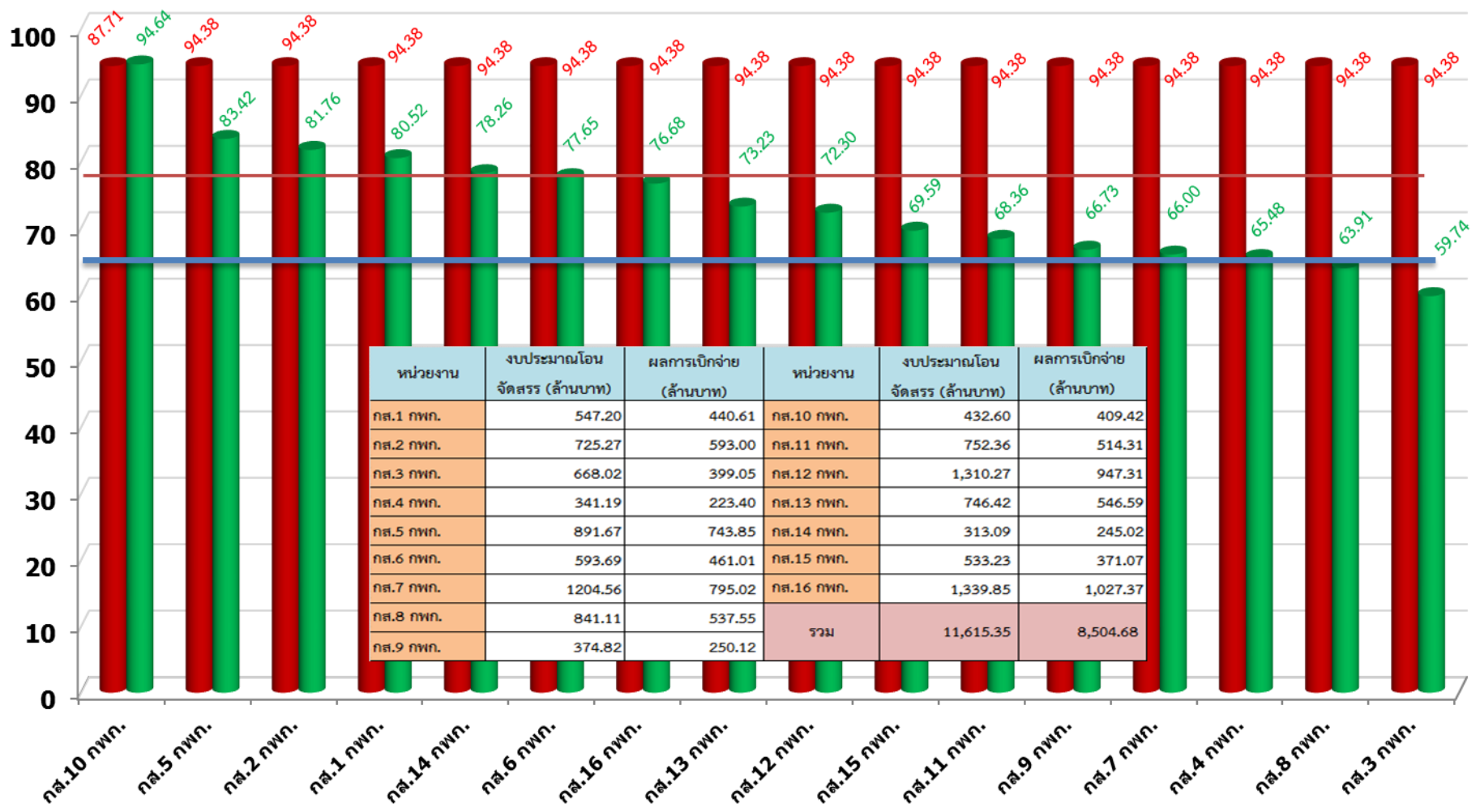
เป้าหมายรัฐบาล ไตรมาส 4 ร้อยละ 87

9. ผลการเบิกจ่ายงบประมาณจ่ายลงทุน (พ.ร.บ. 60) กองพัฒนาแหล่งน้ำขนาดกลาง

(ข้อมูลจากระบบ ติดตาม online ณ วันจันทร์ที่ 21 สิงหาคม 2560 เวลา 09.49 น.)

■ แผนการเบิกจ่ายรายสำนัก เดือน สิงหาคม 2560
■ ผลการเบิกจ่าย

ร้อยละ



ค่าเฉลี่ยกรม ร้อยละ 74.05

เป้าหมายรัฐบาล ไตรมาส 4 ร้อยละ 87

10. ผลการเบิกจ่ายงบรายจ่ายลงทุน ของกระทรวงเกษตรและสหกรณ์และกรมคู่เทียบ ปีงบประมาณ พ.ศ. 2560

ที่	หน่วยงาน	งบประมาณหลังโอน เปลี่ยนแปลง (ล้านบาท)	เบิกจ่าย (ล้านบาท)	ร้อยละ
ระดับกระทรวง (ที่มีงบเกิน 10,000 ล้านบาท)				
1	กระทรวงศึกษาธิการ	43,737.14	35,233.70	80.56
2	กระทรวงคมนาคม (งบรายจ่ายลงทุนสูงสุด)	137,618.89	107,939.01	78.42
3	กระทรวงเกษตรและสหกรณ์ (งบรายจ่ายลงทุนลำดับที่ 4)	45,722.48	33,484.13	74.33
4	กระทรวงกลาโหม	49,436.32	29,782.67	60.24
5	กระทรวงสาธารณสุข	19,583.47	11,758.83	60.04
6	กระทรวงมหาดไทย	49,087.99	26,712.42	54.80
7	กระทรวงทรัพยากรธรรมชาติและสิ่งแวดล้อม	12,998.64	6,571.78	50.56
ระดับกรม (คู่เทียบ)				
1	กรมพัฒนาที่ดิน (มีงบรายจ่ายลงทุนอันดับ2 ของ กษ.)	3,181.39	2,741.75	86.18
2	กรมทางหลวง	85,378.76	68,450.21	80.17
3	กรมทางหลวงชนบท	44,262.90	35,225.79	79.58
4	กรมชลประทาน (มีงบรายจ่ายลงทุนอันดับ1 ของ กษ.)	37,669.68	28,036.48	74.43
5	กรมโยธาธิการและผังเมือง	23,193.56	13,773.67	59.39

- หมายเหตุ :
- ข้อมูลจากกรมบัญชีกลาง ณ วันที่ 18 สิงหาคม 2560
 - ค่าเฉลี่ยผลเบิกจ่ายระดับกระทรวง (19 กระทรวง 5 หน่วยงาน) เฉลี่ย 69.14 %
 - ค่าเฉลี่ยผลเบิกจ่ายหน่วยงานที่มีงบรายจ่ายลงทุนเกิน 1,000 ล้านบาท (42 หน่วยงาน) เฉลี่ย 68.41 %