



ด่วนที่สุด

บันทึกข้อความ

ส่วนราชการ ส่วนติดตามและประเมินผล กองแผนงาน โทร ๒๒๘๖
ที่ ผตป.ผง. ๑๒๘๙ /๒๕๖๐ วันที่ ๕ กันยายน ๒๕๖๐
เรื่อง ผลการจัดซื้อจัดจ้างและการเบิกจ่ายงบประมาณ รายจ่ายประจำปี พ.ศ. ๒๕๖๐ (งบ พ.ร.บ.)
เรียน ผอ.ผง. ๗๖ ๖๐๑๗

ส่วนติดตามและประเมินผล ได้จัดทำสรุปผลการจัดซื้อจัดจ้างและผลการเบิกจ่ายงบประมาณ
รายจ่ายประจำปี พ.ศ. ๒๕๖๐ ณ วันที่ ๕ กันยายน ๒๕๖๐ จำแนกตามสำนัก/กอง เรียบร้อยแล้ว ตามเอกสารที่แนบ
จึงเรียนมาเพื่อโปรดพิจารณา ลงนามเสนอ ออช. เพื่อทราบ

(นางชฎาปณีย์ จิราธิศาสตร์)
ตป.๓. ผง. รักษาการในตำแหน่ง ผตป.ผง.

เรียน ออช. สำเนาเรียน รธบ. รธส. รธว. รธร. และ ผู้อำนวยการสำนัก/กอง
เพื่อโปรดทราบ

(นายวิชัย ไตรสุรัตน์)
ผอ.ผง.
๕ ก.ย. ๒๕๖๐

- ทงท
- เวียน ผอ.๗๖๖ ทงท ผอช.๓๑๑
เพื่อโปรดทราบ

(นายเลิศชัย ศรีอนันต์)
ผส.บอ.
- 5 ก.ย. 2560

1. สรุปผลการจัดซื้อจัดจ้าง งบ พ.ร.บ. ปังบประมาณ พ.ศ. 2560 ของ สขป.1-17 และส่วนกลาง

(ข้อมูลจากระบบติดตาม online ณ วันจันทร์ที่ 4 กันยายน 2560 เวลา 08.56 น.)

| สำนัก/กอง | ผลการดำเนินงาน | | | | | | | | | | | | | |
|------------|--------------------|-----------------------------|------------------|----------------|----------------------------|---------------------------------|---|-------------------------------|------------|-----------|------------|------------|--------------|--------------|
| | งบประมาณ (ล้านบาท) | | | | จำนวน รายการ ทั้งหมด | ยังไม่ ดำเนินการ (รายการ) | อยู่ระหว่าง จัดซื้อจัดจ้าง (รายการ) | อยู่ระหว่างดำเนินการ (รายการ) | | | | | | |
| | งบประมาณ | งบประมาณที่ได้รับ จัดสรร | เบิกจ่าย | ร้อยละเบิกจ่าย | | | | ทำข้อผูกพัน (รายการ) | 0-19 % | 20-39 % | 40-59 % | 60-79 % | 80-99 % | 100% |
| รวม | 40,421.49 | 35,644.23 | 27,865.91 | 78.18 | 6,750 | 46 | 72 | 6,632 | 173 | 62 | 123 | 263 | 1,207 | 4,804 |
| สขป. 1 | 1,128.28 | 1,064.22 | 965.45 | 90.72 | 355 | 2 | 0 | 353 | 2 | 0 | 5 | 11 | 93 | 242 |
| สขป. 2 | 1,081.22 | 980.44 | 846.62 | 86.35 | 302 | 1 | 0 | 301 | 7 | 1 | 4 | 11 | 54 | 224 |
| สขป. 3 | 922.77 | 643.74 | 536.41 | 83.33 | 295 | 7 | 3 | 285 | 2 | 0 | 5 | 8 | 48 | 222 |
| สขป. 4 | 1,170.44 | 936.12 | 797.98 | 85.24 | 274 | 2 | 0 | 272 | 5 | 2 | 3 | 9 | 41 | 212 |
| สขป. 5 | 1,427.11 | 1,231.26 | 1,077.99 | 87.55 | 410 | 1 | 3 | 406 | 4 | 4 | 4 | 13 | 52 | 329 |
| สขป. 6 | 1,569.26 | 1,397.54 | 1,134.65 | 81.19 | 360 | 1 | 0 | 359 | 7 | 4 | 6 | 19 | 67 | 256 |
| สขป. 7 | 1,563.02 | 1,401.90 | 1,254.37 | 89.48 | 280 | 0 | 1 | 279 | 8 | 0 | 2 | 8 | 35 | 226 |
| สขป. 8 | 1,545.69 | 1,333.22 | 1,071.05 | 80.34 | 402 | 0 | 0 | 402 | 2 | 4 | 8 | 17 | 61 | 310 |
| สขป. 9 | 1,743.82 | 1,464.15 | 1,100.45 | 75.16 | 502 | 2 | 3 | 497 | 2 | 2 | 4 | 19 | 82 | 388 |
| สขป. 10 | 1,017.47 | 914.03 | 783.59 | 85.73 | 462 | 0 | 1 | 461 | 11 | 2 | 6 | 16 | 34 | 392 |
| สขป. 11 | 1,214.67 | 1,133.73 | 863.16 | 76.13 | 458 | 1 | 3 | 454 | 4 | 4 | 10 | 20 | 64 | 352 |
| สขป. 12 | 1,953.16 | 1,803.88 | 1,524.74 | 84.53 | 473 | 0 | 0 | 473 | 2 | 3 | 6 | 15 | 60 | 387 |
| สขป. 13 | 1,067.25 | 934.90 | 827.02 | 88.46 | 488 | 1 | 1 | 486 | 8 | 2 | 7 | 19 | 145 | 305 |
| สขป. 14 | 1,167.48 | 1,032.17 | 761.52 | 73.78 | 187 | 5 | 1 | 181 | 5 | 0 | 1 | 5 | 35 | 135 |
| สขป. 15 | 1,138.50 | 987.05 | 776.05 | 78.62 | 290 | 1 | 16 | 273 | 4 | 3 | 3 | 8 | 44 | 211 |
| สขป. 16 | 1,244.72 | 1,175.48 | 993.02 | 84.48 | 298 | 1 | 0 | 297 | 0 | 2 | 3 | 5 | 32 | 255 |
| สขป. 17 | 924.49 | 796.65 | 695.44 | 87.29 | 228 | 6 | 6 | 216 | 5 | 1 | 1 | 2 | 31 | 176 |
| สบก. | 420.07 | 284.14 | 146.19 | 51.45 | 22 | 0 | 0 | 22 | 8 | 2 | 2 | 6 | 0 | 4 |
| สบอ. | 266.87 | 182.05 | 145.59 | 79.97 | 114 | 0 | 6 | 108 | 27 | 2 | 2 | 3 | 52 | 22 |
| กพก. | 9,038.41 | 8,530.27 | 6,525.02 | 76.49 | 196 | 2 | 4 | 190 | 23 | 10 | 15 | 21 | 87 | 34 |
| สพญ. | 7,052.28 | 5,725.82 | 3,498.53 | 61.10 | 169 | 0 | 20 | 149 | 30 | 12 | 21 | 18 | 42 | 26 |
| สสร. | 282.54 | 281.43 | 230.24 | 81.81 | 37 | 0 | 4 | 33 | 0 | 0 | 0 | 0 | 29 | 4 |
| สอส. | 51.84 | 49.07 | 22.22 | 45.28 | 3 | 0 | 0 | 3 | 0 | 0 | 2 | 1 | 0 | 0 |
| ศทส. | 1.00 | 0.00 | 0.00 | 0 | 1 | 0 | 0 | 1 | 1 | 0 | 0 | 0 | 0 | 0 |
| สมด. | 1,117.92 | 1,113.57 | 1,062.56 | 95.42 | 64 | 12 | 0 | 52 | 2 | 1 | 1 | 4 | 14 | 30 |
| สคก. | 227.83 | 224.21 | 202.87 | 90.48 | 48 | 1 | 0 | 47 | 4 | 1 | 1 | 5 | 4 | 32 |
| สจด. | 23.81 | 23.19 | 23.19 | 99.99 | 30 | 0 | 0 | 30 | 0 | 0 | 0 | 0 | 0 | 30 |
| สลก. | 59.57 | 0.00 | 0.00 | 0 | 2 | 0 | 0 | 2 | 0 | 0 | 1 | 0 | 1 | 0 |

2. สรุปผลการจัดซื้อจัดจ้าง งบ พ.ร.บ. ปังบประมาณ พ.ศ. 2560 แยกตามผลผลิต

(ข้อมูลจากระบบติดตาม online ณ วันจันทร์ที่ 4 กันยายน 2560 เวลา 08.56 น.)

| ผลผลิต/โครงการ | ผลการดำเนินงาน | | | | | | | | | | | | | |
|---|--------------------|-----------------------------|-----------|----------------|----------------------------|---------------------------------|---|-------------------------------|--------|---------|---------|---------|---------|-------|
| | งบประมาณ (ล้านบาท) | | | | จำนวน รายการ ทั้งหมด | ยังไม่ ดำเนินการ (รายการ) | อยู่ระหว่าง จัดซื้อจัดจ้าง (รายการ) | อยู่ระหว่างดำเนินการ (รายการ) | | | | | | |
| | งบประมาณ | งบประมาณที่ได้รับ จัดสรร | เบิกจ่าย | ร้อยละเบิกจ่าย | | | | ทำข้อมูลพัน (รายการ) | 0-19 % | 20-39 % | 40-59 % | 60-79 % | 80-99 % | 100% |
| รวม | 40,421.49 | 35,644.23 | 27,865.91 | 78.18 | 6,750 | 46 | 72 | 6,632 | 173 | 62 | 123 | 263 | 1,207 | 4,804 |
| ผลผลิตการจัดการน้ำและสนับสนุนโครงการอันเนื่องมาจากพระราชดำริ | 7,042.40 | 6,239.53 | 5,776.86 | 92.58 | 5,226 | 16 | 29 | 5,181 | 63 | 19 | 48 | 119 | 712 | 4,220 |
| โครงการปรับปรุงงานชลประทาน | 5,820.55 | 5,145.35 | 4,199.61 | 81.62 | 447 | 2 | 3 | 442 | 16 | 9 | 14 | 36 | 146 | 221 |
| โครงการจัดหาแหล่งน้ำและเพิ่มพื้นที่ชลประทาน | 15,483.56 | 14,297.77 | 11,386.77 | 79.64 | 565 | 26 | 10 | 529 | 41 | 15 | 27 | 72 | 199 | 175 |
| โครงการจัดการคุณภาพน้ำ | 539.13 | 611.56 | 322.63 | 52.76 | 171 | 0 | 2 | 169 | 2 | 0 | 3 | 4 | 39 | 121 |
| โครงการป้องกันและบรรเทาภัยจากน้ำ | 6,384.95 | 5,612.69 | 3,895.30 | 69.40 | 218 | 2 | 16 | 200 | 31 | 9 | 13 | 19 | 79 | 49 |
| โครงการอ่างเก็บน้ำคลองหลวง จังหวัดชลบุรี | 132.72 | 84.48 | 74.00 | 87.59 | 9 | 0 | 3 | 6 | 0 | 0 | 1 | 0 | 4 | 1 |
| โครงการเพิ่มปริมาณน้ำในอ่างเก็บน้ำเขื่อนแม่กวงอุดมธารา จังหวัด | 394.25 | 316.70 | 299.54 | 94.58 | 16 | 0 | 3 | 13 | 4 | 2 | 5 | 0 | 1 | 1 |
| โครงการอ่างเก็บน้ำววกเหล็ก จังหวัดสระบุรี | 308.73 | 233.75 | 57.48 | 24.59 | 12 | 0 | 0 | 12 | 4 | 1 | 4 | 0 | 1 | 2 |
| โครงการพัฒนาลุ่มน้ำห้วยหลวงตอนล่าง จังหวัดหนองคาย | 672.69 | 0.00 | 0.00 | 0 | 2 | 0 | 2 | 0 | 0 | 0 | 0 | 0 | 0 | 0 |
| โครงการเขื่อนทดน้ำผาจุ จังหวัดอุดรดิตถ์ | 506.08 | 288.04 | 99.83 | 34.66 | 19 | 0 | 0 | 19 | 0 | 1 | 2 | 2 | 9 | 5 |
| โครงการอ่างเก็บน้ำน้ำป้อนเนื่องมาจากพระราชดำริ จังหวัดพะเยา | 728.63 | 711.39 | 368.12 | 51.75 | 9 | 0 | 0 | 9 | 2 | 2 | 2 | 1 | 1 | 1 |
| โครงการห้วยโสมงอันเนื่องมาจากพระราชดำริ จังหวัดปราจีนบุรี | 1,014.16 | 614.98 | 433.07 | 70.42 | 17 | 0 | 1 | 16 | 1 | 0 | 2 | 2 | 6 | 5 |
| โครงการบรรเทาอุทกภัยเมืองจันทบุรี (แผนระยะที่ 2) | 88.87 | 87.98 | 21.68 | 24.64 | 6 | 0 | 1 | 5 | 2 | 1 | 0 | 0 | 2 | 0 |
| โครงการพัฒนาลุ่มน้ำตาปี - พุมดวง จังหวัดสุราษฎร์ธานี | 314.25 | 288.25 | 210.56 | 73.05 | 10 | 0 | 1 | 9 | 1 | 2 | 2 | 0 | 3 | 1 |
| โครงการบรรเทาอุทกภัยอำเภอหาดใหญ่ (ระยะที่ 2) จังหวัดสงขลา | 420.95 | 544.42 | 429.67 | 78.92 | 13 | 0 | 1 | 12 | 2 | 0 | 0 | 7 | 3 | 0 |
| โครงการอ่างเก็บน้ำห้วยน้ำร้อนเนื่องมาจากพระราชดำริ จังหวัดอุดรดิตถ์ | 569.57 | 567.35 | 290.79 | 51.25 | 10 | 0 | 0 | 10 | 4 | 1 | 0 | 1 | 2 | 2 |

3. ผลการเบิกจ่ายงบประมาณกรมชลประทาน ปีงบประมาณ พ.ศ. 2560

(ข้อมูลจากระบบ GFMIS ณ วันจันทร์ที่ 4 กันยายน 2560 เวลา 08.56 น.)

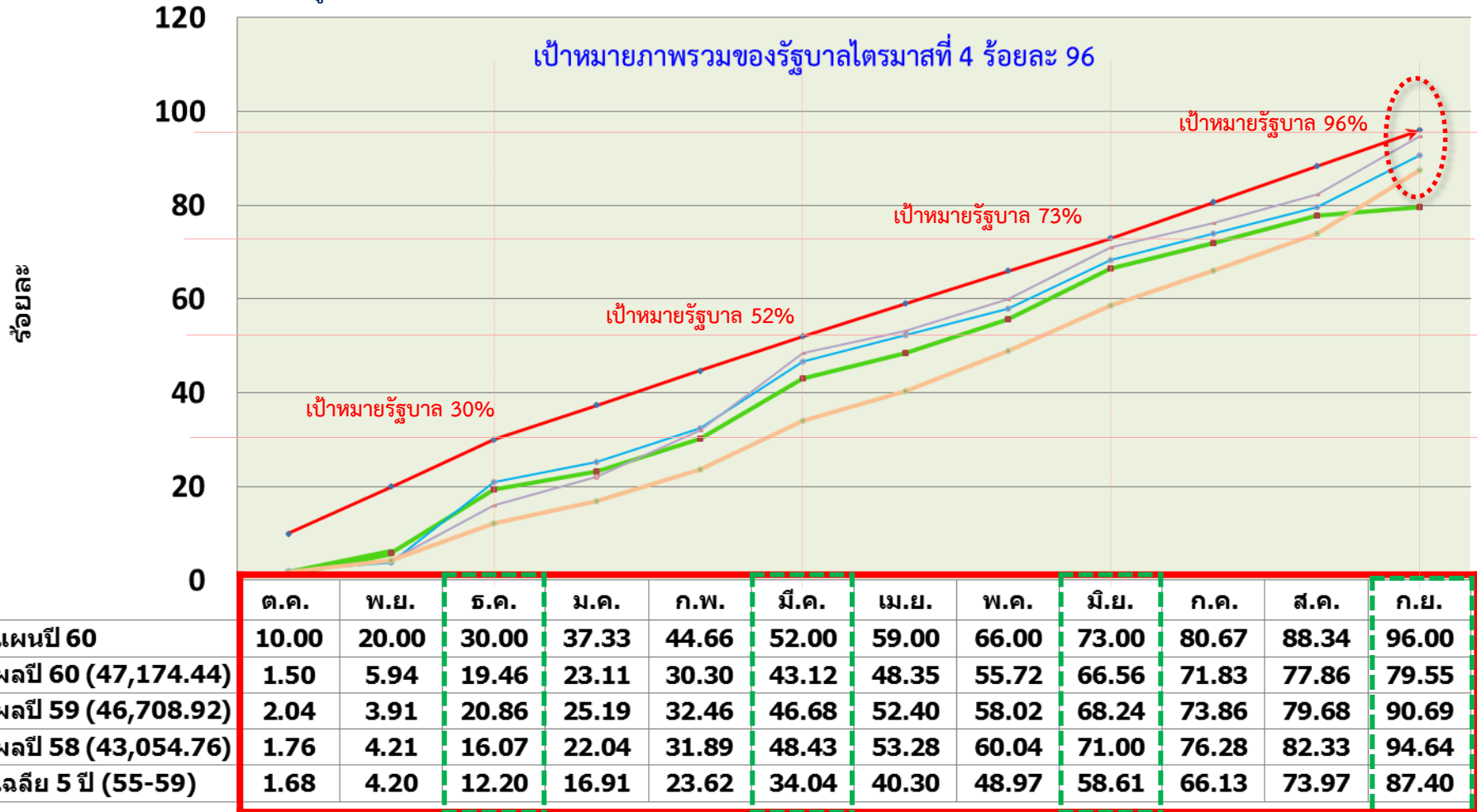
หน่วย : ล้านบาท

| งบประมาณรายจ่ายประจำปี พ.ศ.2560 | งบประมาณ (พ.ร.บ.) หลังโอนเปลี่ยนแปลง | ผลเบิกจ่ายสะสม | | | | | | เป้าหมาย รัฐบาล ไตรมาสที่ 4 (ร้อยละ) | ผลต่าง (ร้อยละ) |
|---------------------------------|--------------------------------------|-----------------|--------|----------------|--------|-------------------------|--------|--------------------------------------|-----------------|
| | | 28 สิงหาคม 2560 | | 4 กันยายน 2560 | | เพิ่มขึ้นจากสัปดาห์ก่อน | | | |
| | | จำนวนเงิน | ร้อยละ | จำนวนเงิน | ร้อยละ | จำนวนเงิน | ร้อยละ | | |
| รวมทั้งสิ้น | 52,081.02 | 37,678.28 | 72.35 | 38,559.17 | 74.04 | 880.89 | 1.69 | - | - |
| รวม งบ พ.ร.บ.60 | 46,212.90 | 35,982.24 | 77.86 | 36,762.91 | 79.55 | 780.67 | 1.69 | 96 | -16.45 |
| รายจ่ายประจำ (พ.ร.บ.60) | 8,284.18 | 7,552.56 | 91.17 | 7,574.22 | 91.43 | 21.66 | 0.26 | 98 | -6.57 |
| รายจ่ายลงทุน (พ.ร.บ.60) | 37,928.72 | 28,429.68 | 74.96 | 29,188.69 | 76.96 | 759.01 | 2.00 | 87 | -10.04 |
| รายจ่ายลงทุน (งบปี60 เพิ่มเติม) | 5,868.12 | 1,696.04 | 28.90 | 1,796.26 | 30.61 | 100.22 | 1.71 | - | - |

หมายเหตุ : ผลต่างร้อยละมีค่า - แสดงว่ารายการเบิกจ่ายต่ำกว่าเป้าหมายรัฐบาล
 ปรับลดงบประมาณตามพระราชบัญญัติโอนงบประมาณรายจ่ายประจำปีงบประมาณ พ.ศ.2560 รายจ่ายลงทุน จำนวน 288,846,300 บาท

4. สถิติการเบิกจ่ายงบประมาณภาพรวมของกรมชลประทานปีงบประมาณ พ.ศ. 2555-2560

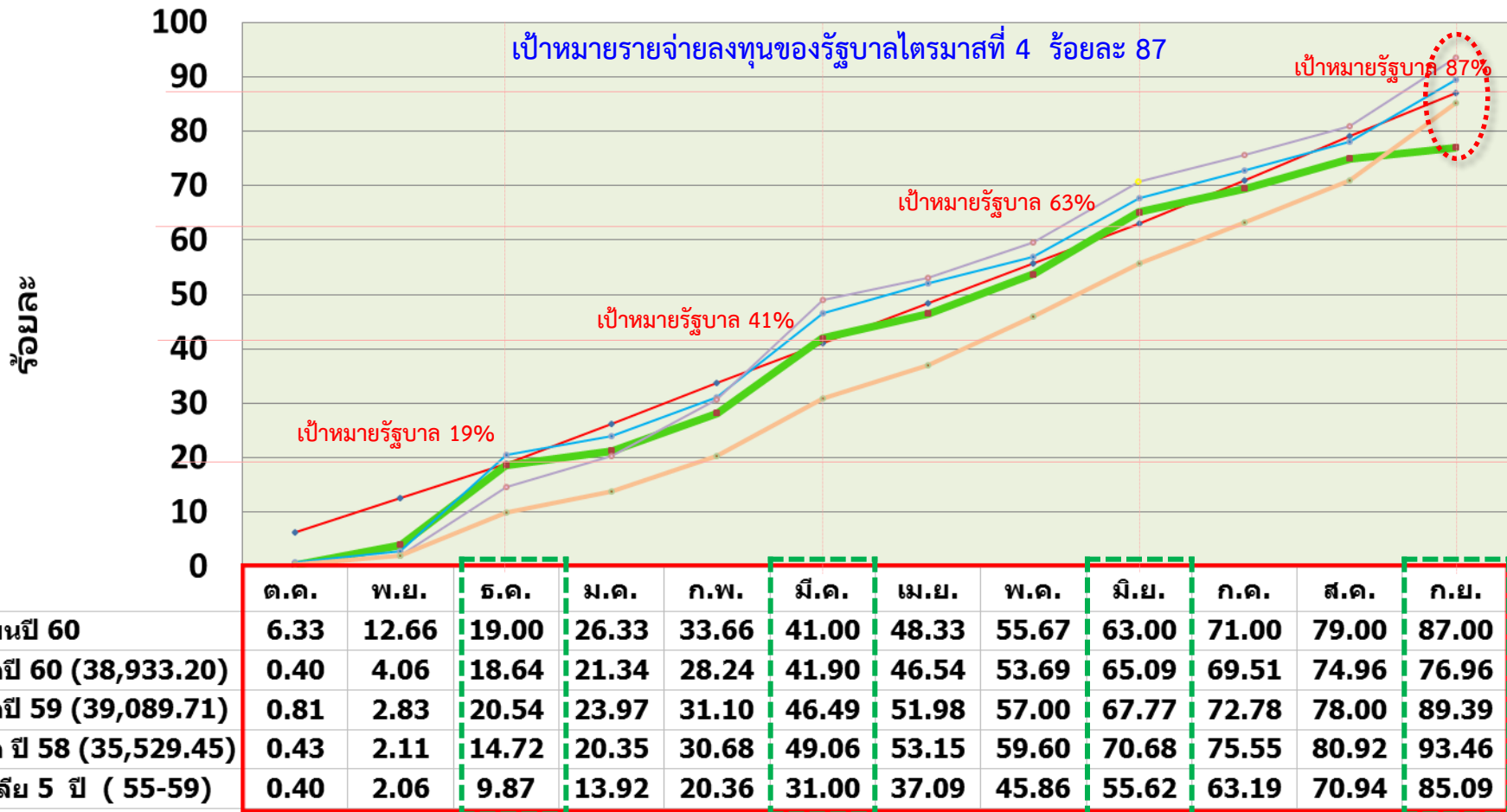
ข้อมูล ณ วันจันทร์ ที่ 4 กันยายน 2560



หมายเหตุ : เป้าหมายการเบิกจ่ายภาพรวมของรัฐบาล ไตรมาสที่ 1 = 30 % ไตรมาสที่ 2 = 52 % ไตรมาสที่ 3 = 73 % ไตรมาสที่ 4 = 96

5. สถิติการเบิกจ่ายงบรายจ่ายลงทุนของกรมชลประทานปีงบประมาณ พ.ศ. 2555-2560

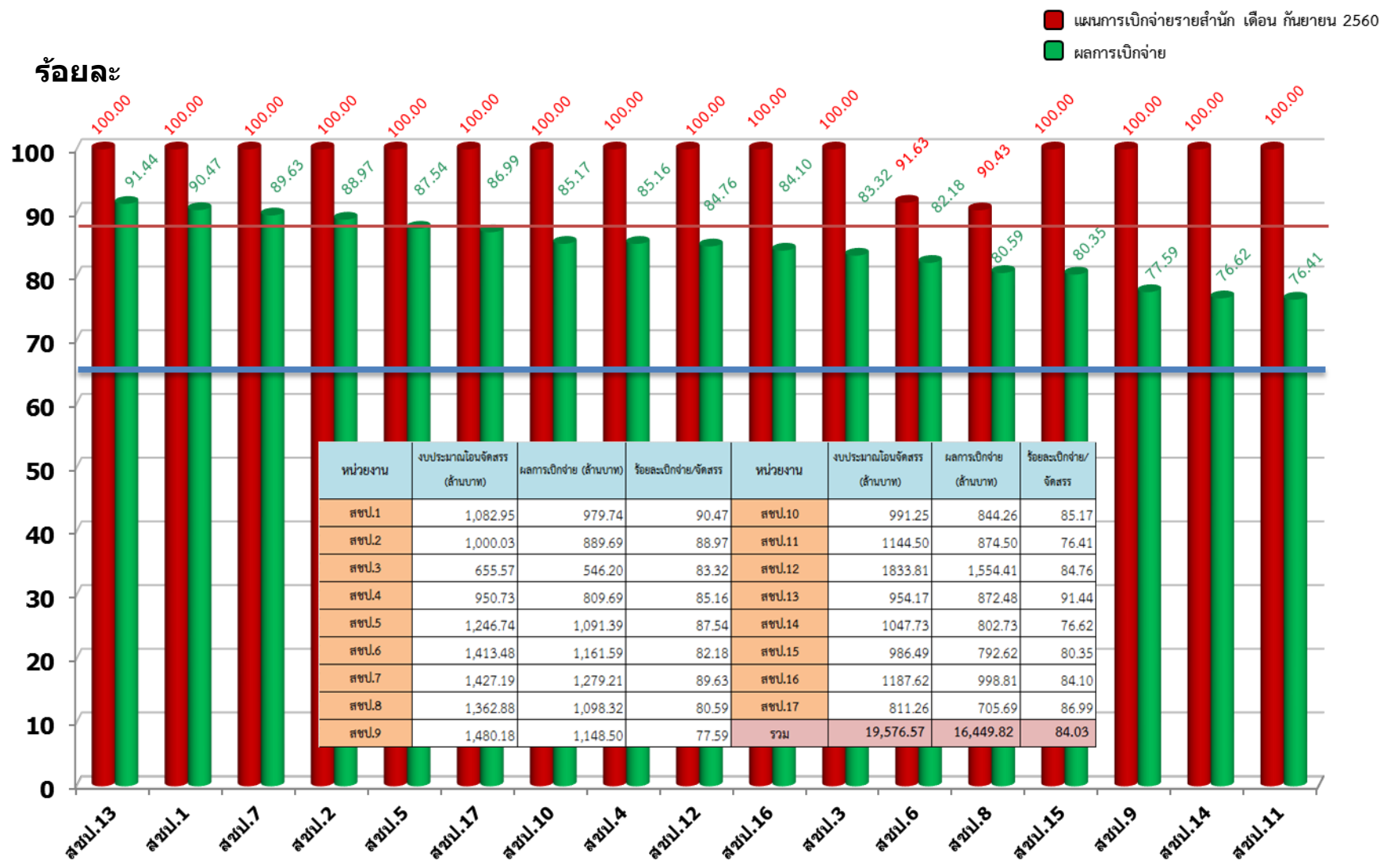
ข้อมูล ณ วันจันทร์ที่ 4 กันยายน 2560



หมายเหตุ : เป้าหมายการเบิกจ่ายงบรายจ่ายลงทุนของรัฐบาล ไตรมาสที่ 1 = 19 % ไตรมาสที่ 2 = 41 % ไตรมาสที่ 3 = 63 % ไตรมาสที่ 4 = 87 %

6. ผลการเบิกจ่ายงบรายจ่ายลงทุน (พ.ร.บ.60) ของ สชป. 1-17

(ข้อมูลจากระบบ ติดตาม online ณ วันจันทร์ที่ 4 กันยายน 2560 เวลา 10.14 น.)

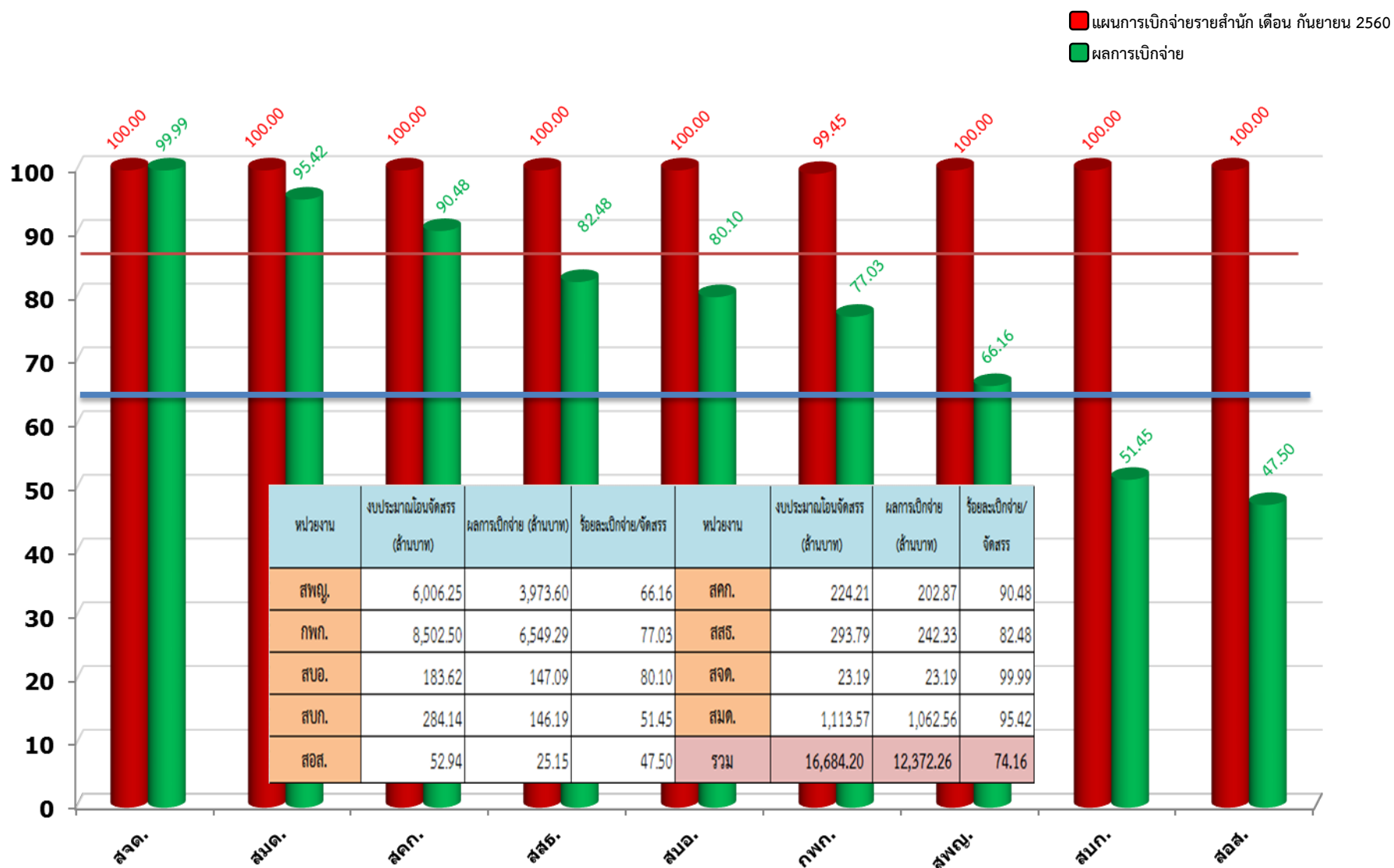


ค่าเฉลี่ยกรม ร้อยละ 76.96

เป้าหมายรัฐบาล ไตรมาส 4 ร้อยละ 87

7. ผลการเบิกจ่ายงบรายจ่ายลงทุน (พ.ร.บ. 60) ของ ส่วนกลาง

(ข้อมูลจากระบบ ติดตาม online ณ วันจันทร์ที่ 4 กันยายน 2560 เวลา 10.14 น.)



ค่าเฉลี่ยกรม ร้อยละ 76.96

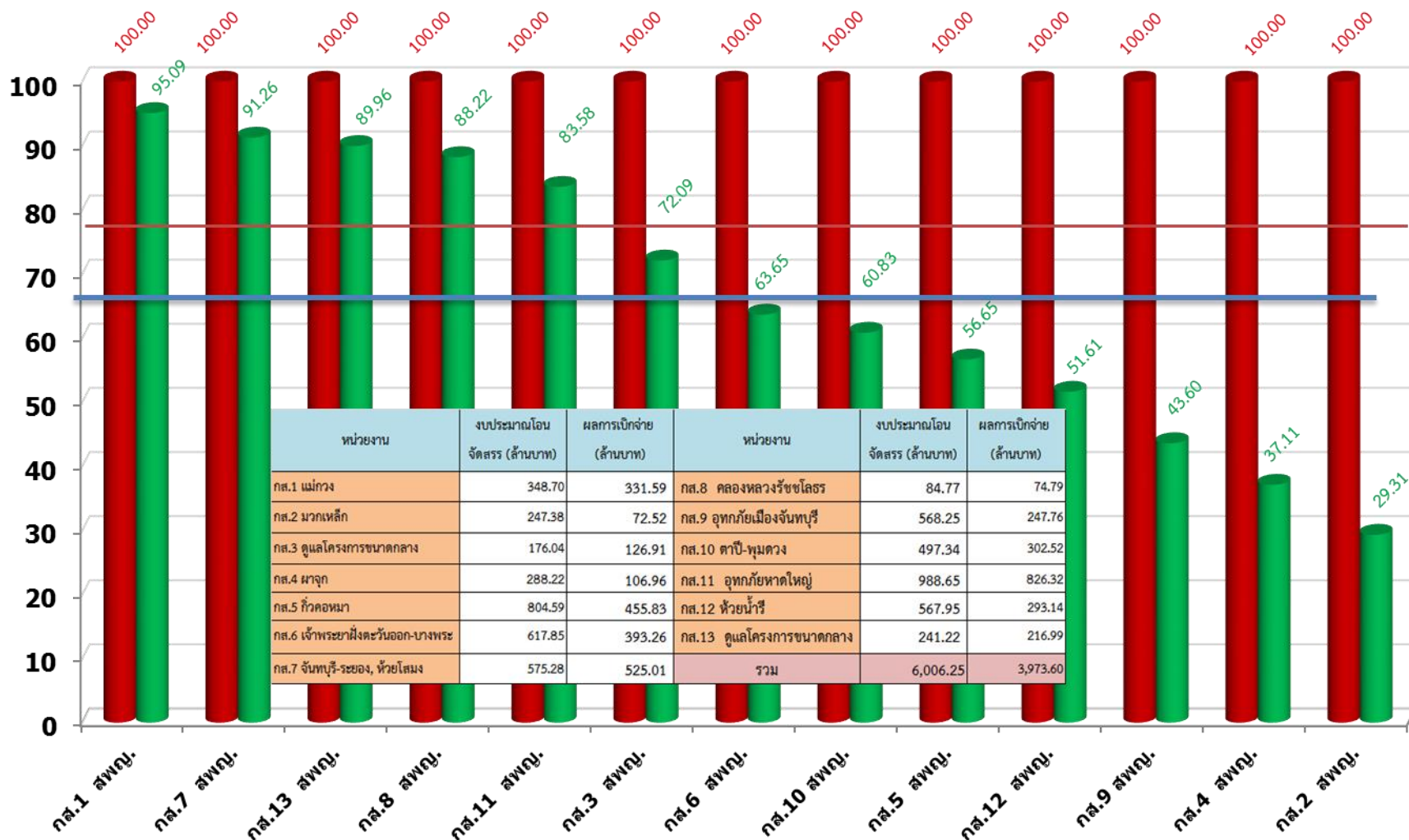
เป้าหมายรัฐบาล ไตรมาส 4 ร้อยละ 87

8. ผลการเบิกจ่ายงบประมาณจ่ายลงทุน (พ.ร.บ. 60) สำนักพัฒนาแหล่งน้ำขนาดใหญ่

(ข้อมูลจากระบบ ติดตาม online ณ วันจันทร์ที่ 4 กันยายน 2560 เวลา 10.14 น.)

ร้อยละ

■ แผนการเบิกจ่ายรายสำนัก เดือน กันยายน 2560
■ ผลการเบิกจ่าย



ค่าเฉลี่ยกรม ร้อยละ 76.96

เป้าหมายรัฐบาล ไตรมาส 4 ร้อยละ 87

9. ผลการเบิกจ่ายงบประมาณจ่ายลงทุน (พ.ร.บ. 60) กองพัฒนาแหล่งน้ำขนาดกลาง

(ข้อมูลจากระบบ ติดตาม online ณ วันจันทร์ที่ 4 กันยายน 2560 เวลา 10.14 น.)



ค่าเฉลี่ยกรม ร้อยละ 76.96

เป้าหมายรัฐบาล ไตรมาส 4 ร้อยละ 87

10. ผลการเบิกจ่ายงบรายจ่ายลงทุน ของกระทรวงเกษตรและสหกรณ์และกรมคู่เทียบ ปีงบประมาณ พ.ศ. 2560

| ที่ | หน่วยงาน | งบประมาณหลังโอน เปลี่ยนแปลง (ล้านบาท) | เบิกจ่าย (ล้านบาท) | ร้อยละ |
|--|--|--|-----------------------|--------|
| ระดับกระทรวง (ที่มีงบเกิน 10,000 ล้านบาท) | | | | |
| 1 | กระทรวงศึกษาธิการ | 43,934.66 | 36,044.93 | 82.04 |
| 2 | กระทรวงคมนาคม (งบรายจ่ายลงทุนสูงสุด) | 137,613.94 | 112,408.30 | 81.68 |
| 3 | กระทรวงเกษตรและสหกรณ์ (งบรายจ่ายลงทุนลำดับที่ 4) | 45,773.68 | 34,489.48 | 76.47 |
| 4 | กระทรวงกลาโหม | 49,321.04 | 31,583.48 | 64.04 |
| 5 | กระทรวงสาธารณสุข | 19,584.03 | 12,229.79 | 62.45 |
| 6 | กระทรวงมหาดไทย | 49,095.69 | 27,770.92 | 56.96 |
| 7 | กระทรวงทรัพยากรธรรมชาติและสิ่งแวดล้อม | 13,001.61 | 6,901.06 | 53.08 |
| ระดับกรม (คู่เทียบ) | | | | |
| 1 | กรมพัฒนาที่ดิน (มีงบรายจ่ายลงทุนอันดับ2 ของ กษ.) | 3,182.06 | 2,770.55 | 87.07 |
| 2 | กรมทางหลวง | 85,378.76 | 71,717.64 | 84.00 |
| 3 | กรมทางหลวงชนบท | 44,231.62 | 36,284.31 | 82.03 |
| 4 | กรมชลประทาน (มีงบรายจ่ายลงทุนอันดับ1 ของ กษ.) | 37,669.48 | 28,886.55 | 76.68 |
| 5 | กรมโยธาธิการและผังเมือง | 23,186.23 | 14,480.70 | 62.45 |

- หมายเหตุ :
- ข้อมูลจากกรมบัญชีกลาง ณ วันที่ 31 สิงหาคม 2560
 - ค่าเฉลี่ยผลเบิกจ่ายระดับกระทรวง (19 กระทรวง 5 หน่วยงาน) เฉลี่ย 71.70 %
 - ค่าเฉลี่ยผลเบิกจ่ายหน่วยงานที่มีงบรายจ่ายลงทุนเกิน 1,000 ล้านบาท (42 หน่วยงาน) เฉลี่ย 71.14 %