

ต้นฉบับ

เลขที่เอกสารในระบบ E กษ 0201.06/ว 7878

ฝ่ายบริหารทั่วไป(สกก.รับเอกสารจากภายนอก) รับที่ ขป 14126

วันที่ 7 ก.ย. 2560

เรื่อง ขอเชิญร่วมทำบุญถวายผ้าพระกฐินพระราชทาน ประจำปี 2560 มหาวิทยาลัยเกษตรศาสตร์

เรียน ผู้บริหารกรม	ขอปล.ลก.
<input checked="" type="checkbox"/> เพื่อโปรดพิจารณา <input type="checkbox"/> เพื่อโปรดดำเนินการ <input type="checkbox"/> เพื่อโปรดทราบ	วันที่กำหนด
มหาวิทยาลัยเกษตรศาสตร์ ขอเชิญท่านร่วมเป็นเจ้าภาพถวายผ้าพระกฐินพระราชทาน	ภายใน
ประจำปี 2560 วันที่ 20 ตุลาคม 2560 ณ วัดพระศรีมหาธาตุวรวิหาร เขตบางเขน กรุงเทพฯ	13 ต.ค. 60
เห็นสมควรแจ้งหน่วยงาน และเจ้าหน้าที่ในสังกัดร่วมทำบุญ และขอให้รวบรวมนำส่ง	
เงินบริจาคตามกำลังศรัทธา ได้ที่ ฝ่ายเงินนอกงบประมาณ กองคลัง สำนักงานปลัดกระทรวงเกษตร	หมายเหตุ
และสหกรณ์ หรือ ธนาคารกรุงไทย สาขาวิสุทธิกษัตริย์ ชื่อบัญชี "เงินการกุศล (กองคลัง สป.กษ.)"	
เลขที่บัญชี 006-1-25647-1 โดยตรงต่อไป	

[Signature]

รัตนา

(นางกนิษฐารัตน์ เกษสุขสมวงษ์)

ขอ.ลก. แทน ขอปล.ลก.

ปฏิบัติราชการแทน สก. 7 ก.ย. 2560

เรียน ขอ.สกก.ขอ.สก.ทต.กษ-สกก.และ สก.มท.นอ.

เพื่อโปรดทราบ และแจ้งเวียน

เจ้าภาพ ในสังกัดกรม ทท.มท.สว.สว.มท.มท.นอ.

รวมวงเงินส่ง สำนักปลัดกระทรวงเกษตรและสหกรณ์ต่อไป

[Signature]

(นางจิตติภา นุ่มวงษ์)

สพท.ขอ.

11 ก.ย. 2560



เลขที่เอกสารในระบบ ENY ๐๓๑.๐๖/๑.๖๖๖๘

กรมชลประทาน
รับจากกระทรวงเกษตรและสหกรณ์
เลขที่ ๕๖/ ๖๑๖ ๖๐
วันที่ ๖ ก.ย. ๖๐

บันทึกข้อความ

ส่วนราชการ สำนักงานปลัดกระทรวงเกษตรและสหกรณ์ กองกลาง โทร. ๐-๒๒๘๑ ๕๙๕๕ ต่อ ๑๑๘

๕๐๒.๑๓.

ที่ กษ.๐๒๐๑.๐๖/๑.๗๘๗๘ วันที่ ๕ กันยายน ๒๕๖๐

เรื่อง ขอเชิญร่วมทำบุญถวายผ้าพระกฐินพระราชทาน ประจำปี ๒๕๖๐

เสนอ กรมชลประทาน

เพื่อโปรดทราบและพิจารณาดำเนินการตามข้อ ๑

(นายธิตี โลหะปิยะพรรณ)

ผู้อำนวยการกองกลาง

สำนักงานปลัดกระทรวงเกษตรและสหกรณ์

3845/๑๑

branch.....



รองอธิบดี (ฝ่ายบริหาร)
รับที่ กษ ๖๖
วันที่ ๕ ก.ย ๖๐ เวลา ๐๙.๒๖

บันทึกข้อความ

ส่วนราชการ สำนักงานปลัดกระทรวงเกษตรและสหกรณ์ กองกลาง โทร. ๐ ๒๒๘๑ ๕๙๕๕ ต่อ ๑๑๘

ที่ กษ.๐๒๐๑.๐๖/ ๗๙๕๕ วันที่ ๑ กันยายน ๒๕๖๐

เรื่อง ขอเชิญร่วมทำบุญถวายผ้าพระกฐินพระราชทาน ประจำปี ๒๕๖๐

เรียน ปลัดกระทรวงเกษตรและสหกรณ์

กระทรวงเกษตรและสหกรณ์
รับที่ กษ ๖๖
วันที่ ๕ ก.ย ๖๐
เวลา ๑๑.๒๖

ด้วยมหาวิทยาลัยเกษตรศาสตร์ขอเชิญปลัดกระทรวงเกษตรและสหกรณ์และเจ้าหน้าที่ในสังกัดร่วมทำบุญโดยเสด็จพระราชกุศลในการถวายผ้าพระกฐินพระราชทานประจำปี ๒๕๖๐ ณ วัดพระศรีมหาธาตุวรมหาวิหาร เขตบางเขน กรุงเทพมหานคร ในวันศุกร์ที่ ๒๐ ตุลาคม ๒๕๖๐ เวลา ๑๔.๕๙ น. ดังรายละเอียดตามหนังสือที่ ศธ ๐๕๑๓.๑๐๑๐๒/๑๐๐๔๔ ลงวันที่ ๒๘ สิงหาคม ๒๕๖๐ ที่แนบ

จึงเรียนมาเพื่อโปรดพิจารณา ทั้งนี้ เห็นสมควร

๑. เรียนผู้บริหาร และแจ้งหน่วยงานในสังกัดทราบและร่วมทำบุญถวายผ้าพระกฐินพระราชทานของมหาวิทยาลัยเกษตรศาสตร์ โดยขอให้นำส่งเงินภายในวันศุกร์ที่ ๑๓ ตุลาคม ๒๕๖๐ ผ่านช่องทาง ดังนี้

- ส่งเงินสดโดยตรงที่กลุ่มเงินนอกงบประมาณ กองคลัง สำนักงานปลัดกระทรวงเกษตรและสหกรณ์ ถนนราชดำเนินนอก เขตพระนคร กรุงเทพมหานคร ๑๐๒๐๐ โทรศัพท์หมายเลข ๐ ๒๒๘๑ ๕๙๕๕ ต่อ ๓๐๔ หรือ ๑๐๘

- โอนเงินเข้าบัญชีธนาคารกรุงไทย จำกัด (มหาชน) สาขาถนนวิสุทธิกษัตริย์ ประเภทเงินฝากออมทรัพย์ ชื่อบัญชี "เงินการกุศล (กองคลัง สป.กษ.)" บัญชีเลขที่ ๐๐๖ - ๑ - ๒๕๖๐๔๗ - ๑ และกรุณาส่งหลักฐานการโอนเงิน พร้อมกับแบบนำส่งเงินที่กลุ่มเงินนอกงบประมาณ กองคลัง สป.กษ. ทางโทรสารหมายเลข ๐ ๒๒๘๑ ๐๒๑๒ ต่อไปด้วย

๒. มอบกองคลัง สำนักงานปลัดกระทรวงเกษตรและสหกรณ์ รวบรวมเงินส่งมหาวิทยาลัยเกษตรศาสตร์ภายในวันจันทร์ที่ ๑๖ ตุลาคม ๒๕๖๐

(นายอิติ โสตะปิยะพรณ)

ผู้อำนวยการกองกลาง

สำนักงานปลัดกระทรวงเกษตรและสหกรณ์

ดำเนินการตามเสนอ

(นายสุรพงษ์ เจียสกุล)

รองปลัดกระทรวงเกษตรและสหกรณ์

ปฏิบัติราชการแทนปลัดกระทรวงเกษตรและสหกรณ์

แบบนำส่งเงินถวายผ้าพระกฐินพระราชทานของมหาวิทยาลัยเกษตรศาสตร์
ณ วัดพระศรีมหาธาตุวรวิหาร เขตบางเขน กรุงเทพมหานคร
ในวันศุกร์ที่ ๒๐ ตุลาคม ๒๕๖๐

ถึง กลุ่มเงินนอกงบประมาณ กองคลัง สป.กษ.

ข้าพเจ้า () นาย/นาง/นางสาว
() หน่วยงาน

ขอร่วมอนุโมทนากุศล ถวายผ้าพระกฐินพระราชทานของ มหาวิทยาลัยเกษตรศาสตร์

จำนวน บาท (.....)

โดยบริจาคเป็น

() เงินสด จำนวน..... บาท (.....)
() โอนเงินเข้าบัญชีธนาคารกรุงไทย จำกัด (มหาชน) สาขาถนนวิสุทธิกษัตริย์
ประเภทเงินฝากออมทรัพย์ ชื่อบัญชี “เงินการกุศล (กองคลัง สป.กษ.)” บัญชีเลขที่ ๐๐๖ - ๑ - ๒๕๖๔๗ - ๑
จำนวน บาท (.....) ตามหลักฐานการโอนที่แนบ

ลงชื่อ
(.....)

ผู้นำส่ง

วันที่ เดือน พ.ศ.
หมายเลขโทรศัพท์.....

หมายเหตุ : ๑. กรุณานำส่งเงินสด/ โอนเงินเข้าบัญชี ภายในวันที่ ๑๓ ตุลาคม ๒๕๖๐
๒. ติดต่อสอบถามคุณวราภรณ์ เด็ดดวง โทรศัพท์หมายเลข ๐๒ ๒๘๑ ๕๙๕๕ ต่อ ๓๐๔
โทรสารหมายเลข ๐๒ ๒๘๑ ๐๒๑๒



๓๓๒๓๓
๓๑ ส.ค. ๖๐
๑๗๐๓๖

ที่ ศธ ๐๕๑๓.๑๐๑๐๒/๑๐๐๕๕

มหาวิทยาลัยเกษตรศาสตร์
๕๐ ถนนงามวงศ์วาน จตุจักร
กรุงเทพฯ ๑๐๙๐๐

๒๘ สิงหาคม ๒๕๖๐

เรื่อง ขอเชิญร่วมทำบุญถวายผ้าพระกฐินพระราชทาน ประจำปี พ.ศ. ๒๕๖๐

เรียน ปลัดกระทรวงเกษตรและสหกรณ์

- สิ่งที่ส่งมาด้วย ๑. แผ่นพับร่วมทำบุญถวายผ้าพระกฐินพระราชทาน ประจำปี พ.ศ. ๒๕๖๐
- ๒. แบบบริจาคเงินสมทบถวายผ้าพระกฐินพระราชทาน

ด้วยมหาวิทยาลัยเกษตรศาสตร์ จะนำผ้าพระกฐินพระราชทาน ประจำปี พ.ศ. ๒๕๖๐ ไปถวายพระสงฆ์ที่จำพรรษา ณ วัดพระศรีมหาธาตุวรมหาวิหาร เขตบางเขน กรุงเทพมหานคร ในวันศุกร์ที่ ๒๐ ตุลาคม พ.ศ. ๒๕๖๐ เวลา ๑๔.๕๙ น.

ในการนี้ มหาวิทยาลัยเกษตรศาสตร์จึงขอเชิญร่วมทำบุญโดยเสด็จพระราชกุศลในการถวายผ้าพระกฐินพระราชทาน ประจำปี พ.ศ. ๒๕๖๐ โดยผู้มีจิตศรัทธาสามารถร่วมบริจาคทรัพย์ได้ที่ ผู้อำนวยการกองคลัง สำนักงานอธิการบดี ชั้น ๓ อาคารสารนิเทศ ๕๐ ปี มหาวิทยาลัยเกษตรศาสตร์ หรือ

- ๑. ธนาณัติสั่งจ่าย ปณ. เกษตรศาสตร์ ส่งถึง ผู้อำนวยการกองคลัง ชั้น ๓ อาคารสารนิเทศ ๕๐ ปี มหาวิทยาลัยเกษตรศาสตร์ ๕๐ ถนนงามวงศ์วาน เขตจตุจักร กรุงเทพฯ ๑๐๙๐๐
- ๒. โอนเงินเข้าบัญชีประเภทออมทรัพย์ ชื่อบัญชี มหาวิทยาลัยเกษตรศาสตร์ (กฐินพระราชทาน มก.)
 - ธนาคารทหารไทย จำกัด (มหาชน) เลขที่บัญชี ๐๖๙ - ๒ - ๓๓๘๘๘ - ๗
 - ธนาคารไทยพาณิชย์ จำกัด (มหาชน) เลขที่บัญชี ๒๓๕ - ๒ - ๑๒๗๙๒ - ๔

โดยขอให้นำส่งหลักฐานการโอนเงินมาที่ ผู้อำนวยการกองคลัง ชั้น ๓ อาคารสารนิเทศ ๕๐ ปี มหาวิทยาลัยเกษตรศาสตร์ โทรศัพท์ ๐ ๒๙๔๒ ๘๑๔๘ - ๕๐ โทรสาร ๐ ๒๙๔๒ ๘๑๔๗

มหาวิทยาลัยเกษตรศาสตร์ ขออนุโมทนาในกุศลเจตนาบริจาคมา ณ โอกาสนี้ ด้วยกุศลผลบุญแห่งการทำบุญถวายผ้าพระกฐินพระราชทาน โปรดดลบันดาลให้ท่านเจริญด้วยจตุรพิธพรชัย และสัมฤทธิ์ผลในสิ่งที่พึงปรารถนาทุกประการเทอญ

ขอแสดงความนับถือ

(นายดำรงศรี ศรีพระราม)

รักษาการแทนรองอธิการบดีฝ่ายบริหารกิจการภายใน
ปฏิบัติหน้าที่แทนอธิการบดีมหาวิทยาลัยเกษตรศาสตร์

กองกลาง

โทรศัพท์ ๐ ๒๙๔๒ ๘๑๕๒ - ๕๓

โทรสาร ๐ ๒๙๔๒ ๘๑๕๑ - ๕๒

แบบฟอร์มบริจาคเงินสมทบ
 ทุนพระราชมหาวิทยาลัยเกษตรศาสตร์
 ณ วัดพระศรีมหาธาตุวรมหาวิหาร
 เขตบางเขน กรุงเทพมหานคร
 วันศุกร์ที่ ๒๐ ตุลาคม พ.ศ. ๒๕๖๐

ชื่อ-สกุล
 ที่อยู่.....
 สังกัด.....
 ข้าราชการ พนักงาน ลูกจ้างประจำ
 นิสิต/นักเรียน นิสิตเก่า ผู้มีจิตศรัทธา
 รวมบริจาค ดังนี้
 สมทบถวายผ้าพระกฐินพระราชทาน.....บาท
 บูรณะพระอารามหลวง.....บาท
 บำรุงการศึกษาโรงเรียน.....บาท
 รวมบริจาคทั้งสิ้น.....บาท

บริจาคโดย
 เงินสด
 ธนาณัติสั่งจ่าย ปณ. เกษตรศาสตร์
 โอนเข้าบัญชีธนาคารประเภทออมทรัพย์
 ธนาคารทหารไทย จำกัด (มหาชน)
 เลขที่บัญชี ๐๖๙-๒-๓๓๘๘๓๘-๗
 ธนาคารไทยพาณิชย์ จำกัด (มหาชน)
 เลขที่บัญชี ๒๓๕-๒-๑๒๗๙๕-๔



กำหนดการ
 พิธีถวายผ้าพระกฐินพระราชทาน
 มหาวิทยาลัยเกษตรศาสตร์

เวลา ๑๓.๓๐ น. : รดออกจกอาคารสภานิติทศ ๕๐ ปี
 เวลา ๑๔.๒๐ น. : เดินทางถึงวัดพระศรีมหาธาตุฯ
 เวลา ๑๔.๕๙ น. : พิธีถวายผ้าพระกฐินพระราชทาน
 เวลา ๑๖.๐๐ น. : เดินทางกลับโดยสวัสดิภาพ

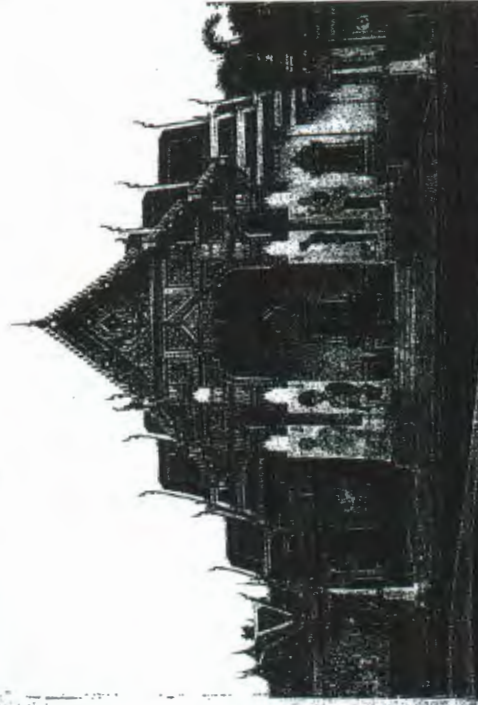
จึงขอเรียนเชิญท่านร่วมเป็นเกียรติและอนุโมทนาในกุศลครั้งนี้
 การแต่งกาย : ปกติขาวไว้ทุกข์ หรือสากลนิยม หรือชุดสุภาพ

ออกใบอนุโมทนาบัตรในนาม
 ชื่อ - สกุลของผู้บริจาค
 ในนาม.....(เขียนตัวบรรจง)

สำหรับผู้ที่โอนเงินเข้าบัญชี โปรดสำเนาใบนำฝาก
 (pay in) พร้อมแบบฟอร์มบริจาคเงินสมทบ
 ส่งกองคลัง มหาวิทยาลัยเกษตรศาสตร์ เพื่อดำเนินการ
 จัดส่งใบอนุโมทนาบัตรต่อไป (บริจาคตั้งแต่ ๑๐๐ บาท ขึ้นไป)



มหาวิทยาลัยเกษตรศาสตร์
 ถวายผ้าพระกฐินพระราชทาน
 ประจำปี พ.ศ. ๒๕๖๐



วัดพระศรีมหาธาตุวรมหาวิหาร
 เขตบางเขน กรุงเทพมหานคร
 วันศุกร์ที่ ๒๐ ตุลาคม พ.ศ. ๒๕๖๐
 เวลา ๑๔.๕๙ น.

มหาวิทยาลัยเกษตรศาสตร์
ถวายผ้าพระกฐินพระราชทาน
ประจำปี พ.ศ. ๒๕๖๐
ณ วัดพระศรีมหาธาตุวรมหาวิหาร
แขวงอนุสาวรีย์ เขตบางเขน
กรุงเทพมหานคร
วันศุกร์ที่ ๒๐ ตุลาคม พ.ศ. ๒๕๖๐
เวลา ๑๔.๕๙ น.



พระอัฐิวัด

วัดพระศรีมหาธาตุวรมหาวิหาร เป็นพระอารามหลวง
 ชั้นเอก เมื่อวันที่ ๓๐ มิถุนายน พ.ศ. ๒๔๘๕ สร้างใน
 สมัยจอมพล ป. พิบูลสงคราม ซึ่งขณะนั้นมียศและ
 บรรดาศักดิ์เป็น พลตรี หลวงพิบูลสงคราม เป็นนายก
 รัฐมนตรี และเสนอให้คณะรัฐมนตรีให้สร้างวัดใกล้เคียง
 กับบริเวณอนุสาวรีย์พิทักษ์รัฐธรรมนูญ (อนุสาวรีย์หลักสี่)
 เพื่อเป็นอนุสรณ์แห่งการปกครองระบอบประชาธิปไตย
 และกำหนดให้แล้วเสร็จทัน วันชาติ วันที่ ๒๔ มิถุนายน
 พ.ศ. ๒๔๘๕ คณะรัฐมนตรีมีมติ ให้สร้างวัดให้ชื่อว่า
 “วัดประชาธิปไตย” ระหว่างการก่อสร้าง พลเรือตรีหลวง
 อ่าง นาวาลสวัสดิ์ ได้เดินทางไปขอพระบรมสารีริกธาตุจาก
 อินเดีย รวมทั้งกิ่งพระศรีมหาโพธิ์ ๕ กิ่งจากต้นที่สมเด็จพระ
 พระสัมมาสัมพุทธเจ้าเสด็จประทับและตรัสรู้ พระอนุตร
 สัมมาสัมโพธิญาณ ณ พุทธคยา อินเดีย พร้อมดิน

จากสิ่งแวดล้อมสถาน คือสถานที่ประดิษฐาน ตรีสุ์ แสดงปฐมเทศนา
 และปรินิพพาน รัฐบาลได้อัญเชิญพระบรมสารีริกธาตุ
 ต้นพระศรีมหาโพธิ์และดินดังกล่าวมาประดิษฐานที่วัด
 และเห็นว่าต้นพระศรีมหาโพธิ์ กับพระบรมสารีริกธาตุ
 เป็นสิริมงคลแก่วัดที่สร้างใหม่ จึงตั้งนามวัดว่า “วัดพระศรี
 มหาธาตุ” และถวายเป็นเสนาสนะ เมื่อวันที่ ๒๔ มิถุนายน
 พ.ศ. ๒๔๘๕ ปัจจุบัน พระธรรมเจดียงจารย์ (บุญเรือง
 บุญญโชติ) เป็นเจ้าอาวาส วัดพระศรีมหาธาตุวรมหาวิหาร



ปูชนียสถาน / ปูชนียวัตถุภายในวัด

พระศรีสัมพุทธมุนี พระประธานในพระอุโบสถ
 พระพุทธรูปสมัยสุโขทัย ปางมารวิชัย พระเจดีย์ศรีมหาธาตุ
 จิตรกรรมฝาผนังที่เป็นภาพจำลองจากที่สำคัญ ๆ เช่น
 พระพุทธเจ้าประทับทรงตรัสรู้ใต้ต้นศรีมหาโพธิ์ พระปฐมเจดีย์
 พระธาตุพนม พระบรมธาตุเจดีย์ พระปรางค์ ต้นพระศรี
 มหาโพธิ์ เป็นต้น

มหาวิทยาลัยเกษตรศาสตร์ ขอรับผ้าพระกฐิน
 พระราชทานไปถวายพระอารามหลวง เป็นประจำทุกปี
 และ ในปี พ.ศ. ๒๕๖๐ มหาวิทยาลัยเกษตรศาสตร์
 ขอเชิญบุคลากร นิสิต นักเรียน นิสิตเก่า และผู้มี
 จิตศรัทธาร่วมทำบุญถวายผ้าพระกฐินพระราชทาน
 ณ วัดพระศรีมหาธาตุวรมหาวิหาร โดยร่วมบริจาคเงิน
 ตามกำลังทรัพย์และกำลังศรัทธา เพื่อร่วมสืบทอดประเพณี
 กฐินกาล และจรรโลงพระพุทธศาสนาให้เจริญรุ่งเรือง
 สืบไป

มหาวิทยาลัยเกษตรศาสตร์ ขออนุโมทนาผลบุญกุศล
 ที่ท่านได้ร่วมปฏิบัติกันมาเป็นประจำทุกปี ขอให้ทุกท่าน
 ประสบแต่ความสุข ความเจริญ ด้วยอานิสงส์ แห่งผลบุญนี้
 ด้วยเทอญ.

ผู้ที่ประสงค์บริจาคทรัพย์เพื่อการกุศลครั้งนี้
 ขอได้โปรดกรอกแบบฟอร์มและบริจาคโดยง่าย....

- (๑) เงินสด หรือ
- (๒) ธนาณัติสั่งจ่าย ปณ. เกษตรศาสตร์ ส่งถึงผู้อำนวยการ
 กองคลัง ชั้น ๓ อาคารสารนิเทศ ๕๐ ปี มหาวิทยาลัย
 เกษตรศาสตร์ ๕๐ ถนนงามวงศ์วาน เขตจตุจักร
 กรุงเทพฯ ๑๐๙๐๐ โทรศัพท์ ๐๒ - ๙๔๒ - ๘๑๔๗ - ๕๐
- (๓) โอนเข้าบัญชีประเภทออมทรัพย์ ชื่อบัญชีมหาวิทยาลัย
 เกษตรศาสตร์ (กฐินพระราชทาน มก.)
 (๓.๑) ธนาคารทหารไทย จำกัด (มหาชน)
 เลขที่บัญชี ๐๖๙-๒-๓๓๘๘๘-๗
 (๓.๒) ธนาคารไทยพาณิชย์ จำกัด (มหาชน)
 เลขที่บัญชี ๒๓๕-๒-๑๒๗๗๕-๔