



ด่วนที่สุด

บันทึกข้อความ

ส่วนราชการ ส่วนติดตามและประเมินผล กองแผนงาน โทร ๒๒๘๖

ที่ ผตป.ผง. ๑๓๕๒/๒๕๖๐ วันที่ ๑๑ กันยายน ๒๕๖๐

เรื่อง ผลการจัดซื้อจัดจ้างและการเบิกจ่ายงบประมาณ รายจ่ายประจำปี พ.ศ. ๒๕๖๐ (งบ พ.ร.บ.)

เรียน ผอ.ผง.

๑๖ ๖๓๖๔

ส่วนติดตามและประเมินผล ได้จัดทำสรุปผลการจัดซื้อจัดจ้างและผลการเบิกจ่ายงบประมาณ รายจ่ายประจำปี พ.ศ. ๒๕๖๐ ณ วันที่ ๑๑ กันยายน ๒๕๖๐ จำแนกตามสำนัก/กอง เรียบร้อยแล้ว ตามเอกสารที่แนบ

จึงเรียนมาเพื่อโปรดพิจารณา ลงนามเสนอ อธช. เพื่อทราบ

(นางสาวนันทนา เพ็งคำ)
ผตป.ผง.

เรียน อธช. สำเนาเรียน รชบ. รชส. รชว. รชร. และ ผู้อำนวยการสำนัก/กอง เพื่อโปรดทราบ

(นายวิชัย ไตรสุรัตน์)

ผอ.ผง.

๑๒ ก.ย. ๒๕๖๐

- ทราบ

- เรียน ผอ.สอ. และ ผอ.บ.นท

เพื่อททพ.

(นายเลิศชัย ศรีอนันต์)

ผส.บอ.

๑๓ ก.ย. ๒๕๖๐

1. สรุปผลการจัดซื้อจัดจ้าง งบ พ.ร.บ. งบประมาณ พ.ศ. 2560 ของ สชป.1-17 และส่วนกลาง

(ข้อมูลจากระบบติดตาม online ณ วันจันทร์ที่ 11 กันยายน 2560 เวลา 08.40 น.)

สำนัก/กอง	ผลการดำเนินงาน													
	งบประมาณ (ล้านบาท)				จำนวน รายการ ทั้งหมด	ยังไม่ ดำเนินการ (รายการ)	อยู่ระหว่าง จัดซื้อจัดจ้าง (รายการ)	อยู่ระหว่างดำเนินการ (รายการ)						
	งบประมาณ	งบประมาณที่ได้รับ จัดสรร	เบิกจ่าย	ร้อยละเบิกจ่าย				ทำข้อผูกพัน (รายการ)	0-19 %	20-39 %	40-59 %	60-79 %	80-99 %	100%
รวม	40,349.83	35,518.26	28,582.20	80.47	6,747	42	71	6,634	170	58	97	224	1,154	4,931
สชป. 1	1,128.28	1,059.76	977.51	92.24	355	1	0	354	2	0	1	10	92	249
สชป. 2	1,081.22	980.38	881.17	89.88	302	1	0	301	7	1	3	10	49	231
สชป. 3	922.77	642.36	548.37	85.37	295	7	3	285	2	0	2	10	40	231
สชป. 4	1,170.44	936.00	797.98	85.25	274	2	0	272	5	2	2	5	33	225
สชป. 5	1,427.11	1,230.56	1,094.39	88.93	410	1	7	402	5	4	4	13	45	331
สชป. 6	1,569.26	1,396.54	1,146.60	82.10	360	1	0	359	5	3	5	16	71	259
สชป. 7	1,563.02	1,401.65	1,260.34	89.92	280	0	0	280	9	0	2	5	36	228
สชป. 8	1,545.69	1,333.31	1,099.56	82.47	402	0	0	402	2	4	7	17	56	316
สชป. 9	1,743.82	1,464.00	1,142.47	78.04	502	1	3	498	3	2	3	14	80	396
สชป. 10	1,017.47	913.33	790.25	86.52	462	0	1	461	11	2	6	10	36	396
สชป. 11	1,214.67	1,132.47	880.78	77.78	458	1	3	454	4	3	7	20	63	357
สชป. 12	1,953.16	1,804.05	1,544.72	85.63	473	0	0	473	2	1	6	13	50	401
สชป. 13	1,067.25	934.98	857.13	91.67	488	1	1	486	8	2	4	17	139	316
สชป. 14	1,167.48	1,031.69	798.77	77.42	187	5	1	181	4	1	1	3	28	144
สชป. 15	1,070.20	972.42	805.64	82.85	287	1	14	272	3	3	0	8	45	213
สชป. 16	1,244.72	1,174.24	1,003.87	85.49	298	0	0	298	1	3	2	4	31	257
สชป. 17	924.49	796.58	702.23	88.16	228	6	6	216	5	0	1	3	24	183
สบก.	420.07	284.14	146.19	51.45	22	0	0	22	8	2	2	6	0	4
สบอ.	266.87	182.05	148.18	81.39	114	0	3	111	27	2	2	2	50	28
กพก.	9,035.05	8,530.33	6,703.09	78.58	196	1	4	191	23	8	12	17	91	40
สพญ.	7,052.28	5,623.77	3,695.37	65.71	169	0	21	148	29	12	20	14	44	29
สสร.	282.54	281.43	230.24	81.81	37	0	4	33	0	0	0	0	29	4
สอส.	51.84	49.09	23.43	47.73	3	0	0	3	0	0	2	1	0	0
ศทส.	1.00	0	0	0	1	0	0	1	1	0	0	0	0	0
สมด.	1,117.92	1,115.73	1,077.10	96.54	64	12	0	52	0	2	1	3	16	30
สคก.	227.83	224.21	203.63	90.82	48	1	0	47	4	1	1	3	5	33
สจด.	23.81	23.19	23.19	100.00	30	0	0	30	0	0	0	0	0	30
สลก.	59.57	0	0	0	2	0	0	2	0	0	1	0	1	0

2. สรุปผลการจัดซื้อจัดจ้าง งบ พ.ร.บ. ปิงบประมาณ พ.ศ. 2560 แยกตามผลผลิต

(ข้อมูลจากระบบติดตาม online ณ วันจันทร์ที่ 11 กันยายน 2560 เวลา 08.40 น.)

ผลผลิต/โครงการ	ผลการดำเนินงาน														
	งบประมาณ (ล้านบาท)				จำนวน รายการ ทั้งหมด	ยังไม่ ดำเนินการ (รายการ)	อยู่ระหว่าง จัดซื้อจัดจ้าง (รายการ)	อยู่ระหว่างดำเนินการ (รายการ)							
	งบประมาณ	งบประมาณที่ได้รับ จัดสรร	เบิกจ่าย	ร้อยละเบิกจ่าย				ทำข้อมูลพัน (รายการ)	0-19 %	20-39 %	40-59 %	60-79 %	80-99 %	100%	
รวม	40,349.83	35,518.26	28,582.20	80.47	6,747	42	71	6,634	170	58	97	224	1,154	4,931	
ผลผลิตการจัดการน้ำและสนับสนุนโครงการอื่นเนื่องมาจากพระราชดำริ	7,042.40	6,228.94	5,831.04	93.61	5,226	15	31	5,180	62	14	34	99	669	4,302	
โครงการปรับปรุงงานชลประทาน	5,820.55	5,142.73	4,270.78	83.04	447	1	2	444	16	9	9	31	143	236	
โครงการจัดหาแหล่งน้ำและเพิ่มพื้นที่ชลประทาน	15,415.26	14,287.65	11,637.40	81.45	562	24	8	530	39	16	21	62	200	192	
โครงการจัดการคุณภาพน้ำ	539.13	611.52	324.96	53.14	171	0	2	169	2	0	3	4	39	121	
โครงการป้องกันและบรรเทาภัยจากน้ำ	6,381.59	5,505.21	4,069.18	73.92	218	2	15	201	32	9	12	17	70	61	
โครงการอ่างเก็บน้ำคลองหลวง จังหวัดชลบุรี	132.72	85.03	74.55	87.67	9	0	3	6	0	0	1	0	2	3	
โครงการเพิ่มปริมาณน้ำในอ่างเก็บน้ำเขื่อนแม่กวงอุดมธารา จังหวัด	394.25	316.70	299.58	94.60	16	0	3	13	4	2	5	0	1	1	
โครงการอ่างเก็บน้ำมวกเหล็ก จังหวัดสระบุรี	308.73	233.75	58.90	25.20	12	0	0	12	3	1	4	0	1	3	
โครงการพัฒนาลุ่มน้ำห้วยหลวงตอนล่าง จังหวัดหนองคาย	672.69	0	0	0	2	0	2	0	0	0	0	0	0	0	
โครงการเขื่อนทดน้ำผาจุก จังหวัดอุตรดิตถ์	506.08	289.86	106.96	36.90	19	0	0	19	1	1	2	1	10	4	
โครงการอ่างเก็บน้ำน้ำป้อนเนื่องมาจากพระราชดำริ จังหวัดพะเยา	728.63	711.39	370.07	52.02	9	0	0	9	2	2	2	0	2	1	
โครงการห้วยโสมงอันเนื่องมาจากพระราชดำริ จังหวัดปราจีนบุรี	1,014.16	617.48	574.71	93.07	17	0	2	15	1	0	2	3	6	3	
โครงการบรรเทาอุทกภัยเมืองจันทบุรี (แผนระยะที่ 2)	88.87	87.98	24.18	27.48	6	0	1	5	2	1	0	0	2	0	
โครงการพัฒนาลุ่มน้ำตาปี - พุมดวง จังหวัดสุราษฎร์ธานี	314.25	288.25	216.76	75.20	10	0	1	9	1	2	2	0	3	1	
โครงการบรรเทาอุทกภัยอำเภอหาดใหญ่ (ระยะที่ 2) จังหวัดสงขลา	420.95	544.42	430.50	79.08	13	0	1	12	2	0	0	7	3	0	
โครงการอ่างเก็บน้ำห้วยน้ำร้อนเนื่องมาจากพระราชดำริ จังหวัดอุตรดิตถ์	569.57	567.35	292.64	51.58	10	0	0	10	3	1	0	0	3	3	

3. ผลการเบิกจ่ายงบประมาณกรมชลประทาน ปีงบประมาณ พ.ศ. 2560

(ข้อมูลจากระบบ GFMIS ณ วันจันทร์ที่ 11 กันยายน 2560 เวลา 08.40 น.)

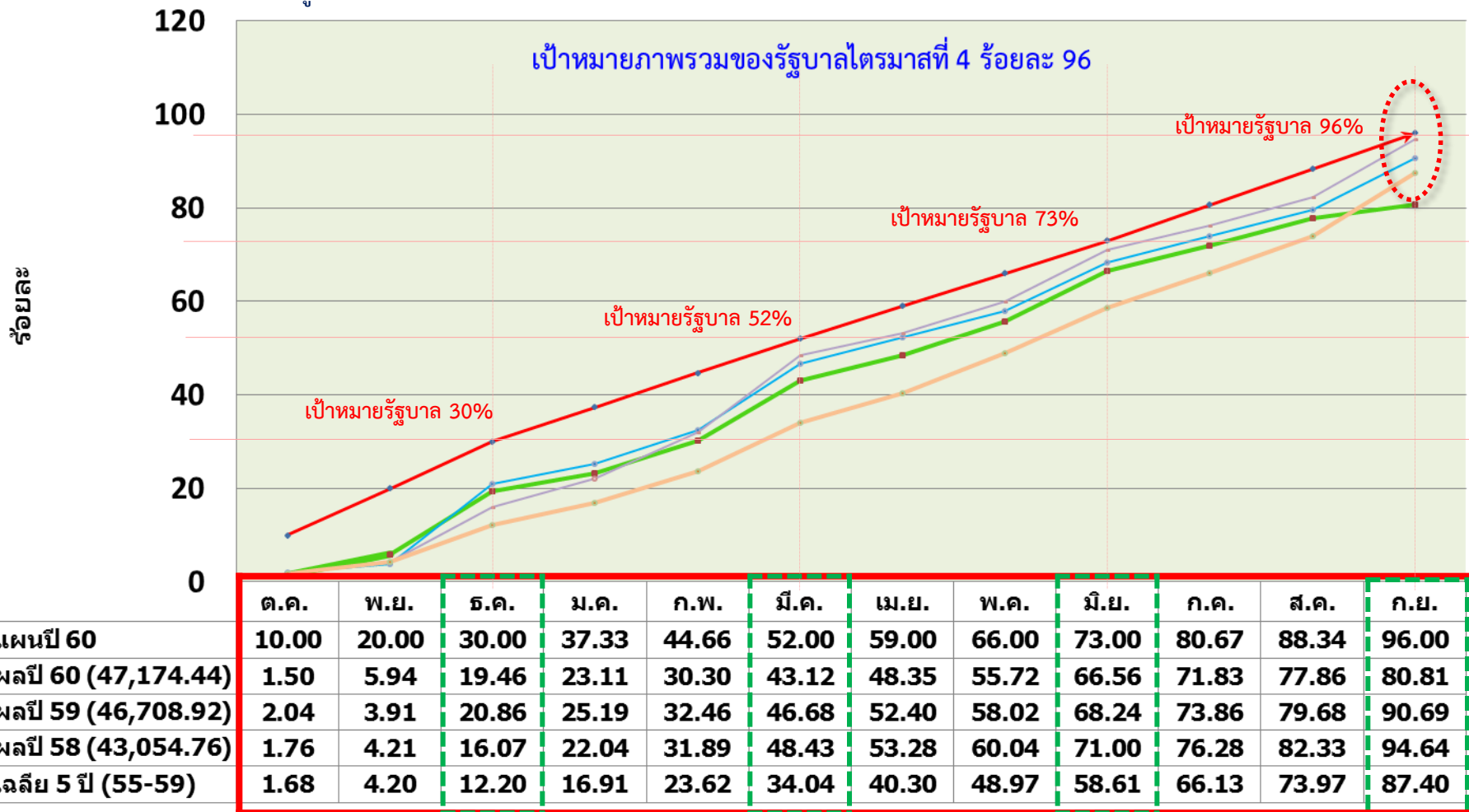
หน่วย : ล้านบาท

งบประมาณรายจ่ายประจำปี พ.ศ.2560	งบประมาณ (พ.ร.บ.) หลังโอนเปลี่ยนแปลง	ผลเบิกจ่ายสะสม						เป้าหมาย รัฐบาล ไตรมาสที่ 4 (ร้อยละ)	ผลต่าง (ร้อยละ)
		4 กันยายน 2560		11 กันยายน 2560		เพิ่มขึ้นจากสัปดาห์ก่อน			
		จำนวนเงิน	ร้อยละ	จำนวนเงิน	ร้อยละ	จำนวนเงิน	ร้อยละ		
รวมทั้งสิ้น	52,081.02	38,559.17	74.04	39,223.01	75.31	663.85	1.27	-	-
รวม งบ พ.ร.บ.60	46,212.90	36,762.91	79.55	37,342.47	80.81	579.56	1.25	96	-15.19
รายจ่ายประจำ (พ.ร.บ.60)	8,284.38	7,574.22	91.43	7,588.26	91.60	14.04	0.17	98	-6.40
รายจ่ายลงทุน (พ.ร.บ.60)	37,928.52	29,188.69	76.96	29,754.21	78.45	565.52	1.49	87	-8.55
รายจ่ายลงทุน (งบปี60 เพิ่มเติม)	5,868.12	1,796.26	30.61	1,880.54	32.05	84.29	1.44	-	-

หมายเหตุ : ผลต่างร้อยละมีค่า - แสดงว่ารายการเบิกจ่ายต่ำกว่าเป้าหมายรัฐบาล
 ปรับลดงบประมาณตามพระราชบัญญัติโอนงบประมาณรายจ่ายประจำปีงบประมาณ พ.ศ.2560 รายจ่ายลงทุน จำนวน 288,846,300 บาท

4. สถิติการเบิกจ่ายงบประมาณภาพรวมของกรมชลประทานปีงบประมาณ พ.ศ. 2555-2560

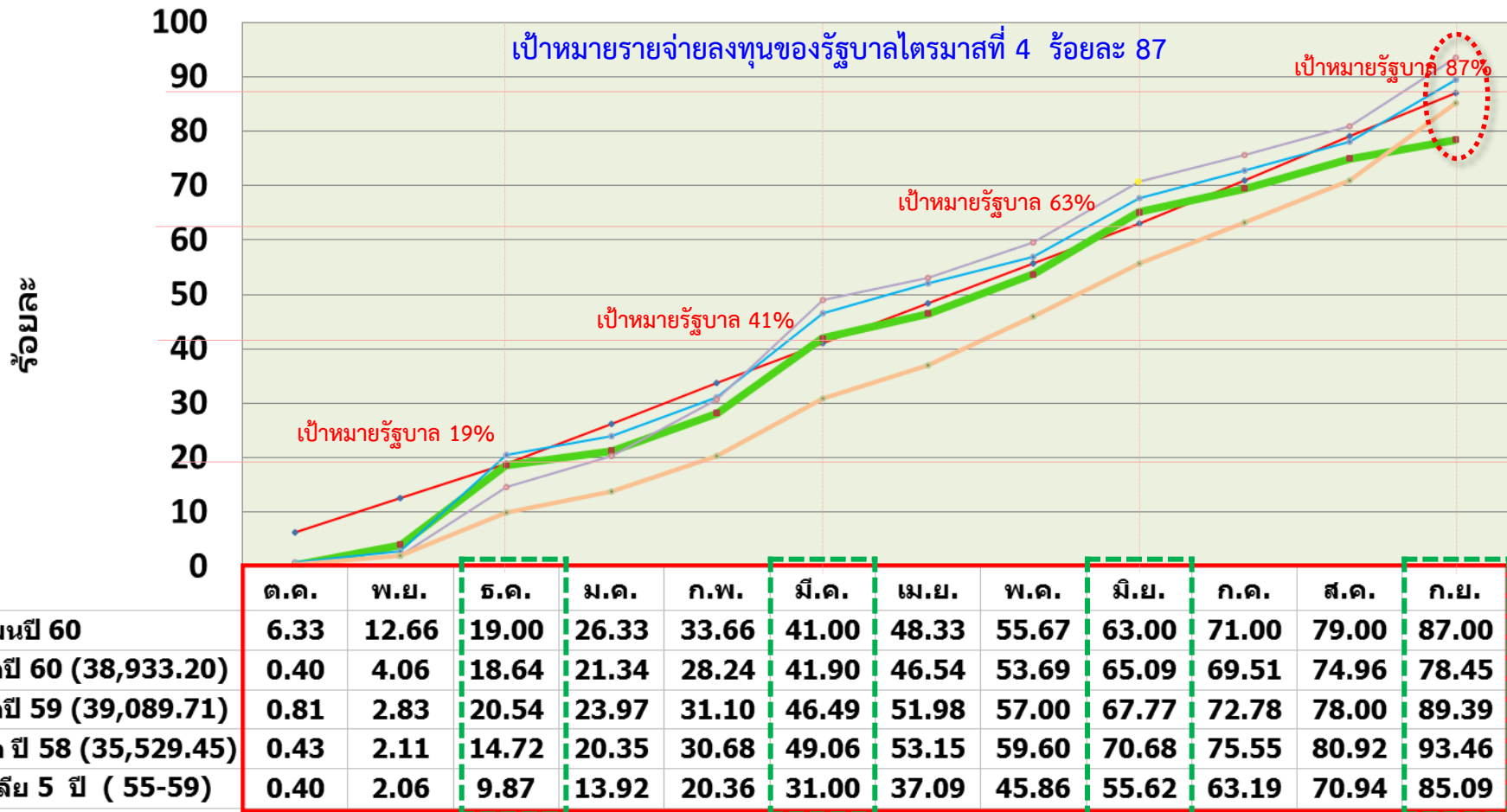
ข้อมูล ณ วันจันทร์ ที่ 11 กันยายน 2560



หมายเหตุ : เป้าหมายการเบิกจ่ายภาพรวมของรัฐบาล ไตรมาสที่ 1 = 30 % ไตรมาสที่ 2 = 52 % ไตรมาสที่ 3 = 73 % ไตรมาสที่ 4 = 96

5. สถิติการเบิกจ่ายงบรายจ่ายลงทุนของกรมชลประทานปีงบประมาณ พ.ศ. 2555-2560

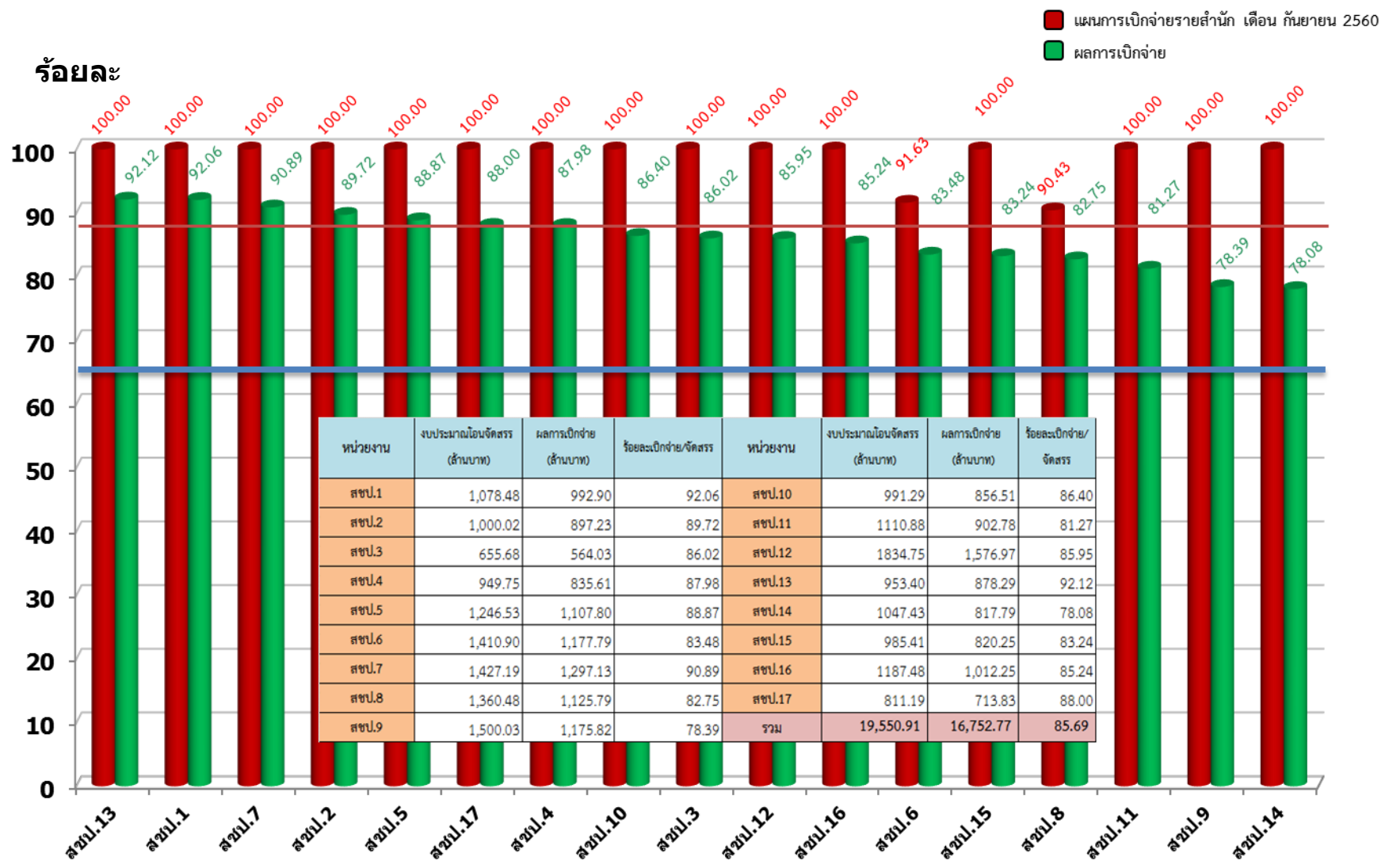
ข้อมูล ณ วันจันทร์ที่ 11 กันยายน 2560



หมายเหตุ : เป้าหมายการเบิกจ่ายงบรายจ่ายลงทุนของรัฐบาล ไตรมาสที่ 1 = 19 % ไตรมาสที่ 2 = 41 % ไตรมาสที่ 3 = 63 % ไตรมาสที่ 4 = 87 %

6. ผลการเบิกจ่ายงบรายจ่ายลงทุน (พ.ร.บ.60) ของ สชป. 1-17

(ข้อมูลจากระบบ ติดตาม online ณ วันจันทร์ที่ 11 กันยายน 2560 เวลา 10.42 น.)

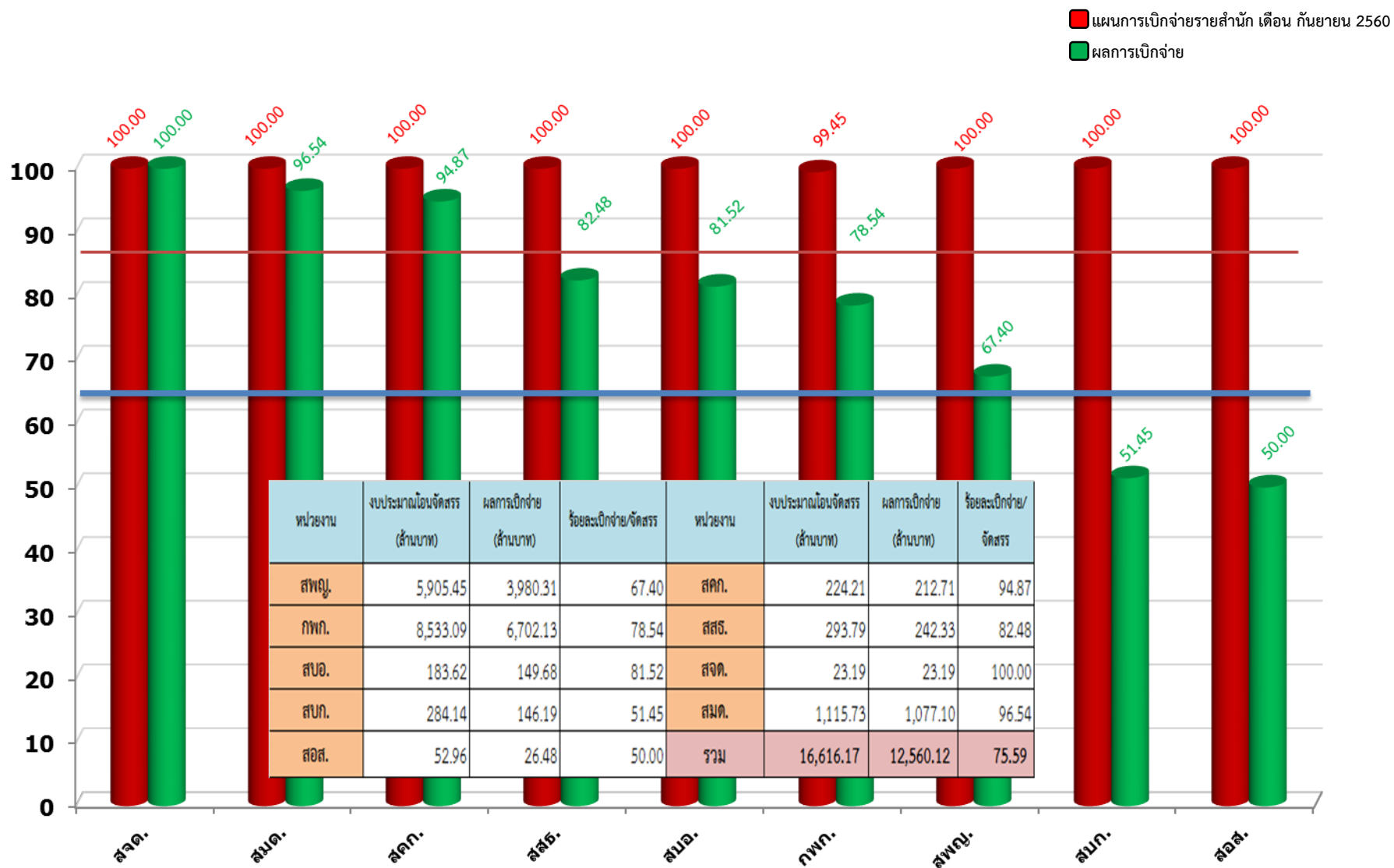


ค่าเฉลี่ยกรม ร้อยละ 78.45

เป้าหมายรัฐบาล ไตรมาส 4 ร้อยละ 87

7. ผลการเบิกจ่ายงบรายจ่ายลงทุน (พ.ร.บ. 60) ของ ส่วนกลาง

(ข้อมูลจากระบบ ติดตาม online ณ วันจันทร์ที่ 11 กันยายน 2560 เวลา 10.42 น.)



ค่าเฉลี่ยกรม ร้อยละ 78.45

เป้าหมายรัฐบาล ไตรมาส 4 ร้อยละ 87

8. ผลการเบิกจ่ายงบประมาณ (พ.ร.บ. 60) สำนักพัฒนาแหล่งน้ำขนาดใหญ่

(ข้อมูลจากระบบ ติดตาม online ณ วันจันทร์ที่ 11 กันยายน 2560 เวลา 10.42 น.)

ร้อยละ

■ แผนการเบิกจ่ายรายสำนัก เดือน กันยายน 2560

■ ผลการเบิกจ่าย



ค่าเฉลี่ยกรม ร้อยละ 78.45

เป้าหมายรัฐบาล ไตรมาส 4 ร้อยละ 87

9. ผลการเบิกจ่ายงบประมาณจ่ายลงทุน (พ.ร.บ. 60) กองพัฒนาแหล่งน้ำขนาดกลาง

(ข้อมูลจากระบบ ติดตาม online ณ วันจันทร์ที่ 11 กันยายน 2560 เวลา 10.42 น.)



ค่าเฉลี่ยกรม ร้อยละ 78.45

เป้าหมายรัฐบาล ไตรมาส 4 ร้อยละ 87

10. ผลการเบิกจ่ายงบรายจ่ายลงทุน ของกระทรวงเกษตรและสหกรณ์และกรมคู่เทียบ ปีงบประมาณ พ.ศ. 2560

ที่	หน่วยงาน	งบประมาณหลังโอน เปลี่ยนแปลง (ล้านบาท)	เบิกจ่าย (ล้านบาท)	ร้อยละ
ระดับกระทรวง (ที่มีงบเกิน 10,000 ล้านบาท)				
1	กระทรวงคมนาคม (งบรายจ่ายลงทุนลำดับที่ 4)	137,569.61	114,772.32	83.43
2	กระทรวงศึกษาธิการ (งบรายจ่ายลงทุนสูงสุด)	43,947.00	36,568.75	83.21
3	กระทรวงเกษตรและสหกรณ์	45,794.36	35,358.98	78.36
4	กระทรวงกลาโหม	49,321.04	31,915.94	64.71
5	กระทรวงสาธารณสุข	19,585.56	12,532.36	63.99
6	กระทรวงมหาดไทย	48,904.32	28,352.28	58.38
7	กระทรวงทรัพยากรธรรมชาติและสิ่งแวดล้อม	13,013.00	7,184.53	55.21
ระดับกรม (คู่เทียบ)				
1	กรมพัฒนาที่ดิน (มีงบรายจ่ายลงทุนอันดับ2 ของ กษ.)	3,182.04	2,810.12	88.31
2	กรมทางหลวง	85,353.48	73,110.74	85.66
3	กรมทางหลวงชนบท	44,220.02	36,967.74	83.60
4	กรมชลประทาน (มีงบรายจ่ายลงทุนอันดับ1 ของ กษ.)	37,669.48	29,693.61	78.83
5	กรมโยธาธิการและผังเมือง	23,186.07	14,761.90	63.67

- หมายเหตุ :
- ข้อมูลจากกรมบัญชีกลาง ณ วันที่ 8 กันยายน 2560
 - ค่าเฉลี่ยผลเบิกจ่ายระดับกระทรวง (19 กระทรวง 5 หน่วยงาน) เฉลี่ย 73.12 %
 - ค่าเฉลี่ยผลเบิกจ่ายหน่วยงานที่มีงบรายจ่ายลงทุนเกิน 1,000 ล้านบาท (42 หน่วยงาน) เฉลี่ย 72.63 %