



เลขที่เอกสารในระบบ E .....  
ว.ค.ป. นร. ๑๗๕๐/๒๕๖๐  
ผ.จ.จ. ๔๖๐๐/๖๐

# ด่วนที่สุด      บันทึกข้อความ

ส่วนราชการ    ส่วนติดตามและประเมินผล    กองแผนงาน    โทร ๒๒๘๖  
ที่    ผตป.ผง. ๑๓๔๐ /๒๕๖๐      วันที่ ๒๕ กันยายน ๒๕๖๐  
เรื่อง    ผลการจัดซื้อจัดจ้างและการเบิกจ่ายงบประมาณ รายจ่ายประจำปี พ.ศ. ๒๕๖๐ (งบ พ.ร.บ.)  
เรียน    ผอ.ผง.      งบ. ๖๗๖๐

ส่วนติดตามและประเมินผล ได้จัดทำสรุปผลการจัดซื้อจัดจ้างและผลการเบิกจ่ายงบประมาณ รายจ่ายประจำปี พ.ศ. ๒๕๖๐ ณ วันที่ ๒๕ กันยายน ๒๕๖๐ จำแนกตามสำนัก/กอง เรียบร้อยแล้ว ตามเอกสารที่แนบ

จึงเรียนมาเพื่อโปรดพิจารณา ลงนามเสนอ อธช. เพื่อทราบ

(นางสาวนันทนา เฟื่องคำ)  
ผตป.ผง.

เรียน    อธช.    สำเนาเรียน    รชบ.    รรชส.    รรชว.    รรชร.    และ    ผู้อำนวยการสำนัก/กอง  
เพื่อโปรดทราบ

(นายวิชัย ไตรสุรัตน์)

ผอ.ผง.  
๒๕ ก.ย. ๒๕๖๐

- ทงท

- เรียน ผอ.สอบ พ.ศ. ๒๐๕. ๓๑  
เพื่อโปรดทราบ.

(นายปกรณ์ สุตสุนทร)  
ผอท.บอ. รักษาการแทน ผส.บอ.  
26 ก.ย. 2560

| 1. สรุปผลการจัดซื้อจัดจ้าง งบ พ.ร.บ. งบประมาณ พ.ศ. 2560 ของ สขป.1-17 และส่วนกลาง |                    |                             |           |                |                            |                                 |   |                               |        |         |         |         |         |       |
|--|--------------------|-----------------------------|-----------|----------------|----------------------------|---------------------------------|---|-------------------------------|--------|---------|---------|---------|---------|-------|
| (ข้อมูลจากระบบติดตาม online ณ วันจันทร์ที่ 25 กันยายน 2560 เวลา 08.52 น.)        |                    |                             |           |                |                            |                                 |   |                               |        |         |         |         |         |       |
| สำนัก/กอง  | ผลการดำเนินงาน     |                             |           |                |                            |                                 |   |                               |        |         |         |         |         |       |
|  | งบประมาณ (ล้านบาท) |                             |           |                | จำนวน<br>รายการ<br>ทั้งหมด | ยังไม่<br>ดำเนินการ<br>(รายการ) | อยู่ระหว่าง<br>จัดซื้อจัดจ้าง<br>(รายการ) | อยู่ระหว่างดำเนินการ (รายการ) |        |         |         |         |         |       |
|  | งบประมาณ           | งบประมาณที่ได้รับ<br>จัดสรร | เบิกจ่าย  | ร้อยละเบิกจ่าย |                            |                                 |   | ทำข้อผูกพัน<br>(รายการ)       | 0-19 % | 20-39 % | 40-59 % | 60-79 % | 80-99 % | 100%  |
| รวม  | 40,607.74          | 35,460.69                   | 29,768.81 | 83.95          | 6,748                      | 33                              | 53  | 6,662                         | 154    | 48      | 79      | 145     | 975     | 5,261 |
| สขป. 1   | 1,128.28           | 1,058.74                    | 978.57    | 92.43          | 355                        | 1                               | 0   | 354                           | 2      | 0       | 0       | 7       | 94      | 251   |
| สขป. 2   | 1,081.22           | 979.52                      | 899.84    | 91.87          | 302                        | 0                               | 1   | 301                           | 4      | 2       | 3       | 3       | 37      | 252   |
| สขป. 3   | 922.77             | 606.58                      | 560.02    | 92.32          | 295                        | 7                               | 3   | 285                           | 2      | 0       | 1       | 4       | 32      | 246   |
| สขป. 4   | 1,170.44           | 935.14                      | 836.66    | 89.47          | 274                        | 1                               | 0   | 273                           | 6      | 1       | 1       | 5       | 26      | 234   |
| สขป. 5   | 1,427.11           | 1,230.07                    | 1,110.54  | 90.28          | 410                        | 1                               | 3   | 406                           | 5      | 4       | 3       | 7       | 38      | 349   |
| สขป. 6   | 1,569.26           | 1,394.46                    | 1,184.22  | 84.92          | 360                        | 0                               | 0   | 360                           | 5      | 2       | 5       | 12      | 53      | 283   |
| สขป. 7   | 1,563.02           | 1,397.30                    | 1,297.89  | 92.89          | 280                        | 0                               | 0   | 280                           | 8      | 1       | 1       | 4       | 29      | 237   |
| สขป. 8   | 1,545.69           | 1,319.44                    | 1,199.55  | 90.91          | 402                        | 0                               | 0   | 402                           | 0      | 1       | 7       | 13      | 32      | 349   |
| สขป. 9   | 1,743.82           | 1,481.88                    | 1,186.66  | 80.08          | 502                        | 0                               | 1   | 501                           | 2      | 3       | 4       | 8       | 52      | 432   |
| สขป. 10  | 1,017.47           | 912.42                      | 803.85    | 88.10          | 462                        | 0                               | 0   | 462                           | 8      | 2       | 2       | 6       | 36      | 408   |
| สขป. 11  | 1,214.67           | 1,099.76                    | 915.04    | 83.20          | 458                        | 0                               | 3   | 455                           | 4      | 2       | 3       | 8       | 60      | 378   |
| สขป. 12  | 1,953.16           | 1,802.30                    | 1,594.30  | 88.46          | 473                        | 0                               | 0   | 473                           | 2      | 1       | 5       | 8       | 54      | 403   |
| สขป. 13  | 1,067.25           | 935.18                      | 879.55    | 94.05          | 488                        | 1                               | 1   | 486                           | 5      | 1       | 5       | 6       | 122     | 347   |
| สขป. 14  | 1,167.48           | 1,032.55                    | 829.84    | 80.37          | 187                        | 4                               | 0   | 183                           | 5      | 1       | 1       | 2       | 20      | 154   |
| สขป. 15  | 1,070.20           | 969.21                      | 819.22    | 84.52          | 287                        | 1                               | 14  | 272                           | 2      | 0       | 1       | 5       | 36      | 228   |
| สขป. 16  | 1,244.72           | 1,175.06                    | 1,079.27  | 91.85          | 298                        | 0                               | 0   | 298                           | 0      | 0       | 3       | 2       | 32      | 261   |
| สขป. 17  | 924.49             | 796.04                      | 716.73    | 90.04          | 228                        | 5                               | 6   | 217                           | 5      | 1       | 1       | 1       | 17      | 192   |
| สบก.   | 420.07             | 281.41                      | 157.58    | 56.00          | 22                         | 0                               | 0   | 22                            | 7      | 2       | 2       | 6       | 1       | 4     |
| สบอ.   | 266.87             | 182.05                      | 166.12    | 91.25          | 114                        | 0                               | 3   | 111                           | 27     | 2       | 2       | 2       | 45      | 33    |
| กพก.   | 9,280.58           | 8,497.27                    | 6,950.40  | 81.80          | 196                        | 1                               | 2   | 193                           | 20     | 7       | 10      | 10      | 84      | 62    |
| สพญ.   | 7,052.28           | 5,668.25                    | 4,016.82  | 70.87          | 169                        | 0                               | 12  | 157                           | 29     | 14      | 16      | 19      | 46      | 33    |
| สสร.   | 294.93             | 293.82                      | 230.24    | 78.36          | 38                         | 0                               | 4   | 34                            | 1      | 0       | 0       | 0       | 9       | 24    |
| สอส.   | 51.84              | 49.09                       | 23.43     | 47.73          | 3                          | 0                               | 0   | 3                             | 0      | 0       | 2       | 1       | 0       | 0     |
| ศทส.   | 1.00               | 0                           | 0         | 0              | 1                          | 0                               | 0   | 1                             | 1      | 0       | 0       | 0       | 0       | 0     |
| สมด.   | 1,117.92           | 1,115.73                    | 1,095.75  | 98.21          | 64                         | 11                              | 0   | 53                            | 0      | 0       | 0       | 3       | 15      | 35    |
| สกค.   | 227.83             | 224.21                      | 213.54    | 95.24          | 48                         | 0                               | 0   | 48                            | 4      | 1       | 1       | 2       | 5       | 35    |
| สจด.   | 23.81              | 23.19                       | 23.19     | 100.00         | 30                         | 0                               | 0   | 30                            | 0      | 0       | 0       | 0       | 0       | 30    |
| สลก.   | 59.57              | 0                           | 0         | 0              | 2                          | 0                               | 0   | 2                             | 0      | 0       | 0       | 1       | 0       | 1     |

## 2. สรุปผลการจัดซื้อจัดจ้าง งบ พ.ร.บ. ปิงปประมาณ พ.ศ. 2560 แยกตามผลผลิต

(ข้อมูลจากระบบติดตาม online ณ วันจันทร์ที่ 25 กันยายน 2560 เวลา 08.52 น.)

| ผลผลิต/โครงการ  | ผลการดำเนินงาน     |                             |           |                |                            |                                 |   |                               |        |         |         |         |         |       |  |
|---|--------------------|-----------------------------|-----------|----------------|----------------------------|---------------------------------|---|-------------------------------|--------|---------|---------|---------|---------|-------|--|
|   | งบประมาณ (ล้านบาท) |                             |           |                | จำนวน<br>รายการ<br>ทั้งหมด | ยังไม่<br>ดำเนินการ<br>(รายการ) | อยู่ระหว่าง<br>จัดซื้อจัดจ้าง<br>(รายการ) | อยู่ระหว่างดำเนินการ (รายการ) |        |         |         |         |         |       |  |
|   | งบประมาณ           | งบประมาณที่ได้รับ<br>จัดสรร | เบิกจ่าย  | ร้อยละเบิกจ่าย |                            |                                 |   | ทำข้อผูกพัน<br>(รายการ)       | 0-19 % | 20-39 % | 40-59 % | 60-79 % | 80-99 % | 100%  |  |
| รวม   | 40,606.74          | 35,459.69                   | 29,767.82 | 83.95          | 6,747                      | 33                              | 53  | 6,661                         | 154    | 48      | 79      | 145     | 974     | 5,261 |  |
| ผลผลิตการจัดการน้ำและสนับสนุนโครงการอันเนื่องมาจากพระราชดำริ        | 7,041.40           | 6,228.12                    | 5,965.30  | 95.78          | 5,225                      | 15                              | 28  | 5,182                         | 52     | 7       | 20      | 52      | 573     | 4,478 |  |
| โครงการปรับปรุงงานชลประทาน  | 5,810.58           | 5,102.94                    | 4,416.81  | 86.55          | 447                        | 0                               | 2   | 445                           | 12     | 9       | 12      | 17      | 112     | 283   |  |
| โครงการจัดหาแหล่งน้ำและเพิ่มพื้นที่ชลประทาน                         | 15,515.15          | 14,267.82                   | 12,077.21 | 84.65          | 563                        | 17                              | 2   | 544                           | 40     | 14      | 19      | 48      | 179     | 244   |  |
| โครงการจัดการคุณภาพน้ำ  | 682.77             | 608.51                      | 333.69    | 54.84          | 171                        | 0                               | 2   | 169                           | 2      | 0       | 0       | 1       | 11      | 155   |  |
| โครงการป้องกันและบรรเทาภัยจากน้ำ                                    | 6,405.94           | 5,464.61                    | 4,231.59  | 77.44          | 218                        | 1                               | 10  | 207                           | 30     | 7       | 15      | 11      | 66      | 78    |  |
| โครงการอ่างเก็บน้ำคลองหลวง จังหวัดชลบุรี                            | 132.72             | 88.90                       | 77.25     | 86.90          | 9                          | 0                               | 2   | 7                             | 0      | 0       | 1       | 0       | 1       | 5     |  |
| โครงการเพิ่มปริมาณน้ำในอ่างเก็บน้ำเขื่อนแม่กวงอุดมธารา จังหวัด      | 394.25             | 316.66                      | 303.94    | 95.98          | 16                         | 0                               | 3   | 13                            | 2      | 3       | 2       | 3       | 2       | 1     |  |
| โครงการอ่างเก็บน้ำมวกเหล็ก จังหวัดสระบุรี                           | 308.73             | 233.56                      | 76.87     | 32.91          | 12                         | 0                               | 1   | 11                            | 2      | 1       | 2       | 1       | 2       | 3     |  |
| โครงการพัฒนาลุ่มน้ำห้วยหลวงตอนล่าง จังหวัดหนองคาย                   | 672.69             | -                           | -         | 0              | 2                          | 0                               | 2   | 0                             | 0      | 0       | 0       | 0       | 0       | 0     |  |
| โครงการเขื่อนทดน้ำผาจุก จังหวัดอุตรดิตถ์                            | 506.08             | 289.86                      | 112.27    | 38.73          | 19                         | 0                               | 0   | 19                            | 1      | 1       | 2       | 1       | 10      | 4     |  |
| โครงการอ่างเก็บน้ำน้ำป้อนเนื่องมาจากพระราชดำริ จังหวัดพะเยา         | 728.63             | 708.46                      | 508.18    | 71.73          | 9                          | 0                               | 0   | 9                             | 1      | 2       | 2       | 1       | 1       | 2     |  |
| โครงการห้วยโสมงอันเนื่องมาจากพระราชดำริ จังหวัดปราจีนบุรี           | 1,014.16           | 664.76                      | 589.31    | 88.65          | 17                         | 0                               | 0   | 17                            | 2      | 0       | 2       | 3       | 6       | 4     |  |
| โครงการบรรเทาอุทกภัยเมืองจันทบุรี (แผนระยะที่ 2)                    | 88.87              | 85.48                       | 24.90     | 29.12          | 6                          | 0                               | 0   | 6                             | 3      | 1       | 0       | 0       | 2       | 0     |  |
| โครงการพัฒนาลุ่มน้ำตาปี - พุมดวง จังหวัดสุราษฎร์ธานี                | 314.25             | 288.25                      | 229.98    | 79.79          | 10                         | 0                               | 0   | 10                            | 2      | 2       | 2       | 0       | 3       | 1     |  |
| โครงการบรรเทาอุทกภัยอำเภอหาดใหญ่ (ระยะที่ 2) จังหวัดสงขลา           | 420.95             | 544.42                      | 459.10    | 84.33          | 13                         | 0                               | 1   | 12                            | 2      | 0       | 0       | 7       | 3       | 0     |  |
| โครงการอ่างเก็บน้ำห้วยน้ำร้อนเนื่องมาจากพระราชดำริ จังหวัดอุตรดิตถ์ | 569.57             | 567.35                      | 361.41    | 63.70          | 10                         | 0                               | 0   | 10                            | 3      | 1       | 0       | 0       | 3       | 3     |  |

### 3. ผลการเบิกจ่ายงบประมาณกรมชลประทาน ปีงบประมาณ พ.ศ. 2560

(ข้อมูลจากระบบ GFMIS ณ วันจันทร์ที่ 25 กันยายน 2560 เวลา 08.52 น.)

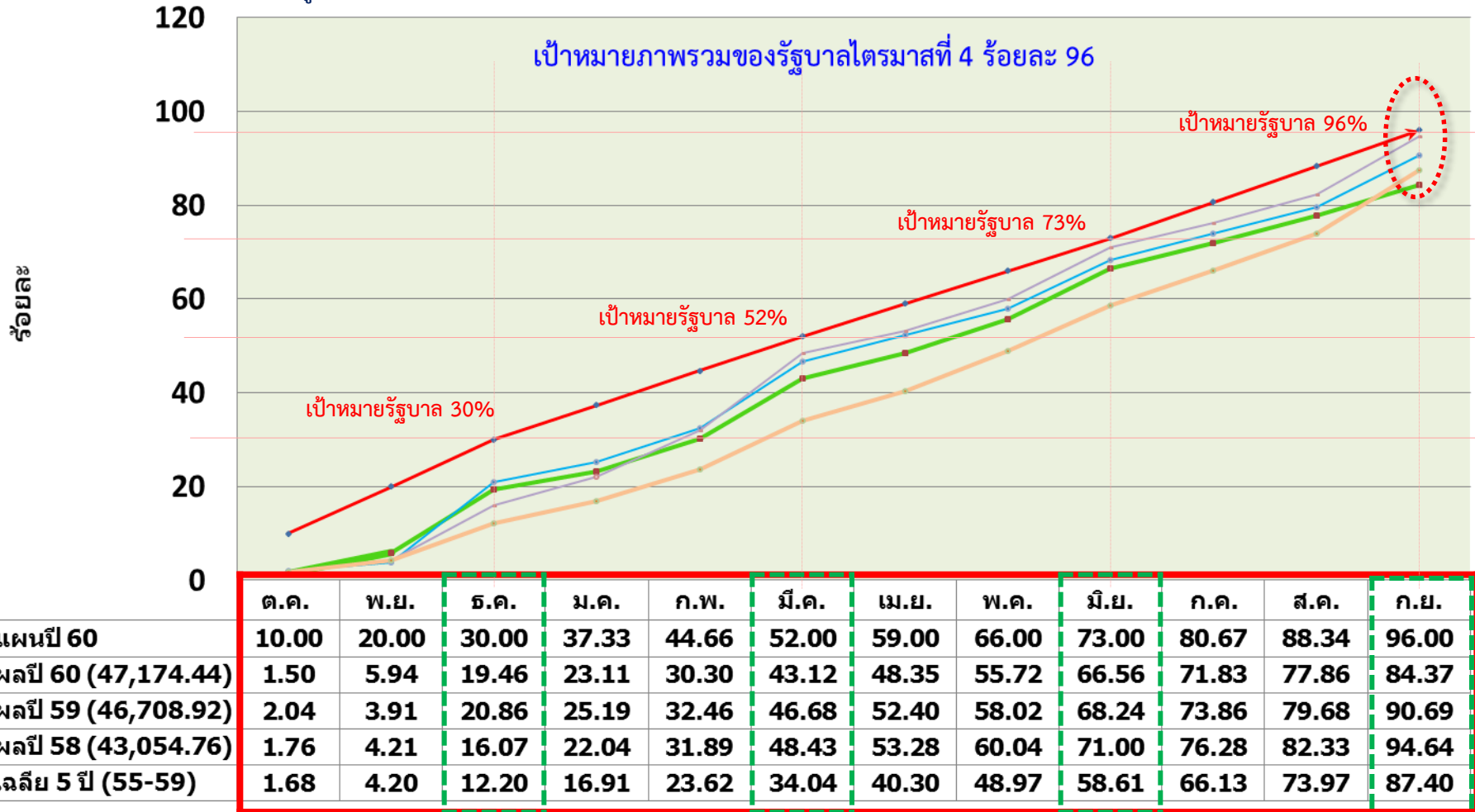
หน่วย : ล้านบาท

| งบประมาณรายจ่ายประจำปี พ.ศ.2560 | งบประมาณ (พ.ร.บ.) หลังโอนเปลี่ยนแปลง | ผลเบิกจ่ายสะสม  |        |                 |        |                         |        | เป้าหมาย รัฐบาล ไตรมาสที่ 4 (ร้อยละ) | ผลต่าง (ร้อยละ) |
|---------------------------------|--------------------------------------|-----------------|--------|-----------------|--------|-------------------------|--------|--------------------------------------|-----------------|
|                                 |                                      | 18 กันยายน 2560 |        | 25 กันยายน 2560 |        | เพิ่มขึ้นจากสัปดาห์ก่อน |        |                                      |                 |
|                                 |                                      | จำนวนเงิน       | ร้อยละ | จำนวนเงิน       | ร้อยละ | จำนวนเงิน               | ร้อยละ |                                      |                 |
| รวมทั้งสิ้น                     | 52,753.71                            | 40,483.70       | 76.74  | 41,872.66       | 79.37  | 1,388.96                | 2.63   | -                                    | -               |
| รวม งบ พ.ร.บ.60                 | 46,885.59                            | 38,465.68       | 82.04  | 39,556.37       | 84.37  | 1,090.69                | 2.33   | 96                                   | -11.63          |
| รายจ่ายประจำ (พ.ร.บ.60)         | 8,520.36                             | 8,035.79        | 94.31  | 8,358.29        | 98.10  | 322.50                  | 3.79   | 96                                   | 2.10            |
| รายจ่ายลงทุน (พ.ร.บ.60)         | 38,365.23                            | 30,429.89       | 79.32  | 31,198.08       | 81.32  | 768.19                  | 2.00   | 87                                   | -5.68           |
| รายจ่ายลงทุน (งบปี60 เพิ่มเติม) | 5,868.12                             | 2,018.02        | 34.39  | 2,316.29        | 39.47  | 298.27                  | 5.08   | -                                    | -               |

หมายเหตุ : ผลต่างร้อยละมีค่า - แสดงว่ารายการเบิกจ่ายต่ำกว่าเป้าหมายรัฐบาล  
 ปรับลดงบประมาณตามพระราชบัญญัติโอนงบประมาณรายจ่ายประจำปีงบประมาณ พ.ศ.2560 รายจ่ายลงทุน จำนวน 288,846,300 บาท  
 สำนักงบประมาณโอนงบประมาณ จำนวน 672.69 ล้านบาท เมื่อวันที่ 11 กันยายน 2560 (โครงการพัฒนาลุ่มน้ำห้วยหลวงตอนล่าง จังหวัดหนองคาย)

## 4. สถิติการเบิกจ่ายงบประมาณภาพรวมของกรมชลประทานปีงบประมาณ พ.ศ. 2555-2560

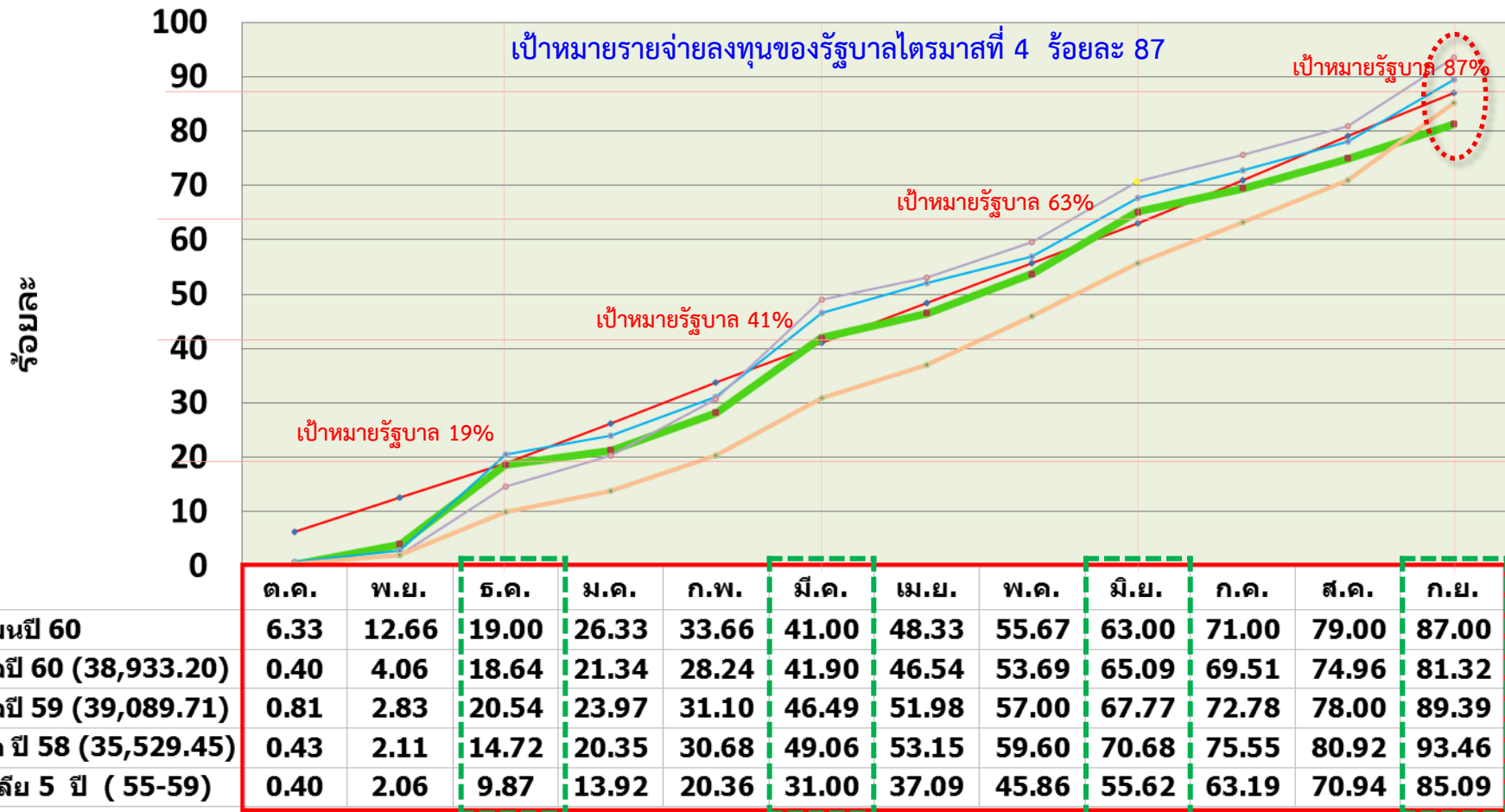
ข้อมูล ณ วันจันทร์ ที่ 25 กันยายน 2560



หมายเหตุ : เป้าหมายการเบิกจ่ายภาพรวมของรัฐบาล ไตรมาสที่ 1 = 30 % ไตรมาสที่ 2 = 52 % ไตรมาสที่ 3 = 73 % ไตรมาสที่ 4 = 96

## 5. สถิติการเบิกจ่ายงบรายจ่ายลงทุนของกรมชลประทานปีงบประมาณ พ.ศ. 2555-2560

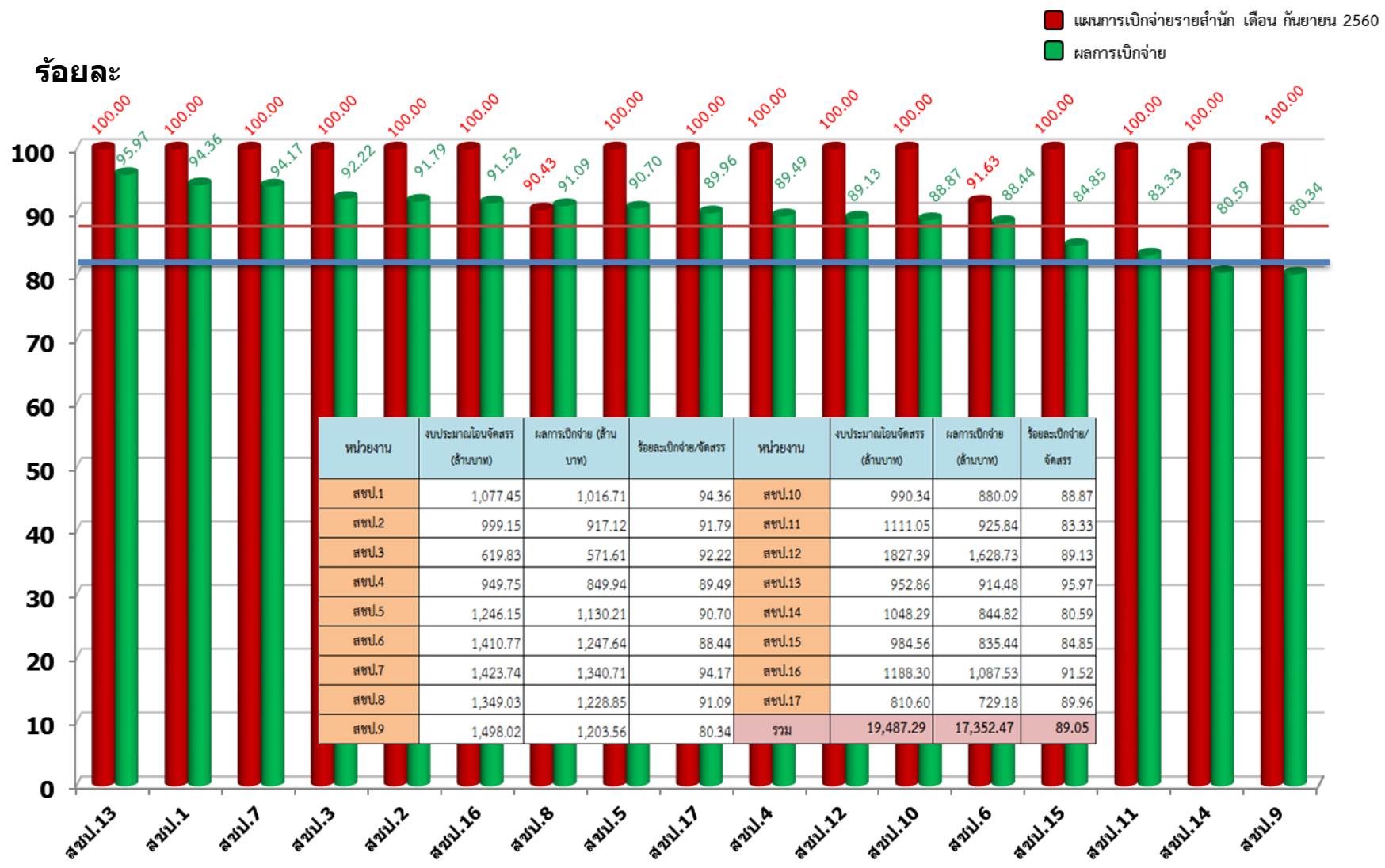
ข้อมูล ณ วันจันทร์ที่ 25 กันยายน 2560



หมายเหตุ : เป้าหมายการเบิกจ่ายงบรายจ่ายลงทุนของรัฐบาล ไตรมาสที่ 1 = 19 % ไตรมาสที่ 2 = 41 % ไตรมาสที่ 3 = 63 % ไตรมาสที่ 4 = 87 %

# 6. ผลการเบิกจ่ายงบรายจ่ายลงทุน (พ.ร.บ.60) ของ สชป. 1-17

(ข้อมูลจากระบบ ติดตาม online ณ วันจันทร์ที่ 25 กันยายน 2560 เวลา 09.09 น.)

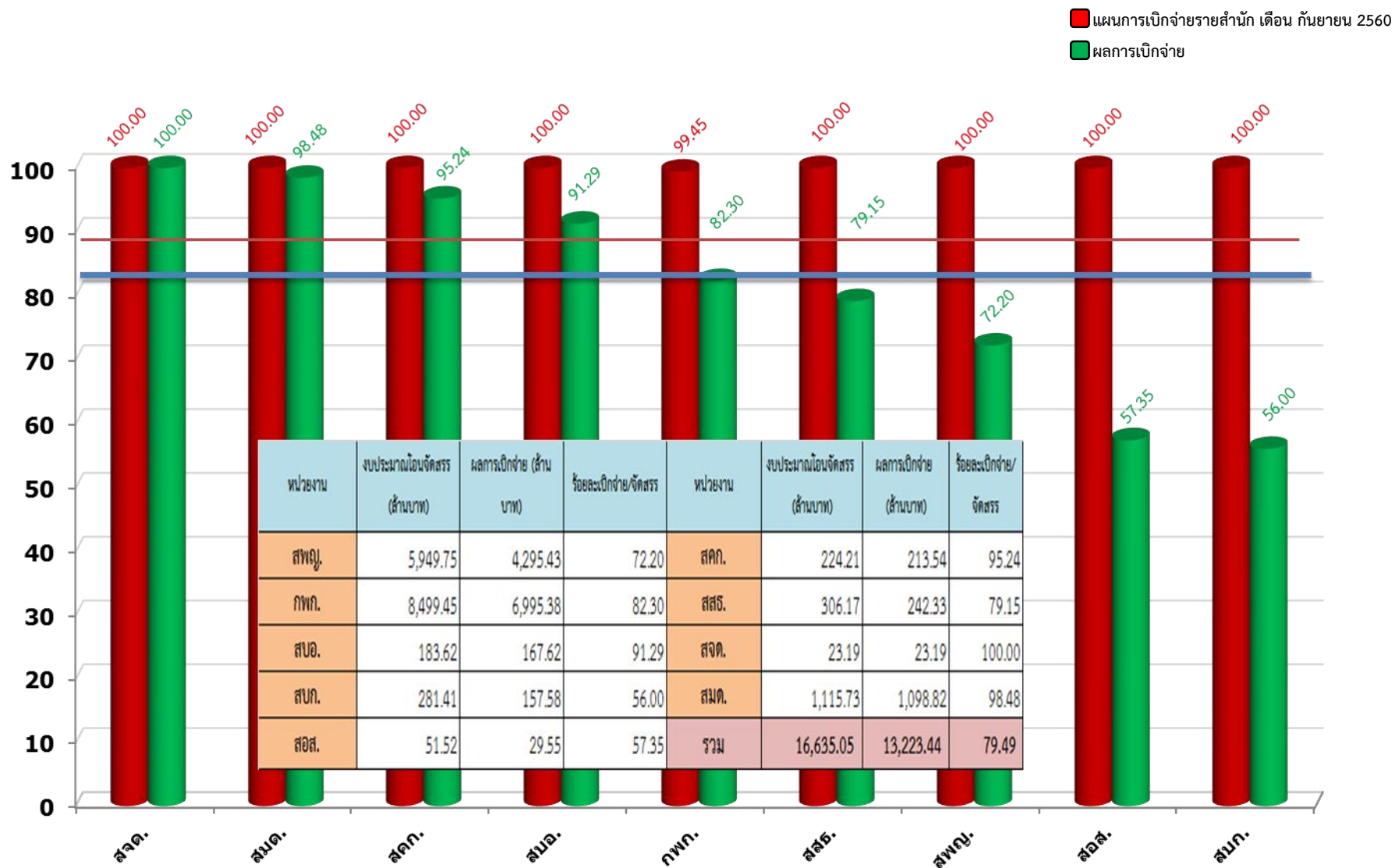


ค่าเฉลี่ยกรม ร้อยละ 81.32

เป้าหมายรัฐบาล ไตรมาส 4 ร้อยละ 87

# 7. ผลการเบิกจ่ายงบรายจ่ายลงทุน (พ.ร.บ. 60) ของ ส่วนกลาง

(ข้อมูลจากระบบ ติดตาม online ณ วันจันทร์ที่ 25 กันยายน 2560 เวลา 09.09 น.)



ค่าเฉลี่ยกรม ร้อยละ 81.32

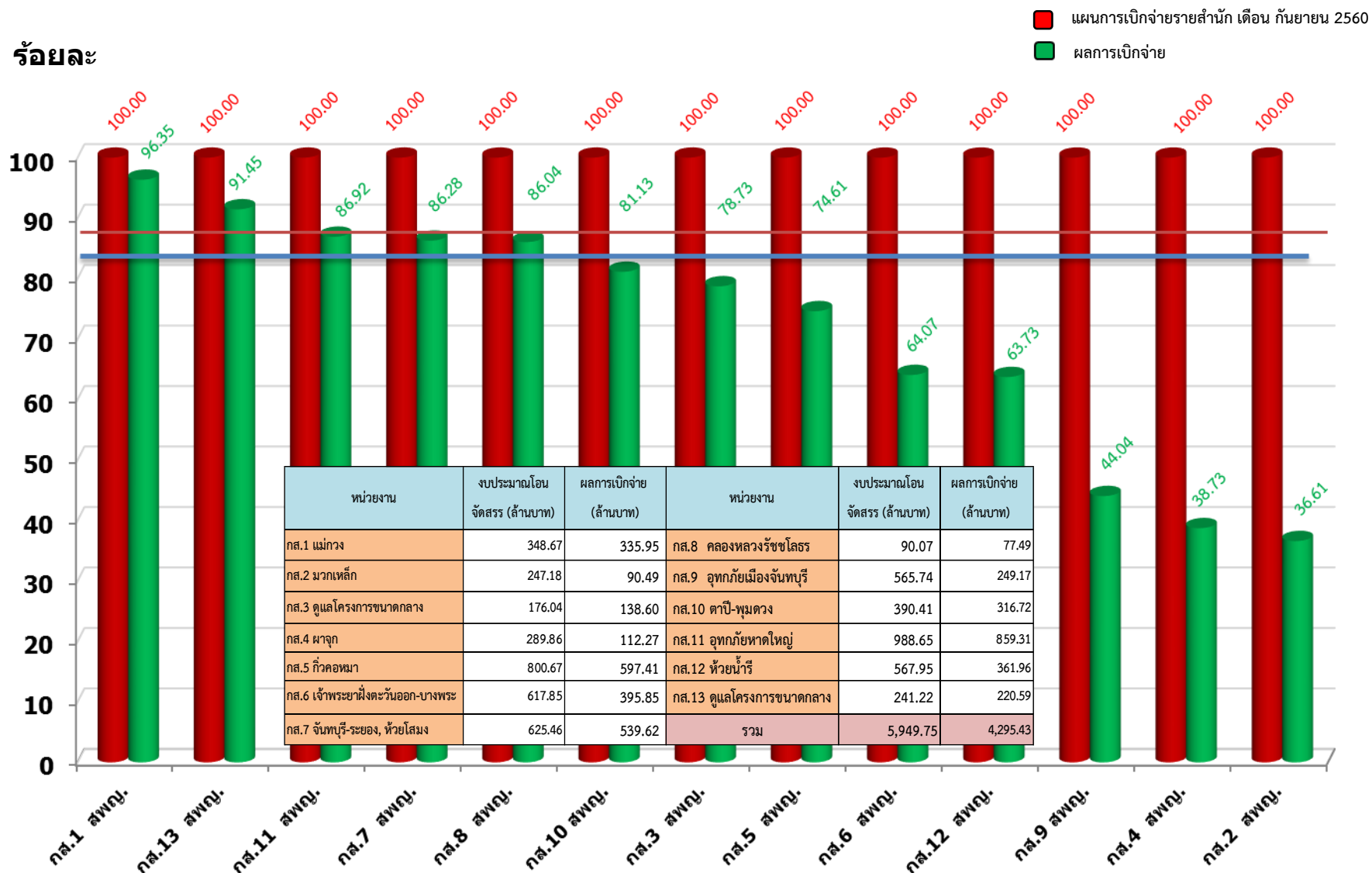
เป้าหมายรัฐบาล ไตรมาส 4 ร้อยละ 87



# 8. ผลการเบิกจ่ายงบรายจ่ายลงทุน (พ.ร.บ. 60) สำนักพัฒนาแหล่งน้ำขนาดใหญ่

(ข้อมูลจากระบบ ติดตาม online ณ วันจันทร์ที่ 25 กันยายน 2560 เวลา 09.09 น.)

## ร้อยละ



ค่าเฉลี่ยกรม ร้อยละ 81.32

เป้าหมายรัฐบาล ไตรมาส 4 ร้อยละ 87

# 9. ผลการเบิกจ่ายงบประมาณจ่ายลงทุน (พ.ร.บ. 60) กองพัฒนาแหล่งน้ำขนาดกลาง

(ข้อมูลจากระบบ ติดตาม online ณ วันจันทร์ที่ 25 กันยายน 2560 เวลา 09.09 น.)



ค่าเฉลี่ยกรม ร้อยละ 81.32

เป้าหมายรัฐบาล ไตรมาส 4 ร้อยละ 87

# 10. ผลการเบิกจ่ายงบรายจ่ายลงทุน ของกระทรวงเกษตรและสหกรณ์และกรมคู่เทียบ ปีงบประมาณ พ.ศ. 2560

| ที่  | หน่วยงาน   | งบประมาณหลังโอน<br>เปลี่ยนแปลง (ล้านบาท) | เบิกจ่าย<br>(ล้านบาท) | ร้อยละ |
|--|--|--|-----------------------|--------|
| <b>ระดับกระทรวง (ที่มีงบเกิน 10,000 ล้านบาท)</b> |  |  |                       |        |
| 1  | กระทรวงคมนาคม (งบรายจ่ายลงทุนลำดับที่ 4)         | 137,555.40                               | 115,982.46            | 84.32  |
| 2  | กระทรวงศึกษาธิการ (งบรายจ่ายลงทุนสูงสุด)         | 43,950.17                                | 36,992.84             | 84.17  |
| 3  | กระทรวงเกษตรและสหกรณ์                            | 45,829.81                                | 36,032.48             | 78.62  |
| 4  | กระทรวงกลาโหม                                    | 49,293.49                                | 34,241.62             | 69.46  |
| 5  | กระทรวงสาธารณสุข                                 | 19,585.78                                | 12,859.00             | 65.65  |
| 6  | กระทรวงมหาดไทย                                   | 48,916.13                                | 29,133.16             | 59.97  |
| 7  | กระทรวงทรัพยากรธรรมชาติและสิ่งแวดล้อม            | 13,013.88                                | 7,347.33              | 56.46  |
| <b>ระดับกรม (คู่เทียบ)</b>                       |  |  |                       |        |
| 1  | กรมพัฒนาที่ดิน (มีงบรายจ่ายลงทุนอันดับ2 ของ กษ.) | 3,182.04                                 | 2,825.27              | 88.79  |
| 2  | กรมทางหลวง                                       | 85,342.46                                | 73,929.49             | 86.63  |
| 3  | กรมทางหลวงชนบท                                   | 44,220.02                                | 37,148.46             | 84.01  |
| 4  | กรมชลประทาน (มีงบรายจ่ายลงทุนอันดับ1 ของ กษ.)    | 38,359.86                                | 30,307.58             | 79.01  |
| 5  | กรมโยธาธิการและผังเมือง                          | 23,185.58                                | 15,137.43             | 65.29  |

- หมายเหตุ :
- ข้อมูลจากกรมบัญชีกลาง ณ วันที่ 15 กันยายน 2560
  - ค่าเฉลี่ยผลเบิกจ่ายระดับกระทรวง (19 กระทรวง 5 หน่วยงาน) เฉลี่ย 74.60 %
  - ค่าเฉลี่ยผลเบิกจ่ายหน่วยงานที่มีงบรายจ่ายลงทุนเกิน 1,000 ล้านบาท (42 หน่วยงาน) เฉลี่ย 74.19 %