

งานภายในและบัญชี  
สำนักบริหารจัดการน้ำและคุณภาพน้ำ  
โทร. 2375



# ด่วนที่สุด

# บันทึกข้อความ

เลขที่เอกสารในกรณี: วท/ว. 1368/2560

ผ.บ.อ. 4692/60

ส่วนราชการ ส่วนติดตามและประเมินผล กองแผนงาน โทร ๒๒๘๖

ที่ ผตบ.ผง. ๑๓๘๓ /๒๕๖๐ วันที่ ๗ ตุลาคม ๒๕๖๐

เรื่อง ผลการจัดซื้อจัดจ้างและการเบิกจ่ายงบประมาณ รายจ่ายประจำปี พ.ศ. ๒๕๖๐ (งบ พ.ร.บ.)

171 6957

เรียน ผอ.ผง.

ส่วนติดตามและประเมินผล ได้จัดทำสรุปผลการจัดซื้อจัดจ้างและผลการเบิกจ่ายงบประมาณ รายจ่ายประจำปี พ.ศ. ๒๕๖๐ ณ วันที่ ๓๐ กันยายน ๒๕๖๐ จำแนกตามสำนัก/กอง เรียบร้อยแล้ว ตามเอกสารที่แนบ  
จึงเรียนมาเพื่อโปรดพิจารณา ลงนามเสนอ อชช. เพื่อทราบ

(นางสาวนันทนา เฟิ่งคำ)  
ผตบ.ผง.

เรียน อชช. สำเนาเรียน รสบ. รตส. รทว. รชร. และ ผู้อำนวยการสำนัก/กอง  
เพื่อโปรดทราบ

(นายวิชัย ไตรสุรัตน์)  
ผอ.ผง.  
- ๒ ค.ค. ๒๕๖๐

- ททท

- เรียง ผอ. ส่วน., ผอ.ร.ทอ

เพื่อโปรดททท

(นายสิริวิชญ กลิ่นกักดี)  
ผส.จต. รักษาราชการแทน ผส.บอ.

- 3 ค.ค. 2560

# 1. สรุปผลการจัดซื้อจัดจ้าง งบ พ.ร.บ. งบประมาณ พ.ศ. 2560 ของ สขป.1-17 และส่วนกลาง (ข้อมูลจากระบบติดตาม online ณ วันเสาร์ที่ 30 กันยายน 2560)

สำนัก/กอง	ผลการดำเนินงาน													
	งบประมาณ (ล้านบาท)				จำนวน รายการ ทั้งหมด	ยังไม่ ดำเนินการ (รายการ)	อยู่ระหว่าง จัดซื้อจัดจ้าง (รายการ)	อยู่ระหว่างดำเนินการ (รายการ)						
	งบประมาณ	งบประมาณที่ได้รับ จัดสรร	เบิกจ่าย	ร้อยละเบิกจ่าย				ทำข้อมูกพัน (รายการ)	0-19 %	20-39 %	40-59 %	60-79 %	80-99 %	100%
<b>รวม</b>	<b>40,357.25</b>	<b>35,550.14</b>	<b>30,558.92</b>	<b>85.96</b>	<b>6,753</b>	<b>36</b>	<b>50</b>	<b>6,667</b>	<b>146</b>	<b>43</b>	<b>63</b>	<b>104</b>	<b>464</b>	<b>5,847</b>
สขป. 1	1,128.28	1,058.73	1,001.33	94.58	355	1	0	354	2	0	0	3	22	327
สขป. 2	1,081.22	976.38	915.88	93.80	302	0	1	301	4	2	3	1	11	280
สขป. 3	922.77	606.56	565.84	93.29	295	7	3	285	2	0	1	3	12	267
สขป. 4	1,170.44	933.87	860.60	92.15	274	1	0	273	6	1	1	2	12	251
สขป. 5	1,427.11	1,230.07	1,134.06	92.19	410	1	3	406	4	2	2	5	27	366
สขป. 6	1,569.26	1,393.86	1,240.66	89.01	360	0	0	360	4	1	6	12	23	314
สขป. 7	1,563.02	1,395.17	1,321.93	94.75	280	0	0	280	7	0	0	2	5	266
สขป. 8	1,564.74	1,319.23	1,195.98	90.66	403	1	0	402	0	0	2	9	6	385
สขป. 9	1,743.82	1,481.88	1,247.24	84.17	502	0	1	501	4	1	2	5	15	474
สขป. 10	1,060.47	911.76	851.47	93.39	463	1	0	462	6	3	2	1	11	439
สขป. 11	1,214.67	1,099.49	967.24	87.97	458	0	3	455	4	2	3	7	33	406
สขป. 12	1,953.16	1,798.01	1,622.86	90.26	473	0	0	473	1	1	2	6	26	437
สขป. 13	1,067.25	932.70	902.58	96.77	488	1	1	486	4	2	1	5	37	437
สขป. 14	1,167.48	1,033.21	856.88	82.93	187	4	0	183	5	1	1	0	18	158
สขป. 15	1,070.20	969.03	843.18	87.01	287	1	14	272	1	1	1	4	18	247
สขป. 16	1,274.33	1,204.65	1,096.97	91.06	300	0	0	300	2	0	3	2	13	280
สขป. 17	935.51	806.96	737.58	91.40	229	6	6	217	5	0	2	1	11	198
สบก.	420.07	281.41	171.31	60.87	22	0	0	22	6	3	0	6	1	6
สบอ.	266.87	182.05	167.73	92.13	114	0	3	111	27	2	2	2	38	40
กพท.	8,927.41	8,560.37	7,208.71	84.21	196	1	2	193	18	7	9	9	58	92
สพญ.	7,052.28	5,669.51	4,019.22	70.89	169	0	10	159	29	13	17	14	39	47
สสร.	294.93	293.82	253.11	86.15	38	0	3	35	0	0	0	0	10	25
สอส.	51.84	47.89	30.31	63.30	3	0	0	3	0	0	2	1	0	0
ศทส.	1.00	0	0	0	1	0	0	1	1	0	0	0	0	0
สมต.	1,117.92	1,116.12	1,109.49	99.41	64	11	0	53	0	0	0	1	15	37
สคก.	227.83	224.21	213.58	95.26	48	0	0	48	4	1	1	2	3	37
สจต.	23.81	23.19	23.19	100.00	30	0	0	30	0	0	0	0	0	30
สลก.	59.57	0	0	0	2	0	0	2	0	0	0	1	0	1

2. สรุปผลการจัดซื้อจัดจ้าง งบ พ.ร.บ. ปังบประมาณ พ.ศ. 2560 แยกตามผลผลิต														
(ข้อมูลจากระบบติดตาม online ณ วันเสาร์ที่ 30 กันยายน 2560)														
ผลผลิต/โครงการ	ผลการดำเนินงาน													
	งบประมาณ (ล้านบาท)				จำนวน รายการ ทั้งหมด	ยังไม่ ดำเนินการ (รายการ)	อยู่ระหว่าง จัดซื้อจัดจ้าง (รายการ)	อยู่ระหว่างดำเนินการ (รายการ)						
	งบประมาณ	งบประมาณที่ได้รับ จัดสรร	เบิกจ่าย	ร้อยละเบิกจ่าย				ทำข้อผูกพัน (รายการ)	0-19 %	20-39 %	40-59 %	60-79 %	80-99 %	100%
รวม	40,357.25	35,550.14	30,558.92	85.96	6,753	36	50	6,667	146	43	63	104	464	5,847
ผลผลิตการจัดหาน้ำและสนับสนุนโครงการอื่นเนื่องมาจากพระราชดำริ	7,042.40	6,225.83	6,045.99	97.11	5,226	15	26	5,185	50	5	11	25	202	4,892
โครงการปรับปรุงงานชลประทาน	5,853.58	5,097.47	4,555.99	89.38	448	1	2	445	9	9	9	12	58	348
โครงการจัดหาแหล่งน้ำและเพิ่มพื้นที่ชลประทาน	15,325.59	14,343.51	12,430.54	86.66	567	19	3	545	38	14	16	44	129	304
โครงการจัดการคุณภาพน้ำ	625.93	608.51	421.91	69.33	171	0	0	171	4	0	0	1	5	161
โครงการป้องกันและบรรเทาภัยจากน้ำ	6,358.85	5,485.85	4,453.69	81.18	218	1	10	207	29	5	13	11	41	108
โครงการอ่างเก็บน้ำคลองหลวง จังหวัดชลบุรี	132.72	89.78	78.20	87.11	9	0	2	7	0	0	1	0	1	5
โครงการเพิ่มปริมาณน้ำในอ่างเก็บน้ำเขื่อนแม่กวงอุดมธารา จังหวัด	394.25	316.66	310.15	97.94	16	0	3	13	2	3	2	3	2	1
โครงการอ่างเก็บน้ำมวกเหล็ก จังหวัดสระบุรี	308.73	233.56	77.17	33.04	12	0	1	11	2	1	2	0	2	4
โครงการพัฒนากลุ่มน้ำห้วยหลวงตอนล่าง จังหวัดหนองคาย	672.69	0	0	0	2	0	2	0	0	0	0	0	0	0
โครงการเขื่อนทดน้ำผาจุก จังหวัดอุตรดิตถ์	506.08	289.86	112.59	38.84	19	0	0	19	1	1	2	1	10	4
โครงการอ่างเก็บน้ำน้ำป้อนเนื่องมาจากพระราชดำริ จังหวัดพะเยา	728.63	708.46	394.22	55.64	9	0	0	9	1	1	3	1	1	2
โครงการห้วยโสมงอันเนื่องมาจากพระราชดำริ จังหวัดปราจีนบุรี	1,014.16	665.14	589.31	88.60	17	0	0	17	2	0	2	3	6	4
โครงการบรรเทาอุทกภัยเมืองจันทบุรี (แผนระยะที่ 2)	88.87	85.48	28.21	33.00	6	0	0	6	3	1	0	0	2	0
โครงการพัฒนากลุ่มน้ำตาปี - พุมดวง จังหวัดสุราษฎร์ธานี	314.25	288.25	236.60	82.08	10	0	0	10	0	2	2	0	0	6
โครงการบรรเทาอุทกภัยอำเภอลาดใหญ่ (ระยะที่ 2) จังหวัดสงขลา	420.95	544.42	462.92	85.03	13	0	1	12	2	0	0	3	5	2
โครงการอ่างเก็บน้ำห้วยน้ำร้อนเนื่องมาจากพระราชดำริ จังหวัดอุตรดิตถ์	569.57	567.35	361.44	63.71	10	0	0	10	3	1	0	0	0	6

### 3. ผลการเบิกจ่ายงบประมาณกรมชลประทาน ปีงบประมาณ พ.ศ. 2560

(ข้อมูลจากระบบ GFMIS ณ วันเสาร์ที่ 30 กันยายน 2560)

หน่วย : ล้านบาท

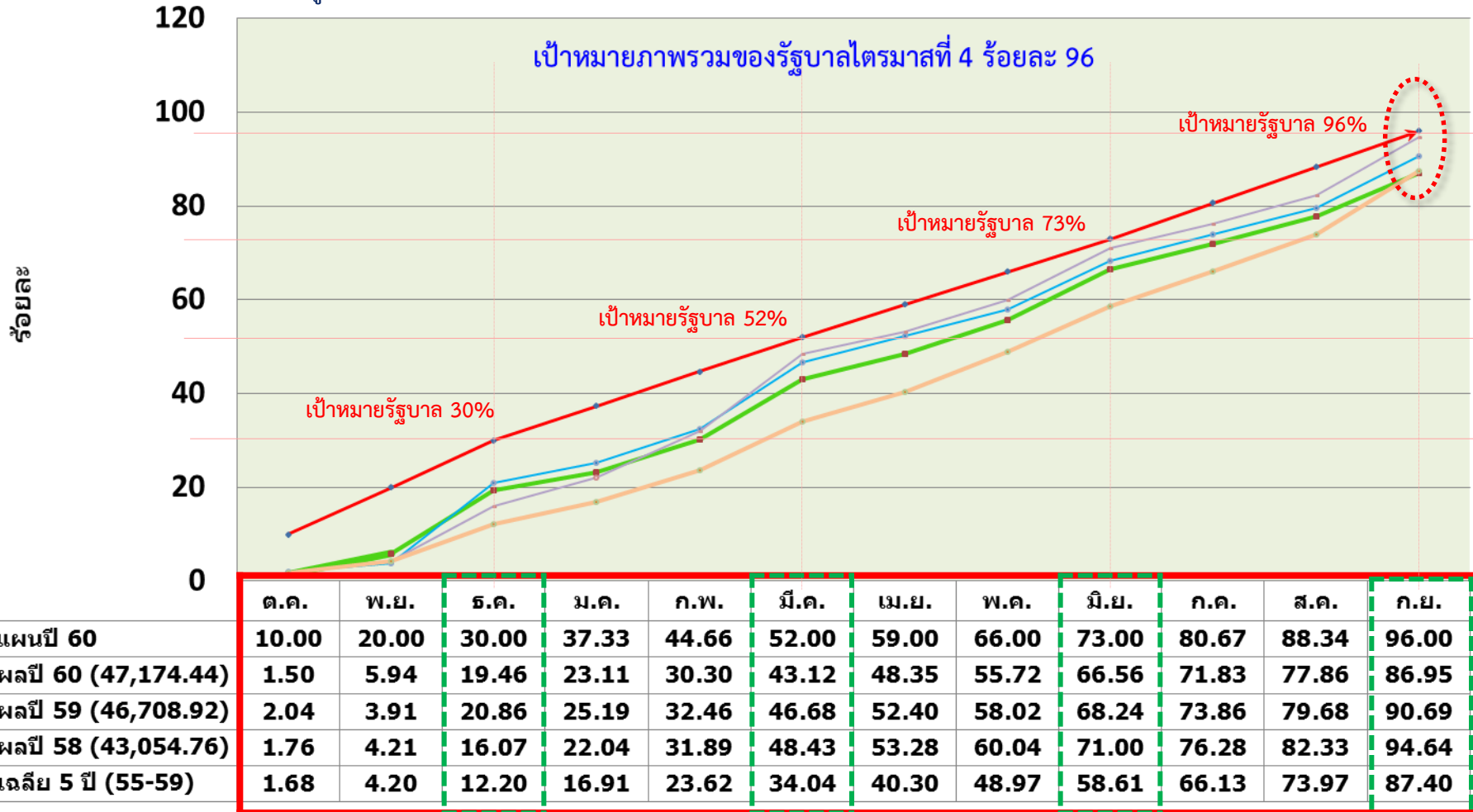
งบประมาณรายจ่ายประจำปี พ.ศ.2560	งบประมาณ (พ.ร.บ.) หลังโอนเปลี่ยนแปลง	ผลเบิกจ่ายสะสม						เป้าหมาย รัฐบาล ไตรมาสที่ 4 (ร้อยละ)	ผลต่าง (ร้อยละ)
		25 กันยายน 2560		30 กันยายน 2560		เพิ่มขึ้นจากสัปดาห์ก่อน			
		จำนวนเงิน	ร้อยละ	จำนวนเงิน	ร้อยละ	จำนวนเงิน	ร้อยละ		
รวมทั้งสิ้น	52,872.39	41,872.66	79.20	43,522.83	82.32	1,650.17	3.12	-	-
รวม งบ พ.ร.บ.60	47,004.27	39,556.37	84.15	40,869.84	86.95	1,313.47	2.79	96	-9.05
รายจ่ายประจำ (พ.ร.บ.60)	8,886.17	8,358.29	94.06	8,588.60	96.65	230.31	2.59	96	0.65
รายจ่ายลงทุน (พ.ร.บ.60)	38,118.10	31,198.08	81.85	32,281.24	84.69	1,083.16	2.84	87	-2.31
รายจ่ายลงทุน (งบปี60 เพิ่มเติม)	5,868.12	2,316.29	39.47	2,652.99	45.21	336.70	5.74	-	-

หมายเหตุ : 1. ผลต่างร้อยละมีค่า - แสดงว่ารายการเบิกจ่ายต่ำกว่าเป้าหมายรัฐบาล  
 2. ปรับลดงบประมาณตามพระราชบัญญัติโอนงบประมาณรายจ่ายประจำปีงบประมาณ พ.ศ.2560 รายจ่ายลงทุน จำนวน 288,846,300 บาท  
 3. สำนักงบประมาณโอนงบประมาณ จำนวน 672.69 ล้านบาท เมื่อวันที่ 11 กันยายน 2560 (โครงการพัฒนาลุ่มน้ำห้วยหลวงตอนล่าง จังหวัดหนองคาย)  
 4. ข้อมูลจากกรมบัญชีกลาง ณ วันที่ 30 กันยายน 2560  
 5. กรมบัญชีกลางโอนงบค่าจ้างเงินเดือนของบุคลากร จำนวน 118.68 ล้านบาท เมื่อวันที่ 29 กันยายน 2560

กองแผนงาน

## 4. สถิติการเบิกจ่ายงบประมาณภาพรวมของกรมชลประทานปีงบประมาณ พ.ศ. 2555-2560

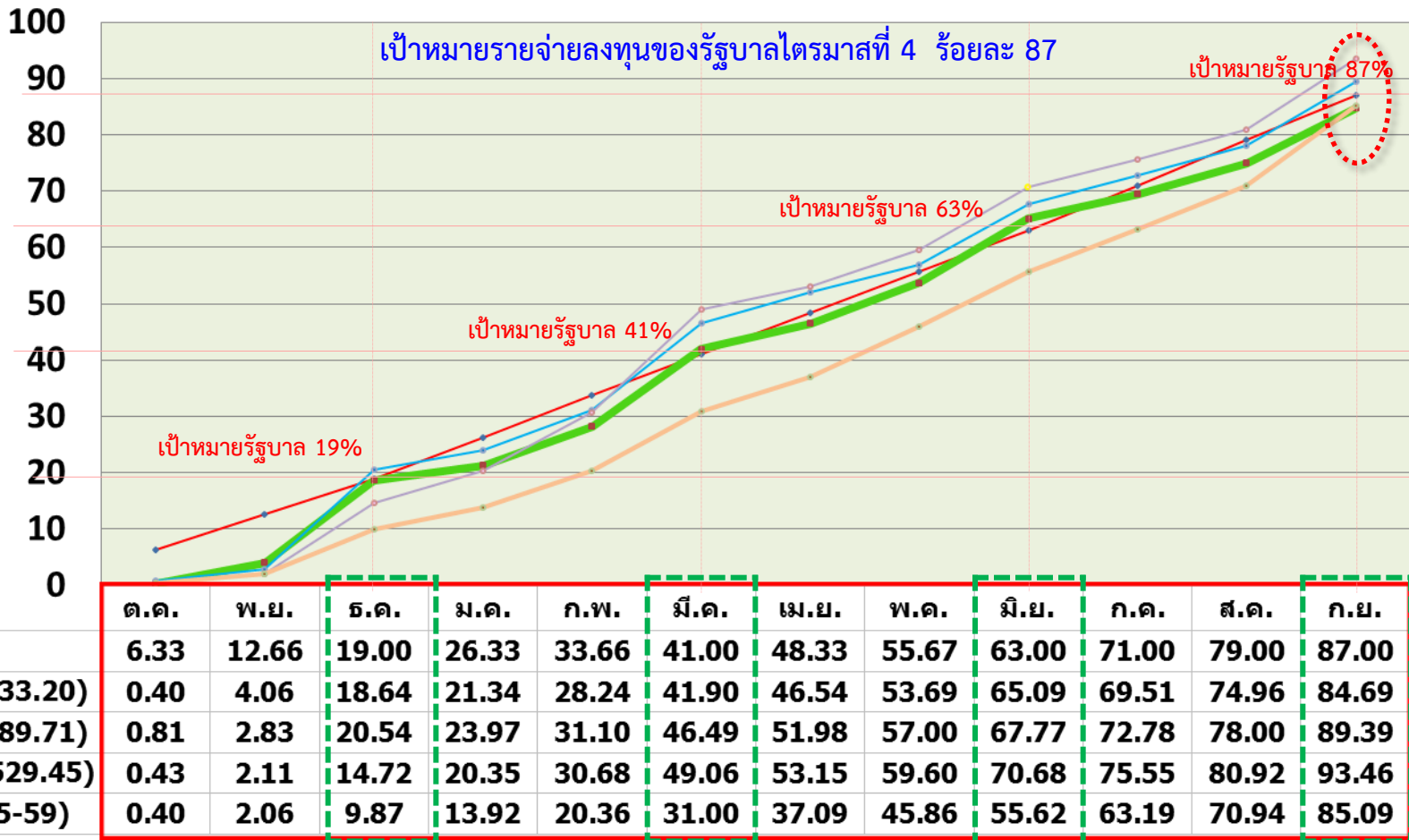
ข้อมูล ณ วันเสาร์ ที่ 30 กันยายน 2560



หมายเหตุ : เป้าหมายการเบิกจ่ายภาพรวมของรัฐบาล ไตรมาสที่ 1 = 30 % ไตรมาสที่ 2 = 52 % ไตรมาสที่ 3 = 73 % ไตรมาสที่ 4 = 96

## 5. สถิติการเบิกจ่ายงบรายจ่ายลงทุนของกรมชลประทานปีงบประมาณ พ.ศ. 2555-2560

ข้อมูล ณ วันเสาร์ ที่ 30 กันยายน 2560

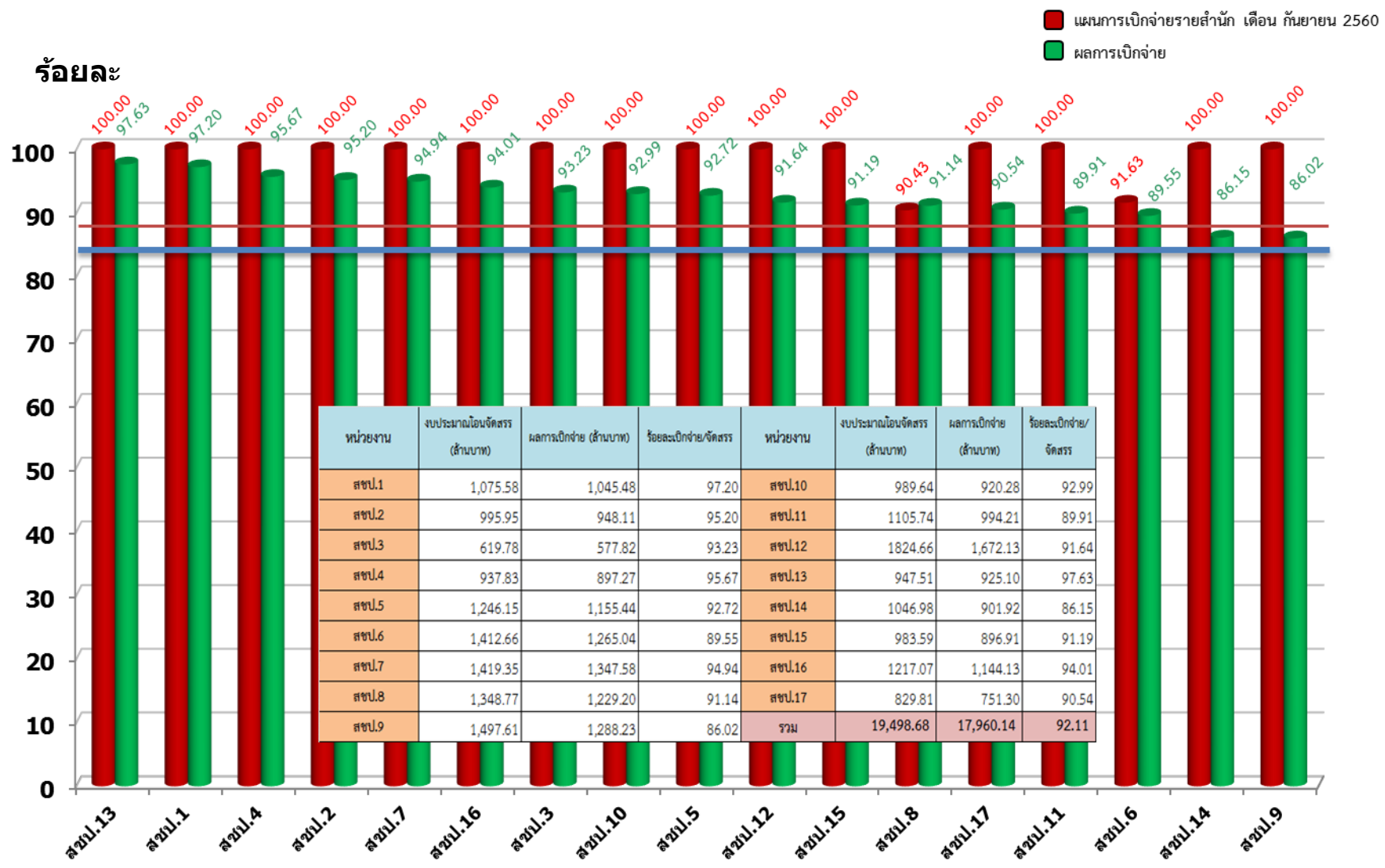


หมายเหตุ : เป้าหมายการเบิกจ่ายงบรายจ่ายลงทุนของรัฐบาล ไตรมาสที่ 1 = 19 % ไตรมาสที่ 2 = 41 % ไตรมาสที่ 3 = 63 % ไตรมาสที่ 4 = 87 %



# 6. ผลการเบิกจ่ายงบรายจ่ายลงทุน (พ.ร.บ.60) ของ สชป. 1-17

(ข้อมูลจากระบบ ติดตาม online ณ วันเสาร์ที่ 30 กันยายน 2560 เวลา 16.30 น.)

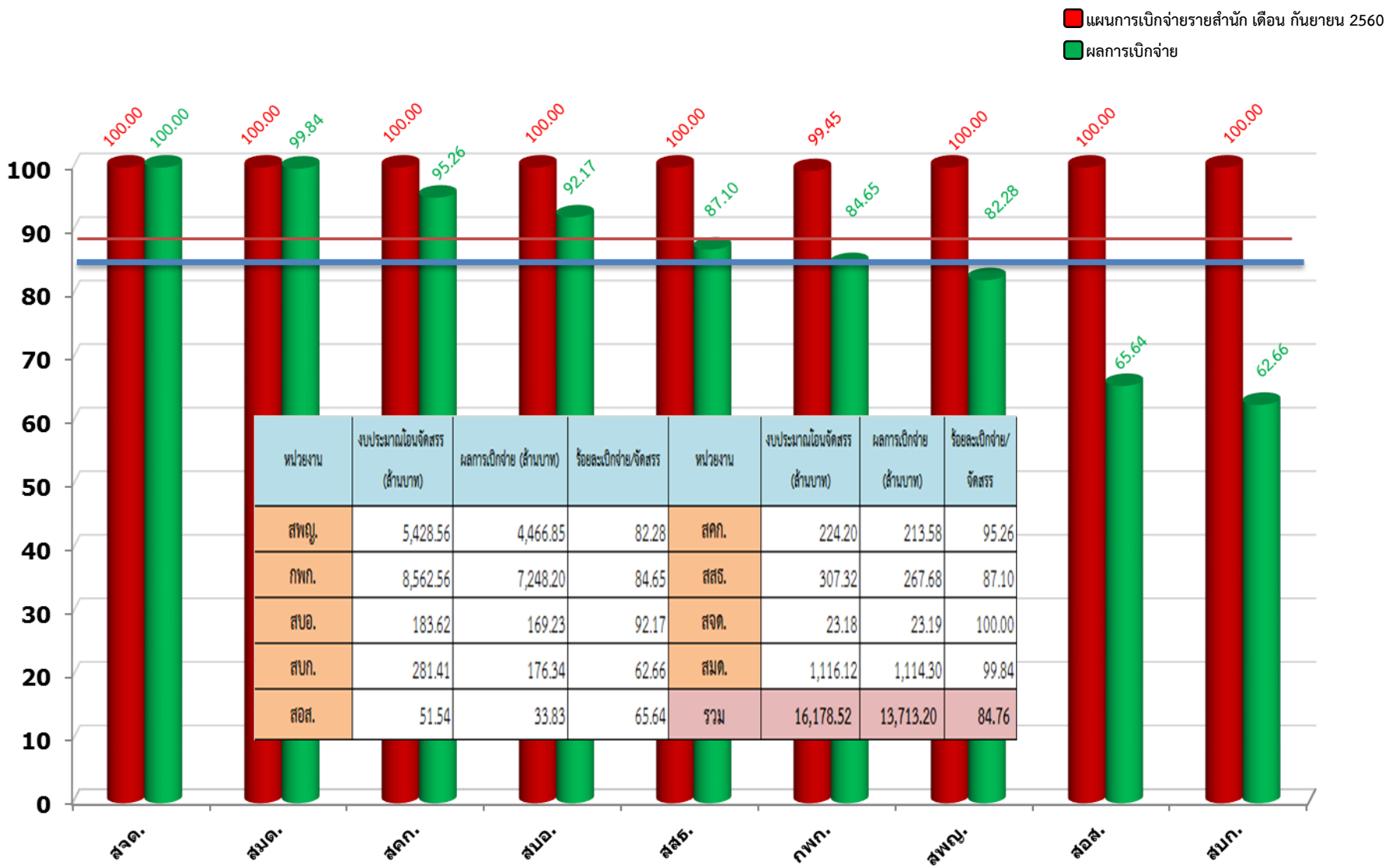


ค่าเฉลี่ยกรม ร้อยละ 84.69

เป้าหมายรัฐบาล ไตรมาส 4 ร้อยละ 87

# 7. ผลการเบิกจ่ายงบรายจ่ายลงทุน (พ.ร.บ. 60) ของ ส่วนกลาง

(ข้อมูลจากระบบ ติดตาม online ณ วันเสาร์ที่ 30 กันยายน 2560 เวลา 16.30 น.)



ค่าเฉลี่ยกรม ร้อยละ 84.69

เป้าหมายรัฐบาล ไตรมาส 4 ร้อยละ 87



# 8. ผลการเบิกจ่ายงบรายจ่ายลงทุน (พ.ร.บ. 60) สำนักพัฒนาแหล่งน้ำขนาดใหญ่

(ข้อมูลจากระบบ ติดตาม online ณ วันเสาร์ที่ 30 กันยายน 2560 เวลา 16.30 น.)

ร้อยละ

■ แผนการเบิกจ่ายรายสำนัก เดือน กันยายน 2560  
■ ผลการเบิกจ่าย



ค่าเฉลี่ยกรม ร้อยละ 84.69

เป้าหมายรัฐบาล ไตรมาส 4 ร้อยละ 87

# 9. ผลการเบิกจ่ายงบประมาณจ่ายลงทุน (พ.ร.บ. 60) กองพัฒนาแหล่งน้ำขนาดกลาง

(ข้อมูลจากระบบ ติดตาม online ณ วันเสาร์ที่ 30 กันยายน 2560 เวลา 16.30 น.)



ค่าเฉลี่ยกรม ร้อยละ 84.69

เป้าหมายรัฐบาล ไตรมาส 4 ร้อยละ 87

# 10. ผลการเบิกจ่ายงบรายจ่ายลงทุน ของกระทรวงเกษตรและสหกรณ์และกรมคู่เทียบ ปีงบประมาณ พ.ศ. 2560

ที่	หน่วยงาน	งบประมาณหลังโอน เปลี่ยนแปลง (ล้านบาท)	เบิกจ่าย (ล้านบาท)	ร้อยละ
<b>ระดับกระทรวง (ที่มีงบเกิน 10,000 ล้านบาท)</b>				
1	กระทรวงคมนาคม (งบรายจ่ายลงทุนสูงสุด)	137,535.94	124,492.41	90.52
2	กระทรวงศึกษาธิการ	44,331.23	38,311.30	86.42
3	กระทรวงเกษตรและสหกรณ์ (งบรายจ่ายลงทุนอันดับที่ 4)	45,626.16	38,186.85	83.70
4	กระทรวงกลาโหม	49,293.49	35,428.39	71.87
5	กระทรวงสาธารณสุข	19,596.32	14,053.37	71.71
6	กระทรวงมหาดไทย	48,596.99	30,987.74	63.76
7	กระทรวงทรัพยากรธรรมชาติและสิ่งแวดล้อม	12,984.02	7,802.15	60.09
<b>ระดับกรม (คู่เทียบ)</b>				
1	กรมทางหลวง	85,339.91	79,332.70	92.96
2	กรมทางหลวงชนบท	44,220.02	39,556.17	89.45
3	กรมพัฒนาที่ดิน (มีงบรายจ่ายลงทุนอันดับ 2 ของ กษ.)	3,182.04	2,843.24	89.35
4	กรมชลประทาน (มีงบรายจ่ายลงทุนอันดับ 1 ของ กษ.)	38,118.10	32,281.24	84.69
5	กรมโยธาธิการและผังเมือง	23,185.58	15,901.39	68.58

- หมายเหตุ :
- ข้อมูลจากกรมบัญชีกลาง ณ วันที่ 30 กันยายน 2560
  - ค่าเฉลี่ยผลเบิกจ่ายระดับกระทรวง (19 กระทรวง 5 หน่วยงาน) เฉลี่ย 79.54 %
  - ค่าเฉลี่ยผลเบิกจ่ายหน่วยงานที่มีงบรายจ่ายลงทุนเกิน 1,000 ล้านบาท (42 หน่วยงาน) เฉลี่ย 79.31 %