

พ.ศ. ๒๕๖๐/๒๐



ด่วนที่สุด

บันทึกข้อความ

ส่วนราชการ ส่วนติดตามและประเมินผล กองแผนงาน โทร ๒๒๘๖

ที่ ~~๕~~ ผตบ.ผง. ๑๐๐ /๒๕๖๐ วันที่ ๓๐ มกราคม ๒๕๖๐

เรื่อง ผลการจัดซื้อจัดจ้างและการเบิกจ่ายงบประมาณ รายจ่ายประจำปี พ.ศ. ๒๕๖๐ (งบ พ.ร.บ.)

งบ. ๗๓๐

เรียน ผอ.ผง.

ส่วนติดตามและประเมินผล ได้จัดทำสรุปผลการจัดซื้อจัดจ้างและผลการเบิกจ่ายงบประมาณ รายจ่ายประจำปี พ.ศ. ๒๕๖๐ ณ วันที่ ๓๐ มกราคม ๒๕๖๐ จำแนกตามสำนัก/กอง เรียบร้อยแล้ว ตาม เอกสารที่แนบ

จึงเรียนมาเพื่อโปรดพิจารณา เสนอ อธช. ทราบ

(นางสาวนันทนา เฟื่องคำ)

ผตบ.ผง.

เรียน อธช. สำเนาเรียน รสบ. รรส. รรช. รรช. และ ผู้อำนวยการสำนัก/กอง เพื่อโปรดทราบ

(นายชวศักดิ์ ชนเดโชพล)

ผอ.ผง.

๓๐ ม.ค. ๒๕๖๐

- ทราบ

- เรียน ผอ.ผง.

ก้องกมล

(นายเลิศชัย ศรีอนันต์)

ผส.บอ.

- 1 ก.พ. 2560

1. สรุปผลการจัดซื้อจัดจ้าง งบ พ.ร.บ. งบประมาณ พ.ศ. 2560 ของ สขป.1-17

(ข้อมูลจากระบบติดตาม online ณ วันที่ 30 มกราคม 2560 เวลา 07.30 น.)

	ผลการจัดซื้อจัดจ้าง รายการที่วงเงินน้อยกว่า 2 ล้านบาท											ผลการจัดซื้อจัดจ้าง รายการที่วงเงิน 2 -1,000 ล้านบาท										
	จำนวน รายการ ทั้งหมด	งบประมาณ (ล้านบาท)	ยังไม่ดำเนินการ		อยู่ระหว่างจัดซื้อจัดจ้างและทำข้อมูลพัน (รายการ)							จำนวน รายการทั้งหมด	งบประมาณ (ล้านบาท)	ยังไม่ดำเนินการ		อยู่ระหว่างจัดซื้อจัดจ้างและทำข้อมูลพัน (รายการ)						
			จำนวน รายการ	งบประมาณ (ล้านบาท)	อนุมัติแผน	วันประกาศ TOR	จัดซื้อ-จัดจ้าง	วันเปิดซอง	อนุมัติรับราคา	ทำข้อมูลพัน	รวม รายการ			จำนวน	งบประมาณ (ล้านบาท)	อนุมัติแผน	วันประกาศ TOR	จัดซื้อ-จัดจ้าง	วันเปิดซอง	อนุมัติรับ ราคา	ทำข้อมูลพัน	รวม รายการ
รวม	4,658.00	3,371.04	55.00	33.69	128.00	4.00	2.00	107.00	68.00	4,294.00	4,603.00	1,912.00	32,718.05	75.00	1,440.39	44.00	3.00	7.00	56.00	86.00	1,641.00	1,837.00
สขป. 1	268.00	206.89	3.00	2.14	21.00	-	-	1.00	-	243.00	265.00	88.00	913.78	1.00	3.20	1.00	-	-	-	3.00	83.00	87.00
สขป. 2	214.00	162.50	2.00	0.43	3.00	-	-	10.00	2.00	197.00	212.00	78.00	846.59	2.00	4.00	1.00	-	-	5.00	5.00	65.00	76.00
สขป. 3	221.00	174.67	1.00	0.09	4.00	-	-	6.00	3.00	207.00	220.00	81.00	750.49	1.00	15.00	-	-	-	1.00	8.00	71.00	80.00
สขป. 4	196.00	157.93	-	-	1.00	-	-	-	-	195.00	196.00	77.00	1,007.55	-	-	-	-	-	1.00	4.00	72.00	77.00
สขป. 5	304.00	205.18	-	-	2.00	-	-	5.00	3.00	294.00	304.00	84.00	1,093.67	1.00	35.00	-	-	-	-	2.00	81.00	83.00
สขป. 6	238.00	186.99	-	-	5.00	-	1.00	9.00	1.00	222.00	238.00	112.00	1,279.22	-	-	5.00	-	1.00	3.00	6.00	97.00	112.00
สขป. 7	191.00	156.33	-	-	-	-	-	8.00	-	183.00	191.00	83.00	1,242.80	-	-	-	-	-	-	-	83.00	83.00
สขป. 8	276.00	225.57	-	-	-	-	-	-	2.00	274.00	276.00	119.00	1,248.32	-	-	-	-	-	-	2.00	117.00	119.00
สขป. 9	413.00	233.75	7.00	5.81	29.00	-	-	2.00	-	375.00	406.00	89.00	1,462.58	1.00	4.60	2.00	-	-	-	4.00	82.00	88.00
สขป. 10	381.00	254.51	1.00	0.06	1.00	4.00	-	2.00	1.00	372.00	380.00	75.00	717.92	1.00	2.00	-	1.00	-	-	1.00	72.00	74.00
สขป. 11	368.00	245.71	4.00	3.01	34.00	-	-	5.00	1.00	324.00	364.00	79.00	929.52	-	-	9.00	-	-	1.00	1.00	68.00	79.00
สขป. 12	352.00	262.38	2.00	0.52	-	-	-	-	-	350.00	350.00	116.00	1,643.28	-	-	-	-	-	1.00	3.00	112.00	116.00
สขป. 13	410.00	269.84	1.00	0.06	-	-	-	29.00	1.00	379.00	409.00	70.00	760.94	1.00	12.00	1.00	-	-	1.00	3.00	64.00	69.00
สขป. 14	108.00	90.58	4.00	1.09	2.00	-	-	5.00	-	97.00	104.00	76.00	876.89	1.00	80.00	5.00	-	1.00	7.00	-	62.00	75.00
สขป. 15	190.00	152.79	-	-	-	-	1.00	4.00	46.00	139.00	190.00	81.00	793.25	2.00	13.60	-	-	2.00	1.00	19.00	57.00	79.00
สขป. 16	185.00	135.16	-	-	7.00	-	-	-	-	178.00	185.00	110.00	1,088.16	-	-	-	-	-	-	-	110.00	110.00
สขป. 17	131.00	89.08	7.00	3.98	-	-	-	1.00	-	123.00	124.00	84.00	768.43	6.00	37.98	3.00	-	-	2.00	-	73.00	78.00

2. สรุปผลการจัดซื้อจัดจ้าง งบ พ.ร.บ. งบประมาณ พ.ศ. 2560 ของ ส่วนกลาง (ข้อมูลจากระบบติดตาม online ณ วันที่ 30 มกราคม 2560 เวลา 07.30 น.)

	ผลการจัดซื้อจัดจ้าง รายการที่วงเงินน้อยกว่า 2 ล้านบาท											ผลการจัดซื้อจัดจ้าง รายการที่วงเงิน 2 -1,000 ล้านบาท										
	จำนวน รายการ ทั้งหมด	งบประมาณ (ล้านบาท)	ยังไม่ดำเนินการ		อยู่ระหว่างจัดซื้อจัดจ้างและทำข้อผูกพัน (รายการ)							จำนวน รายการทั้งหมด	งบประมาณ (ล้านบาท)	ยังไม่ดำเนินการ		อยู่ระหว่างจัดซื้อจัดจ้างและทำข้อผูกพัน (รายการ)						
			จำนวน รายการ	งบประมาณ (ล้านบาท)	อนุมัติแผน	วันประกาศ TOR	จัดซื้อ-จัดจ้าง	วันเปิดซอง	อนุมัติรับราคา	ทำข้อผูกพัน	รวม รายการ			จำนวน	งบประมาณ (ล้านบาท)	อนุมัติแผน	วันประกาศ TOR	จัดซื้อ-จัดจ้าง	วันเปิดซอง	อนุมัติรับ ราคา	ทำข้อผูกพัน	รวม รายการ
รวม	4,658.00	3,371.04	55.00	33.69	128.00	4.00	2.00	107.00	68.00	4,294.00	4,603.00	1,912.00	32,718.05	75.00	1,440.39	44.00	3.00	7.00	56.00	86.00	1,641.00	1,837.00
สบก.	1.00	1.00	-	-	-	-	-	-	-	1.00	1.00	20.00	269.07	1.00	6.50	6.00	-	-	-	-	13.00	19.00
สบอ.	88.00	57.23	13.00	11.08	11.00	-	-	9.00	4.00	51.00	75.00	24.00	126.70	10.00	52.98	1.00	-	-	2.00	1.00	10.00	14.00
กพท.	32.00	31.09	1.00	0.11	5.00	-	-	2.00	-	24.00	31.00	156.00	9,043.08	-	-	9.00	1.00	1.00	6.00	9.00	130.00	156.00
สพญ.	46.00	39.21	-	-	3.00	-	-	7.00	2.00	34.00	46.00	104.00	4,326.77	1.00	5.00	1.00	1.00	2.00	12.00	5.00	82.00	103.00
สสร.	4.00	4.77	-	-	-	-	-	2.00	2.00	-	4.00	31.00	320.70	9.00	193.37	-	-	-	13.00	8.00	1.00	22.00
สอส.	-	-	-	-	-	-	-	-	-	-	-	3.00	51.84	-	-	-	-	-	-	2.00	1.00	3.00
ศทส.	1.00	1.78	-	-	-	-	-	-	-	1.00	1.00	-	-	-	-	-	-	-	-	-	-	-
สมค.	7.00	5.23	7.00	5.23	-	-	-	-	-	-	-	33.00	961.17	33.00	961.17	-	-	-	-	-	-	-
สคก.	4.00	4.53	-	-	-	-	-	-	-	4.00	4.00	36.00	187.79	4.00	14.00	-	-	-	-	-	32.00	32.00
สจค.	29.00	16.34	2.00	0.08	-	-	-	-	-	27.00	27.00	3.00	7.55	-	-	-	-	-	-	-	3.00	3.00

3. ผลการเบิกจ่ายงบประมาณกรมชลประทาน ปีงบประมาณ พ.ศ. 2560

(ข้อมูลจากระบบ GFMIS ณ วันที่ 30 มกราคม 2560 เวลา 07.25 น.)

หน่วย : ล้านบาท

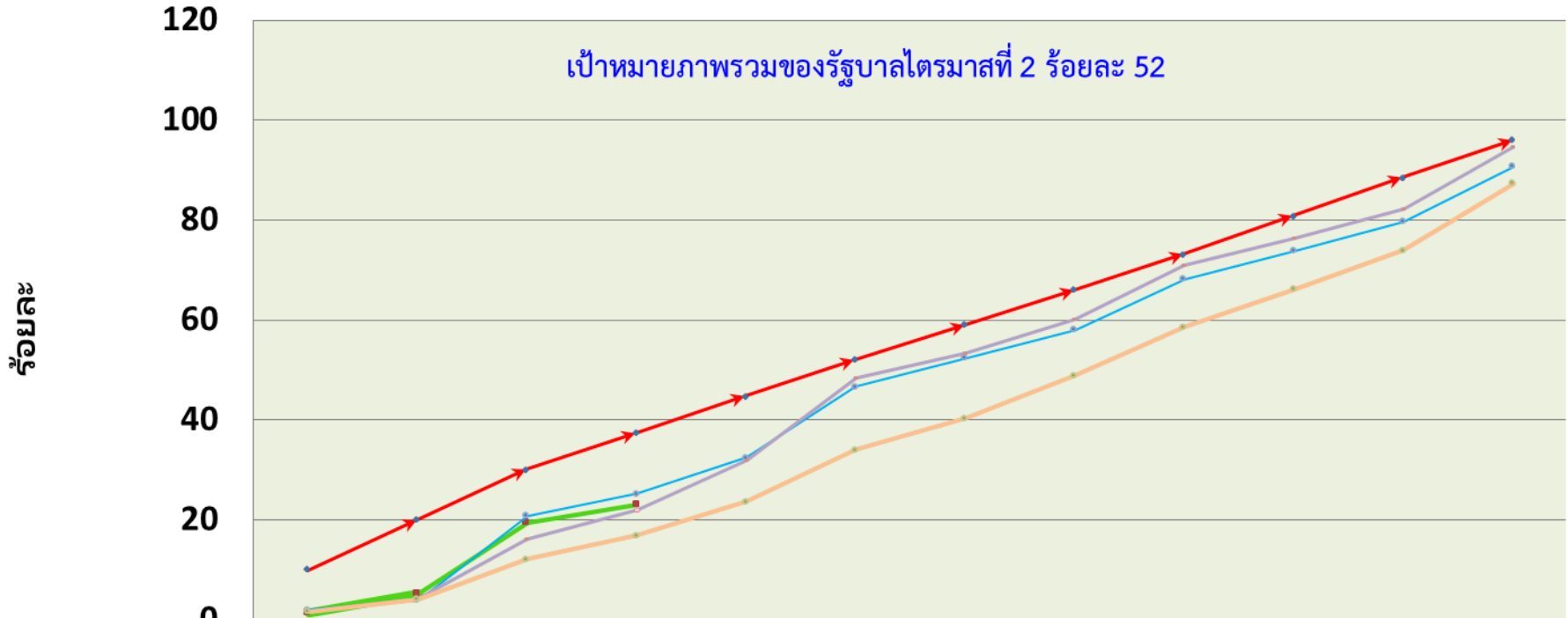
งบประมาณ รายจ่ายประจำปี พ.ศ.2560	งบประมาณ (พ.ร.บ.) หลังโอน เปลี่ยนแปลง	ผลการเบิกจ่ายสะสม		เป้าหมาย รัฐบาล ไตรมาสที่ 2 (ร้อยละ)	*ผลต่าง (ร้อยละ)
		จำนวนเงิน	ร้อยละ/ พ.ร.บ.		
รวม	47,174.44	10,902.57	23.11	52.00	-28.89
รายจ่ายประจำ	8,241.23	2,566.74	31.15	55.00	-23.85
รายจ่ายลงทุน	38,933.20	8,335.64	21.41	41.00	-19.59

หมายเหตุ : ผลต่างร้อยละมีค่า - แสดงว่ารายการเบิกจ่ายต่ำกว่าเป้าหมายรัฐบาล

4. สถิติการเบิกจ่ายงบประมาณภาพรวมของกรมชลประทาน

ปีงบประมาณ พ.ศ. 2555-2559

ข้อมูล ณ วันที่ 30 มกราคม 2560



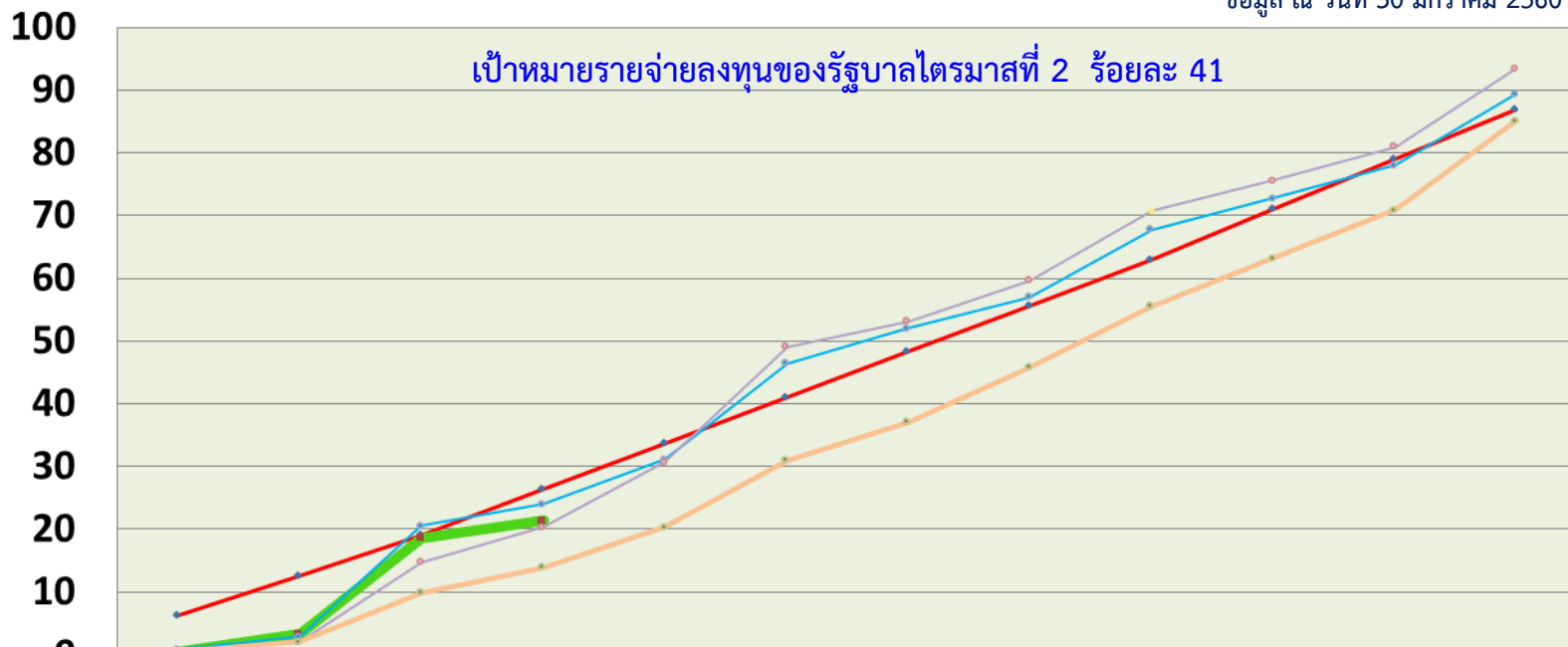
	ต.ค.	พ.ย.	ธ.ค.	ม.ค.	ก.พ.	มี.ค.	เม.ย.	พ.ค.	มิ.ย.	ก.ค.	ส.ค.	ก.ย.
→ แผนปี 60	10.00	20.00	30.00	37.33	44.66	52.00	59.00	66.00	73.00	80.67	88.34	96.00
→ ผลปี 60 (47,174.44)	1.50	5.27	19.46	23.11								
→ ผลปี 59 (46,708.92)	2.04	3.91	20.86	25.19	32.46	46.68	52.40	58.02	68.24	73.86	79.68	90.69
→ ผลปี 58 (43,054.76)	1.76	4.21	16.07	22.04	31.89	48.43	53.28	60.04	71.00	76.28	82.33	94.64
→ เฉลี่ย 5 ปี (55-59)	1.68	4.20	12.20	16.91	23.62	34.04	40.30	48.97	58.61	66.13	73.97	87.40

หมายเหตุ : เป้าหมายการเบิกจ่ายภาพรวมของรัฐบาล ไตรมาสที่ 1 = 30 % ไตรมาสที่ 2 = 52 % ไตรมาสที่ 3 = 73 % ไตรมาสที่ 4 = 96

5. สถิติการเบิกจ่ายงบรายจ่ายลงทุนของกรมชลประทาน

ปีงบประมาณ พ.ศ. 2555-2559

ข้อมูล ณ วันที่ 30 มกราคม 2560

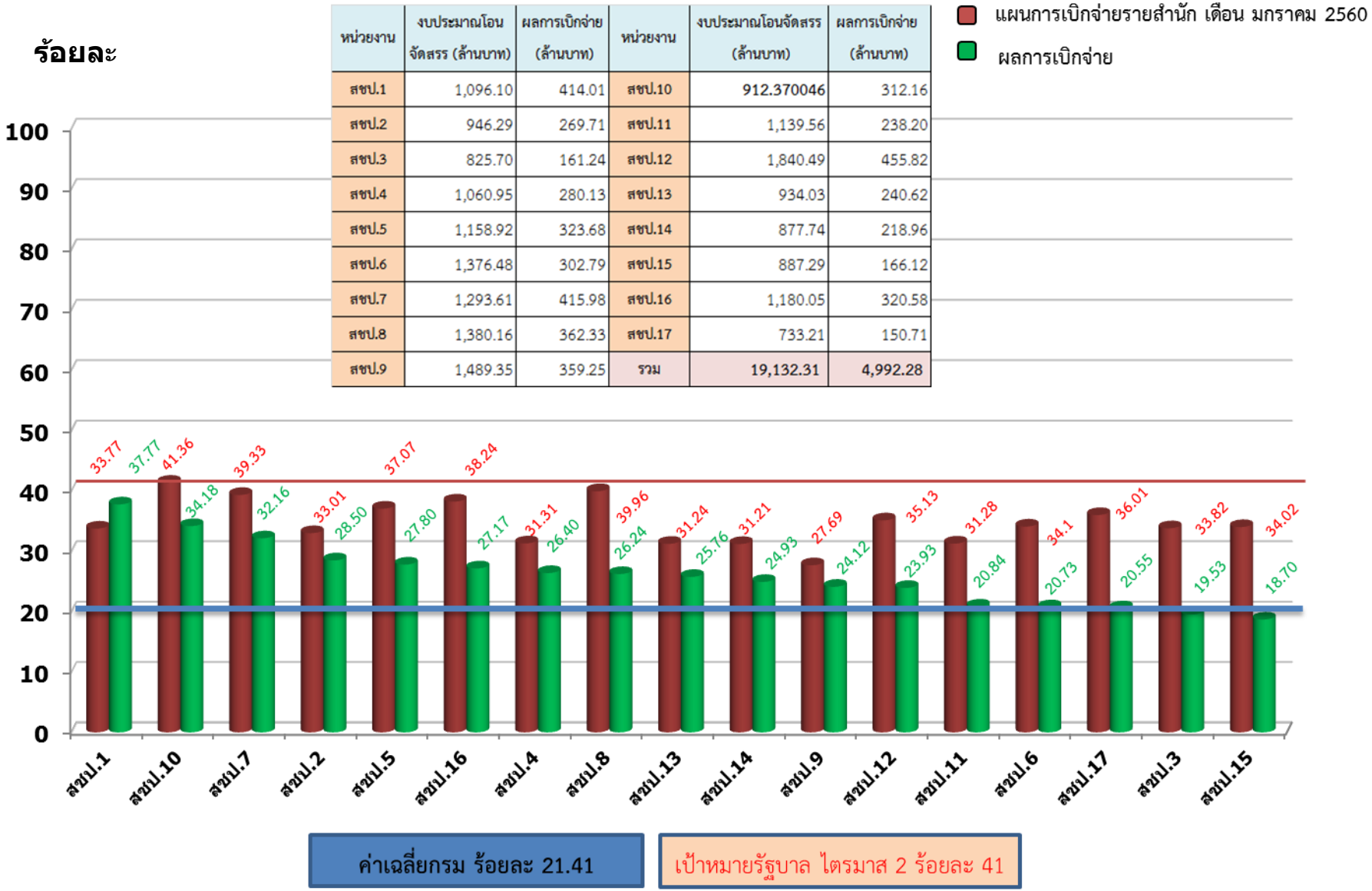


	ด.ค.	พ.ย.	ธ.ค.	ม.ค.	ก.พ.	มี.ค.	เม.ย.	พ.ค.	มิ.ย.	ก.ค.	ส.ค.	ก.ย.
— แผนปี 60	6.33	12.66	19.00	26.33	33.66	41.00	48.33	55.67	63.00	71.00	79.00	87.00
— ผลปี 60 (38,933.20)	0.40	3.28	18.64	21.41								
— ผลปี 59 (39,089.71)	0.81	2.83	20.54	23.97	31.10	46.49	51.98	57.00	67.77	72.78	78.00	89.39
— ผลปี 58 (35,529.45)	0.43	2.11	14.72	20.35	30.68	49.06	53.15	59.60	70.68	75.55	80.92	93.46
— เฉลี่ย 5 ปี (55-59)	0.40	2.06	9.87	13.92	20.36	31.00	37.09	45.86	55.62	63.19	70.94	85.09

หมายเหตุ : เป้าหมายการเบิกจ่ายงบรายจ่ายลงทุนของรัฐบาล ไตรมาสที่ 1 = 19 % ไตรมาสที่ 2 = 41 % ไตรมาสที่ 3 = 61 % ไตรมาสที่ 4 = 87 %

6. ผลการเบิกจ่ายงบรายจ่ายลงทุน (พ.ร.บ.60) ของ สชป. 1-17

(ข้อมูลจากระบบ ติดตาม online ณ วันที่ 30 มกราคม 2560 เวลา 07.30 น.)

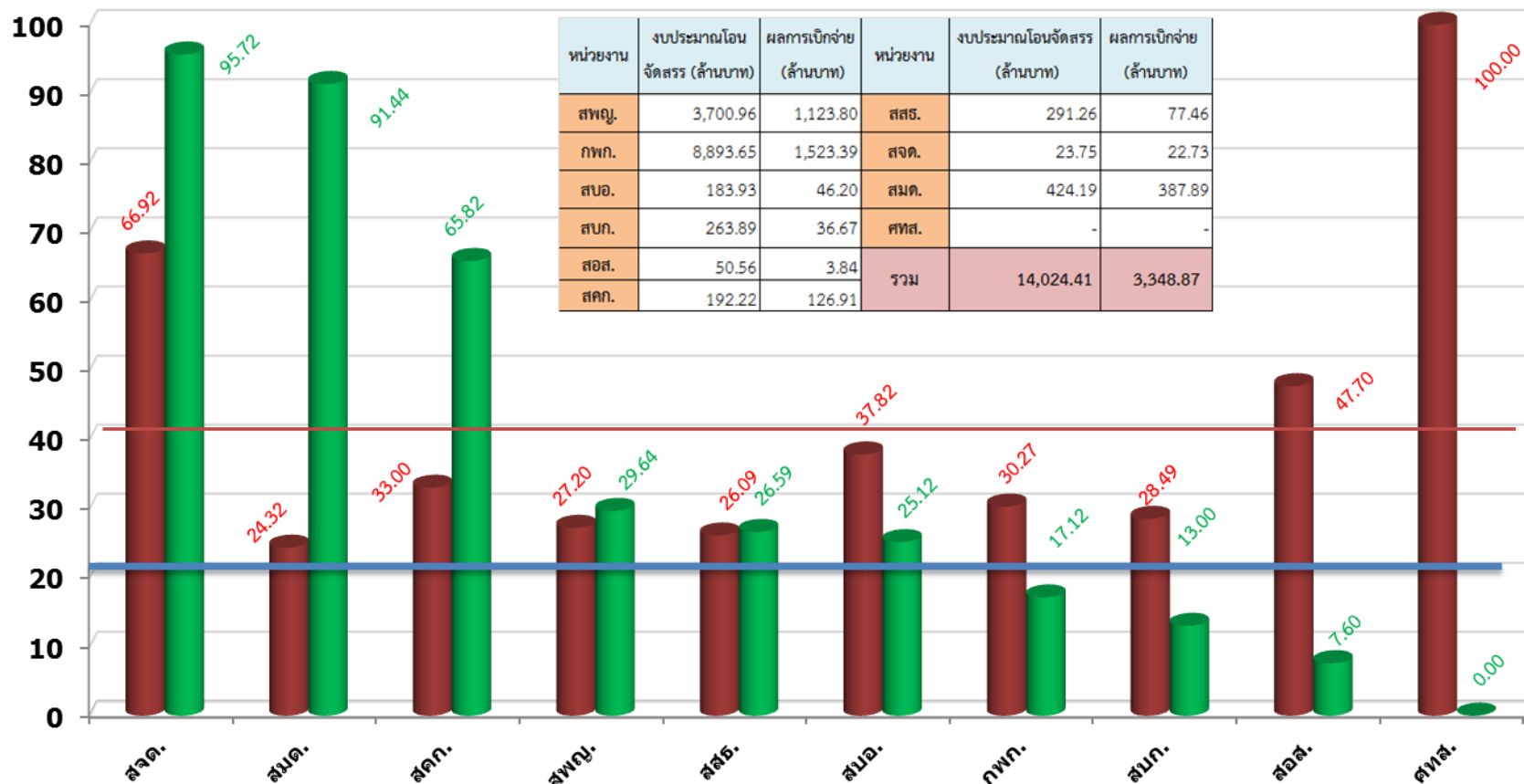


7. ผลการเบิกจ่ายงบรายจ่ายลงทุน (พ.ร.บ. 60) ของ ส่วนกลาง

(ข้อมูลจากระบบ ติดตาม online ณ วันที่ 30 มกราคม 2560 เวลา 07.30 น.)

■ แผนการเบิกจ่ายรายสำนัก เดือน มกราคม 2560

■ ผลการเบิกจ่าย



ค่าเฉลี่ยกรม ร้อยละ 21.41

เป้าหมายรัฐบาล ไตรมาส 2 ร้อยละ 41

8.ผลการเบิกจ่ายงบรายจ่ายลงทุน ของกระทรวงเกษตรและสหกรณ์และกรมคู่เทียบ

ปีงบประมาณ พ.ศ. 2560

ที่	หน่วยงาน	งบประมาณหลังโอน เปลี่ยนแปลง (ล้านบาท)	เบิกจ่าย (ล้านบาท)	ร้อยละ
ระดับกระทรวง (ที่มีงบเกิน 10,000 ล้านบาท)				
1	กระทรวงกลาโหม (เบิกจ่ายสูงสุด)	50,215.47	11,245.87	22.40
2	กระทรวงเกษตรและสหกรณ์	46,452.42	10,129.38	21.81
3	กระทรวงคมนาคม (มีงบรายจ่ายลงทุนสูงสุด)	138,534.11	30,157.09	21.77
ระดับกรม (คู่เทียบ)				
1	กรมทางหลวง	85,568.80	22,247.29	26.00
2	กรมโยธาธิการและผังเมือง	23,525.90	4,488.66	19.08
3	กรมพัฒนาที่ดิน (มีงบรายจ่ายลงทุนสูงอันดับ 2 ของ กษ.)	3,086.06	889.57	28.83
4	กรมชลประทาน (มีงบรายจ่ายลงทุนสูงอันดับ 1 ของ กษ.)	38,933.20	7,956.64	20.44
5	กรมทางหลวงชนบท	44,678.64	7,085.35	15.86

หมายเหตุ : 1. ข้อมูลจากกรมบัญชีกลาง ณ วันที่ 20 ม.ค. 2560

2. ค่าเฉลี่ยผลเบิกจ่ายระดับกระทรวง (16 กระทรวง 8 หน่วยงาน) เฉลี่ย 22.25 %

3. ค่าเฉลี่ยผลเบิกจ่ายหน่วยงานที่มีงบรายจ่ายลงทุนเกิน 1,000 ล้านบาท (42 หน่วยงาน) เฉลี่ย 20.10 %

ตารางผลการเบิกจ่ายงบรายจ่ายประจำปีงบประมาณ พ.ศ. 2560 (งบ พ.ร.บ.)

ข้อมูล ณ วันที่ 30 มกราคม 2560

โครงการ / หน่วยงาน	เป้าหมายสำนัก เดือน มกราคม 60	ข้อมูลจากระบบติดตาม online กองแผนงาน					ผลต่างจาก เป้าหมาย (พ.ร.บ.)	ผลต่างจาก เป้าหมาย (จัดสรร)
		งบประมาณ พ.ร.บ. (ล้านบาท)	งบประมาณโอนจัดสรร (ล้านบาท)	ผลการเบิกจ่าย (ล้านบาท)	ร้อยละเบิกจ่าย/ พ.ร.บ.	ร้อยละเบิกจ่าย/ จัดสรร		
รวม	31.93	38,936.4199	33,148.8937	8,341.1577	21.42	25.16	-10.51	-6.77
สขป.1	33.77	1,117.6984	1,096.1037	414.0078	37.04	37.77	3.27	4.00
สขป.2	33.01	1,054.2323	946.2922	269.7078	25.58	28.50	-7.43	-4.51
สขป.3	33.82	926.0663	825.6965	161.2403	17.41	19.53	-16.41	-14.29
สขป.4	31.31	1,161.9792	1,061.0019	280.1325	24.11	26.40	-7.20	-4.91
สขป.5	37.07	1,272.9740	1,158.9231	323.6773	25.43	27.93	-11.64	-9.14
สขป.6	34.10	1,477.8197	1,376.4834	302.7886	20.49	22.00	-13.61	-12.10
สขป.7	39.33	1,399.1315	1,293.6056	415.9788	29.73	32.16	-9.60	-7.17
สขป.8	39.96	1,469.0420	1,380.1562	362.3269	24.66	26.25	-15.30	-13.71
สขป.9	27.69	1,706.4554	1,488.5103	359.2487	21.05	24.13	-6.64	-3.56
สขป.10	41.36	969.9195	912.3700	312.1612	32.18	34.21	-9.18	-7.15
สขป.11	31.28	1,165.1764	1,139.5641	238.2033	20.44	20.90	-10.84	-10.38
สขป.12	35.13	1,891.3482	1,840.4886	455.8207	24.10	24.77	-11.03	-10.36
สขป.13	31.24	1,019.7307	934.0326	240.6153	23.60	25.76	-7.64	-5.48
สขป.14	31.21	966.8822	877.7405	218.9627	22.65	24.95	-8.56	-6.26
สขป.15	34.02	954.0403	880.2392	166.1245	17.41	18.87	-16.61	-15.15
สขป.16	38.24	1,221.6424	1,180.0672	320.5778	26.24	27.17	-12.00	-11.07
สขป.17	36.01	857.5042	733.2088	150.7099	17.58	20.55	-18.43	-15.46
สพญ.	27.20	6,954.0323	3,700.9643	1,123.8028	16.16	30.37	-11.04	3.17
กพก.	30.27	9,139.6716	8,893.6495	1,523.3855	16.67	17.13	-13.60	-13.14
สบอ.	37.82	189.7814	183.9335	46.1962	24.34	25.12	-13.48	-12.70
สบก.	28.49	420.0660	263.8860	36.6682	8.73	13.90	-19.76	-14.59
สอส.	47.70	51.8400	50.5627	3.8435	7.41	7.60	-40.29	-40.10
สคก.	33.00	192.3192	192.2222	126.9077	65.99	66.02	32.99	33.02
สสร.	26.09	344.9978	291.2591	77.4556	22.45	26.59	-3.64	0.50
สจด.	66.92	43.8897	23.7462	22.7289	51.79	95.72	-15.13	28.80
สมด.	24.32	966.3960	424.1865	387.8852	40.14	91.44	15.82	67.12
ศทส.	100.00	1.7832	-	-	-	-	-100.00	-100.00

หมายเหตุ : 1. ผลต่างจากเป้าหมาย - แสดงว่า ได้ต่ำกว่าเป้าหมาย

2. ผลต่างจากเป้าหมาย + แสดงว่า ได้สูงกว่าเป้าหมาย