



ผส.บอ. ๖๑/๖๐

ด่วนที่สุด

บันทึกข้อความ

ส่วนราชการ ส่วนติดตามและประเมินผล กองแผนงาน โทร ๒๒๘๖
ที่ ผตป.ผง. ศ ๒๕๖๐ วันที่ ๕ มกราคม ๒๕๖๐
เรื่อง ผลการจัดซื้อจัดจ้างและการเบิกจ่ายงบประมาณ รายจ่ายประจำปี พ.ศ. ๒๕๖๐ (งบ พ.ร.บ.)
เรียน ผอ.ผง. จว. ๑5

ส่วนติดตามและประเมินผล ได้จัดทำสรุปผลการจัดซื้อจัดจ้างและผลการเบิกจ่ายงบประมาณ รายจ่ายประจำปี พ.ศ. ๒๕๖๐ ณ วันที่ ๓๐ ธันวาคม ๒๕๕๙ จำแนกตามสำนัก/กอง เรียบร้อยแล้ว ตามเอกสารที่แนบ

จึงเรียนมาเพื่อโปรดพิจารณา เสนอ อชช. ทราบ

(นางสาววราภรณ์ ทัดพงษ์ศรีธร)
ตป.๑ ผง. รักษาการในตำแหน่ง ผตป.ผง.

เรียน อชช. สำเนาเรียน รสบ. รชส. รชว. รชร. และ ผู้อำนวยการสำนัก/กอง
เพื่อโปรดทราบ

(นายไวฑิต โอชวิช)
ผวง.ผง. รักษาราชการแทน ผอ.ผง.
๕ ม.ค. ๒๕๖๐

ทราบ, *ส่ง ผอ. ส.บ. ผอ. ส.บ. ๑๐๓*
10 ม.ค. ๖๐
รชช. ผอ. ส.บ. ๑๐๓

(นายเลิศชัย ศรีอนันต์)
ผส.บอ.
๕-๖ ส.ค. 2560

1. สรุปผลการจัดซื้อจัดจ้าง งบ พ.ร.บ. งบประมาณ พ.ศ. 2560 ของ สชป.1-17

(ข้อมูลจากระบบติดตาม online ณ วันที่ 30 ธันวาคม 2559 เวลา 16.30 น.)

	ผลการจัดซื้อจัดจ้าง รายการที่วงเงินน้อยกว่า 2 ล้านบาท											ผลการจัดซื้อจัดจ้าง รายการที่มีวงเงิน 2 -1,000 ล้านบาท												
	จำนวน รายการ ทั้งหมด	งบประมาณ (ล้านบาท)	ยังไม่ดำเนินการ		อยู่ระหว่างจัดซื้อจัดจ้างและทำข้อผูกพัน (รายการ)								จำนวน รายการ ทั้งหมด	งบประมาณ (ล้านบาท)	ยังไม่ดำเนินการ		อยู่ระหว่างจัดซื้อจัดจ้างและทำข้อผูกพัน (รายการ)							
			จำนวน รายการ	งบประมาณ (ล้านบาท)	อนุมัติแผน	วัน ประกาศ TOR	จัดซื้อ- จัดจ้าง	วันเปิดซอง	อนุมัติรับ ราคา	ทำข้อ ผูกพัน	รวม รายการ	จำนวน รายการ			งบประมาณ (ล้านบาท)	อนุมัติ แผน	วัน ประกาศ TOR	จัดซื้อ- จัดจ้าง	วันเปิด ซอง	อนุมัติ รับราคา	ทำข้อ ผูกพัน	รวม รายการ		
รวม	4,663	3,371.60	89	52.55	153	2	5	155	97	4,162	4,574	1,916	32,729.38	106	1,800.02	62	6	20	84	130	1,508	1,810		
สชป. 1	268	206.89	3	2.14	22	-	-	2	-	241	265	88	913.78	1	3.20	1	-	3	-	7	76	87		
สชป. 2	215	163.00	7	5.03	3	1	-	8	3	193	208	78	846.59	2	4.00	2	-	1	5	5	63	76		
สชป. 3	221	174.67	1	0.09	6	-	-	13	5	196	220	81	750.49	1	15.00	-	-	-	1	14	65	80		
สชป. 4	196	157.93	-	-	2	-	-	10	-	184	196	77	1,007.55	-	-	2	-	-	2	5	68	77		
สชป. 5	304	205.18	-	-	2	-	-	5	3	294	304	84	1,093.67	1	35.00	-	-	-	-	3	80	83		
สชป. 6	238	186.99	7	3.14	5	-	1	9	1	215	231	112	1,279.22	2	31.37	6	-	3	7	12	82	110		
สชป. 7	191	156.33	-	-	1	-	-	8	-	182	191	83	1,242.80	-	-	-	-	-	-	-	83	83		
สชป. 8	276	225.57	-	-	-	-	-	-	7	269	276	119	1,248.32	-	-	-	-	-	1	11	107	119		
สชป. 9	413	233.75	8	5.96	30	-	-	3	-	372	405	89	1,462.58	1	4.60	4	-	-	1	3	80	88		
สชป. 10	381	254.51	1	0.06	3	1	3	2	1	370	380	75	717.92	1	2.00	-	2	-	1	1	70	74		
สชป. 11	368	245.71	4	3.01	38	-	-	4	1	321	364	79	929.52	-	-	9	-	2	5	3	60	79		
สชป. 12	357	265.46	11	5.22	6	-	-	9	3	328	346	118	1,650.61	8	77.70	1	-	1	6	10	92	110		
สชป. 13	412	270.02	7	1.43	-	-	-	45	1	359	405	70	760.94	3	96.70	2	-	-	1	3	61	67		
สชป. 14	108	90.58	4	1.09	2	-	-	10	-	92	104	76	876.89	3	132.00	4	-	3	8	6	52	73		
สชป. 15	190	152.79	-	-	1	-	1	7	60	121	190	81	793.25	2	13.60	5	-	2	1	23	48	79		
สชป. 16	184	135.03	-	-	7	-	-	1	-	176	184	110	1,088.16	-	-	-	-	-	1	1	108	110		
สชป. 17	131	89.08	9	5.68	1	-	-	1	5	115	122	84	768.43	8	82.98	7	-	-	9	-	60	76		

2. สรุปผลการจัดซื้อจัดจ้าง งบ พ.ร.บ. ปึงบประมาณ พ.ศ. 2560 ของ ส่วนกลาง

(ข้อมูลจากระบบติดตาม online ณ วันที่ 30 ธันวาคม 2560 เวลา 16.30 น.)

	ผลการจัดซื้อจัดจ้าง รายการที่วงเงินน้อยกว่า 2 ล้านบาท											ผลการจัดซื้อจัดจ้าง รายการที่มีวงเงิน 2 -1,000 ล้านบาท										
	จำนวน รายการ ทั้งหมด	งบประมาณ (ล้านบาท)	ยังไม่ดำเนินการ		อยู่ระหว่างจัดซื้อจัดจ้างและทำข้อผูกพัน (รายการ)							จำนวน รายการ ทั้งหมด	งบประมาณ (ล้านบาท)	ยังไม่ดำเนินการ		อยู่ระหว่างจัดซื้อจัดจ้างและทำข้อผูกพัน (รายการ)						
			จำนวน รายการ	งบประมาณ (ล้านบาท)	อนุมัติแผน	วันประกาศ TOR	จัดซื้อ-จัด จ้าง	วันเปิดซอง	อนุมัติรับ ราคา	ทำข้อ ผูกพัน	รวม รายการ			จำนวน รายการ	งบประมาณ (ล้านบาท)	อนุมัติ แผน	วัน ประกาศ TOR	จัดซื้อ- จัดจ้าง	วันเปิด ซอง	อนุมัติ รับราคา	ทำข้อ ผูกพัน	รวม รายการ
สบก.	1	1.00	-	-	-	-	-	-	-	1	1	20	269.07	7	37.50	-	-	-	-	-	13	13
สบอ.	88	57.23	13	11.08	15	-	-	10	4	46	75	24	126.70	10	52.98	2	-	-	2	1	9	14
กพท.	32	31.09	2	0.61	5	-	-	2	-	23	30	156	9,043.08	-	-	11	1	1	6	8	129	156
สพญ.	46	39.21	2	2.00	4	-	-	5	2	33	44	104	4,326.77	4	13.03	6	3	2	13	5	71	100
สสธ.	2	1.70	-	-	-	-	-	1	1	-	2	33	324.70	10	197.29	-	-	-	14	9	-	23
สอศ.	-	-	-	-	-	-	-	-	-	-	-	3	51.84	-	-	-	-	2	-	-	1	3
ศทส.	1	1.78	-	-	-	-	-	-	-	1	1	-	-	-	-	-	-	-	-	-	-	-
สมต.	7	5.23	7	5.23	-	-	-	-	-	-	-	33	961.17	33	961.17	-	-	-	-	-	-	-
สคก.	4	4.53	1	0.70	-	-	-	-	-	3	3	36	187.79	9	39.93	-	-	-	-	-	27	27
สจต.	29	16.34	2	0.08	-	-	-	-	-	27	27	3	7.55	-	-	-	-	-	-	-	3	3

3. ผลการเบิกจ่ายงบประมาณกรมชลประทาน ปีงบประมาณ พ.ศ. 2560

(ข้อมูลจากระบบ GFMIS ณ วันที่ 30 ธันวาคม 2559 เวลา 16.30 น.)

หน่วย : ล้านบาท

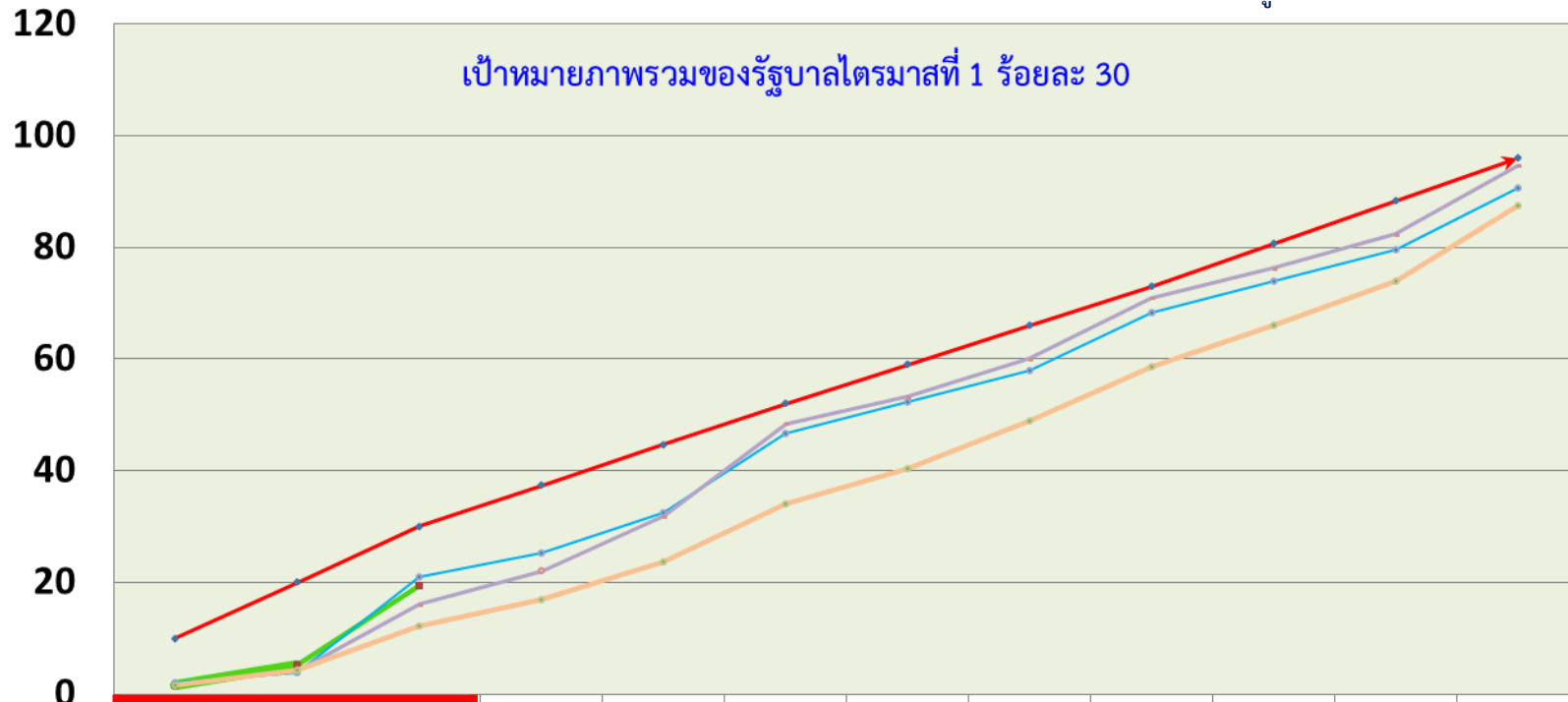
งบประมาณ รายจ่ายประจำปี พ.ศ.2560	งบประมาณ (พ.ร.บ.) หลังโอน เปลี่ยนแปลง	ผลการเบิกจ่ายสะสม		เป้าหมาย รัฐบาล ไตรมาสที่ 1 (ร้อยละ)	*ผลต่าง (ร้อยละ)
		จำนวนเงิน	ร้อยละ/ พ.ร.บ.		
รวม	47,174.44	9,182.36	19.46	30.00	-10.54
รายจ่ายประจำ	8,129.79	1,904.66	23.43	33.00	-9.57
รายจ่ายลงทุน	39,044.65	7,277.70	18.64	19.00	-0.36

หมายเหตุ : ผลต่างร้อยละมีค่า - แสดงว่ารายการเบิกจ่ายต่ำกว่าเป้าหมายรัฐบาล

4. สถิติการเบิกจ่ายงบประมาณภาพรวมของกรมชลประทาน

ปีงบประมาณ พ.ศ. 2555-2559

ข้อมูล ณ วันที่ 30 ธันวาคม 2559



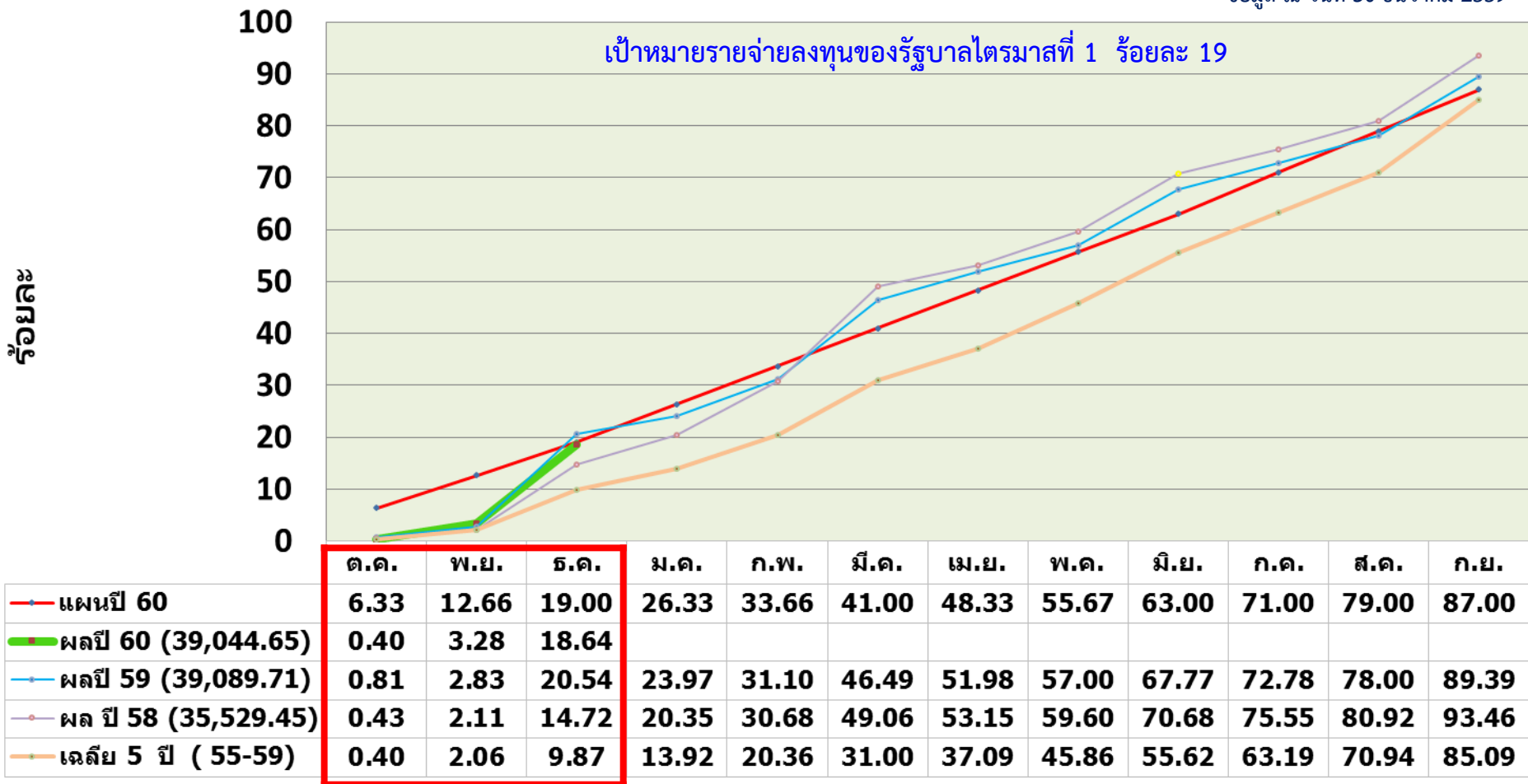
	ต.ค.	พ.ย.	ธ.ค.	ม.ค.	ก.พ.	มี.ค.	เม.ย.	พ.ค.	มิ.ย.	ก.ค.	ส.ค.	ก.ย.
→ แผนปี 60	10.00	20.00	30.00	37.33	44.66	52.00	59.00	66.00	73.00	80.67	88.34	96.00
ผลปี 60 (47,174.44)	1.50	5.27	19.46									
ผลปี 59 (46,708.92)	2.04	3.91	20.86	25.19	32.46	46.68	52.40	58.02	68.24	73.86	79.68	90.69
ผลปี 58 (43,054.76)	1.76	4.21	16.07	22.04	31.89	48.43	53.28	60.04	71.00	76.28	82.33	94.64
เฉลี่ย 5 ปี (55-59)	1.68	4.20	12.20	16.91	23.62	34.04	40.30	48.97	58.61	66.13	73.97	87.40

หมายเหตุ : เป้าหมายการเบิกจ่ายภาพรวมของรัฐบาล ไตรมาสที่ 1 = 30 % ไตรมาสที่ 2= 52 % ไตรมาสที่ 3 = 73 % ไตรมาสที่ 4 =96

5. สถิติการเบิกจ่ายงบรายจ่ายลงทุนของกรมชลประทาน

ปีงบประมาณ พ.ศ. 2555-2559

ข้อมูล ณ วันที่ 30 ธันวาคม 2559



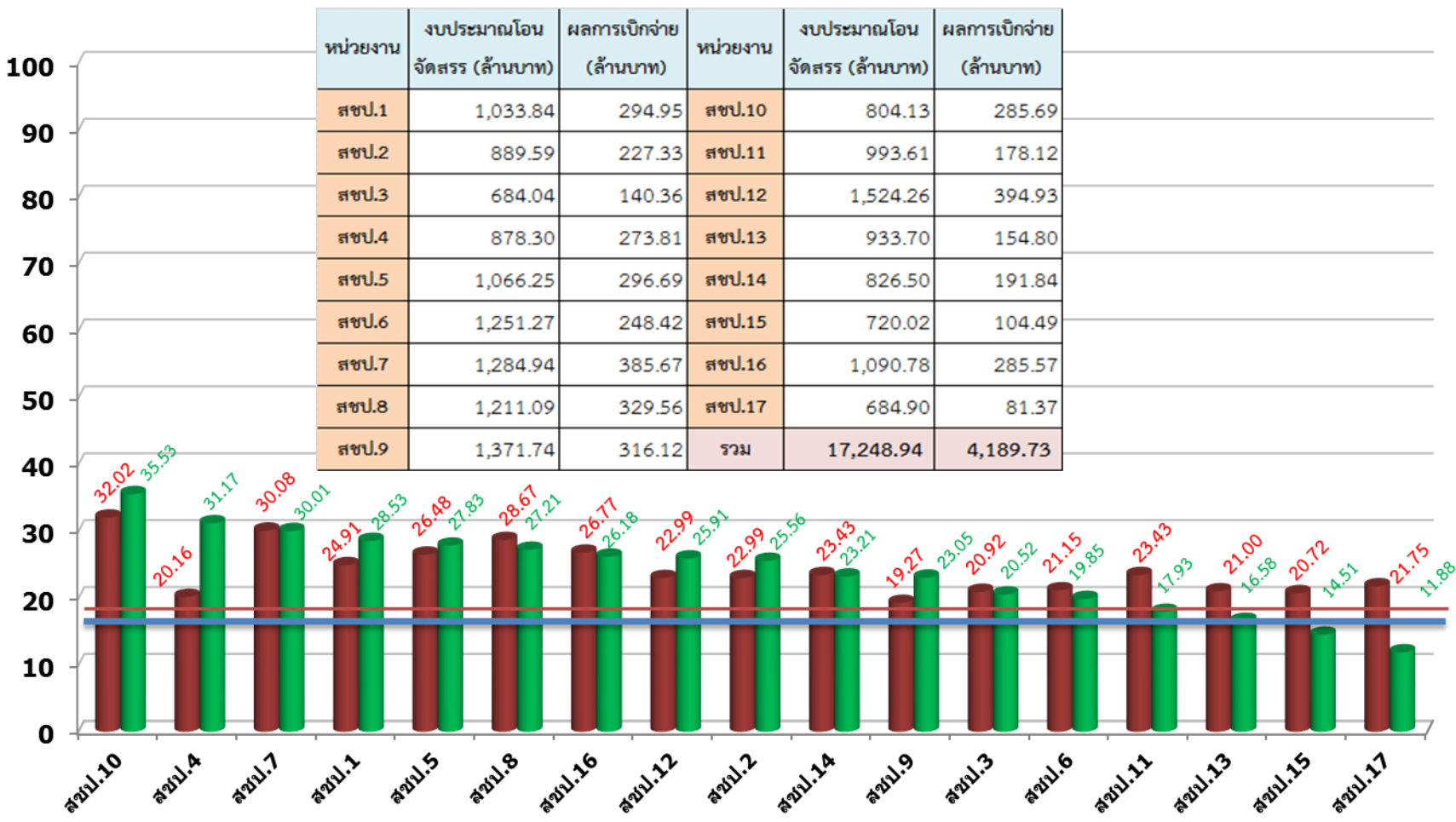
หมายเหตุ : เป้าหมายการเบิกจ่ายงบรายจ่ายลงทุนของรัฐบาล ไตรมาสที่ 1 = 19 % ไตรมาสที่ 2 = 41 % ไตรมาสที่ 3 = 61 % ไตรมาสที่ 4 = 87 %

6. ผลการเบิกจ่ายงบรายจ่ายลงทุน (พ.ร.บ.60) ของ สชป. 1-17

(ข้อมูลจากระบบ ติดตาม online ณ วันที่ 30 ธันวาคม 2559 เวลา 16.30 น.)

■ แผนการเบิกจ่ายรายสำนัก เดือน ธันวาคม 2559
 ■ ผลการเบิกจ่าย

ร้อยละ



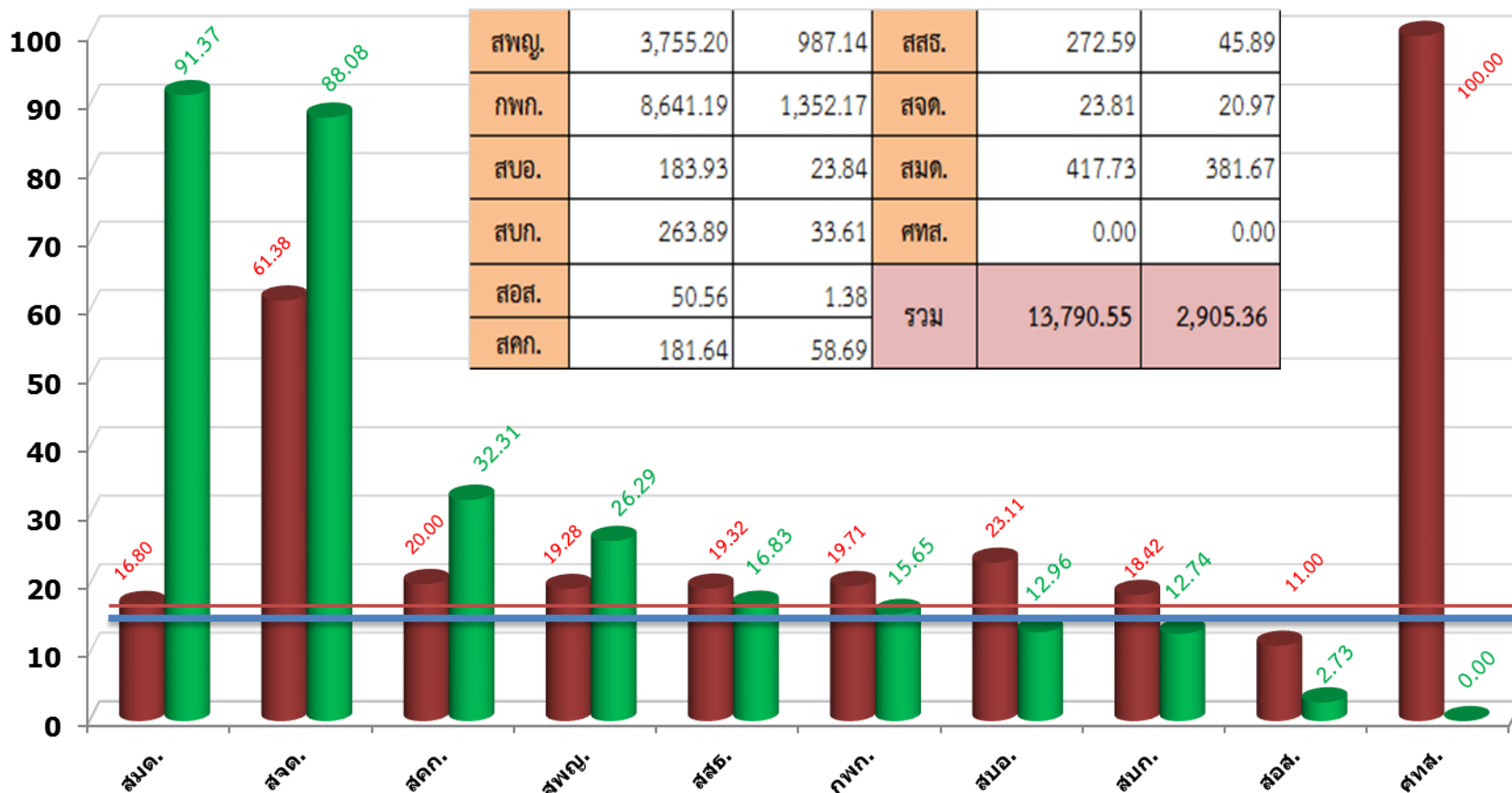
ค่าเฉลี่ยกรม ร้อยละ 18.64

เป้าหมายรัฐบาล ไตรมาส 1 ร้อยละ 19

7. ผลการเบิกจ่ายงบรายจ่ายลงทุน (พ.ร.บ. 60) ของ ส่วนกลาง

(ข้อมูลจากระบบ ติดตาม online ณ วันที่ 30 ธันวาคม 2559 เวลา 16.30 น.)

■ แผนการเบิกจ่ายรายสำนัก เดือน ธันวาคม 2559
■ ผลการเบิกจ่าย



สปญ.	3,755.20	987.14	สสธ.	272.59	45.89
กพท.	8,641.19	1,352.17	สจด.	23.81	20.97
สบอ.	183.93	23.84	สมด.	417.73	381.67
สบก.	263.89	33.61	ศทส.	0.00	0.00
สอส.	50.56	1.38	รวม	13,790.55	2,905.36
ศคก.	181.64	58.69			

ค่าเฉลี่ยกรม ร้อยละ 18.64

เป้าหมายรัฐบาล ไตรมาส 1 ร้อยละ 19

8. ผลการเบิกจ่ายบรายจ่ายลงทุน ของกระทรวงเกษตรและสหกรณ์และกรมคู่เทียบ ปีงบประมาณ พ.ศ. 2560

ที่	หน่วยงาน	งบประมาณหลังโอน เปลี่ยนแปลง (ล้านบาท)	เบิกจ่าย (ล้านบาท)	ร้อยละ
<u>ระดับกระทรวง</u> (ที่มีงบเกิน 10,000 ล้านบาท)				
1	กระทรวงกลาโหม (เบิกจ่ายสูงสุด)	50,284.81	10,211.88	20.31
2	กระทรวงคมนาคม (มีงบรายจ่ายลงทุนสูงสุด)	138,533.61	18,426.18	13.30
3	กระทรวงเกษตรและสหกรณ์	46,586.34	6,057.98	13.00
<u>ระดับกรม</u> (คู่เทียบ)				
1	กรมทางหลวง	85,569.67	15,081.54	17.62
2	กรมโยธาธิการและผังเมือง	23,525.90	3,525.35	14.98
3	กรมพัฒนาที่ดิน (มีงบรายจ่ายลงทุนสูงอันดับ 2 ของ กษ.)	3,113.54	433.01	13.91
4	กรมชลประทาน (มีงบรายจ่ายลงทุนสูงอันดับ 1 ของ กษ.)	39,033.73	4,616.61	11.83
5	กรมทางหลวงชนบท	44,678.64	2,788.43	6.24

หมายเหตุ : 1. ข้อมูลจากกรมบัญชีกลาง ณ วันที่ 23 ธ.ค. 2559

2. ค่าเฉลี่ยผลเบิกจ่ายระดับกระทรวง (16 กระทรวง 8 หน่วยงาน) เฉลี่ย 15.34 %

3. ค่าเฉลี่ยผลเบิกจ่ายหน่วยงานที่มีงบรายจ่ายลงทุนเกิน 1,000 ล้านบาท (42 หน่วยงาน) เฉลี่ย 13.05 %

ตารางผลการเบิกจ่ายงบรายจ่ายประจำปีงบประมาณ พ.ศ. 2560 (งบ พ.ร.บ.)

ข้อมูล ณ วันที่ 30 ธันวาคม 2559

โครงการ / หน่วยงาน	เป้าหมายสำนัก เดือน ธันวาคม 59	ข้อมูลจากระบบติดตาม online กองแผนงาน					ผลต่างจาก เป้าหมาย (พ.ร.บ.)	ผลต่างจาก เป้าหมาย (จัดสรร)
		งบประมาณ พ.ร.บ. (ล้านบาท)	งบประมาณโอนจัดสรร (ล้านบาท)	ผลการเบิกจ่าย (ล้านบาท)	ร้อยละเบิกจ่าย/ พ.ร.บ.	ร้อยละเบิกจ่าย/ จัดสรร		
รวม	21.84	38,936.3359	31,039.4886	7,095.0837	18.22	22.86	-3.62	1.02
สขป.1	24.91	1,117.6984	1,033.8384	294.9504	26.39	28.53	1.48	3.62
สขป.2	22.99	1,054.2323	889.5884	227.3347	21.56	25.56	-1.43	2.57
สขป.3	20.92	926.0663	684.0407	140.3647	15.16	20.52	-5.76	-0.40
สขป.4	20.16	1,161.8952	878.2951	273.8072	23.57	31.17	3.41	11.01
สขป.5	26.48	1,272.9740	1,066.2455	296.6863	23.31	27.83	-3.17	1.35
สขป.6	21.15	1,477.8197	1,251.2697	248.4222	16.81	19.85	-4.34	-1.30
สขป.7	30.08	1,399.1315	1,284.9437	385.6709	27.57	30.01	-2.51	-0.07
สขป.8	28.67	1,469.0420	1,211.0931	329.5574	22.43	27.21	-6.24	-1.46
สขป.9	19.27	1,706.4554	1,371.7382	316.1190	18.52	23.05	-0.75	3.78
สขป.10	32.02	969.9195	804.1250	285.6860	29.45	35.53	-2.57	3.51
สขป.11	23.43	1,165.1764	993.6087	178.1169	15.29	17.93	-8.14	-5.50
สขป.12	22.99	1,891.3482	1,524.2567	394.9310	20.88	25.91	-2.11	2.92
สขป.13	21.00	1,019.7307	933.6951	154.8049	15.18	16.58	-5.82	-4.42
สขป.14	23.43	966.8822	826.4966	191.8418	19.84	23.21	-3.59	-0.22
สขป.15	20.72	954.0403	720.0177	104.4931	10.95	14.51	-9.77	-6.21
สขป.16	26.77	1,221.6424	1,090.7819	285.5709	23.38	26.18	-3.39	-0.59
สขป.17	21.75	857.5042	684.9034	81.3678	9.49	11.88	-12.26	-9.87
สพญ.	19.28	6,954.0323	3,755.2042	987.1437	14.20	26.29	-5.08	7.01
กพท.	19.71	9,139.6716	8,641.1942	1,352.1681	14.79	15.65	-4.92	-4.06
สบอ.	23.11	189.7814	183.9335	23.8417	12.56	12.96	-10.55	-10.15
สบก.	18.42	420.0660	263.8860	33.6066	8.00	12.74	-10.42	-5.68
สออส.	11.00	51.8400	50.5627	1.3809	2.66	2.73	-8.34	-8.27
สคค.	20.00	192.3192	181.6372	58.6883	30.52	32.31	10.52	12.31
สสร.	19.32	344.9978	272.5904	45.8875	13.30	16.83	-6.02	-2.49
สจด.	61.38	43.8897	23.8100	20.9718	47.78	88.08	-13.60	26.70
สมด.	16.80	966.3960	417.7324	381.6700	39.49	91.37	22.69	74.57
ศทส.	100.00	1.7832	-	-	-	-	-100.00	-100.00

หมายเหตุ : 1. ผลต่างจากเป้าหมาย - แสดงว่า ได้ต่ำกว่าเป้าหมาย

2. ผลต่างจากเป้าหมาย + แสดงว่า ได้สูงกว่าเป้าหมาย