



บันทึกข้อความ

พ.ศ. ๒๕๖๐/๑๐๐

E พ.ศ. ๒๕๖๐/๒๕๖๐

ด่วนที่สุด

ส่วนราชการ ส่วนติดตามและประเมินผล กองแผนงาน โทร ๒๒๘๖
ที่ กผง ๐๖/ ๑๖๖๓ วันที่ ๑๓ ธันวาคม ๒๕๖๐

เรื่อง ผลการจัดซื้อจัดจ้างและการเบิกจ่ายงบประมาณ รายจ่ายประจำปี พ.ศ. ๒๕๖๑ (งบ พ.ร.บ.) ๖๖.๘๙๓๐

เรียน ผอ.ผง.

ส่วนติดตามและประเมินผล ได้จัดทำสรุปผลการจัดซื้อจัดจ้างและผลการเบิกจ่ายงบประมาณ รายจ่ายประจำปี พ.ศ. ๒๕๖๑ ข้อมูล ณ วันที่ ๑๕ ธันวาคม ๒๕๖๐ จำแนกตามสำนัก/กอง เรียบร้อยแล้ว ตาม เอกสารที่แนบ

จึงเรียนมาเพื่อโปรดพิจารณาลงนามเสนอ อธช. เพื่อทราบ

(นางสาวนันทนา เพ็งคำ)
ผตป.ผง.

เรียน อธช. สำเนาเรียน รธบ. รธส. รธว. รธร. และ ผู้อำนวยการสำนัก/กอง
เพื่อโปรดทราบ

(นายวิชัย ไตรสุรัตน์)
ผอ.ผง.
๒๑ ธ.ค. ๒๕๖๐

เรียน ผอ.ผง. อธช.-พ.ด.
เพื่อโปรดทราบ

(นายสัญญา แสงทும்พงษ์)
ผส.บอ.
๒๒ ธ.ค. ๒๕๖๐

2. สรุปผลการจัดซื้อจัดจ้าง งบ พ.ร.บ. ปึงบประมาณ พ.ศ. 2561 แยกตามผลผลิต

(ข้อมูลจากระบบติดตาม online ณ วันศุกร์ที่ 15 ธันวาคม 2560 เวลา 18.00 น.)

ผลผลิต/โครงการ	ผลการดำเนินงาน													
	งบประมาณ (ล้านบาท)				จำนวน รายการ ทั้งหมด	ยังไม่ ดำเนินการ (รายการ)	อยู่ระหว่าง จัดซื้อจัดจ้าง (รายการ)	อยู่ระหว่างดำเนินการ (รายการ)						
	งบประมาณ	งบประมาณที่ได้รับ จัดสรร	เบิกจ่าย	ร้อยละเบิกจ่าย				ทำข้อผูกพัน (รายการ)	0-19 %	20-39 %	40-59 %	60-79 %	80-99 %	100%
รวม	28,987.15	21,317.91	2,090.92	9.81	6,059	372	2,460	3,211	2,149	408	305	209	113	323
ผลผลิตการจัดการน้ำและสนับสนุนโครงการอันเนื่องมาจากพระราชดำริ	1,513.31	1,237.11	138.97	11.23	1,326	64	616	646	508	63	40	12	14	9
โครงการปรับปรุงงานชลประทาน	10,538.62	7,789.61	676.41	8.68	4,109	221	1,592	2,296	1,423	305	257	191	94	305
โครงการจัดหาแหล่งน้ำและเพิ่มพื้นที่ชลประทาน	13,748.10	10,257.99	962.34	9.38	405	74	190	125	121	4	5	4	4	4
โครงการจัดการคุณภาพน้ำ	407.43	153.71	35.70	23.22	152	9	49	94	58	30	1	1	1	3
โครงการป้องกันและบรรเทาภัยจากน้ำ	-	-	-	-	-	-	-	-	-	-	-	-	-	-
โครงการอ่างเก็บน้ำคลองหลวง จังหวัดชลบุรี	489.52	254.73	13.44	5.28	9	3	5	1	1	-	-	-	-	-
โครงการเพิ่มปริมาณน้ำในอ่างเก็บน้ำเขื่อนแม่กวงอุดมธารา จังหวัด	-	-	-	-	-	-	-	-	-	-	-	-	-	-
โครงการอ่างเก็บน้ำมวกเหล็ก จังหวัดสระบุรี	71.80	67.89	-	-	2	-	1	1	1	-	-	-	-	-
โครงการพัฒนาลุ่มน้ำห้วยหลวงตอนล่าง จังหวัดหนองคาย	-	-	-	-	-	-	-	-	-	-	-	-	-	-
โครงการเขื่อนทดน้ำผาจุ จังหวัดอุดรธานี	728.58	555.05	1.63	0.29	21	1	4	16	13	1	1	-	-	1
โครงการอ่างเก็บน้ำน้ำป้อนเนื่องมาจากพระราชดำริ จังหวัดพะเยา	307.23	261.65	61.36	23.45	9	-	2	7	7	-	-	-	-	-
โครงการห้วยโสมงอันเนื่องมาจากพระราชดำริ จังหวัดปราจีนบุรี	644.50	390.07	72.77	18.66	13	-	-	13	9	2	1	1	-	-
โครงการบรรเทาอุทกภัยเมืองจันทบุรี (แผนระยะที่ 2)	-	-	-	-	-	-	-	-	-	-	-	-	-	-
โครงการพัฒนาลุ่มน้ำตาปี - พุมดวง จังหวัดสุราษฎร์ธานี	-	-	-	-	-	-	-	-	-	-	-	-	-	-
โครงการบรรเทาอุทกภัยอำเภอหาดใหญ่ (ระยะที่ 2) จังหวัดสงขลา	-	-	-	-	-	-	-	-	-	-	-	-	-	-
โครงการอ่างเก็บน้ำห้วยน้ำร้อนเนื่องมาจากพระราชดำริ จังหวัดอุดรธานี	538.08	350.09	128.30	36.65	13	-	1	12	8	3	-	-	-	1

3. ผลการเบิกจ่ายงบประมาณกรมชลประทาน ปีงบประมาณ พ.ศ. 2561

(ข้อมูลจากระบบ GFMIS ณ วันศุกร์ที่ 15 ธันวาคม 2560 เวลา 18.00 น.)

หน่วย : ล้านบาท

งบประมาณรายจ่ายประจำปี พ.ศ.2561	งบประมาณ (พ.ร.บ.)	งบประมาณ (พ.ร.บ.) หลังโอนเปลี่ยนแปลง	ผลเบิกจ่ายสะสม		เป้าหมายรัฐบาล ไตรมาสที่ 1 (ร้อยละ)	ผลต่าง (ร้อยละ)
			จำนวนเงิน	ร้อยละ		
งบ พ.ร.บ.61	55,620.32	51,862.42	4,895.28	8.80	30.29	-21.49
- รายจ่ายประจำ	8,054.12	4,469.56	1,302.56	16.17	33.00	-16.83
- รายจ่ายลงทุน	47,566.20	47,392.86	3,592.72	7.55	21.11	-13.56

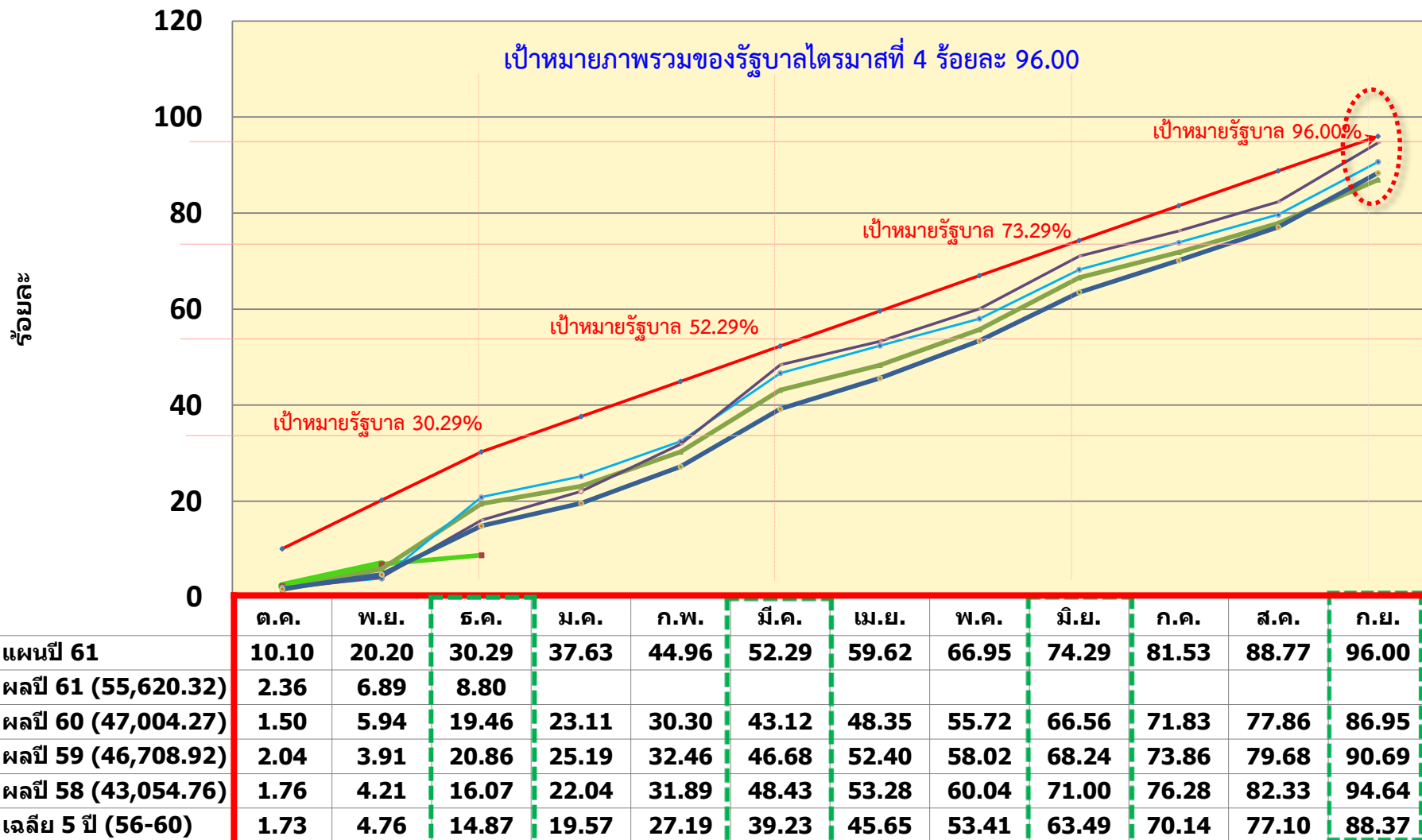
หมายเหตุ : 1. ผลต่างร้อยละมีค่า - แสดงว่ารายการเบิกจ่ายต่ำกว่าเป้าหมายรัฐบาล

2. ร้อยละต้องงบประมาณรายจ่ายตาม พ.ร.บ.

4.

สถิติการเบิกจ่ายงบประมาณภาพรวมของกรมชลประทานปีงบประมาณ พ.ศ. 2558-2561

ข้อมูล ณ วันศุกร์ที่ 15 ธันวาคม 2560

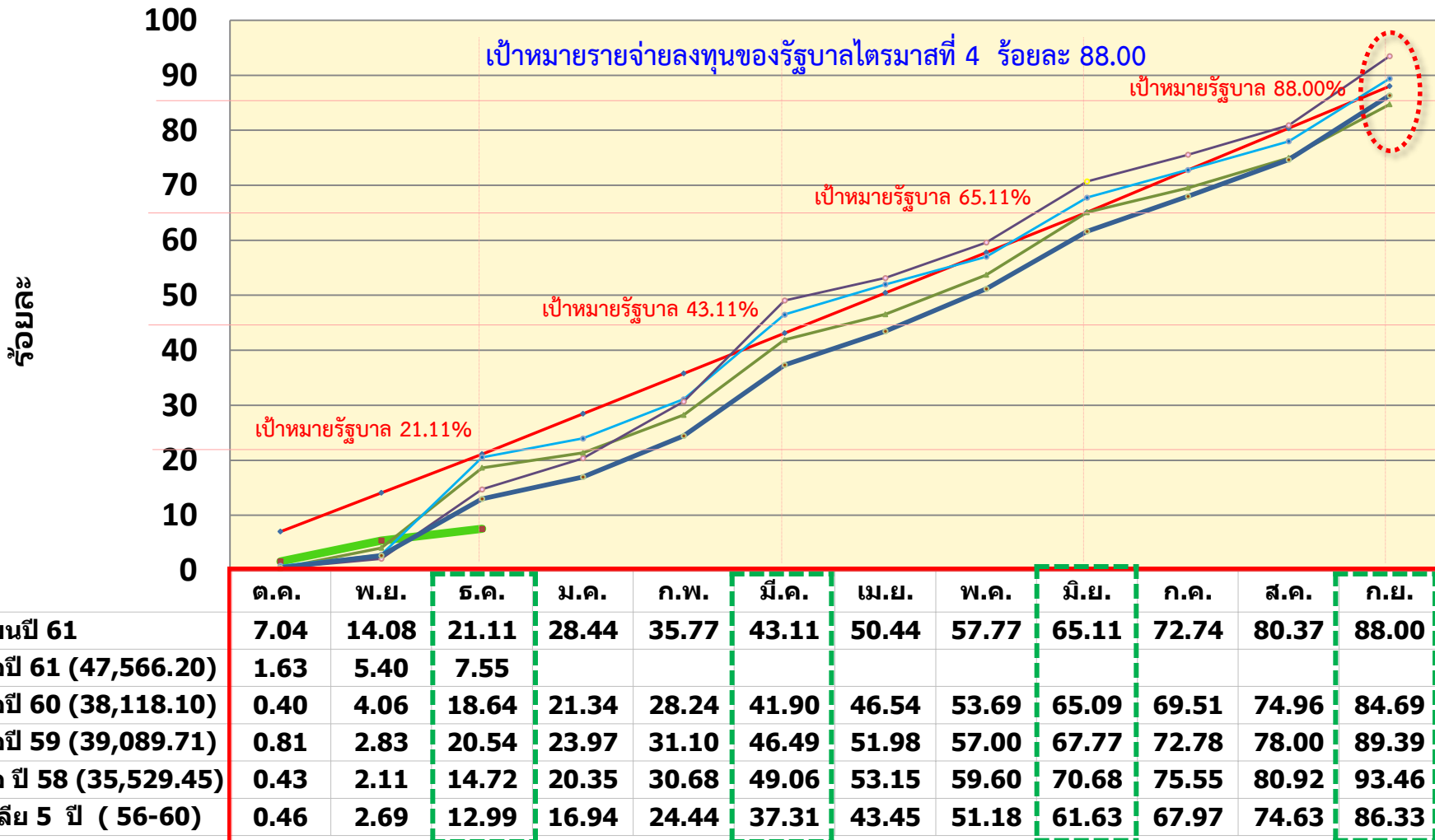


หมายเหตุ : เป้าหมายการเบิกจ่ายภาพรวมของรัฐบาล ไตรมาสที่ 1 = 30.29 % ไตรมาสที่ 2 = 52.29 % ไตรมาสที่ 3 = 74.29 % ไตรมาสที่ 4 = 96.00 %

5.

สถิติการเบิกจ่ายงบรายจ่ายลงทุนของกรมชลประทานปีงบประมาณ พ.ศ. 2558-2561

ข้อมูล ณ วันศุกร์ที่ 15 ธันวาคม 2560



หมายเหตุ : เป้าหมายการเบิกจ่ายงบรายจ่ายลงทุนของรัฐบาล ไตรมาสที่ 1 = 21.11 % ไตรมาสที่ 2 = 43.11 % ไตรมาสที่ 3 = 65.11 % ไตรมาสที่ 4 = 88.00 %

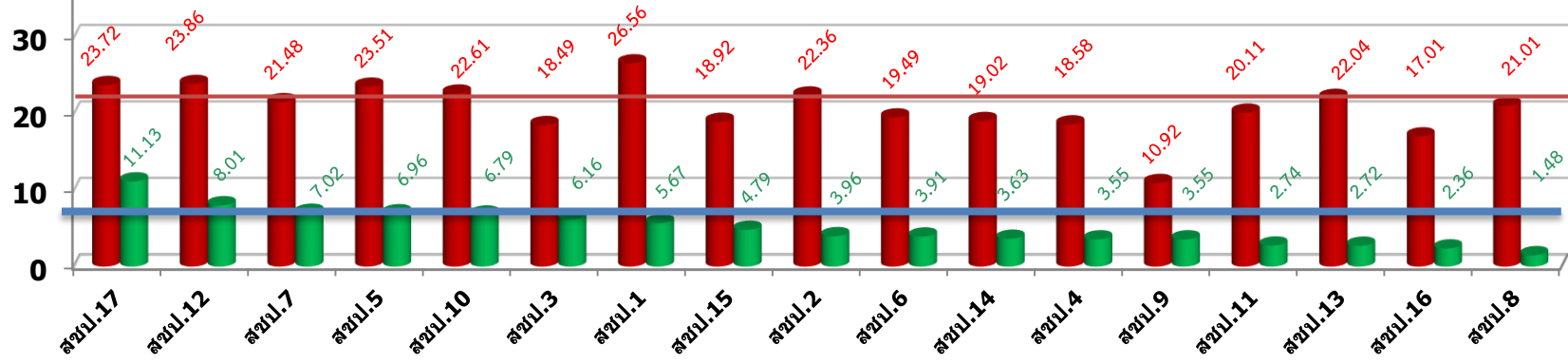
6. ผลการเบิกจ่ายงบรายจ่ายลงทุน (พ.ร.บ.61) ของ สชป. 1-17

(ข้อมูลจากระบบ ติดตาม online ณ วันศุกร์ที่ 15 ธันวาคม 2560 เวลา 18.00 น.)

■ แผนการเบิกจ่ายรายสำนัก เดือน ธันวาคม 2560
 ■ ผลการเบิกจ่าย

ร้อยละ

หน่วยงาน	งบประมาณโอนจัดสรร (ล้านบาท)	ผลการเบิกจ่าย (ล้านบาท)	ร้อยละเบิกจ่าย/จัดสรร	หน่วยงาน	งบประมาณโอนจัดสรร (ล้านบาท)	ผลการเบิกจ่าย (ล้านบาท)	ร้อยละเบิกจ่าย/จัดสรร
สชป.1	1,051.62	59.67	5.67	สชป.10	1,046.74	71.09	6.79
สชป.2	986.95	39.11	3.96	สชป.11	590.14	16.16	2.74
สชป.3	421.52	25.97	6.16	สชป.12	1,010.01	80.88	8.01
สชป.4	983.34	34.89	3.55	สชป.13	1,019.77	27.72	2.72
สชป.5	1,456.11	101.31	6.96	สชป.14	695.73	25.23	3.63
สชป.6	1,171.47	45.83	3.91	สชป.15	749.68	35.94	4.79
สชป.7	1,712.03	120.15	7.02	สชป.16	938.44	22.19	2.36
สชป.8	1,828.70	26.98	1.48	สชป.17	650.57	72.38	11.13
สชป.9	1,251.13	44.39	3.55	รวม	17,563.96	849.91	4.84



ค่าเฉลี่ยกรม ร้อยละ 7.55

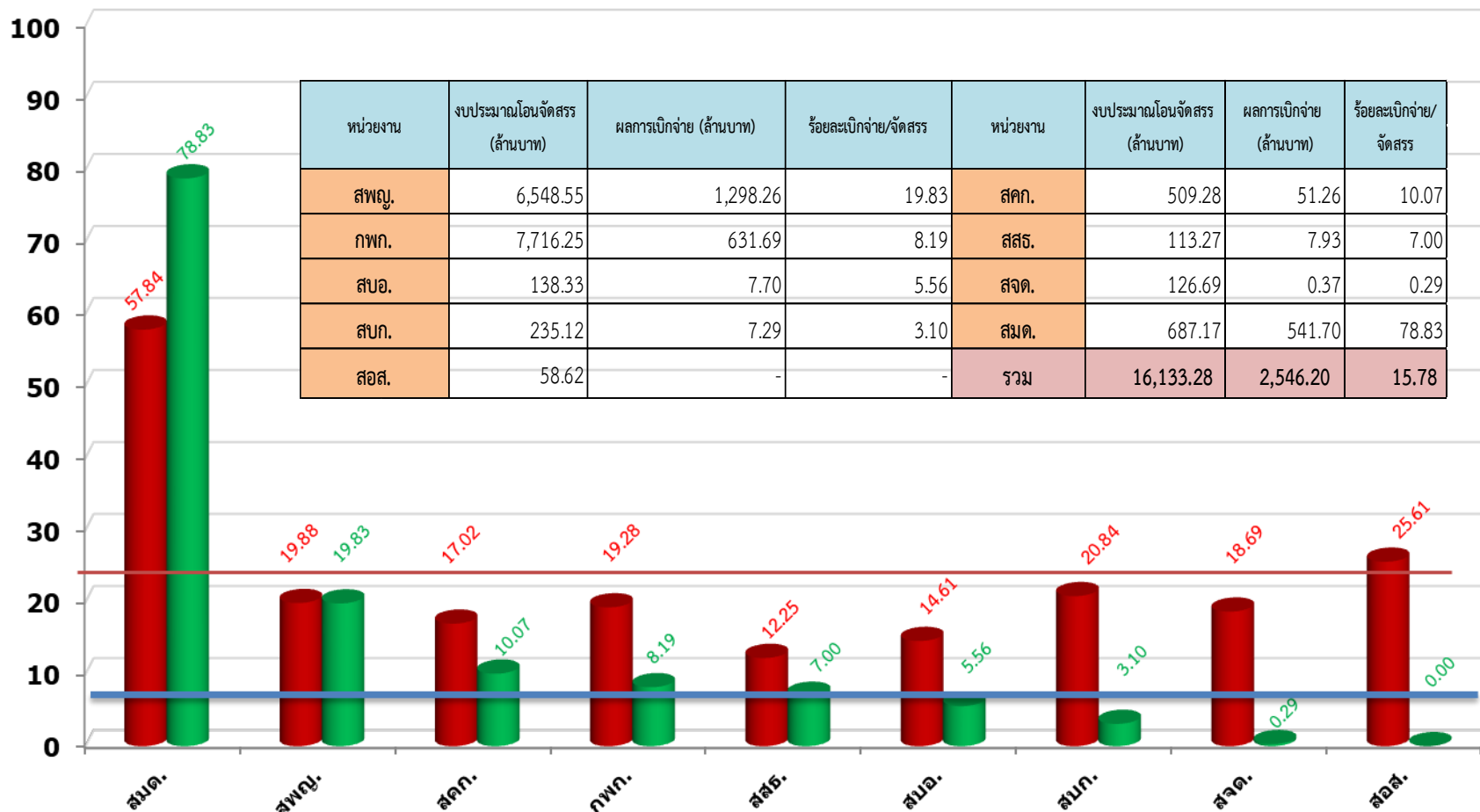
เป้าหมายรัฐบาล ไตรมาส 1 ร้อยละ 21.11

7. ผลการเบิกจ่ายงบรายจ่ายลงทุน (พ.ร.บ. 61) ของ ส่วนกลาง

(ข้อมูลจากระบบ ติดตาม online ณ วันศุกร์ที่ 15 ธันวาคม 2560 เวลา 18.00 น.)

■ แผนการเบิกจ่ายรายสำนัก เดือน ธันวาคม 2560
■ ผลการเบิกจ่าย

ร้อยละ



ค่าเฉลี่ยกรม ร้อยละ 7.55

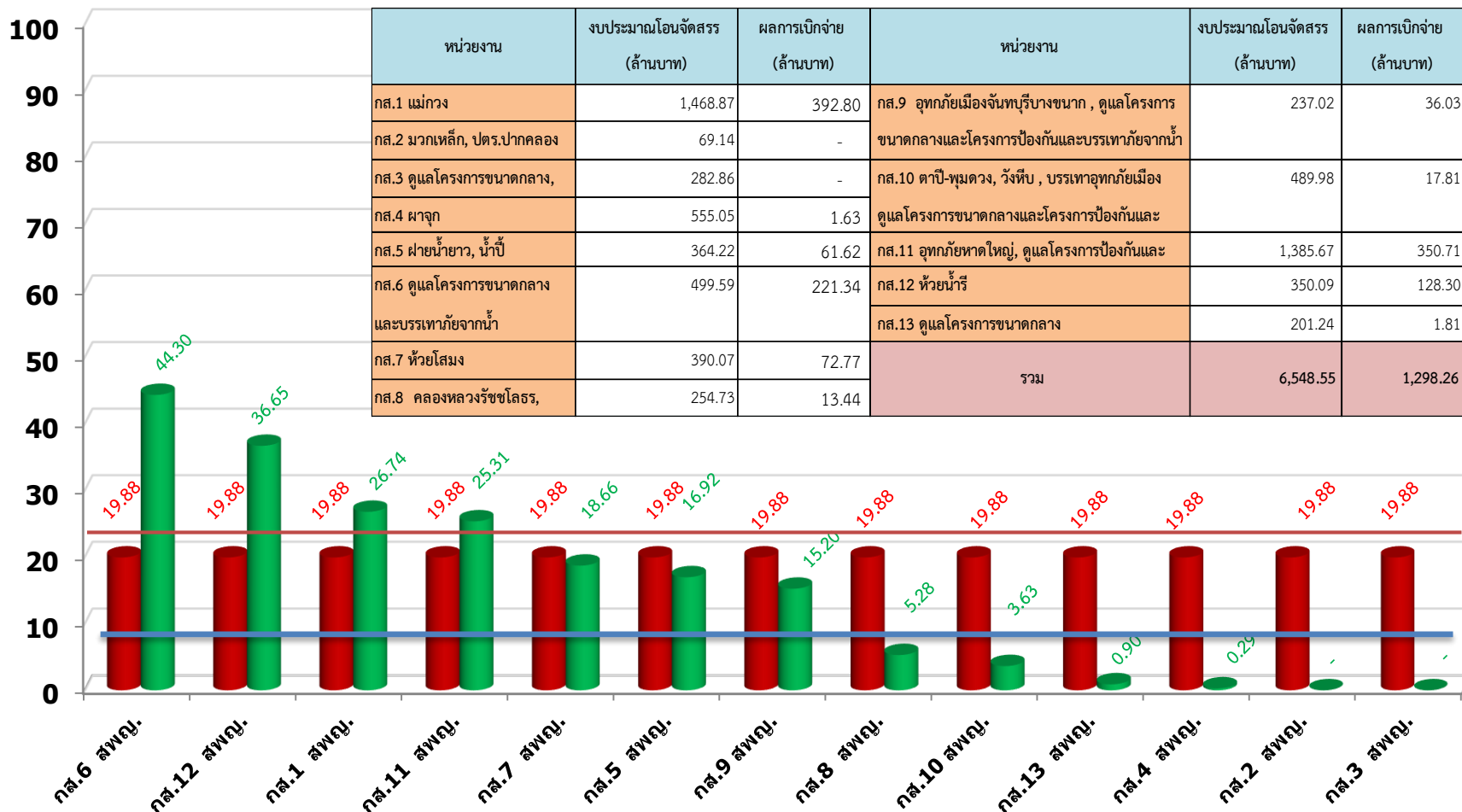
เป้าหมายรัฐบาล ไตรมาส 1 ร้อยละ 21.11

8. ผลการเบิกจ่ายงบรายจ่ายลงทุน (พ.ร.บ. 61) สำนักพัฒนาแหล่งน้ำขนาดใหญ่

(ข้อมูลจากระบบ ติดตาม online ณ วันศุกร์ที่ 15 ธันวาคม 2560 เวลา 18.00 น.)

■ แผนการเบิกจ่ายรายสำนัก เดือน ธันวาคม 2560
■ ผลการเบิกจ่าย

ร้อยละ



ค่าเฉลี่ยกรม ร้อยละ 7.55

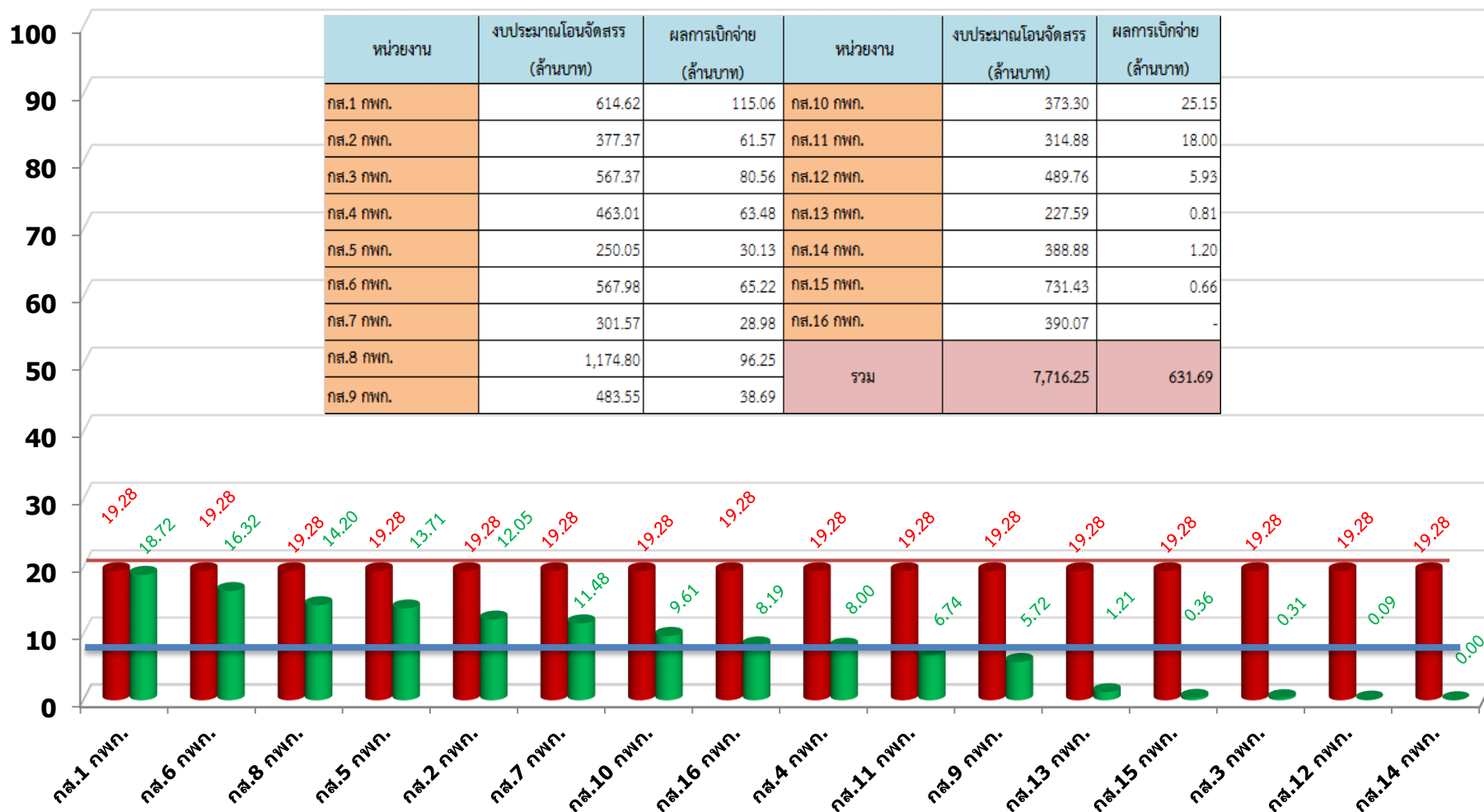
เป้าหมายรัฐบาล ไตรมาส 1 ร้อยละ 21.11

9. ผลการเบิกจ่ายงบประมาณจ่ายลงทุน (พ.ร.บ. 61) กองพัฒนาแหล่งน้ำขนาดกลาง

(ข้อมูลจากระบบ ติดตาม online ณ วันศุกร์ที่ 15 ธันวาคม 2560 เวลา 18.00 น.)

■ แผนการเบิกจ่ายรายสำนัก เดือน ธันวาคม 2560
■ ผลการเบิกจ่าย

ร้อยละ



ค่าเฉลี่ยกรม ร้อยละ 7.55

เป้าหมายรัฐบาล ไตรมาส 4 ร้อยละ 21.11

10. ผลการเบิกจ่ายงบประมาณจ่ายลงทุน ของกระทรวงเกษตรและสหกรณ์และกรมคู่เทียบ ปีงบประมาณ พ.ศ. 2561

ที่	หน่วยงาน	งบประมาณหลังโอน เปลี่ยนแปลง (ล้านบาท)	เบิกจ่าย (ล้านบาท)	ร้อยละ
ระดับกระทรวง (ที่มีงบเกิน 10,000 ล้านบาท)				
1	กระทรวงศึกษาธิการ	49,365.12	14,181.49	28.73
2	กระทรวงสาธารณสุข	22,216.00	1,811.96	8.16
3	กระทรวงเกษตรและสหกรณ์	55,763.01	3,797.41	6.81
4	กระทรวงคมนาคม	156,516.00	9,972.63	6.37
5	กระทรวงกลาโหม	57,560.18	3,241.97	5.63
6	กระทรวงมหาดไทย	60,778.61	3,059.98	5.03
7	กระทรวงทรัพยากรธรรมชาติและสิ่งแวดล้อม	14,979.94	228.02	1.52
ระดับกรม (คู่เทียบ)				
1	กรมโยธาธิการและผังเมือง	25,199.21	2,642.53	10.49
2	กรมทางหลวง	99,984.66	6,868.04	6.87
3	กรมชลประทาน (มีงบรายจ่ายลงทุนอันดับ 1 ของ กษ.)	47,598.29	3,141.92	6.60
4	กรมทางหลวงชนบท	44,777.97	2,910.93	6.50
5	กรมพัฒนาที่ดิน (มีงบรายจ่ายลงทุนอันดับ 2 ของ กษ.)	3,061.55	46.53	1.52

- หมายเหตุ :
- ข้อมูลจากกรมบัญชีกลาง ณ วันที่ 8 ธันวาคม 2560
 - ค่าเฉลี่ยผลเบิกจ่ายระดับกระทรวง (19 กระทรวง 5 หน่วยงาน) เฉลี่ย 9.92 %
 - ค่าเฉลี่ยผลเบิกจ่ายหน่วยงานที่มีงบรายจ่ายลงทุนเกิน 1,000 ล้านบาท (42 หน่วยงาน) เฉลี่ย 7.50 %