



# ด่วนที่สุด

# บันทึกข้อความ

พ.ศ. ๖๐๖/๖  
เลขที่เอกสารในระบบ B กพ.๐๖/๑๔๙

พ.๖๐ ๖๐๕/๕ ก.พ.๖๑

ส่วนราชการ ส่วนติดตามและประเมินผล กองแผนงาน โทร ๒๒๘๖

ที่ กพ.๐๖/๑๔๙ วันที่ ๒ กุมภาพันธ์ ๒๕๖๑

เรื่อง ผลการจัดซื้อจัดจ้างและการเบิกจ่ายงบประมาณ รายจ่ายประจำปี พ.ศ. ๒๕๖๑ (งบ พ.ร.บ.) รพ. ๖๖๕

เรียน ผอ.ผง.

ส่วนติดตามและประเมินผล ได้จัดทำสรุปผลการจัดซื้อจัดจ้างและผลการเบิกจ่ายงบประมาณ รายจ่ายประจำปี พ.ศ. ๒๕๖๑ ณ วันที่ ๓๑ มกราคม ๒๕๖๑ จำแนกตามสำนัก/กอง เรียบร้อยแล้ว ตามเอกสารที่แนบ  
จึงเรียนมาเพื่อโปรดพิจารณา ลงนามเสนอ อช. เพื่อทราบ

(นางสาวนันทนา หึงคำ)  
ผตป.ผง.

เรียน อช. สำเนาเรียน รองอธิบดี ผส.ชป. ๑-๑๗ ผส.พญ. ผอ.พก. ผส.บอ. ผส.บก. ผส.อส. ผส.คก. ผส.สธ. ผส.จต ผส.มค. และ ผอ.พด.

เพื่อโปรดทราบ

- ททบ

- เรียง นอ.สอน., ผอ.พด

เพื่อโปรดทราบ.

(นายวิชัย ไตรสุรัตน์)

ผอ.ผง.

- ๒ ก.พ. ๒๕๖๑

(นายประยูร เย็นใจ) - ๒ ก.พ. ๒๕๖๑

ผจน.บอ. รักษาการแทน ผส.บอ.





# ผลการจัดซื้อจัดจ้างและการเบิกจ่ายงบประมาณ รายจ่ายประจำปี พ.ศ.2561 (งบ พ.ร.บ.)

จัดทำโดย

ส่วนติดตามและประเมินผล กองแผนงาน

ข้อมูล ณ วันที่ 31 มกราคม 2561

## รายละเอียดข้อมูล



### ประกอบด้วย

1. สรุปผลการจัดซื้อจัดจ้าง งบ พ.ร.บ. ปีงบประมาณ พ.ศ. 2561 ของ สขบ.1 - 17 และส่วนกลาง
2. สรุปผลการจัดซื้อจัดจ้าง งบ พ.ร.บ. ปีงบประมาณ พ.ศ. 2560 แยกตามผลผลิต
3. ผลการเบิกจ่ายงบประมาณกรมชลประทาน ปีงบประมาณ พ.ศ. 2561
4. สถิติการเบิกจ่ายงบประมาณภาพรวมของกรมชลประทาน ปีงบประมาณ พ.ศ. 2558 - 2561
5. สถิติการเบิกจ่ายงบรายจ่ายลงทุนของกรมชลประทาน ปีงบประมาณ พ.ศ. 2558 - 2561
6. เปรียบเทียบผลการเบิกจ่ายงบรายจ่ายลงทุน (พ.ร.บ. 61) กับแผนของสำนัก (ส่วนภูมิภาค)
7. เปรียบเทียบผลการเบิกจ่ายงบรายจ่ายลงทุน (พ.ร.บ. 61) กับแผนของสำนัก/กอง (ส่วนกลาง)
8. เปรียบเทียบผลการเบิกจ่ายงบรายจ่ายลงทุน (พ.ร.บ. 61) สำนักพัฒนาแหล่งน้ำขนาดใหญ่
9. เปรียบเทียบผลการเบิกจ่ายงบรายจ่ายลงทุน (พ.ร.บ. 61) กองพัฒนาแหล่งน้ำขนาดกลาง
10. ผลการเบิกจ่ายงบรายจ่ายลงทุน ของกระทรวงเกษตรและสหกรณ์ และกรมคู่เทียบ ปีงบประมาณ พ.ศ. 2561



# 1. สรุปผลการจัดซื้อจัดจ้าง งบ พ.ร.บ. งบประมาณ พ.ศ. 2561 ของ สขป.1-17 และส่วนกลาง

(ข้อมูลจากระบบติดตาม online ณ วันที่ 31 มกราคม 2561 เวลา 17.04 น.)

| สำนัก/กอง | ผลการดำเนินงาน     |                         |          |                |                    |                          |                                    |                               |        |         |         |         |         |      |
|-----------|--------------------|-------------------------|----------|----------------|--------------------|--------------------------|------------------------------------|-------------------------------|--------|---------|---------|---------|---------|------|
|           | งบประมาณ (ล้านบาท) |                         |          |                | จำนวนรายการทั้งหมด | ยังไม่ดำเนินการ (รายการ) | อยู่ระหว่างจัดซื้อจัดจ้าง (รายการ) | อยู่ระหว่างดำเนินการ (รายการ) |        |         |         |         |         |      |
|           | งบประมาณ           | งบประมาณที่ได้รับจัดสรร | เบิกจ่าย | ร้อยละเบิกจ่าย |                    |                          |                                    | ทำสัญญาพัน (รายการ)           | 0-19 % | 20-39 % | 40-59 % | 60-79 % | 80-99 % | 100% |
| รวม       | 47,395.05          | 35,078.52               | 6,980.86 | 525.03         | 6,929              | 144                      | 830                                | 5,955                         | 2,287  | 952     | 562     | 460     | 788     | 906  |
| สขป. 1    | 1,153.99           | 1,058.24                | 173.38   | 16.38          | 368                | 2                        | 21                                 | 345                           | 124    | 62      | 28      | 6       | 46      | 79   |
| สขป. 2    | 1,065.49           | 979.91                  | 149.27   | 15.23          | 281                | 5                        | 50                                 | 226                           | 87     | 28      | 45      | 23      | 38      | 5    |
| สขป. 3    | 1,056.27           | 477.28                  | 93.32    | 19.55          | 282                | 3                        | 70                                 | 209                           | 49     | 55      | 31      | 20      | 42      | 12   |
| สขป. 4    | 1,136.46           | 990.12                  | 152.88   | 15.44          | 306                | 1                        | 11                                 | 294                           | 174    | 29      | 18      | 38      | 30      | 5    |
| สขป. 5    | 2,038.14           | 1,630.25                | 389.30   | 23.88          | 430                | 2                        | 38                                 | 390                           | 121    | 43      | 25      | 40      | 47      | 114  |
| สขป. 6    | 1,789.31           | 1,394.27                | 239.57   | 17.18          | 361                | 1                        | 11                                 | 349                           | 120    | 30      | 33      | 27      | 70      | 69   |
| สขป. 7    | 1,957.05           | 1,789.38                | 333.41   | 18.63          | 337                | -                        | 50                                 | 287                           | 61     | 24      | 21      | 18      | 46      | 117  |
| สขป. 8    | 2,967.20           | 2,041.47                | 290.36   | 14.22          | 436                | 1                        | 69                                 | 366                           | 95     | 51      | 34      | 29      | 47      | 110  |
| สขป. 9    | 2,172.66           | 1,244.21                | 141.50   | 11.37          | 463                | 18                       | 36                                 | 409                           | 175    | 45      | 28      | 51      | 84      | 26   |
| สขป. 10   | 1,433.56           | 1,166.83                | 235.59   | 20.19          | 490                | 2                        | 12                                 | 476                           | 174    | 47      | 34      | 42      | 75      | 104  |
| สขป. 11   | 959.59             | 579.66                  | 117.35   | 20.24          | 386                | 17                       | 39                                 | 330                           | 139    | 98      | 28      | 6       | 49      | 10   |
| สขป. 12   | 1,595.11           | 1,071.32                | 318.55   | 29.73          | 496                | -                        | 41                                 | 455                           | 140    | 99      | 48      | 39      | 79      | 50   |
| สขป. 13   | 1,217.42           | 1,023.96                | 126.39   | 12.34          | 482                | 25                       | 49                                 | 408                           | 211    | 78      | 62      | 20      | 28      | 9    |
| สขป. 14   | 961.97             | 854.70                  | 135.29   | 15.83          | 206                | 4                        | 24                                 | 178                           | 41     | 60      | 10      | 4       | 16      | 47   |
| สขป. 15   | 2,342.13           | 887.22                  | 138.72   | 15.63          | 316                | 14                       | 61                                 | 241                           | 74     | 41      | 26      | 25      | 23      | 52   |
| สขป. 16   | 1,484.27           | 1,191.74                | 141.82   | 11.90          | 308                | 2                        | 40                                 | 266                           | 91     | 28      | 24      | 31      | 36      | 56   |
| สขป. 17   | 753.29             | 664.44                  | 116.13   | 17.48          | 201                | 8                        | 28                                 | 165                           | 61     | 46      | 14      | 8       | 16      | 20   |
| สบอ.      | 192.54             | 138.33                  | 26.28    | 19.00          | 126                | 3                        | 38                                 | 85                            | 39     | 26      | 14      | 4       | -       | 2    |
| กพค.      | 9,454.98           | 7,753.42                | 1,314.49 | 16.95          | 179                | -                        | 54                                 | 125                           | 83     | 15      | 9       | 6       | 5       | 7    |
| สพญ.      | 8,448.63           | 6,151.12                | 1,439.00 | 23.39          | 171                | 26                       | 36                                 | 109                           | 70     | 25      | 5       | 4       | 2       | 3    |
| สสธ.      | 394.56             | 212.64                  | 69.77    | 32.81          | 45                 | -                        | 19                                 | 26                            | -      | 1       | 13      | 8       | 1       | 3    |
| สอศ.      | 94.55              | 73.01                   | 4.41     | 6.04           | 6                  | 4                        | -                                  | 2                             | 2      | -       | -       | -       | -       | -    |
| ศทส.      | -                  | -                       | -        | -              | -                  | -                        | -                                  | -                             | -      | -       | -       | -       | -       | -    |
| สมด.      | 1,312.68           | 726.36                  | 654.49   | 90.11          | 41                 | -                        | -                                  | 41                            | 24     | 3       | 4       | 5       | 5       | -    |
| สมค.      | 537.51             | 537.10                  | 148.57   | 27.66          | 161                | -                        | 17                                 | 144                           | 107    | 17      | 8       | 6       | 3       | 3    |
| สจต.      | 220.83             | 188.08                  | 11.50    | 6.11           | 19                 | 2                        | 4                                  | 13                            | 10     | 1       | -       | -       | -       | 2    |
| สกก.      | -                  | -                       | -        | -              | -                  | -                        | -                                  | -                             | -      | -       | -       | -       | -       | -    |
| อื่นๆ     | 101.24             | -                       | -        | -              | 4                  | 4                        | -                                  | -                             | -      | -       | -       | -       | -       | -    |

# 2. สรุปผลการจัดซื้อจัดจ้าง งบ พ.ร.บ. งบประมาณ พ.ศ. 2561 แยกตามผลผลิต

(ข้อมูลจากระบบติดตาม online ณ วันที่ 31 มกราคม 2561 เวลา 17.04 น.)

| ผลผลิต/โครงการ  | ผลการดำเนินงาน     |                         |          |                |                    |                          |                                    |                               |        |         |         |         |         |      |
|---|--------------------|-------------------------|----------|----------------|--------------------|--------------------------|------------------------------------|-------------------------------|--------|---------|---------|---------|---------|------|
|   | งบประมาณ (ล้านบาท) |                         |          |                | จำนวนรายการทั้งหมด | ยังไม่ดำเนินการ (รายการ) | อยู่ระหว่างจัดซื้อจัดจ้าง (รายการ) | อยู่ระหว่างดำเนินการ (รายการ) |        |         |         |         |         |      |
|   | งบประมาณ           | งบประมาณที่ได้รับจัดสรร | เบิกจ่าย | ร้อยละเบิกจ่าย |                    |                          |                                    | ทำสัญญาพัน (รายการ)           | 0-19 % | 20-39 % | 40-59 % | 60-79 % | 80-99 % | 100% |
| รวม   | 47,395.05          | 35,078.52               | 6,980.86 | 336.10         | 6,929              | 144                      | 830                                | 5,955                         | 2,287  | 952     | 562     | 460     | 788     | 906  |
| ผลผลิตการจัดกรน้ำและสนับสนุนโครงการอื่นเนื่องจากพระราชดำริ    | 1,513.06           | 1,300.86                | 440.93   | 33.89          | 1,325              | 20                       | 165                                | 1,140                         | 464    | 315     | 115     | 57      | 72      | 117  |
| โครงการส่งเสริมการดำเนินงานอื่นเนื่องจากพระราชดำริ            | 1,328.87           | 1,194.46                | 220.78   | 18.48          | 432                | 4                        | 40                                 | 388                           | 117    | 55      | 50      | 39      | 41      | 86   |
| โครงการจัดหาแหล่งน้ำและเพิ่มพื้นที่ชลประทาน                   | 13,746.63          | 10,928.49               | 1,891.76 | 17.31          | 405                | 12                       | 101                                | 292                           | 213    | 30      | 19      | 17      | 8       | 5    |
| โครงการปรับปรุงงานชลประทาน                                    | 10,517.11          | 7,931.10                | 2,259.21 | 28.49          | 4,098              | 63                       | 369                                | 3,666                         | 1,216  | 487     | 358     | 310     | 616     | 679  |
| โครงการป้องกันภัยและบรรเทาภัยจากน้ำ                           | 6,202.48           | 4,827.26                | 494.59   | 10.25          | 189                | 10                       | 67                                 | 112                           | 85     | 14      | 3       | 4       | 4       | 2    |
| โครงการจัดการคุณภาพน้ำ  | 407.43             | 181.22                  | 58.65    | 32.36          | 152                | 5                        | 5                                  | 142                           | 32     | 18      | 6       | 29      | 44      | 13   |
| งบประมาณบูรณาการ  | 7,201.42           | 4,052.08                | 317.75   | 7.84           | 207                | 11                       | 63                                 | 133                           | 109    | 15      | 6       | 1       | 1       | 1    |
| โครงการเพิ่มปริมาณน้ำในอ่างเก็บน้ำเขื่อนแม่วงอุดมธารา         | 1,528.20           | 1,469.64                | 518.24   | 35.26          | 17                 | -                        | 2                                  | 15                            | 11     | 3       | 1       | -       | -       | -    |
| โครงการอ่างเก็บน้ำวมเหล็ก จังหวัดสระบุรี                      | 71.80              | 67.89                   | -        | -              | 2                  | -                        | 1                                  | 1                             | 1      | -       | -       | -       | -       | -    |
| โครงการเขื่อนหน้าผาจาก จังหวัดอุตรดิตถ์                       | 728.58             | 555.28                  | 4.08     | 0.73           | 21                 | 1                        | 4                                  | 16                            | 9      | 5       | 1       | -       | -       | 1    |
| โครงการอ่างเก็บน้ำบ้านป่าอ้อมเนื่องจากพระราชดำริ จังหวัดพะเยา | 307.23             | 271.86                  | 62.76    | 23.08          | 9                  | -                        | 2                                  | 7                             | 6      | -       | -       | -       | 1       | -    |
| โครงการห้วยโสมงอันเนื่องมาจากพระราชดำริ จังหวัดปราจีนบุรี     | 644.50             | 390.07                  | 133.86   | 34.32          | 13                 | -                        | -                                  | 13                            | 8      | 2       | -       | 3       | -       | -    |
| โครงการอ่างเก็บน้ำคลองหลวง จังหวัดชลบุรี                      | 489.52             | 255.97                  | 15.55    | 6.07           | 9                  | 3                        | 5                                  | 1                             | 1      | -       | -       | -       | -       | -    |
| โครงการพัฒนาลุ่มน้ำคาวี-พุมดวง จังหวัดสุราษฎร์ธานี            | 404.73             | 404.36                  | 20.50    | 5.07           | 10                 | 2                        | 5                                  | 3                             | -      | 2       | 1       | -       | -       | -    |
| โครงการวังหิน อันเนื่องมาจากพระราชดำริ จังหวัดนครศรีธรรมราช   | 249.34             | -                       | -        | -              | 6                  | 6                        | -                                  | -                             | -      | -       | -       | -       | -       | -    |
| โครงการบรรเทาอุทกภัยเมืองนครศรีธรรมราช อันเนื่องมาจาก         | 263.99             | -                       | -        | -              | 7                  | 7                        | -                                  | -                             | -      | -       | -       | -       | -       | -    |
| โครงการบรรเทาอุทกภัยอำเภอหาดใหญ่ (ระยะที่ 2)                  | 1,252.08           | 897.88                  | 412.89   | 45.98          | 14                 | -                        | -                                  | 14                            | 7      | 4       | 1       | -       | 1       | 1    |
| โครงการพัฒนาลุ่มน้ำห้วยน้ำทิพย์ จังหวัดนครศรีธรรมราช          | 528.00             | 350.00                  | 120.33   | 26.04          | 13                 | -                        | 1                                  | 12                            | 8      | 2       | 1       | -       | -       | 1    |



### 3. ผลการเบิกจ่ายงบประมาณกรมชลประทาน ปีงบประมาณ พ.ศ. 2561

(ข้อมูลจากระบบ GFMS ณ วันพุธที่ 31 มกราคม 2561 เวลา 17.04 น.)

หน่วย : ล้านบาท

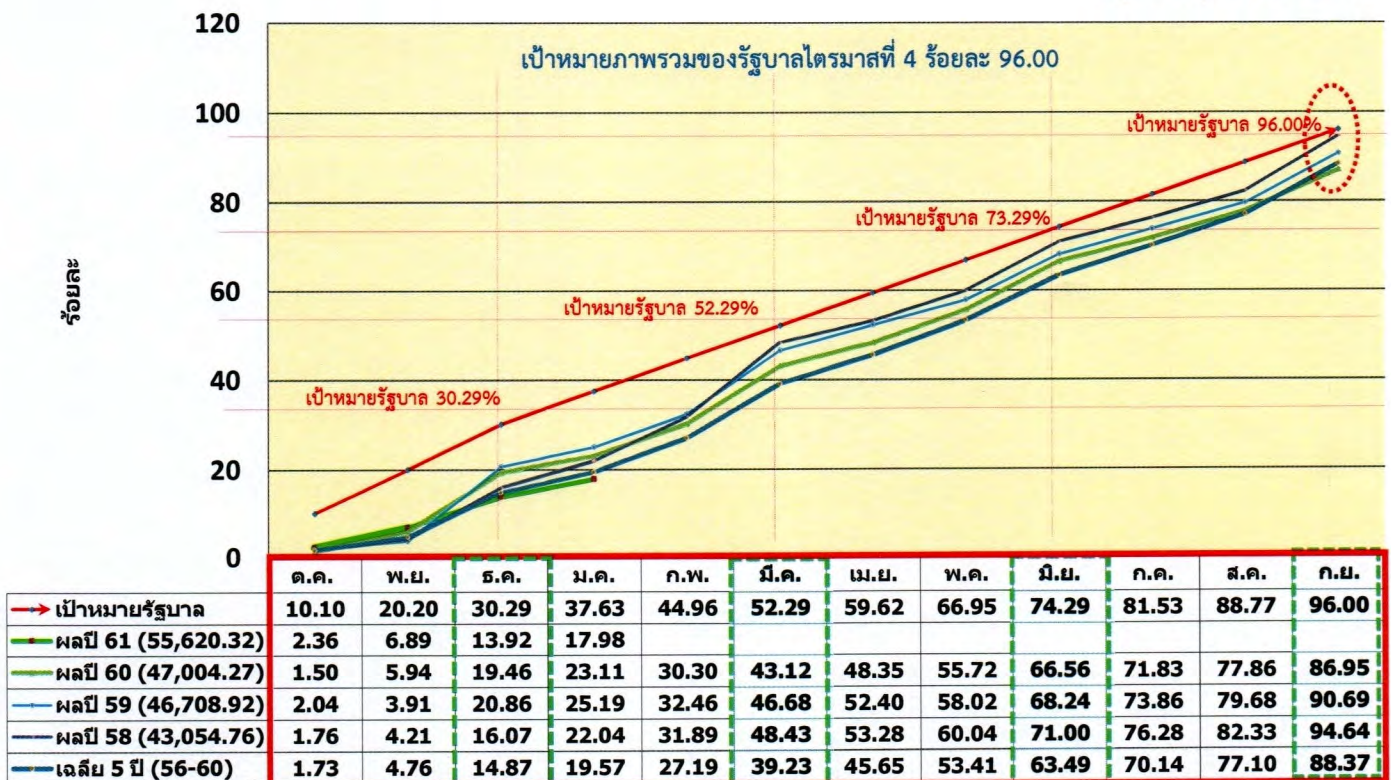
| งบประมาณรายจ่ายประจำปี พ.ศ.2561 | งบประมาณ (พ.ร.บ.) | งบประมาณ (พ.ร.บ.) หลังโอนเปลี่ยนแปลง | ผลเบิกจ่ายสะสม |        | เป้าหมายรัฐบาล ไตรมาสที่ 2 (ร้อยละ) | ผลต่าง (ร้อยละ) |
|---------------------------------|-------------------|--------------------------------------|----------------|--------|-------------------------------------|-----------------|
|                                 |                   |                                      | จำนวนเงิน      | ร้อยละ |                                     |                 |
| งบ พ.ร.บ.61                     | 55,620.32         | 51,870.53                            | 10,001.69      | 17.98  | 52.29                               | -34.31          |
| - รายจ่ายประจำ                  | 8,054.12          | 4,485.25                             | 2,670.09       | 33.15  | 55.00                               | -21.85          |
| - รายจ่ายลงทุน                  | 47,566.20         | 47,385.28                            | 7,331.60       | 15.41  | 43.11                               | -27.70          |

- หมายเหตุ : 1.เป้าหมายการเบิกจ่ายภาพรวมของรัฐบาล ไตรมาสที่ 1 = 30.29 % ไตรมาสที่ 2= 52.29 % ไตรมาสที่ 3 = 74.29 % ไตรมาสที่ 4 =96.00 %  
 2. เป้าหมายการเบิกจ่ายงบรายจ่ายลงทุนของรัฐบาล ไตรมาสที่1 = 21.11 % ไตรมาสที่ 2 = 43.11 % ไตรมาสที่ 3 = 65.11 % ไตรมาสที่ 4 = 88.00 %  
 3. ร้อยละต้องงบประมาณรายจ่ายตาม พ.ร.บ.

กองแผนงาน

### 4. สถิติการเบิกจ่ายงบประมาณภาพรวมของกรมชลประทานปีงบประมาณ พ.ศ. 2558-2561

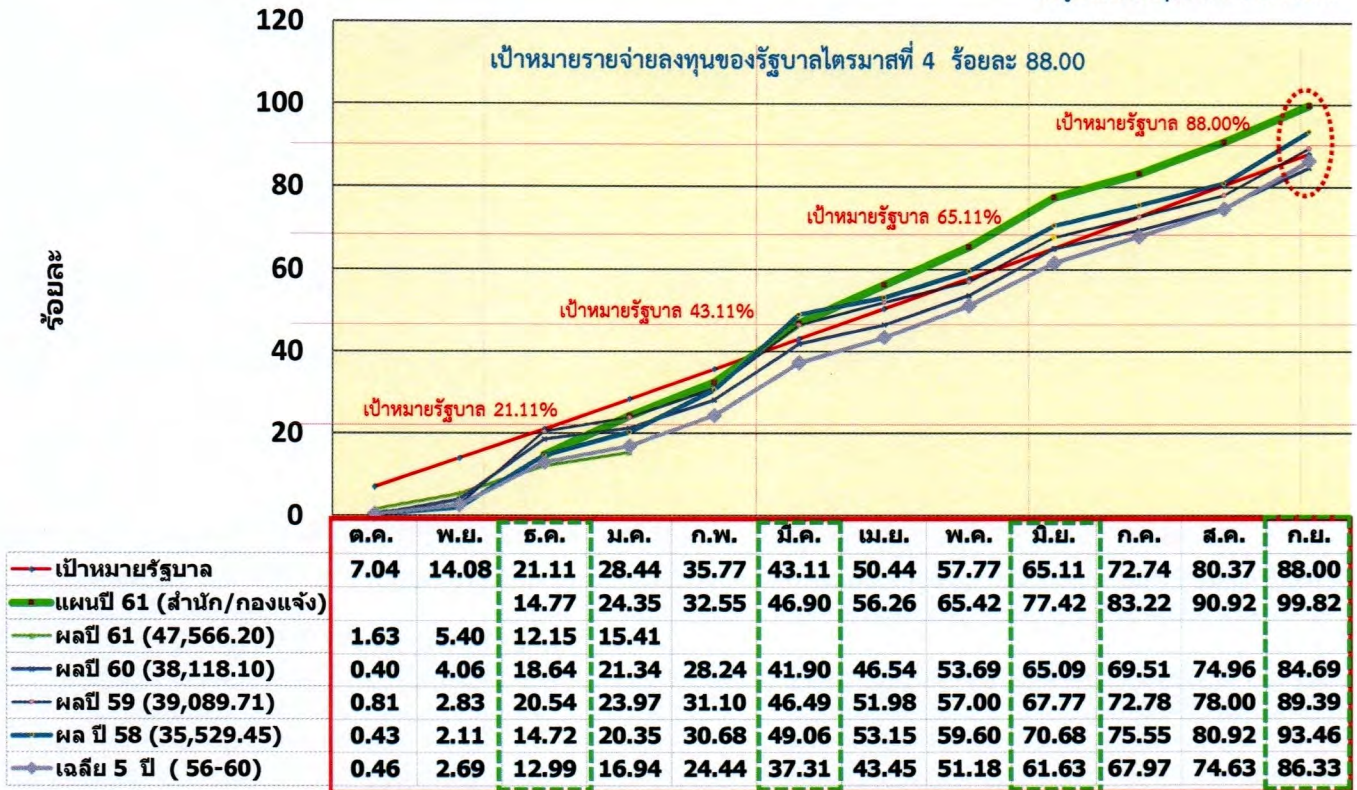
ข้อมูล ณ วันพุธที่ 31 มกราคม 2561





## 5. สถิติการเบิกจ่ายงบรายจ่ายลงทุนของกรมชลประทานปีงบประมาณ พ.ศ. 2558-2561

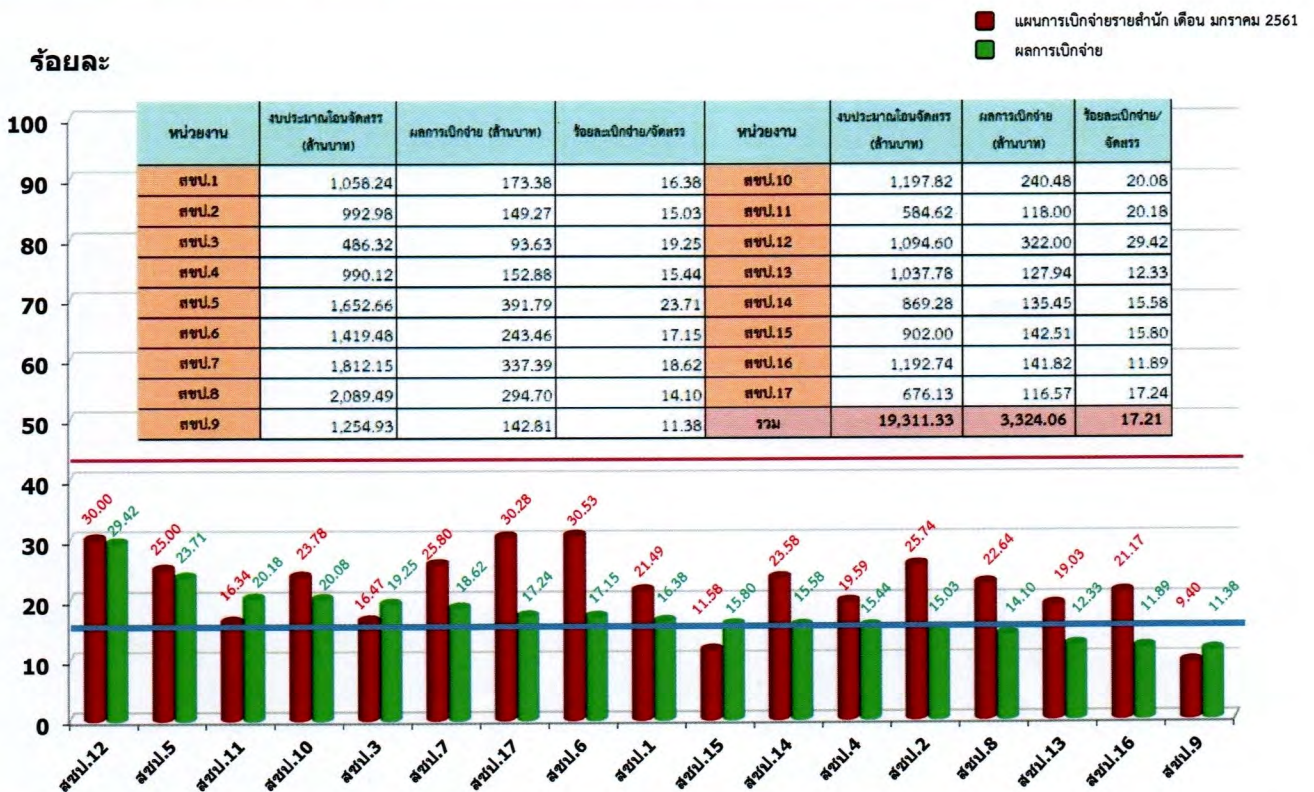
ข้อมูล ณ วันที่ 31 มกราคม 2561



หมายเหตุ : เป้าหมายการเบิกจ่ายงบรายจ่ายลงทุนของรัฐบาล ไตรมาสที่ 1 = 21.11 % ไตรมาสที่ 2 = 43.11 % ไตรมาสที่ 3 = 65.11 % ไตรมาสที่ 4 = 88.00 %

## 6. เปรียบเทียบผลการเบิกจ่ายงบรายจ่ายลงทุน (พ.ร.บ.61) กับแผนของสำนัก (ส่วนภูมิภาค)

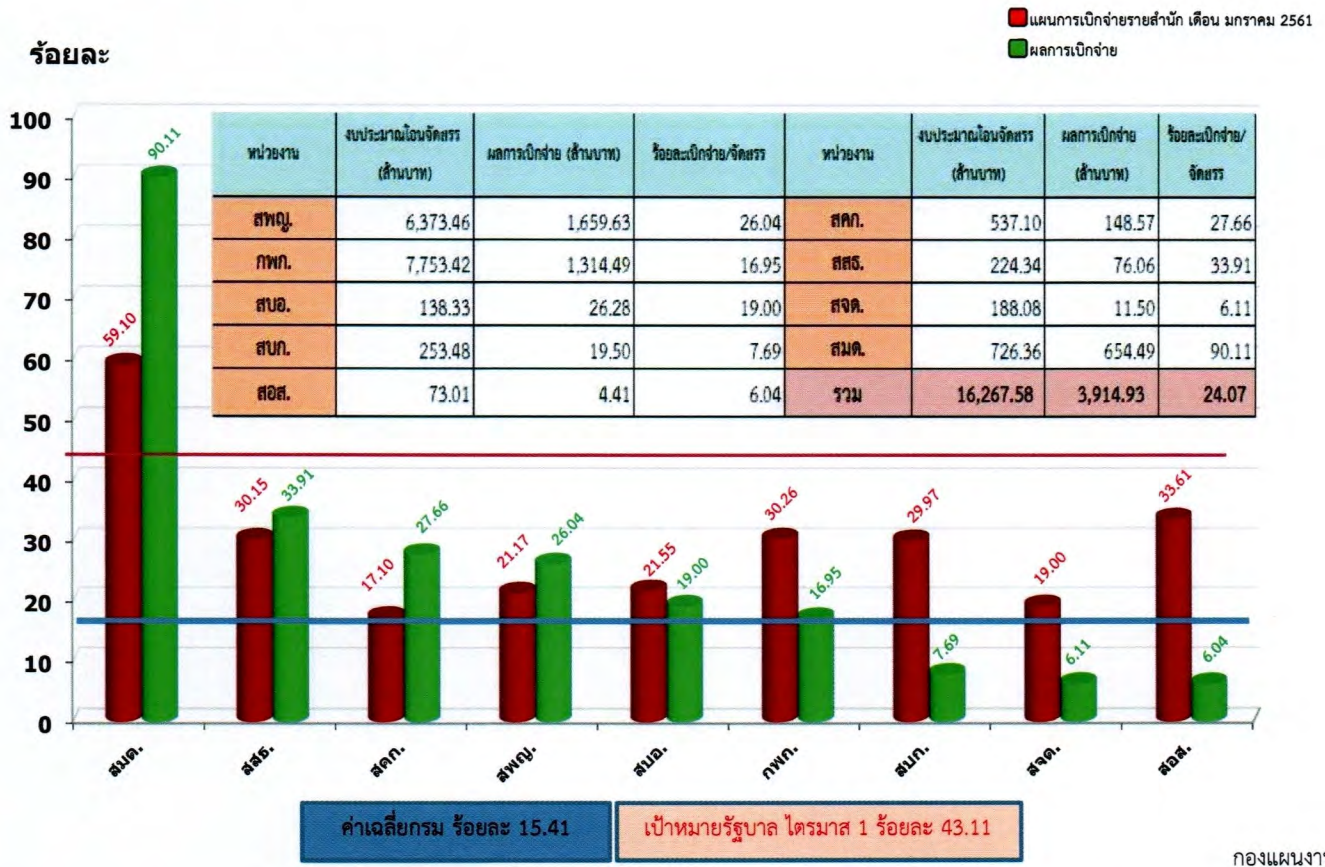
(ข้อมูลจากระบบ ติดตาม online ณ วันที่ 31 มกราคม 2561 เวลา 17.04 น.)





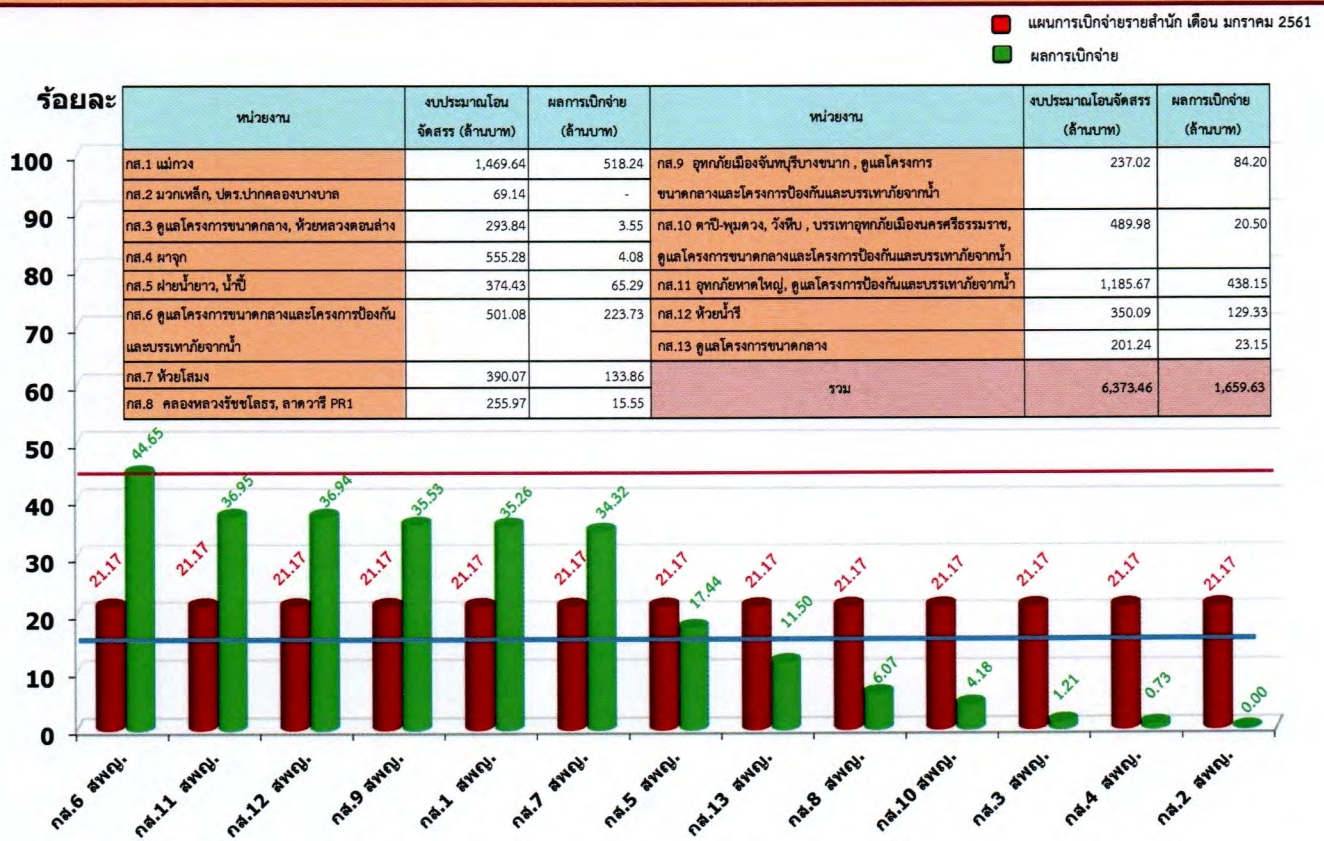
## 7. เปรียบเทียบผลการเบิกจ่ายงบรายจ่ายลงทุน (พ.ร.บ.61) กับแผนของสำนัก/กอง (ส่วนกลาง)

(ข้อมูลจากระบบ ติดตาม online ณ วันพุธที่ 31 มกราคม 2561 เวลา 17.04 น.)



## 8. เปรียบเทียบผลการเบิกจ่ายงบรายจ่ายลงทุน (พ.ร.บ. 61) สำนักพัฒนาแหล่งน้ำขนาดใหญ่

(ข้อมูลจากระบบ ติดตาม online ณ วันพุธที่ 31 มกราคม 2561 เวลา 17.04 น.)



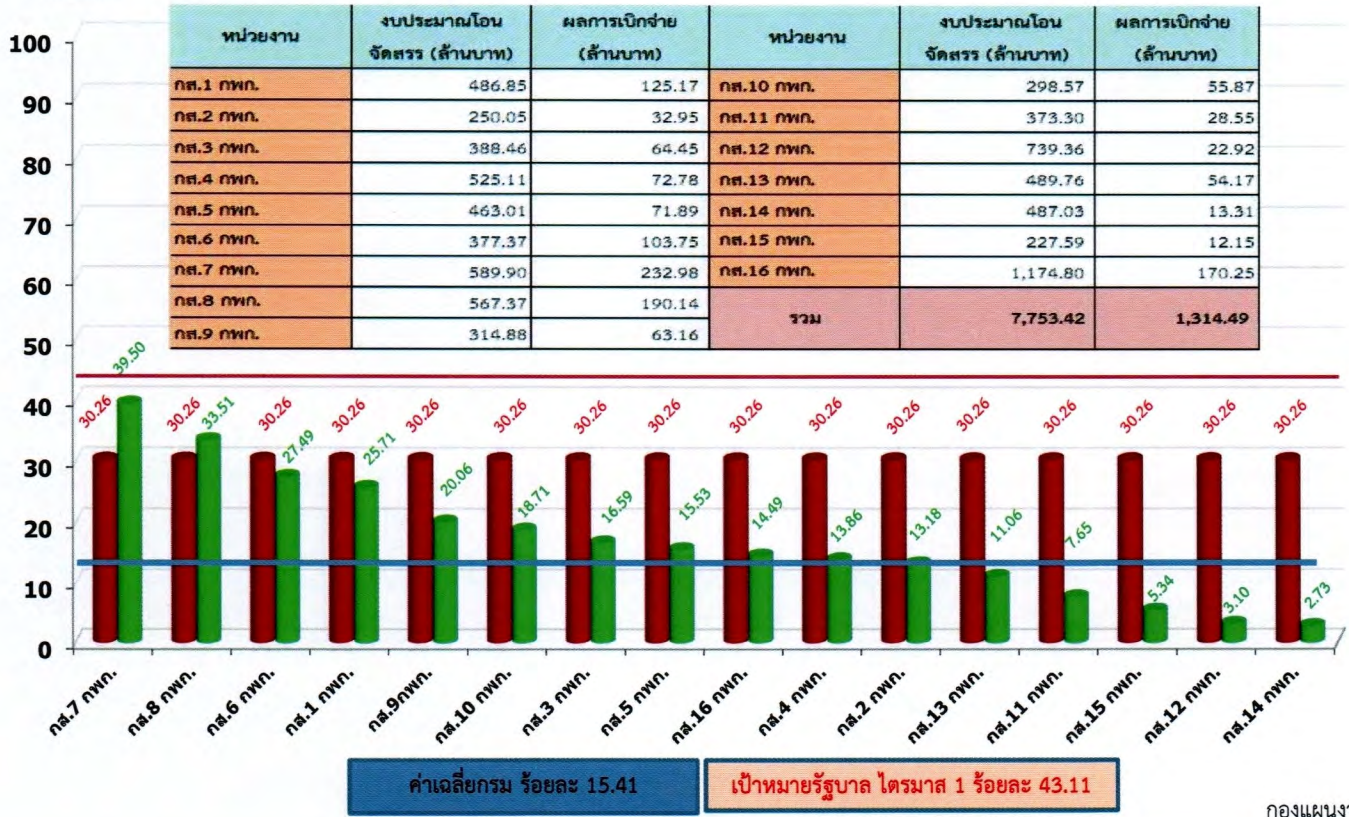


## 9. เปรียบเทียบผลการเบิกจ่ายงบรายจ่ายลงทุน (พ.ร.บ. 61) กองพัฒนาแหล่งน้ำขนาดกลาง

(ข้อมูลจากระบบ ติดตาม online ณ วันพุธที่ 31 มกราคม 2561 เวลา 17.04 น.)

■ แผนการเบิกจ่ายรายสำนัก เดือน มกราคม 2561  
■ ผลการเบิกจ่าย

ร้อยละ



กองแผนงาน

## 10. ผลการเบิกจ่ายงบรายจ่ายลงทุน ของกระทรวงเกษตรและสหกรณ์และกรมคู่เทียบ ปีงบประมาณ พ.ศ. 2561

| ที่  | หน่วยงาน   | งบประมาณหลังโอน<br>เปลี่ยนแปลง (ล้านบาท) | เบิกจ่าย<br>(ล้านบาท) | ร้อยละ |
|--|--|--|-----------------------|--------|
| <b>ระดับกระทรวง (ที่มีงบเกิน 10,000 ล้านบาท)</b> |  |  |                       |        |
| 1  | กระทรวงศึกษาธิการ                                | 49,365.41                                | 18,871.85             | 38.23  |
| 2  | กระทรวงคมนาคม (งบรายจ่ายลงทุนสูงสุด)             | 156,516.00                               | 32,010.23             | 20.45  |
| 3  | กระทรวงสาธารณสุข                                 | 22,153.59                                | 4,188.61              | 18.91  |
| 4  | กระทรวงกลาโหม                                    | 57,410.59                                | 10,443.31             | 18.19  |
| 5  | กระทรวงเกษตรและสหกรณ์ (งบรายจ่ายลงทุนลำดับที่ 4) | 55,699.85                                | 8,946.84              | 16.06  |
| 6  | กระทรวงมหาดไทย                                   | 60,593.46                                | 5,569.31              | 9.19   |
| 7  | กระทรวงทรัพยากรธรรมชาติและสิ่งแวดล้อม            | 14,980.22                                | 621.24                | 4.15   |
| <b>ระดับกรม (คู่เทียบ)</b>                       |  |  |                       |        |
| 1  | กรมทางหลวงชนบท                                   | 44,777.97                                | 8,588.66              | 19.18  |
| 2  | กรมทางหลวง                                       | 99,984.66                                | 19,130.44             | 19.13  |
| 3  | กรมโยธาธิการและผังเมือง                          | 25,089.21                                | 3,782.29              | 15.08  |
| 4  | กรมชลประทาน (มีงบรายจ่ายลงทุนอันดับ 1 ของ กษ.)   | 47,598.29                                | 6,632.72              | 13.93  |

หมายเหตุ :

- ข้อมูลจากกรมบัญชีกลาง ณ วันที่ 26 มกราคม 2561
- ค่าเฉลี่ยผลเบิกจ่ายระดับกระทรวง (19 กระทรวง 5 หน่วยงาน) เฉลี่ย 20.08 %