



ด่วนที่สุด

บันทึกข้อความ

พ.ล. บอ. 1131/62

ส่วนราชการ ส่วนติดตามและประเมินผล กองแผนงาน โทร ๒๒๘๖

ที่ กพง ๐๖/๒๗๙/๒๕๖๒ วันที่ ๑ มีนาคม ๒๕๖๒

เรื่อง ผลการจัดซื้อจัดจ้างและการเบิกจ่ายงบประมาณ รายจ่ายประจำปี พ.ศ. ๒๕๖๒ (งบ พ.ร.บ.) 121680

เรียน ผอ.ผง.

ส่วนติดตามและประเมินผล ได้จัดทำสรุปผลการจัดซื้อจัดจ้างและผลการเบิกจ่ายงบประมาณ รายจ่ายประจำปี พ.ศ. ๒๕๖๒ ณ วันที่ ๒๘ กุมภาพันธ์ ๒๕๖๒ จำแนกตามสำนัก/กอง เรียบร้อยแล้ว ตามเอกสารที่แนบ พร้อมนี้ได้อัปโหลดข้อมูลดังกล่าวบนเว็บไซต์กองแผนงานด้วยแล้ว

จึงเรียนมาเพื่อโปรดพิจารณา ลงนามเสนอ อธช. เพื่อทราบ

(นางรู่ปณีย์ จิรานิศาตร์)

ผดป.ผง.

เรียน อธช. สำเนาเรียน รองอธิบดี และผู้อำนวยการสำนัก/กอง/ศูนย์/กลุ่ม

เพื่อโปรดทราบ

(นายวิชัย ไตรสุรัตน์)

ผอ.ผง.

- ๕ มี.ค. ๒๕๖๒

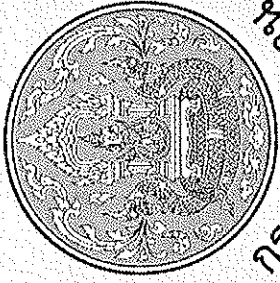
- ทราบ

- เรียงน ผอ.ส่วน, อธช.ผด

เพื่อไม่รบกวน

(นายธีระพล ดั่งสมบุญ)

ผส.บอ. - ๕ มี.ค. ๒๕๖๒



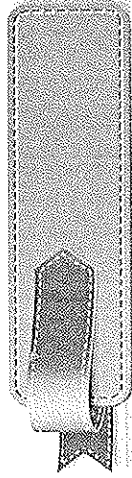
กรมชลาประทาน

ผลการจัดซื้อจัดจ้างและการเบิกจ่ายงบประมาณ
รายจ่ายประจำปี พ.ศ. 2562 (งบ พ.ร.บ.)

จัดทำโดย

ส่วนติดตามและประเมินผล กองแผนงาน

ข้อมูล ณ วันที่ 28 กุมภาพันธ์ 2562



รายละเอียดข้อมูล



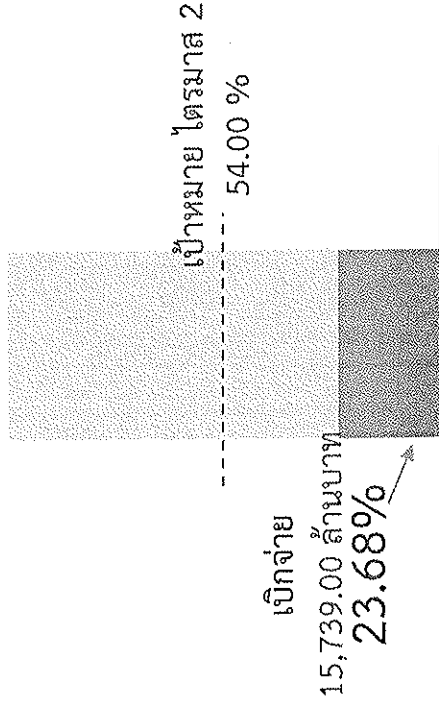
ประกอบด้วย

1. สรุปผลการจัดซื้อจัดจ้าง งบ พ.ร.บ. ปีงบประมาณ พ.ศ. 2562 ของ สป.1 - 17 และส่วนกลาง
2. สรุปผลการจัดซื้อจัดจ้าง งบ พ.ร.บ. ปีงบประมาณ พ.ศ. 2562 แยกตามผลิตภัณฑ์
3. ผลการเบิกจ่ายงบประมาณกรมชลประทาน ปีงบประมาณ พ.ศ. 2562
4. สถิติการเบิกจ่ายงบประมาณภาพรวมของกรมชลประทาน ปีงบประมาณ พ.ศ. 2557 - 2562
5. สถิติการเบิกจ่ายงบรายจ่ายลงทุนของกรมชลประทาน ปีงบประมาณ พ.ศ. 2557 - 2562
6. ผลการเบิกจ่ายงบรายจ่ายลงทุน (พ.ร.บ.62) ของสำนัก/กอง
7. ผลการเบิกจ่ายงบรายจ่ายลงทุน (พ.ร.บ. 62) ของสำนักพัฒนาแหล่งน้ำขนาดใหญ่
8. ผลการเบิกจ่ายงบรายจ่ายลงทุน (พ.ร.บ. 62) ของกองพัฒนาแหล่งน้ำขนาดกลาง
9. ผลการเบิกจ่ายงบรายจ่ายลงทุน ของกระทรวงเกษตรและสหกรณ์ และกรมคูเทียบ
ปีงบประมาณ พ.ศ. 2562

ผลการใช้จ่ายงบประมาณกรมชลประทาน งบประมาณ พ.ศ. 2562

ข้อมูลจากระบบ GFMS ณ วันที่ 28 กุมภาพันธ์ 2562

งบประมาณ (พ.ร.บ.)
66,472.19 ล้านบาท



ภาพรวม

รายการปีเดียว จำนวนทั้งสิ้น 6,970 รายการ งบประมาณ 48,161.35 ล้านบาท ก่อตั้งแล้ว 1,402 รายการ (77.50%) งบประมาณ 43,155.46 ล้านบาท (89.61%)

รายการผูกพันข้ามปีงบประมาณ

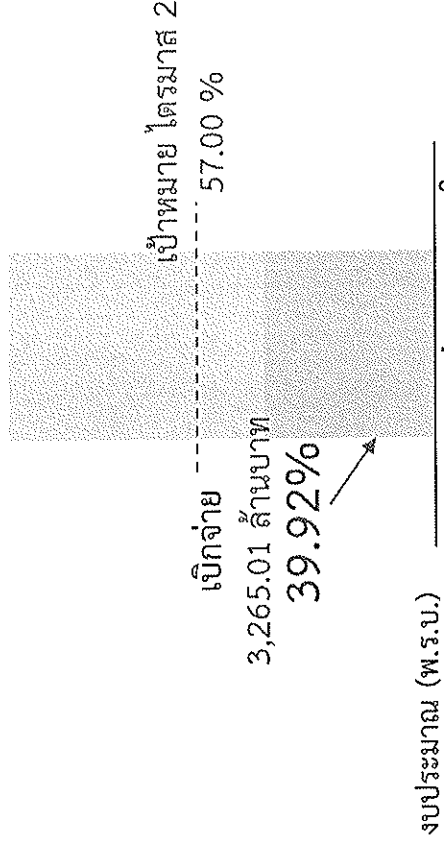
- ผูกพันเดิม ก่อตั้งแล้ว 101 รายการ งบประมาณ 8,054.24 ล้านบาท ก่อตั้งแล้ว 100 รายการ 99.01% งบประมาณ 7,824.24 ล้านบาท (97.14%) และอยู่ระหว่างจัดซื้อจัดจ้าง จำนวน 1 รายการ 0.99% งบประมาณ 230.00 ล้านบาท (2.86%) ได้แก่ โครงการพัฒนาผู้นำวิทยากรหลวงตอลำ

จังหวัดหนองคาย

- ผูกพันใหม่ จำนวนทั้งสิ้น 21 รายการ งบประมาณ 2,078.06 ล้านบาท ก่อตั้งแล้ว 4 รายการ 19.05% งบประมาณ 96.52 ล้านบาท (4.64%) ได้แก่ 1. จังหวัดปทุมธานีโครงการออกแบบ โครงการพัฒนาผู้นำวิทยากรหลวงตอลำ จังหวัดอุดรธานี 2. ระบบส่งน้ำสายใหญ่ฝั่งขวา ระยะที่ 2 ความยาว 1.645 กม. โครงการระบบส่งน้ำบ้านปากจาก ตำบลบ้านเพชร อำเภอบ้านหมื่นจังหวัด จังหวัดชัยภูมิ

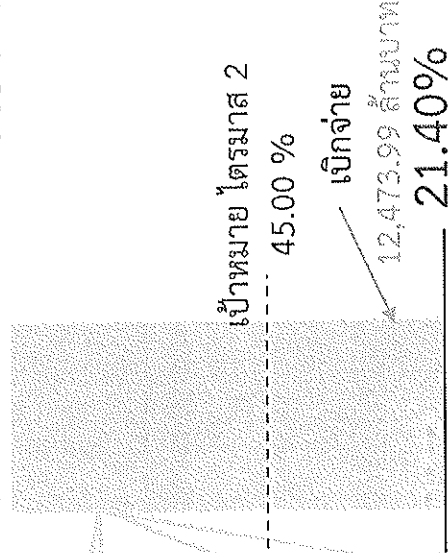
- คลองผันน้ำร่องช้างเผือก-ห้วยยาง และอาคารประกอบ โครงการประจวบคีรีขันธ์ลำน้ำพุง-น้ำท่า
- เนื่องมาจากพระราชดำริ ตำบลตองโขบ อำเภอโคกศรีสุพรรณ จังหวัดสกลนคร และ 4. ระบบระบายน้ำฝายชัยพร้อมอาคารประกอบ (จ้างเหมา) โครงการเชื่อมทิวเขาสอมอันเนื่องมาจากพระราชดำริ จังหวัดราชบุรี

งบประมาณ (พ.ร.บ.)
8,178.54 ล้านบาท



งบประมาณ (พ.ร.บ.)
58,293.65 ล้านบาท

รายจ่ายประจำ



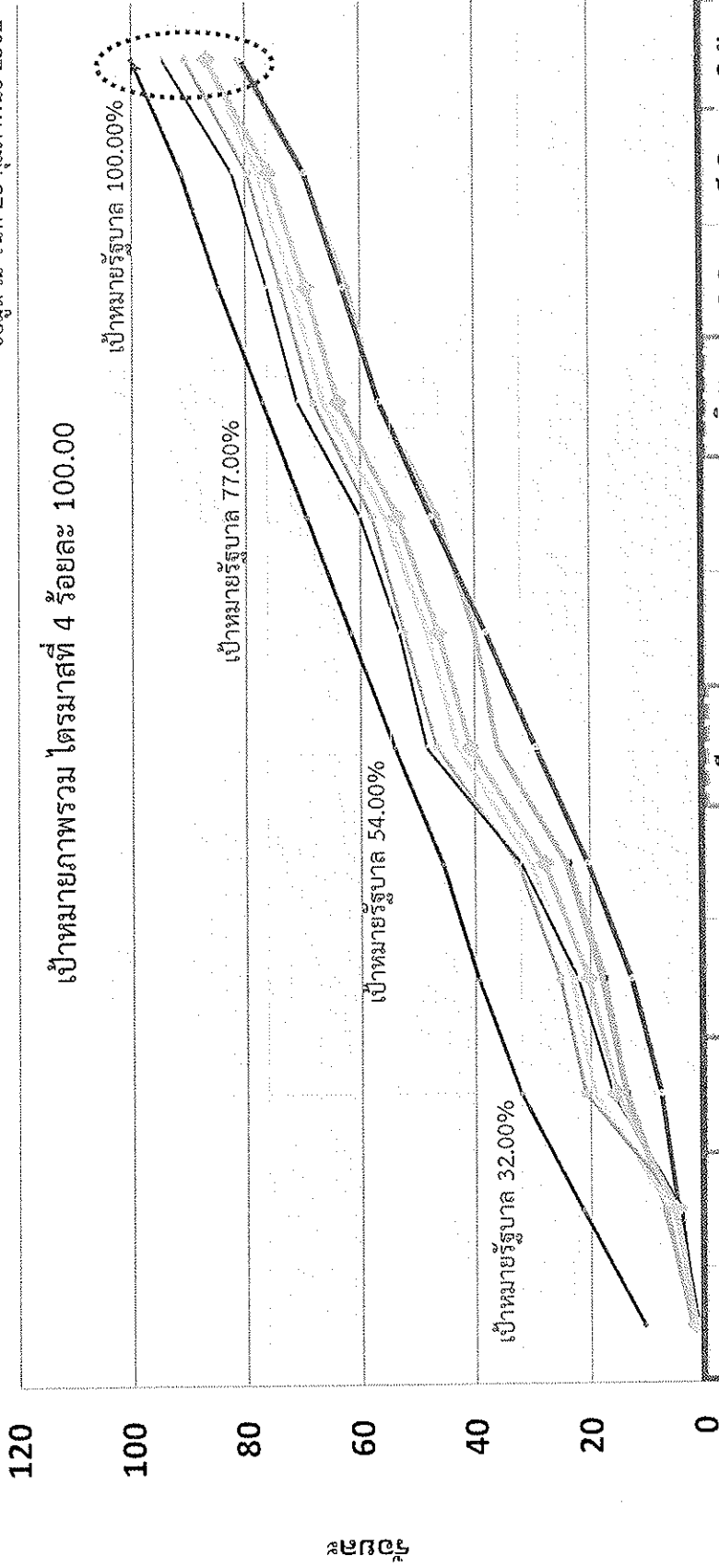
รายจ่ายลงทุน

หมายเหตุ : ร้อยละต่องบประมาณ (พ.ร.บ.)

กองแผนงาน

I. สถิติการเบิกจ่ายงบประมาณของกรมชลประทานปีงบประมาณ พ.ศ. 2557 - 2562

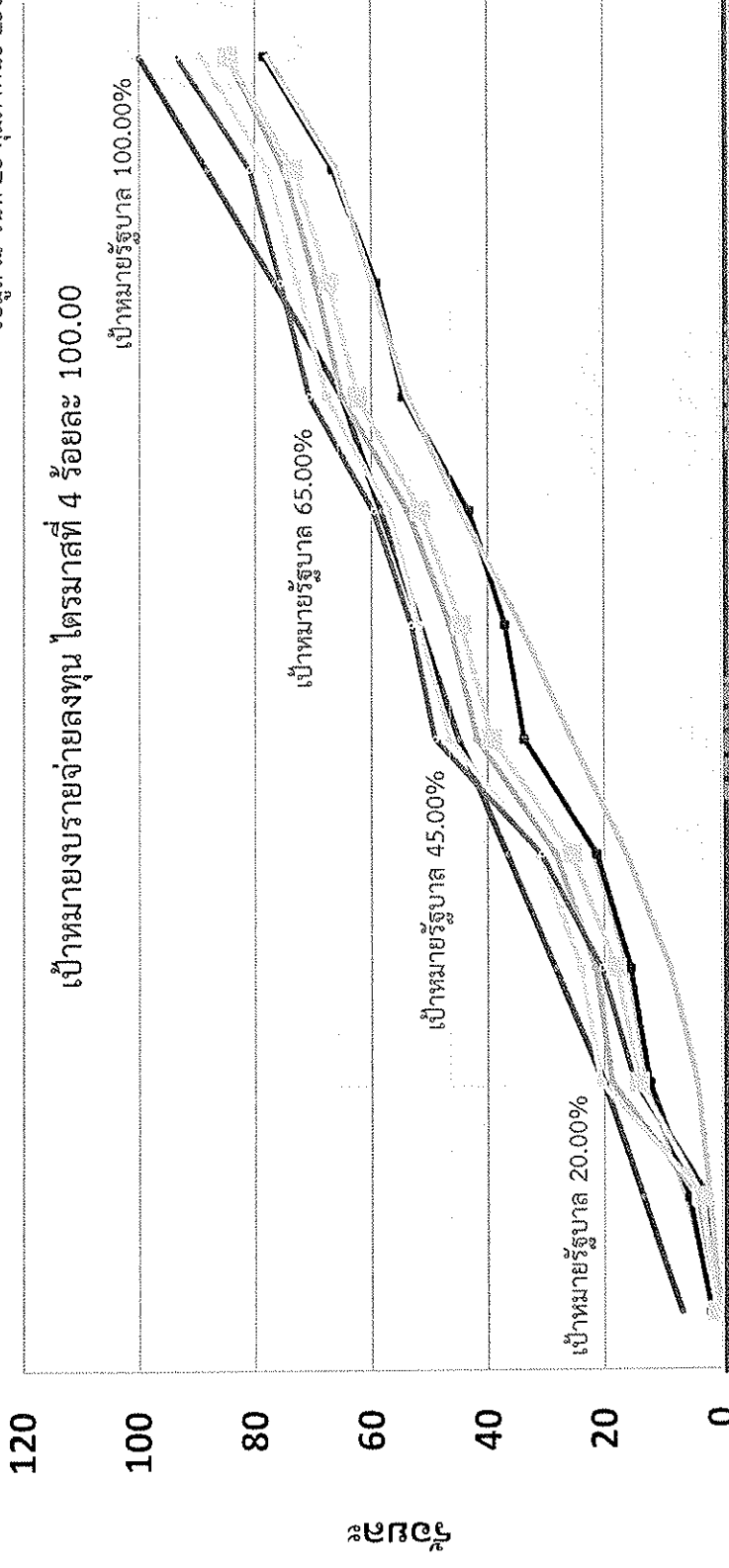
ข้อมูล ณ วันที่ 28 กุมภาพันธ์ 2562



	ด.ค.	พ.ย.	ธ.ค.	ม.ค.	ก.พ.	มี.ค.	เม.ย.	พ.ค.	มี.ย.	ก.ค.	ส.ค.	ก.ย.
→ แผนปี 62	10.66	21.33	32.00	39.33	45.66	54.00	61.66	69.32	77.00	84.66	91.32	100.00
— ผลปี 62 (66,472.19)	1.36	6.82	13.73	17.52	23.68							
— ผลปี 61 (55,620.32)	2.36	6.89	13.92	17.98	24.08	36.13	39.97	46.57	56.97	62.30	69.87	81.39
— ผลปี 60 (47,004.27)	1.50	5.94	19.46	23.11	30.30	43.12	48.35	55.72	66.56	71.83	77.86	86.95
— ผลปี 59 (46,708.92)	2.04	3.91	20.86	25.19	32.46	46.68	52.40	58.02	68.24	73.86	79.68	90.69
— ผลปี 58 (43,054.76)	1.76	4.21	16.07	22.04	31.89	48.43	53.28	60.04	71.00	76.28	82.33	94.64
— ผลปี 57 (40,094.61)	1.54	4.73	7.67	12.82	20.33	29.41	38.14	47.74	56.80	63.13	69.69	80.86
— ผลปีเฉลี่ย 5 ปี (57-61)	1.84	5.14	15.60	20.23	27.81	40.75	46.43	53.62	63.91	69.48	75.89	86.91

5. สถิติการเบิกจ่ายงบรายจ่ายลงทุนของกรมชลประทานปีงบประมาณ พ.ศ. 2557 - 2562

ข้อมูล ณ วันที่ 28 กุมภาพันธ์ 2562



ด.ค.	พ.ย.	ธ.ค.	ม.ค.	ก.พ.	มี.ค.	เม.ย.	พ.ค.	มิ.ย.	ก.ค.	ส.ค.	ก.ย.
6.66	13.32	20.00	28.33	36.66	45.00	51.66	58.33	65.00	76.66	88.32	100.00
0.65	5.65	12.34	15.53	21.40							
1.63	5.40	12.15	15.41	21.17	33.77	37.08	43.29	54.53	59.09	66.56	78.50
0.40	4.06	18.64	21.34	28.24	41.90	46.54	53.69	65.09	69.51	74.96	84.69
0.81	2.83	20.54	23.97	31.10	46.49	51.98	57.00	67.77	72.78	78.00	89.39
0.43	2.11	14.72	20.35	30.68	49.06	53.15	59.60	70.68	75.55	80.92	93.46
0.11	1.98	4.03	8.65	16.16	25.57	34.51	44.61	53.89	59.81	66.04	77.92
0.68	3.28	14.02	17.94	25.47	39.36	44.65	51.64	62.39	67.35	73.30	84.79

— แผนปี 62

..... ผลปี 62 (58,536.19)

—•— ผลปี 61 (47,566.20)

----- ผลปี 60 (38,118.10)

-.-.-.-.- ผลปี 59 (39,089.71)

----- ผล ปี 58 (35,529.45)

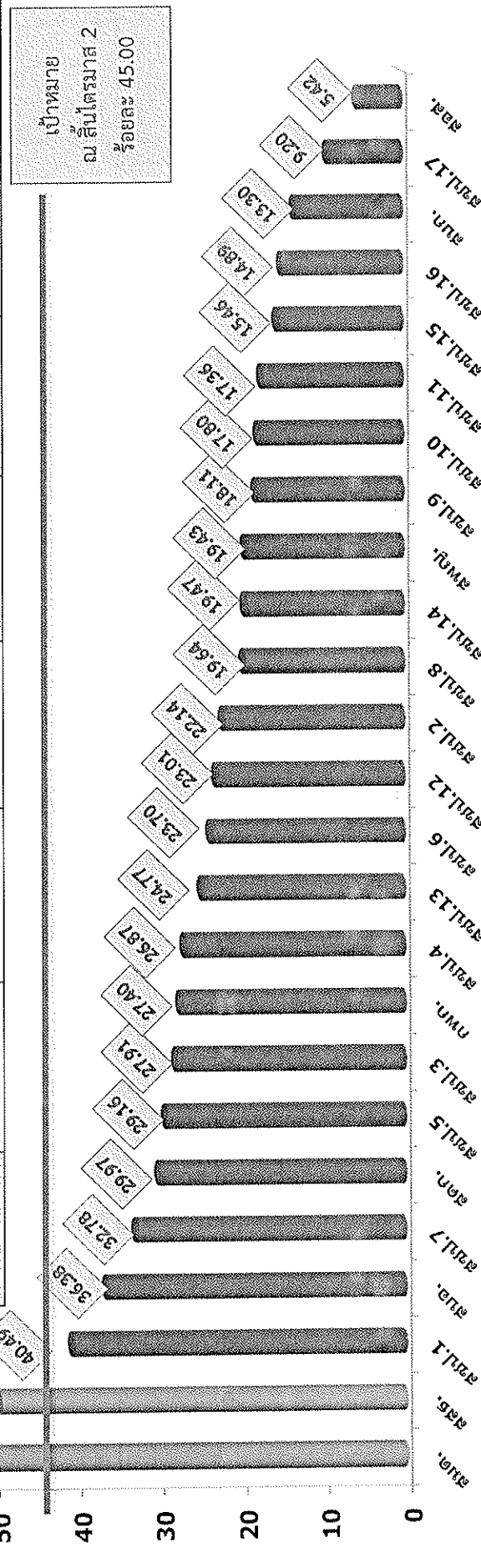
..... ปี 57 (32,368.05)

..... เฉลี่ย 5 ปี (57-60)

๖. ผลการเบิกจ่ายบรายจ่ายลงทุน (พ.ร.บ.62) ของสถานก/กอง

ข้อมูลจากระบบ ติดตาม online ณ วันที่ 28 กุมภาพันธ์ 2562 เวลา 16.30 น.)

ร้อยละ	หน่วยงาน	งบประมาณโดยจัดสรร (ล้านบาท)	ผลการเบิกจ่าย (ล้านบาท)	ร้อยละเบิกจ่าย/จัดสรร	หน่วยงาน	งบประมาณโดยจัดสรร (ล้านบาท)	ผลการเบิกจ่าย (ล้านบาท)	ร้อยละเบิกจ่าย/จัดสรร
43.42	สขบ.1	1,133.81	459.09	40.49	สขบ.10	1,384.56	246.46	17.80
35.76	สขบ.2	1,146.69	253.85	22.14	สขบ.11	1,154.40	200.40	17.36
	สขบ.3	686.92	191.75	27.91	สขบ.12	1,325.90	305.12	23.01
	สขบ.4	831.08	223.31	26.87	สขบ.13	1,089.03	269.73	24.77
	สขบ.5	1,417.13	413.26	29.16	สขบ.14	1,335.73	260.04	19.47
	สขบ.6	1,688.24	400.04	23.70	สขบ.15	908.44	140.48	15.46
	สขบ.7	2,269.47	744.00	32.78	สขบ.16	1,409.72	209.85	14.89
	สขบ.8	1,579.49	310.24	19.64	สขบ.17	613.67	56.43	9.20
	สขบ.9	2,115.69	383.10	18.11	สคก.	739.22	221.56	29.97
	สพญ.	9,519.67	1,850.01	19.43	สคส.	333.80	164.96	49.42
	กพท.	8,110.02	2,222.04	27.40	สผบ.	2,254.00	2,063.09	91.53
	สอช.	136.75	49.75	36.38	สอถ.	104.29	5.65	5.42
	สบก.	291.38	38.76	13.30	รวม	43,579.11	11,682.94	26.81



ผลการเบิกจ่ายต่ำกว่าเป้าหมายรัฐบาล

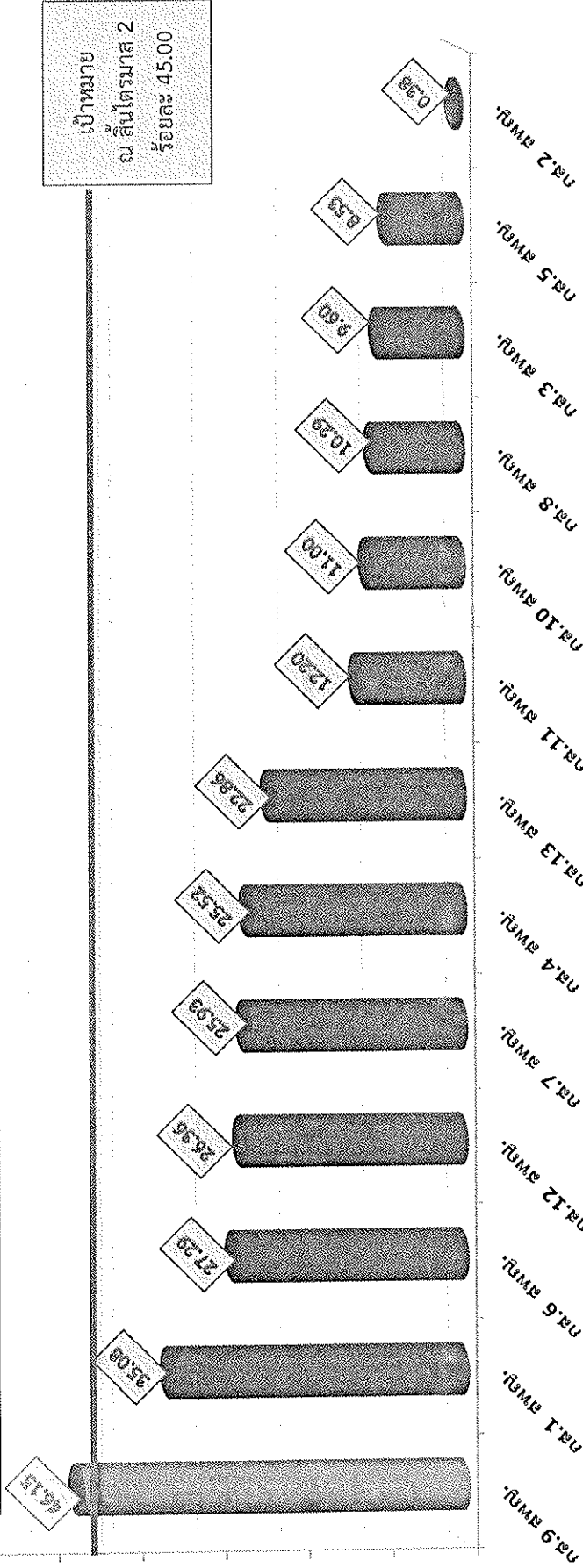
ผลการเบิกจ่ายสูงกว่าเป้าหมายรัฐบาล

กองแผนงาน

ผลภาวะเชิงบวกของเยาวชน (พ.จ.บ. อ.) ของสถาบันพัฒนาเยาวชนไทย

ข้อมูลจากระบบ ติดตาม online ณ วันที่ 28 กุมภาพันธ์ 2562 เวลา 16.30 น.)

ร้อยละ	หน่วยงาน	งบประมาณโดยจัดสรร (ล้านบาท)	ผลการเบิกจ่าย (ล้านบาท)	หน่วยงาน	งบประมาณโดยจัดสรร (ล้านบาท)	ผลการเบิกจ่าย (ล้านบาท)
100	กส.1 แผนงาน	1,434.88	503.37	กส.9 อุทยานเมืองจันทร์บางชนาก, ศูนย์โครงการขนาดกลางและโครงการป้องกันและบรรเทาภัยจากน้ำ	263.54	121.61
90	กส.2 นวกเหล็ก, ปตร.ปากคลองบางบาล	469.96	1.77	กส.10 คาบิ-พุมดวง, วัชชิง; บรรเทาภัยภัยเมืองนครศรีธรรมราช, ศูนย์โครงการขนาดกลางและโครงการป้องกันและบรรเทาภัยจากน้ำ	1,162.76	127.88
80	กส.3 ศูนย์โครงการขนาดกลาง, หัวหมากตอนล่าง	768.41	73.80	กส.11 อุทกภัยใหญ่, ศูนย์โครงการป้องกันและบรรเทาภัยจากน้ำ	1,706.31	208.16
	กส.4 ผาสุก	842.82	215.05	กส.12 หัวน้าวี	1,168.93	308.11
	กส.5 ฝ่ายน้ำขาว, น้ำปี้	538.41	45.94	กส.13 ศูนย์โครงการขนาดกลาง	158.62	36.26
	กส.6 ศูนย์โครงการขนาดกลางและโครงการป้องกันและบรรเทาภัยจากน้ำ	149.51	40.80	รวม	9,519.67	1,850.01
	กส.7 หัวน้าสอง	506.49	131.32			
	กส.8 คลองหลวงรังสิตโรคร, ลาดบัว PR1	349.03	35.92			

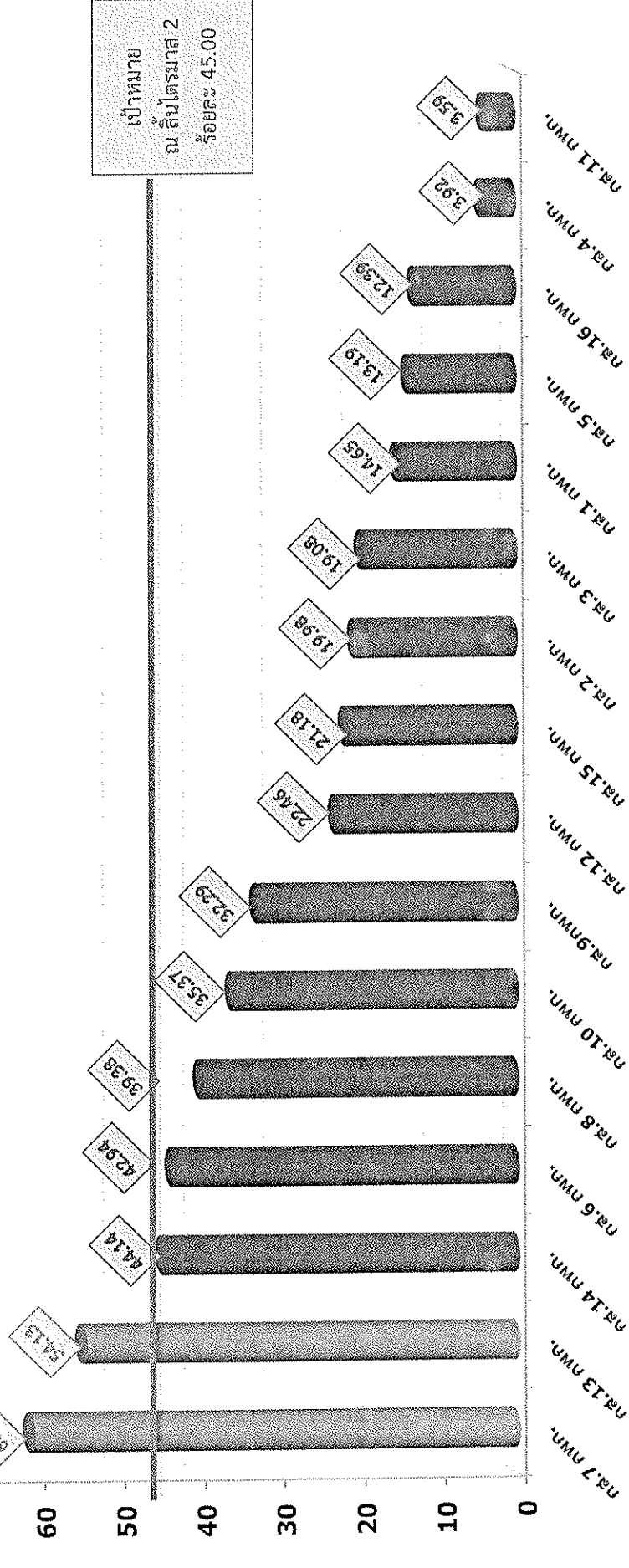


ผลการเบิกจ่ายสูงกว่าเป้าหมายรัฐบาล
 ผลการเบิกจ่ายต่ำกว่าเป้าหมายรัฐบาล

3. ผลการเบิกจ่ายบรายจ่ายลงทุน (พ.ร.บ. 62) ของกองพัฒนาแหล่งนาขนาดกลาง

ข้อมูลจากระบบ ติดตาม online ณ วันที่ 28 กุมภาพันธ์ 2562 เวลา 16.30 น.)

หน่วยงาน	งบประมาณโอนจัดสรร (ล้านบาท)	ผลการเบิกจ่าย (ล้านบาท)	หน่วยงาน	งบประมาณโอนจัดสรร (ล้านบาท)	ผลการเบิกจ่าย (ล้านบาท)
กส.1 กพท.	300.66	44.05	กส.10 กพท.	249.53	88.26
กส.2 กพท.	514.81	102.86	กส.11 กพท.	617.25	22.17
กส.3 กพท.	439.70	83.90	กส.12 กพท.	335.35	75.33
กส.4 กพท.	228.17	8.94	กส.13 กพท.	220.66	119.45
กส.5 กพท.	460.54	60.73	กส.14 กพท.	656.05	289.59
กส.6 กพท.	706.86	303.50	กส.15 กพท.	425.77	90.19
กส.7 กพท.	650.85	394.56	กส.16 กพท.	1,185.60	146.88
กส.8 กพท.	431.04	169.74	รวม	8,110.02	2,222.04
กส.9 กพท.	687.20	221.89			



ผลการเบิกจ่ายต่ำกว่าเป้าหมายรัฐบาล

ผลการเบิกจ่ายสูงกว่าเป้าหมายรัฐบาล

9. ผลการเบิกจ่ายงบประมาณจ่ายลงทุน ของกระทรวงเกษตรและสหกรณ์และกรมคูเทียบ

ปีงบประมาณ พ.ศ. 2562

ที่	หน่วยงาน	งบประมาณทั้งสิ้นโอน เปลี่ยนแปลง (ล้านบาท)	เบิกจ่าย (ล้านบาท)	ร้อยละ
	ระดับกระทรวง (ที่มีงบเกิน 10,000 ล้านบาท)			
1	กระทรวงศึกษาธิการ	48,658.32	19,595.34	40.27
2	สำนักนายกรัฐมนตรี	10,968.65	3,745.81	34.15
3	กระทรวงคมนาคม	167,150.32	39,892.74	23.87
4	กระทรวงเกษตรและสหกรณ์	65,702.30	13,365.57	20.34
5	กระทรวงสาธารณสุข	17,895.59	3,336.08	18.64
6	กระทรวงกลาโหม	62,139.45	10,584.43	17.03
7	กระทรวงมหาดไทย	66,726.93	7,013.49	10.51
8	กระทรวงทรัพยากรธรรมชาติและสิ่งแวดล้อม	11,893.63	926.50	7.79
	ระดับกรม (คูเทียบ)			
1	กรมทางหลวงชนบท	45,079.02	12,904.74	28.63
2	กรมทางหลวง	111,374.50	25,849.25	23.21
3	กรมชลประทาน	58,293.65	11,714.19	20.10
4	กรมโยธาธิการและผังเมือง	24,489.16	4,837.49	19.75

หมายเหตุ : 1. ข้อมูลจากกรมบัญชีกลาง ณ วันที่ 22 กุมภาพันธ์ 2562

2. ค่าเฉลี่ยผลเบิกจ่ายระดับกระทรวง (19 กระทรวง) เฉลี่ย 22.46%

3. ค่าเฉลี่ยผลเบิกจ่ายหน่วยงานที่มีงบรายจ่ายลงทุนเกิน 1,000 ล้านบาท (44 หน่วยงาน) เฉลี่ย 20.63%