



ด่วนที่สุด

บันทึกข้อความ

เลขที่เอกสารในระบบ E กพง 06/...../2562

พ.ศ. มอ. 1130/62

ส่วนราชการ ส่วนติดตามและประเมินผล กองแผนงาน โทร ๒๒๘๖

ที่ กพง ๐๖/๒๗๘/๒๕๖๒ วันที่ ๑ มีนาคม ๒๕๖๒

เรื่อง ผลการจัดซื้อจัดจ้างและการเบิกจ่ายงบประมาณ รายจ่ายประจำปี พ.ศ. ๒๕๖๒ (งบ พ.ร.บ.) 4๒1681
จำแนกตามสายงาน

เรียน ผอ.ผง.

ตามที่ ผอ.ผง. มอบหมายให้ส่วนติดตามและประเมินผล จัดทำสรุปผลการจัดซื้อจัดจ้าง และผลการเบิกจ่ายงบประมาณรายจ่ายประจำปี พ.ศ. ๒๕๖๒ ณ วันที่ ๒๘ กุมภาพันธ์ ๒๕๖๒ จำแนกตามสายงาน นั้น

ส่วนติดตามและประเมินผล ได้จัดทำข้อมูลดังกล่าวเรียบร้อยแล้ว ตามเอกสารที่แนบ พร้อมนี้ได้อัปโหลดข้อมูลดังกล่าวบนเว็บไซต์กองแผนงานด้วยแล้ว

จึงเรียนมาเพื่อโปรดพิจารณาลงนามเสนอ อธช. เพื่อทราบ

(นางฐาปนีย์ จิรานนิตศาสตร์)
ผตป.ผง.

เรียน อธช. สำเนาเรียน รองอธิบดี และผู้อำนวยการสำนัก/กอง/ศูนย์/กลุ่ม
เพื่อโปรดทราบ

(นายวิชัย ไตรสุรัตน์)

ผอ.ผง.

[- ๕ มี.ค. ๒๕๖๒

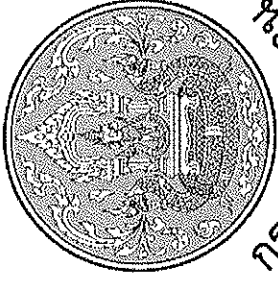
- ทราบ

- เรียน ผอ.สงน., ผอ.ช.ทต

เพื่อโปรดทราบ

(นายธีระพล ตั้งสมบุญ)

ผส.บอ. - ๕ มี.ค. ๒๕๖๒



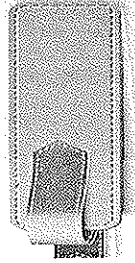
กรมหอสมุด
แห่งชาติ

ผลการจัดซื้อจัดจ้างและการเบิกจ่ายงบประมาณ
รายจ่ายประจำปี พ.ศ.2562 (งบ พ.ร.บ.)
จําแนกตามสายงาน

จัดทำโดย

ส่วนติดตามและประเมินผล กองแผนงาน

ข้อมูล ณ วันที่ 28 กุมภาพันธ์ 2562



รายละเอียดข้อมูล



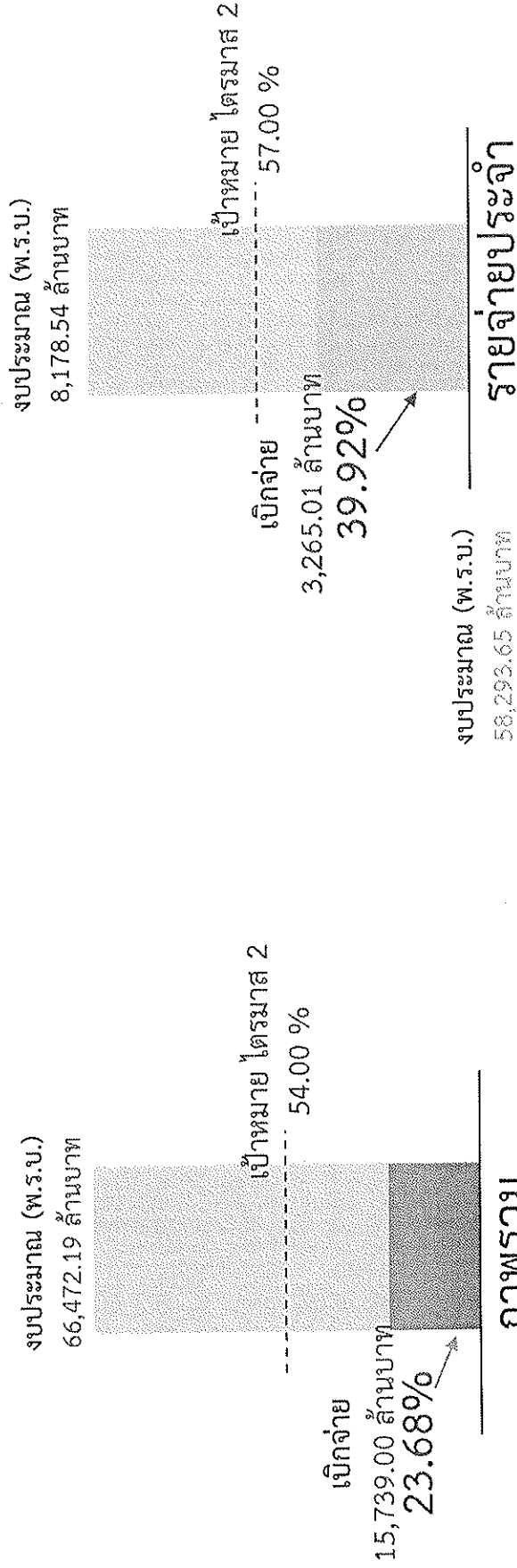
กรมชดปร
๑๗๖๑๑๑

ประกอบด้วย

1. ผลการเบิกจ่ายงบประมาณกรมชลประทาน ปีงบประมาณ พ.ศ. 2562
2. ผลการเบิกจ่ายงบรายจ่ายลงทุน (พ.ร.บ.62) ของสำนัก/กอง จำแนกตามสายงาน
3. สรุปผลการจัดซื้อจัดจ้าง งบ พ.ร.บ. ปีงบประมาณ พ.ศ. 2562 จำแนกตามสายงาน

ผลการเบิกจ่ายงบประมาณกรมชลประทาน งบประมาณ พ.ศ. 2562

ข้อมูลจากระบบ GEMIS ณ วันที่ 28 กุมภาพันธ์ 2562



ภาพรวม

รายการปีเดียว จำนวนทั้งสิ้น 6,970 รายการ งบประมาณ 48,161.35 ล้านบาท ก่อหนี้แล้ว 4,402 รายการ (77.50%) งบประมาณ 43,155.46 ล้านบาท (89.61%)

รายการผูกพันข้ามปีงบประมาณ

- ผูกพันเดิม ก่อหนี้แล้ว 101 รายการ งบประมาณ 8,054.24 ล้านบาท ก่อหนี้แล้ว 100 รายการ 99.01% งบประมาณ 7,824.24 ล้านบาท (97.14%) และอยู่ระหว่างจัดซื้อจัดจ้าง จำนวน 1 รายการ 0.99% งบประมาณ 230.00 ล้านบาท (2.86%) ได้แก่ โครงการพัฒนาผู้นำวิทยุหลวงตองล่าง จังหวัดหนองคาย
- ผูกพันใหม่ จำนวนทั้งสิ้น 21 รายการ งบประมาณ 2,078.06 ล้านบาท ก่อหนี้แล้ว 4 รายการ 19.05% งบประมาณ 96.52 ล้านบาท (4.64%) ได้แก่ 1. จ้างที่ปรึกษาสำรวจออกแบบ โครงการพัฒนาผู้นำวิทยุหลวงตองล่าง จังหวัดอุดรธานี 2. ระบบส่งน้ำสายใหญ่ฝั่งขวา ระยะที่ 2 ความยาว 1.645 กม. โครงการระบบส่งน้ำบ้านปากจอบ ตำบลบ้านเพชร อำเภอบ้านเหลื่อมรงค์ จังหวัดชัยภูมิ
- คลองผันน้ำร่องช้างเผือก-ห้วยยาง และอาคารประกอบ โครงการประตูระบายน้ำลำน้ำพุง-น้ำก่ำ

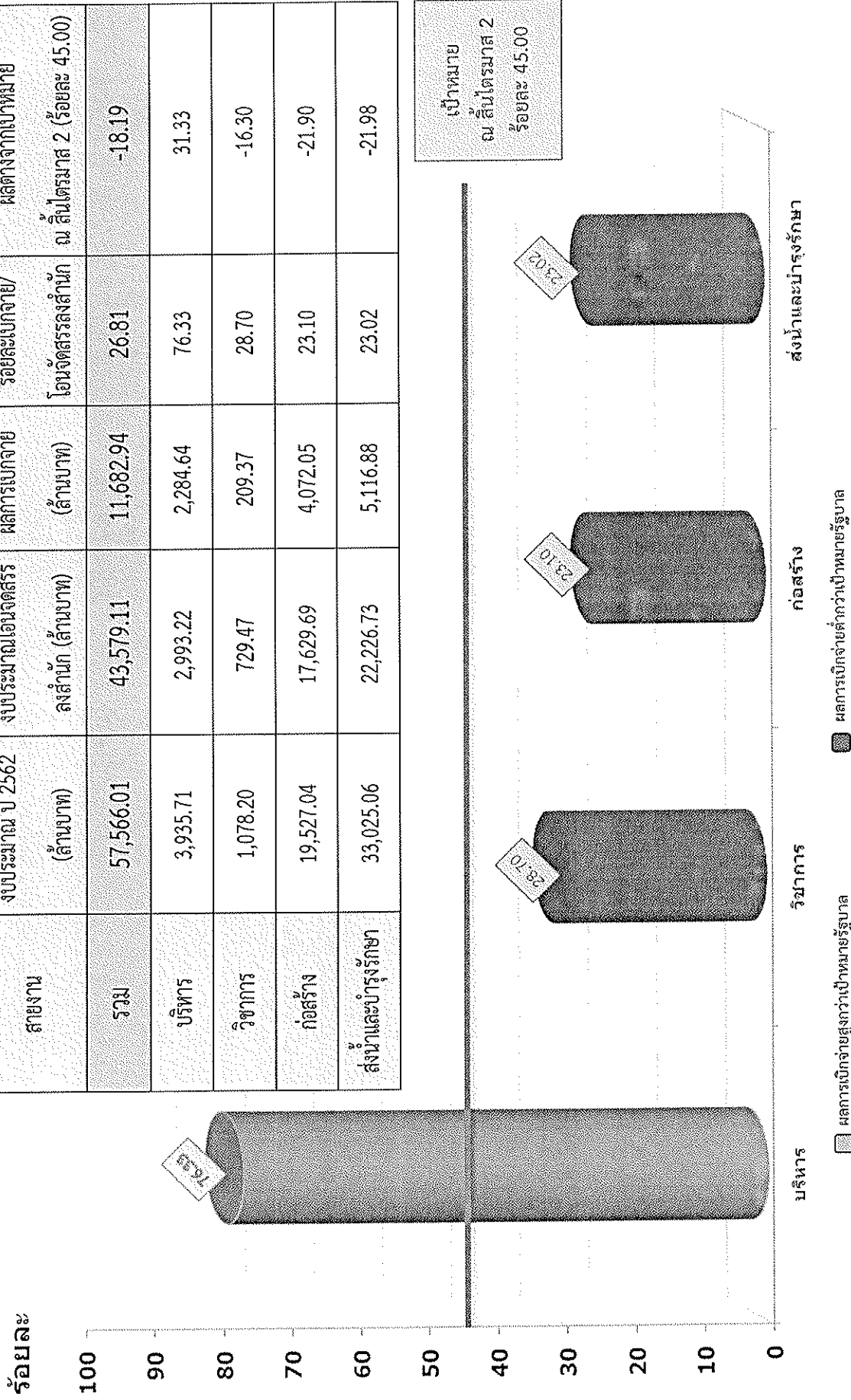
เงินเมืองมาจากพระราชดำริ ตำบลตองโขบ อำเภอโคกศรีสุพรรณ จังหวัดสกลนคร และ 4. ระบบระบายน้ำฝั่งซ้ายพร้อมอาคารประกอบ (จ้างเหมา) โครงการเขื่อนหัวฝายโสมอันเนื่องมาจากพระราชดำริ จังหวัดราชบุรี

หมายเหตุ : ร้อยละต่องบประมาณ (พ.ร.บ.)
กองแผนงาน

.. ผลการใช้จ่ายงบประมาณ (พ.ร.บ.อ.จ.) ของสถาน/กอง จ.แพร่ตามสายน

ข้อมูลจากระบบ ติดตาม online ณ วันที่ 28 กุมภาพันธ์ 2562 เวลา 16.30 น.)

สายน	งบประมาณปี 2562 (ล้านบาท)	งบประมาณโอนจัดสรร ลงสำนัก (ล้านบาท)	ผลการเบิกจ่าย (ล้านบาท)	ร้อยละเบิกจ่าย/ โอนจัดสรรลงสำนัก	ผลต่างจากเป้าหมาย
รวม	57,566.01	43,579.11	11,682.94	26.81	-18.19
บริหาร	3,935.71	2,993.22	2,284.64	76.33	31.33
วิชาการ	1,078.20	729.47	209.37	28.70	-16.30
ก่อสร้าง	19,527.04	17,629.69	4,072.05	23.10	-21.90
สงวนและบำรุงรักษา	33,025.06	22,226.73	5,116.88	23.02	-21.98



หมายเหตุ : งบประมาณปี 2562 ยังไม่รวมงบล่าช้า

ผลกำไรเชิงบวกเฉลี่ยรายเดือน (พ.จ.บ.อ.) ของสถานี/กอง ขัณฑ์เขตเมืองใน

ข้อมูลจากระบบ ติดตาม online วันที่ 28 กุมภาพันธ์ 2562 เวลา 16.30 น.)

ร้อยละ

หน่วยงาน	งบประมาณ	งบประมาณ/งบอุดหนุน (ล้านบาท)	ผลการดำเนินงาน (ล้านบาท)	ร้อยละเบิกจ่าย/งบอุดหนุน	หน่วยงาน	งบประมาณ/งบอุดหนุน (ล้านบาท)	ผลการดำเนินงาน (ล้านบาท)	ร้อยละเบิกจ่าย/งบอุดหนุน
สายงานส่งน้ำและบำรุงรักษา								
ศพบ.1	1,133.81	459.09	40.49	8.84	ศพบ.11	1,154.40	200.40	17.36
ศพบ.2	1,146.69	253.85	22.14	1.93	ศพบ.12	1,325.90	505.12	38.12
ศพบ.3	686.92	191.75	27.91	14.55	ศพบ.13	1,089.03	269.73	24.77
ศพบ.4	831.08	223.31	26.87	3.23	ศพบ.14	1,335.73	260.04	19.47
ศพบ.5	1,417.13	413.26	29.16	2.06	ศพบ.15	908.44	140.48	15.46
ศพบ.6	1,688.24	400.04	23.70	1.40	ศพบ.16	1,409.72	209.85	14.89
ศพบ.7	2,269.47	744.00	52.78	2.33	ศพบ.17	613.67	56.43	9.20
ศพบ.8	1,579.49	510.24	19.64	1.24	รวม	136.75	49.75	36.38
ศพบ.9	2,115.69	383.10	18.11	0.86	รวม	22,226.73	5,116.88	23.02
ศพบ.10	1,384.56	246.46	17.80	1.29	สายงานบริหาร			
สายงานก่อสร้าง								
ศพบ.1	9,519.67	1,850.01	19.43	0.20	สมต.	2,254.00	2,063.09	91.53
ศพบ.2	8,110.02	2,222.04	27.40	0.34	ศคก.	739.22	221.56	29.97
รวม	17,629.69	4,072.05	23.10	0.13	รวม	2,993.22	2,284.64	76.33
สายงานวิชาการ								
ศสธ.	333.80	164.96	49.42	14.80				
ศบค.	291.38	38.76	13.30	4.57				
ศชช.	104.29	5.65	5.42	5.20				
รวม	729.47	209.37	28.70	3.93				

