



พ.ล.บอ. 1364/62

บันทึกข้อความ

ส่วนราชการ ฝ่ายบำรุงรักษาระบบชลประทาน ส่วนปรับปรุงบำรุงรักษา โทร. ๒๓๓๔

ที่ สบอ(บร.)๐๔/๒๕๕ /๒๕๖๒

วันที่ ๑๕ มีนาคม ๒๕๖๒

เรื่อง แก้ไขข้อมูลรายงานผลการเบิกจ่ายงบประมาณประจำปี พ.ศ.๒๕๖๒(งบ พ.ร.บ.)ประจำวันที่ ๑๒ มีนาคม ๒๕๖๒

งบ 2019

เรียน ผส.บอ. ผ่าน ผปบ.บอ.

ฝ่ายบำรุงรักษาระบบชลประทาน ส่วนปรับปรุงบำรุงรักษา ได้ดำเนินการรายงานผลการเบิกจ่ายงบประมาณประจำปี พ.ศ.๒๕๖๒ (งบ พ.ร.บ.) ประจำวันที่ ๑๒ มีนาคม ๒๕๖๒ ตามเอกสารที่แนบมาพร้อมนี้

จึงเรียนมาเพื่อโปรดทราบ

(นายสถาปต์ย์ ทรราชคุณาฒย์)
วิศวกรชลประทานชำนาญการ
รักษาราชการแทน บร.บอ.

(นายสมเดช ศรีวิเชียร)
ผปบ.บอ.

๑๕ มี.ค. ๒๕๖๒

- ทราบ

- เรียน ผอ.ส่วน., ผอ.พด.

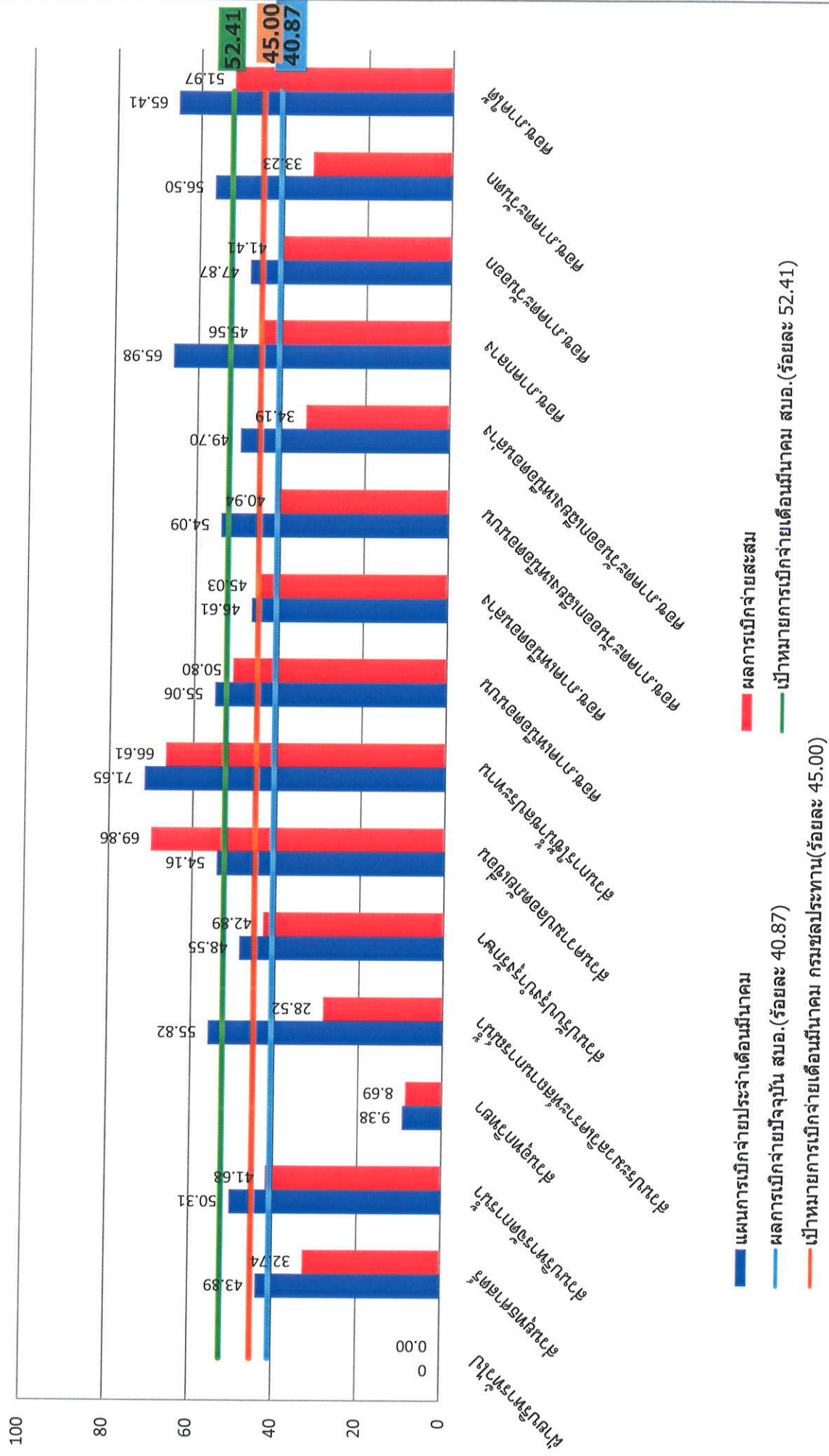
เพื่อโปรดทราบ.

(นายธีระพล ตั้งสมบุญ)

พ.ล.บอ 115 ส.ค. 2562

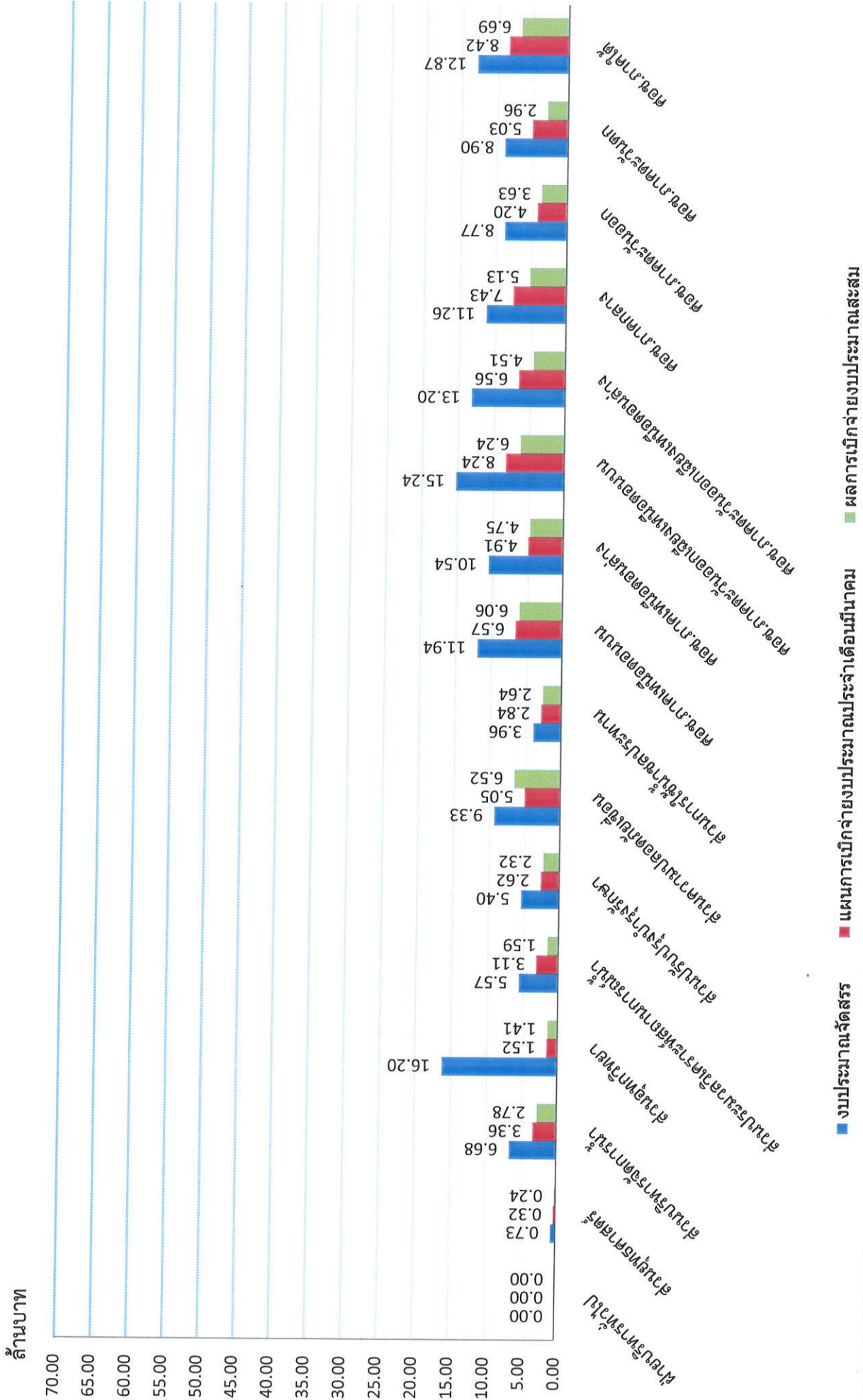
ผลการเบิกจ่ายงบประมาณรายจ่ายลงทุน (พ.ร.บ. 62) สำนักบริหารจัดการน้ำและอุทกวิทยา
ข้อมูลจากระบบติดตาม online ณ วันที่ 12 มีนาคม 2562

ร้อยละ



- แผนการเบิกจ่ายประจำเดือนมีนาคม
- ผลการเบิกจ่ายปัจจุบัน สบอ.(ร้อยละ 40.87)
- เป้าหมายการเบิกจ่ายเดือนมีนาคม สบอ.(ร้อยละ 52.41)
- เป้าหมายการเบิกจ่ายเดือนมีนาคม กรมชลประทาน(ร้อยละ 45.00)

ผลการเบิกจ่ายงบประมาณ (พ.ร.บ. 62) สำนักบริหารจัดการน้ำและอุทกวิทยา
ข้อมูลจากระบบติดตาม online ณ วันที่ 12 มีนาคม 2562



[หน้าแรก](#) [รายงานต่างๆ](#) [คณะทำงานฯ](#) [เอกสารแนบระบบฯ](#) [แผนที่ประมาณการ](#) [รายงานสำหรับผู้บริหาร](#)

Logged in: hydro1 [เพิ่มคำอำนวยความสะดวก](#) [รายการประมาณการ](#) [งบประมาณและผลการเบิกจ่าย](#) [ระดับหน่วยงาน](#) → [Log out](#)

ผลการเบิกจ่ายงบประมาณ : สำนักบริหารจัดการน้ำและอุทกวิทยา

กรุณาเลือก รายการงบประมาณ

รายการงบประมาณ : งบรายจ่ายประจำปี-งบลงทุน พรบ. 2562

โครงการ / หน่วยงาน	ได้รับการโอนจัดสรร (บาท)			ผลการเบิกจ่าย (บาท)			เบิกจ่ายร้อยละ
	รวม	จ้างเหมา	ทำเอง	รวม	จ้างเหมา	ทำเอง	
ส่วนกลาง สำนักอุทกวิทยาและบริหารน้ำ	0	0	0	0	0	0	0.00
ฝ่ายบริหารทั่วไป	0	0	0	0	0	0	0.00
ส่วนบริหารจัดการน้ำ	6,676,500	0	6,676,500	2,783,074	0	2,783,074	41.68
ศูนย์ประมวลวิเคราะห์สถานการณ์น้ำ	5,570,000	0	5,570,000	1,588,780	0	1,588,780	28.52
ส่วนอุทกวิทยา	16,204,500	0	16,204,500	1,408,164	0	1,408,164	8.69
ส่วนปรับปรุงบำรุงรักษา	5,400,000	0	5,400,000	2,315,824	0	2,315,824	42.89
ส่วนความปลอดภัยเขื่อน	9,329,000	1,158,000	8,171,000	6,516,981	2,726,000	3,790,981	69.86
ส่วนการใช้น้ำชลประทาน	3,957,050	0	3,957,050	2,635,718	0	2,635,718	66.61
ศูนย์อุทกวิทยาและบริหารน้ำภาคเหนือตอนบน	11,936,400	0	11,936,400	6,063,268	0	6,063,268	50.80
ศูนย์อุทกวิทยาและบริหารน้ำภาคเหนือตอนล่าง	10,542,900	0	10,542,900	4,747,296	0	4,747,296	45.03
ศูนย์อุทกวิทยาและบริหารน้ำภาคตะวันออกเฉียงเหนือตอนบน	15,236,400	0	15,236,400	6,238,470	0	6,238,470	40.94
ศูนย์อุทกวิทยาและบริหารน้ำภาคตะวันออกเฉียงเหนือตอนล่าง	13,195,550	0	13,195,550	4,512,138	0	4,512,138	34.19
ศูนย์อุทกวิทยาและบริหารน้ำภาคกลาง	11,263,500	0	11,263,500	5,131,388	0	5,131,388	45.56
ศูนย์อุทกวิทยาและบริหารน้ำภาคตะวันออก	8,770,400	0	8,770,400	3,631,710	0	3,631,710	41.41
ศูนย์อุทกวิทยาและบริหารน้ำภาคตะวันตก	8,903,500	0	8,903,500	2,958,228	0	2,958,228	33.23
ศูนย์อุทกวิทยาและบริหารน้ำภาคใต้	12,865,800	0	12,865,800	6,686,441	0	6,686,441	51.97
ส่วนยุทธศาสตร์	730,000	0	730,000	239,001	0	239,001	32.74
รวมทั้งสิ้น	140,581,500	1,158,000	139,423,500	57,456,481	2,726,000	54,730,481	40.87

จัดทำโดย RID HiPPS | คณะทำงานพัฒนาระบบการติดตาม และรายงานผลการปฏิบัติงาน และการใช้จ่ายงบประมาณ

29 Users online ขณะนี้มีจำนวนการเรียกใช้งาน 127 ครั้ง

ระบบติดตามผลการปฏิบัติงานและการใช้จ่ายงบประมาณ version 1.9 (esspr)