



# ด่วนที่สุด

## บันทึกข้อความ

พ.บ. 1472/62

ส่วนราชการ ส่วนติดตามและประเมินผล กองแผนงาน โทร ๒๒๘๖

ที่ กพง ๐๖/๓๔๙/๒๕๖๒ วันที่ ๑๕ มีนาคม ๒๕๖๒

เรื่อง ผลการจัดซื้อจัดจ้างและการเบิกจ่ายงบประมาณ รายจ่ายประจำปี พ.ศ. ๒๕๖๒ (งบ พ.ร.บ.) งบ 21๗  
จำแนกตามสายงาน

เรียน ผอ.ผง.

ตามที่ ผอ.ผง. มอบหมายให้ส่วนติดตามและประเมินผล จัดทำสรุปผลการจัดซื้อจัดจ้าง และผลการเบิกจ่ายงบประมาณรายจ่ายประจำปี พ.ศ. ๒๕๖๒ ณ วันที่ ๑๕ มีนาคม ๒๕๖๒ จำแนกตามสายงาน นั้น

ส่วนติดตามและประเมินผล ได้จัดทำข้อมูลดังกล่าวเรียบร้อยแล้ว ตามเอกสารที่แนบ พร้อมนี้ได้อัปโหลดข้อมูลดังกล่าวบนเว็บไซต์กองแผนงานด้วยแล้ว

จึงเรียนมาเพื่อโปรดพิจารณาลงนามเสนอ อธช. เพื่อทราบ

(นางรूपนีย์ จิรานนิตศาสตร์)  
ผตป.ผง.

เรียน อธช. สำเนาเรียน รองอธิบดี และผู้อำนวยการสำนัก/กอง/ศูนย์/กลุ่ม  
เพื่อโปรดทราบ

-ทราบ

-เรียน ผอ.สอน., ผอ.ร.พด และ ทบ ๑ - ๙ ๖๐.

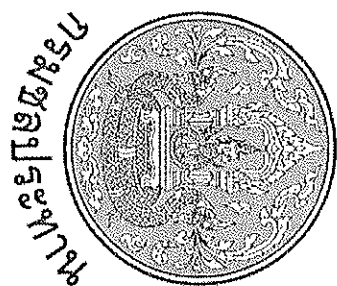
(นายวิชัย ไตรสุรัตน์)

ผอ.ผง.  
๑๕ มี.ค. ๒๕๖๒

เพื่อไม่รบกวน

(นายธีระพล ตั้งสมบุญ)

ผส.บอ ๒๐ มี.ค. ๒๕๖๒



ผลการจัดซื้อจัดจ้างและการเบิกจ่ายงบประมาณ  
รายจ่ายประจำปี พ.ศ.2562 (งบ พ.ร.บ.)  
สำนักตามสายงาน

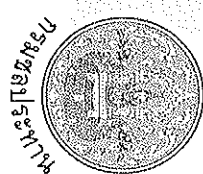
จัดทำโดย

ส่วนติดตามและประเมินผล กองแผนงาน

ข้อมูล ณ วันที่ 15 มีนาคม 2562



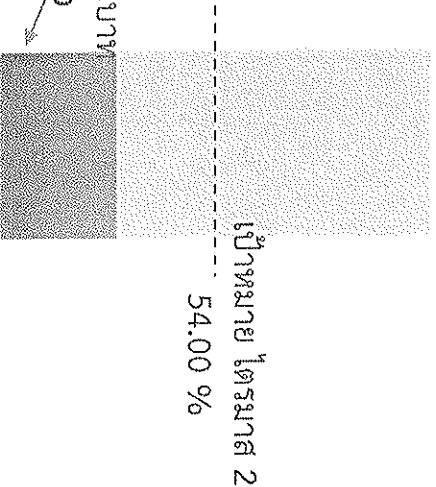
## รายละเอียดข้อมูล



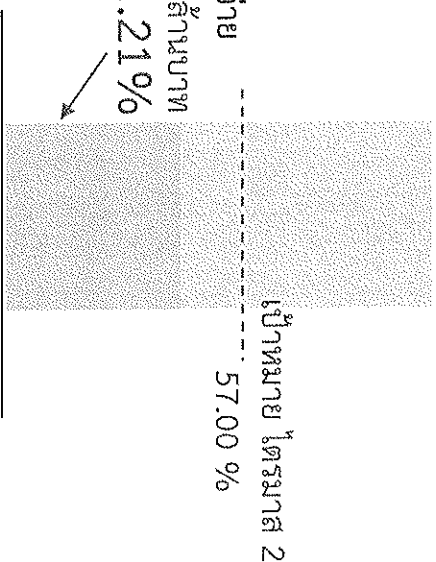
### ประกอบด้วย

1. ผลการเบิกจ่ายงบประมาณกรมชลประทาน ปีงบประมาณ พ.ศ. 2562
2. ผลการเบิกจ่ายงบรายจ่ายลงทุน (พ.ร.บ.62) ของสำนัก/กอง จำแนกตามสายงาน
3. สรุปผลการจัดซื้อจัดจ้าง งบ พ.ร.บ. ปีงบประมาณ พ.ศ. 2562 จำแนกตามสายงาน

งบประมาณ (พ.ร.บ.)  
66,472.19 ล้านบาท



งบประมาณ (พ.ร.บ.)  
8,210.54 ล้านบาท

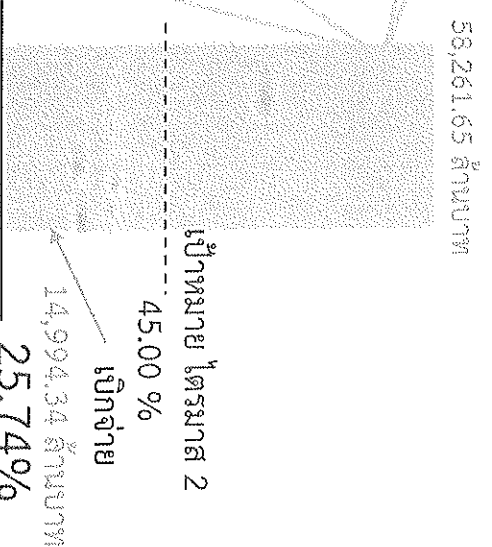


### ภาพรวม

### รายจ่ายประจำ

รายการปีเดียว จำนวนทั้งสิ้น 6,970 รายการ งบประมาณ 48,129.35 ล้านบาท ก่อหนี้แล้ว 5,736 รายการ (82.30%)  
งบประมาณ 45,886.65 ล้านบาท (95.34%)

งบประมาณ (พ.ร.บ.)  
56,261.65 ล้านบาท



รายการผูกพันข้ามปีงบประมาณ

- ผู้กัมปเดิม ก่อหนี้แล้ว 101 รายการ งบประมาณ 8,054.24 ล้านบาท ก่อหนี้แล้ว 100 รายการ (99.01%) งบประมาณ 7,824.24 ล้านบาท (97.14%)  
และอยู่ระหว่างจัดซื้อจัดจ้าง จำนวน 1 รายการ (0.99%) งบประมาณ 230.00 ล้านบาท (2.86%) ได้แก่ โครงการพัฒนาผู้นำที่วิทยกลางตอนล่าง  
จังหวัดหนองคาย

- ผู้กัมปใหม่ จำนวนทั้งสิ้น 21 รายการ งบประมาณ 2,078.06 ล้านบาท ก่อหนี้แล้ว 8 รายการ (38.10%) งบประมาณ 553.92 ล้านบาท (26.66%)  
ตั้งแต่ 1. จำนวนที่ปรึกษาสำรวจออกแบบ โครงการพัฒนากลุ่มน้ำท้ายหลวงตอนล่าง จังหวัดอุดรธานี 2. ระบบส่งน้ำลายใหญ่ฝั่งขวา ระยะที่ 2 ความยาว  
1.645 กม. โครงการระบบส่งน้ำบ้านป่าจาก ตำบลบ้านเพชร อำเภอป่าหน่อดมรงค์ จังหวัดชัยภูมิ 3. คลองผันน้ำร่องช้างฝั่งอกท้ายยาง และอาคาร  
ประกอบ โครงการประมงชายฝั่งลำน้ำพอง-น้ำคำ อันเนื่องมาจากพระราชดำริ ตำบลตอซำบ อำเภอโคกศรีสุพรรณ จังหวัดปราจีนบุรี 5. คลองระบายน้ำคลองหนึ่ง  
ระบายน้ำฝั่งซ้ายพร้อมอาคารประกอบ (จ้างเหมา) โครงการเชื่อมสายส่งอันเนื่องมาจากพระราชดำริ จังหวัดปราจีนบุรี 5. คลองระบายน้ำคลองหนึ่ง  
โครงการระบบส่งน้ำอ่างเก็บน้ำคลองสะพานหิน จังหวัดตราด 7. คลองระบายน้ำคลองโคกทอง-หัวคลอง พร้อมอาคารประกอบ ความยาว 4.663 กม.  
โครงการบริหารจัดการน้ำตามลุ่มน้ำที่พระ จังหวัดสงขลา 8. ทำนบดินหัววังและอาคารประกอบ ความจุ 36,575 ล้าน ลบ.ม. โครงการอ่างเก็บน้ำ  
คลองสังข์ อันเนื่องมาจากพระราชดำริ จังหวัดนครศรีธรรมราช

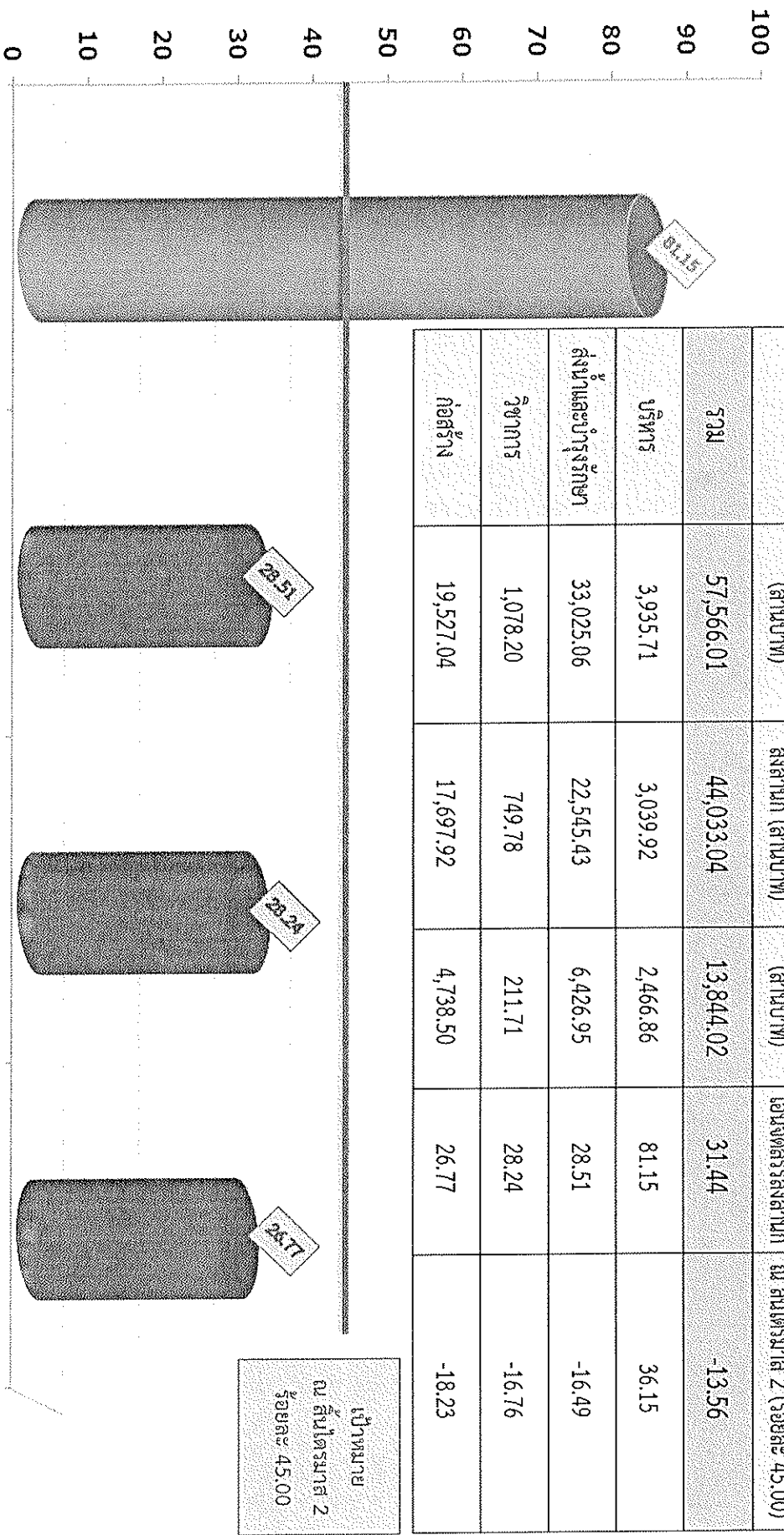
### รายจ่ายลงทุน

หมายเหตุ : ร้อยละต่องบประมาณ (พ.ร.บ.)

ผลการประเมินงานวิจัยเชิงปริมาณ (พ.จ.บ.๐๘) ของสถาบัน/กอง ข้าราชการไทย

ข้อมูลจากระบบติดตาม online ณ วันที่ 15 มีนาคม 2562 เวลา 16.30 น.)

ร้อยละ



รายงาน	งบประมาณ ปี 2562 (ล้านบาท)	งบประมาณโอนจัดสรร (ล้านบาท)	ผลการเบิกจ่าย (ล้านบาท)	ร้อยละเบิกจ่าย/ โอนจัดสรรลงล้านบาท	ผลต่างจากเป้าหมาย (ร้อยละ 45.00)
รวม	57,566.01	44,033.04	13,844.02	31.44	-13.56
บริหาร	3,935.71	3,039.92	2,466.86	81.15	36.15
ส่งน้ำและป่าอนุรักษ์	33,025.06	22,545.43	6,426.95	28.51	-16.49
วิชาการ	1,078.20	749.78	211.71	28.24	-16.76
ก่อสร้าง	19,527.04	17,697.92	4,738.50	26.77	-18.23

เป้าหมาย 5 ปี 2562 (ร้อยละ 45.00)

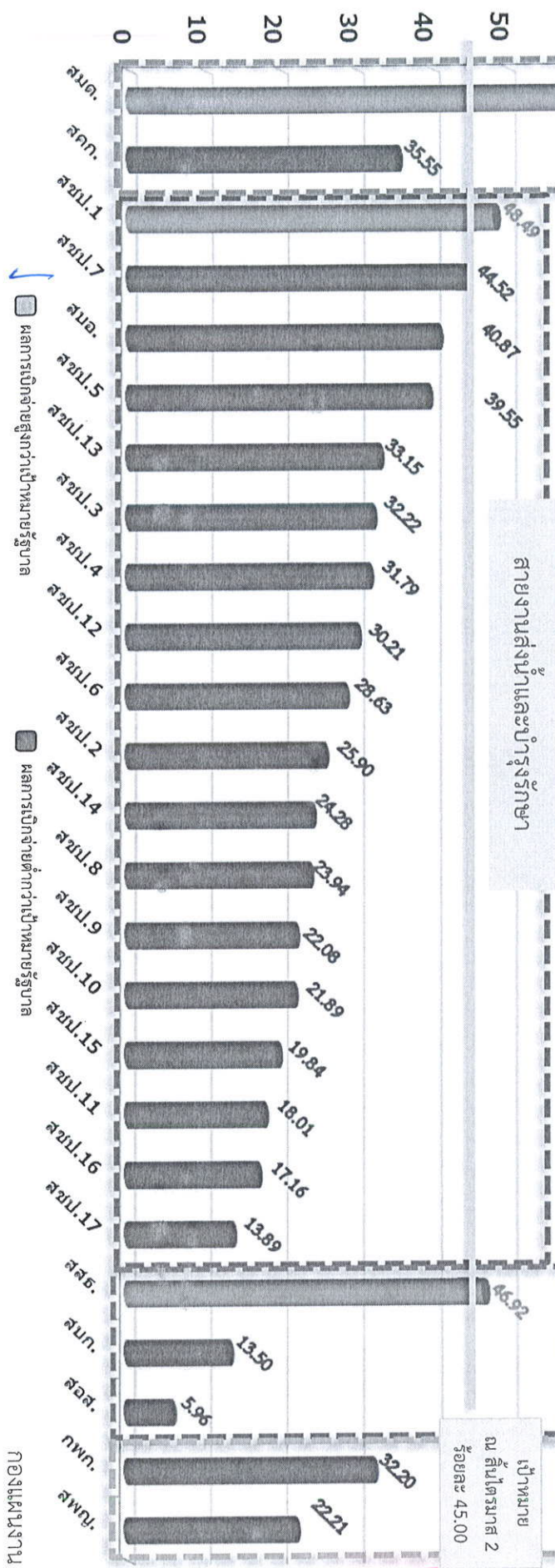
- ผลการวิจัยสูงกว่าเป้าหมายรัฐบาล
- ผลการวิจัยต่ำกว่าเป้าหมายรัฐบาล

หมายเหตุ : งบประมาณปี 2562 ยังไม่รวมงบล่าช้า

ข้อมูลจากระบบ ติดตาม online วันที่ 15 มีนาคม 2562 เวลา 16.30 น.)

**ร้อยละ**

หน่วยงาน	งบประมาณโอนจัดสรร (ล้านบาท)	ผลการเบิกจ่าย (ล้านบาท)	ร้อยละเบิกจ่าย/จัดสรร	หน่วยงาน	งบประมาณโอนจัดสรร (ล้านบาท)	ผลการเบิกจ่าย (ล้านบาท)	ร้อยละเบิกจ่าย/จัดสรร
<b>สายงานบริหาร</b>							
สขบ.1	1,119.94	543.01	48.49	สขบ.11	1,316.21	237.01	18.01
สขบ.2	1,161.40	300.83	25.90	สขบ.12	1,332.32	402.47	30.21
สขบ.3	731.44	235.67	32.22	สขบ.13	1,028.18	340.81	33.15
สขบ.4	803.67	255.48	31.79	สขบ.14	1,383.30	335.80	24.28
สขบ.5	1,429.78	565.46	39.55	สขบ.15	930.21	184.54	19.84
สขบ.6	1,841.64	527.18	28.63	สขบ.16	1,462.86	251.06	17.16
สขบ.7	2,131.10	948.69	44.52	สขบ.17	626.97	87.09	13.89
สขบ.8	1,585.89	379.72	23.94	รวม	140.58	57.46	40.87
สขบ.9	2,131.62	470.75	22.08	รวม	22,545.43	6,426.95	28.51
สขบ.10	1,388.32	303.94	21.89	<b>สายงานบริหาร</b>			
<b>สายงานก่อสร้าง</b>				สขบ.1	2,134.70	22.21	1.04
สขบ.1	9,611.10	2,134.70	22.21	สขบ.2	2,603.80	32.20	1.24
สขบ.2	8,086.82	2,603.80	32.20	รวม	17,697.92	26.77	0.15
รวม	17,697.92	4,738.50	26.77	<b>สายงานวิชาการ</b>			
<b>สายงานวิชาการ</b>				สขบ.1	3,541.1	166.15	4.69
สขบ.1	3,541.1	166.15	4.69	สขบ.2	291.38	39.35	13.50
สขบ.2	291.38	39.35	13.50	รวม	104.29	6.21	5.96
รวม	104.29	6.21	5.96	รวม	749.78	211.71	28.24



ผลการเบิกจ่ายสูงกว่าเป้าหมายรัฐบาล

ผลการเบิกจ่ายต่ำกว่าเป้าหมายรัฐบาล

กองแผนงาน

เป้าหมาย ณ สิ้นไตรมาส 2 ร้อยละ 45.00

