



บันทึกข้อความ

พ.จ.บ. 154/62

ส่วนราชการ ฝ่ายบำรุงรักษาระบบชลประทาน ส่วนปรับปรุงบำรุงรักษา โทร. ๒๓๓๔

ที่ สบ๐ (บร) ๐๔/๕๓/๒๕๖๒ วันที่ ๗ มกราคม ๒๕๖๒

เรื่อง รายงานผลการเบิกจ่ายงบประมาณประจำปี พ.ศ.๒๕๖๑(งบ พ.ร.บ.) ประจำวันที่ ๘ มกราคม ๒๕๖๒-๒๕๖๖

เรียน ผส.บอ. ผ่าน ผปบ.บอ.

ฝ่ายบำรุงรักษาระบบชลประทาน ส่วนปรับปรุงบำรุงรักษา ได้ดำเนินการรายงานผลการเบิกจ่ายงบประมาณประจำปี พ.ศ.๒๕๖๒ (งบ พ.ร.บ.) ประจำวันที่ ๘ มกราคม ๒๕๖๒ ตามเอกสารที่แนบมาพร้อมนี้

จึงเรียนมาเพื่อโปรดทราบ

(นายสมศักดิ์ วิวิทเกียรรวงศ์)

บร.บอ.

(นายสมเดช ศรีวิเชียร)

ผปบ.บอ.

- ๗ ม.ค. ๒๕๖๒

- ทราบ

- เรียน ผอ.ส่วนช.๗ ผอ.ช.ทค

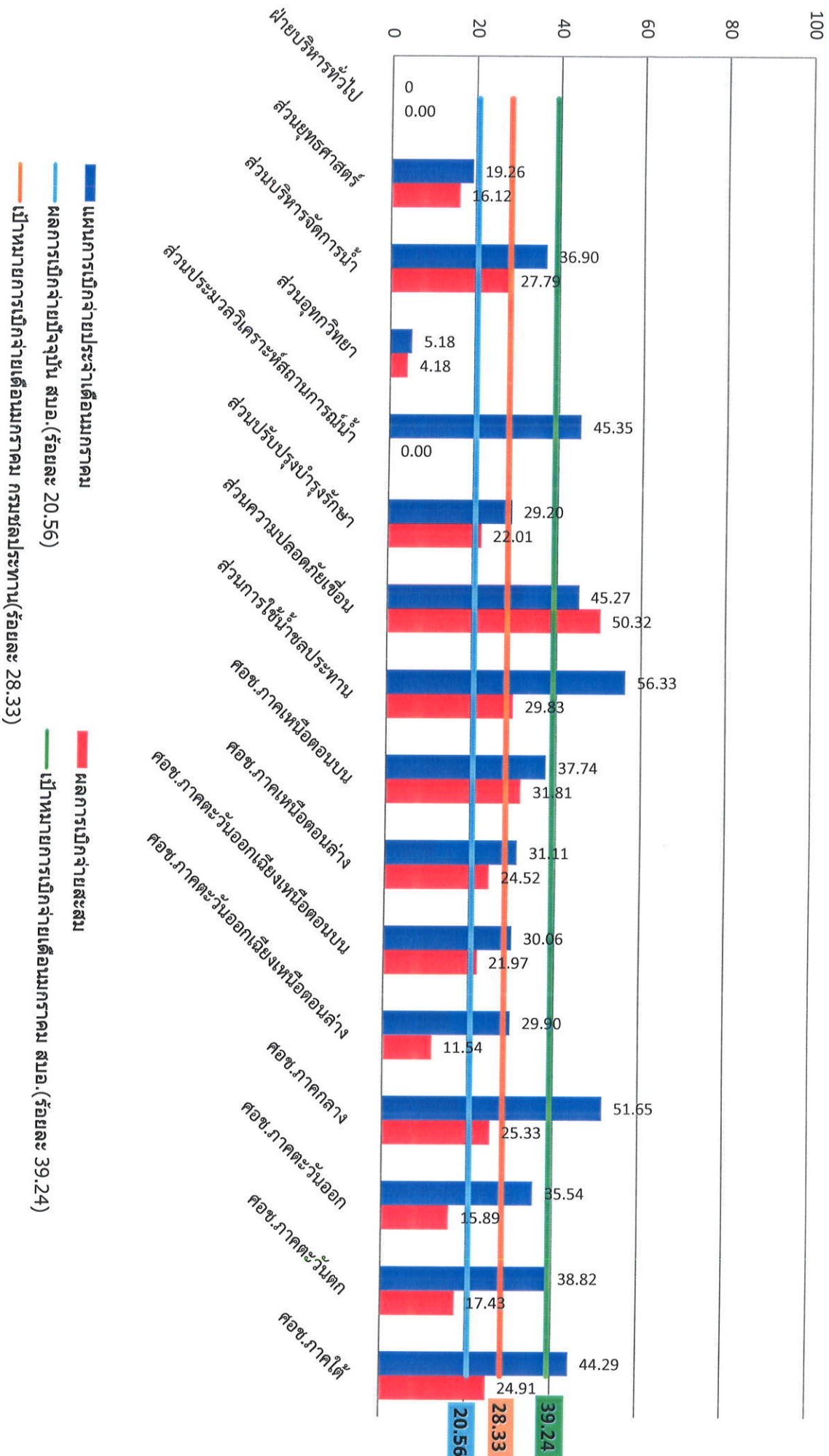
เพื่อโปรดทราบ

(นายธีระพล ตั้งสมบูรณ์)

ผส.บอ. - ๗ ม.ค. ๒๕๖๒

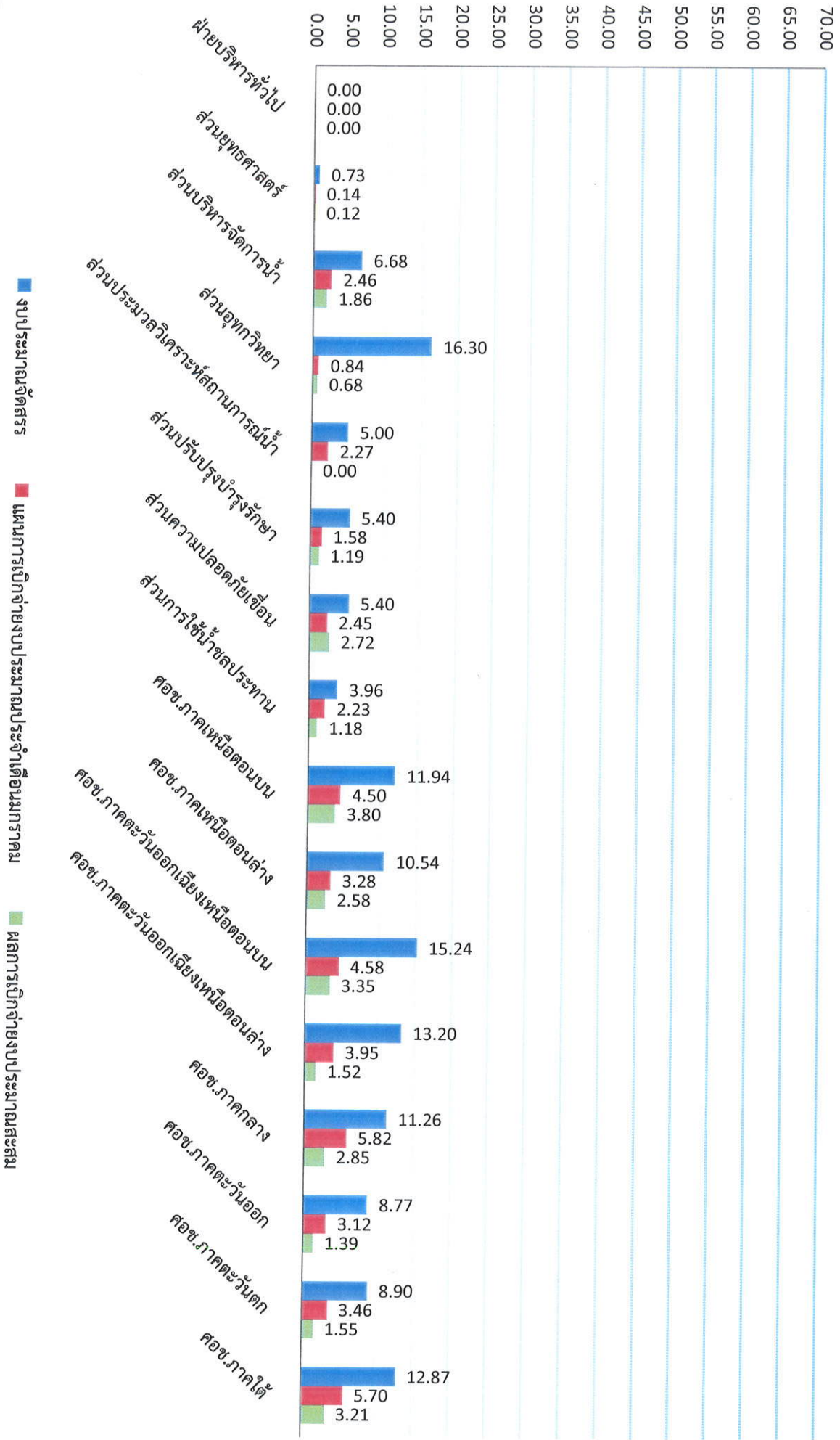
ร้อยละ

ผลการเบิกจ่ายรายจ่ายลงทุน (พ.ร.บ. 62) สำนักบริหารจัดการน้ำและอุทกวิทยา
ข้อมูลจากระบบติดตาม online ณ วันที่ 8 มกราคม 2562



ผลการเบิกจ่ายงบรายจ่ายลงทุน (พ.ร.บ. 62) สำนักบริหารจัดการน้ำและอุทกวิทยา
ข้อมูลจากระบบติดตาม online ณ วันที่ 8 มกราคม 2562

ล้านบาท



ระบบติดตาม

ผลการปฏิบัติงานและการใช้จ่ายงบประมาณ

ระบบการติดตาม
และรายงานผลการปฏิบัติงาน
และการใช้จ่ายงบประมาณ

หน้าแรก รายงานต่างๆ คณะทำงานฯ เอกสารแนบฯ แผนที่ประมาณการ รายงานสำหรับผู้บริหาร

Logged in: hydro1 [เพิ่มคำอำนวยความสะดวก](#) [รายการประมาณการ](#) [งบประมาณและผลการเบิกจ่าย](#) [ระดับหน่วยงาน](#) → [Log out](#)

ผลการเบิกจ่ายงบประมาณ : สำนักบริหารจัดการน้ำและอุทกวิทยา

กรุณาเลือก รายการงบประมาณ

รายการงบประมาณ : งบรายจ่ายประจำปี-งบลงทุน พรบ. 2562

โครงการ / หน่วยงาน	ได้รับการโอนจัดสรร (บาท)			ผลการเบิกจ่าย (บาท)			เบิกจ่ายร้อยละ
	รวม	จ้างเหมา	ทำเอง	รวม	จ้างเหมา	ทำเอง	
ส่วนกลาง สำนักอุทกวิทยาและบริหารน้ำ	0	0	0	0	0	0	0.00
ฝ่ายบริหารทั่วไป	0	0	0	0	0	0	0.00
ส่วนบริหารจัดการน้ำ	6,676,500	0	6,676,500	1,855,234	0	1,855,234	27.79
ศูนย์ประมวลวิเคราะห์สถานการณ์น้ำ	5,000,000	0	5,000,000	0	0	0	0.00
ส่วนอุทกวิทยา	16,300,000	0	16,300,000	681,059	0	681,059	4.18
ส่วนปรับปรุงบำรุงรักษา	5,400,000	0	5,400,000	1,188,538	0	1,188,538	22.01
ส่วนความปลอดภัยเขื่อน	5,403,000	0	5,403,000	2,718,805	0	2,718,805	50.32
ส่วนการใช้น้ำชลประทาน	3,957,050	0	3,957,050	1,180,494	0	1,180,494	29.83
ศูนย์อุทกวิทยาและบริหารน้ำภาคเหนือตอนบน	11,936,400	0	11,936,400	3,796,431	0	3,796,431	31.81
ศูนย์อุทกวิทยาและบริหารน้ำภาคเหนือตอนล่าง	10,542,900	0	10,542,900	2,584,676	0	2,584,676	24.52
ศูนย์อุทกวิทยาและบริหารน้ำภาคตะวันออกเฉียงเหนือตอนบน	15,236,400	0	15,236,400	3,347,846	0	3,347,846	21.97
ศูนย์อุทกวิทยาและบริหารน้ำภาคตะวันออกเฉียงเหนือตอนล่าง	13,195,550	0	13,195,550	1,522,948	0	1,522,948	11.54
ศูนย์อุทกวิทยาและบริหารน้ำภาคกลาง	11,263,500	0	11,263,500	2,852,548	0	2,852,548	25.33
ศูนย์อุทกวิทยาและบริหารน้ำภาคตะวันออก	8,770,400	0	8,770,400	1,393,510	0	1,393,510	15.89
ศูนย์อุทกวิทยาและบริหารน้ำภาคตะวันตก	8,903,500	0	8,903,500	1,551,859	0	1,551,859	17.43
ศูนย์อุทกวิทยาและบริหารน้ำภาคใต้	12,865,800	0	12,865,800	3,205,047	0	3,205,047	24.91
ส่วนยุทธศาสตร์	730,000	0	730,000	117,648	0	117,648	16.12
รวมทั้งสิ้น	136,181,000	0	136,181,000	27,996,642	0	27,996,642	20.56

จัดทำโดย RID HiPPS | คณะทำงานพัฒนาระบบการติดตาม และรายงานผลการปฏิบัติงาน และการใช้จ่ายงบประมาณ

15 Users online ขณะนี้มีจำนวนการเรียกใช้งาน 97 ครั้ง

ระบบติดตามผลการปฏิบัติงานและการใช้จ่ายงบประมาณ version 1.9 (esspr)